

Bretagne, Ille-et-Vilaine
Ercé-près-Liffré
place de l' Eglise

Église paroissiale Saint-Jean-Baptiste, place de l'Eglise (Ercé-près-Liffré)

Références du dossier

Numéro de dossier : IA35010254

Date de l'enquête initiale : 1994

Date(s) de rédaction : 1994, 1999

Cadre de l'étude : enquête thématique départementale Inventaire des églises et chapelles d'Ille-et-Vilaine, inventaire préliminaire Ercé-près-Liffré

Degré d'étude : étudié

Désignation

Dénomination : église paroissiale

Vocable : Saint-Jean-Baptiste

Compléments de localisation

Milieu d'implantation : en village

Références cadastrales : 1983, AB, 285

Historique

Une église paroissiale existait à Ercé dès la première moitié du XI^e siècle puisque à cette date, le duc de Bretagne Alain III faisait don d'un tiers du sanctuaire aux moines de Marmoutiers. L'ancienne église qui subsista jusqu'au milieu du XIX^e siècle et que l'on voit figurée sur le cadastre de 1826 paraît avoir été réédifiée au moins en partie en 1465. Deux chapelles portant les armes des seigneurs du Bordage y avaient été ajoutées au 17^e siècle. A l'occasion de la reconstruction, intervenue entre 1847 et 1849 sur les plans de l'architecte Jean-Marie Anger de la Loriais, le sanctuaire fut désorienté, c'est à dire que le chœur fut bâti à l'ouest contrairement à la tradition. Et le clocher-porche fut érigé en 1867 sur les plans de l'architecte Lagarde, à la place de l'ancien chœur.

Période(s) principale(s) : 2^e quart 19^e siècle, 3^e quart 19^e siècle

Dates : 1847 (daté par travaux historiques), 1867 (daté par source)

Auteur(s) de l'oeuvre : Jean-Marie Anger de la Loriais (architecte, attribution par source), Lagarde (architecte, attribution par source)

Description

Eglise désorientée. Chevet circulaire. Clocher-porche.

Éléments descriptifs

Matériau(x) du gros-oeuvre, mise en oeuvre et revêtement : tufeau ; granite ; grès ; pierre de taille ; appareil mixte

Matériau(x) de couverture : ardoise, zinc en couverture

Statut, intérêt et protection

Statut de la propriété : propriété publique

Références documentaires

Documents d'archive

- A.D. Ille-et-Vilaine : 4N 3. Adoption, projet de reconstruction. 1846, n° 411.
- A.D. Ille-et-Vilaine : 4N 7. **Achèvement de la tour.** Architecte Lagarde. 1867 ; **Décompte des travaux.** Architecte Lagarde. 1872.

Bibliographie

- BANÉAT, Paul. **Le Département d'Ille-et-Vilaine Histoire Archéologie Monuments** Rennes : Librairie Moderne J. Larcher, 1927-1929.
- **Ille-et-Vilaine. Eglises et Chapelles**
INVENTAIRE GÉNÉRAL DES MONUMENTS ET DES RICHESSES ARTISTIQUES DE LA FRANCE.
Région Bretagne. **Ille-et-Vilaine. Eglises et Chapelles**, par ORAIN Véronique, avec la collaboration de BARBEDOR Isabelle, DUFIEF-MOIREZ Denise, RIOULT Jean-Jacques. Rennes : Association pour l' Inventaire Bretagne, 1996, (Indicateurs du patrimoine).
Région Bretagne (Service de l'Inventaire du patrimoine culturel)
- GUILLOTIN DE CORSON, Amédée. **Pouillé historique de l'archevêché de Rennes.** Rennes : Fougeray Libraire-éditeur. Paris : René Hatton Libraire-éditeur, 1882-1886.
t. 4, p. 557

Annexe 1

20013507758NUC : Archives départementales d'Ille-et-Vilaine

Données complémentaires

Données complémentaires architecture IP35

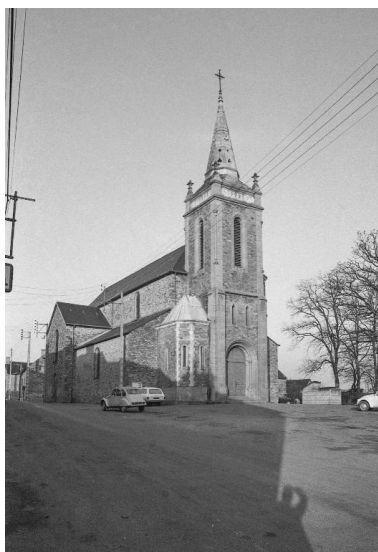
Données complémentaires architecture IP35 : inventaire préliminaire des communes du département d'Ille-et-Vilaine

HYPOI	sans objet
MURS1	tufeau ; granite ; grès ; pierre de taille ; appareil mixte
SCLE1	2e quart 19e siècle ; 3e quart 19e siècle
IAUT	sans objet
ICHR	typicum
IESP	typicum région ou pays
ICONTX	intégré
SEL	étudié

Illustrations



L'ancienne église sur
le cadastre de 1826
Repro. Archives
départementales d'Ille-et-Vilaine
IVR53_20013507758NUC



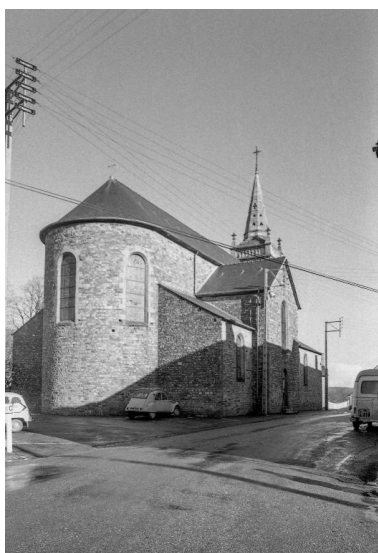
Façade prise du sud-est (état en 1973)
Phot. Martine Brin
IVR53_19733505571Z



Vue partielle de la
façade sud (état en 1973)
Phot. Martine Brin
IVR53_19733505574Z



Chevet : vue générale sud-ouest
Phot. Guy Artur, Phot.
Norbert Lambart
IVR53_19943500789X



Vue générale prise du sud-ouest
Phot. Martine Brin
IVR53_19733505583Z



Vue d'ensemble depuis
le nord (état en 1973)
Phot. Martine Brin
IVR53_19733505584Z



Le clocher : vue générale sud-est
Phot. Guy Artur, Phot.
Norbert Lambart
IVR53_19943500788X



Vue partielle nord-est
Phot. Xavier Gilbert
IVR53_20013507369NUCA



Vue de situation ouest
Phot. Xavier Gilbert
IVR53_20013507782NUCA



Porte ancienne remployée
dans la façade nord
Phot. Xavier Gilbert
IVR53_20013507370NUCA



Vue intérieure prise
de la nef vers le chœur
Phot. Frédéric Jouet
IVR53_20013500448XA



Vue intérieure prise
du chœur vers la nef
Phot. Frédéric Jouet
IVR53_20013500543XA



Le confessionnal (état en 1973)
Phot. Liliane Auberge
IVR53_19733505585Z



Tableau : Le Baptême du
Christ - Gilles Duparc (1748)
Phot. Martine Brin
IVR53_19733505587Z

Tableau : Sainte Véronique
- Gilles Duparc (1741)
Phot. Martine Brin
IVR53_19733505586Z



Façade prise du sud-est (état en 2018)
Phot. Manon Grimault
IVR53_20183500025NUCA

Dossiers liés

Dossiers de synthèse :

Les églises et chapelles d'Ille-et-Vilaine (IA00131084)

Les églises, croix monumentales, croix de chemin, monuments aux morts, cimetière et tombeaux sur la commune de Ercé-près-Liffré (IA35010535) Bretagne, Ille-et-Vilaine, Ercé-près-Liffré

Oeuvre(s) contenue(s) :

Le mobilier de l'église paroissiale Saint-Jean-Baptiste (IM35010053) Bretagne, Ille-et-Vilaine, Ercé-près-Liffré, place de l' Eglise

Oeuvre(s) en rapport :

Village de Ercé-près-Liffré (IA35010505) Bretagne, Ille-et-Vilaine, Ercé-près-Liffré

Auteur(s) du dossier : Isabelle Barbedor, Véronique Orain

Copyright(s) : (c) Inventaire général



L'ancienne église sur le cadastre de 1826

IVR53_20013507758NUC

Auteur de l'illustration (reproduction) : Archives départementales d'Ille-et-Vilaine

Technique de relevé : relevé manuel ;

(c) Conseil général d'Ille-et-Vilaine

reproduction soumise à autorisation du titulaire des droits d'exploitation



Façade prise du sud-est (état en 1973)

IVR53_19733505571Z

Auteur de l'illustration : Martine Brin

(c) Inventaire général, ADAGP

reproduction soumise à autorisation du titulaire des droits d'exploitation



Vue partielle de la façade sud (état en 1973)

IVR53_19733505574Z

Auteur de l'illustration : Martine Brin

(c) Inventaire général, ADAGP

reproduction soumise à autorisation du titulaire des droits d'exploitation



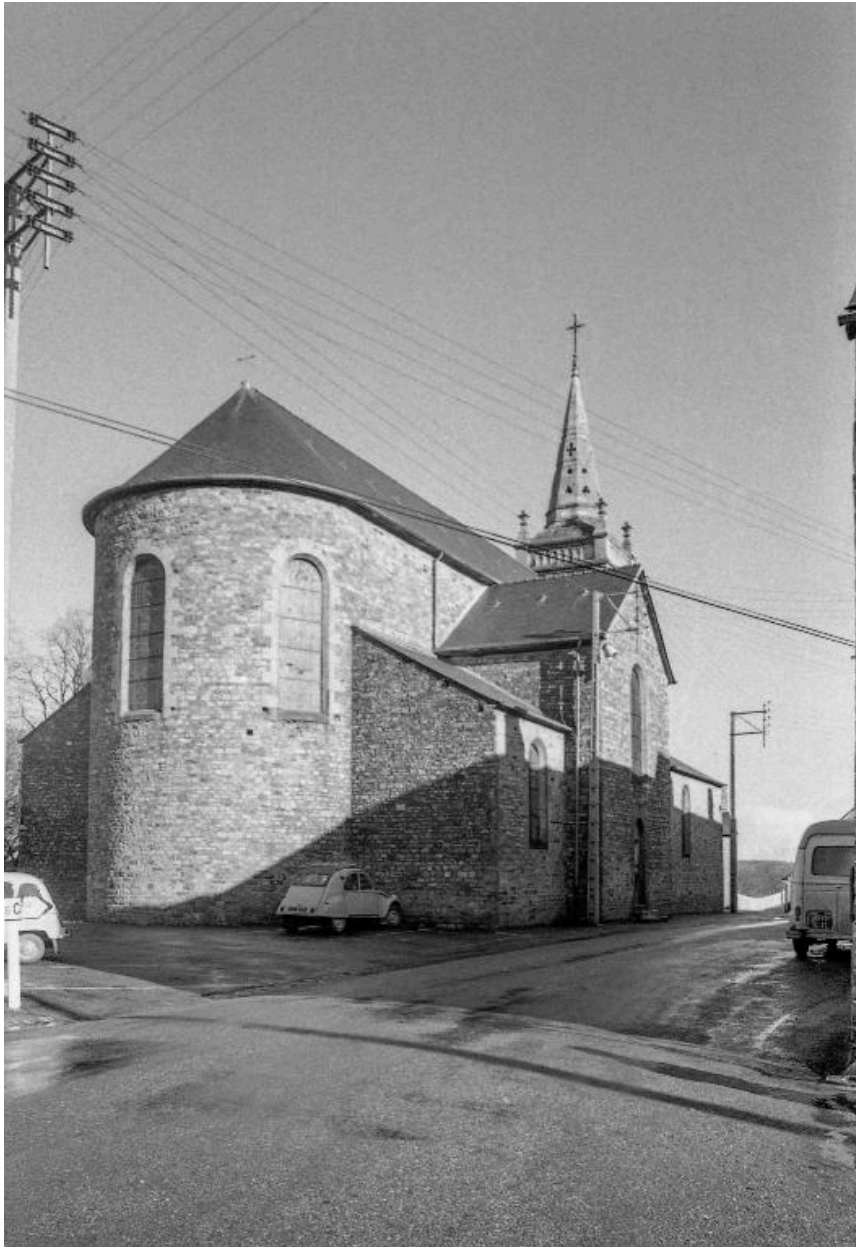
Chevet : vue générale sud-ouest

IVR53_19943500789X

Auteur de l'illustration : Guy Artur, Auteur de l'illustration : Norbert Lambart

(c) Inventaire général, ADAGP

reproduction soumise à autorisation du titulaire des droits d'exploitation



Vue générale prise du sud-ouest

IVR53_19733505583Z

Auteur de l'illustration : Martine Brin

(c) Inventaire général, ADAGP

reproduction soumise à autorisation du titulaire des droits d'exploitation



Vue d'ensemble depuis le nord (état en 1973)

IVR53_19733505584Z

Auteur de l'illustration : Martine Brin

(c) Inventaire général, ADAGP

reproduction soumise à autorisation du titulaire des droits d'exploitation



Le clocher : vue générale sud-est

IVR53_19943500788X

Auteur de l'illustration : Guy Artur, Auteur de l'illustration : Norbert Lambart

(c) Inventaire général, ADAGP

reproduction soumise à autorisation du titulaire des droits d'exploitation



Vue partielle nord-est

IVR53_20013507369NUCA

Auteur de l'illustration : Xavier Gilbert

(c) Inventaire général, ADAGP

reproduction soumise à autorisation du titulaire des droits d'exploitation



Vue de situation ouest

IVR53_20013507782NUCA

Auteur de l'illustration : Xavier Gilbert

(c) Inventaire général, ADAGP

reproduction soumise à autorisation du titulaire des droits d'exploitation



Porte ancienne réemployée dans la façade nord

IVR53_20013507370NUCA

Auteur de l'illustration : Xavier Gilbert

(c) Inventaire général, ADAGP

reproduction soumise à autorisation du titulaire des droits d'exploitation



Vue intérieure prise de la nef vers le chœur

IVR53_20013500448XA

Auteur de l'illustration : Frédéric Jouet

(c) Inventaire général, ADAGP

reproduction soumise à autorisation du titulaire des droits d'exploitation



Vue intérieure prise du chœur vers la nef

IVR53_20013500543XA

Auteur de l'illustration : Frédéric Jouet

(c) Inventaire général, ADAGP

reproduction soumise à autorisation du titulaire des droits d'exploitation



Le confessionnal (état en 1973)

IVR53_19733505585Z

Auteur de l'illustration : Liliane Auberge

(c) Inventaire général, ADAGP

reproduction soumise à autorisation du titulaire des droits d'exploitation



Tableau : Sainte Véronique - Gilles Duparc (1741)

IVR53_19733505586Z

Auteur de l'illustration : Martine Brin

(c) Inventaire général, ADAGP

reproduction soumise à autorisation du titulaire des droits d'exploitation



Tableau : Le Baptême du Christ - Gilles Duparc (1748)

IVR53_19733505587Z

Auteur de l'illustration : Martine Brin

(c) Inventaire général, ADAGP

reproduction soumise à autorisation du titulaire des droits d'exploitation



Façade prise du sud-est (état en 2018)

IVR53_20183500025NUCA

Auteur de l'illustration : Manon Grimault

(c) Région Bretagne

reproduction soumise à autorisation du titulaire des droits d'exploitation