

Bretagne, Finistère
Roscanvel
Quéléarn

Bunker-casemate pour un canon de 7,5 cm (Cr 39), ouest des lignes de Quéléarn (Roscanvel)

Références du dossier

Numéro de dossier : IA29001545

Date de l'enquête initiale : 2003

Date(s) de rédaction : 2003, 2026

Cadre de l'étude : enquête thématique régionale Inventaire des fortifications littorales de Bretagne, enquête thématique régionale Inventaire des héritages militaires en Bretagne

Degré d'étude : étudié

Désignation

Dénomination : blockhaus, casemate

Compléments de localisation

Milieu d'implantation : en écart

Références cadastrales : OE, 372

Historique

Période(s) principale(s) : 2e quart 20e siècle

Auteur(s) de l'oeuvre : Organisation Todt (ingénieur militaire, attribution par travaux historiques)

Description

Éléments descriptifs

Matériau(x) du gros-oeuvre, mise en oeuvre et revêtement : béton armé

Matériau(x) de couverture : béton en couverture

Type(s) de couverture : terrasse

Statut, intérêt et protection

Site classé en 1978 au titre de la loi du 2 mai 1930 sur la protection des monuments naturels et des sites dont la conservation ou la préservation présente, au point de vue artistique, historique, scientifique, légendaire ou pittoresque, un intérêt général.

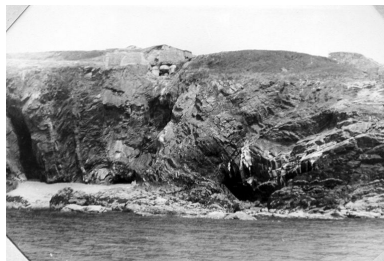
Intérêt de l'oeuvre : vestiges de guerre, à signaler

Éléments remarquables : blockhaus, casemate

Sites de protection : site classé

Statut de la propriété : propriété de l'Etat (parcelle appartenant au ministère des Armées)

Illustrations



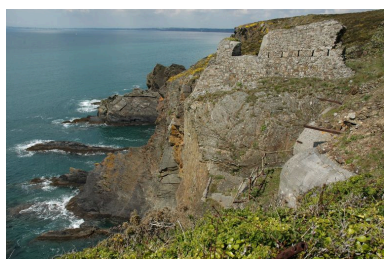
Vue de situation, vers 1946
(photographie extraite du
rapport Pinczon du Sel)
Phot. Guillaume Lécueillier
IVR53_20032901806NUCA



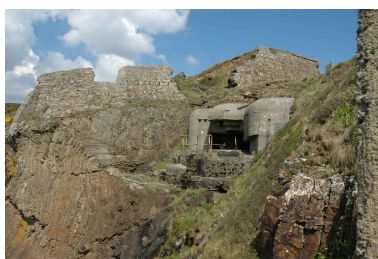
Vue de situation, vers 1946
(photographie extraite du
rapport Pinczon du Sel)
Phot. Guillaume Lécueillier
IVR53_20032901807NUCA



Vue de situation (état en 1969)
Phot. Guy Artur
IVR53_19692900142X



Vue de situation (état en 2005)
Phot. Guillaume Lécueillier
IVR53_20052903687NUCA



Vue de situation (état en 2005)
Phot. Guillaume Lécueillier
IVR53_20052903688NUCA



Vue générale (état en 2005)
Phot. Guillaume Lécueillier
IVR53_20052903689NUCA

Dossiers liés

Oeuvre(s) contenue(s) :

Oeuvre(s) en rapport :

Groupe défensif côtier "Crozon" codé "Cr" (Crozon) (IA29004713) Bretagne, Finistère, Crozon

Retranchements et fortifications extra-urbaines dites lignes de Quéléren (Cr 36-39), Quéléren (Roscanvel) (IA29001324)
Bretagne, Finistère, Roscanvel, Quéléren

Auteur(s) du dossier : Guillaume Lécueillier

Copyright(s) : (c) Association Pour l'Inventaire de Bretagne ; (c) Région Bretagne



Vue de situation, vers 1946 (photographie extraite du rapport Pinczon du Sel)

Référence du document reproduit :

- **Rapport Pinczon du Sel sur les installations du Mur de l'Atlantique (1946-1949). "Le Mur de l'Atlantique. Livre IV : du Mont Saint-Michel à la Laïta" (collection : Service Historique de la Défense de Brest)**
Rapport Pinczon du Sel sur les installations du Mur de l'Atlantique (1946-1949). "**Le Mur de l'Atlantique. Livre IV : du Mont Saint-Michel à la Laïta**" (collection : Service Historique de la Défense de Brest).
Service Historique de la Défense de Brest

IVR53_20032901806NUCA

Auteur de l'illustration : Guillaume Lécueillier

Date de prise de vue : 2003

(c) Inventaire général, ADAGP

reproduction soumise à autorisation du titulaire des droits d'exploitation



Vue de situation, vers 1946 (photographie extraite du rapport Pinczon du Sel)

Référence du document reproduit :

- **Rapport Pinczon du Sel sur les installations du Mur de l'Atlantique (1946-1949). "Le Mur de l'Atlantique. Livre IV : du Mont Saint-Michel à la Laïta" (collection : Service Historique de la Défense de Brest)**

Rapport Pinczon du Sel sur les installations du Mur de l'Atlantique (1946-1949). **"Le Mur de l'Atlantique. Livre IV : du Mont Saint-Michel à la Laïta"** (collection : Service Historique de la Défense de Brest).
Service Historique de la Défense de Brest

IVR53_20032901807NUCA

Auteur de l'illustration : Guillaume Lécueillier

Date de prise de vue : 2003

(c) Inventaire général, ADAGP

reproduction soumise à autorisation du titulaire des droits d'exploitation



Vue de situation (état en 1969)

IVR53_19692900142X

Auteur de l'illustration : Guy Artur

Date de prise de vue : 1969

(c) Inventaire général, ADAGP

reproduction soumise à autorisation du titulaire des droits d'exploitation



Vue de situation (état en 2005)

IVR53_20052903687NUCA

Auteur de l'illustration : Guillaume Lécueillier

Date de prise de vue : 2005

(c) Inventaire général, ADAGP

reproduction soumise à autorisation du titulaire des droits d'exploitation



Vue de situation (état en 2005)

IVR53_20052903688NUCA

Auteur de l'illustration : Guillaume Lécueillier

Date de prise de vue : 2005

(c) Inventaire général, ADAGP

reproduction soumise à autorisation du titulaire des droits d'exploitation



Vue générale (état en 2005)

IVR53_20052903689NUCA

Auteur de l'illustration : Guillaume Lécueillier

Date de prise de vue : 2005

(c) Inventaire général, ADAGP

reproduction soumise à autorisation du titulaire des droits d'exploitation