

Bretagne, Ille-et-Vilaine
Cesson-Sévigné
place de l' Eglise

Église paroissiale Saint-Martin, place de l'Eglise (Cesson-Sévigné)

Références du dossier

Numéro de dossier : IA00130922

Date de l'enquête initiale : 1994

Date(s) de rédaction : 1994, 2003

Cadre de l'étude : enquête thématique départementale Inventaire des églises et chapelles d'Ille-et-Vilaine, inventaire préliminaire Cesson-Sévigné

Degré d'étude : recensé

Désignation

Dénomination : église paroissiale

Compléments de localisation

Milieu d'implantation : en ville

Références cadastrales : 1985, AR

Historique

Edifiée entre 1899 et 1904 par l'architecte Arthur Regnault, l'église est implantée sur un nouvel emplacement, non loin de l'ancienne église paroissiale qui se situait à l'entrée des vieux ponts. Cette dernière attestée dès le 12^e siècle, appartenait aux bénédictins de l'abbaye Saint-Melaine de Rennes. Elle avait été reconstruite aux 15^e et 16^e siècles. La chapelle nord avait été agrandie en 1774 puis refaite en 1824. La chapelle sud datait de 1779. La nouvelle église construite par Arthur Regnault s'inscrit dans le néogothique d'école notamment par le maintien du plan à collatéraux, peu fréquent chez cet architecte. L'intérieur offre un espace lumineux, le choeur à pans coupés est traité avec une grande élégance et illustre de la manière la plus spectaculaire et la plus aboutie, les liens très forts que l'architecte établit entre l'enveloppe architecturale et le mobilier liturgique.

Période(s) principale(s) : 1^{er} quart 20^e siècle

Dates : 1904 (daté par travaux historiques)

Auteur(s) de l'oeuvre : Arthur Regnault (architecte, attribution par travaux historiques)

Description

Plan allongé, voûte d'ogives, façade latérale à pignons multiples, chevet à pans coupés, style néo-gothique.

Éléments descriptifs

Matériau(x) du gros-oeuvre, mise en oeuvre et revêtement : schiste ; calcaire ; moellon ; pierre de taille

Matériau(x) de couverture : ardoise

Plan : plan allongé

Étage(s) ou vaisseau(x) : 3 vaisseaux

Couvrements : voûte d'ogives

Typologies et état de conservation

Typologies : style néo-gothique ; à pignons multiples ; chevet à pans coupés

État de conservation : restauré

Statut, intérêt et protection

Statut de la propriété : propriété privée

Références documentaires

Documents figurés

- **11751. Environs de Rennes - Cesson - Les deux églises.** In : PELERIN, Joseph, REMY, Sophie. *Voyage dans le temps. Cesson-Sévigné.* Dinard : éditions Danclau, 1996.
p. 17
- **3673. Cesson- l'Eglise et la Place.** In : PELERIN, Joseph, REMY, Sophie. *Voyage dans le temps. Cesson-Sévigné.* Dinard : éditions Danclau, 1996.
p. 17
- **Relevés de l'église de Cesson en 1750 et 1785.** In : BERTONNEAU, Jacky. *La vie quotidienne à Cesson sous l'Ancien Régime.* Rennes : GMC, 1991.
p. 79

Bibliographie

- **Le département d'Ille-et-Vilaine. Histoire, Archéologie, Monuments.**
BANÉAT, Paul. **Le département d'Ille-et-Vilaine. Histoire, Archéologie, Monuments.** Rennes : J. Larcher, 1927.
p. 274
Région Bretagne (Service de l'Inventaire du patrimoine culturel)
- BERTONNEAU, Jacky. **La vie quotidienne à Cesson sous l'Ancien Régime.** Rennes : GMC, 1991.
p. 77-81
- **Ille-et-Vilaine. Eglises et Chapelles**
INVENTAIRE GÉNÉRAL DES MONUMENTS ET DES RICHESSES ARTISTIQUES DE LA FRANCE.
Région Bretagne. **Ille-et-Vilaine. Eglises et Chapelles,** par ORAIN Véronique, avec la collaboration de BARBEDOR Isabelle, DUFIEF-MOIREZ Denise, RIOULT Jean-Jacques. Rennes : Association pour l' Inventaire Bretagne, 1996, (Indicateurs du patrimoine).
Région Bretagne (Service de l'Inventaire du patrimoine culturel)
- **EGLISES d'ILLE-ET-VILAINE. L'ARCHITECTE ARTHUR REGNAULT**
INVENTAIRE GÉNÉRAL DES MONUMENTS ET DES RICHESSES ARTISTIQUES DE LA FRANCE.
Région Bretagne.**EGLISES d'ILLE-ET-VILAINE. L'ARCHITECTE ARTHUR REGNAULT,** par BARBEDOR Isabelle. Rennes, 1993, (Itinéraires du patrimoine n°34).
Région Bretagne (Service de l'Inventaire du patrimoine culturel)
- **Eglises et Chapelles, Ille-et-Vilaine, l'architecte Arthur Regnault**
INVENTAIRE GÉNÉRAL DES MONUMENTS ET DES RICHESSES ARTISTIQUES DE LA FRANCE.
Région Bretagne. **Eglises et Chapelles, Ille-et-Vilaine, l'architecte Arthur Regnault,** itinéraire virtuel, par Catherine SPARTA, Véronique ORAIN, Marie-Dominique MENANT, [et al.]. Rennes : 2003.
Région Bretagne (Service de l'Inventaire du patrimoine culturel) : 35 G
- **Le patrimoine des communes d'Ille-et-Vilaine.** Paris : Flohic Editions, 2000, (Le Patrimoine des Communes de France).
p. 310

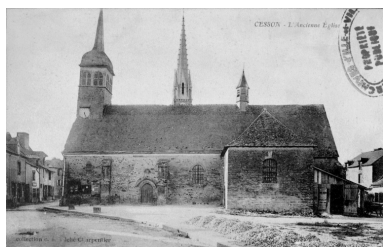
Données complémentaires

Données complémentaires architecture IP35

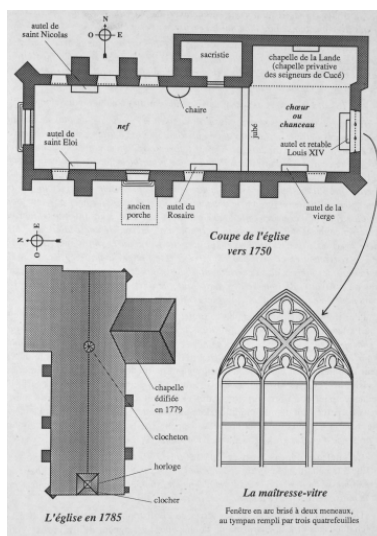
Données complémentaires architecture IP35 : inventaire préliminaire des communes du département d'Ille-et-Vilaine

HYPOI	sans objet
MURS1	schiste ; moellon ; calcaire ; pierre de taille
SCLE1	1er quart 20e siècle
IAUT	sans objet
ICHR	nsp
IESP	nsp
ICONTX	autre
PINTE	Oeuvre étudiée lors de l'enquête thématique préliminaire effectuée en 1994, sur les églises et chapelles d' Ille-et-Vilaine. Une mise à jour des données a été effectuée lors de l'enquête communale.
SEL	étudié

Illustrations



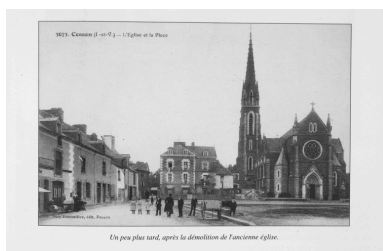
L'ancienne église paroissiale (carte postale du début du 20e siècle)
Repro. Guy Artur,
Repro. Norbert Lambart
IVR53_19933500536X



L'église de Cesson en 1750 et 1785 (voir Bertonneau Jacky)
Repro. Véronique Orain
IVR53_20033510710NUC



L'ancienne et la nouvelle église (carte postale du début du 20e siècle, coll. A. Waron)
Repro. Véronique Orain
IVR53_20033510637NUC



La place de l'Eglise au début
du 20e siècle (carte postale
extraite de l'ouvrage de Sophie
Rémy et Joseph Pèlerin)
Repro. Véronique Orain
IVR53_20033510353NUC



Vue générale de la façade
sur la place de l'Eglise
Phot. Guy Artur, Phot.
Norbert Lambart
IVR53_19923500614VA



Vue d'ensemble de la façade latérale
Phot. Guy Artur, Phot.
Norbert Lambart
IVR53_19923500616VA



Vue générale
Phot. Véronique Orain
IVR53_20033510320NUCA



L'oratoire
Phot. Véronique Orain
IVR53_20033510378NUCA

Dossiers liés

Dossiers de synthèse :

Les églises et chapelles d'Ille-et-Vilaine (IA00131084)

Les églises et croix monumentales sur la commune de Cesson-Sévigné (IA35027867) Bretagne, Ille-et-Vilaine, Cesson-Sévigné

Oeuvre(s) contenue(s) :

Le mobilier de l'église paroissiale Saint-Martin (IM35014119) Bretagne, Ille-et-Vilaine, Cesson-Sévigné, place de l' Eglise

Oeuvre(s) en rapport :

Place de l'église (Cesson-Sévigné) (IA35027942) Bretagne, Ille-et-Vilaine, Cesson-Sévigné, place de l' Eglise
Ville de Cesson-Sévigné (IA35027874) Bretagne, Ille-et-Vilaine, Cesson-Sévigné

Auteur(s) du dossier : Véronique Orain

Copyright(s) : (c) Inventaire général



L'ancienne église paroissiale (carte postale du début du 20e siècle)

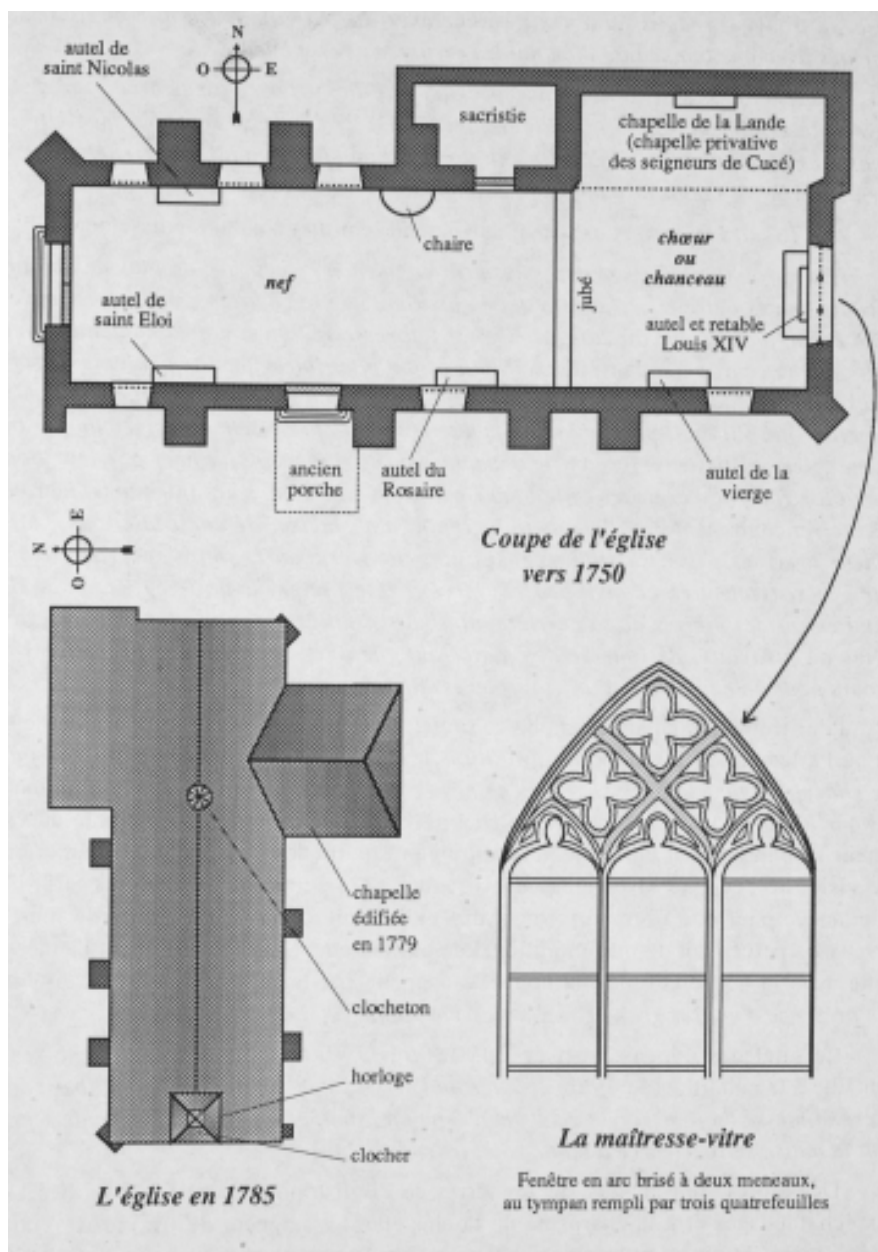
IVR53_19933500536X

Auteur de l'illustration (reproduction) : Guy Artur, Auteur de l'illustration (reproduction) : Norbert Lambart

Technique de relevé : relevé manuel ;

(c) Inventaire général, ADAGP

reproduction soumise à autorisation du titulaire des droits d'exploitation



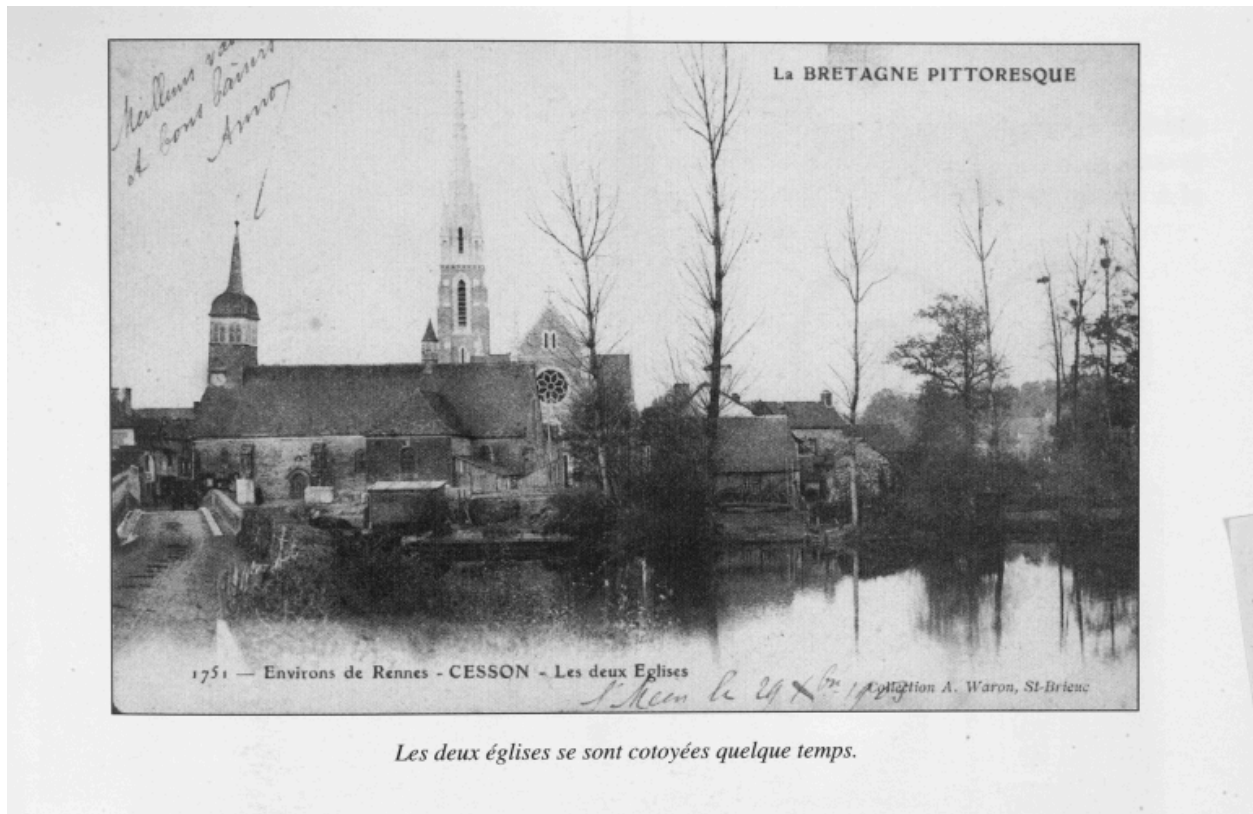
L'église de Cesson en 1750 et 1785 (voir Bertonneau Jacky)

IVR53_20033510710NUC

Auteur de l'illustration (reproduction) : Véronique Orain

(c) Inventaire général, ADAGP

reproduction soumise à autorisation du titulaire des droits d'exploitation



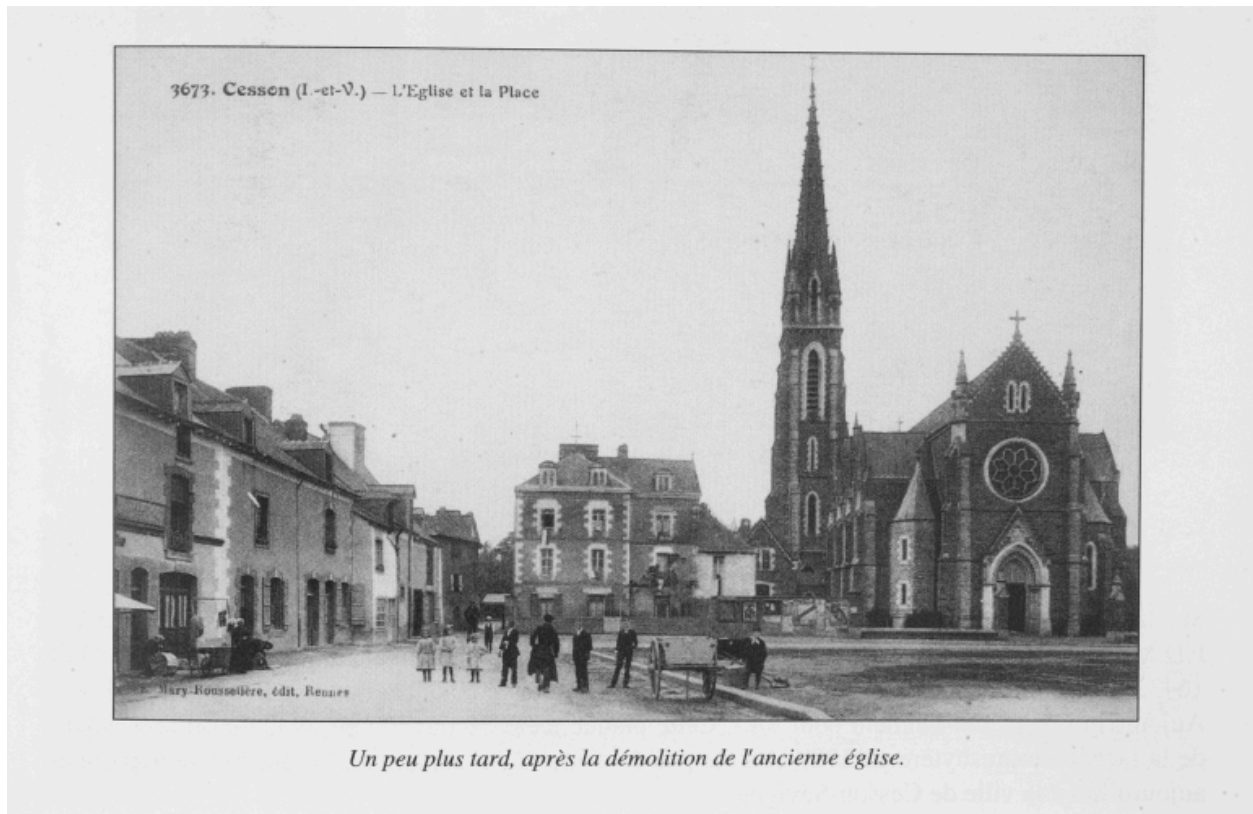
L'ancienne et la nouvelle église (carte postale du début du 20e siècle, coll. A. Waron)

IVR53_20033510637NUC

Auteur de l'illustration (reproduction) : Véronique Orain

(c) Inventaire général, ADAGP

reproduction soumise à autorisation du titulaire des droits d'exploitation



La place de l'Eglise au début du 20e siècle (carte postale extraite de l'ouvrage de Sophie Rémy et Joseph Pèlerin)

IVR53_20033510353NUC

Auteur de l'illustration (reproduction) : Véronique Orain

(c) Inventaire général, ADAGP

reproduction soumise à autorisation du titulaire des droits d'exploitation



Vue générale de la façade sur la place de l'Eglise

IVR53_19923500614VA

Auteur de l'illustration : Guy Artur, Auteur de l'illustration : Norbert Lambart

(c) Inventaire général, ADAGP

reproduction soumise à autorisation du titulaire des droits d'exploitation



Vue d'ensemble de la façade latérale

IVR53_19923500616VA

Auteur de l'illustration : Guy Artur, Auteur de l'illustration : Norbert Lambart

(c) Inventaire général, ADAGP

reproduction soumise à autorisation du titulaire des droits d'exploitation



Vue générale

IVR53_20033510320NUCA

Auteur de l'illustration : Véronique Orain

(c) Inventaire général, ADAGP

reproduction soumise à autorisation du titulaire des droits d'exploitation



L'oratoire

IVR53_20033510378NUCA

Auteur de l'illustration : Véronique Orain

(c) Inventaire général, ADAGP

reproduction soumise à autorisation du titulaire des droits d'exploitation