

Bretagne, Finistère
Lanmeur
Saint-Fiacre

Bunker-abri de type 622 pour deux groupes de combat, Saint-Fiacre (Lanmeur)

Références du dossier

Numéro de dossier : IA29000865
Date de l'enquête initiale : 2002
Date(s) de rédaction : 2002, 2022
Cadre de l'étude : enquête thématique régionale Inventaire des fortifications littorales de Bretagne
Degré d'étude : étudié

Désignation

Dénomination : blockhaus, abri

Compléments de localisation

Milieu d'implantation : isolé
Références cadastrales : OA, 0270

Historique

Ce bunker a été construit en 1943-1944 sous maîtrise d'ouvrage de l'Organisation Todt.
Période(s) principale(s) : 2e quart 20e siècle
Dates : 1943 (daté par travaux historiques), 1944 (daté par travaux historiques)
Auteur(s) de l'oeuvre : Organisation Todt (ingénieur militaire, attribution par travaux historiques)

Description

Éléments descriptifs

Matériau(x) du gros-oeuvre, mise en oeuvre et revêtement : béton armé
Matériau(x) de couverture : béton en couverture
Plan : plan rectangulaire régulier
Étage(s) ou vaisseau(x) : sous-sol
Type(s) de couverture : terrasse

Typologies et état de conservation

État de conservation : désaffecté, envahi par la végétation

Dimensions

Mesures : l : 12,6 m ; la : 11,5 m ; h : 5,1 m
Précision dimensions :
Dimensions issues du plan-type.

Statut, intérêt et protection

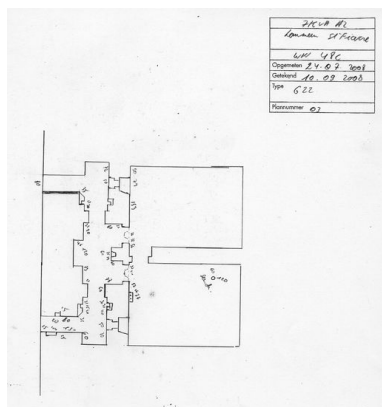
Décharge sauvage.

Intérêt de l'œuvre : vestiges de guerre
Éléments remarquables : blockhaus, abri
Statut de la propriété : propriété privée

Liens web

- Regelbau 622 sur Regelbau.dk : https://www.regelbau.dk/regelbau_visbunker.asp?id=8

Illustrations



Plan de l'abri pour deux groupes de type 622 de Saint-Fiacre (plan : Dirk Peeters)
Phot. Dirk Peeters
IVR53_20082910282NUC



Vue de l'une des deux entrées du bunker (état en 2002)
Phot. Guillaume Lécueillier
IVR53_20022901797NUCA

Dossiers liés

Dossiers de synthèse :

Les bunkers du Mur de l'Atlantique (étude en cours) (IA29002282)

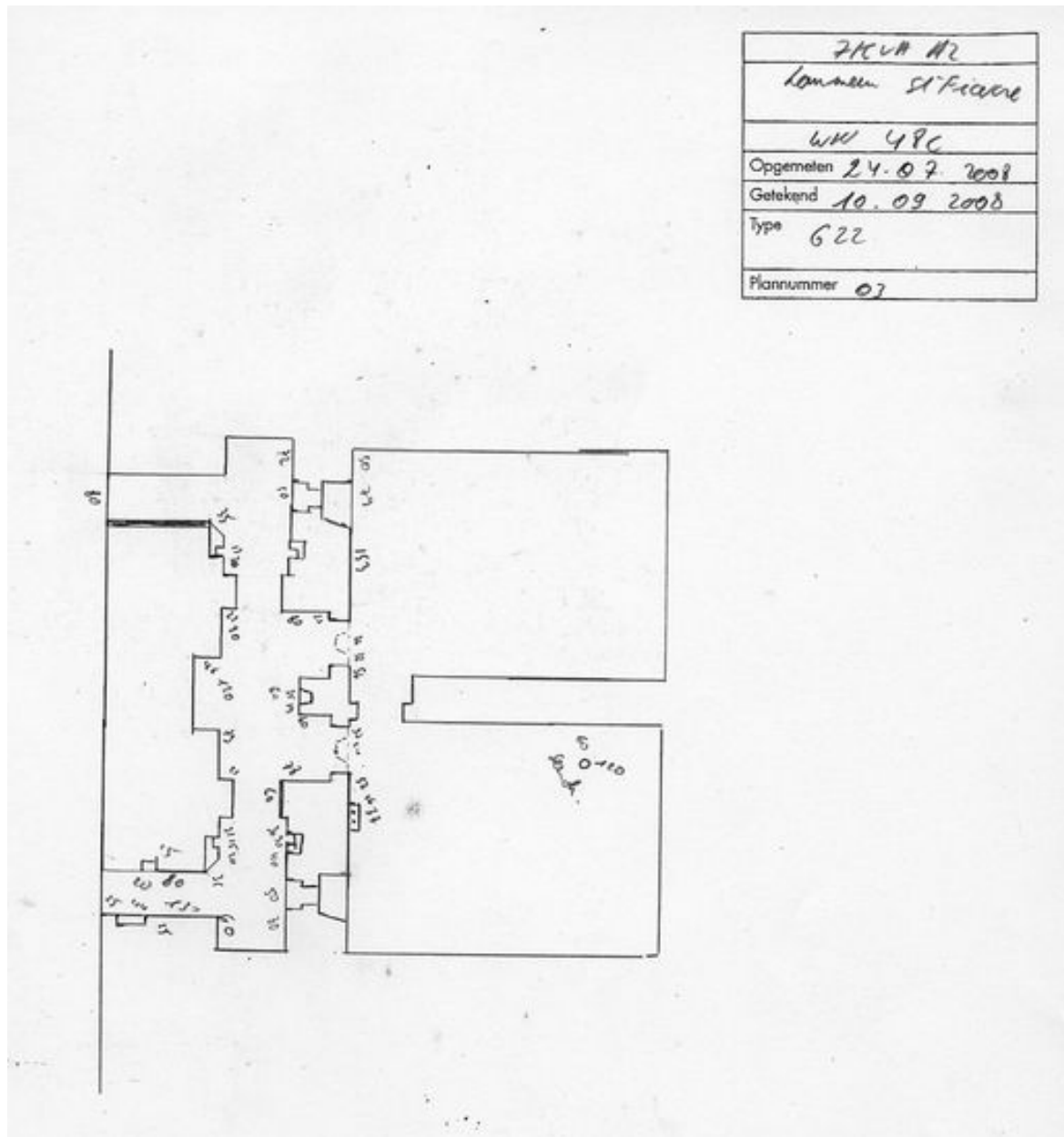
Oeuvre(s) contenue(s) :

Oeuvre(s) en rapport :

Station de radionavigation (Mo 48c) puis stand de tir, Saint-Fiacre (Lanmeur) (IA29000697) Bretagne, Finistère, Lanmeur, Saint-Fiacre, Au nord de Kervern

Auteur(s) du dossier : Guillaume Lécueillier

Copyright(s) : (c) Association Pour l'Inventaire de Bretagne ; (c) Région Bretagne



Plan de l'abri pour deux groupes de type 622 de Saint-Fiacre (plan : Dirk Peeters)

IVR53_20082910282NUC

Auteur de l'illustration : Dirk Peeters

Technique de relevé : relevé manuel ;

(c) Collection particulière

reproduction soumise à autorisation du titulaire des droits d'exploitation



Vue de l'une des deux entrées du bunker (état en 2002)

IVR53_20022901797NUCA

Auteur de l'illustration : Guillaume Lécueillier

Date de prise de vue : 2002

(c) Inventaire général, ADAGP

reproduction soumise à autorisation du titulaire des droits d'exploitation