

Bretagne, Ille-et-Vilaine
Saint-Germain-en-Coglès
Marigny

Château de Marigny (détruit) (enquête thématique régionale Les châteaux du 19e siècle en Bretagne)

Références du dossier

Numéro de dossier : IA35046339

Date de l'enquête initiale : 1986

Date(s) de rédaction : 1986, 2004

Cadre de l'étude : enquête thématique régionale Inventaire des châteaux du 19e siècle en Bretagne

Degré d'étude : étudié

Désignation

Dénomination : château

Parties constituantes non étudiées : colombier, parc, ferme, communs

Compléments de localisation

Milieu d'implantation : en écart

Références cadastrales : 1957, A3, 998

Historique

Sur le site ancien de la seigneurie de Marigny, établie depuis le 12e siècle, le château de Marigny édifié au 16e siècle fut vendu au début du 19e siècle (1810) à François René de Pommereul, ancien général d'Empire, préfet du Nord, d'Indre-et-Loire, puis Conseiller d'Etat. Ce dernier y fit exécuter d'importants travaux. Sous la Restauration, son fils Gilbert de Pommereul fit reconstruire le château dans le style néoclassique ; les colonnes du péristyle proviennent du château de Fougères ; communs construits en 1832. Accueilli par Gilbert de Pommereul au château de Marigny en 1828, Honoré de Balzac recueillit un nombre important de témoignages qui ont nourri son roman "Les Chouans". Le château fut détruit au début du 20e siècle.

Période(s) principale(s) : 2e quart 19e siècle

Dates : 1832 (daté par travaux historiques)

Personne(s) liée(s) à l'histoire de l'oeuvre : Gilbert de Pommereul (commanditaire, attribution par travaux historiques)

Remploi provenant de

Description

7 travées ; 3 travées centrales dans un avant-corps en légère saillie, sous un fronton triangulaire ; colonnade du perron surmonté d'un balcon à balustrade. Communs : maçonnerie de moellons de granite avec baies en plein cintre soulignées par un double arc de brique.

Éléments descriptifs

Matériau(x) du gros-oeuvre, mise en oeuvre et revêtement : granite ; brique ; enduit partiel ; appareil mixte

Matériau(x) de couverture : ardoise

Plan : plan rectangulaire symétrique

Étage(s) ou vaisseau(x) : en rez-de-chaussée surélevé, 2 étages carrés, étage de comble

Élévations extérieures : élévation ordonnancée, élévation ordonnancée sans travées

Type(s) de couverture : toit à longs pans ; croupe

Typologies et état de conservation

État de conservation : vestiges

Statut, intérêt et protection

Statut de la propriété : propriété privée

Références documentaires

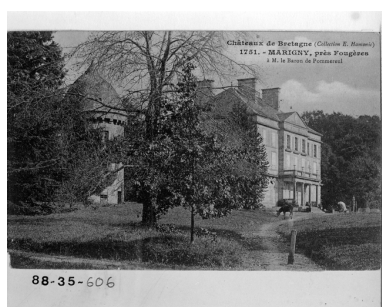
Documents figurés

- **Fleurigné (I. et V.) Le château de Bois Février**
A.D. 35. Fonds Lagrée : 6 Fi (cartes postales anciennes).
Archives départementales d'Ile-et-Vilaine

Bibliographie

- **Le patrimoine des communes d'Ile-et-Vilaine. Paris : Flohic Editions,**
Le patrimoine des communes d'Ile-et-Vilaine. Paris : Flohic Editions, 2000. (Collection Le Patrimoine des communes de France).
p. 1479

Illustrations



Vue générale
Phot. Guy Artur, Phot.
Norbert Lambart
IVR53_19883500606X

Auteur(s) du dossier : Elise Lauranceau
Copyright(s) : (c) Inventaire général



Vue générale

IVR53_19883500606X

Auteur de l'illustration : Guy Artur, Auteur de l'illustration : Norbert Lambart

(c) Inventaire général, ADAGP

reproduction soumise à autorisation du titulaire des droits d'exploitation