

Bretagne, Morbihan
Forges de Lanouée
Pomeleuc

Ensemble du maître-autel : autel, retable, tabernacle, 2 gradins d'autel, chapelle Saint-Mélec (Lanouée fusionnée en Forges de Lanouée en 2019)

Références du dossier

Numéro de dossier : IM56003308
Date de l'enquête initiale : 1990
Date(s) de rédaction : 1993, 2015
Cadre de l'étude : inventaire topographique , inventaire topographique communes riveraines du canal (Nantes à Brest)
Degré d'étude : étudié
Référence du dossier Monument Historique : PM56000478

Désignation

Dénomination : autel, retable, tabernacle, gradin d'autel
Précision sur la dénomination : maître-autel ; autel tombeau ; retable architecturé ; retable à tableau

Compléments de localisation

Milieu d'implantation : en écart
Emplacement dans l'édifice : chœur

Historique

Retable de type lavallois.
Période(s) principale(s) : 4e quart 17e siècle
Dates : 1687

Description

Table d'autel en granite monolithe ; à gauche, placard ouvrant avec garniture en fer.

Éléments descriptifs

Catégorie(s) technique(s) : taille de pierre, menuiserie, sculpture, peinture
Éléments structurels, forme, fonctionnement : travée, 3 ; niveau, 2 ; colonne, 6

Matériaux : granite (monolithe) ; bois peint, polychrome, faux marbre, peint faux or ; fer (garniture) : forgé

Mesures : h : 94 cml : 114 cm

Dimensions de l'autel. Largeur totale du retable : la = 560.

Représentations :

Statuettes du Christ et de 2 apôtres sur le tabernacle.

Inscriptions & marques : armoiries

Précisions et transcriptions :

Les armes des Rohan sont peintes au-dessus du tableau.

État de conservation

oeuvre restaurée

Partiellement restauré : tableau, dorure.

Statut, intérêt et protection

Intérêt de l'œuvre : à signaler

Protections : classé au titre objet, 1971/01/29

Statut de la propriété : propriété de la commune

Références documentaires

Bibliographie

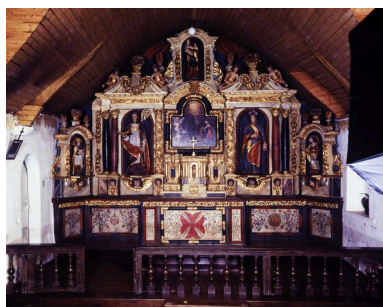
- **Retables baroques de Bretagne et spiritualité du XVIIe siècle. Étude sémiographique et religieuse**
TAPIÉ, Victor-Louis, LE FLEM Jean-Paul, PARDAILHÉ-GALABRUN Annik. **Retables baroques de Bretagne et spiritualité du XVIIe siècle. Étude sémiographique et religieuse.** Paris : P.U.F., 1972.
p. 226
Région Bretagne (Service de l'Inventaire du patrimoine culturel)
- **La peinture religieuse aux XVIIème et XVIIIe siècles en Bretagne.**
HAMOURY, Maud. **La peinture religieuse aux XVIIème et XVIIIe siècles en Bretagne.** Rennes : PUR, 2010.
p. 39
Région Bretagne (Service de l'Inventaire du patrimoine culturel)

Annexe 1

Inventaire topographique sur le canton de Josselin, 1992 :

Lien [PDF](#)

Illustrations



Chapelle Saint-Mélec,
maître-autel : vue générale
Phot. Guy Artur, Phot.
Norbert Lambart
IVR53_19925602190VA



Chapelle Saint-Mélec,
maître-autel : vue générale
Phot. Guy Artur, Phot.
Norbert Lambart
IVR53_19935600431ZA



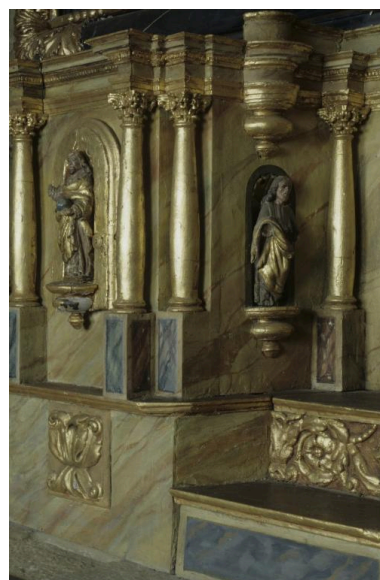
Chapelle Saint-Mélec, maître-autel :
les deux niveaux inférieurs du retable
Phot. Guy Artur, Phot.
Norbert Lambart
IVR53_19935600430ZA



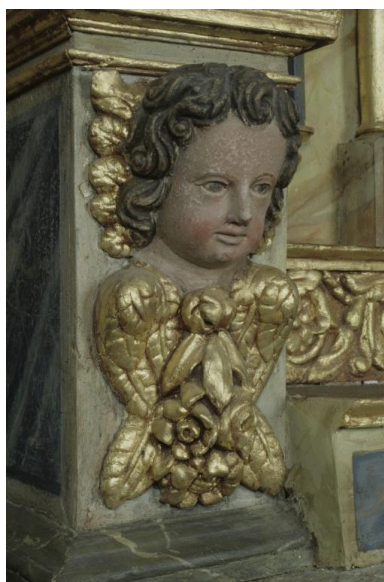
Chapelle Saint-Mélec,
maître-autel : le tabernacle
Phot. Guy Artur, Phot.
Norbert Lambart
IVR53_19925602156X



Chapelle Saint-Mélec, maître-
autel : le tabernacle vu de face
Phot. Guy Artur, Phot.
Norbert Lambart
IVR53_19935600439ZA



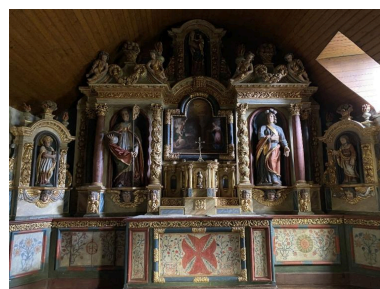
Chapelle Saint-Mélec, maître-
autel : le tabernacle vu de 3/4
Phot. Guy Artur, Phot.
Norbert Lambart
IVR53_19935600441ZA



Chapelle Saint-Mélec, maître-
autel, colonne à gauche du
tableau, décor de la base : angelot
Phot. Guy Artur, Phot.
Norbert Lambart
IVR53_19935600440ZA



Chapelle Saint-Mélec, maître-
autel : couronnement gauche
Phot. Guy Artur, Phot.
Norbert Lambart
IVR53_19925602162X



Vue générale
Phot. Baptiste Oligo
IVR53_20265610431NUCA



Vue de profil
Phot. Baptiste Oligo



Vue de profil
Phot. Baptiste Oligo

IVR53_20265610432NUCA

IVR53_20265610433NUCA

Dossiers liés

Oeuvre(s) contenue(s) :

Oeuvre(s) en rapport :

Le patrimoine mobilier de la chapelle Saint-Mélec, Pomeleuc (Lanouée fusionnée en Forges de Lanouée en 2019)
(IM56003297) Bretagne, Morbihan, Forges de Lanouée, Pomeleuc

Auteur(s) du dossier : Jean-Pierre Ducouret, Marie-Dominique Menant

Copyright(s) : (c) Région Bretagne



Chapelle Saint-Mélec, maître-autel : vue générale

IVR53_19925602190VA

Auteur de l'illustration : Guy Artur, Auteur de l'illustration : Norbert Lambart

(c) Inventaire général, ADAGP

reproduction soumise à autorisation du titulaire des droits d'exploitation



Chapelle Saint-Mélec, maître-autel : vue générale

IVR53_19935600431ZA

Auteur de l'illustration : Guy Artur, Auteur de l'illustration : Norbert Lambart

(c) Inventaire général, ADAGP

reproduction soumise à autorisation du titulaire des droits d'exploitation



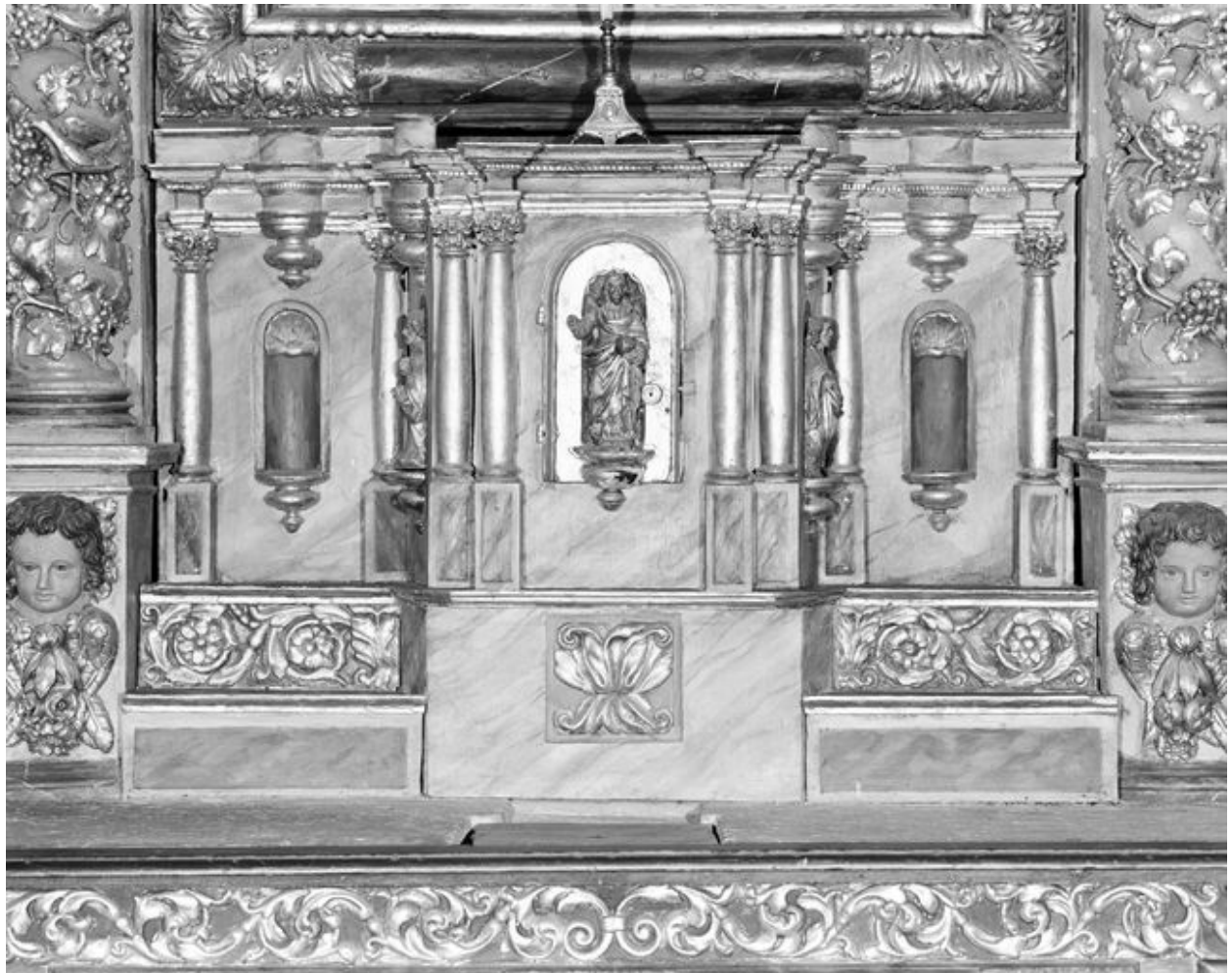
Chapelle Saint-Mélec, maître-autel : les deux niveaux inférieurs du retable

IVR53_19935600430ZA

Auteur de l'illustration : Guy Artur, Auteur de l'illustration : Norbert Lambart

(c) Inventaire général, ADAGP

reproduction soumise à autorisation du titulaire des droits d'exploitation



Chapelle Saint-Mélec, maître-autel : le tabernacle

IVR53_19925602156X

Auteur de l'illustration : Guy Artur, Auteur de l'illustration : Norbert Lambart

(c) Inventaire général, ADAGP

reproduction soumise à autorisation du titulaire des droits d'exploitation



Chapelle Saint-Mélec, maître-autel : le tabernacle vu de face

IVR53_19935600439ZA

Auteur de l'illustration : Guy Artur, Auteur de l'illustration : Norbert Lambart

(c) Inventaire général, ADAGP

reproduction soumise à autorisation du titulaire des droits d'exploitation



Chapelle Saint-Mélec, maître-autel : le tabernacle vu de 3/4

IVR53_19935600441ZA

Auteur de l'illustration : Guy Artur, Auteur de l'illustration : Norbert Lambart

(c) Inventaire général, ADAGP

reproduction soumise à autorisation du titulaire des droits d'exploitation



Chapelle Saint-Mélec, maître-autel, colonne à gauche du tableau, décor de la base : angelot

IVR53_19935600440ZA

Auteur de l'illustration : Guy Artur, Auteur de l'illustration : Norbert Lambart

(c) Inventaire général, ADAGP

reproduction soumise à autorisation du titulaire des droits d'exploitation



Chapelle Saint-Mélec, maître-autel : couronnement gauche

IVR53_19925602162X

Auteur de l'illustration : Guy Artur, Auteur de l'illustration : Norbert Lambart

(c) Inventaire général, ADAGP

reproduction soumise à autorisation du titulaire des droits d'exploitation



Vue générale

IVR53_20265610431NUCA

Auteur de l'illustration : Baptiste Oligo

Date de prise de vue : 2025

(c) Pays de Ploërmel

reproduction soumise à autorisation du titulaire des droits d'exploitation



Vue de profil

IVR53_20265610432NUCA

Auteur de l'illustration : Baptiste Oligo

Date de prise de vue : 2025

(c) Pays de Ploërmel

reproduction soumise à autorisation du titulaire des droits d'exploitation



Vue de profil

IVR53_20265610433NUCA

Auteur de l'illustration : Baptiste Oligo

Date de prise de vue : 2025

(c) Pays de Ploërmel

reproduction soumise à autorisation du titulaire des droits d'exploitation