

Bretagne, Finistère  
Clohars-Carnoët  
le Pouldu

## Mât pilote du Pouldu dit Mât Fénoux (Clohars-Carnoët)

### Références du dossier

Numéro de dossier : IA29004346

Date de l'enquête initiale : 2008

Date(s) de rédaction : 2009

Cadre de l'étude : enquête thématique régionale Inventaire du patrimoine maritime de Crozon Roscanvel Camaret  
Clohars-Carnoët Larmor-Plage et Sené

Degré d'étude : étudié

### Désignation

Dénomination : sémaphore

Appellation : Mât pilote, Mât Fénoux

Parties constituantes non étudiées : mur de clôture

### Compléments de localisation

Milieu d'implantation : isolé

Références cadastrales : AI, 414

### Historique

Sorte de sémaphore à usage civil, ce mât pilote, mis en service en 1847, servait à guider les bateaux qui souhaitaient entrer dans la rivière de la Laita sans s'échouer sur les bancs de sable. Le principe a été inventé par le capitaine de corvette Fénoux (d'où un de ses noms : mât Fénoux) et permettait d'orienter les bateaux quand les pilotes ne pouvaient aller au devant d'eux par gros temps. La solution du mât-pilote a été préférée par l'Administration à un feu ou un phare, qui risquait la nuit d'attirer les embarcations sur une côte jugée dangereuse. D'autres mâts-pilotes ont existé, à Port-Louis, à Audierne... Les pilotes, de veille à tour de rôle, positionnaient la flèche de 15 mètres de hauteur, installée sur la tour, selon un code connu des capitaines au cabotage, pour leur indiquer les manoeuvres à réaliser. Cette flèche est aujourd'hui disparue. Le mât pilote du Pouldu a été désaffecté en 1924.

Période(s) principale(s) : 2e quart 19e siècle

Période(s) secondaire(s) : 1ère moitié 20e siècle

Dates : 1847 (daté par source)

### Description

L'ancien mât pilote est composé de deux bâtiments : une construction de base rectangulaire, d'un étage, avec cheminée, qui servait au logement des pilotes, et une tour ronde sur laquelle était positionnée la flèche permettant de donner les indications de manoeuvre aux bateaux. Les toits sont en ardoise. Bien sa flèche soit perdue et qu'une lucarne en chien couché ait été rajouté, l'aspect de cette construction est relativement peu modifié. Une plaque apposée au mur de clôture rappelle son histoire. Ce mât pilote est l'un des derniers que l'on trouve encore sur les côtes françaises.

### Éléments descriptifs

### Typologies et état de conservation

État de conservation : bon état

## Statut, intérêt et protection

Statut de la propriété : propriété d'une personne privée

## Références documentaires

### Documents d'archive

- Archives départementales du Finistère. **4 S 1286**. Rapport et plans des Ponts-et-Chaussées sur le projet de construction de la tour et de la maison des gardiens du mât pilote à établir à la pointe du Pouldu, du 8 mai 1845.

## Annexe 1

20092909071NUC : Archives départementales du Finistère, 4 S Supplément 1286.

20092909072NUC : Archives départementales du Finistère, 4 S Supplément 1286.

20092909073NUC : Archives départementales du Finistère, 4 S Supplément 1286.

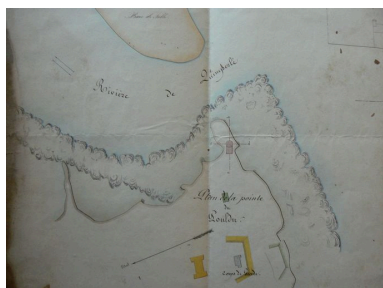
20092909074NUC : Archives municipales de Clohars-Carnoët, Non coté.

## Données complémentaires

Données complémentaires architecture PATMAR

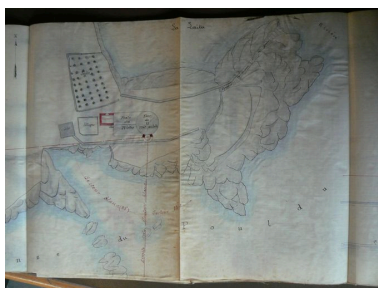
Données complémentaires architecture de l'enquête thématique régionale : le recensement du patrimoine maritime

## Illustrations



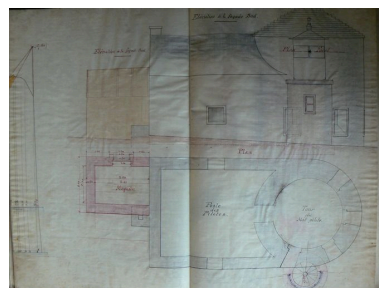
Plan de construction du mât pilote réalisé par les Ponts-et-Chaussées, du 8 mai 1845

Repro. Johan Vincent, Phot. Service des Ponts-et-Chaussées, Autr. Service des Ponts-et-Chaussées  
IVR53\_20092909071NUC



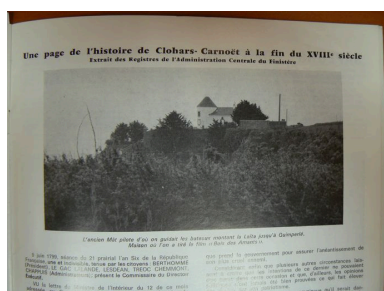
Plan de construction du mât pilote réalisé par les Ponts-et-Chaussées, du 8 mai 1845

Repro. Johan Vincent, Phot. Service des Ponts-et-Chaussées, Autr. Service des Ponts-et-Chaussées  
IVR53\_20092909072NUC



Plan de construction du mât pilote réalisé par les Ponts-et-Chaussées, du 8 mai 1845

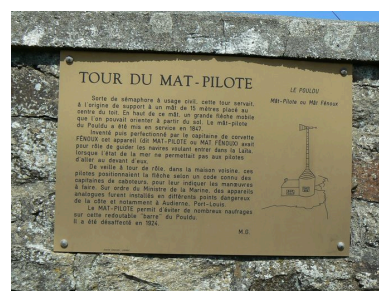
Repro. Johan Vincent, Phot. Service des Ponts-et-Chaussées, Autr. Service des Ponts-et-Chaussées  
IVR53\_20092909073NUC



Le mât pilote dans un bulletin municipal de Clohars-Carnoët en 1978. Repro. Johan Vincent, Phot. Commune de Clohars-Carnoët, Autr. Commune de Clohars-Carnoët  
IVR53\_20092909074NUC



Vue générale du mât pilote  
Phot. Johan Vincent  
IVR53\_20092909077NUCA



Plaque explicative apposée sur le mur de clôture du mât pilote  
Phot. Johan Vincent  
IVR53\_20092909078NUCA

## Dossiers liés

### Dossiers de synthèse :

Le patrimoine maritime culturel de la commune de Clohars-Carnoët (IA29004281) Bretagne, Finistère, Clohars-Carnoët

### Oeuvre(s) contenue(s) :

Auteur(s) du dossier : Johan Vincent

Copyright(s) : (c) Laboratoire GÉOMER, UMR LETG 6554 - CNRS ; (c) Inventaire général



Plan de construction du mât pilote réalisé par les Ponts-et-Chaussées, du 8 mai 1845

IVR53\_20092909071NUC

Auteur de l'illustration (reproduction) : Johan Vincent, Auteur de l'illustration : Service des Ponts-et-Chaussées

Auteur du document reproduit : Service des Ponts-et-Chaussées

Technique de relevé : relevé manuel ;

(c) Laboratoire GÉOMER, UMR LETG 6554 - CNRS

reproduction soumise à autorisation du titulaire des droits d'exploitation



Plan de construction du mât pilote réalisé par les Ponts-et-Chaussées, du 8 mai 1845

IVR53\_20092909072NUC

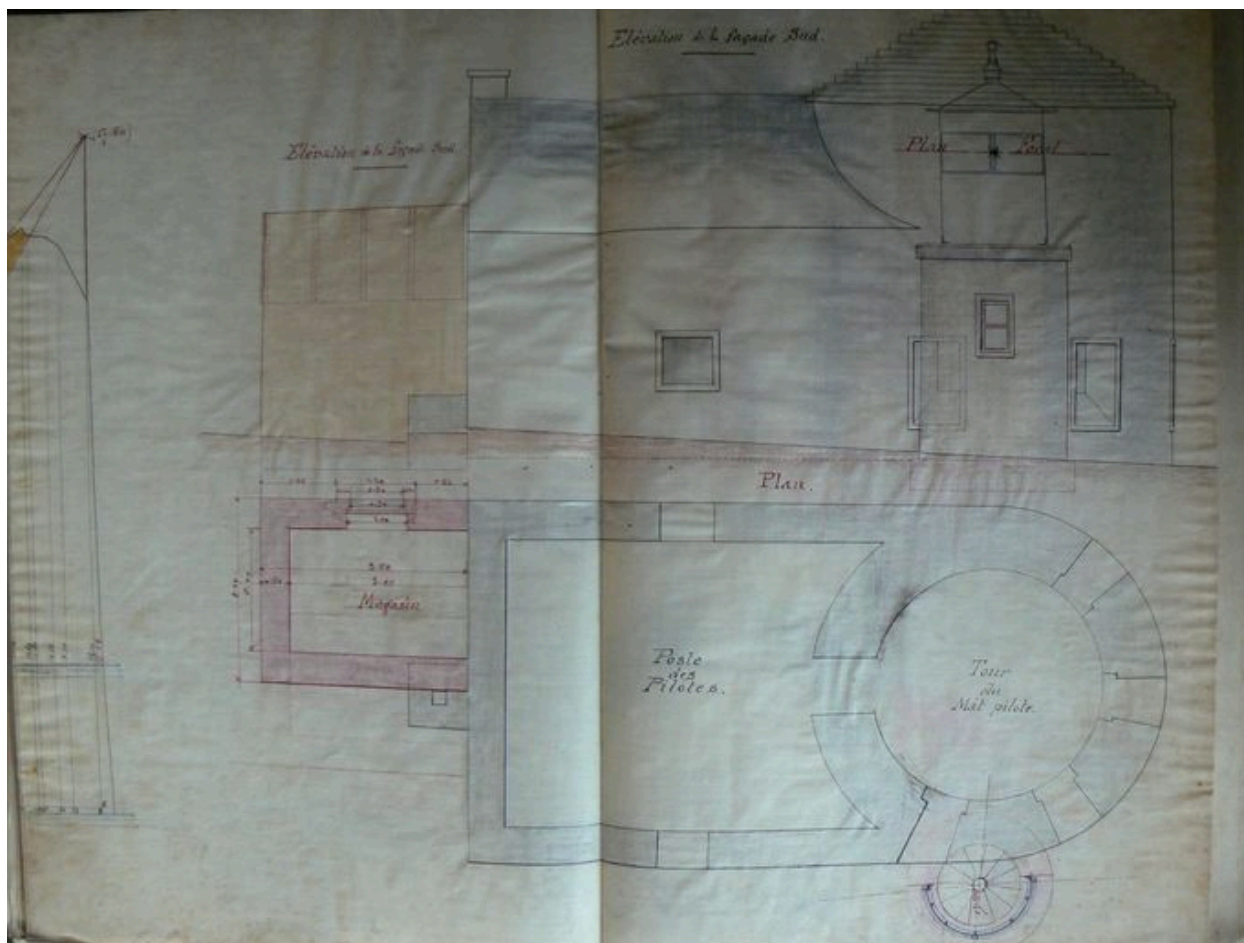
Auteur de l'illustration (reproduction) : Johan Vincent, Auteur de l'illustration : Service des Ponts-et-Chaussées

Auteur du document reproduit : Service des Ponts-et-Chaussées

Technique de relevé : relevé manuel ;

(c) Laboratoire GÉOMER, UMR LETG 6554 - CNRS

reproduction soumise à autorisation du titulaire des droits d'exploitation



Plan de construction du mât pilote réalisé par les Ponts-et-Chaussées, du 8 mai 1845

IVR53\_20092909073NUC

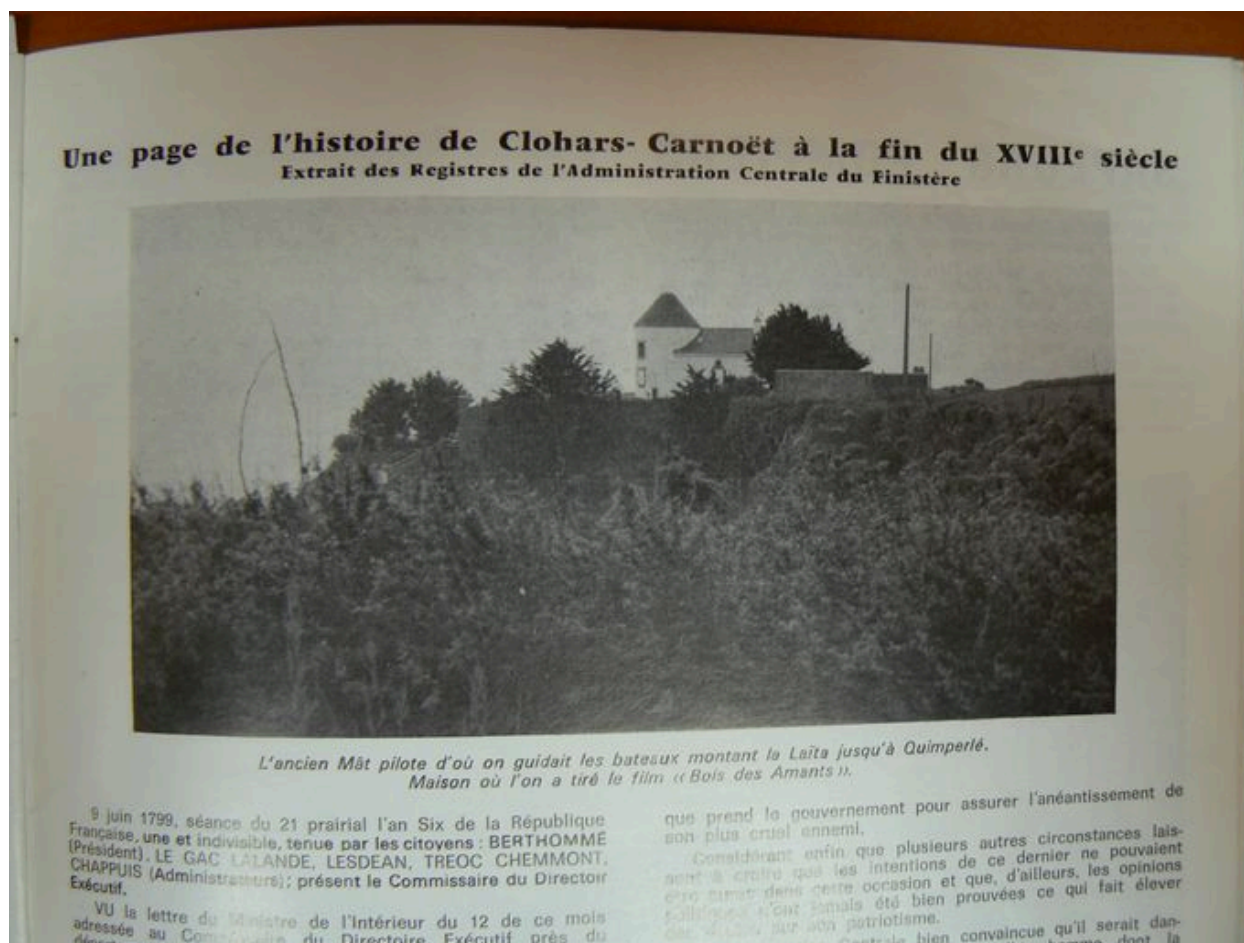
Auteur de l'illustration (reproduction) : Johan Vincent, Auteur de l'illustration : Service des Ponts-et-Chaussées

Auteur du document reproduit : Service des Ponts-et-Chaussées

Technique de relevé : relevé manuel ;

(c) Laboratoire GÉOMER, UMR LETG 6554 - CNRS

reproduction soumise à autorisation du titulaire des droits d'exploitation



Le mât pilote dans un bulletin municipal de Clohars-Carnoët en 1978.

IVR53\_20092909074NUC

Auteur de l'illustration (reproduction) : Johan Vincent, Auteur de l'illustration : Commune de Clohars-Carnoët

Auteur du document reproduit : Commune de Clohars-Carnoët

Technique de relevé : relevé manuel ;

(c) Laboratoire GÉOMER, UMR LETG 6554 - CNRS

reproduction soumise à autorisation du titulaire des droits d'exploitation



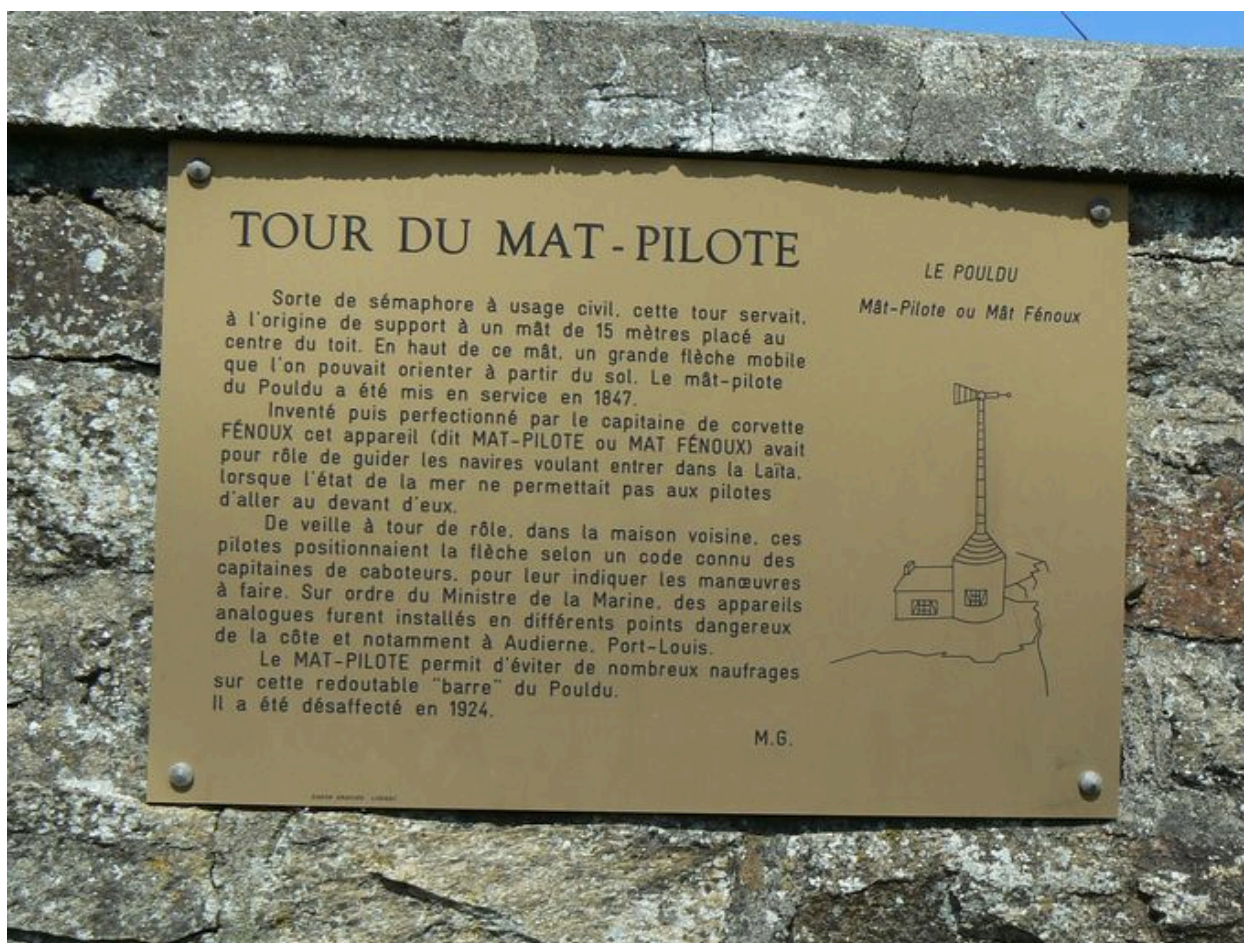
Vue générale du mât pilote

IVR53\_20092909077NUCA

Auteur de l'illustration : Johan Vincent

(c) Laboratoire GÉOMER, UMR LETG 6554 - CNRS

reproduction soumise à autorisation du titulaire des droits d'exploitation



Plaque explicative apposée sur le mur de clôture du mât pilote

IVR53\_20092909078NUCA

Auteur de l'illustration : Johan Vincent

(c) Laboratoire GÉOMER, UMR LETG 6554 - CNRS

reproduction soumise à autorisation du titulaire des droits d'exploitation