

Bretagne, Morbihan
Le Sourn
Kerhoret

Ferme, Kerhoret (Le Sourn)

Références du dossier

Numéro de dossier : IA00010483
Date de l'enquête initiale : 1966
Date(s) de rédaction : 1966, 1975, 1985
Cadre de l'étude : inventaire topographique
Degré d'étude : étudié

Désignation

Dénomination : ferme
Parties constituantes non étudiées : cour, communs, puits

Compléments de localisation

Milieu d'implantation : en écart
Références cadastrales : 1971, ZN, 9A

Historique

Logis et communs 17e siècle. Linteaux des deux fenêtres du rez-de-chaussée refaits au 18e siècle. La tradition signale à Kerhoret un portail double (en face du logis) et une chapelle aujourd'hui disparus. Kerhoret n'est pas mentionné comme seigneurie.

Période(s) principale(s) : 17e siècle
Période(s) secondaire(s) : 18e siècle

Description

Éléments descriptifs

Matériau(x) du gros-oeuvre, mise en oeuvre et revêtement : grès ; granite ; moellon sans chaîne en pierre de taille
Matériau(x) de couverture : ardoise
Étage(s) ou vaisseau(x) : 1 étage carré
Type(s) de couverture : toit à longs pans ; pignon découvert ; croupe
Escaliers : escalier dans-oeuvre

Typologies et état de conservation

Typologies : logis jumelés ; puits à boules ; porte haute

Décor

Techniques : sculpture

Statut, intérêt et protection

Intérêt de l'œuvre : à signaler
Statut de la propriété : propriété privée

Présentation

Ce dossier correspond à une transcription numérique d'éléments d'enquêtes antérieures à 2000. Tout enrichissement est le bienvenu

Annexe 1

Etude d'inventaire sur la commune de Le Sourn, 1966 :

Lien [PDF](#)

Illustrations



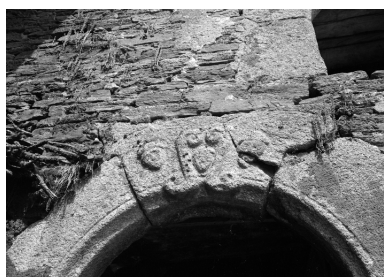
Vue générale de la façade antérieure
Phot. François Dagorn
IVR53_19745600215X



Vue générale sur la grange
Phot. François Dagorn
IVR53_19745600214X



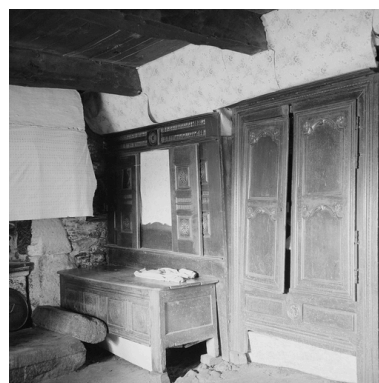
Vue générale des communs
Phot. François Dagorn
IVR53_19745600213X



Vue sur le linteau d'une porte
Phot. François Dagorn
IVR53_19745600216X



Vaisselle, horloge et armoire
Phot. Jean-Yves Veillard
IVR53_19665601395X



Lit clos et armoire
Phot. Jean-Yves Veillard
IVR53_19665601394X



Armoire
Phot. Jean-Yves Veillard
IVR53_19665601393X



Mobilier : armoire (1865)
Phot. Jean-Yves Veillard
IVR53_19665601391X

Lit coffre et banc coffre
Phot. Jean-Yves Veillard
IVR53_19665601392X

Mobilier : armoire (1865) et lit clos
Phot. Jean-Yves Veillard
IVR53_19665601390X

Dossiers liés

Dossiers de synthèse :

Les maisons et fermes sur la commune de Le sourn (IA00010539) Bretagne, Morbihan, Le Sourn

Oeuvre(s) contenue(s) :

Auteur(s) du dossier : Denise Dufief

Copyright(s) : (c) Inventaire général



Vue générale de la façade antérieure

IVR53_19745600215X

Auteur de l'illustration : François Dagorn

(c) Inventaire général, ADAGP

reproduction soumise à autorisation du titulaire des droits d'exploitation



Vue générale sur la grange

IVR53_19745600214X

Auteur de l'illustration : François Dagorn

(c) Inventaire général, ADAGP

reproduction soumise à autorisation du titulaire des droits d'exploitation



Vue générale des communs

IVR53_19745600213X

Auteur de l'illustration : François Dagorn

(c) Inventaire général, ADAGP

reproduction soumise à autorisation du titulaire des droits d'exploitation



Vue sur le linteau d'une porte

IVR53_19745600216X

Auteur de l'illustration : François Dagorn

(c) Inventaire général, ADAGP

reproduction soumise à autorisation du titulaire des droits d'exploitation



Vaisselle, horloge et armoire

IVR53_19665601395X

Auteur de l'illustration : Jean-Yves Veillard

(c) Inventaire général, ADAGP

reproduction soumise à autorisation du titulaire des droits d'exploitation



Lit clos et armoire

IVR53_19665601394X

Auteur de l'illustration : Jean-Yves Veillard

(c) Inventaire général, ADAGP

reproduction soumise à autorisation du titulaire des droits d'exploitation



Armoire

IVR53_19665601393X

Auteur de l'illustration : Jean-Yves Veillard

(c) Inventaire général, ADAGP

reproduction soumise à autorisation du titulaire des droits d'exploitation



Lit coffre et banc coffre

IVR53_19665601392X

Auteur de l'illustration : Jean-Yves Veillard

(c) Inventaire général, ADAGP

reproduction soumise à autorisation du titulaire des droits d'exploitation



Mobilier : armoire (1865) et lit clos

IVR53_19665601390X

Auteur de l'illustration : Jean-Yves Veillard

(c) Inventaire général, ADAGP

reproduction soumise à autorisation du titulaire des droits d'exploitation



Mobilier : armoire (1865)

IVR53_19665601391X

Auteur de l'illustration : Jean-Yves Veillard

(c) Inventaire général, ADAGP

reproduction soumise à autorisation du titulaire des droits d'exploitation