

Bretagne, Ille-et-Vilaine
Gaël
Bran

Chapelle Saint-Nicodème (chapelle frairienne), Bran (Gaël)

Références du dossier

Numéro de dossier : IA00130977

Date de l'enquête initiale : 1992

Date(s) de rédaction : 1993

Cadre de l'étude : enquête thématique départementale Inventaire des églises et chapelles d'Ille-et-Vilaine

Degré d'étude : étudié

Désignation

Dénomination : chapelle

Précision sur la dénomination : chapelle frairienne

Vocabulaire : Saint-Nicodème

Destinations successives : église paroissiale

Parties constituantes non étudiées : cimetière, enclos, croix monumentale

Compléments de localisation

Milieu d'implantation : en écart

Références cadastrales : 1983, ZB, 144

Historique

Chapelle frairienne mentionnée au 17^e siècle, reconstruite au 1^{er} quart du 18^e siècle, porte la date 1712 sur la fenêtre du transept sud. Massif occidental refait au 20^e siècle ainsi que les baies de la nef. Elle est érigée en église paroissiale en 1820. Croix monumentale du 16^e siècle ?

Période(s) principale(s) : 1^{er} quart 18^e siècle

Période(s) secondaire(s) : 16^e siècle (?), 20^e siècle

Dates : 1712 (porte la date)

Description

Plan en croix latine, lambris de couverture, campanile en façade a remplacé une petite flèche de croisée, plan en croix latine, chevet à pans coupés, porche latéral.

Éléments descriptifs

Matériau(x) du gros-oeuvre, mise en oeuvre et revêtement : schiste ; moellon

Matériau(x) de couverture : ardoise

Plan : plan en croix latine

Étage(s) ou vaisseau(x) : 1 vaisseau

Couvrements : lambris de couverture

Type(s) de couverture : toit à longs pans ; flèche conique ; noue ; pignon découvert ; pignon couvert

Typologies et état de conservation

Typologies : chevet à pans coupés ; porche latéral ; campanile en façade



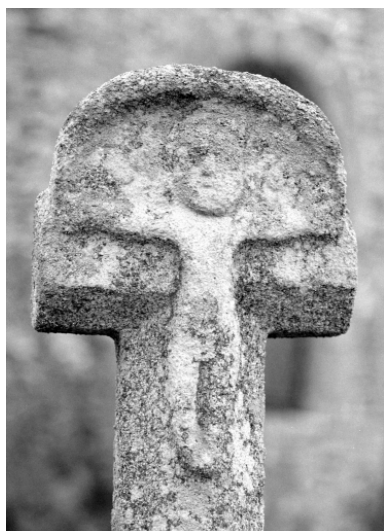
Elévation Sud, fenêtre datée 1712 : vue générale
Phot. Bernard Bègne, Phot. M. Loyon
IVR53_19923500988X



Elévation Est, chevet, blason : vue générale
Phot. Bernard Bègne, Phot. M. Loyon
IVR53_19923500989X



Elévation Est, chevet, blason : vue générale
Phot. Bernard Bègne, Phot. M. Loyon
IVR53_19943500134X



Croix monumentale, face Est : détail de la partie haute
Phot. Bernard Bègne, Phot. M. Loyon
IVR53_19943500133X



Intérieur : vue générale vers le choeur
Phot. Bernard Bègne, Phot. M. Loyon
IVR53_19923500991X



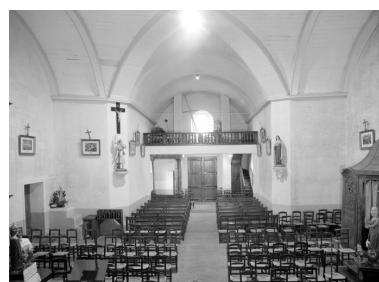
Intérieur, nef : vue générale
Phot. Bernard Bègne, Phot. M. Loyon
IVR53_19923500992X



Intérieur : vue générale vers le choeur.
Phot. Bernard Bègne, Phot. M. Loyon
IVR53_19943500135X



Intérieur, bras Nord du transept : vue générale.
Phot. Bernard Bègne, Phot. M. Loyon
IVR53_19943500136X



Intérieur, nef : vue générale.
Phot. Bernard Bègne, Phot. M. Loyon
IVR53_19943500137X



Intérieur, chœur, entrant,
statue : vue générale.

Phot. Bernard Bègne, Phot. M. Loyon
IVR53_19943500138X

Dossiers liés

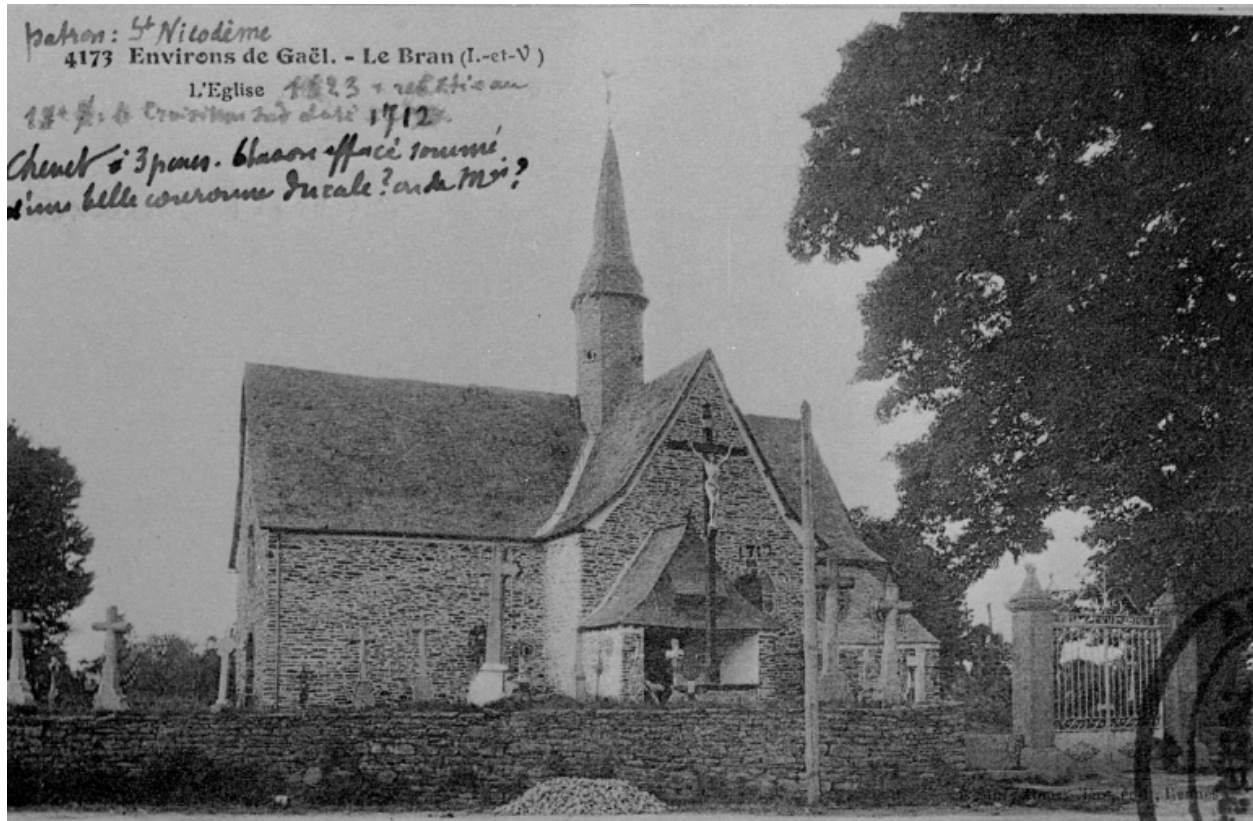
Dossiers de synthèse :

Les églises et chapelles d'Ile-et-Vilaine (IA00131084)

Oeuvre(s) contenue(s) :

Auteur(s) du dossier : Véronique Orain

Copyright(s) : (c) Inventaire général ; (c) Conseil général d'Ile-et-Vilaine



Elévation Sud : vue de situation (Carte postale ancienne, AD35 : 6Fi)

IVR53_19933500202X

Auteur de l'illustration : Guy Artur, Auteur de l'illustration : Norbert Lambart

(c) Inventaire général, ADAGP

reproduction soumise à autorisation du titulaire des droits d'exploitation



Elévation Est : vue générale

IVR53_19923500986X

Auteur de l'illustration : Bernard Bègne, Auteur de l'illustration : M. Loyon

(c) Inventaire général, ADAGP

reproduction soumise à autorisation du titulaire des droits d'exploitation



Elévation Sud : vue générale

IVR53_19943500129X

Auteur de l'illustration : Bernard Bègne, Auteur de l'illustration : M. Loyon

(c) Inventaire général, ADAGP

reproduction soumise à autorisation du titulaire des droits d'exploitation



Elévation Sud-Ouest : vue générale

IVR53_19943500130X

Auteur de l'illustration : Bernard Bègne, Auteur de l'illustration : M. Loyon

(c) Inventaire général, ADAGP

reproduction soumise à autorisation du titulaire des droits d'exploitation



Elévation Est : vue générale

IVR53_19943500131X

Auteur de l'illustration : Bernard Bègne, Auteur de l'illustration : M. Loyon

(c) Inventaire général, ADAGP

reproduction soumise à autorisation du titulaire des droits d'exploitation



Elévation Sud-Ouest : vue générale

IVR53_19923500985X

Auteur de l'illustration : Bernard Bègne, Auteur de l'illustration : M. Loyon

(c) Inventaire général, ADAGP

reproduction soumise à autorisation du titulaire des droits d'exploitation



Elévation Nord : vue générale

IVR53_19943500132X

Auteur de l'illustration : Bernard Bègne, Auteur de l'illustration : M. Loyon

(c) Inventaire général, ADAGP

reproduction soumise à autorisation du titulaire des droits d'exploitation



Elévation Nord : vue générale

IVR53_19923500990X

Auteur de l'illustration : Bernard Bègne, Auteur de l'illustration : M. Loyon

(c) Inventaire général, ADAGP

reproduction soumise à autorisation du titulaire des droits d'exploitation



Elévation Sud : vue générale

IVR53_19923500987X

Auteur de l'illustration : Bernard Bègne, Auteur de l'illustration : M. Loyon

(c) Inventaire général, ADAGP

reproduction soumise à autorisation du titulaire des droits d'exploitation



Elévation Sud, fenêtre datée 1712 : vue générale

IVR53_19923500988X

Auteur de l'illustration : Bernard Bègne, Auteur de l'illustration : M. Loyon

(c) Inventaire général, ADAGP

reproduction soumise à autorisation du titulaire des droits d'exploitation



Elévation Est, chevet, blason : vue générale

IVR53_19923500989X

Auteur de l'illustration : Bernard Bègne, Auteur de l'illustration : M. Loyon

(c) Inventaire général, ADAGP

reproduction soumise à autorisation du titulaire des droits d'exploitation



Elévation Est, chevet, blason : vue générale

IVR53_19943500134X

Auteur de l'illustration : Bernard Bègne, Auteur de l'illustration : M. Loyon

(c) Inventaire général, ADAGP

reproduction soumise à autorisation du titulaire des droits d'exploitation



Croix monumentale, face Est : détail de la partie haute

IVR53_19943500133X

Auteur de l'illustration : Bernard Bègne, Auteur de l'illustration : M. Loyon

(c) Inventaire général, ADAGP

reproduction soumise à autorisation du titulaire des droits d'exploitation



Intérieur : vue générale vers le chœur

IVR53_19923500991X

Auteur de l'illustration : Bernard Bègne, Auteur de l'illustration : M. Loyon

(c) Inventaire général, ADAGP

reproduction soumise à autorisation du titulaire des droits d'exploitation



Intérieur, nef : vue générale

IVR53_19923500992X

Auteur de l'illustration : Bernard Bègne, Auteur de l'illustration : M. Loyon

(c) Inventaire général, ADAGP

reproduction soumise à autorisation du titulaire des droits d'exploitation



Intérieur : vue générale vers le chœur.

IVR53_19943500135X

Auteur de l'illustration : Bernard Bègne, Auteur de l'illustration : M. Loyon

(c) Inventaire général, ADAGP

reproduction soumise à autorisation du titulaire des droits d'exploitation



Intérieur, bras Nord du transept : vue générale.

IVR53_19943500136X

Auteur de l'illustration : Bernard Bègne, Auteur de l'illustration : M. Loyon

(c) Inventaire général, ADAGP

reproduction soumise à autorisation du titulaire des droits d'exploitation



Intérieur, nef : vue générale.

IVR53_19943500137X

Auteur de l'illustration : Bernard Bègne, Auteur de l'illustration : M. Loyon

(c) Inventaire général, ADAGP

reproduction soumise à autorisation du titulaire des droits d'exploitation



Intérieur, chœur, entrait, statue : vue générale.

IVR53_19943500138X

Auteur de l'illustration : Bernard Bègne, Auteur de l'illustration : M. Loyon

(c) Inventaire général, ADAGP

reproduction soumise à autorisation du titulaire des droits d'exploitation