

Bretagne, Finistère  
Clohars-Carnoët  
le Pouldu  
rue des Grands-Sables

## **Immeuble à logements dit Résidence des Dunes anciennement Hôtel des Dunes, rue des Grands-Sables, le Pouldu (Clohars-Carnoët)**

### **Références du dossier**

Numéro de dossier : IA29004333

Date de l'enquête initiale : 2008

Date(s) de rédaction : 2008

Cadre de l'étude : enquête thématique régionale Inventaire du patrimoine maritime de Crozon Roscanvel Camaret Clohars-Carnoët Larmor-Plage et Sené

Degré d'étude : étudié

### **Désignation**

Dénomination : immeuble à logements

Appellation : Les Dunes

Destinations successives : hôtel, immeuble à logements

### **Compléments de localisation**

Milieu d'implantation : en écart

Références cadastrales : AI, 237

### **Historique**

Théodore Le Penec fait construire en 1930 son hôtel sur la principale plage du Pouldu, la plage des Grands-Sables. Pour cela, il détruit un pavillon, une remise et une maison qu'il avait achetés peu d'années auparavant. Désireux de profiter le plus possible de la vue sur mer, il fait édifier le bâtiment à quelques mètres de la crête de la falaise qui surplombe la plage : l'hôtel se situe alors à 8 mètres au-dessus de la plage. L'érosion littorale l'obligera à envisager rapidement des travaux pour protéger l'hôtel, qui risque dès la fin des années 1930 de tomber sur la plage. L'hôtel fonctionne jusque dans les années 1990. Il est alors transformé en résidence.

Période(s) principale(s) : 2e quart 20e siècle

Période(s) secondaire(s) : 4e quart 20e siècle

Dates : 1930 (daté par source)

Auteur(s) de l'oeuvre : Louis-Marie Dutarte (architecte, )

Personne(s) liée(s) à l'histoire de l'oeuvre : Théodore Le Penec (commanditaire, attribution par travaux historiques)

### **Description**

Quand le touriste arrive sur la plage des Grands-Sables, il ne peut ignorer la résidence des Dunes, bâtiment massif de base rectangulaire, de quatre étages, dont un sous combles, avec un cinquième étage en se rapprochant de la mer, résultant de la déclivité du sol. L'architecte a tâché d'alléger l'ensemble en jouant sur les décrochements (grâce aux balcons) et sur les matériaux, notamment le verre, choisi pour les nombreuses et très grandes ouvertures, dans l'esprit d'autres constructions des années 1990 (comme l'Hôtel du Département de Loire-Atlantique). Des emplacements commerciaux occupent une partie du rez-de-chaussée. Le large pignon côté plage déborde sur le haut de la falaise : s'y appuient un mur et des piliers en pierres apparentes sur le haut de la pente. Ce pignon comporte six étages avec balcon. Le bâtiment a été modifié quand il a été transformé en résidence, dans les années 1990 : la salle avancée avec terrasse (pignon côté plage) a été intégrée dans la résidence par un ajout de construction ; l'étage sous combles a été rajouté sur toute la longueur de la résidence. Ce

bâtiment montre finalement les évolutions d'une construction au sein d'une station, avec un hôtel aujourd'hui transformé en résidence, comme souvent dans les stations balnéaires françaises et particulièrement au Pouldu.

## Éléments descriptifs

### Typologies et état de conservation

État de conservation : remanié, bon état

### Statut, intérêt et protection

Sites de protection : abords d'un monument historique

Statut de la propriété : propriété privée

## Références documentaires

### Documents d'archive

- **Matrices cadastrales de Clohars-Carnoët (1823-1957).**  
Archives départementales du Finistère. **3 P 34/2 à /8.** Matrices cadastrales de Clohars-Carnoët (1823-1957).
- **Matrices cadastrales de Clohars-Carnoët (cadastre rénové : 1960-1970).**  
Archives départementales du Finistère. **222 W 45 à 53.** Matrices cadastrales de Clohars-Carnoët (cadastre rénové : 1960-1970).
- Archives départementales du Finistère. **4 S 14.** Rapport de l'ingénieur des Ponts-et-Chaussées sur la pétition de M. Le Pennec, du 29 décembre 1937.

### Bibliographie

- ROLLAND, Hervé. **Clohars-Carnoët. Moëlan-sur-Mer. De la Laïta au Bélon. A travers les cartes postales anciennes.** Le Bateau-Livre. Quimperlé. 1995.

## Annexe 1

20072909087NUCA : Archives municipales de Clohars-Carnoët

### *Données complémentaires*

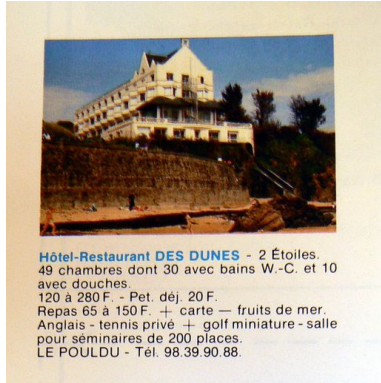
#### Données complémentaires architecture PATMAR

Données complémentaires architecture de l'enquête thématique régionale : le recensement du patrimoine maritime

REFC	CLC63
THPA	Activité balnéaire de santé et de loisirs
INGP	intérêt paysage et pittoresque ; intérêt de mémoire
PING	Élément incontournable dans le paysage de la plage des Grands-Sables, cette résidence est un ancien hôtel balnéaire fortement transformé.

<p>RECO</p>	<p>Cette résidence est située dans le périmètre de protection de la chapelle Notre-Dame-de-la-Paix, classée aux Monuments Historiques. Elle est donc un peu moins menacée par d'éventuelles transformations que certaines autres constructions pourraient l'être. Il serait intéressant de rappeler la forte vocation hôtelière du Pouldu. Les sept hôtels situés à proximité de la plage des Grands-Sables ou sur la rue des Grands-Sables ont tous fermé. L'hôtel des Dunes était l'un d'entre eux. Cet établissement a été très modifié au cours de sa transformation en résidence dans les années 1990. Aucune recommandation particulière à apporter.</p>
-------------	--

## Illustrations



Publicité pour l'ancien Hôtel des Dunes parue dans le bulletin municipal de Clohars-carnoët en 1988

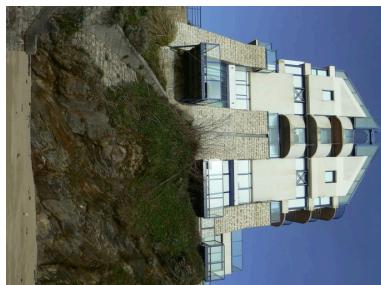
Phot. Johan Vincent, Autr.  
Commune de Clohars-Carnoët  
IVR53\_20072909087NUCA



Vue générale de l'ancien Hôtel-Restaurant des Dunes devenu aujourd'hui une résidence immobilière  
Phot. Johan Vincent  
IVR53\_20072909082NUCA



Ancien Hôtel des Dunes, côté plage des Grands-Sables  
Phot. Johan Vincent  
IVR53\_20072909083NUCA



Ancien Hôtel des Dunes surplombant la plage des Grands-Sables  
Phot. Johan Vincent  
IVR53\_20072909084NUCA



Vue d'ensemble de la façade sud de l'ancien Hôtel des Dunes et de la plage des Grands-Sables  
Phot. Johan Vincent  
IVR53\_20072909085NUCA



Piliers en pierres apparentes s'appuyant sur la falaise  
Phot. Florence Desprez  
IVR53\_20072909086NUCA

## Dossiers liés

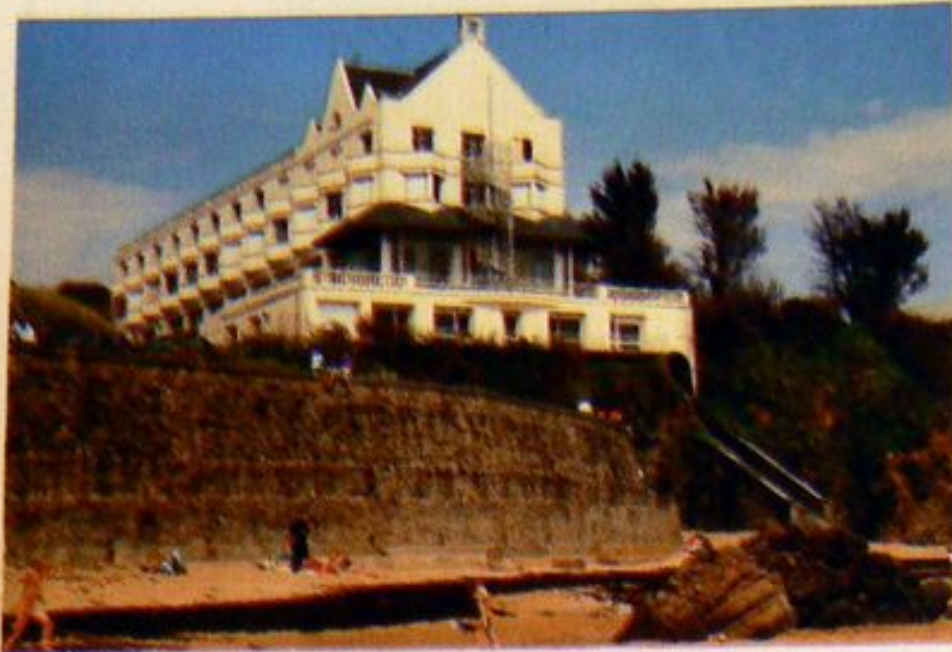
**Oeuvre(s) contenue(s) :**

**Oeuvre(s) en rapport :**

Quartier balnéaire originel du Pouldu (Clohars-Carnoët) (IA29004354) Bretagne, Finistère, Clohars-Carnoët, le Pouldu

Auteur(s) du dossier : Johan Vincent

Copyright(s) : (c) Laboratoire GÉOMER, UMR LETG 6554 - CNRS ; (c) Inventaire général



**Hôtel-Restaurant DES DUNES** - 2 Étoiles.  
49 chambres dont 30 avec bains W.-C. et 10  
avec douches.  
120 à 280 F. - Pet. déj. 20 F.  
Repas 65 à 150 F. + carte — fruits de mer.  
Anglais - tennis privé + golf miniature - salle  
pour séminaires de 200 places.  
LE POULDU - Tél. 98.39.90.88.

Publicité pour l'ancien Hôtel des Dunes parue dans le bulletin municipal de Clohars-carnoët en 1988

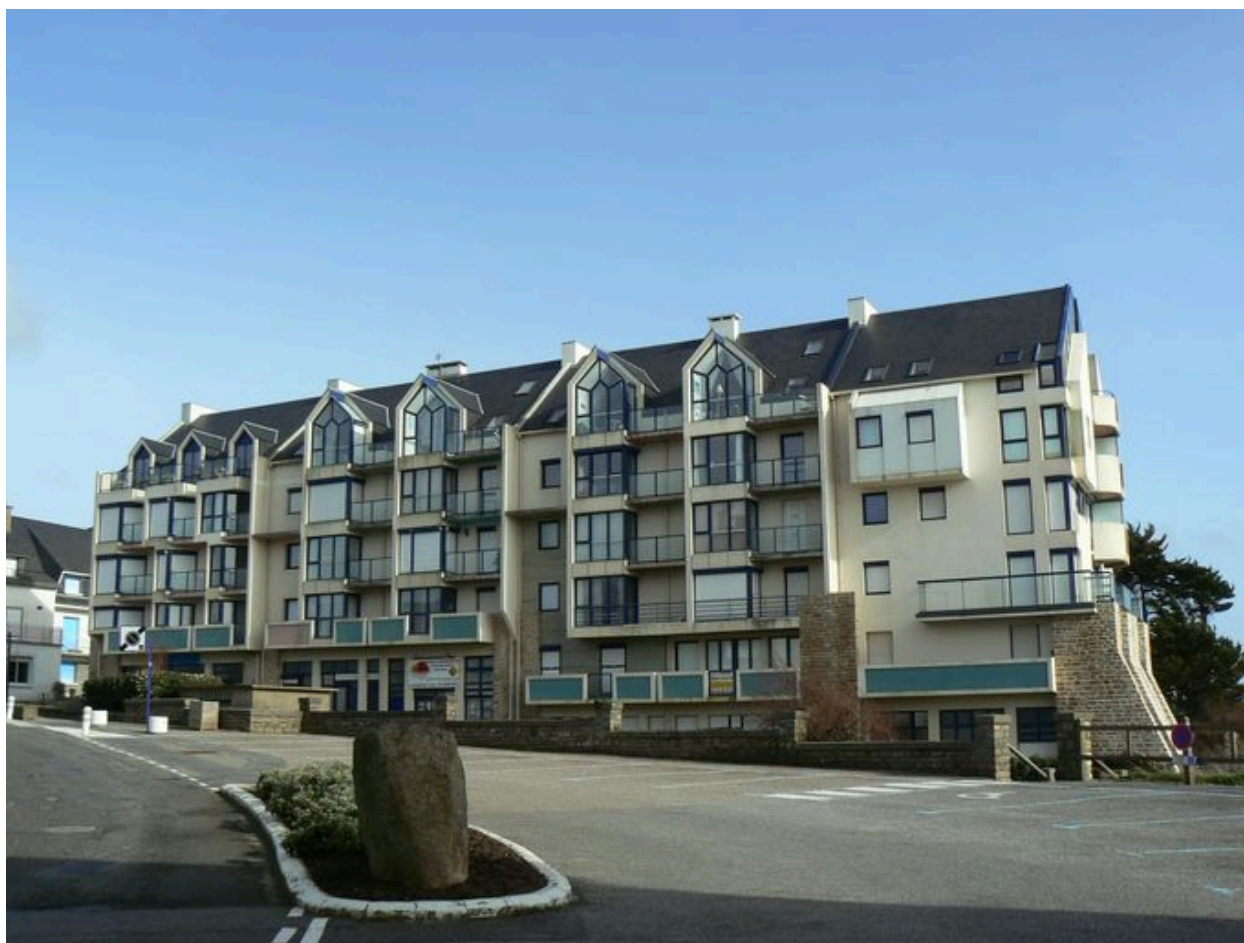
IVR53\_20072909087NUCA

Auteur de l'illustration : Johan Vincent

Auteur du document reproduit : Commune de Clohars-Carnoët

(c) Laboratoire GÉOMER, UMR LETG 6554 - CNRS

reproduction soumise à autorisation du titulaire des droits d'exploitation



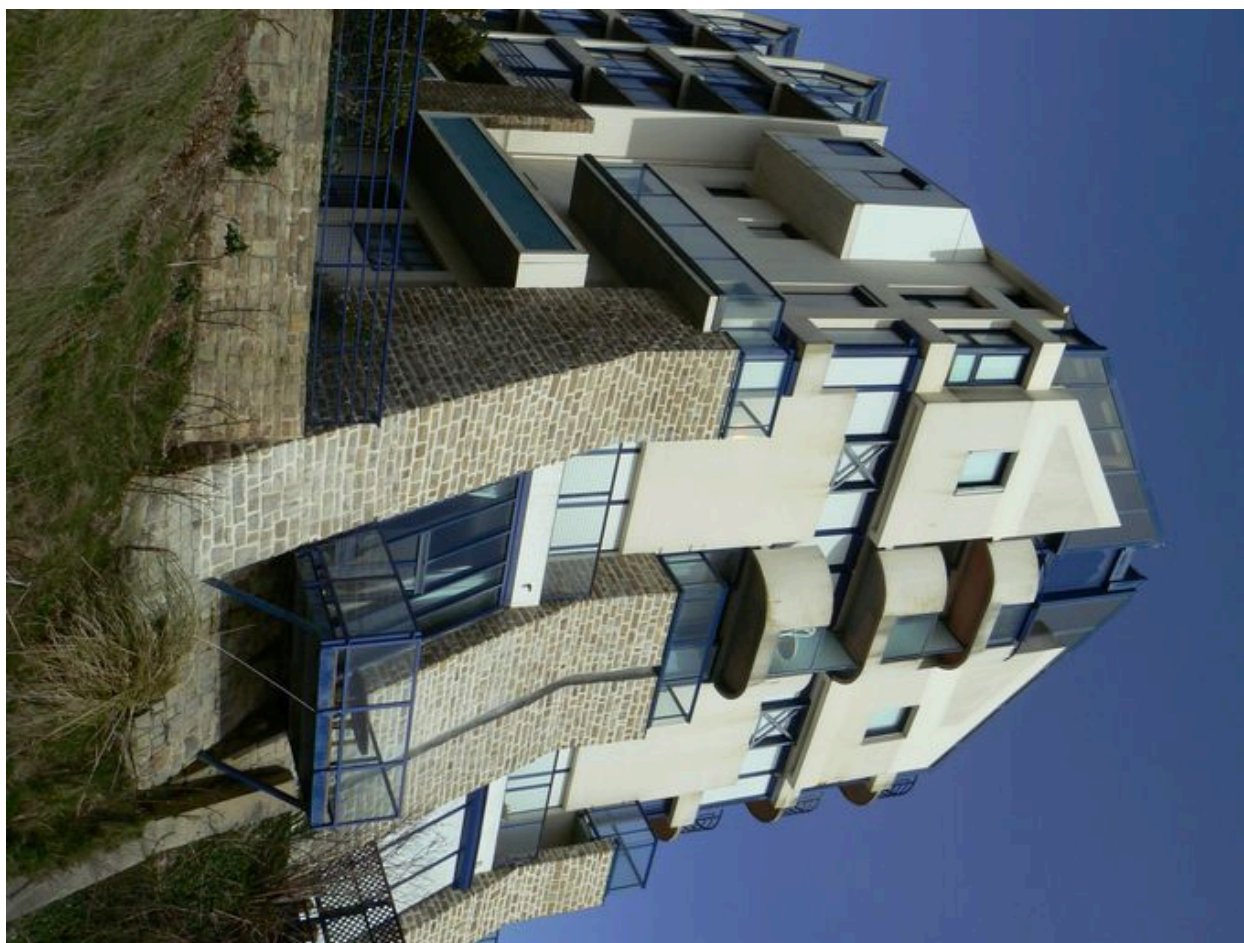
Vue générale de l'ancien Hôtel-Restaurant des Dunes devenu aujourd'hui une résidence immobilière

IVR53\_20072909082NUCA

Auteur de l'illustration : Johan Vincent

(c) Laboratoire GÉOMER, UMR LETG 6554 - CNRS

reproduction soumise à autorisation du titulaire des droits d'exploitation



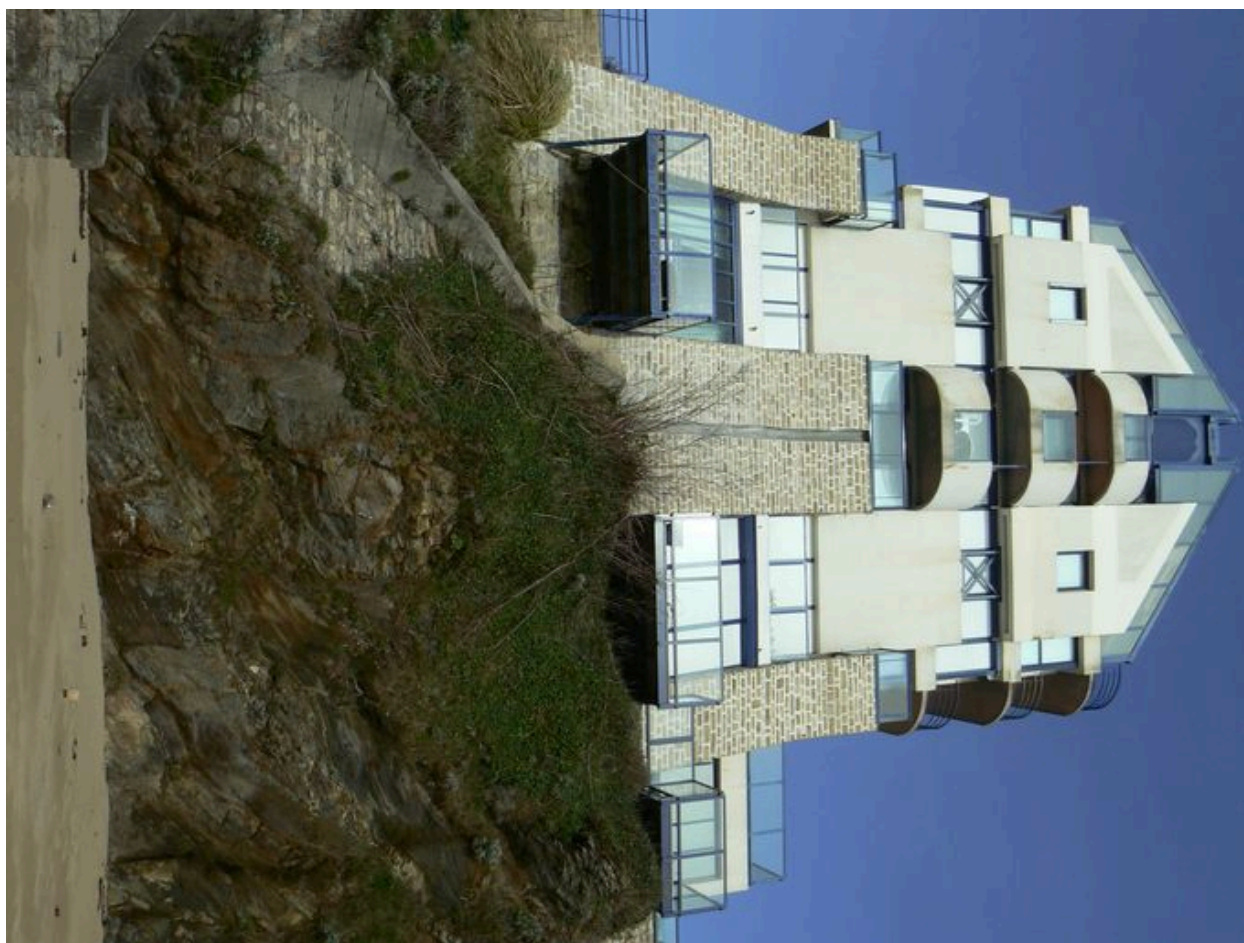
Ancien Hôtel des Dunes, côté plage des Grands-Sables

IVR53\_20072909083NUCA

Auteur de l'illustration : Johan Vincent

(c) Laboratoire GÉOMER, UMR LETG 6554 - CNRS

reproduction soumise à autorisation du titulaire des droits d'exploitation



Ancien Hôtel des Dunes surplombant la plage des Grands-Sables

IVR53\_20072909084NUCA

Auteur de l'illustration : Johan Vincent

(c) Laboratoire GÉOMER, UMR LETG 6554 - CNRS

reproduction soumise à autorisation du titulaire des droits d'exploitation



Vue d'ensemble de la façade sud de l'ancien Hôtel des Dunes et de la plage des Grands-Sables

IVR53\_20072909085NUCA

Auteur de l'illustration : Johan Vincent

(c) Laboratoire GÉOMER, UMR LETG 6554 - CNRS

reproduction soumise à autorisation du titulaire des droits d'exploitation



Piliers en pierres apparentes s'appuyant sur la falaise

IVR53\_20072909086NUCA

Auteur de l'illustration : Florence Desprez

(c) Laboratoire GÉOMER, UMR LETG 6554 - CNRS

reproduction soumise à autorisation du titulaire des droits d'exploitation