

Bretagne, Ille-et-Vilaine
Plélan-le-Grand
rue des Glyorels, Rue Nationale

Église paroissiale Saint-Pierre, rue des Glyorels ; rue Nationale (Plélan-le-Grand)

Références du dossier

Numéro de dossier : IA35018969

Date de l'enquête initiale : 1994

Date(s) de rédaction : 1994, 2002

Cadre de l'étude : enquête thématique départementale Inventaire des églises et chapelles d'Ille-et-Vilaine, inventaire préliminaire Plélan-le-Grand

Degré d'étude : étudié

Désignation

Dénomination : église paroissiale

Vocable : Saint-Pierre

Compléments de localisation

Milieu d'implantation : en village

Références cadastrales : 1980, AD, 315

Historique

L'église paroissiale Saint-Pierre a été reconstruite entre 1850 et 1853 par l'architecte Charles Langlois, à l'emplacement de l'ancienne église priorale. Cette dernière mentionnée dès le 12e siècle dépendait de l'abbaye de Saint-Melaine de Rennes. De cette ancienne église subsiste la chapelle nord datable du 16e siècle et la tour du clocher datée de 1620.

Période(s) principale(s) : 3e quart 19e siècle

Période(s) secondaire(s) : 16e siècle (?), 1er quart 17e siècle

Dates : 1620 (daté par travaux historiques), 1853 (daté par travaux historiques)

Auteur(s) de l'oeuvre : Charles Langlois (architecte, attribution par travaux historiques)

Description

Eglise de plan en croix latine. Chevet à pans coupés accosté d'une sacristie à étage. Clocher latéral et chapelle nord de l'ancienne église. Eglise de style néogothique pour la reconstruction.

Éléments descriptifs

Matériau(x) du gros-oeuvre, mise en oeuvre et revêtement : schiste ; granite ; moellon ; pierre de taille

Matériau(x) de couverture : ardoise

Plan : plan en croix latine

Étage(s) ou vaisseau(x) : 3 vaisseaux

Couvrements : voûte d'ogives

Typologies et état de conservation

Typologies : clocher latéral ; chevet à pans coupés avec niche à jour céleste

Statut, intérêt et protection

Statut de la propriété : propriété publique

Références documentaires

Documents figurés

- **Eglise de Plélan. Coupe [transversale]. Coupe [longitudinale]. Plan par terre**, plume, encre de chine et aquarelle, par Jean-François Pointeau architecte, 1830 (A.D. Ille-et-Vilaine : O 1050/4).
- **Projet de réparation pour l'église de Plélan. Plan par terre. Elévation de la face nord**, plume, encre de chine et aquarelle, par Jean-François Pointeau architecte, 1834 (A.D. Ille-et-Vilaine : O 1050/4).
- **Commune de Plélan-le-Grand. [Immeubles à acquérir pour la construction de l'église]**, plume, encre de chine, encre rouge et aquarelle sur calque, 1898 (A.D. Ille-et-Vilaine : O 1050/6).
- **Plélan-le-Grand (I.-et-V.) - L'Eglise**, carte postale, J. Sorel éditeur, Rennes, [s.d.] (A.D. Ille-et-Vilaine : 6 Fi).
- **331 PLELAN (Il.-et-V.) - L'Eglise**, carte postale, E. Mary-Rousselière, Rennes, [s.d.] (A.D. Ille-et-Vilaine : 6 Fi).
- **331 PLELAN (I.-et-V.) - L'Eglise, côté Nord-Ouest**, carte postale, E. Mary-Rousselière édit., Rennes, [s.d.] (A.D. Ille-et-Vilaine : 6 Fi).
- **599 Plélan (I.-et-V.) - Intérieur de l'église**, carte postale, A. Lamiré Editeur, Rennes, [s.d.] (A.D. Ille-et-Vilaine : 6 Fi).
- **2807 Plélan (I.-et-V.) - Intérieur de l'église**, carte postale, E. Mary-Rousselière édit., Rennes, [s.d.] (A.D. Ille-et-Vilaine : 6 Fi).
- **331 - PLÉLAN (Il.-et-V.) - L'Église**, carte postale, E. Mary-Rousselière, édit., Rennes [sd] (A.D. Ille-et-Vilaine : 6 Fi).
- **Ille-et-Vilaine. Commune de Plélan-le-Grand. Plan cadastral dit "napoléonien". Section B dite du Bourg, 2ème feuille**, plan cadastral, 1823, échelle : 1/2 500ème (A.D. Ille-et-Vilaine : 3 P 5449).

Bibliographie

- BANÉAT, Paul. **Le département d'Ille-et-Vilaine, Histoire, Archéologie, Monuments**. Rennes : J. Larcher, 1928.
t. 3, p. 107
- BOHUON, Philippe. **Constructions et Reconstructions d'Eglises dans la Région de Montfort-Sur-Meu (1801-1905)**. Mém. Maîtrise : Hist : Rennes 2, Université de Haute Bretagne : 1993.
- **Pouillé historique de l'archevêché de Rennes**
GUILLOTIN DE CORSON. **Pouillé historique de l'archevêché de Rennes**. Rennes : Fougeray Libraire-éditeur. Paris : René Hatton Libraire-éditeur, 1882-1886, 6 vol.
t. 5, p. 471-473
- **Ille-et-Vilaine. Eglises et Chapelles**

INVENTAIRE GÉNÉRAL DES MONUMENTS ET DES RICHESSES ARTISTIQUES DE LA FRANCE.
Région Bretagne. **Ile-et-Vilaine. Eglises et Chapelles**, par ORAIN Véronique, avec la collaboration de
BARBEDOR Isabelle, DUFIEF-MOIREZ Denise, RIOULT Jean-Jacques. Rennes : Association pour l'
Inventaire Bretagne, 1996, (Indicateurs du patrimoine).
Région Bretagne (Service de l'Inventaire du patrimoine culturel)

- VEILLARD, Jean-Yves. **Rennes au XIXe siècle, architectes, urbanisme et architecture**. Rennes : Ed. du
Thabor, 1978.
p. 128

Annexe 1

20023514266NUC : Archives départementales d'Ile-et-Vilaine

Données complémentaires

Données complémentaires architecture IP35

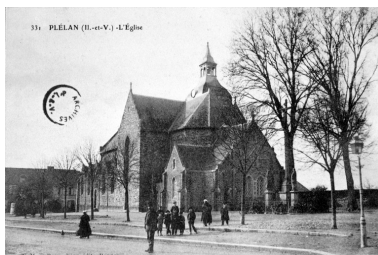
Données complémentaires architecture IP35 : inventaire préliminaire des communes du département d'Ile-et-Vilaine

HYPOI	sans objet
MURS1	schiste ; moellon ; granite ; pierre de taille
SCLE1	3e quart 19e siècle
IAUT	nsp
ICHR	typicum
IESP	unicum commune
ICONTX	dominant
SEL	étudié

Illustrations



Extrait du cadastre de 1823
Repro. Archives
départementales d'Ile-et-Vilaine
IVR53_20023514266NUC



L'église au début du siècle
Repro. Guy Artur,
Repro. Norbert Lambart
IVR53_19933500830X



Vue générale sud
Phot. Guy Artur, Phot.
Norbert Lambart
IVR53_20023500887XA



Vue générale sud
Phot. Guy Artur, Phot.
Norbert Lambart
IVR53_19943501768X



Vue générale est
Phot. Guy Artur, Phot.
Norbert Lambart
IVR53_20023500886XA



Vue générale est
Phot. Guy Artur, Phot.
Norbert Lambart
IVR53_19943501769X



La tour nord bâtie en 1620,
vestige de l'ancien édifice
Phot. Guy Artur, Phot.
Norbert Lambart
IVR53_20023502931NUCA



Vue intérieure prise
de la nef vers le chœur
Phot. Bernard Bègne
IVR53_20023501154XA



Vue intérieure prise
du chœur vers la nef
Phot. Bernard Bègne
IVR53_20023501155XA

Dossiers liés

Dossiers de synthèse :

Les églises et chapelles d'Ile-et-Vilaine (IA00131084)

Les églises et chapelles sur la commune de Plélan-le-Grand (IA35019640) Bretagne, Ile-et-Vilaine, Plélan-le-Grand

Oeuvre(s) contenue(s) :

Le mobilier de l'église paroissiale Saint-Pierre (IM35013181) Bretagne, Ile-et-Vilaine, Plélan-le-Grand, rue des Glyorels, Rue Nationale

Oeuvre(s) en rapport :

Rue des Forges ; Rue Nationale ; avenue de la Libération (Plélan-le-Grand) (IA35020203) Bretagne, Ile-et-Vilaine, Plélan-le-Grand, rue des Forges, Rue Nationale, avenue de la Libération

Village de Plélan-le-Grand (IA35019644) Bretagne, Ile-et-Vilaine, Plélan-le-Grand

Auteur(s) du dossier : Isabelle Barbedor, Véronique Orain

Copyright(s) : (c) Inventaire général



Extrait du cadastre de 1823

IVR53_20023514266NUC

Auteur de l'illustration (reproduction) : Archives départementales d'Ille-et-Vilaine

Technique de relevé : relevé manuel ;

(c) Conseil général d'Ille-et-Vilaine

reproduction interdite



L'église au début du siècle

IVR53_19933500830X

Auteur de l'illustration (reproduction) : Guy Artur, Auteur de l'illustration (reproduction) : Norbert Lambart

Technique de relevé : relevé manuel ;

(c) Inventaire général, ADAGP

reproduction soumise à autorisation du titulaire des droits d'exploitation



Vue générale sud

IVR53_20023500887XA

Auteur de l'illustration : Guy Artur, Auteur de l'illustration : Norbert Lambart

(c) Inventaire général, ADAGP

reproduction soumise à autorisation du titulaire des droits d'exploitation



Vue générale sud

IVR53_19943501768X

Auteur de l'illustration : Guy Artur, Auteur de l'illustration : Norbert Lambart

(c) Inventaire général, ADAGP

reproduction soumise à autorisation du titulaire des droits d'exploitation



Vue générale est

IVR53_20023500886XA

Auteur de l'illustration : Guy Artur, Auteur de l'illustration : Norbert Lambart

(c) Inventaire général, ADAGP

reproduction soumise à autorisation du titulaire des droits d'exploitation



Vue générale est

IVR53_19943501769X

Auteur de l'illustration : Guy Artur, Auteur de l'illustration : Norbert Lambart

(c) Inventaire général, ADAGP

reproduction soumise à autorisation du titulaire des droits d'exploitation



La tour nord bâtie en 1620, vestige de l'ancien édifice

IVR53_20023502931NUCA

Auteur de l'illustration : Guy Artur, Auteur de l'illustration : Norbert Lambart

(c) Inventaire général, ADAGP

reproduction soumise à autorisation du titulaire des droits d'exploitation



Vue intérieure prise de la nef vers le chœur

IVR53_20023501154XA

Auteur de l'illustration : Bernard Bègne

(c) Inventaire général, ADAGP

reproduction soumise à autorisation du titulaire des droits d'exploitation



Vue intérieure prise du chœur vers la nef

IVR53_20023501155XA

Auteur de l'illustration : Bernard Bègne

(c) Inventaire général, ADAGP

reproduction soumise à autorisation du titulaire des droits d'exploitation