

Bretagne, Finistère
Brest
Arsenal

Voies ferrées de l'arsenal de Brest

Références du dossier

Numéro de dossier : IA29004698

Date de l'enquête initiale : 2008

Date(s) de rédaction : 2008

Cadre de l'étude : enquête thématique régionale Inventaire des fortifications littorales de Bretagne

Degré d'étude : étudié

Désignation

Dénomination : voie ferrée, tunnel

Compléments de localisation

Milieu d'implantation :

Réseau hydrographique : La Penfeld

Références cadastrales :

Historique

Passant sous le plateau des Capucins, l'entrée du tunnel du Carpon est datée de 1932.

Période(s) principale(s) : 1ère moitié 20e siècle

Période(s) secondaire(s) : 2e moitié 20e siècle

Dates : 1932 (daté par source, porte la date)

Description

Les voies ferrées de l'arsenal de Brest empruntaient plusieurs tunnels :

- tunnel d'accès à l'arsenal via le Port de Commerce (ancien fossé),
- tunnel Tourville (passant sous le quartier Bas de Siam),
- souterrain de la Garniture (passant sous l'hôpital Maritime),
- tunnel du Bouguen,
- tunnel de Quéliverzan,
- tunnel du Carpon,
- tunnel de Recouvrance (situé sous le quartier homonyme, il a notamment servi d'abri durant le Siège de Brest en août-septembre 1944).

Éléments descriptifs

Typologies et état de conservation

État de conservation : désaffecté

Décor

Techniques : sculpture

Représentations : chronogramme

Statut, intérêt et protection

Intérêt de l'œuvre : à signaler

Statut de la propriété : propriété de l'Etat

Références documentaires

Documents figurés

- **Collection de photographies (tirages papier)**
Collection particulière, Roscoff. Certains tirages papier portent au revers le cachet du service photographique du journal *Ouest-France* (ce journal paraît pour la première fois le lundi 7 août 1944, prenant la suite de *L'Ouest-Éclair*).
- **Photographie**
Fi. Documents Figurés. 2 Fi. Photographies : format inférieur à 24x30 cm. Photographie, 1er quart 20e siècle, 1917-1919.
Archives municipales et communautaires de Brest : 2Fi02959
- **Photographie**
Fi. Documents Figurés. 2 Fi. Photographies : format inférieur à 24x30 cm. Photographie, 2e quart 20e siècle, septembre 1944 (bataille de Brest).
Archives municipales et communautaires de Brest : 2Fi05171
- **Carte postale**
Fi. Documents Figurés. 3Fi. Cartes postales. Carte postale, 4e quart 19e siècle-1er quart 20e siècle.
Archives municipales et communautaires de Brest : 3Fi079_076
- **Carte postale**
Fi. Documents Figurés. 3Fi. Cartes postales. Carte postale, 4e quart 19e siècle-1er quart 20e siècle.
Archives municipales et communautaires de Brest : Détail de 3Fi079_076

Annexe 1

Iconographie

20082909262NUC : Archives municipales et communautaires, Brest, 2Fi02959.

20082909416NUC : Archives municipales et communautaires, Brest, 2Fi05171.

20082909294NUCB : Archives municipales et communautaires, Brest, 3Fi079_076.

20082909295NUCB : Archives municipales et communautaires, Brest, Détail de 3Fi079_076.

Illustrations



Vue générale de la batterie du port de commerce (au pied du château) armée de trois canons de 27 cm modèle 1870 M sur affûts M modèle 1876-T-1883 PA. Carte postale
Repro. Guillaume Lécueillier



Vue des batteries du château, de la porte d'entrée monumentale du tunnel ferroviaire de l'arsenal, de l'escalier. A l'arrière-plan : navires mouillés en rade-abri. Vers 1917-1919

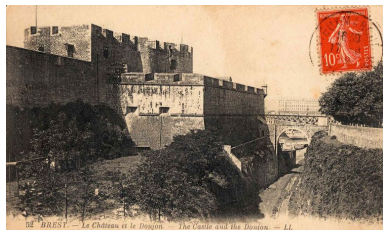


Vue de la festung Brest pendant la bataille de Brest, U.S. Army Signal Corps, septembre 1944 : entrée du tunnel (aménagé dans...)

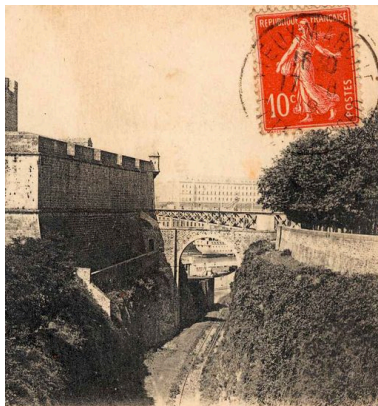
IVR53_20052903085NUCA

Repro. Archives municipales
et communautaires. Brest
Métropole Océane, Autr. Auteur
inconnu (phototype/graphique)
IVR53_20082909262NUC

l'ancien fossé sec du château) de la
voie de chemin de fer de l'arsenal
Repro. Archives municipales
et communautaires. Brest
Métropole Océane, Phot.
Guillaume (retouche) Lécueillier,
Autr. U.S. Army Signal Corps
IVR53_20082909416NUC



Vue du château de Brest : donjon,
bastion Sourdéac, voie de chemin
de fer de l'arsenal. Carte Postale
Repro. Archives municipales
et communautaires. Brest
Métropole Océane, Autr. Auteur
inconnu (phototype/graphique)
IVR53_20082909294NUCB



Vue du château de Brest : donjon,
bastion Sourdéac, voie de chemin
de fer de l'arsenal. Carte Postale
Repro. Archives municipales
et communautaires.
Brest Métropole Océane
IVR53_20082909295NUCB



Voie ferrée de l'arsenal de Brest :
sortie du tunnel passant dans
l'ancien fossé sec du château
Phot. Guillaume Lécueillier
IVR53_20082909730NUCA



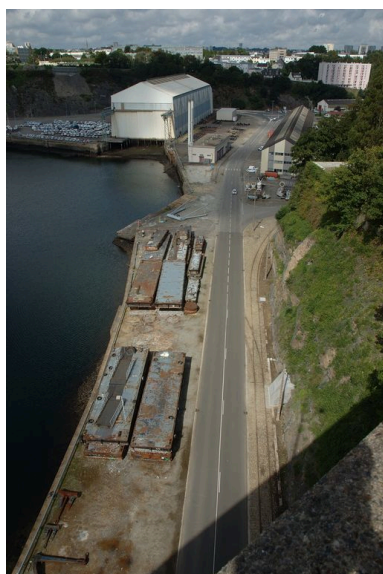
Voie ferrée de l'arsenal de Brest :
sortie du tunnel passant dans
l'ancien fossé sec du château
Phot. Guillaume Lécueillier
IVR53_20082909731NUCA



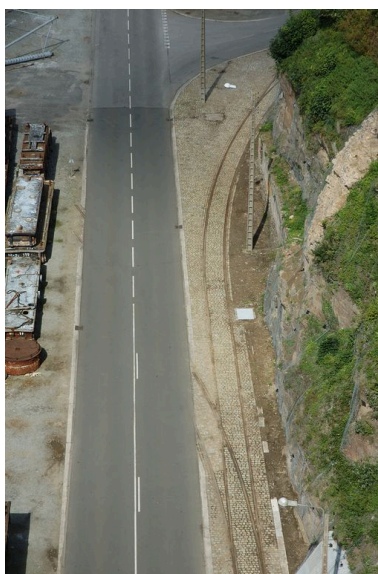
Voie ferrée de l'arsenal de Brest :
entrée du tunnel Bas de Siam
Phot. Guillaume Lécueillier
IVR53_20082909732NUCA



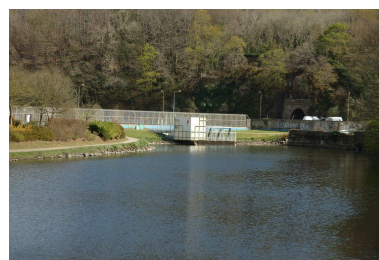
Voie ferrée de l'arsenal de Brest :
au niveau de la forme de Troulan
Phot. Guillaume Lécueillier
IVR53_20082909710NUCA



Voie ferrée de l'arsenal de Brest :
ligne au niveau du pont de l'Harteloire
Phot. Guillaume Lécueillier
IVR53_20082909733NUCA



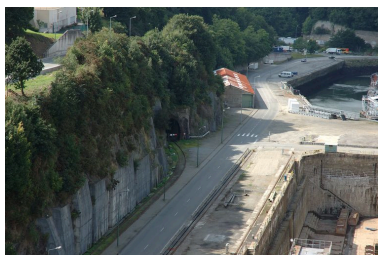
Voie ferrée de l'arsenal de Brest :
ligne au niveau du pont de l'Harteloire
Phot. Guillaume Lécueillier
IVR53_20082909734NUCA



Voie ferrée de l'arsenal de Brest :
entrée du tunnel de Quéliverzan
Phot. Guillaume Lécueillier
IVR53_20082909735NUCA



Voie ferrée de l'arsenal de Brest :
sortie du tunnel de Quéliverzan
Phot. Guillaume Lécueillier
IVR53_20082909736NUCA



Voie ferrée de l'arsenal de Brest :
sortie du tunnel de Quéliverzan
Phot. Guillaume Lécueillier
IVR53_20082909737NUCA



Voie ferrée de l'arsenal de Brest :
entrée du tunnel du Carpon passant
sous le plateau des Capucins
Phot. Guillaume Lécueillier
IVR53_20082909738NUCA



Voie ferrée de l'arsenal de Brest :
entrée du tunnel du Carpon passant
sous le plateau des Capucins
Phot. Guillaume Lécueillier
IVR53_20082909739NUCA



Voie ferrée de l'arsenal de Brest :
sortie du tunnel du Carpon passant
sous le plateau des Capucins. Entrée
datée de 1932 située à proximité
immédiate du bâtiment aux Lions
Phot. Guillaume Lécueillier
IVR53_20052903137NUCA



Brest, fond de la Penfeld, dans l'
enceinte de l'arsenal : voies ferrées
et pont du demi-bastion de la Penfeld
Phot. Bernard Bègne
IVR53_20122900961NUCA

Dossiers liés

Dossiers de synthèse :

L'architecture militaire (Brest) (IA29004652) Bretagne, Finistère, Brest

Oeuvre(s) contenue(s) :

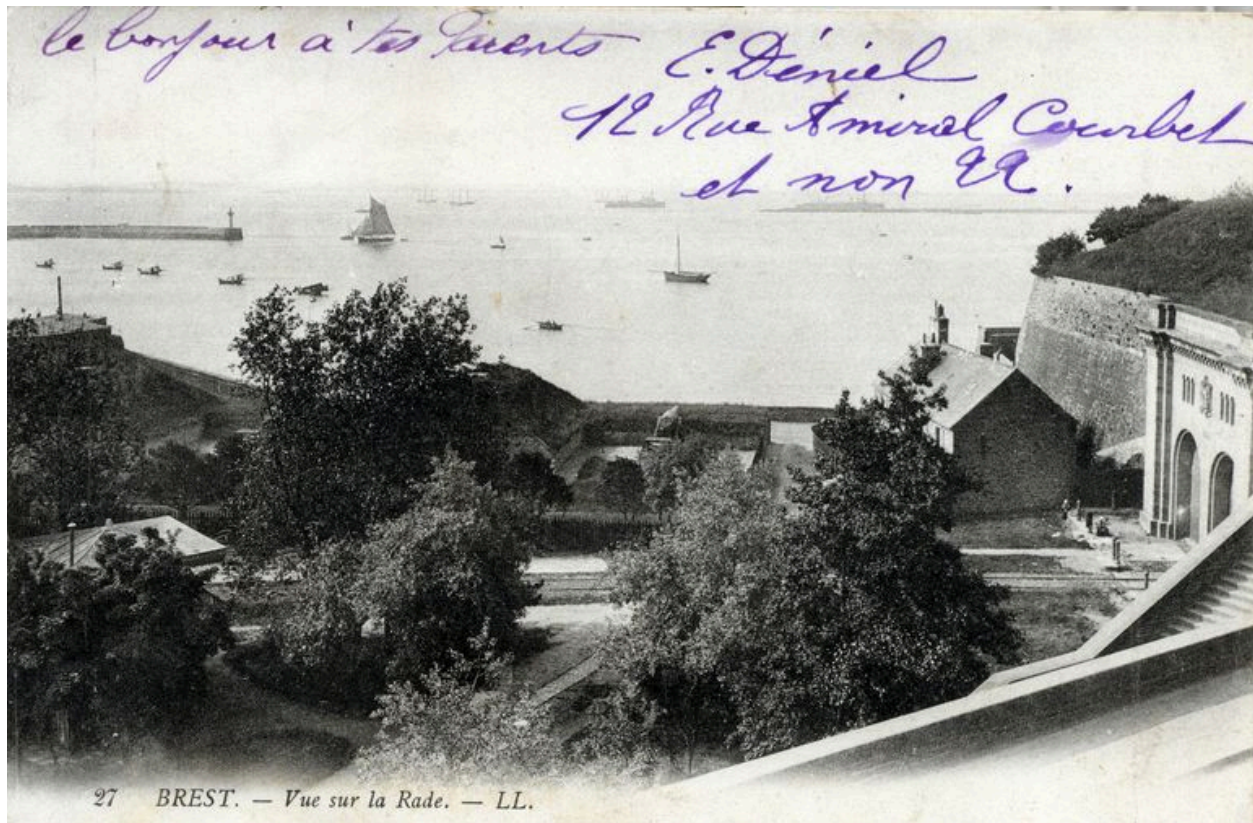
Oeuvre(s) en rapport :

Arsenal de Brest (IA29001847) Bretagne, Finistère, Brest, Enceinte de l'Arsenal

Abris de la défense passive (Brest) (IA29004673) Bretagne, Finistère, Brest

Auteur(s) du dossier : Guillaume Lécuillier

Copyright(s) : (c) Région Bretagne



Vue générale de la batterie du port de commerce (au pied du château) armée de trois canons de 27 cm modèle 1870 M sur affûts M modèle 1876-T-1883 PA. Carte postale

Référence du document reproduit :

- **Collection de photographies (tirages papier)**
Collection particulière, Roscoff. Certains tirages papier portent au revers le cachet du service photographique du journal *Ouest-France* (ce journal paraît pour la première fois le lundi 7 août 1944, prenant la suite de *L'Ouest-Éclair*).

IVR53_20052903085NUCA

Auteur de l'illustration (reproduction) : Guillaume Lécueillier

(c) Collection particulière

reproduction soumise à autorisation du titulaire des droits d'exploitation



Vue des batteries du château, de la porte d'entrée monumentale du tunnel ferroviaire de l'arsenal, de l'escalier. A l'arrière-plan : navires mouillés en rade-abri. Vers 1917-1919

Référence du document reproduit :

- **Photographie**

Fi. Documents Figurés. 2 Fi. Photographies : format inférieur à 24x30 cm. Photographie, 1er quart 20e siècle, 1917-1919.

Archives municipales et communautaires de Brest : 2Fi02959

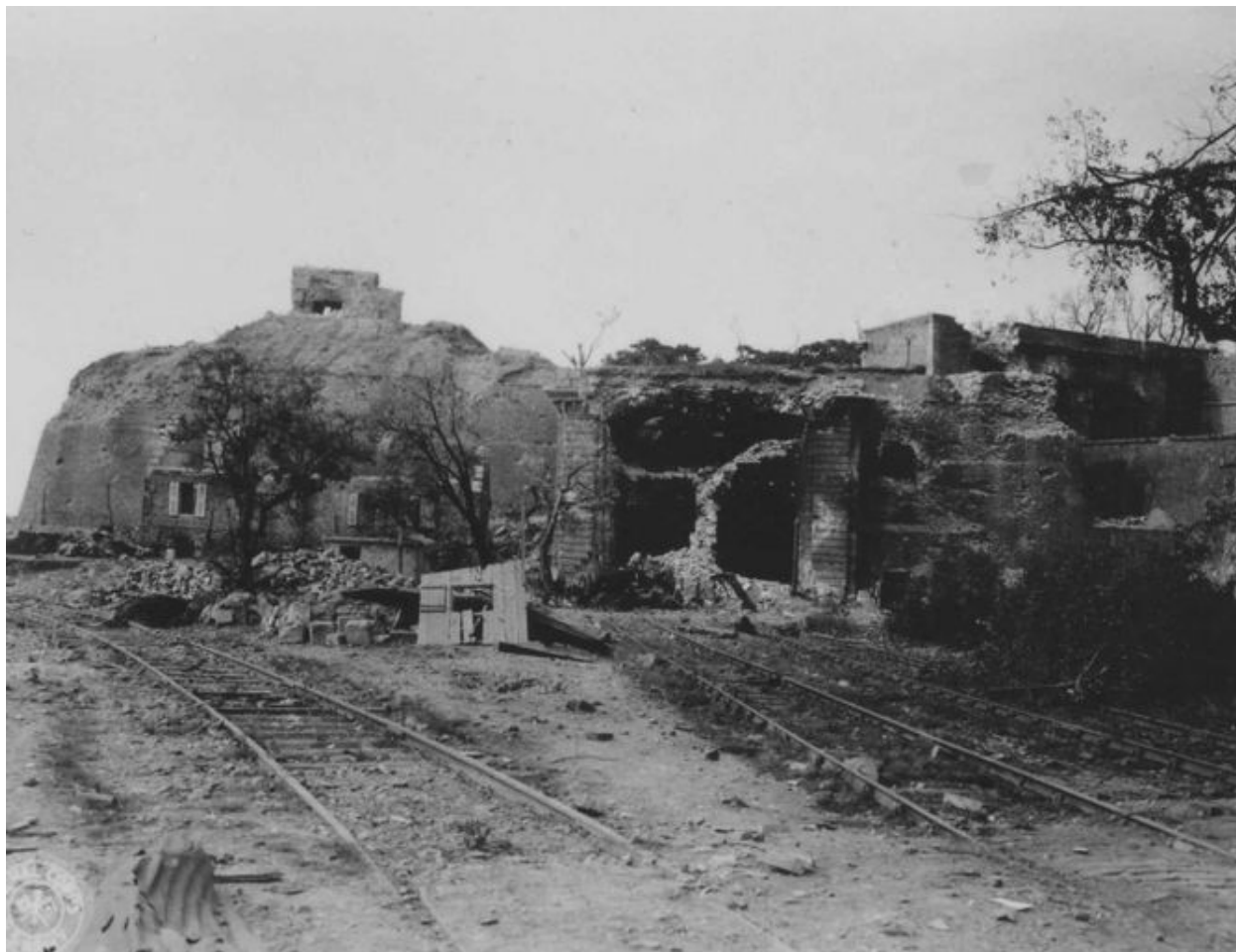
IVR53_20082909262NUC

Auteur de l'illustration (reproduction) : Archives municipales et communautaires. Brest Métropole Océane

Auteur du document reproduit : Auteur inconnu (phototype/graphique)

(c) Brest Métropole Océane

reproduction soumise à autorisation du titulaire des droits d'exploitation



Vue de la festung Brest pendant la bataille de Brest, U.S. Army Signal Corps, septembre 1944 : entrée du tunnel (aménagé dans l'ancien fossé sec du château) de la voie de chemin de fer de l'arsenal

Référence du document reproduit :

- **Photographie**

Fi. Documents Figurés. 2 Fi. Photographies : format inférieur à 24x30 cm. Photographie, 2e quart 20e siècle, septembre 1944 (bataille de Brest).

Archives municipales et communautaires de Brest : 2Fi05171

IVR53_20082909416NUC

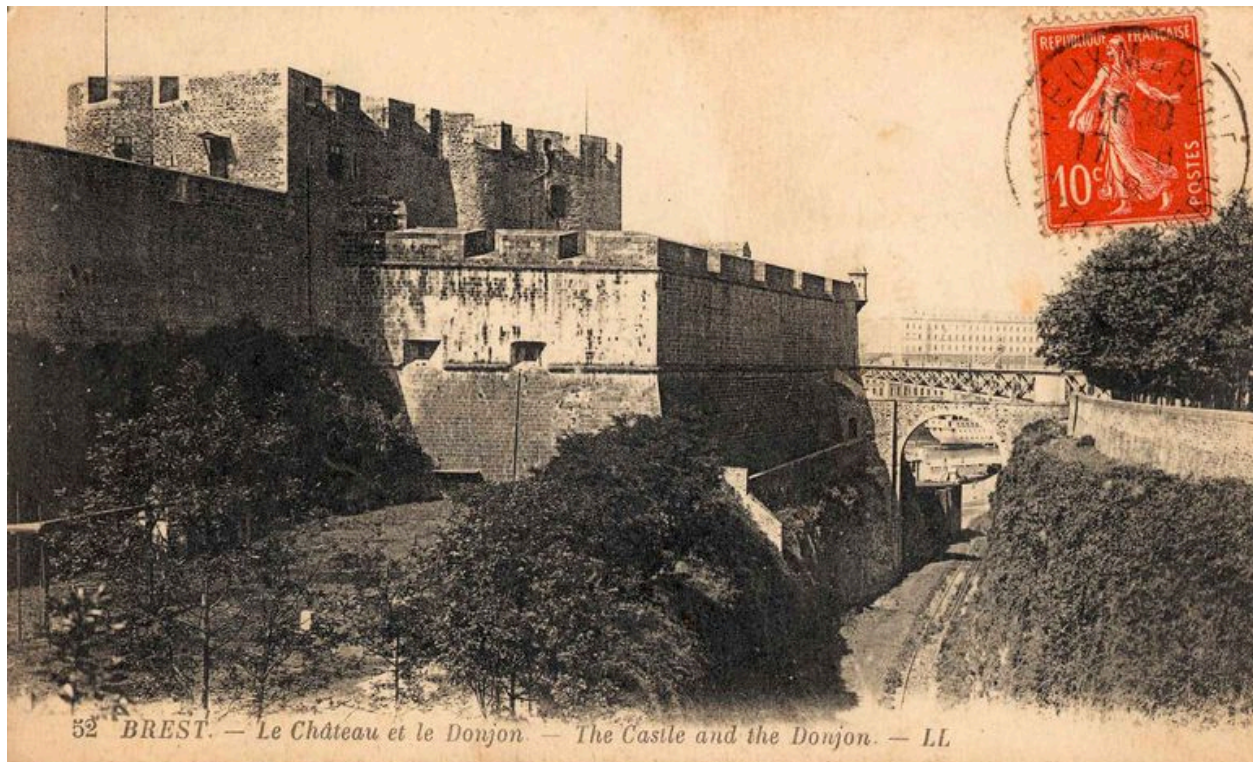
Auteur de l'illustration (reproduction) : Archives municipales et communautaires. Brest Métropole Océane, Auteur de l'illustration : Guillaume (retouche) Lécueillier

Auteur du document reproduit : U.S. Army Signal Corps

Date de prise de vue : 1944

(c) Brest Métropole Océane

reproduction soumise à autorisation du titulaire des droits d'exploitation



Vue du château de Brest : donjon, bastion Sourdéac, voie de chemin de fer de l'arsenal. Carte Postale

Référence du document reproduit :

- **Carte postale**

Fi. Documents Figurés. 3Fi. Cartes postales. Carte postale, 4e quart 19e siècle-1er quart 20e siècle.

Archives municipales et communautaires de Brest : 3Fi079_076

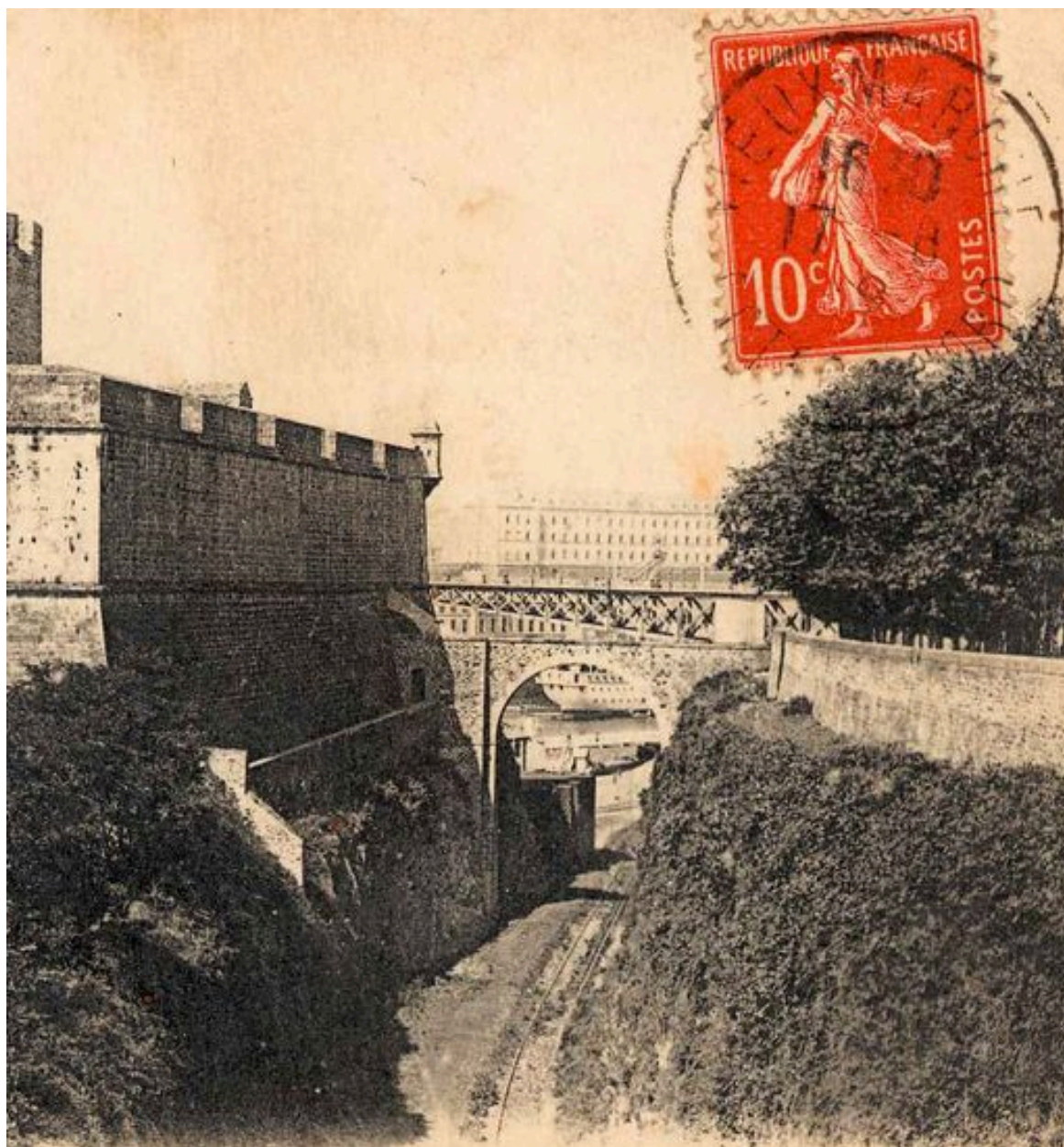
IVR53_20082909294NUCB

Auteur de l'illustration (reproduction) : Archives municipales et communautaires. Brest Métropole Océane

Auteur du document reproduit : Auteur inconnu (phototype/graphique)

(c) Brest Métropole Océane

reproduction soumise à autorisation du titulaire des droits d'exploitation



Vue du château de Brest : donjon, bastion Sourdéac, voie de chemin de fer de l'arsenal. Carte Postale

Référence du document reproduit :

- **Carte postale**

Fi. Documents Figurés. 3Fi. Cartes postales. Carte postale, 4e quart 19e siècle-1er quart 20e siècle.

Archives municipales et communautaires de Brest : Détail de 3Fi079_076

IVR53_20082909295NUCB

Auteur de l'illustration (reproduction) : Archives municipales et communautaires. Brest Métropole Océane

(c) Brest Métropole Océane

reproduction soumise à autorisation du titulaire des droits d'exploitation



Voie ferrée de l'arsenal de Brest : sortie du tunnel passant dans l'ancien fossé sec du château

IVR53_20082909730NUCA

Auteur de l'illustration : Guillaume Lécueillier

(c) Région Bretagne

reproduction soumise à autorisation du titulaire des droits d'exploitation



Voie ferrée de l'arsenal de Brest : sortie du tunnel passant dans l'ancien fossé sec du château

IVR53_20082909731NUCA

Auteur de l'illustration : Guillaume Lécueillier

(c) Région Bretagne

reproduction soumise à autorisation du titulaire des droits d'exploitation



Voie ferrée de l'arsenal de Brest : entrée du tunnel Bas de Siam

IVR53_20082909732NUCA

Auteur de l'illustration : Guillaume Lécueillier

(c) Région Bretagne

reproduction soumise à autorisation du titulaire des droits d'exploitation



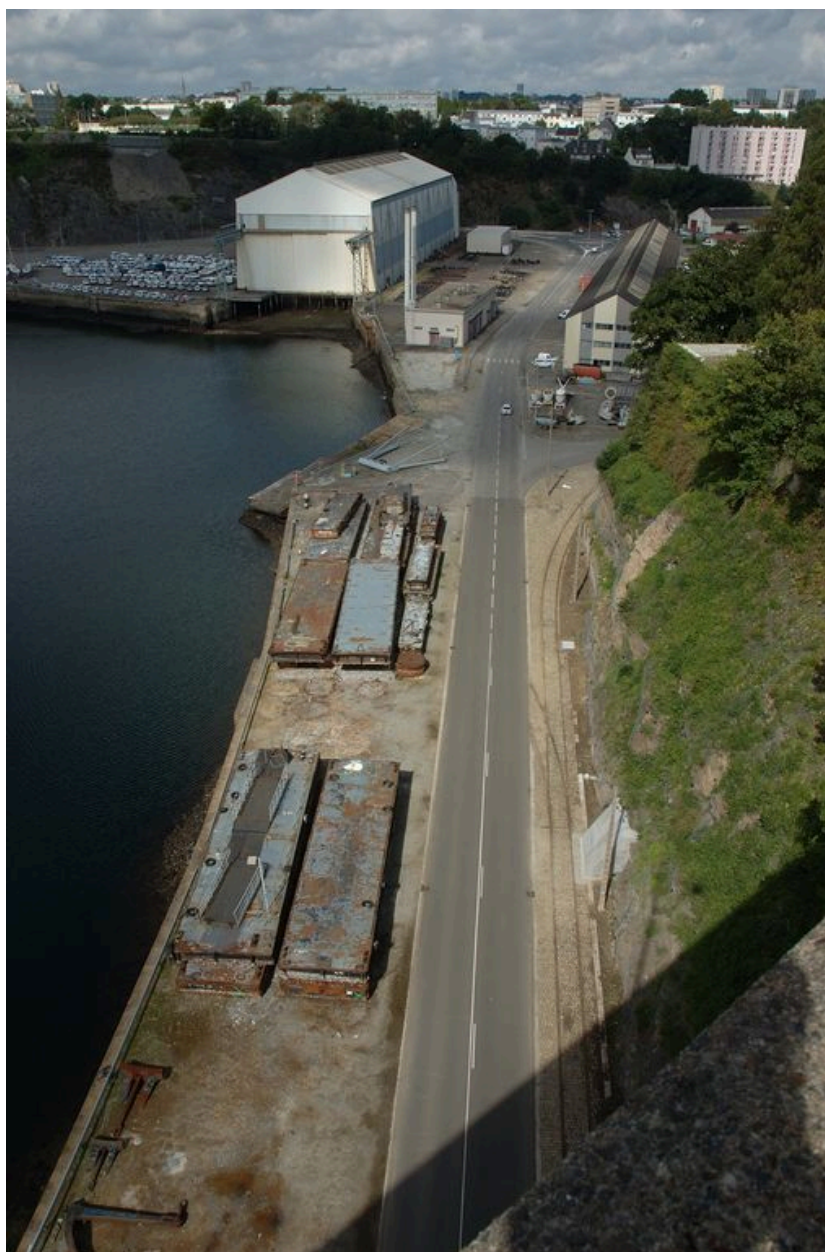
Voie ferrée de l'arsenal de Brest : au niveau de la forme de Troulan

IVR53_20082909710NUCA

Auteur de l'illustration : Guillaume Lécueillier

(c) Région Bretagne

reproduction soumise à autorisation du titulaire des droits d'exploitation



Voie ferrée de l'arsenal de Brest : ligne au niveau du pont de l'Harteloire

IVR53_20082909733NUCA

Auteur de l'illustration : Guillaume Lécueillier

(c) Région Bretagne

reproduction soumise à autorisation du titulaire des droits d'exploitation



Voie ferrée de l'arsenal de Brest : ligne au niveau du pont de l'Harteloire

IVR53_20082909734NUCA

Auteur de l'illustration : Guillaume Lécueillier

(c) Région Bretagne

reproduction soumise à autorisation du titulaire des droits d'exploitation



Voie ferrée de l'arsenal de Brest : entrée du tunnel de Quéliverzan

IVR53_20082909735NUCA

Auteur de l'illustration : Guillaume Lécueillier

(c) Région Bretagne

reproduction soumise à autorisation du titulaire des droits d'exploitation



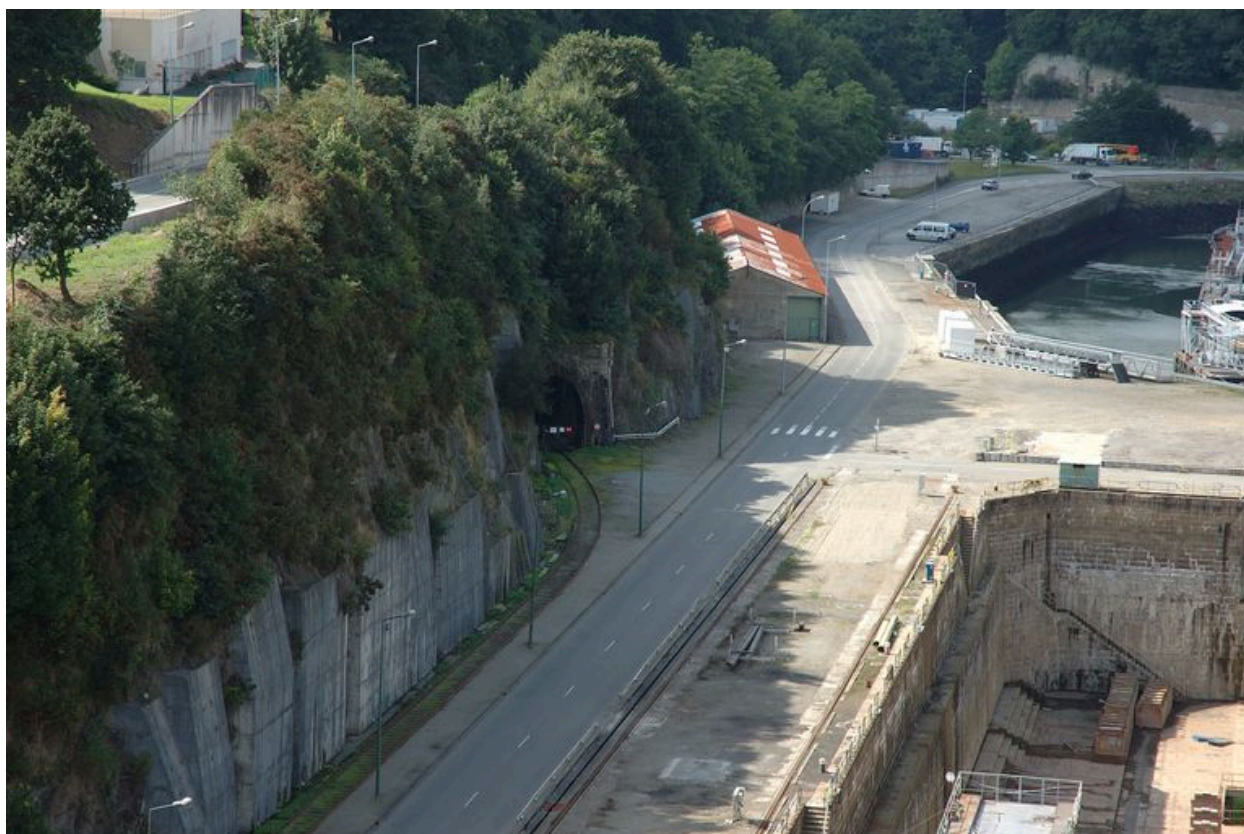
Voie ferrée de l'arsenal de Brest : sortie du tunnel de Quéliverzan

IVR53_20082909736NUCA

Auteur de l'illustration : Guillaume Lécueillier

(c) Région Bretagne

reproduction soumise à autorisation du titulaire des droits d'exploitation



Voie ferrée de l'arsenal de Brest : sortie du tunnel de Quéliverzan

IVR53_20082909737NUCA

Auteur de l'illustration : Guillaume Lécueillier

(c) Région Bretagne

reproduction soumise à autorisation du titulaire des droits d'exploitation



Voie ferrée de l'arsenal de Brest : entrée du tunnel du Carpon passant sous le plateau des Capucins

IVR53_20082909738NUCA

Auteur de l'illustration : Guillaume Lécueillier

(c) Région Bretagne

reproduction soumise à autorisation du titulaire des droits d'exploitation



Voie ferrée de l'arsenal de Brest : entrée du tunnel du Carpon passant sous le plateau des Capucins

IVR53_20082909739NUCA

Auteur de l'illustration : Guillaume Lécueillier

(c) Région Bretagne

reproduction soumise à autorisation du titulaire des droits d'exploitation



Voie ferrée de l'arsenal de Brest : sortie du tunnel du Carpon passant sous le plateau des Capucins. Entrée datée de 1932
située à proximité immédiate du bâtiment aux Lions

IVR53_20052903137NUCA

Auteur de l'illustration : Guillaume Lécueillier

Date de prise de vue : 2004

(c) Inventaire général, ADAGP

reproduction soumise à autorisation du titulaire des droits d'exploitation



Brest, fond de la Penfeld, dans l'enceinte de l'arsenal : voies ferrées et pont du demi-bastion de la Penfeld

IVR53_20122900961NUCA

Auteur de l'illustration : Bernard Bègne

Date de prise de vue : 2009

(c) Région Bretagne

reproduction soumise à autorisation du titulaire des droits d'exploitation