

Bretagne, Ille-et-Vilaine
Piré-Chancé
Piré-sur-Seiche
dans le Cimetière

Chapelle Notre-Dame-de-la-Croix-Bouëssée, chapelle de cimetière (Piré-sur-Seiche fusionnée en Piré-Chancé en 2019)

Références du dossier

Numéro de dossier : IA00131040
Date de l'enquête initiale : 1992
Date(s) de rédaction : 1993
Cadre de l'étude : enquête thématique départementale Inventaire des églises et chapelles d'Ille-et-Vilaine
Degré d'étude : étudié

Désignation

Dénomination : chapelle
Précision sur la dénomination : chapelle de cimetière
Vocable : Notre-Dame-de-la-Croix-Bouëssée
Parties constituantes non étudiées : enclos, cimetière, croix de cimetière

Compléments de localisation

commune fusionnée après inventaire Commune inventoriée sous le nom de Piré-sur-Seiche
Milieu d'implantation : en village
Références cadastrales : 1964. AB 212, 213

Historique

Vestiges d'éléments du 15e siècle (porte ouest et porte latérale sud) réemployés dans l'édifice dont la construction est attestée en 1527. Travaux du 17e siècle, charpente datée 1658 et diminution probable de la profondeur de la nef. Mur du chevet refait au 19e siècle. Croix de cimetière de 1587. Cimetière devenu paroissial à partir de 1775. Verrières signées et datées : FAB. DU CARMEL DU MANS 1879, HUCHER ET RATHOUIS SUCCESSEURS. Panneaux peints en 1948 par Alfred et Robert Briant.

Période(s) principale(s) : 2e quart 16e siècle, 4e quart 16e siècle, 3e quart 17e siècle, 2e quart 20e siècle

Période(s) secondaire(s) : 15e siècle

Dates : 1527 (porte la date), 1658 (porte la date), 1948 (daté par travaux historiques)

Description

Plan allongé, lambris de couvrement, campanile, chevet plat.

Éléments descriptifs

Matériau(x) du gros-oeuvre, mise en oeuvre et revêtement : granite ; enduit ; moellon

Matériau(x) de couverture : ardoise

Plan : plan allongé

Étage(s) ou vaisseau(x) : 1 vaisseau

Couvrements : lambris de couvrement

Type(s) de couverture : toit à longs pans ; dôme polygonal ; croupe

Typologies et état de conservation

Typologies : chevet plat ; campanile

Décor

Techniques : vitrail, sculpture

Représentations : saint Denis ; saint Joseph ; sainte Anne ; saint Etienne ; saint Laurent ; animal fantastique ; engoulant

Précision sur les représentations :

Sujet : saint, support : verrières ; sujet : engoulants, support : charpente.

Statut, intérêt et protection

Statut de la propriété : propriété publique

Annexe 1

19933500290X : AD, Ille-et-Vilaine, 3 P 5446.

Illustrations



Extrait cadastral de 1837, section
E1 n°3 (AD35 : 3 P 5446)
Phot. Bernard Bègne, Phot. M. Loyon
IVR53_19933500290X



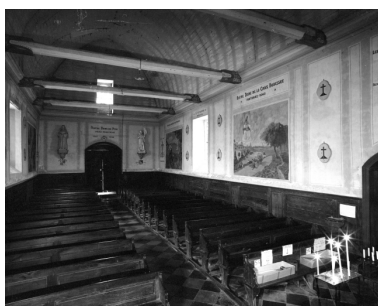
Elévation Nord-Ouest : vue générale
Phot. Bernard Bègne, Phot. M. Loyon
IVR53_19923500973X



Elévation Sud-Est : vue générale
Phot. Bernard Bègne, Phot. M. Loyon
IVR53_19923500974X



Elévation Nord, porte : vue générale
Phot. Bernard Bègne, Phot. M. Loyon
IVR53_19933500187X



Intérieur, nef : vue générale.
Phot. Bernard Bègne, Phot. M. Loyon
IVR53_19933500186X



Intérieur : vue générale vers le chœur
Phot. Bernard Bègne, Phot. M. Loyon
IVR53_19923500975X

Dossiers liés

Dossiers de synthèse :

Les églises et chapelles d'Ile-et-Vilaine (IA00131084)

Oeuvre(s) contenue(s) :

Auteur(s) du dossier : Véronique Orain

Copyright(s) : (c) Inventaire général ; (c) Conseil général d'Ile-et-Vilaine



Extrait cadastral de 1837, section E1 n°3 (AD35 : 3 P 5446)

IVR53_19933500290X

Auteur de l'illustration : Bernard Bègne, Auteur de l'illustration : M. Loyon

(c) Inventaire général, ADAGP

reproduction soumise à autorisation du titulaire des droits d'exploitation



Elévation Nord-Ouest : vue générale

IVR53_19923500973X

Auteur de l'illustration : Bernard Bègne, Auteur de l'illustration : M. Loyon

(c) Inventaire général, ADAGP

reproduction soumise à autorisation du titulaire des droits d'exploitation



Elévation Sud-Est : vue générale

IVR53_19923500974X

Auteur de l'illustration : Bernard Bègne, Auteur de l'illustration : M. Loyon

(c) Inventaire général, ADAGP

reproduction soumise à autorisation du titulaire des droits d'exploitation



Elévation Nord, porte : vue générale

IVR53_19933500187X

Auteur de l'illustration : Bernard Bègne, Auteur de l'illustration : M. Loyon

(c) Inventaire général, ADAGP

reproduction soumise à autorisation du titulaire des droits d'exploitation



Intérieur, nef : vue générale.

IVR53_19933500186X

Auteur de l'illustration : Bernard Bègne, Auteur de l'illustration : M. Loyon

(c) Inventaire général, ADAGP

reproduction soumise à autorisation du titulaire des droits d'exploitation



Intérieur : vue générale vers le chœur

IVR53_19923500975X

Auteur de l'illustration : Bernard Bègne, Auteur de l'illustration : M. Loyon

(c) Inventaire général, ADAGP

reproduction soumise à autorisation du titulaire des droits d'exploitation