

Bretagne, Finistère  
Brest  
Avenue 19ème Régiment d'Infanterie

## **Porte du port de Commerce dite "Porte Nationale", avenue 19ème Régiment d'Infanterie (Brest)**

### **Références du dossier**

Numéro de dossier : IA29004679  
Date de l'enquête initiale : 2008  
Date(s) de rédaction : 2008  
Cadre de l'étude : enquête thématique régionale Inventaire des fortifications littorales de Bretagne  
Degré d'étude : étudié

### **Désignation**

Dénomination : ouvrage fortifié, porte, voirie, rue

### **Compléments de localisation**

Milieu d'implantation : en ville  
Références cadastrales :

### **Historique**

Précédée par des ponts-levis, la double porte du port de Commerce a été construite en 1861 afin de sécuriser les accès depuis le nouveau port de commerce construit entre 1858 et 1865. Elle est appelée "porte Nationale".

Période(s) principale(s) : 3e quart 19e siècle  
Dates : 1861 (porte la date)

### **Description**

#### **Éléments descriptifs**

Matériau(x) du gros-oeuvre, mise en oeuvre et revêtement : granite, maçonnerie

#### **Typologies et état de conservation**

État de conservation : vestiges

### **Statut, intérêt et protection**

Intérêt de l'œuvre : vestiges de guerre  
Statut de la propriété : propriété de la commune

### **Références documentaires**

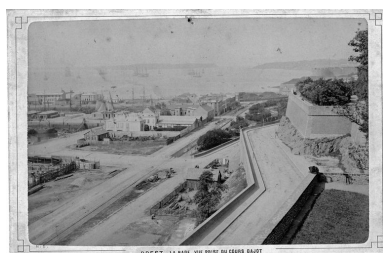
#### **Documents figurés**

- **Photographie**  
Fi. Documents Figurés. 2 Fi. Photographies : format inférieur à 24x30 cm. Photographie, 2e quart 20e siècle, septembre 1944 (bataille de Brest).  
Archives municipales et communautaires de Brest : 2Fi05171

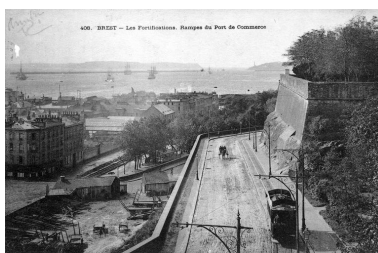
## Annexe 1

20082909234NUCB : Archives municipales et communautaires, Brest, 2Fi04950.  
 20082909238NUCB : Archives municipales et communautaires, Brest, 3Fi114\_061.  
 20082909235NUCB : Archives municipales et communautaires, Brest, 2Fi08990.  
 20082909236NUCB : Archives municipales et communautaires, Brest, 3Fi003\_005.  
 20082909237NUCB : Archives municipales et communautaires, Brest, 3Fi003\_005.  
 20082909239NUC : Archives municipales et communautaires, Brest, 2Fi01894.  
 20082909240NUC : Archives municipales et communautaires, Brest, Détail de 2Fi01894.  
 20082909241NUC : Archives municipales et communautaires, Brest, 2Fi01895.  
 20082909416NUC : Archives municipales et communautaires, Brest, 2Fi05171.  
 20062907113NUCA : Archives Départementales, Finistère  
 20062907114NUCA : Archives Départementales, Finistère

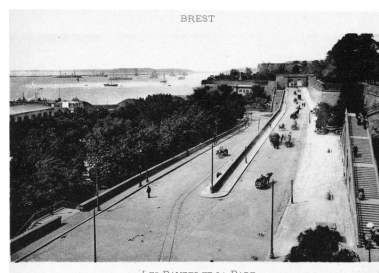
## Illustrations



Vue des rampes du Port de Commerce et du Cours Dajot à Brest. En arrière-plan : le goulet de Brest. Carte postale  
 Repro. Archives municipales et communautaires. Brest  
 Métropole Océane, Phot.  
 Guillaume (retouche) Lécueillier  
 IVR53\_20082909234NUCB



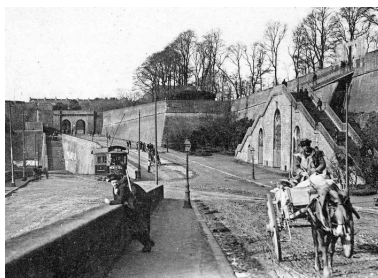
Vue des rampes du Port de Commerce et du Cours Dajot à Brest. Passage du Tramway. En arrière-plan : le goulet de Brest. Carte postale  
 Repro. Archives municipales et communautaires. Brest  
 Métropole Océane, Phot.  
 Guillaume (retouche) Lécueillier  
 IVR53\_20082909238NUCB



Vue des rampes et de de la porte du Port de Commerce dite Porte Nationale (1861), carte postale  
 Repro. Archives municipales et communautaires. Brest  
 Métropole Océane, Phot.  
 Guillaume (retouche) Lécueillier  
 IVR53\_20082909235NUCB



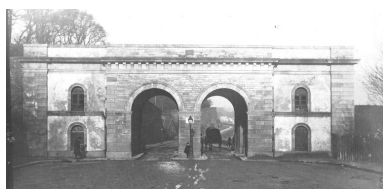
Vue des rampes et de de la porte du Port de Commerce dite Porte Nationale (1861). Porte et escalier fortifiés conduisant du port de Commerce au Cours Dajot (1868). Carte postale  
 Repro. Archives municipales et communautaires. Brest  
 Métropole Océane, Phot.  
 Guillaume (retouche) Lécueillier  
 IVR53\_20082909236NUCB



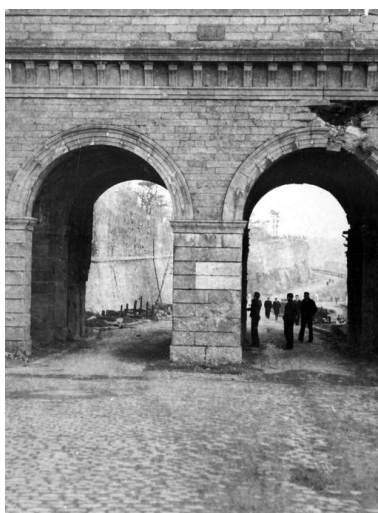
Vue des rampes et de de la porte du Port de Commerce dite Porte Nationale (1861). Porte et escalier fortifiés conduisant du port de Commerce au Cours Dajot (1868). Carte postale  
 Repro. Archives municipales et communautaires. Brest  
 Métropole Océane, Phot.  
 Guillaume (retouche) Lécueillier  
 IVR53\_20082909237NUCB



Vue générale de la porte du Port de Commerce dite Porte Nationale à Brest : façade postérieure (porte la date de 1861)  
 Repro. Archives municipales et communautaires. Brest  
 Métropole Océane, Phot.  
 Guillaume (retouche) Lécueillier  
 IVR53\_20082909239NUC



Vue générale de la porte du Port de Commerce dite Porte Nationale à Brest : façade postérieure (porte la date de 1861)  
 Repro. Archives municipales et communautaires. Brest Métropole Océane, Phot. Guillaume (retouche) Lécueillier  
 IVR53\_20082909240NUC



Vue générale de la porte du Port de Commerce dite Porte Nationale à Brest après les combats de la Libération : détail de la façade postérieure (porte la date de 1861)  
 Repro. Archives municipales et communautaires. Brest Métropole Océane, Phot. Guillaume (retouche) Lécueillier  
 IVR53\_20082909241NUC



Vue de la festung Brest pendant la bataille de Brest, U.S. Army Signal Corps, septembre 1944 : entrée du tunnel (aménagé dans l'ancien fossé sec du château) de la voie de chemin de fer de l'arsenal  
 Repro. Archives municipales et communautaires. Brest Métropole Océane, Phot. Guillaume (retouche) Lécueillier, Autr. U.S. Army Signal Corps  
 IVR53\_20082909416NUC



Vue des vestiges des fortifications d'agglomération de Brest : emplacement de la porte fortifiée construite sous le Second Empire sur la rampe située entre le port de commerce de Porstrein et la ville  
 Phot. Archives départementales du Finistère  
 IVR53\_20062907113NUCA



Vue des vestiges des fortifications d'agglomération de Brest : corps de garde percé de créneaux de fusillade flankant la porte du Port de Commerce  
 Phot. Archives départementales du Finistère  
 IVR53\_20062907114NUCA



Vue des vestiges des fortifications d'agglomération de Brest : corps de garde percé de créneaux de fusillade flankant la porte du Port de Commerce  
 Phot. Guillaume Lécueillier  
 IVR53\_20082909796NUCA



Vue des vestiges des fortifications  
d'agglomération de Brest : corps  
de garde percé de créneaux  
de fusillade flanquant la  
porte du Port de Commerce  
Phot. Guillaume Lécueillier  
IVR53\_20082909797NUCA



Vue des vestiges des fortifications  
d'agglomération de Brest : corps  
de garde percé de créneaux  
de fusillade flanquant la  
porte du Port de Commerce  
Phot. Guillaume Lécueillier  
IVR53\_20082909798NUCA



Vue des vestiges des fortifications  
d'agglomération de Brest : corps  
de garde percé de créneaux  
de fusillade flanquant la  
porte du Port de Commerce  
Phot. Guillaume Lécueillier  
IVR53\_20082909799NUCA

## Dossiers liés

### Dossiers de synthèse :

Portes de la ville de Brest (et des demi-lunes) (IA29004677) Bretagne, Finistère, Brest

### Oeuvre(s) contenue(s) :

#### Oeuvre(s) en rapport :

Edicules, édifices ou ensembles d'édifices emblématiques du vieux Brest détruits ou réduits à l'état de vestiges (Brest) (IA29004688) Bretagne, Finistère, Brest

Fortifications d'agglomération de Brest (IA29001751) Bretagne, Finistère, Brest

Front bastionné puis promenade dit Cours Dajot (Brest) (IA29002203) Bretagne, Finistère, Brest, , , Cours Dajot

Auteur(s) du dossier : Guillaume Lécueillier

Copyright(s) : (c) Région Bretagne



Vue des rampes du Port de Commerce et du Cours Dajot à Brest. En arrière-plan : le goulet de Brest. Carte postale

Référence du document reproduit :

- Fi. Documents Figurés. 2 Fi. Photographies : format inférieur à 24x30 cm. Carte postale, 4e quart 19e siècle-1er quart 20e siècle.  
Archives municipales et communautaires de Brest : 2Fi04950

IVR53\_20082909234NUCB

Auteur de l'illustration (reproduction) : Archives municipales et communautaires. Brest Métropole Océane, Auteur de l'illustration : Guillaume (retouche) Lécueillier

(c) Brest Métropole Océane

reproduction soumise à autorisation du titulaire des droits d'exploitation





Vue des rampes du Port de Commerce et du Cours Dajot à Brest. Passage du Tramway. En arrière-plan : le goulet de Brest. Carte postale

Référence du document reproduit :

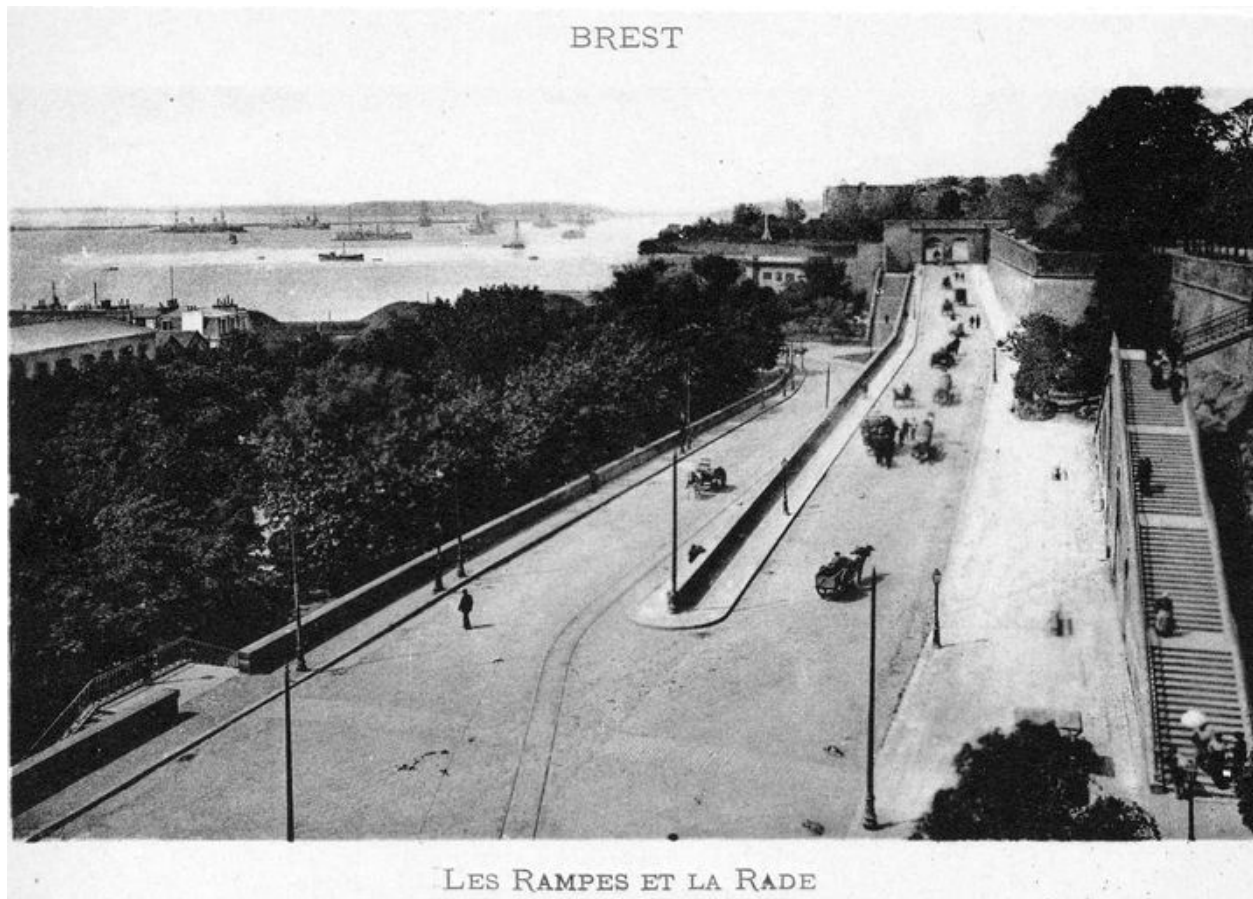
- Fi. Documents Figurés. 3Fi. Cartes postales. Carte postale, 4e quart 19e siècle-1er quart 20e siècle.  
Archives municipales et communautaires de Brest : 3Fi114\_061

IVR53\_20082909238NUCB

Auteur de l'illustration (reproduction) : Archives municipales et communautaires. Brest Métropole Océane, Auteur de l'illustration : Guillaume (retouche) Lécueillier

(c) Brest Métropole Océane

reproduction soumise à autorisation du titulaire des droits d'exploitation



Vue des rampes et de de la porte du Port de Commerce dite Porte Nationale (1861), carte postale

Référence du document reproduit :

- Fi. Documents Figurés. 2 Fi. Photographies : format inférieur à 24x30 cm. Carte postale, 4e quart 19e siècle-1er quart 20e siècle.  
Archives municipales et communautaires de Brest : 2Fi08990

IVR53\_20082909235NUCB

Auteur de l'illustration (reproduction) : Archives municipales et communautaires. Brest Métropole Océane, Auteur de l'illustration : Guillaume (retouche) Lécueillier

(c) Brest Métropole Océane

reproduction soumise à autorisation du titulaire des droits d'exploitation



Vue des rampes et de de la porte du Port de Commerce dite Porte Nationale (1861). Porte et escalier fortifiés conduisant du port de Commerce au Cours Dajot (1868). Carte postale

Référence du document reproduit :

- Fi. Documents Figurés. 3Fi. Cartes postales. Carte postale, 4e quart 19e siècle-1er quart 20e siècle.  
Archives municipales et communautaires de Brest : 3Fi003\_005

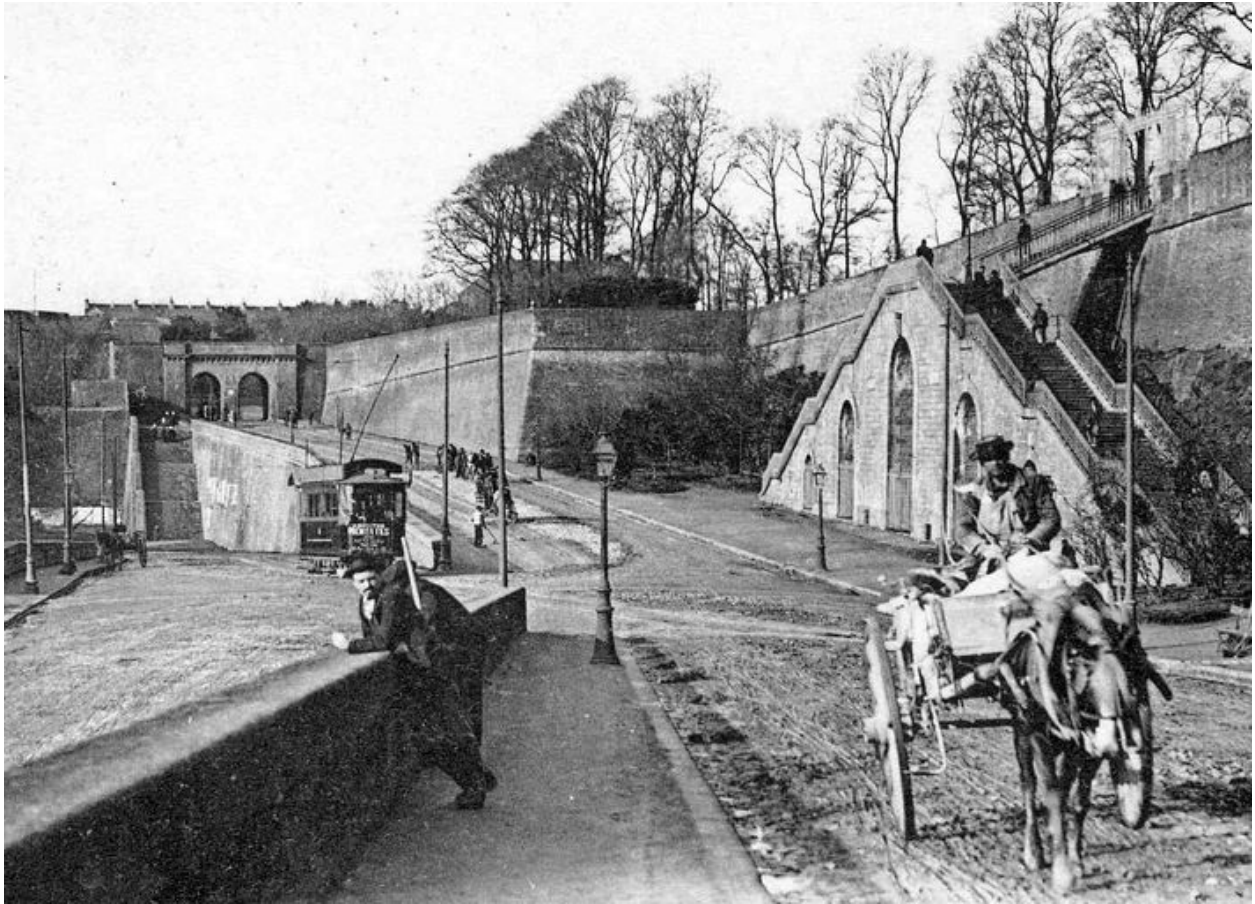
IVR53\_20082909236NUCB

Auteur de l'illustration (reproduction) : Archives municipales et communautaires. Brest Métropole Océane, Auteur de l'illustration : Guillaume (retouche) Lécueillier

(c) Brest Métropole Océane

reproduction soumise à autorisation du titulaire des droits d'exploitation





Vue des rampes et de de la porte du Port de Commerce dite Porte Nationale (1861). Porte et escalier fortifiés conduisant du port de Commerce au Cours Dajot (1868). Carte postale

Référence du document reproduit :

- Fi. Documents Figurés. 3Fi. Cartes postales. Carte postale, 4e quart 19e siècle-1er quart 20e siècle.  
Archives municipales et communautaires de Brest : 3Fi003\_005

IVR53\_20082909237NUCB

Auteur de l'illustration (reproduction) : Archives municipales et communautaires. Brest Métropole Océane, Auteur de l'illustration : Guillaume (retouche) Lécueillier

(c) Brest Métropole Océane

reproduction soumise à autorisation du titulaire des droits d'exploitation



Vue générale de la porte du Port de Commerce dite Porte Nationale à Brest : façade postérieure (porte la date de 1861)

Référence du document reproduit :

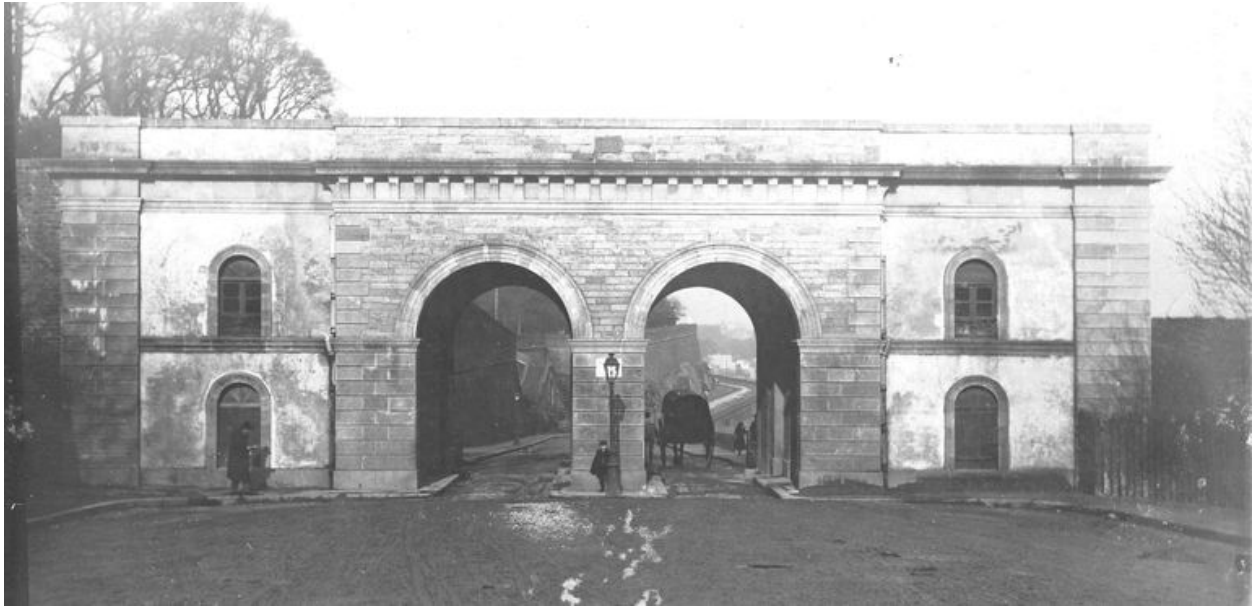
- Fi. Documents Figurés. 2 Fi. Photographies : format inférieur à 24x30 cm. Photographie, 1er quart 20e siècle.  
Archives municipales et communautaires de Brest : 2Fi01894

IVR53\_20082909239NUC

Auteur de l'illustration (reproduction) : Archives municipales et communautaires. Brest Métropole Océane, Auteur de l'illustration : Guillaume (retouche) Lécueillier

(c) Brest Métropole Océane

reproduction soumise à autorisation du titulaire des droits d'exploitation



Vue générale de la porte du Port de Commerce dite Porte Nationale à Brest : façade postérieure (porte la date de 1861)

Référence du document reproduit :

- Fi. Documents Figurés. 2 Fi. Photographies : format inférieur à 24x30 cm. Photographie, 1er quart 20e siècle.  
Archives municipales et communautaires de Brest : Détail de 2Fi01894

IVR53\_20082909240NUC

Auteur de l'illustration (reproduction) : Archives municipales et communautaires. Brest Métropole Océane, Auteur de l'illustration : Guillaume (retouche) Lécueillier

(c) Brest Métropole Océane

reproduction soumise à autorisation du titulaire des droits d'exploitation



Vue générale de la porte du Port de Commerce dite Porte Nationale à Brest après les combats de la Libération : détail de la façade postérieure (porte la date de 1861)

Référence du document reproduit :

- Fi. Documents Figurés. 2 Fi. Photographies : format inférieur à 24x30 cm. Photographie, 2e quart 20e siècle.  
Archives municipales et communautaires de Brest : 2Fi01895

IVR53\_20082909241NUC

Auteur de l'illustration (reproduction) : Archives municipales et communautaires. Brest Métropole Océane, Auteur de l'illustration : Guillaume (retouche) Lécueillier

Date de prise de vue : 1944

(c) Brest Métropole Océane

reproduction soumise à autorisation du titulaire des droits d'exploitation



Vue de la festung Brest pendant la bataille de Brest, U.S. Army Signal Corps, septembre 1944 : entrée du tunnel (aménagé dans l'ancien fossé sec du château) de la voie de chemin de fer de l'arsenal

Référence du document reproduit :

- **Photographie**

Fi. Documents Figurés. 2 Fi. Photographies : format inférieur à 24x30 cm. Photographie, 2e quart 20e siècle, septembre 1944 (bataille de Brest).

Archives municipales et communautaires de Brest : 2Fi05171

IVR53\_20082909416NUC

Auteur de l'illustration (reproduction) : Archives municipales et communautaires. Brest Métropole Océane, Auteur de l'illustration : Guillaume (retouche) Lécueillier

Auteur du document reproduit : U.S. Army Signal Corps

Date de prise de vue : 1944

(c) Brest Métropole Océane

reproduction soumise à autorisation du titulaire des droits d'exploitation





Vue des vestiges des fortifications d'agglomération de Brest : emplacement de la porte fortifiée construite sous le Second Empire sur la rampe située entre le port de commerce de Porstrein et la ville

IVR53\_20062907113NUCA

Auteur de l'illustration : Archives départementales du Finistère

(c) Archives départementales du Finistère

reproduction soumise à autorisation du titulaire des droits d'exploitation



Vue des vestiges des fortifications d'agglomération de Brest : corps de garde percé de créneaux de fusillade flanquant la porte du Port de Commerce

IVR53\_20062907114NUCA

Auteur de l'illustration : Archives départementales du Finistère

(c) Archives départementales du Finistère

reproduction soumise à autorisation du titulaire des droits d'exploitation





Vue des vestiges des fortifications d'agglomération de Brest : corps de garde percé de créneaux de fusillade flanquant la porte du Port de Commerce

IVR53\_20082909796NUCA

Auteur de l'illustration : Guillaume Lécueillier

(c) Région Bretagne

reproduction soumise à autorisation du titulaire des droits d'exploitation



Vue des vestiges des fortifications d'agglomération de Brest : corps de garde percé de créneaux de fusillade flanquant la porte du Port de Commerce

IVR53\_20082909797NUCA

Auteur de l'illustration : Guillaume Lécueillier

(c) Région Bretagne

reproduction soumise à autorisation du titulaire des droits d'exploitation





Vue des vestiges des fortifications d'agglomération de Brest : corps de garde percé de créneaux de fusillade flanquant la porte du Port de Commerce

IVR53\_20082909798NUCA

Auteur de l'illustration : Guillaume Lécueillier

(c) Région Bretagne

reproduction soumise à autorisation du titulaire des droits d'exploitation





Vue des vestiges des fortifications d'agglomération de Brest : corps de garde percé de créneaux de fusillade flanquant la porte du Port de Commerce

IVR53\_20082909799NUCA

Auteur de l'illustration : Guillaume Lécueillier

(c) Région Bretagne

reproduction soumise à autorisation du titulaire des droits d'exploitation