

Bretagne, Finistère
Loctudy
Langoz

Château de Langoz (Loctudy)

Références du dossier

Numéro de dossier : IA29002907

Date de l'enquête initiale : 2004

Date(s) de rédaction : 2004

Cadre de l'étude : enquête thématique régionale Inventaire des châteaux du 19e siècle en Bretagne

Degré d'étude : repéré

Désignation

Dénomination : château

Parties constituantes non étudiées : jardin

Compléments de localisation

Milieu d'implantation : isolé

Références cadastrales :

Historique

Château construit en 1880 par Mme de Saint-Amand-Martignon, petite-fille de Theresa Cabarrus, épouse de Tallien, dont le portrait par Chassériau figure au musée de Quimper. sur le site d'un ancien manoir.

Période(s) principale(s) : 4e quart 19e siècle

Description

Edifice de plan allongé dont le corps de logis est animé de plusieurs pavillons ; jardin d'hiver surmonté d'une terrasse.

Éléments descriptifs

Typologies et état de conservation

Typologies : ex-nihilo (?) (site ancien). Nsp

Statut, intérêt et protection

Statut de la propriété : propriété privée

Références documentaires

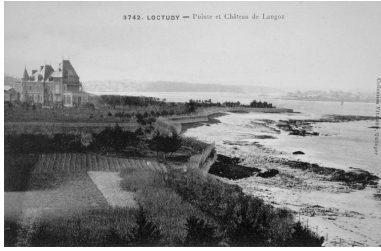
Documents figurés

- **3742. LOCTUDY - Pointe et Château de Langoz.** Collection Villard, Quimper. (A.D. 35 ; 6 Fi Loctudy 25).

Annexe 1

20042905495NUCB : Archives départementales d'Ille-et-Vilaine, 6 Fi Loctudy 25.

Illustrations



Vue de situation
Phot. Elise Lauranceau
IVR53_20042905495NUCB

Dossiers liés

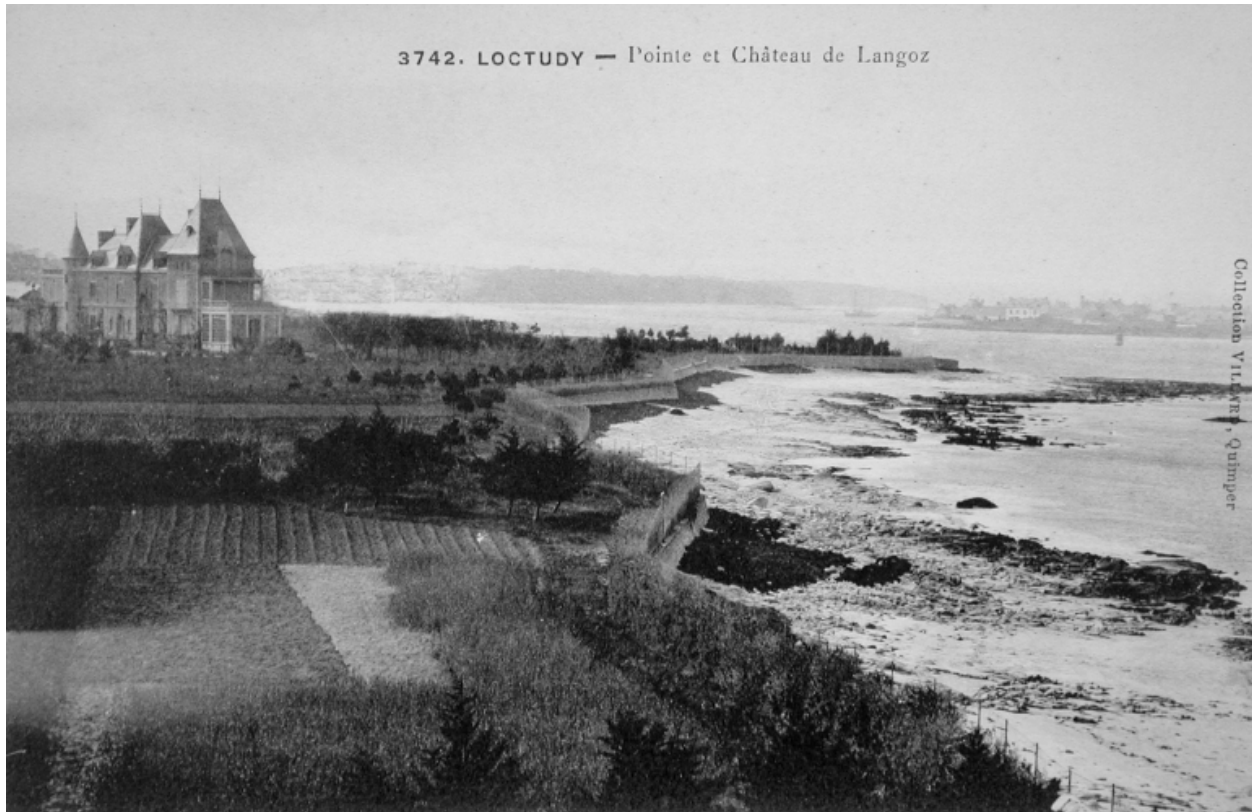
Dossiers de synthèse :

Les châteaux du 19e siècle en Bretagne (IA35046224)

Oeuvre(s) contenue(s) :

Auteur(s) du dossier : Elise Lauranceau

Copyright(s) : (c) Monuments historiques ; (c) Inventaire général



Vue de situation

IVR53_20042905495NUCB

Auteur de l'illustration : Elise Lauranceau

(c) Inventaire général, ADAGP

reproduction soumise à autorisation du titulaire des droits d'exploitation