

Bretagne, Côtes-d'Armor
Trévé
Saint-Pierre

Chapelle Saint-Pierre, Saint-Pierre (Trévé)

Références du dossier

Numéro de dossier : IA22003467

Date de l'enquête initiale : 2003

Date(s) de rédaction : 2004, 2025

Cadre de l'étude : inventaire topographique Loudéac, enquête thématique régionale Inventaire du patrimoine lié à l'histoire toilière de la Bretagne

Degré d'étude : étudié

Désignation

Dénomination : chapelle

Vocabulaire : Saint-Pierre

Parties constitutives non étudiées : croix monumentale

Compléments de localisation

Milieu d'implantation : isolé

Références cadastrales : 1828, A, 567

Historique

La chapelle Saint-Pierre est probablement édifiée au 15-16e siècle, elle a conservé de cette période une peinture murale de la crucifixion réalisée dans le chœur, derrière le retable.

La nef et le transept auraient été reconstruit au début du 17e siècle.

La chapelle est agrandie en 1752 avec la construction d'un clocher, date portée sur son mur sud. La délibération du 27 mai 1753 nous informe que les délibérants du général ont consenti à ce que Marc Etienne (trésorier de la chapelle Saint-Pierre) contracte un emprunt d'argent pour payer les frais de la tour.

Période(s) principale(s) : Fin du Moyen Age, 1er quart 17e siècle (?), milieu 18e siècle

Dates : 1752 (porte la date, daté par source)

Description

De plan en croix latine, à vaisseau unique, la chapelle est construite en moellon de schiste. Elle est éclairée par quatre fenêtres en plein-cintre : deux dans les chapelles du transept et deux dans le chœur. La nef est complétée à l'ouest d'une tour-clocher. L'édifice est couvert d'un toit en ardoises à longs pans, le chœur et les chapelles du transept sont couverts d'un toit à croupe en ardoise. Le clocher est couvert d'un toit en pavillon. Au dessus de la porte ouest, un blason se distingue difficilement.

Éléments descriptifs

Matériau(x) du gros-œuvre, mise en œuvre et revêtement : schiste, moellon sans chaîne en pierre de taille

Matériau(x) de couverture : ardoise

Plan : plan en croix latine

Étage(s) ou vaisseau(x) : 1 vaisseau

Couvrements : lambris de couverture

Type(s) de couverture : toit à longs pans, croupe brisée ; toit en pavillon ; noue ;

Décor

Techniques : peinture

Représentations : Crucifixion

Précision sur les représentations :

Représentation de la crucifixion dans un cadre surmonté d'un fronton cintré, orné d'une gloire.

Statut, intérêt et protection

Statut de la propriété : propriété de la commune

Présentation

La chapelle Saint-Pierre, située à proximité de l'écart de Foeil-Mareuc est un édifice dont la construction remonte à la fin du Moyen-Age. Appelée également la chapelle du Monstoir, le "Montoar" désigne en gallo un monastère. Selon la tradition orale, la chapelle fut une des écoles refondées par saint Caradec ou ses disciples.

La chapelle bénéficie à l'époque de prospérité toilière d'aménagements et d'un renouvellement de son mobilier liturgique.

Références documentaires

Documents d'archive

- **Archives anciennes**
Série G. Clergé séculier ; Sous-série 20 G Fonds des paroisses :
- 20 G 665 : Délibérations (1740-1786), impositions, biens et revenus
20 G 665
Archives départementales des Côtes-d'Armor : 20 G 665, 20 G 804

Périodiques

- **Répertoire des Eglises et Chapelles du Diocèse de Saint-Brieuc et Tréguier**
COUFFON, René. **Répertoire des Eglises et Chapelles du Diocèse de Saint-Brieuc et Tréguier**. Mémoires de la société d'émulation des Côtes-du-Nord. 3e fascicule, 1941, Saint-Brieuc : Les Presses Bretonnes.
p. 574

Illustrations



Chapelle, vue d'ensemble
Phot. Léna Leroy
IVR53_20252201125NUCA



Chapelle, vue d'ensemble
Phot. Léna Leroy
IVR53_20252201127NUCA



Façade sud
Phot. Léna Leroy
IVR53_20252201126NUCA



Transept sud
Phot. Léna Leroy
IVR53_20252201131NUCA



Façade nord
Phot. Léna Leroy
IVR53_20252201139NUCA



Clocher
Phot. Léna Leroy
IVR53_20252201132NUCA



Clocher, vue sud
Phot. Léna Leroy
IVR53_20252201133NUCA



Niche du clocher abritant la statue de
saint Pierre, marquée de la date 1752
Phot. Léna Leroy
IVR53_20252201128NUCA



Abat-son
Phot. Léna Leroy
IVR53_20252201129NUCA



Clocher, vue nord
Phot. Léna Leroy
IVR53_20252201138NUCA



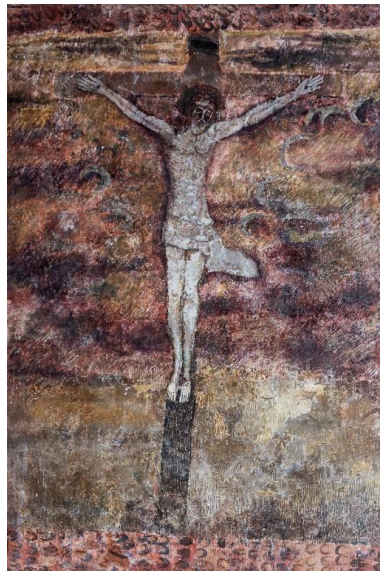
Porte ouest
Phot. Léna Leroy
IVR53_20252201130NUCA



Vue sur le chœur
Phot. Léna Leroy
IVR53_20252200952NUCA



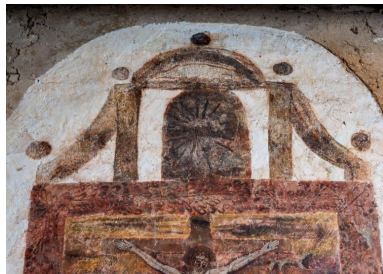
Peinture murale, au coeur du retable
Phot. Léna Leroy
IVR53_20252200959NUCA



Peinture murale, détail du Christ
Phot. Léna Leroy
IVR53_20252200960NUCA



Peinture murale, détail du Christ
Phot. Léna Leroy
IVR53_20252200963NUCA



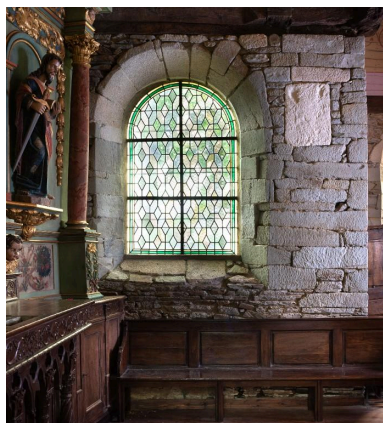
Peinture murale, panneau
encadré de motifs en volute et
couronné d'un fronton cintré
Phot. Léna Leroy
IVR53_20252200961NUCA



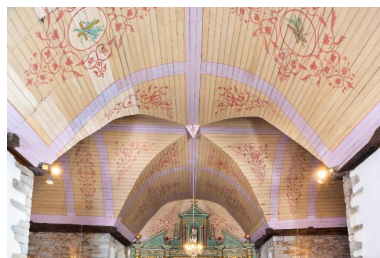
Peinture murale, panneau
peint d'une gloire
Phot. Léna Leroy
IVR53_20252200964NUCA



Ouverture nord du chœur
Phot. Léna Leroy
IVR53_20252200970NUCA



Ouverture sud du chœur
Phot. Léna Leroy
IVR53_20252200973NUCA



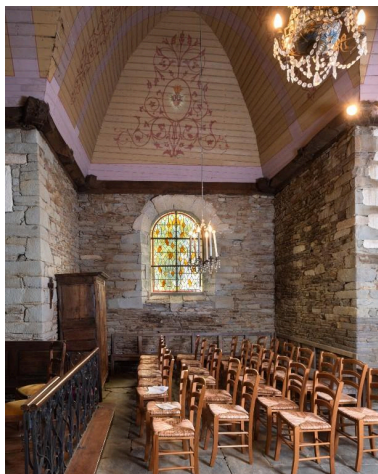
Voûte lambrissée peinte
Phot. Léna Leroy
IVR53_20252200978NUCA



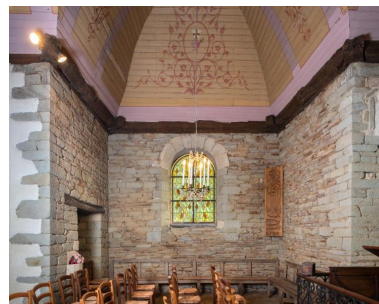
Voûte lambrissée, détail des attributs
de Saint-Pierre (tiare et clés).



Nef
Phot. Léna Leroy
IVR53_20252200977NUCA



Transept sud
Phot. Léna Leroy
IVR53_20252200975NUCA



Transept nord
Phot. Léna Leroy
IVR53_20252200976NUCA



Vue générale sud
Phot. Xavier Scheinkmann
IVR53_20042200209XA



Vue de la nef vers l'est
Phot. Xavier Scheinkmann
IVR53_20042200210XA



Extrait du cadastre de 1828
Phot. Paul-Alexis Borgo
IVR53_20252210653NUCA

Dossiers liés

Dossiers de synthèse :

Présentation de la commune de Trévé (IA22003663) Bretagne, Côtes-d'Armor, Trévé

Prospérité toilière et chantiers paroissiaux (Trévé) (IA22133710) Bretagne, Côtes-d'Armor, Trévé

Oeuvre(s) contenue(s) :

Le mobilier de la chapelle Saint-Pierre (Trévé) (IM22004597) Bretagne, Côtes-d'Armor, Trévé, Saint-Pierre

Oeuvre(s) en rapport :

Le mobilier de la chapelle Saint-Pierre (Trévé) (IM22004597) Bretagne, Côtes-d'Armor, Trévé, Saint-Pierre

Auteur(s) du dossier : Jean-Pierre Ducouret, Paul-Alexis Borgo

Copyright(s) : (c) Inventaire général ; (c) Région Bretagne



Chapelle, vue d'ensemble

IVR53_20252201125NUCA

Auteur de l'illustration : Léna Leroy

Date de prise de vue : 2025

(c) Région Bretagne

reproduction soumise à autorisation du titulaire des droits d'exploitation



Chapelle, vue d'ensemble

IVR53_20252201127NUCA

Auteur de l'illustration : Léna Leroy

Date de prise de vue : 2025

(c) Région Bretagne

reproduction soumise à autorisation du titulaire des droits d'exploitation



Façade sud

IVR53_20252201126NUCA

Auteur de l'illustration : Léna Leroy

Date de prise de vue : 2025

(c) Région Bretagne

reproduction soumise à autorisation du titulaire des droits d'exploitation



Transept sud

IVR53_20252201131NUCA

Auteur de l'illustration : Léna Leroy

Date de prise de vue : 2025

(c) Région Bretagne

reproduction soumise à autorisation du titulaire des droits d'exploitation



Façade nord

IVR53_20252201139NUCA

Auteur de l'illustration : Léna Leroy

Date de prise de vue : 2025

(c) Région Bretagne

reproduction soumise à autorisation du titulaire des droits d'exploitation



Clocher

IVR53_20252201132NUCA

Auteur de l'illustration : Léna Leroy

Date de prise de vue : 2025

(c) Région Bretagne

reproduction soumise à autorisation du titulaire des droits d'exploitation



Clocher, vue sud

IVR53_20252201133NUCA

Auteur de l'illustration : Léna Leroy

Date de prise de vue : 2025

(c) Région Bretagne

reproduction soumise à autorisation du titulaire des droits d'exploitation



Niche du clocher abritant la statue de saint Pierre, marquée de la date 1752

IVR53_20252201128NUCA

Auteur de l'illustration : Léna Leroy

Date de prise de vue : 2025

(c) Région Bretagne

reproduction soumise à autorisation du titulaire des droits d'exploitation



Abat-son

IVR53_20252201129NUCA

Auteur de l'illustration : Léna Leroy

Date de prise de vue : 2025

(c) Région Bretagne

reproduction soumise à autorisation du titulaire des droits d'exploitation



Clocher, vue nord

IVR53_20252201138NUCA

Auteur de l'illustration : Léna Leroy

Date de prise de vue : 2025

(c) Région Bretagne

reproduction soumise à autorisation du titulaire des droits d'exploitation



Porte ouest

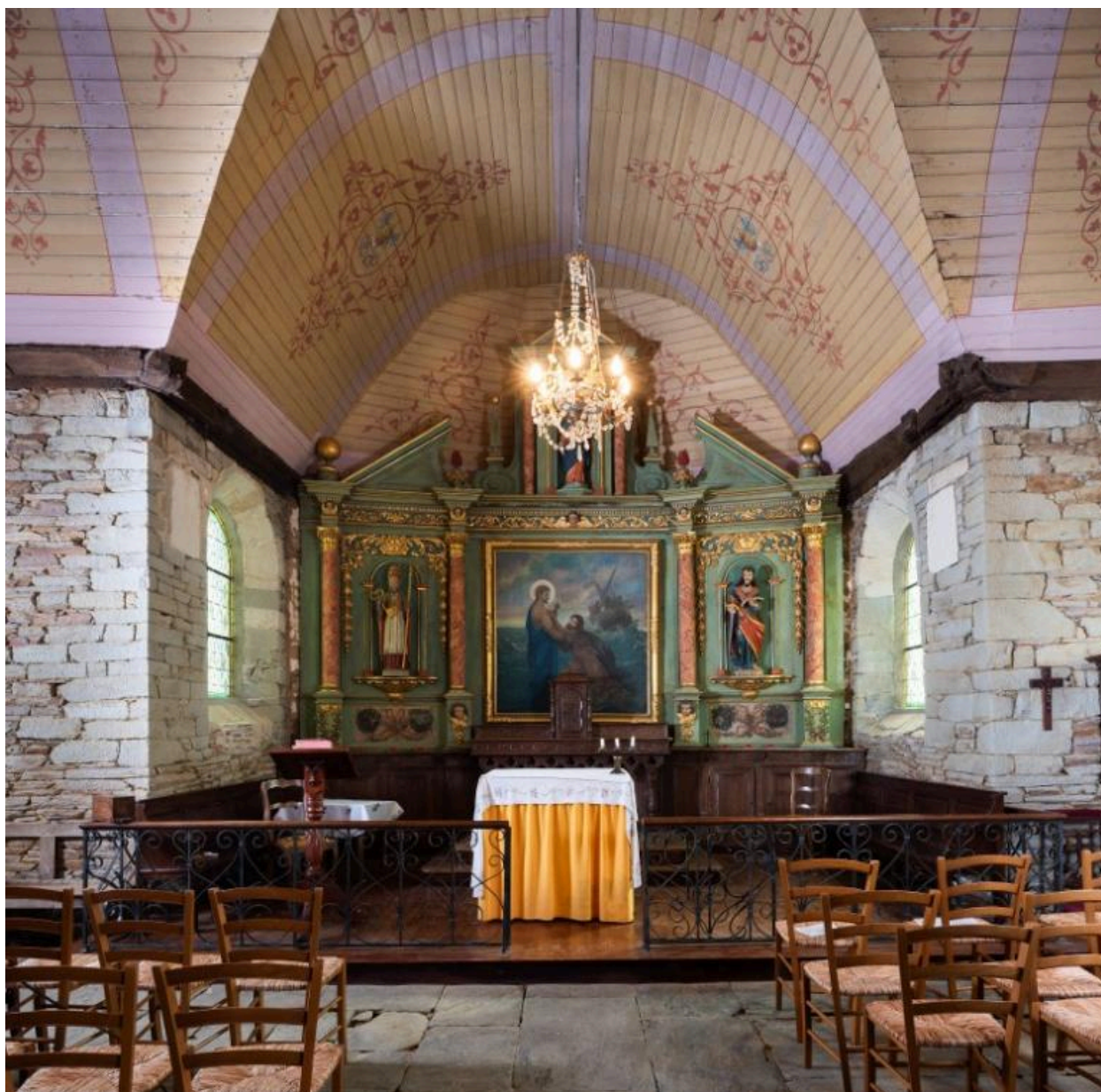
IVR53_20252201130NUCA

Auteur de l'illustration : Léna Leroy

Date de prise de vue : 2025

(c) Région Bretagne

reproduction soumise à autorisation du titulaire des droits d'exploitation



Vue sur le chœur

IVR53_20252200952NUCA

Auteur de l'illustration : Léna Leroy

Date de prise de vue : 2025

(c) Région Bretagne

reproduction soumise à autorisation du titulaire des droits d'exploitation



Peinture murale, au coeur du retable

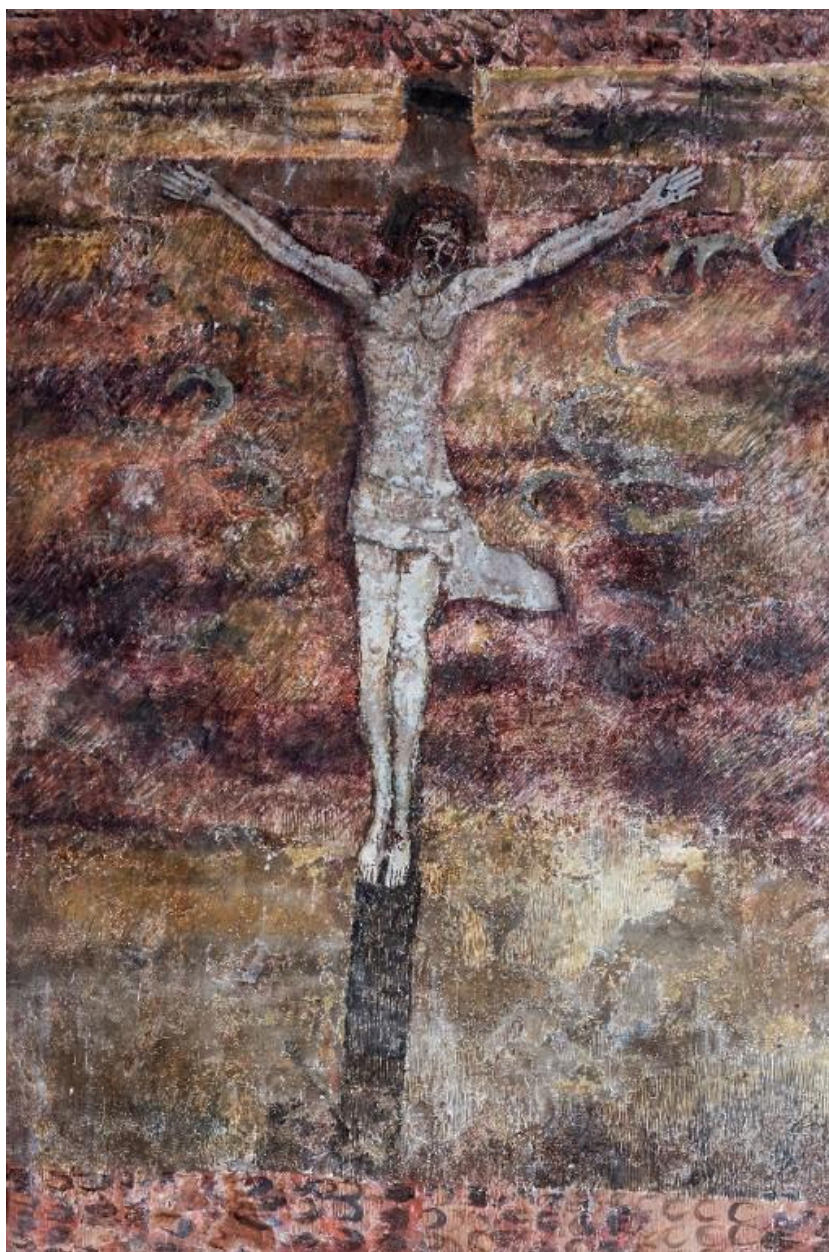
IVR53_20252200959NUCA

Auteur de l'illustration : Léna Leroy

Date de prise de vue : 2025

(c) Région Bretagne

reproduction soumise à autorisation du titulaire des droits d'exploitation



Peinture murale, détail du Christ

IVR53_20252200960NUCA

Auteur de l'illustration : Léna Leroy

Date de prise de vue : 2025

(c) Région Bretagne

reproduction soumise à autorisation du titulaire des droits d'exploitation



Peinture murale, détail du Christ

IVR53_20252200963NUCA

Auteur de l'illustration : Léna Leroy

Date de prise de vue : 2025

(c) Région Bretagne

reproduction soumise à autorisation du titulaire des droits d'exploitation



Peinture murale, panneau encadré de motifs en volute et couronné d'un fronton cintré

IVR53_20252200961NUCA

Auteur de l'illustration : Léna Leroy

Date de prise de vue : 2025

(c) Région Bretagne

reproduction soumise à autorisation du titulaire des droits d'exploitation



Peinture murale, panneau peint d'une gloire

IVR53_20252200964NUCA

Auteur de l'illustration : Léna Leroy

Date de prise de vue : 2025

(c) Région Bretagne

reproduction soumise à autorisation du titulaire des droits d'exploitation



Ouverture nord du choeur

IVR53_20252200970NUCA

Auteur de l'illustration : Léna Leroy

Date de prise de vue : 2025

(c) Région Bretagne

reproduction soumise à autorisation du titulaire des droits d'exploitation



Ouverture sud du choeur

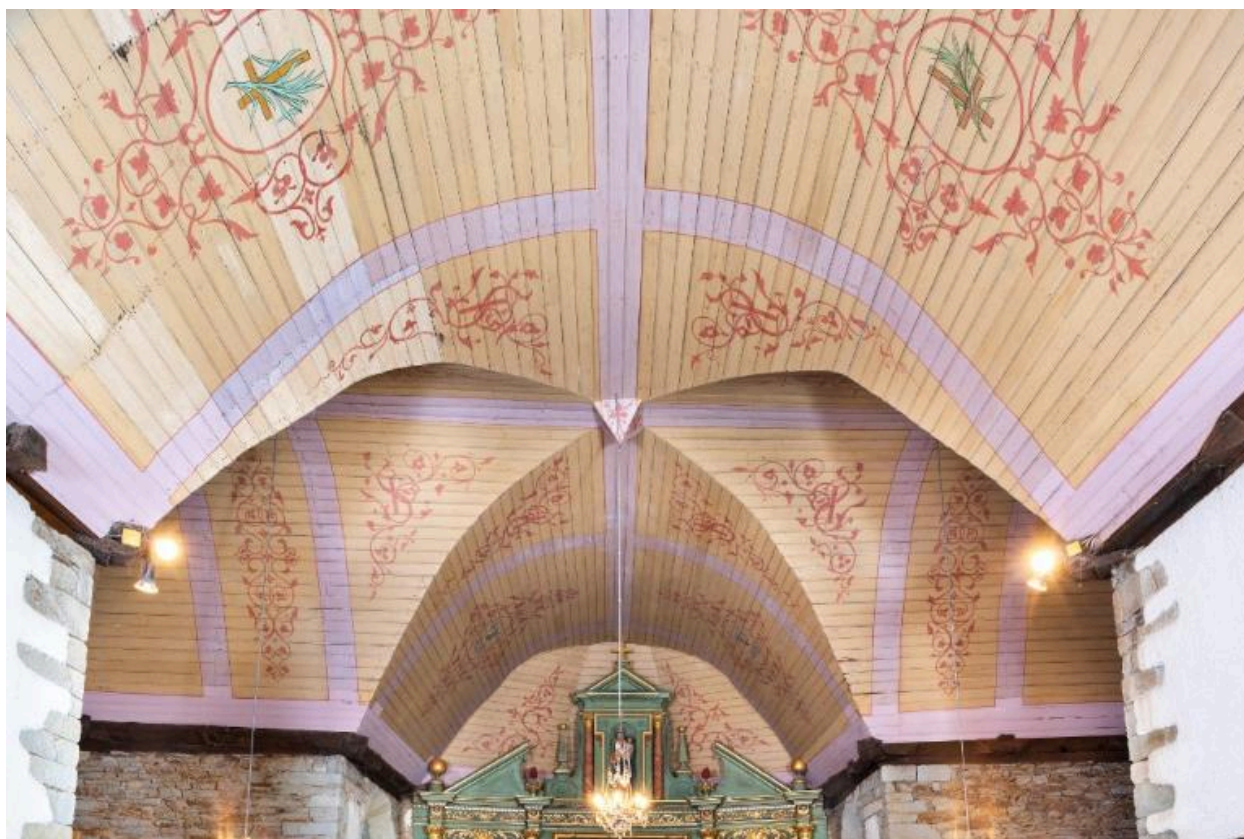
IVR53_20252200973NUCA

Auteur de l'illustration : Léna Leroy

Date de prise de vue : 2025

(c) Région Bretagne

reproduction soumise à autorisation du titulaire des droits d'exploitation



Voûte lambrissée peinte

IVR53_20252200978NUCA

Auteur de l'illustration : Léna Leroy

Date de prise de vue : 2025

(c) Région Bretagne

reproduction soumise à autorisation du titulaire des droits d'exploitation



Voûte lambrissée, détail des attributs de Saint-Pierre (tiare et clés).

IVR53_20252200971NUCA

Auteur de l'illustration : Léna Leroy

Date de prise de vue : 2025

(c) Région Bretagne

reproduction soumise à autorisation du titulaire des droits d'exploitation



Nef

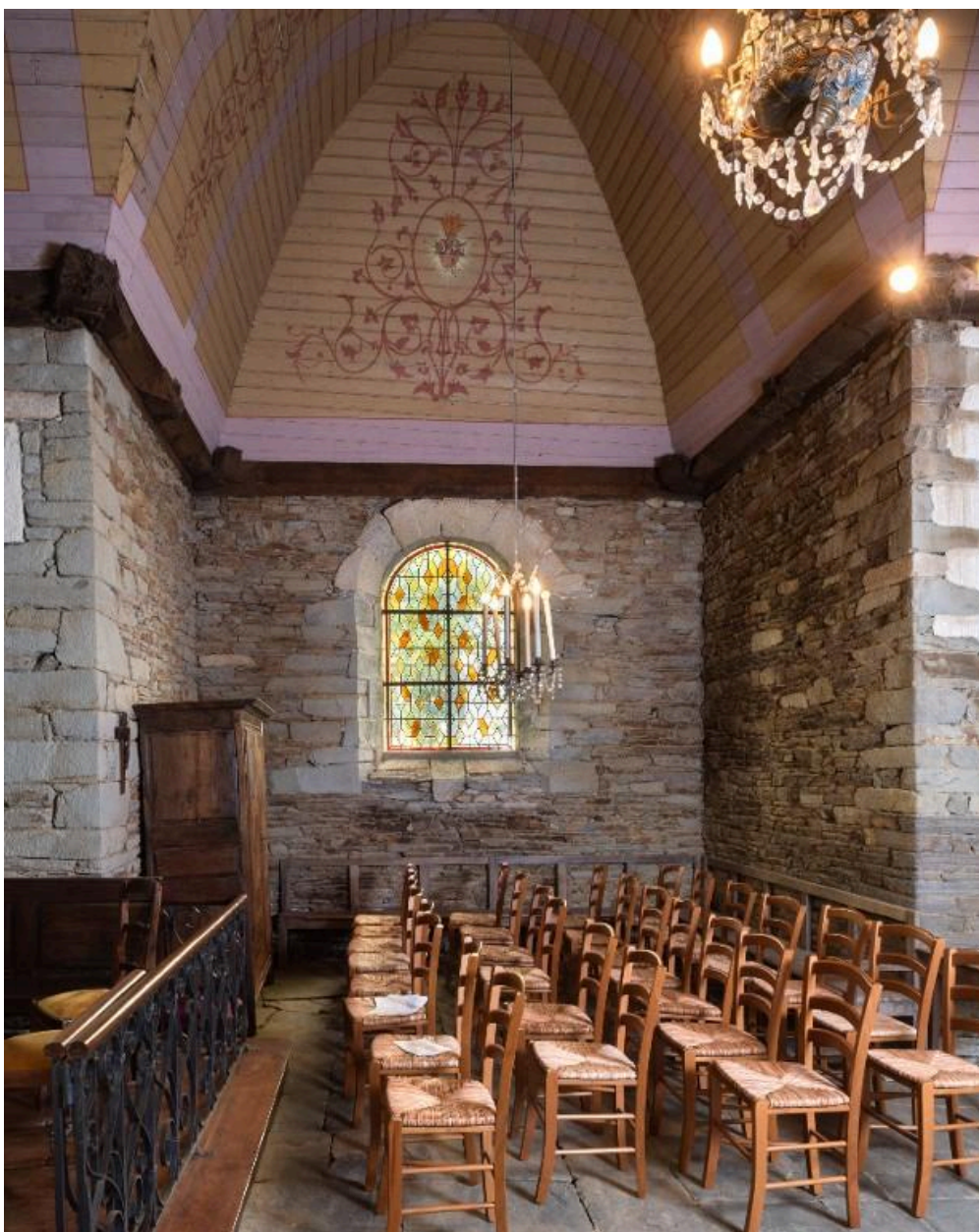
IVR53_20252200977NUCA

Auteur de l'illustration : Léna Leroy

Date de prise de vue : 2025

(c) Région Bretagne

reproduction soumise à autorisation du titulaire des droits d'exploitation



Transept sud

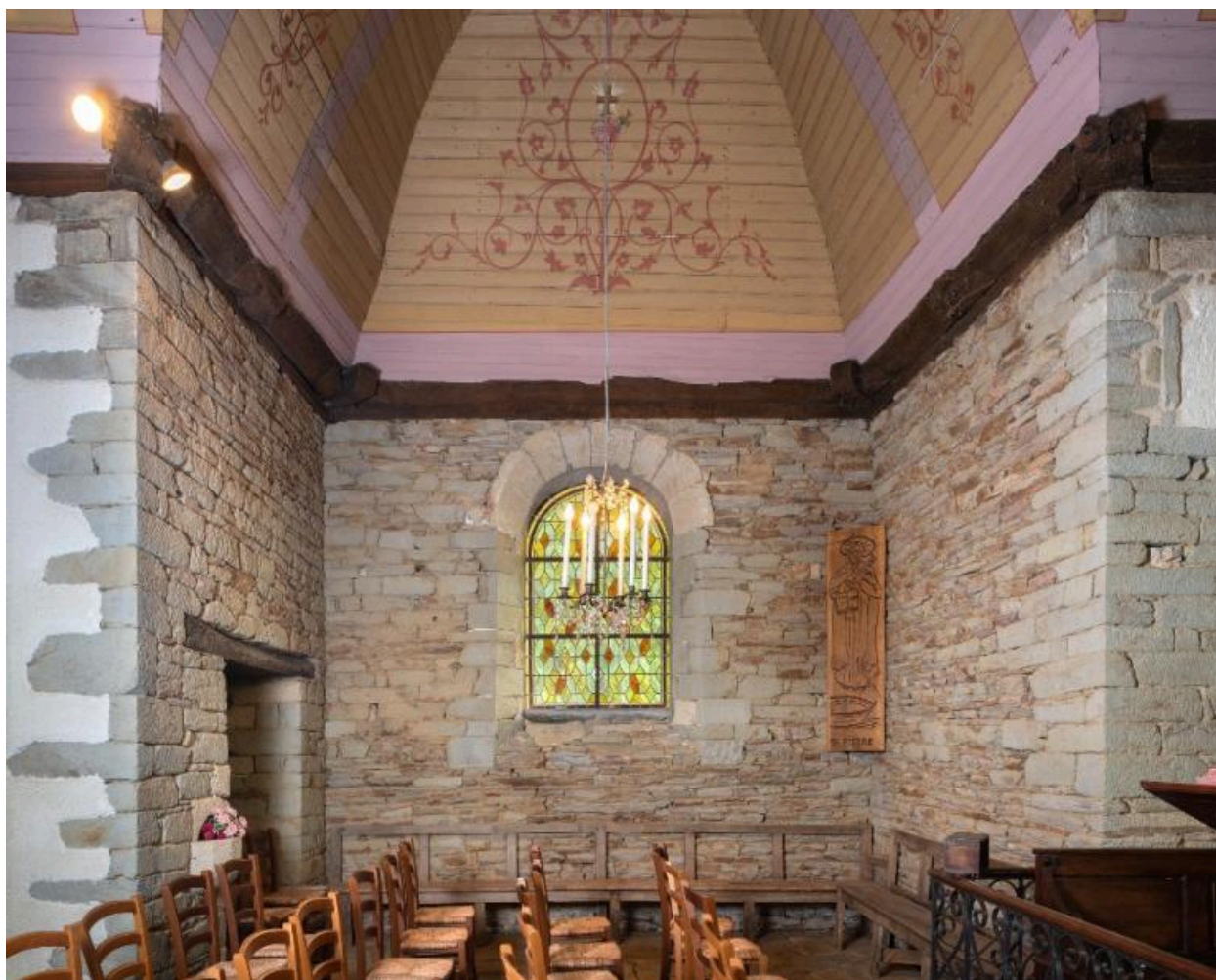
IVR53_20252200975NUCA

Auteur de l'illustration : Léna Leroy

Date de prise de vue : 2025

(c) Région Bretagne

reproduction soumise à autorisation du titulaire des droits d'exploitation



Transept nord

IVR53_20252200976NUCA

Auteur de l'illustration : Léna Leroy

Date de prise de vue : 2025

(c) Région Bretagne

reproduction soumise à autorisation du titulaire des droits d'exploitation



Vue générale sud

IVR53_20042200209XA

Auteur de l'illustration : Xavier Scheinkmann

(c) Inventaire général, ADAGP

reproduction soumise à autorisation du titulaire des droits d'exploitation



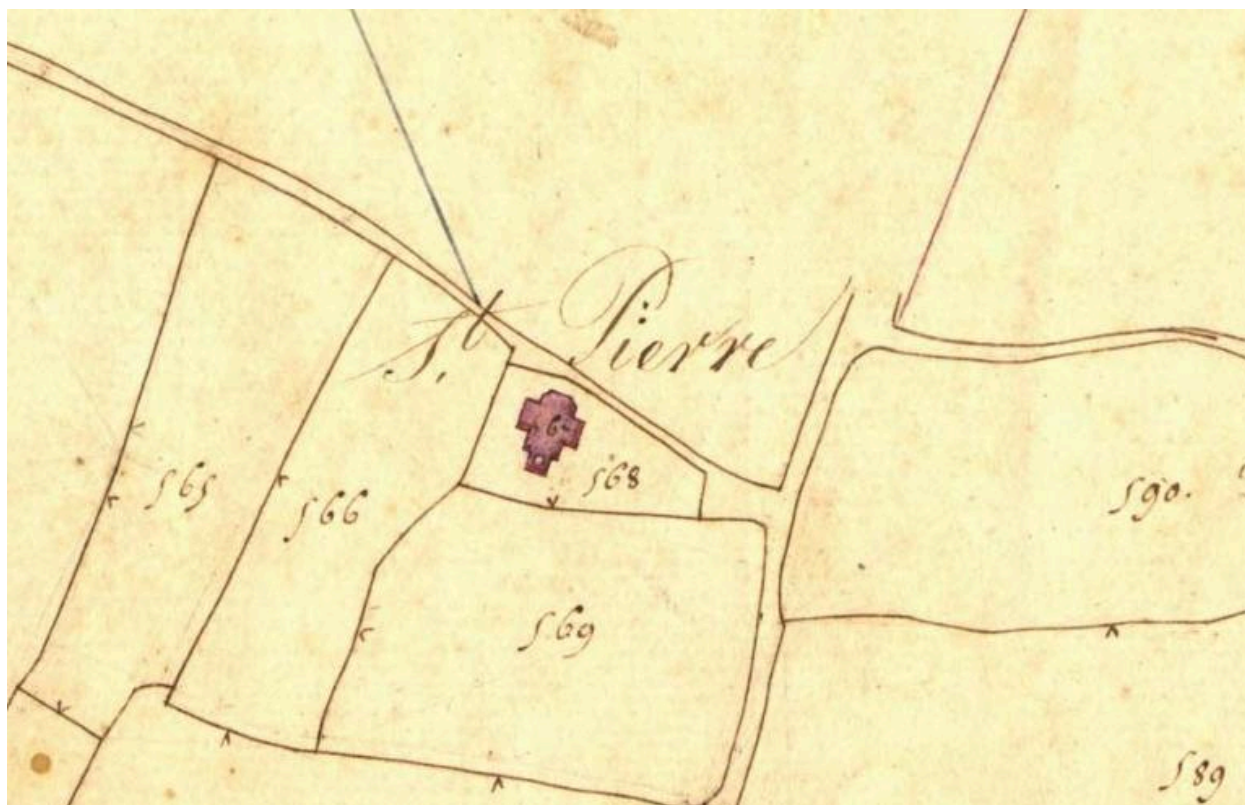
Vue de la nef vers l'est

IVR53_20042200210XA

Auteur de l'illustration : Xavier Scheinkmann

(c) Inventaire général, ADAGP

reproduction soumise à autorisation du titulaire des droits d'exploitation



Extrait du cadastre de 1828

IVR53_20252210653NUCA

Auteur de l'illustration : Paul-Alexis Borgo

(c) Archives départementales des Côtes-d'Armor ; (c) Conseil départemental des Côtes-d'Armor
reproduction soumise à autorisation du titulaire des droits d'exploitation