

Bretagne, Finistère  
Plonéis  
Sainte-Anne  
allée des Chataigniers

## Chapelle Sainte-Anne, allée des Châtaigniers, Sainte-Anne (Plonéis)

### Références du dossier

Numéro de dossier : IA29003398

Date de l'enquête initiale : 2008

Date(s) de rédaction : 2008

Cadre de l'étude : enquête thématique départementale Inventaire des édifices religieux publics dans le Finistère [1801-1905]

Degré d'étude : étudié

### Désignation

Dénomination : chapelle

Vocable : sainte Anne

Parties constituantes non étudiées : fontaine de dévotion

### Compléments de localisation

Milieu d'implantation : en écart

Références cadastrales :

### Historique

Edifice construit en 1879 d'après les plans du chanoine et maître d'oeuvre Jean-Marie Abgrall, en remplacement de l'ancienne chapelle de Pratanras détruite en 1793 ; fontaine datée 1671. Restaurations extérieures de 2003 à 2004 (mise hors-eau et réfection de l'enduit).

Période(s) principale(s) : 4e quart 19e siècle

Dates : 1671 (porte la date), 1879 (daté par source)

Auteur(s) de l'oeuvre : Jean-Marie Abgrall (maître d'oeuvre, attribution par travaux historiques)

### Description

Plan rectangulaire à vaisseau unique. Chevet plat flanqué d'une sacristie au sud. Clocher-mur avec clocheton. Loggia à l'ouest. Gros oeuvre en moellon de granite enduit de ciment à l'exception des encadrements des baies et des chaînages d'angle en pierre de taille de granite. Lambris de couverture peint en bleu et nervures en marron. Sol couvert de dalles de granite.

### Éléments descriptifs

Matériau(x) du gros-oeuvre, mise en oeuvre et revêtement : granite ; granite ; enduit partiel ; moellon ; pierre de taille

Matériau(x) de couverture : ardoise

Plan : plan rectangulaire régulier

Étage(s) ou vaisseau(x) : 1 vaisseau

Couvrements : lambris de couverture

Élévations extérieures : élévation à travées

Type(s) de couverture : flèche en maçonnerie ; toit à longs pans

## Typologies et état de conservation

État de conservation : état moyen

## Statut, intérêt et protection

Etat sanitaire moyen : des fissures sont apparentes à l'intérieur sur le massif occidental, le mur nord et les grandes arcades. Le lambris de la sacristie est en mauvais état. Edifice de style néogothique. Edifice associé à une fontaine.

Intérêt de l'œuvre : à signaler

Statut de la propriété : propriété de la commune

## Références documentaires

### Bibliographie

- **Diocèse de Quimper et de Léon. Nouveau répertoire des églises et chapelles**  
COUFFON, René, LE BARS, Alfred. **Diocèse de Quimper et de Léon. Nouveau répertoire des églises et chapelles.** Quimper : Association Diocésaine, 1988.  
p. 257  
Région Bretagne (Service de l'Inventaire du patrimoine culturel)

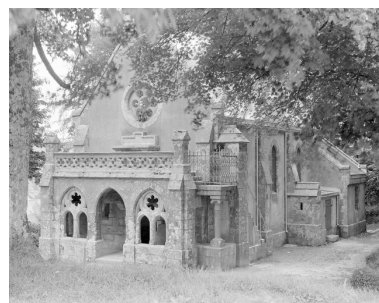
## Illustrations



Plonéis, chapelle Sainte-Anne :  
vue aérienne ouest, état en 1981  
Phot. Guy Artur  
IVR53\_19812900066X



Plonéis, chapelle Sainte-Anne :  
vue aérienne ouest, état en 1981  
Phot. Guy Artur  
IVR53\_19812900067X



Plonéis, chapelle Sainte-Anne :  
élévation sud-ouest, état en 1983  
Phot. Norbert Lambart  
IVR53\_19832900094X



Plonéis, chapelle Sainte-Anne :  
vue générale de l'ensemble, état en 1983  
Phot. Yves-Pascal Castel  
IVR53\_19832900095X



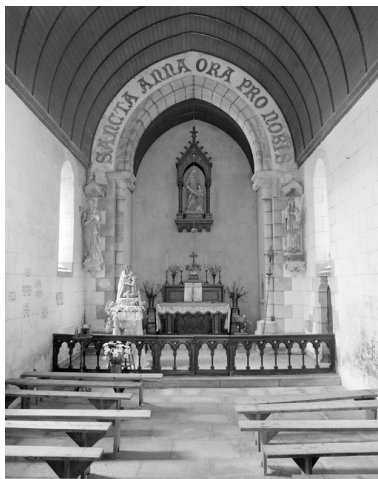
Plonéis, chapelle Sainte-  
Anne : vue générale sud-ouest  
Phot. Gwénaél Fauchille  
IVR53\_20082906239NUCA



Plonéis, chapelle Sainte-  
Anne : élévation ouest  
Phot. Gwénaél Fauchille  
IVR53\_20082906240NUCA



Plonéis, chapelle Sainte-Anne : élévation sud  
Phot. Gwénaél Fauchille  
IVR53\_20082906241NUCA



Plonéis, chapelle Sainte-Anne : vue intérieure de la nef vers le choeur, état en 1983  
Phot. Norbert Lambart  
IVR53\_19832900097X



Plonéis, chapelle Sainte-Anne : vue axiale est  
Phot. Gwénaél Fauchille  
IVR53\_20082906242NUCA



Plonéis, chapelle Sainte-Anne : vue axiale ouest  
Phot. Gwénaél Fauchille  
IVR53\_20082906243NUCA

## Dossiers liés

### Dossiers de synthèse :

Les édifices religieux publics dans le Finistère (1801-1905) : inventaire et diagnostic (IA29003431)

### Oeuvre(s) contenue(s) :

Auteur(s) du dossier : Gwénaél Fauchille

Copyright(s) : (c) Région Bretagne ; (c) Conseil général du Finistère



Plonéis, chapelle Sainte-Anne : vue aérienne ouest, état en 1981

IVR53\_19812900066X

Auteur de l'illustration : Guy Artur

(c) Inventaire général, ADAGP

reproduction soumise à autorisation du titulaire des droits d'exploitation



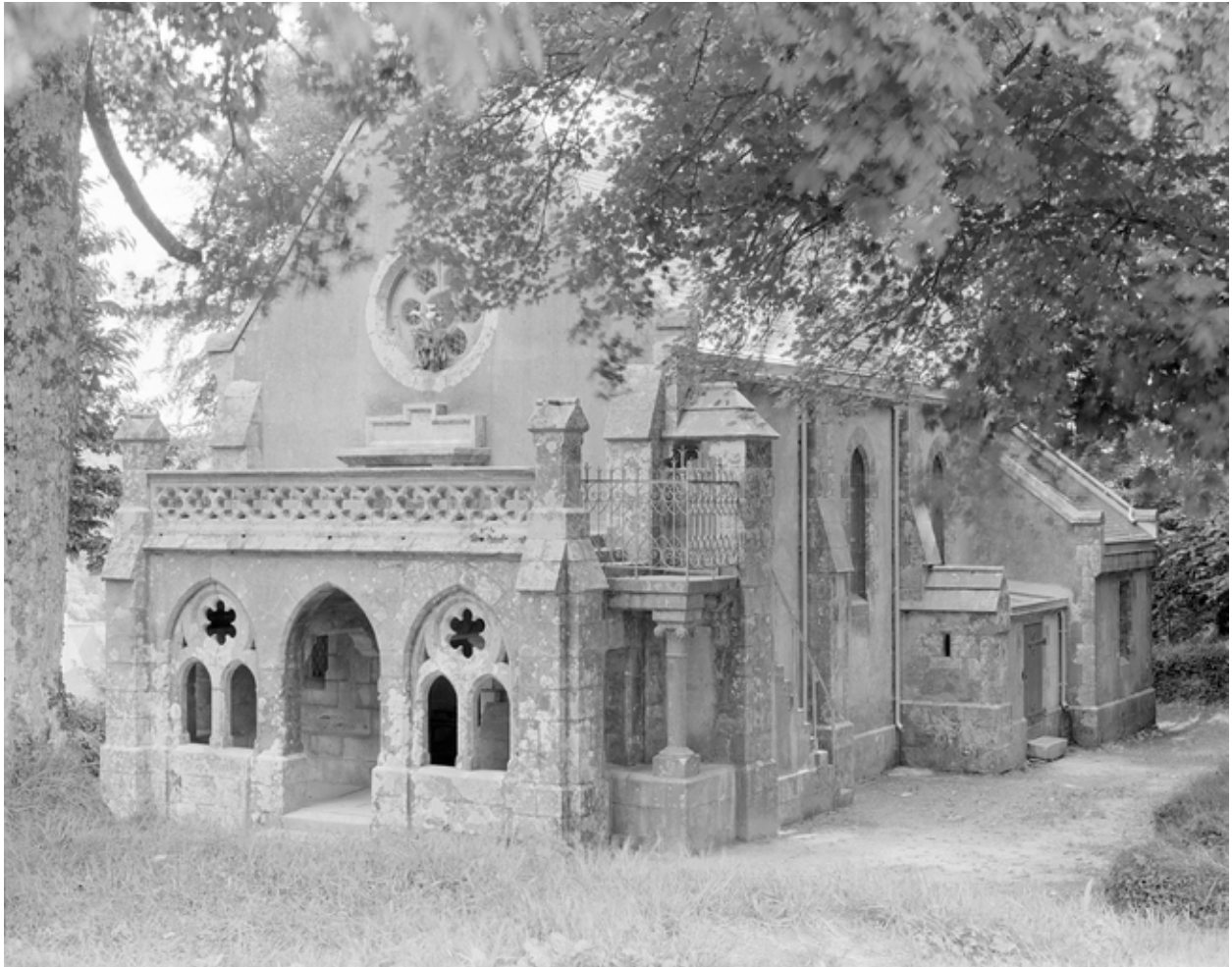
Plonéis, chapelle Sainte-Anne : vue aérienne ouest, état en 1981

IVR53\_19812900067X

Auteur de l'illustration : Guy Artur

(c) Inventaire général, ADAGP

reproduction soumise à autorisation du titulaire des droits d'exploitation



Plonéis, chapelle Sainte-Anne : élévation sud-ouest, état en 1983

IVR53\_19832900094X

Auteur de l'illustration : Norbert Lambart

(c) Inventaire général, ADAGP

reproduction soumise à autorisation du titulaire des droits d'exploitation



Plonéis, chapelle Sainte-Anne : vue générale de l'ensemble, état en 1983

IVR53\_19832900095X

Auteur de l'illustration : Yves-Pascal Castel

(c) Inventaire général, ADAGP

reproduction soumise à autorisation du titulaire des droits d'exploitation



Plonéis, chapelle Sainte-Anne : vue générale sud-ouest

IVR53\_20082906239NUCA

Auteur de l'illustration : Gwénaél Fauchille

(c) Conseil général du Finistère

reproduction soumise à autorisation du titulaire des droits d'exploitation



Plonéis, chapelle Sainte-Anne : élévation ouest

IVR53\_20082906240NUCA

Auteur de l'illustration : Gwénaél Fauchille

(c) Conseil général du Finistère

reproduction soumise à autorisation du titulaire des droits d'exploitation



Plonéis, chapelle Sainte-Anne : élévation sud

IVR53\_20082906241NUCA

Auteur de l'illustration : Gwénaél Fauchille

(c) Conseil général du Finistère

reproduction soumise à autorisation du titulaire des droits d'exploitation



Plonéis, chapelle Sainte-Anne : vue intérieure de la nef vers le choeur, état en 1983

IVR53\_19832900097X

Auteur de l'illustration : Norbert Lambart

(c) Inventaire général, ADAGP

reproduction soumise à autorisation du titulaire des droits d'exploitation



Plonéis, chapelle Sainte-Anne : vue axiale est

IVR53\_20082906242NUCA

Auteur de l'illustration : Gwénaél Fauchille

(c) Conseil général du Finistère

reproduction soumise à autorisation du titulaire des droits d'exploitation



Plonéis, chapelle Sainte-Anne : vue axiale ouest

IVR53\_20082906243NUCA

Auteur de l'illustration : Gwénaél Fauchille

(c) Conseil général du Finistère

reproduction soumise à autorisation du titulaire des droits d'exploitation