

Bretagne, Ille-et-Vilaine
Dourdain
place de l' Eglise

Église paroissiale Saint-Pierre, place de l'Eglise (Dourdain)

Références du dossier

Numéro de dossier : IA35010552

Date de l'enquête initiale : 1994

Date(s) de rédaction : 1994, 2001

Cadre de l'étude : enquête thématique départementale Inventaire des églises et chapelles d'Ille-et-Vilaine, inventaire préliminaire Dourdain

Degré d'étude : recensé

Désignation

Dénomination : église paroissiale

Vocable : Saint-Pierre

Parties constituantes non étudiées : croix monumentale

Compléments de localisation

Milieu d'implantation : en village

Références cadastrales : 1983, C2

Historique

La paroisse dédiée à Saint-Pierre est mentionnée au 12^e siècle. L'église reconstruite aux 15^e et 16^e siècles a été transformée en partie au début du 18^e siècle et dans la première moitié du 19^e siècle. Elle conserve de la fin du 15^e siècle ou du début du 16^e siècle, le portail d'entrée aux armes des Montbourcher, seigneurs du Plessis-Pillet et des vestiges de la sacristie accolée au chevet. Cette dernière ayant été transformée en 1830 (date portée). Le chœur a été également modifié en 1710 et le clocher a été transporté du centre au bas de la nef. Le campanile a fait place aujourd'hui à une flèche polygonale en charpente. Les chapelles latérales des seigneurs du Plessis-Pillet et de la Normandais ont été démolies et remplacées en 1836 (date portée en façade latérale nord) par deux bas côtés.

Période(s) principale(s) : 15^e siècle, 16^e siècle, 1^{er} quart 18^e siècle, 2^e quart 19^e siècle

Dates : 1710 (porte la date), 1830 (daté par source), 1836 (daté par source)

Description

Lambris de couverture uniquement pour le chœur. Plan allongé, fausse voûte en berceau, sacristie à étage accolée au chevet, façade latérale à pignons multiples, chevet plat.

Éléments descriptifs

Matériau(x) du gros-oeuvre, mise en oeuvre et revêtement : grès ; granite ; moellon ; pierre de taille ; appareil mixte

Matériau(x) de couverture : ardoise

Étage(s) ou vaisseau(x) : 3 vaisseaux

Statut, intérêt et protection

Statut de la propriété : propriété publique

Références documentaires

Documents figurés

- **Dourdain. Vue générale.** Carte postale, Rennes : E. Mary-Rousselière, édit., [s.d.]. (A.C. Dourdain).
- **L'arrivée. Route de Val D'Izé.** Carte postale, Rennes : A. Lamiré, édit., [s.d.]. (A.C.Dourdain).
- **Dourdain, l'église et le calvaire.** Carte postale, Rennes : E. Mary-Rousselière, édit., [s.d.]. (A.D. Ille-et-Vilaine : 6Fi).
- **Cadastre de 1827, section C2 dite du bourg.** Levée, 1827. (A.D. Ille-et-Vilaine : 3P 5330).

Bibliographie

- BANEAT, Paul. **Le département d'Ille-et-Vilaine, Histoire, Archéologie, Monuments.** Rennes : J. Larcher, 1927.
p. 538, 539
- FROTIER DE LA MESSELIÈRE, Henri. **Le guide de l'Ille-et-Vilaine.** Plouagat, 1994.
p. 87
- GUILLOTIN-DE-CORSON, abbé. **Pouillé historique de l'archevêché de Rennes.** Rennes : Fougeray, Paris : René Halton, 1883.
p. 540-546
- **Ille-et-Vilaine. Eglises et Chapelles**
INVENTAIRE GÉNÉRAL DES MONUMENTS ET DES RICHESSES ARTISTIQUES DE LA FRANCE.
Région Bretagne. **Ille-et-Vilaine. Eglises et Chapelles**, par ORAIN Véronique, avec la collaboration de BARBEDOR Isabelle, DUFIEF-MOIREZ Denise, RIOULT Jean-Jacques. Rennes : Association pour l' Inventaire Bretagne, 1996, (Indicateurs du patrimoine).
Région Bretagne (Service de l'Inventaire du patrimoine culturel)

Périodiques

- BLOT, Roger. **Eglise de Dourdain : l'Adoration du vieux mage.** *Vie Diocésaine.* Rennes, 8 décembre 1993, n° 23.
p. 646-647.

Annexe 1

20013508232NUC : Archives départementales d'Ille-et-Vilaine

Données complémentaires

Données complémentaires architecture IP35

Données complémentaires architecture IP35 : inventaire préliminaire des communes du département d'Ille-et-Vilaine

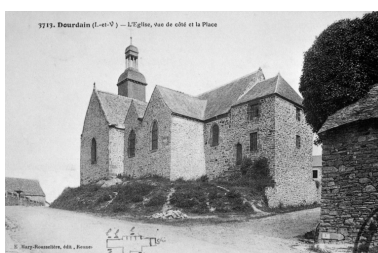
HYPOI	sans objet
HYPOE	sans objet

MURS1	grès ; moellon ; granite ; pierre de taille ; appareil mixte
SCLE1	15e siècle ; 16e siècle ; 1er quart 18e siècle ; 2e quart 19e siècle
IAUT	sans objet
ICHR	typicum
IESP	typicum
ICONTX	intégré
SEL	étudié

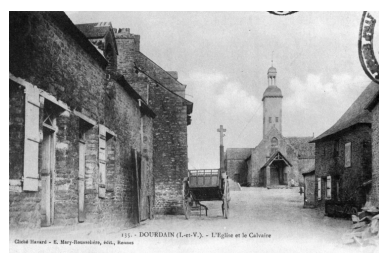
Illustrations



Extrait du cadastre
de 1827, section C2.
Repro. Archives
départementales d'Ille-et-Vilaine
IVR53_20013508232NUC



Carte postale datant du début du
20e siècle prise de la rue Régnauld
Repro. Bernard Bègne,
Repro. M. Loyon
IVR53_19943500547X



Carte postale du début du 20e
siècle, vue prise depuis l'est
Repro. Bernard Bègne,
Repro. M. Loyon
IVR53_19943500546X



Carte postale du début du
20e siècle, façade latérale
Phot. Claude Quillivic
IVR53_20013508158NUC



Vue générale de la façade principale
Repro. Guy Artur,
Repro. Norbert Lambart
IVR53_19943500782X



Façade latérale sud
Phot. Guy Artur, Phot.
Norbert Lambart
IVR53_19943500781X



Façade latérale sud



Vue générale sud-est



Phot. Claude Quillivic
IVR53_20013507990NUCA



Détail : sacristie, vue partielle sud
Phot. Claude Quillivic
IVR53_20013507992NUCA

Phot. Claude Quillivic
IVR53_20013507991NUCA



Vue générale nord
Phot. Guy Artur, Phot.
Norbert Lambart
IVR53_20013500507XA

Vue générale sud-est
Phot. Guy Artur, Phot.
Norbert Lambart
IVR53_19943500784X



Portail d'entrée
Phot. Guy Artur, Phot.
Norbert Lambart
IVR53_19943500783X



Vue intérieure prise de
la nef vers le choeur
Phot. Frédéric Jouet
IVR53_20013501033XA



Vue intérieure prise
du choeur vers la nef
Phot. Frédéric Jouet
IVR53_20013501034XA

Dossiers liés

Dossiers de synthèse :

Les églises et chapelles d'Ile-et-Vilaine (IA00131084)

Les croix de chemin et églises paroissiales sur la commune de Dourdain (IA35011108) Bretagne, Ile-et-Vilaine, Dourdain

Oeuvre(s) contenue(s) :

Le mobilier de l'église paroissiale Saint-Pierre (IM35010530) Bretagne, Ile-et-Vilaine, Dourdain, place de l' Eglise

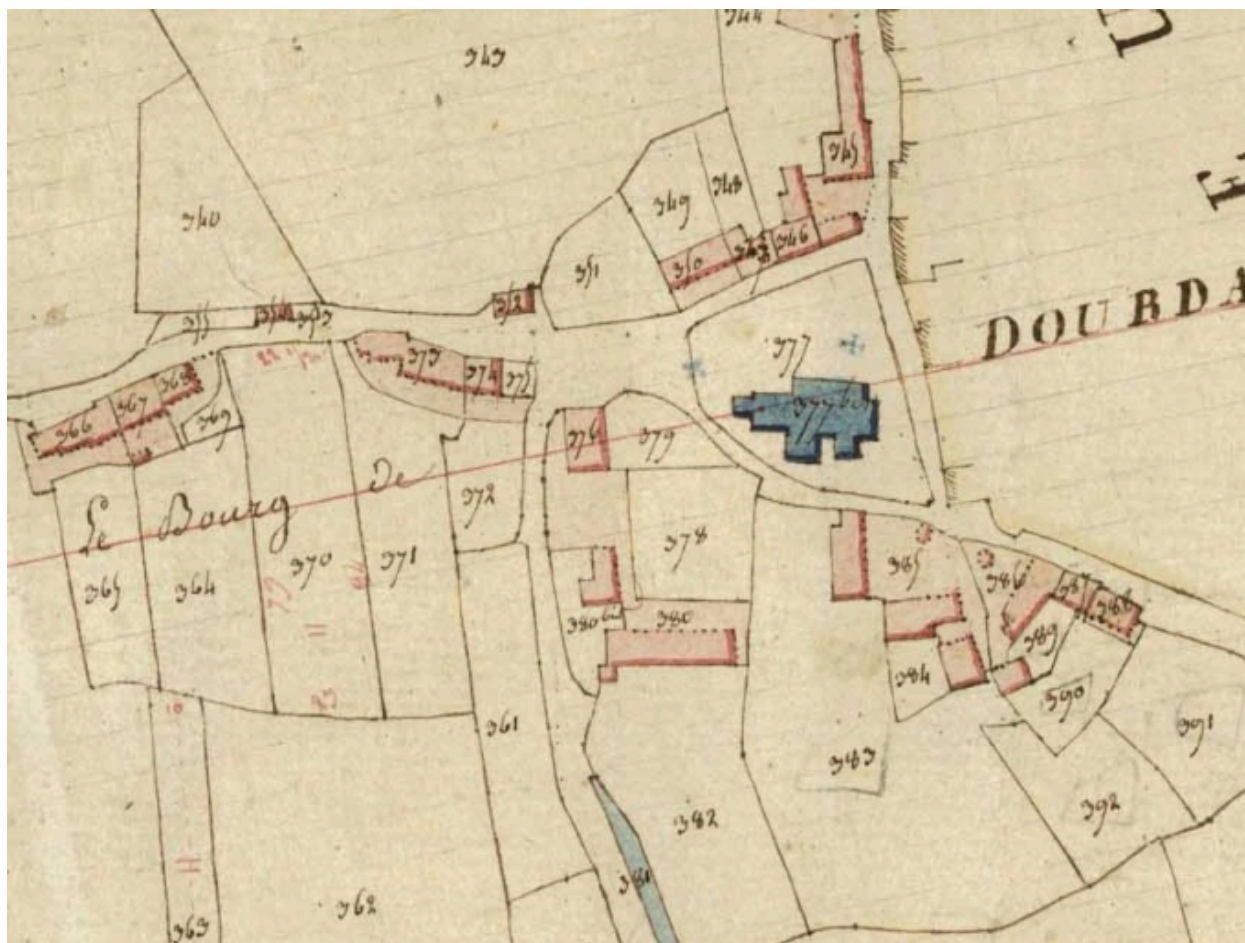
Oeuvre(s) en rapport :

Village de Dourdain (IA35011104) Bretagne, Ile-et-Vilaine, Dourdain, Bourg

Croix monumentale, place de l'Eglise (Dourdain) (IA35011110) Bretagne, Ile-et-Vilaine, Dourdain, Bourg, place de l' Eglise

Auteur(s) du dossier : Véronique Orain, Isabelle Barbedor

Copyright(s) : (c) Inventaire général



Extrait du cadastre de 1827, section C2.

IVR53_20013508232NUC

Auteur de l'illustration (reproduction) : Archives départementales d'Ile-et-Vilaine

Technique de relevé : relevé manuel ;

(c) Conseil général d'Ile-et-Vilaine

reproduction soumise à autorisation du titulaire des droits d'exploitation



Carte postale datant du début du 20e siècle prise de la rue Régnauld

IVR53_19943500547X

Auteur de l'illustration (reproduction) : Bernard Bègne, Auteur de l'illustration (reproduction) : M. Loyon

Technique de relevé : relevé manuel ;

(c) Inventaire général, ADAGP

reproduction soumise à autorisation du titulaire des droits d'exploitation



Carte postale du début du 20e siècle, vue prise depuis l'est

IVR53_19943500546X

Auteur de l'illustration (reproduction) : Bernard Bègne, Auteur de l'illustration (reproduction) : M. Loyon

Technique de relevé : relevé manuel ;

(c) Inventaire général, ADAGP

reproduction soumise à autorisation du titulaire des droits d'exploitation



Carte postale du début du 20e siècle, façade latérale

IVR53_20013508158NUC

Auteur de l'illustration : Claude Quillivic

Technique de relevé : relevé manuel ;

(c) Inventaire général, ADAGP

reproduction soumise à autorisation du titulaire des droits d'exploitation



Vue générale de la façade principale

IVR53_19943500782X

Auteur de l'illustration (reproduction) : Guy Artur, Auteur de l'illustration (reproduction) : Norbert Lambart

(c) Inventaire général, ADAGP

reproduction soumise à autorisation du titulaire des droits d'exploitation



Façade latérale sud

IVR53_19943500781X

Auteur de l'illustration : Guy Artur, Auteur de l'illustration : Norbert Lambart

(c) Inventaire général, ADAGP

reproduction soumise à autorisation du titulaire des droits d'exploitation



Façade latérale sud

IVR53_20013507990NUCA

Auteur de l'illustration : Claude Quillivic

(c) Inventaire général, ADAGP

reproduction soumise à autorisation du titulaire des droits d'exploitation



Vue générale sud-est

IVR53_20013507991NUCA

Auteur de l'illustration : Claude Quillivic

(c) Inventaire général, ADAGP

reproduction soumise à autorisation du titulaire des droits d'exploitation



Vue générale sud-est

IVR53_19943500784X

Auteur de l'illustration : Guy Artur, Auteur de l'illustration : Norbert Lambart

(c) Inventaire général, ADAGP

reproduction soumise à autorisation du titulaire des droits d'exploitation



Détail : sacristie, vue partielle sud

IVR53_20013507992NUCA

Auteur de l'illustration : Claude Quillivic

(c) Inventaire général, ADAGP

reproduction soumise à autorisation du titulaire des droits d'exploitation



Vue générale nord

IVR53_20013500507XA

Auteur de l'illustration : Guy Artur, Auteur de l'illustration : Norbert Lambart

(c) Inventaire général, ADAGP

reproduction soumise à autorisation du titulaire des droits d'exploitation



Portail d'entrée

IVR53_19943500783X

Auteur de l'illustration : Guy Artur, Auteur de l'illustration : Norbert Lambart

(c) Inventaire général, ADAGP

reproduction soumise à autorisation du titulaire des droits d'exploitation



Vue intérieure prise de la nef vers le chœur

IVR53_20013501033XA

Auteur de l'illustration : Frédéric Jouet

(c) Inventaire général, ADAGP

reproduction soumise à autorisation du titulaire des droits d'exploitation



Vue intérieure prise du choeur vers la nef

IVR53_20013501034XA

Auteur de l'illustration : Frédéric Jouet

(c) Inventaire général, ADAGP

reproduction soumise à autorisation du titulaire des droits d'exploitation