

Bretagne, Ille-et-Vilaine  
Le Theil-de-Bretagne  
la Brahurie

## **Demeure, dite château de la Brahurie (Le Theil-de-Bretagne)**

### **Références du dossier**

Numéro de dossier : IA35046451

Date de l'enquête initiale : 2004

Date(s) de rédaction : 2004

Cadre de l'étude : enquête thématique régionale Inventaire des châteaux du 19e siècle en Bretagne

Degré d'étude : repéré

### **Désignation**

Dénomination : demeure

Parties constituantes non étudiées : parc, ferme

### **Compléments de localisation**

Milieu d'implantation : isolé

Références cadastrales :

### **Historique**

Période(s) principale(s) : 4e quart 19e siècle

### **Description**

Edifice de type ternaire avec toiture à croupe ; rez-de-chaussée surélevé sur caves. Plan rectangulaire, 3 travées ; double en profondeur. Important escalier descendant au jardin ; lucarnes cintrées.

### **Éléments descriptifs**

Matériau(x) du gros-oeuvre, mise en oeuvre et revêtement : granite ; brique ; appareil mixte ; pierre de taille

Matériau(x) de couverture : ardoise

Plan : plan rectangulaire régulier

Étage(s) ou vaisseau(x) : étage de soubassement, rez-de-chaussée surélevé, 1 étage carré, étage de comble

Élévations extérieures : élévation ordonnancée

### **Typologies et état de conservation**

Typologies : classique

### **Statut, intérêt et protection**

Statut de la propriété : propriété privée

### **Références documentaires**

#### **Documents figurés**

- "La Brahurie" - THEIL-DE-BRETAGNE (Ille.-et-Vilaine.) (A.D. Ille-et-Vilaine. Série Fi ; 6 Fi THEIL-DE-BRETAGNE (LE) 08).

## Annexe 1

### Etude d'inventaire sur le canton de Retiers, 1979 :

[Lien PDF](#)

## Annexe 2

20033517760NUCB : Archives départementales d'Ille-et-Vilaine, 6 Fi THEIL-DE-BRETAGNE (LE) 08.

## Illustrations



Vue générale au début du 20e siècle

Phot. Elise Lauranceau

IVR53\_20033517760NUCB

## Dossiers liés

### Dossiers de synthèse :

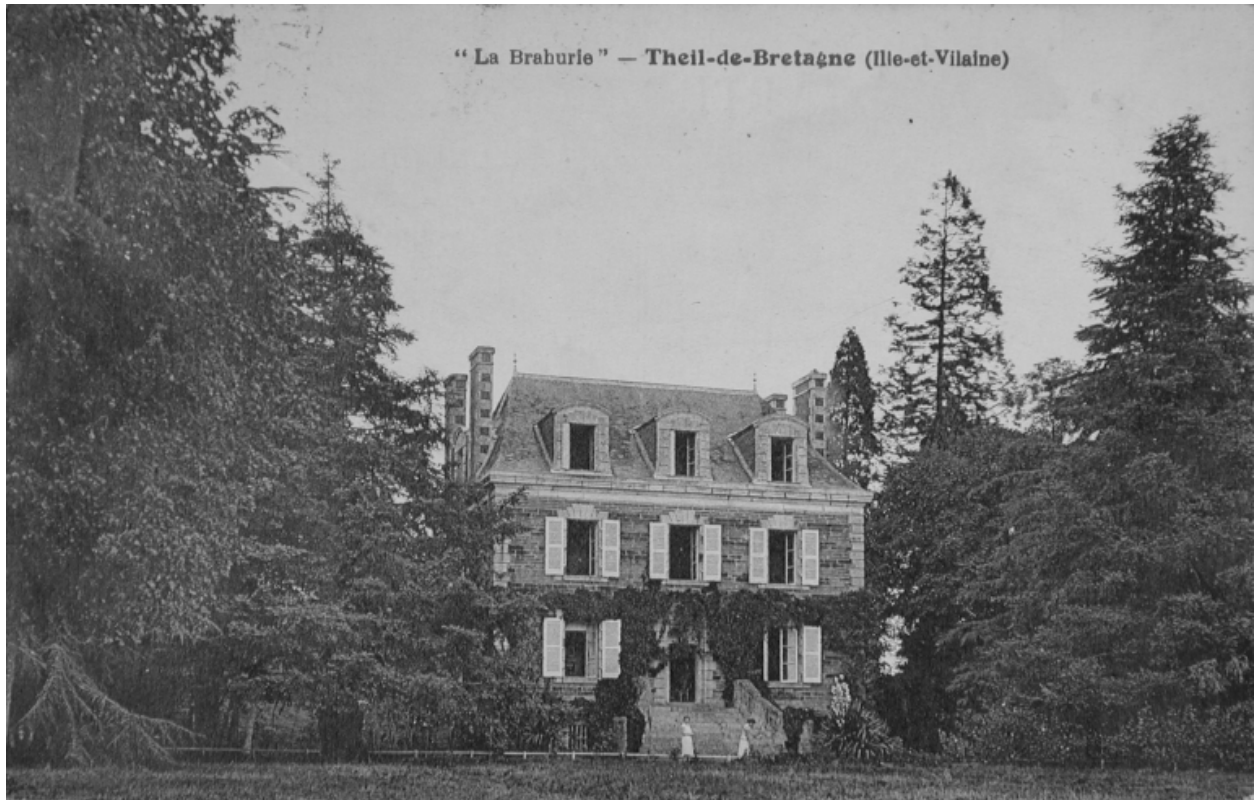
Les châteaux du 19e siècle en Bretagne (IA35046224)

Présentation de la commune du Theil-de-Bretagne (IA35041768) Bretagne, Ille-et-Vilaine, Le Theil-de-Bretagne

### Oeuvre(s) contenue(s) :

Auteur(s) du dossier : Elise Lauranceau

Copyright(s) : (c) Monuments historiques ; (c) Inventaire général



Vue générale au début du 20e siècle

IVR53\_20033517760NUCB

Auteur de l'illustration : Elise Lauranceau

(c) Inventaire général, ADAGP

reproduction soumise à autorisation du titulaire des droits d'exploitation