

Bretagne, Finistère
Saint-Pol-de-Léon
Kersaliou

Château de Kersaliou (Saint-Pol-de-Léon)

Références du dossier

Numéro de dossier : IA00065026

Date de l'enquête initiale : 1985

Date(s) de rédaction : 1985, 2004

Cadre de l'étude : inventaire topographique , enquête thématique régionale Inventaire des châteaux du 19e siècle en Bretagne

Degré d'étude : étudié

Désignation

Dénomination : château

Destinations successives : colonie de vacances

Parties constituantes non étudiées : jardin, chapelle, manoir

Compléments de localisation

Milieu d'implantation : isolé

Références cadastrales : 1971. AB 280, 281

Historique

Château construit vers 1880 pour la famille Gouyon de Beaufort sur le site d'un ancien manoir (inscrit MH 1932) transformé en ferme et restauré au début du 20e siècle par l'architecte morlaisien Heuzé.

Période(s) principale(s) : 4e quart 19e siècle

Personne(s) liée(s) à l'histoire de l'oeuvre : Gouyon de Beaufort (commanditaire, attribution par travaux historiques)

Description

Éléments descriptifs

Matériau(x) du gros-oeuvre, mise en oeuvre et revêtement : granite ; schiste ; enduit partiel ; pierre de taille ; moellon

Matériau(x) de couverture : ardoise

Étage(s) ou vaisseau(x) : 2 étages carrés

Élévations extérieures : élévation ordonnancée

Type(s) de couverture : terrasse ; toit en pavillon

Escaliers :

Typologies et état de conservation

Typologies : ex-nihilo (site ancien). Néogothique

Statut, intérêt et protection

Statut de la propriété : propriété privée

Références documentaires

Documents figurés

- **28.- ST-POL-de-LÉON (Finistère) Le vieux manoir de Kersaliou.** (A.D. 35 ; 6 Fi Saint-Pol-de-Léon).
- **1231 De SAINT-POL-DE-LÉON à ROSCOFF. Le Château de Kersaliou (vue principale), à M. le Comte de Gouyon de Beaufort.** ND. Phot. (A.D. 35 ; 6 Fi Saint-Pol-de-Léon).
- **1232 De SAINT-POL-DE-LÉON à ROSCOFF. Le Château de Kersaliou (vue d'ensemble), à M. le Comte de Gouyon de Beaufort.** ND. Phot. (A.D. 35 ; 6 Fi Saint-Pol-de-Léon).

Bibliographie

- **Le patrimoine des communes du Finistère**
Le patrimoine des communes du Finistère. Collection : Le patrimoine des communes de France. Paris : Flohic éditions 1998, 2 tomes.
p. 1411
- LE GUENNEC, Louis. **Morlaix et sa région.** Quimper : Les Amis de Louis Le Guennec, 1979.
p. 339

Annexe 1

Pré-inventaire de la commune de Saint-Pol-de-Léon, 1984 :

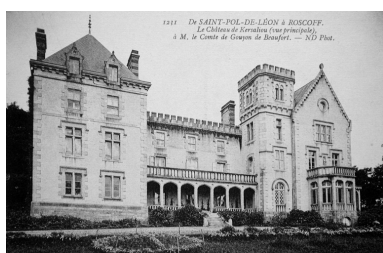
Lien [PDF](#)

Annexe 2

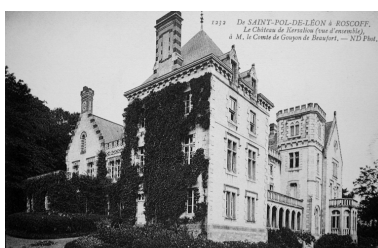
20042905587NUCB : Archives départementales d'Ille-et-Vilaine, 6 Fi Saint-Pol-de-Léon.

20042905590NUCB : Archives départementales d'Ille-et-Vilaine, 6 Fi Saint-Pol-de-Léon.

Illustrations



Vue générale de la façade principale
Phot. Elise Lauranceau
IVR53_20042905587NUCB



Vue d'ensemble
Phot. Elise Lauranceau
IVR53_20042905590NUCB



Elévation est : vue générale
Phot. Guy Artur, Phot.
Norbert Lambart
IVR53_19842900901V

Dossiers liés

Dossiers de synthèse :

Les châteaux du 19e siècle en Bretagne (IA35046224)

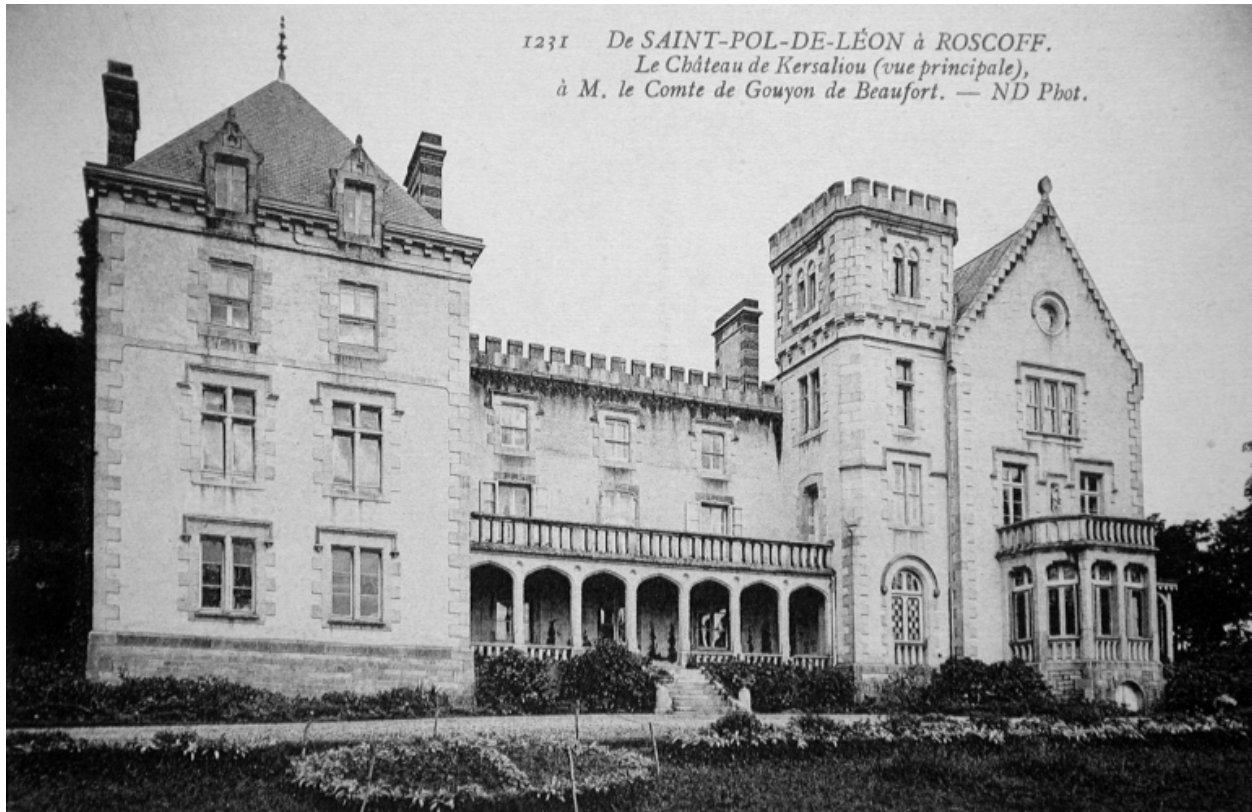
Présentation de la commune de Saint-Pol-de-Léon (IA00064912) Bretagne, Finistère, Saint-Pol-de-Léon

Oeuvre(s) contenue(s) :

Oeuvre(s) en rapport :

Manoir de Kersaliou (Saint-Pol-de-Léon) (IA00065027) Bretagne, Finistère, Saint-Pol-de-Léon, Kersaliou

Auteur(s) du dossier : Christel Douard, Catherine Toscer, Elise Lauranceau
Copyright(s) : (c) Inventaire général



Vue générale de la façade principale

IVR53_20042905587NUCB

Auteur de l'illustration : Elise Lauranceau

(c) Inventaire général, ADAGP

reproduction soumise à autorisation du titulaire des droits d'exploitation



Vue d'ensemble

IVR53_20042905590NUCB

Auteur de l'illustration : Elise Lauranceau

(c) Inventaire général, ADAGP

reproduction soumise à autorisation du titulaire des droits d'exploitation



Elévation est : vue générale

IVR53_19842900901V

Auteur de l'illustration : Guy Artur, Auteur de l'illustration : Norbert Lambart

(c) Inventaire général, ADAGP

reproduction soumise à autorisation du titulaire des droits d'exploitation