

La construction et la réparation navale au port du Légué (Saint-Brieuc)

Références du dossier

Numéro de dossier : IA22133788

Date de l'enquête initiale : 2025

Date(s) de rédaction : 2026

Cadre de l'étude : enquête thématique régionale Les ports de Bretagne

Auteur(s) du dossier : Erwana L'Haridon

Copyright(s) : (c) Région Bretagne

Désignation

Dénomination : cale de construction

Aires d'études : aire d'étude de la région Bretagne

Construction et réparation navale : une activité ancienne

"Le port du Légué fut très florissant sous le règne de Louis XVI. [...] Le Légué était renommé comme port de construction, et l'on voyait sortir de ses chantiers de nombreux et solides navires, jaugeant depuis 200 jusqu'au 500 tonneaux. Son commerce s'étendait jusqu'en Amérique et dans l'Inde, et 15 à 20 navires étaient chaque année armés pour la pêche de Terre-Neuve." (Atlas des ports maritimes de France, notice de M. Pelaud, port du Légué-Saint-Brieuc, 1878).

Sur le plan de l'ingénieur Perroud de 1784 trois sites de construction sont indiqués :

-port Favigo, à proximité du manoir,

-au lit-dit Le Légué, à proximité du quai d'Aiguillon,

-à Rohanay, à proximité du manoir.

L'ingénieur Piou dresse en 1796, un plan des cales et maisons à construire pour former le nouveau port. Il y projette 4 cales de construction et un gril de carénage à l'amont du pont du port Favigo qui n'est alors qu'un projet. Il prévoit aussi deux cales de construction où se situe actuellement l'ancienne aire d'évitage. L'implantation des sites de carénage et de réparation est sujet à discussion au cours du dernier quart du 18^e siècle. Ingénieurs et édiles établissent des comparaisons entre ports, ce qui leur permet de ne pas développer cette activité en amont de la rivière puisque présentant trop de contraintes (accessibilité difficile/tirant d'eau ; sol peu adapté pour le carénage et le calfatage ; proximité du pont et des voies de circulation entraînant des conflits de partage d'usage). *A la fin du 18e siècle, les chantiers du Légué-Saint-Brieuc produisent des navires de 200 à 700 tonneaux pour des commerçants de Brest, Lorient et Saint-Malo.*

Le plan de 1853, indique l'aire de construction au lieu-dit le Légué et l'aire carénage au sud, sur la commune de Saint-Brieuc.

L'aire de carénage et de construction, côté Légué, devient inutilisable lors de la mise en place d'une passerelle permettant le passage de la ligne de chemin de fer de Saint-Brieuc vers le phare. Cet espace est comblé alors que le pont-déversoir va être construit. L'offre de carénage est déplacée au nord du site d'écluse, sur la pointe de l'île sèche, par la construction d'un gril de carénage.

La réparation au 21^e siècle : cabine de peinture et grue de levage jusqu'à 350 tonnes darse de levage.

Références documentaires

Documents d'archive

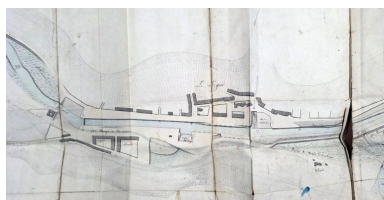
- **Notice Port du Légué-Saint-Brieuc**

M. Pelaud, ingénieur des Ponts et Chaussées. Notice Port du Légué-Saint-Brieuc, in Ports maritimes de la France, tome 3, imprimerie nationale, Paris, 1878

Liens web

- Plan des cales et maisons à construire pour former sur l'emplacement de la vieille rivière du Gouet le nouveau port, 1796 : <https://archives.saint-brieuc.fr/ark:/49249/s005458c9ecc5fc1/54dcc005b0d00>
- Ville de Saint-Brieuc, plan générale du port du Légué, 1853 : <https://archives.saint-brieuc.fr/ark:/49249/s005458c9ed3932d/54e32e0e1125e>
- Entreprise de chantier naval au Légué : <https://www.bretagne-info-nautisme.fr/fr/entreprises/entreprises-a-la-hune/entreprises/chantier-naval-du-legue>
- Article de Bretagne Economique : <https://www.bretagne-economique.com/actualites/reparation-navale-le-port-du-legue-saint-brieuc-fait-le-plein/>

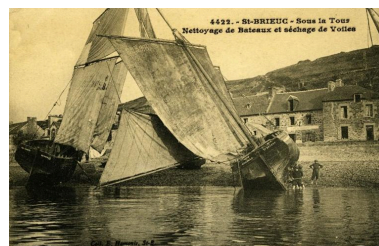
Illustrations



Projet d'établissement du bassin à flot, 1er octobre 1839 : situation des aires de construction et réparation navale
Repro. Erwana L'Haridon
IVR53_20262210322NUCA



Le Légué, aire de carénage et chantier naval, vers 1895
Phot. Auteur inconnu
IVR53_20262210071NUCA



Carte postale, scènes de réparation et carénage, coll. Hamonic, 16FI5228
Phot. Auteur inconnu
IVR53_20262210289NUCA



Le port du Légué et l'aire de carénage, début 20e siècle
Repro. Auteur inconnu
IVR53_20262210069NUCA



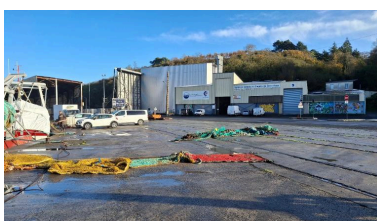
L'ancienne aire de carénage et sa cale d'accès
Repro. Auteur inconnu
IVR53_20262210070NUCA



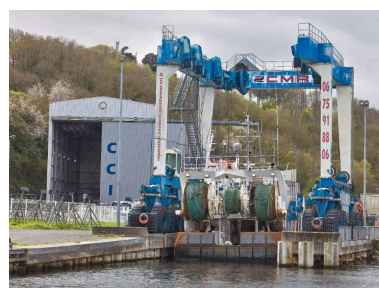
Carte postale, scènes de réparation et carénage, 16FI5228
Phot. Auteur inconnu,
Autr. Emile Hamonic
IVR53_20262210288NUCA



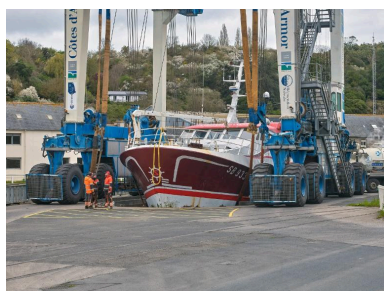
Carte postale, scènes de réparation et carénage
Phot. Auteur inconnu
IVR53_20262210287NUCA



vue générale de l'aire de réparation navale depuis le quai Surcouf
Phot. Erwana L'Haridon
IVR53_20262210007NUCA



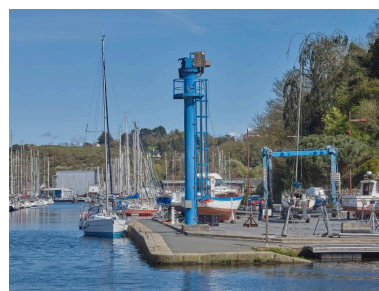
Le bateau de pêche dans la darse avant l'action de l'élévateur
Phot. Bernard Bègne
IVR53_20262200206NUCA



Manoeuvre de l'élévateur
Phot. Bernard Bègne
IVR53_20262200204NUCA



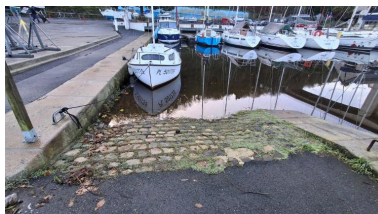
Darse de l'aire de réparation navale
Phot. Bernard Bègne
IVR53_20262200205NUCA



Aire de carénage et grue de levage
à proximité du port de plaisance
Phot. Bernard Bègne
IVR53_20262200272NUCA



L'ancienne aire d'évitage,
ancien gril de carénage,
actuellement port de plaisance
Phot. Erwana L'Haridon
IVR53_20262210291NUCA



Cale de l'ancien gril de carénage
Phot. Erwana L'Haridon
IVR53_20262210293NUCA



Cadastre de 1847 : emplacements
des sites de réparation et carénage
Phot. Auteur inconnu
IVR53_20252210683NUCA

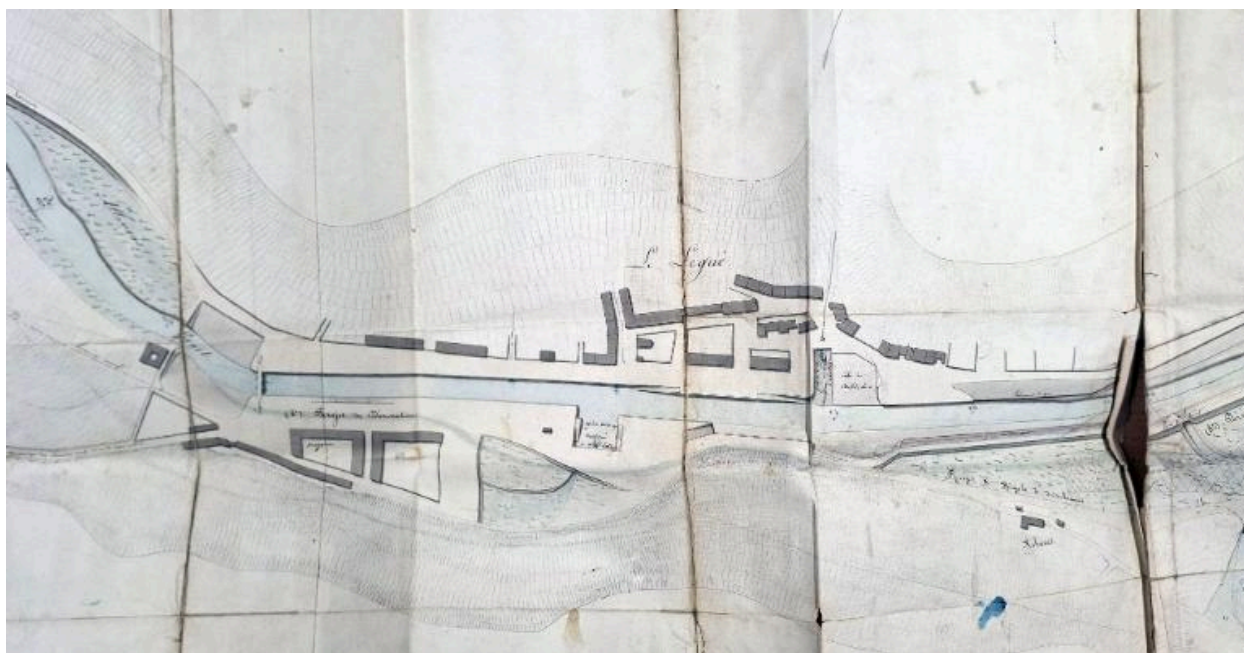
Dossiers liés

Édifices repérés et/ou étudiés :

Le site portuaire de Saint-Brieuc-Le Légué (Saint-Brieuc, Plérin) TRAVAIL EN COURS (IA22133762) Bretagne, Côtes-d'Armor, Saint-Brieuc, Le Légué

Auteur(s) du dossier : Erwana L'Haridon

Copyright(s) : (c) Région Bretagne



Projet d'établissement du bassin à flot, 1er octobre 1839 : situation des aires de construction et réparation navale

IVR53_20262210322NUCA

Auteur de l'illustration (reproduction) : Erwana L'Haridon

Date de prise de vue : 2026

(c) Archives départementales des Côtes-d'Armor

reproduction soumise à autorisation du titulaire des droits d'exploitation



Le Légué, aire de carénage et chantier naval, vers 1895

Référence du document reproduit :

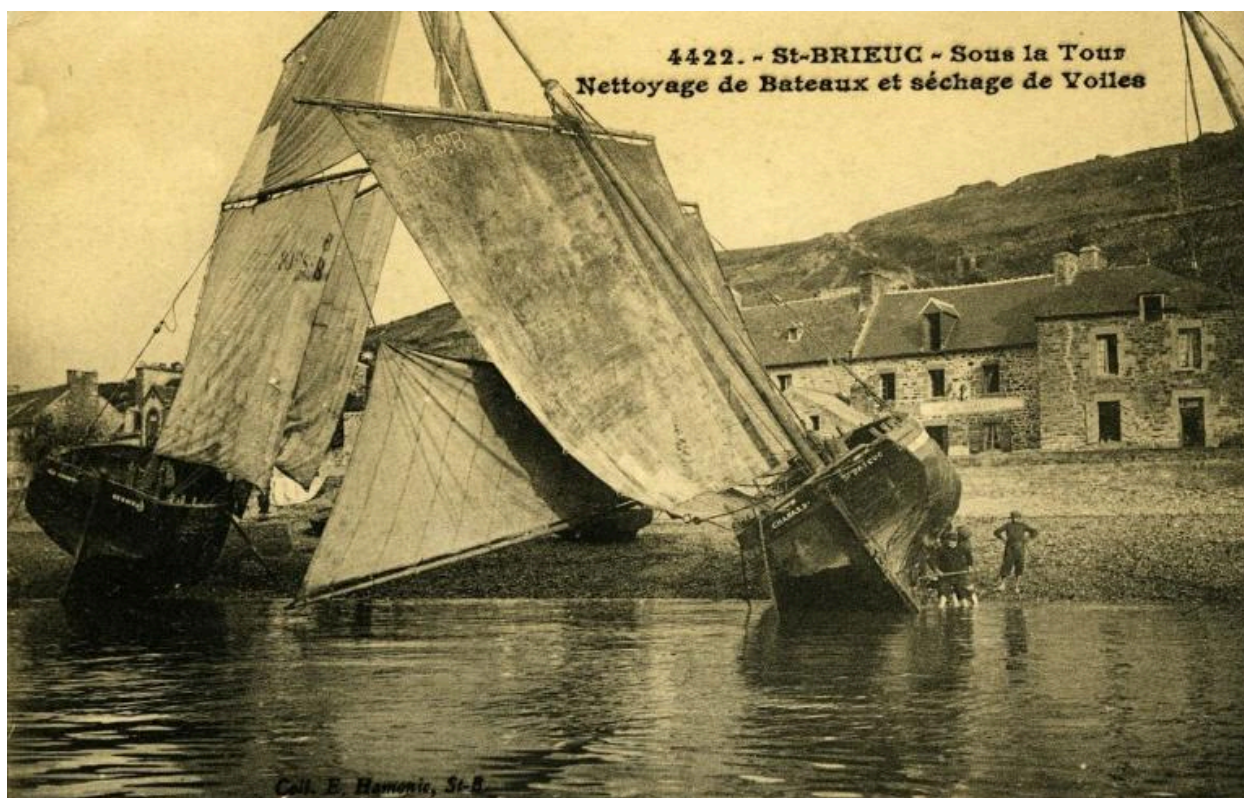
- **Le Légué, aire de carénage et chantier naval**
Photographie, Le Légué, aire de carénage et chantier naval
Musée de Bretagne (Rennes) : M0212_2021-7-1_a

IVR53_20262210071NUCA

Auteur de l'illustration : Auteur inconnu

(c) Musée de Bretagne

reproduction soumise à autorisation du titulaire des droits d'exploitation



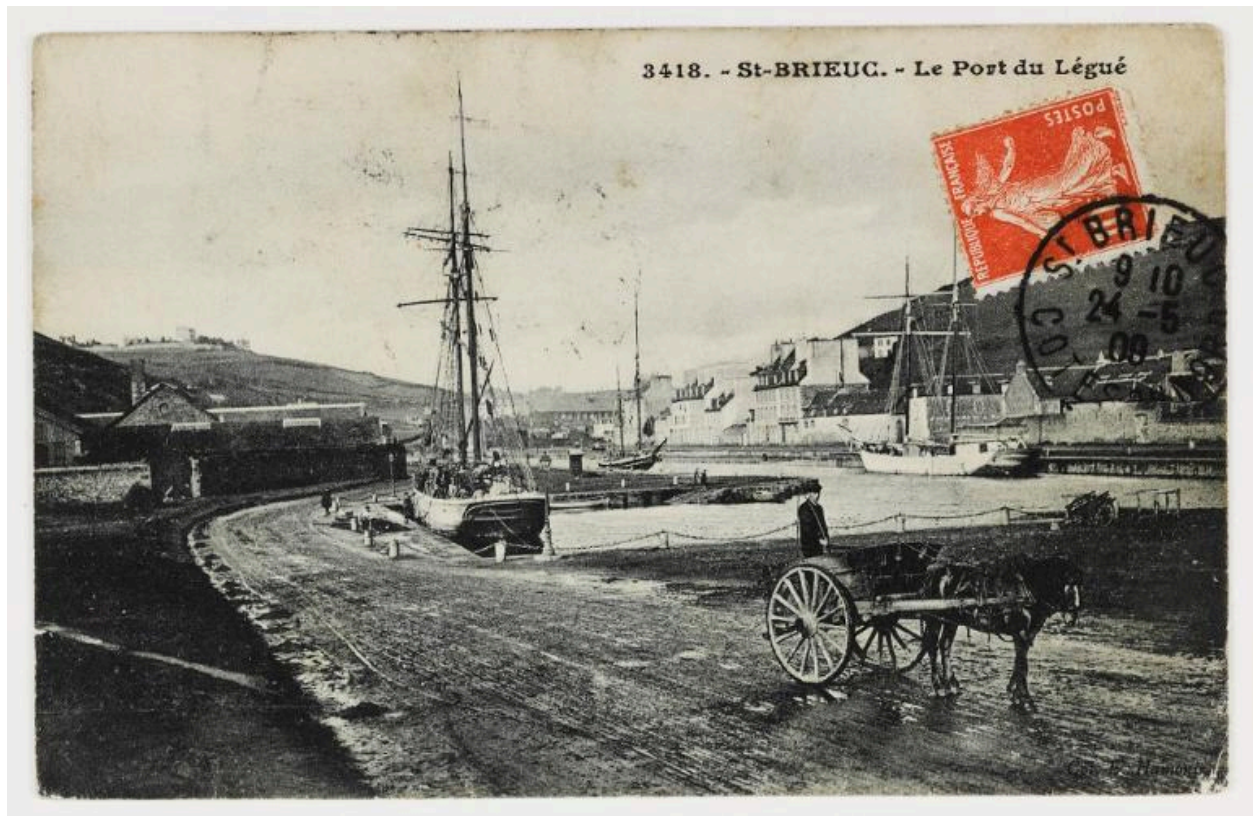
Carte postale, scènes de réparation et carénage, coll. Hamonic, 16FI5228

IVR53_20262210289NUCA

Auteur de l'illustration : Auteur inconnu

(c) Archives départementales des Côtes-d'Armor

reproduction soumise à autorisation du titulaire des droits d'exploitation



Le port du Légué et l'aire de carénage, début 20e siècle

Référence du document reproduit :

- **Le port du Légué**
Carte postale, Le port du Légué
Musée de Bretagne (Rennes) : M0212_AG-980-35-2-U

IVR53_20262210069NUCA

Auteur de l'illustration (reproduction) : Auteur inconnu

(c) Musée de Bretagne

reproduction soumise à autorisation du titulaire des droits d'exploitation



L'ancienne aire de carénage et sa cale d'accès

Référence du document reproduit :

- **Les quais du Légué**
Carte postale, Saint-Brieuc, Les quais du Légué, Artaud et Nozais, Nantes
Musée de Bretagne (Rennes) : M0212_AG-993-133-1736-U

IVR53_20262210070NUCA

Auteur de l'illustration (reproduction) : Auteur inconnu

(c) Musée de Bretagne

reproduction soumise à autorisation du titulaire des droits d'exploitation



Carte postale, scènes de réparation et carénage,16FI5228

Référence du document reproduit :

- **Entrée du port du Légué**
Carte postale, Entrée du port du Légué, coll. E. Hamonic
Archives départementales des Côtes-d'Armor : 16FI5228

IVR53_20262210288NUCA

Auteur de l'illustration : Auteur inconnu

Auteur du document reproduit : Emile Hamonic

(c) Archives départementales des Côtes-d'Armor

reproduction soumise à autorisation du titulaire des droits d'exploitation



Carte postale, scènes de réparation et carénage

IVR53_20262210287NUCA

Auteur de l'illustration : Auteur inconnu

(c) Archives départementales des Côtes-d'Armor

reproduction soumise à autorisation du titulaire des droits d'exploitation



vue générale de l'aire de réparation navale depuis le quai Surcouf

IVR53_20262210007NUCA

Auteur de l'illustration : Erwana L'Haridon

Date de prise de vue : 2026

(c) Région Bretagne

reproduction soumise à autorisation du titulaire des droits d'exploitation



Le bateau de pêche dans la darse avant l'action de l'élévateur

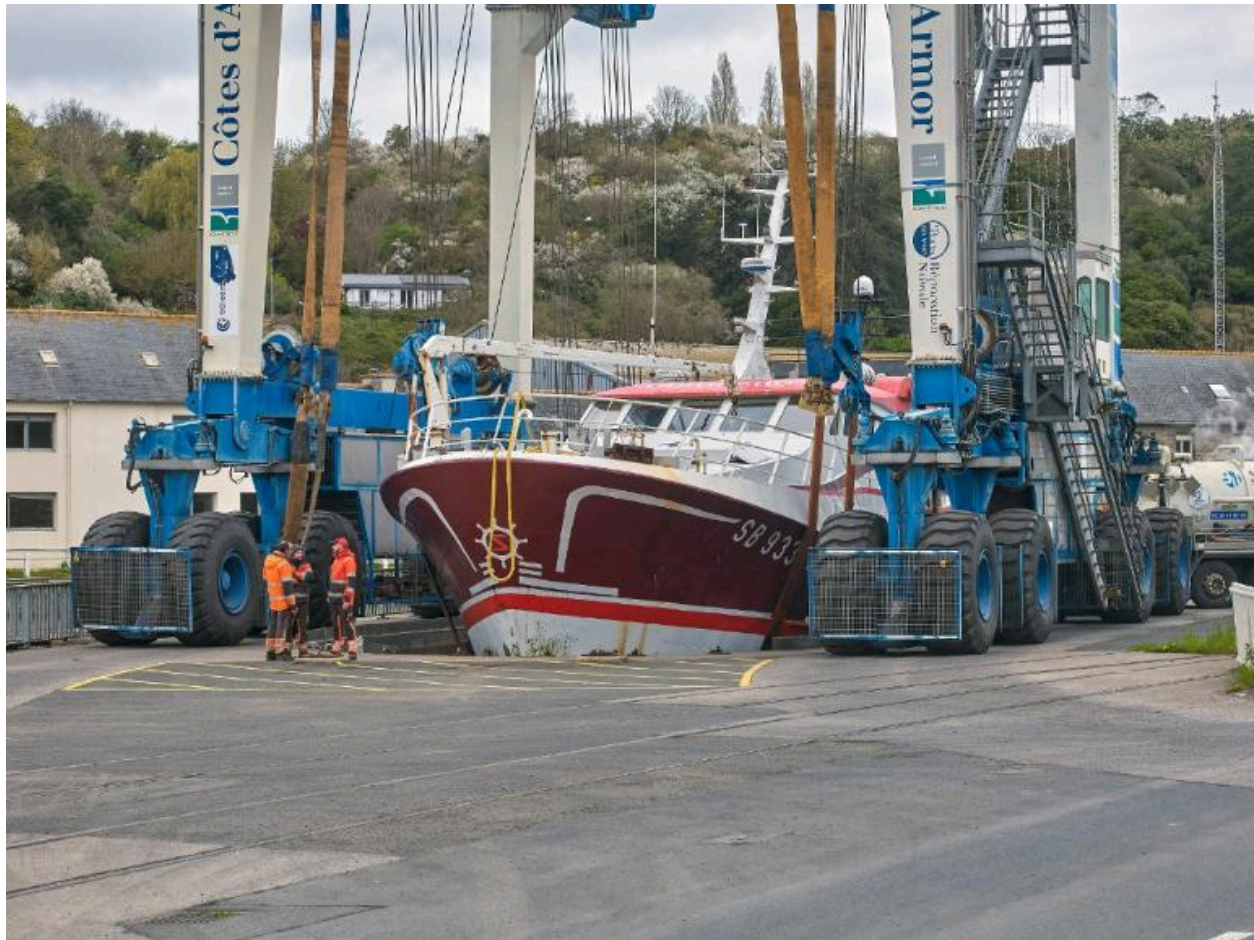
IVR53_20262200206NUCA

Auteur de l'illustration : Bernard Bègne

Date de prise de vue : 2026

(c) Région Bretagne

reproduction soumise à autorisation du titulaire des droits d'exploitation



Manoeuvre de l'élévateur

IVR53_20262200204NUCA

Auteur de l'illustration : Bernard Bègne

Date de prise de vue : 2026

(c) Région Bretagne

reproduction soumise à autorisation du titulaire des droits d'exploitation



Darse de l'aire de réparation navale

IVR53_20262200205NUCA

Auteur de l'illustration : Bernard Bègne

Date de prise de vue : 2026

(c) Région Bretagne

reproduction soumise à autorisation du titulaire des droits d'exploitation



Aire de carénage et grue de levage à proximité du port de plaisance

IVR53_20262200272NUCA

Auteur de l'illustration : Bernard Bègne

Date de prise de vue : 2026

(c) Région Bretagne

reproduction soumise à autorisation du titulaire des droits d'exploitation



L'ancienne aire d'évitage, ancien gril de carénage, actuellement port de plaisance

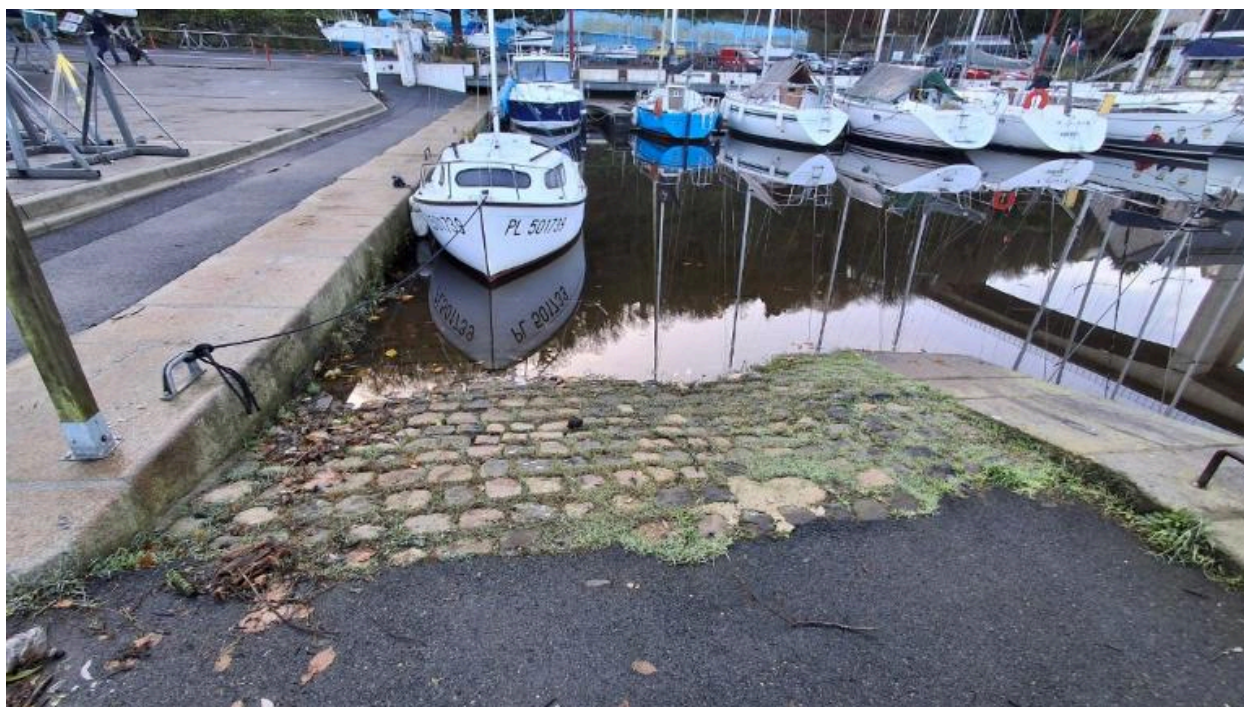
IVR53_20262210291NUCA

Auteur de l'illustration : Erwana L'Haridon

Date de prise de vue : 2025

(c) Région Bretagne

reproduction soumise à autorisation du titulaire des droits d'exploitation



Cale de l'ancien gril de carénage

IVR53_20262210293NUCA

Auteur de l'illustration : Erwana L'Haridon

Date de prise de vue : 2025

(c) Région Bretagne

reproduction soumise à autorisation du titulaire des droits d'exploitation



Cadastre de 1847 : emplacements des sites de réparation et carénage

Référence du document reproduit :

- **Cadastre de 1847 de Plérin, section D, détail (3P192_18)**
Cadastre de 1847 de Plérin, section D, détail (3P192_18)
Archives départementales des Côtes-d'Armor : 3P192_18

IVR53_20252210683NUCA

Auteur de l'illustration : Auteur inconnu

(c) Archives départementales des Côtes-d'Armor

reproduction soumise à autorisation du titulaire des droits d'exploitation