

Bretagne, Finistère  
Brest

## **DOSSIER A SUPPRIMER de PATRIMOINE BZH Urbanisme : les plans d'aménagement urbain (Brest)**

### **Références du dossier**

Numéro de dossier : IA29004647

Date de l'enquête initiale : 2008

Date(s) de rédaction : 2008

Cadre de l'étude : enquête thématique régionale Inventaire des fortifications littorales de Bretagne

Auteur(s) du dossier : Guillaume Lécueillier

Copyright(s) : (c) Région Bretagne

### **Désignation**

Dénomination : voiries

Aires d'études : Bretagne Nord

Localisations :

Bretagne, Finistère

Brest

### **Historique**

= dossier thématique

Période(s) principale(s) : 17e siècle 18e siècle 19e siècle 20e siècle

### **Description**

A étudier ultérieurement : - La ville avant la ville, - Le premier urbanisme : création de la ville par Vauban, - Les évolutions du 19e siècle, - L'entre-deux-guerres, - La destruction de la ville : "la table rase", - Les plans de l'urbaniste en chef Jean-Baptiste Mathon. Au niveau topographique : - Rive droite : Recouvrance, - Rive gauche : Brest même.

Décompte des œuvres : repérées 5 ; étudiée 0

### **Références documentaires**

#### **Documents d'archive**

- **Plan des lots d'affermage des terrains et des bâtiments militaires de la place de Brest, 1922**  
Fi. Documents Figurés. 5Fi. Plans et cartes. Plan, support papier, 1er quart 20e siècle, 1922.  
[https://archives.mairie-brest.fr/4DCGI/Web\\_voirLaNotice/34\\_01/5Fi1019/ILUMP999](https://archives.mairie-brest.fr/4DCGI/Web_voirLaNotice/34_01/5Fi1019/ILUMP999)  
Archives municipales et communautaires de Brest : 5Fi01019

#### **Documents figurés**

- **Photographie**  
Fi. Documents Figurés. 2 Fi. Photographies : format inférieur à 24x30 cm. Photographie, 2e quart 20e siècle, vers 1945.  
Archives municipales et communautaires de Brest : 2Fi02600
- **2Fi. Photographies**

Fi. Documents Figurés. 2Fi. Photographies : format inférieur à 24x30 cm. Carte postale, 4e quart 19e siècle-1er quart 20e siècle.

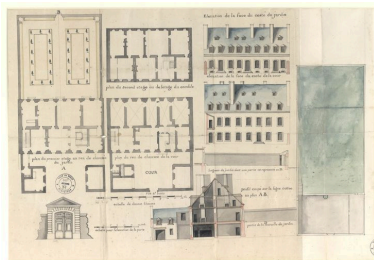
Archives municipales et communautaires de Brest : 2Fi02521

## Bibliographie

- LE GALLO (Y.) - HENWOOD (P.) - HENWOOD (A.) - BERTHOU (C.) - CHAMPOT (E.) - LE COUEDIC (D.) - DIEUDONNE (P.) - BOUVEL (F.) - WIEHL (M.), **Brest alias Brest : trois siècles d'urbanisme**, Mardaga, 1992, 239 p.

## Annexe 1

## Illustrations



Plan, coupes et élévation de l'hôtel de ville de Brest, 1791  
Repro. Archives municipales et communautaires.

Brest Métropole Océane  
IVR53\_20082909087NUCA

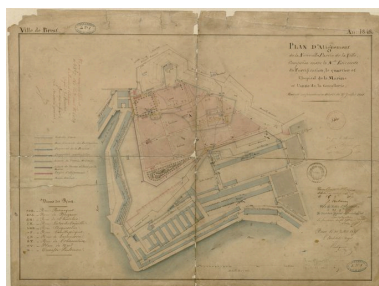


Section A de l'Harteloire : nouvelle enceinte, projet de quartier et voirie ; réseau de distribution d'eau, fait à Brest le 22 juillet 1848 par l'architecte Voyer signé par Pouliquen ; vu au Conseil Général des bâtiments civils à Paris le 12 mars 1849  
Repro. Archives municipales et communautaires. Brest Métropole Océane, Autr. architecte.  
Auguste Pouliquen Voyer  
IVR53\_20082909094NUCA

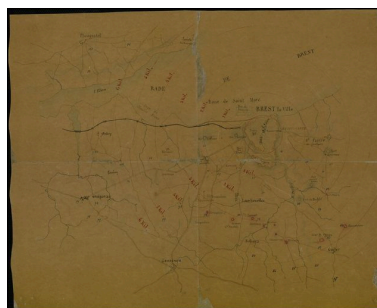


Plan indiquant la nouvelle enceinte proposée derrière l'anse de la Tonnellerie, l'hôpital et le quartier de la Marine, fait à Brest le 26 mai 1848 (d'après le procès verbal de conférence), vu en 1850 par les ministères de la Guerre et de l'Intérieur  
Repro. Archives municipales et communautaires.

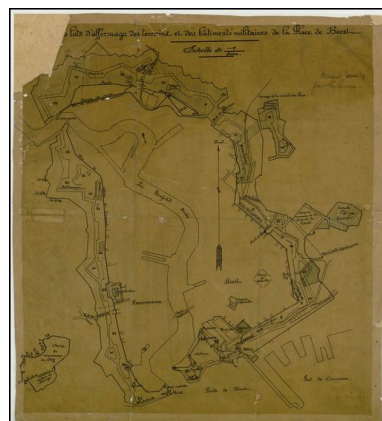
Brest Métropole Océane  
IVR53\_20082909096NUCA



Plan d'alignement de la nouvelle partie de la ville comprise entre la nouvelle enceinte de fortification, le quartier de l'hôpital de la Marine et l'anse de la Tonnellerie, fait à Brest le 22 juillet 1848 par l'architecte Voyer signé par Pouliquen

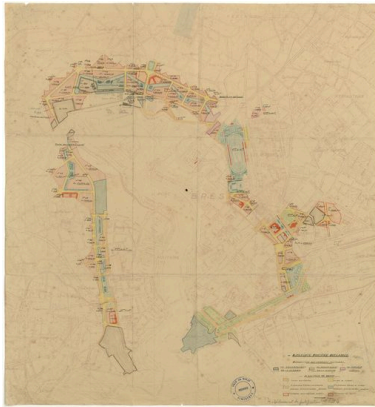


Plan de la ville et des environs de Brest : implantations militaires et distances, 1870  
Repro. Archives municipales et communautaires.  
Brest Métropole Océane



Plan des lots d'affermage des terrains et des bâtiments militaires de la place de Brest, 1922

Repro. Archives municipales  
et communautaires. Brest  
Métropole Océane, Autr. architecte.  
Auguste Pouliquen Voyer  
IVR53\_20082909095NUCA



Plan de la ville et des fortifications de  
Brest : enceinte fortifiée déclassée,  
répartition des terrains militaires  
en 12 lots, 1935 par Milineau  
Repro. Archives municipales et  
communautaires. Brest Métropole  
Océane, Autr. Georges Milineau  
IVR53\_20082910534NUCA

Vue panoramique de Brest en 1945  
par le photographe Henri Chalois :  
la destruction de Brest même  
Repro. Archives municipales  
et communautaires. Brest  
Métropole Océane, Phot.  
Guillaume (retouche) Lécueillier,  
Autr. Henri Chalois  
IVR53\_20082908976NUC

Vue panoramique de Brest en  
1945 par le photographe Henri  
Chalois : la destruction de Brest  
même. L'église Saint-Louis  
Repro. Archives municipales  
et communautaires. Brest  
Métropole Océane, Phot.  
Guillaume (retouche) Lécueillier,  
Autr. Henri Chalois  
IVR53\_20082908979NUC



IVR53\_20082910536NUCA



Vue panoramique de Brest en 1945  
par le photographe Henri Chalois :  
la destruction de Brest même  
Repro. Archives municipales  
et communautaires. Brest  
Métropole Océane, Phot.  
Guillaume (retouche) Lécueillier,  
Autr. Henri Chalois  
IVR53\_20082908974NUC

Vue panoramique de Brest en 1945  
par le photographe Henri Chalois :  
la destruction de Brest même  
Repro. Archives municipales  
et communautaires. Brest  
Métropole Océane, Phot.  
Guillaume (retouche) Lécueillier,  
Autr. Henri Chalois  
IVR53\_20082908977NUC



Vue panoramique de Brest en  
1945 par le photographe Henri  
Chalois : la destruction de Brest  
même. L'église Saint-Louis  
Repro. Archives municipales et  
communautaires. Brest Métropole  
Océane, Autr. Henri Chalois  
IVR53\_20082908983NUC

Vue panoramique de Brest en  
1955 par le photographe Henri  
Chalois depuis le sommet d'une  
des grues de l'arsenal : la Penfeld,  
la reconstruction de Brest même  
Repro. Archives municipales  
et communautaires. Brest  
Métropole Océane, Phot.

Repro. Archives municipales  
et communautaires.  
Brest Métropole Océane  
IVR53\_20082910535NUCA

Vue panoramique de Brest en  
1945 par le photographe Henri  
Chalois : la destruction de  
Brest même. Les fortifications  
Repro. Archives municipales  
et communautaires. Brest  
Métropole Océane, Phot.  
Guillaume (retouche) Lécueillier,  
Autr. Henri Chalois  
IVR53\_20082908975NUC

Vue panoramique de Brest en 1945  
par le photographe Henri Chalois :  
la destruction de Brest même  
Repro. Archives municipales  
et communautaires. Brest  
Métropole Océane, Phot.  
Guillaume (retouche) Lécueillier,  
Autr. Henri Chalois  
IVR53\_20082908978NUC

Vue panoramique de Brest en 1945  
par le photographe Henri Chalois :  
la destruction de Brest même. A  
l'arrière-plan : le pont transbordeur  
Repro. Archives municipales  
et communautaires. Brest  
Métropole Océane, Phot.  
Guillaume (retouche) Lécueillier,  
Autr. Henri Chalois  
IVR53\_20082908980NUC

Vue panoramique de Brest en  
1955 par le photographe Henri  
Chalois depuis le sommet d'une  
des grues de l'arsenal : la Penfeld,  
la reconstruction de Brest même  
Repro. Archives municipales  
et communautaires. Brest  
Métropole Océane, Phot.

Vue du bas de la rue Neuve à Recouvrance à Brest : tour Tanguy, château et fontaine de Recouvrance (à droite sur la photographie)  
Repro. Archives municipales et communautaires.  
Brest Métropole Océane  
IVR53\_20082910266NUCB

Guillaume (retouche) Lécueillier,  
Autr. Henri Chalois  
IVR53\_20082908973NUC

Guillaume (retouche) Lécueillier,  
Autr. Henri Chalois  
IVR53\_20082908981NUC

Vue panoramique de Brest en 1955 par le photographe Henri Chalois depuis le sommet d'une des grues de l'arsenal : la Penfeld, la reconstruction de Brest même  
Repro. Archives municipales et communautaires. Brest Métropole Océane, Phot.  
Guillaume (retouche) Lécueillier,  
Autr. Henri Chalois  
IVR53\_20082908982NUC

Vue panoramique de Brest en 1955 par le photographe Henri Chalois depuis le sommet d'une des grues de l'arsenal : la Penfeld, la reconstruction de Brest même  
Repro. Archives municipales et communautaires. Brest Métropole Océane, Phot.  
Guillaume (retouche) Lécueillier,  
Autr. Henri Chalois  
IVR53\_20082908984NUC

Vue panoramique de Brest en 1955 par le photographe Henri Chalois depuis le sommet d'une des grues de l'arsenal : la Penfeld, la reconstruction de Brest même  
Repro. Archives municipales et communautaires. Brest Métropole Océane, Phot.  
Guillaume (retouche) Lécueillier,  
Autr. Henri Chalois  
IVR53\_20082908985NUC

Vue panoramique de Brest en 1955 par le photographe Henri Chalois depuis le sommet d'une des grues de l'arsenal : la Penfeld, la reconstruction de Brest même  
Repro. Archives municipales et communautaires. Brest Métropole Océane, Phot.  
Guillaume (retouche) Lécueillier,  
Autr. Henri Chalois  
IVR53\_20082908986NUC

Vue panoramique de Brest en 1955 par le photographe Henri Chalois depuis le sommet d'une des grues de l'arsenal : la Penfeld, la reconstruction de Brest même  
Repro. Archives municipales et communautaires. Brest Métropole Océane, Phot.  
Guillaume (retouche) Lécueillier,  
Autr. Henri Chalois  
IVR53\_20082908987NUC

Vue panoramique de Brest en 1955 par le photographe Henri Chalois depuis le sommet d'une des grues de l'arsenal : la Penfeld et l'arsenal  
Repro. Archives municipales et communautaires. Brest Métropole Océane, Phot.  
Guillaume (retouche) Lécueillier,  
Autr. Henri Chalois  
IVR53\_20082908988NUC

Vue panoramique de Brest en 1955 par le photographe Henri Chalois depuis le sommet d'une des grues de l'arsenal : la Penfeld et l'arsenal. Vestiges de bâtiment, tunnel de la voie ferrée de l'arsenal  
Repro. Archives municipales et communautaires. Brest Métropole Océane, Phot.  
Guillaume (retouche) Lécueillier,  
Autr. Henri Chalois  
IVR53\_20082908989NUC



Vue de Brest vers 1950 : le Bouguen. Travaux d'arasement et de terrassement des fortifications. Installation des baraques pour le logement des sinistrés. Fondation d'une baraque au premier plan  
Repro. Archives municipales et communautaires. Brest Métropole Océane, Phot.  
Guillaume (retouche) Lécueillier,  
Autr. Auteur inconnu  
IVR53\_20082908990NUC



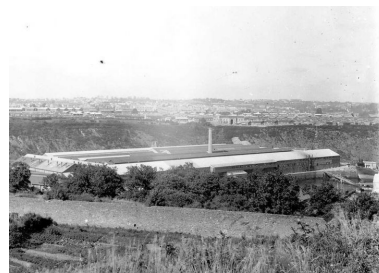
Vue de Brest vers 1950 : le Landais. Travaux d'arasement et de terrassement des fortifications. Installation des baraques pour le logement des sinistrés  
Repro. Archives municipales et communautaires. Brest Métropole Océane, Phot.  
Guillaume (retouche) Lécueillier,  
Autr. Auteur inconnu  
IVR53\_20082908991NUC



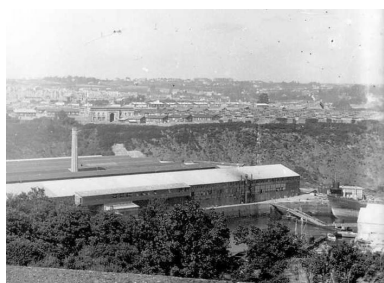
Vue de Brest vers 1950 : le Landais. Travaux d'arasement et de terrassement des fortifications. Installation des baraques pour le relogement des sinistrés. Au premier plan : vestiges de fortification  
Repro. Archives municipales et communautaires. Brest Métropole Océane, Phot. Guillaume (retouche) Lécueillier, Autr. Auteur inconnu  
IVR53\_20082908992NUC



Vue de Brest vers 1950 : le Bouguen depuis Quéliverzan, les baraques. Au premier plan : mur de clôture de l'arsenal  
Repro. Archives municipales et communautaires. Brest Métropole Océane, Phot. Guillaume (retouche) Lécueillier, Autr. Auteur inconnu  
IVR53\_20082908993NUC



Vue de Brest vers 1950 : le Bouguen depuis Quéliverzan, les baraques. Bâtiments en fer de l'arsenal  
Repro. Archives municipales et communautaires. Brest Métropole Océane, Phot. Guillaume (retouche) Lécueillier, Autr. Auteur inconnu  
IVR53\_20082908994NUC



Vue de Brest vers 1950 : le Bouguen depuis Quéliverzan, les baraques. Porte du Corps de place, puis de Penfeld ou du Bouguen (tourné vers la ville)  
Repro. Archives municipales et communautaires. Brest Métropole Océane, Phot. Guillaume (retouche) Lécueillier, Autr. Auteur inconnu  
IVR53\_20082908995NUC

## Dossiers liés

### Dossier(s) de synthèse :

Portes de la ville de Brest (et des demi-lunes) (IA29004677) Bretagne, Finistère, Brest

### Édifices repérés et/ou étudiés :

Demeure dite "Maison de la fontaine" actuellement salle d'exposition, 18 rue de l'Église (Brest) (IA29004665) Bretagne, Finistère, Brest, Recouvrance, 18 rue de l'Église

Edicules, édifices ou ensembles d'édifices emblématiques du vieux Brest (IA29004689) Bretagne, Finistère, Brest

Edicules, édifices ou ensembles d'édifices emblématiques du vieux Brest détruits ou réduits à l'état de vestiges (Brest) (IA29004688) Bretagne, Finistère, Brest

Ensemble d'édifices à cour commune composé de la "Maison Bruslé" et d'un alignement de deux immeubles à logement, 16 rue Lars (Brest) (IA29004667) Bretagne, Finistère, Brest, Recouvrance, 16 rue Lars

Ensembles de trois immeubles collectifs, Quéliverzan (Brest) (IA29004669) Bretagne, Finistère, Brest, Quéliverzan

Maison, 4 rue Traverse de l'Église (Brest) (IA29004666) Bretagne, Finistère, Brest, Recouvrance, 4 rue Traverse de l'Église

Quartier (détruit) puis boulevard de la Marine, Sept-Saints, Quartier intra-muros de la rive gauche (Brest) (IA29004671) Bretagne, Finistère, Brest, Quartier intra-muros de la rive gauche, Sept-Saints

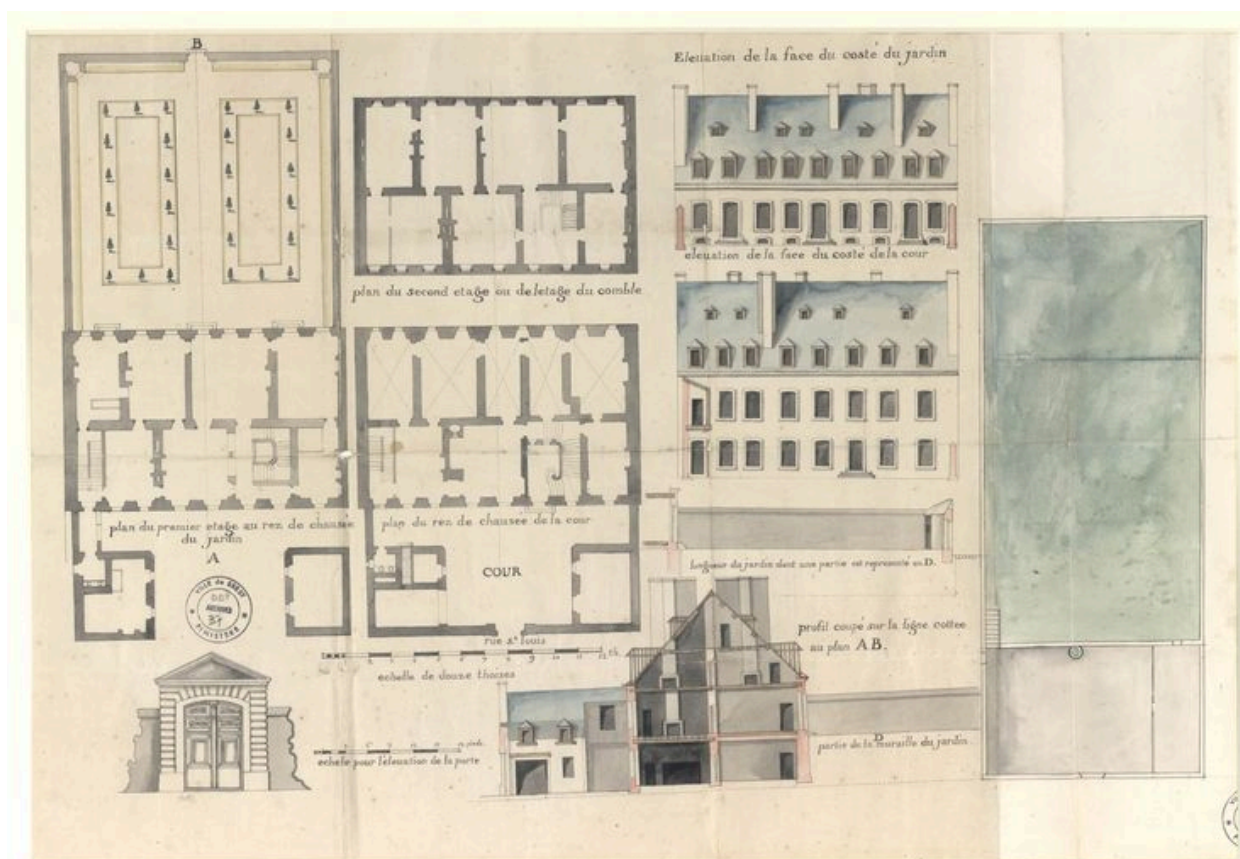
Quartier (remblayé) puis Boulevard Jean-Moulin, Keravel, Quartier intra-muros de la rive gauche (Brest) (IA29004672) Bretagne, Finistère, Brest, Quartier intra-muros de la rive gauche, Keravel

Quartiers de baraques (pendant la Reconstruction, détruits), Bellevue, Le Bergot, Le Bouguen, Kérangoff, Kéréder, Le Landais, Polygone, Le Point du Jour, Quéliverzan, Rouisan (Brest) (IA29004670) Bretagne, Finistère, Brest, Bellevue, Le Bergot, Le Bouguen, Kérangoff, Kéréder, Le Landais, Polygone, Le Point du Jour, Quéliverzan, Rouisan  
Rue Saint-Malo (Brest) (IA29001881) Bretagne, Finistère, Brest, rue Saint-Malo  
Secteur urbain de Kervallon : jardin d'agrément, demeure dite "Maison du corsaire", cale, quai, débit de boissons dit "La descente de Kervallon", bunkers puis "jardins familiaux collectifs" et parc des Rives de Penfeld (Brest) (IA29001882) Bretagne, Finistère, Brest, Rive Droite, Kervallon

Auteur(s) du dossier : Guillaume Lécueillier

Copyright(s) : (c) Région Bretagne





Plan, coupes et élévation de l'hôtel de ville de Brest, 1791

Référence du document reproduit :

- Fi. Documents Figurés. 5Fi. Plans et cartes. Plan, support papier, 4e quart 18e siècle, 1791.  
Archives municipales et communautaires de Brest : 5Fi01114

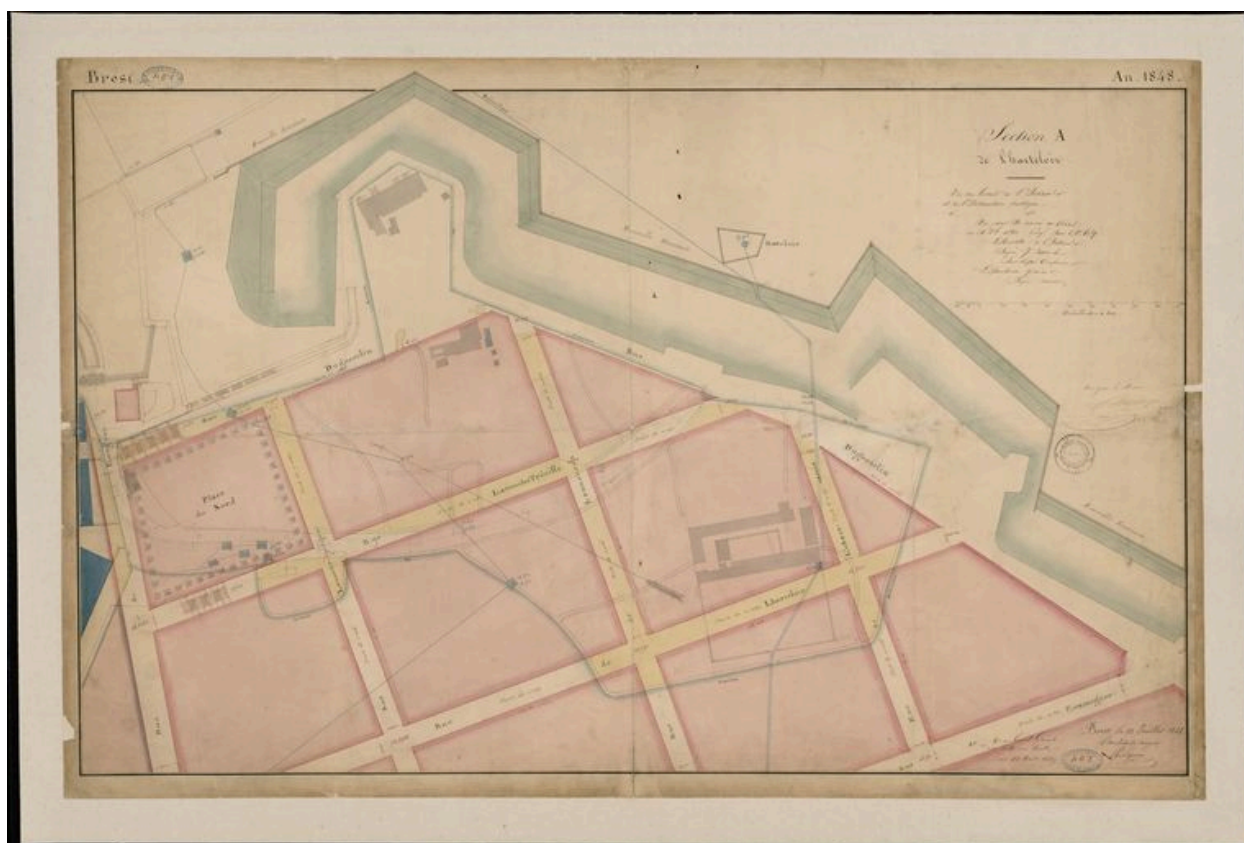
IVR53\_20082909087NUCA

Auteur de l'illustration (reproduction) : Archives municipales et communautaires. Brest Métropole Océane

Technique de relevé : relevé manuel ;

(c) Brest Métropole Océane

reproduction soumise à autorisation du titulaire des droits d'exploitation



Section A de l'Harteloire : nouvelle enceinte, projet de quartier et voirie ; réseau de distribution d'eau, fait à Brest le 22 juillet 1848 par l'architecte Voyer signé par Pouliquen ; vu au Conseil Général des bâtiments civils à Paris le 12 mars 1849

Référence du document reproduit :

- Fi. Documents Figurés. 5Fi. Plans et cartes. Plan, support papier, 2e quart 19e siècle, 22 juillet 1848 ; 12 mars 1849.  
Archives municipales et communautaires de Brest : 5Fi00617

IVR53\_20082909094NUCA

Auteur de l'illustration (reproduction) : Archives municipales et communautaires. Brest Métropole Océane

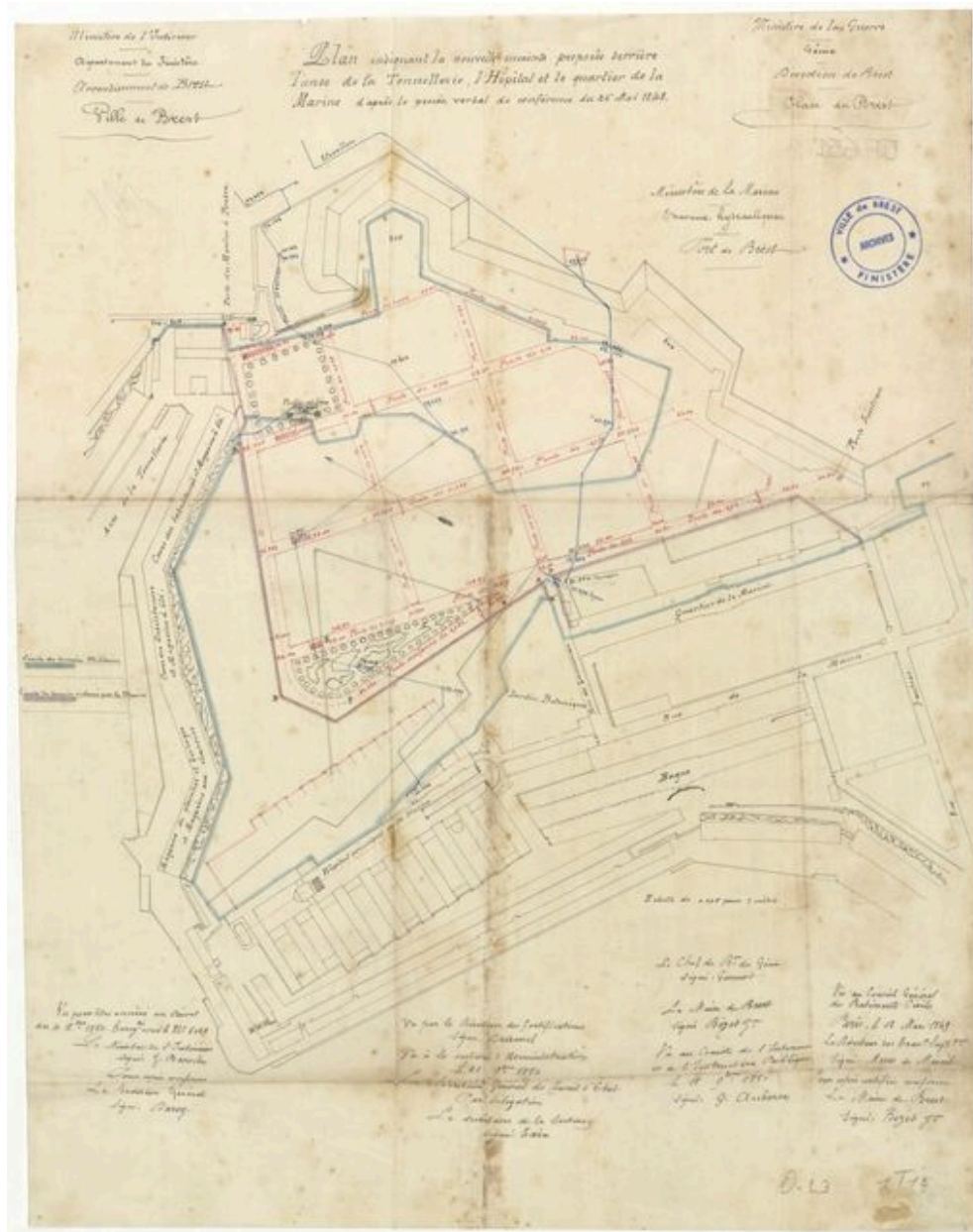
Auteur du document reproduit : architecte. Auguste Pouliquen Voyer

Technique de relevé : relevé manuel ;

(c) Brest Métropole Océane

reproduction soumise à autorisation du titulaire des droits d'exploitation





Plan indiquant la nouvelle enceinte proposée derrière l'anse de la Tonnellerie, l'hôpital et le quartier de la Marine, fait à Brest le 26 mai 1848 (d'après le procès verbal de conférence), vu en 1850 par les ministères de la Guerre et de l'Intérieur

Référence du document reproduit :

- Fi. Documents Figurés. 5Fi. Plans et cartes. Plan, support papier, 2e quart 19e siècle, 26 mai 1848. Archives municipales et communautaires de Brest : 5Fi00651

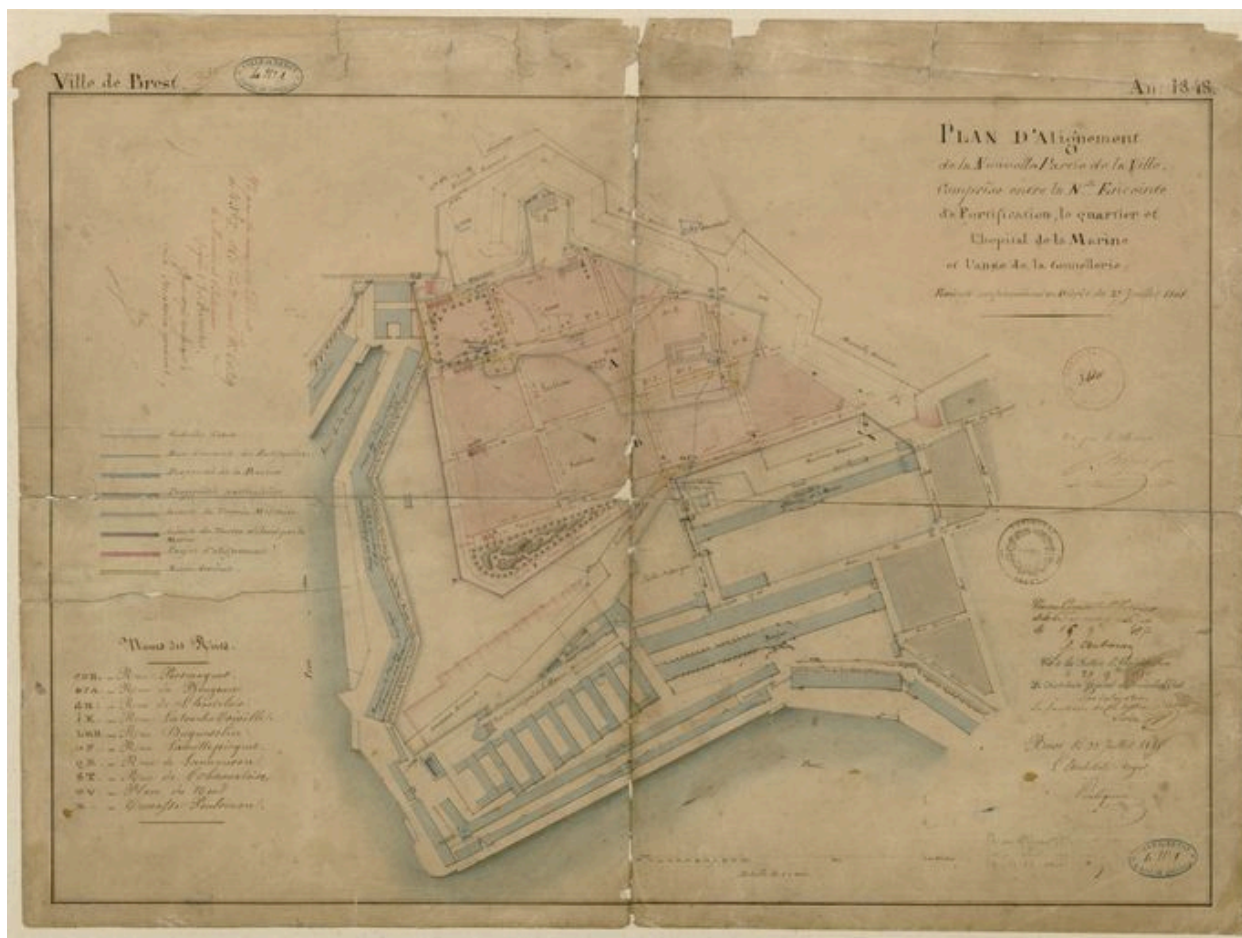
IVR53\_20082909096NUCA

Auteur de l'illustration (reproduction) : Archives municipales et communautaires. Brest Métropole Océane

Technique de relevé : relevé manuel ;

(c) Brest Métropole Océane

reproduction soumise à autorisation du titulaire des droits d'exploitation



Plan d'alignement de la nouvelle partie de la ville comprise entre la nouvelle enceinte de fortification, le quartier de l'hôpital de la Marine et l'anse de la Tonnellerie, fait à Brest le 22 juillet 1848 par l'architecte Voyer signé par Pouliquen

Référence du document reproduit :

- Fi. Documents Figurés. 5Fi. Plans et cartes. Plan, support papier, 2e quart 19e siècle, 22 juillet 1848.  
Archives municipales et communautaires de Brest : 5Fi00618

IVR53\_20082909095NUCA

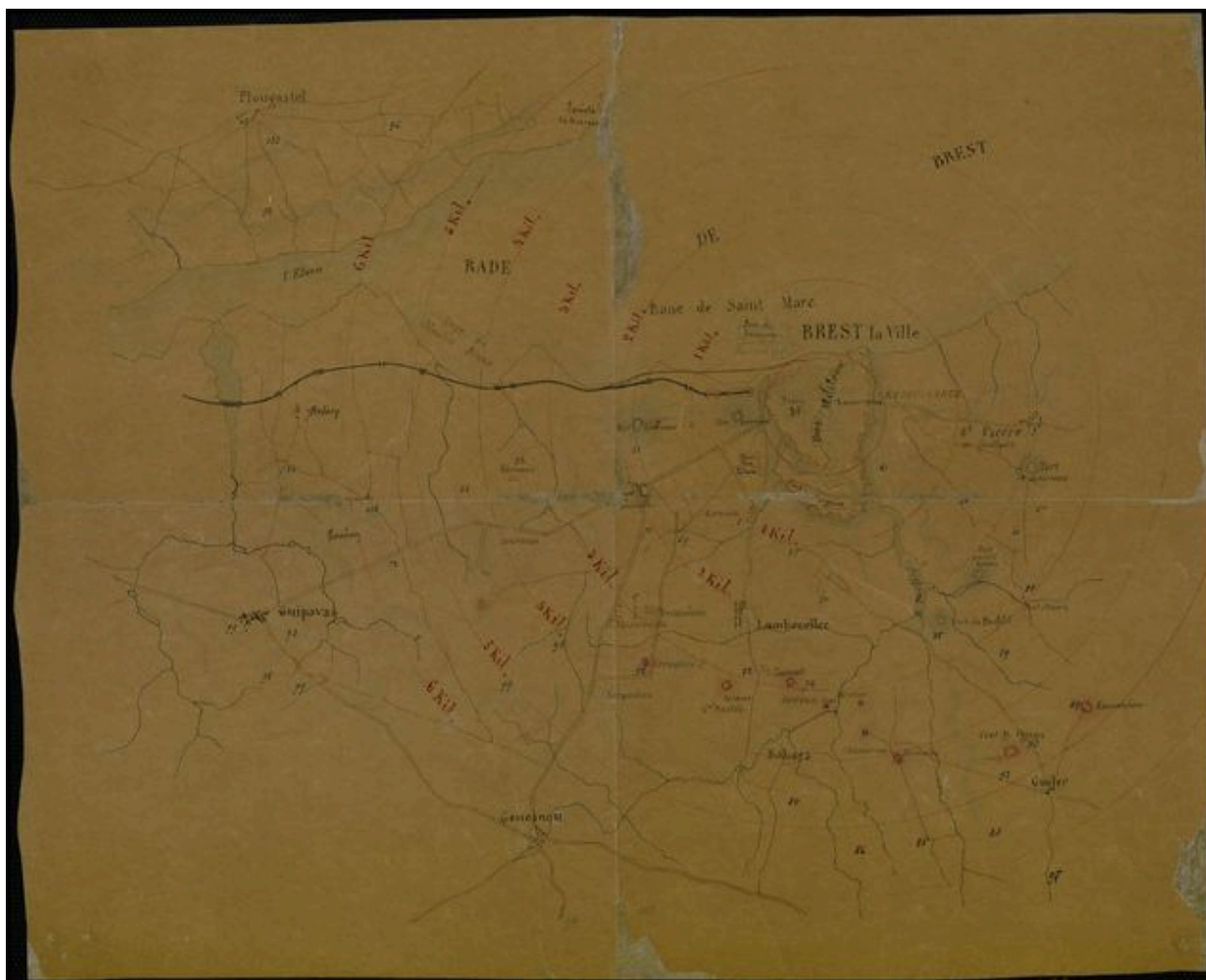
Auteur de l'illustration (reproduction) : Archives municipales et communautaires. Brest Métropole Océane

Auteur du document reproduit : architecte. Auguste Pouliquen Voyer

Technique de relevé : relevé manuel ;

(c) Brest Métropole Océane

reproduction soumise à autorisation du titulaire des droits d'exploitation



Plan de la ville et des environs de Brest : implantations militaires et distances, 1870

Référence du document reproduit :

- Fi. Documents Figurés. 5Fi. Plans et cartes. Plan, support papier, 2e moitié 19e siècle.  
Archives municipales et communautaires de Brest : 5Fi01133

IVR53\_20082910536NUCA

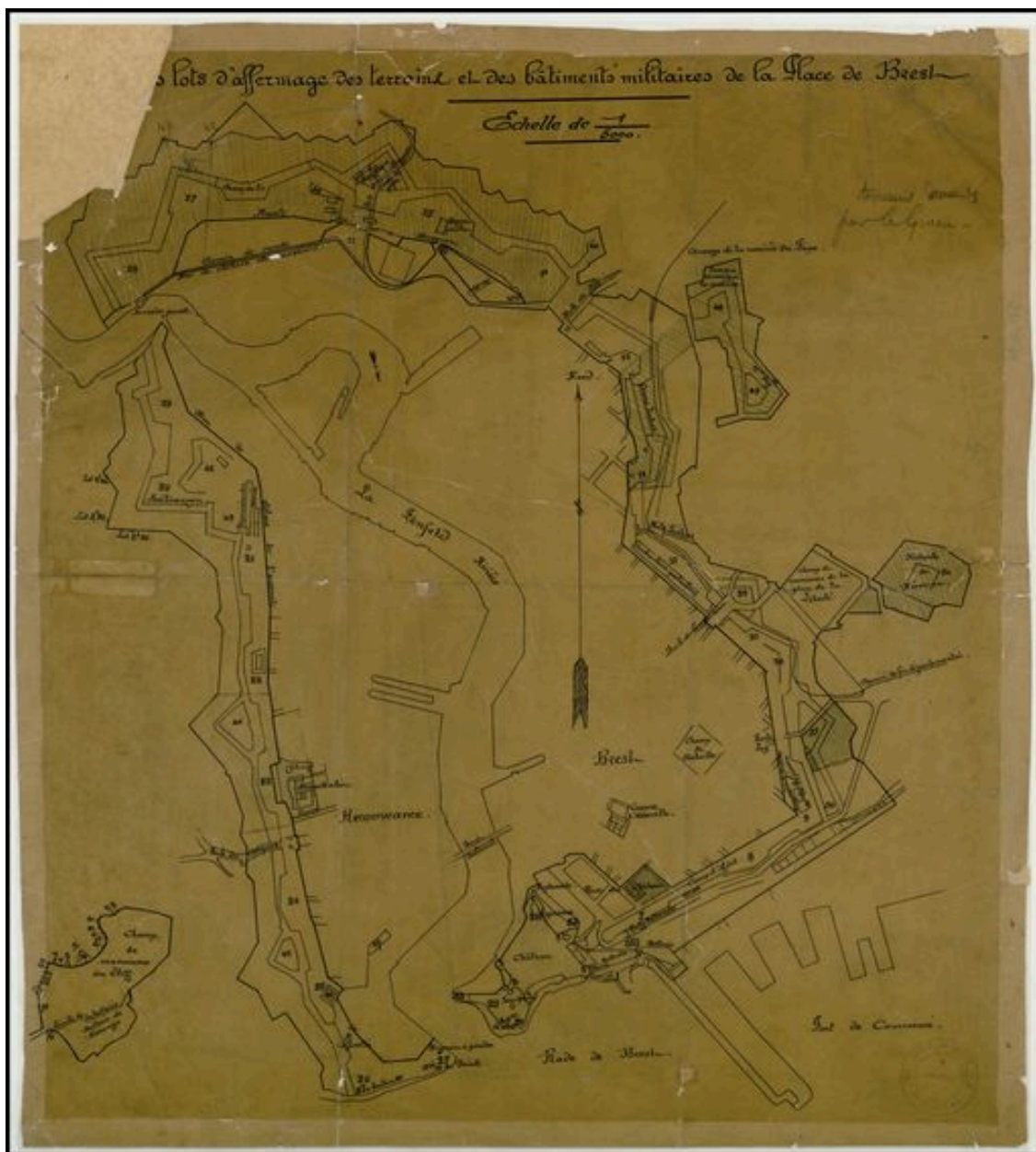
Auteur de l'illustration (reproduction) : Archives municipales et communautaires. Brest Métropole Océane

Technique de relevé : relevé manuel ;

(c) Brest Métropole Océane

reproduction soumise à autorisation du titulaire des droits d'exploitation





Plan des lots d'affermage des terrains et des bâtiments militaires de la place de Brest, 1922

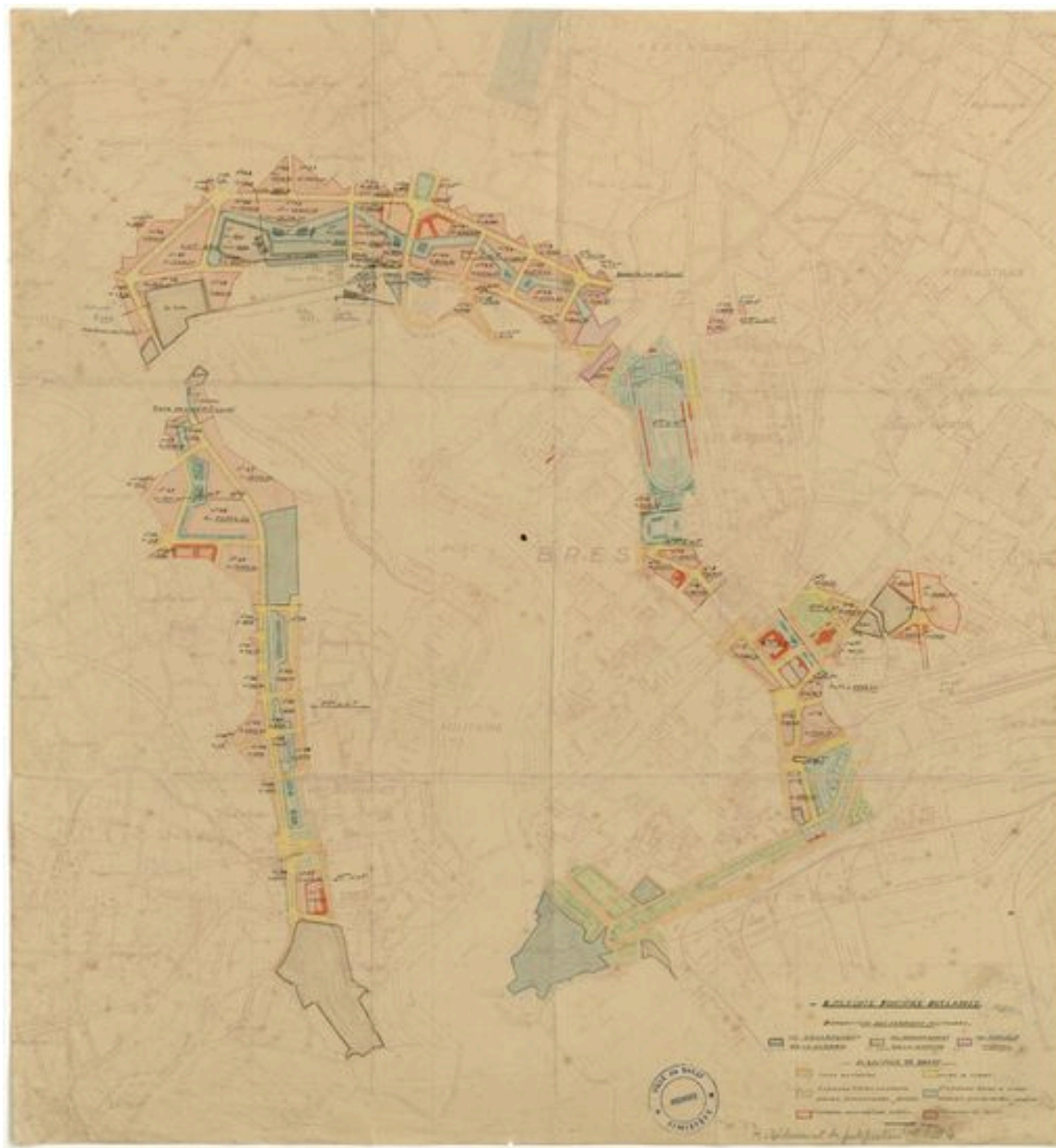
Référence du document reproduit :

- **Plan des lots d'affermage des terrains et des bâtiments militaires de la place de Brest, 1922**  
Fi. Documents Figurés. 5Fi. Plans et cartes. Plan, support papier, 1er quart 20e siècle, 1922.  
[https://archives.mairie-brest.fr/4DCGI/Web\\_voirLaNotice/34\\_01/5Fi1019/ILUMP999](https://archives.mairie-brest.fr/4DCGI/Web_voirLaNotice/34_01/5Fi1019/ILUMP999)  
Archives municipales et communautaires de Brest : 5Fi01019

IVR53\_20082910535NUCA

Auteur de l'illustration (reproduction) : Archives municipales et communautaires. Brest Métropole Océane  
Technique de relevé : relevé manuel ;

(c) Brest Métropole Océane  
reproduction soumise à autorisation du titulaire des droits d'exploitation



Plan de la ville et des fortifications de Brest : enceinte fortifiée déclassée, répartition des terrains militaires en 12 lots, 1935 par Milineau

Référence du document reproduit :

- Fi. Documents Figurés. 5Fi. Plans et cartes. Plan, support papier, 2e quart 20e siècle, 1935.  
Archives municipales et communautaires de Brest : 5Fi00815

IVR53\_20082910534NUCA

Auteur de l'illustration (reproduction) : Archives municipales et communautaires. Brest Métropole Océane

Auteur du document reproduit : Georges Milineau

Technique de relevé : relevé manuel ;

(c) Brest Métropole Océane

reproduction soumise à autorisation du titulaire des droits d'exploitation





Vue panoramique de Brest en 1945 par le photographe Henri Chalois : la destruction de Brest même

Référence du document reproduit :

- Fi. Documents Figurés. 1Fi. Photographies : format supérieur à 24x30 cm. Photographie, 1,15 x 9,65 mètres, 2e quart 20e siècle.  
Archives municipales et communautaires de Brest : 1Fi00211

IVR53\_20082908974NUC

Auteur de l'illustration (reproduction) : Archives municipales et communautaires. Brest Métropole Océane, Auteur de l'illustration : Guillaume (retouche) Lécueillier

Auteur du document reproduit : Henri Chalois

Date de prise de vue : 1945

(c) Brest Métropole Océane  
reproduction interdite

Vue panoramique de Brest en 1945 par le photographe Henri Chalois : la destruction de Brest même. Les fortifications

Référence du document reproduit :

- Fi. Documents Figurés. 1Fi. Photographies : format supérieur à 24x30 cm. Photographie, 1,15 x 9,65 mètres, 2e quart 20e siècle.

Archives municipales et communautaires de Brest : Détail de 1Fi00211

IVR53\_20082908975NUC

Auteur de l'illustration (reproduction) : Archives municipales et communautaires. Brest Métropole Océane, Auteur de l'illustration : Guillaume (retouche) Lécuillier

Auteur du document reproduit : Henri Chalois

Date de prise de vue : 1945

(c) Brest Métropole Océane  
reproduction interdite

Vue panoramique de Brest en 1945 par le photographe Henri Chalois : la destruction de Brest même

Référence du document reproduit :

- Fi. Documents Figurés. 1Fi. Photographies : format supérieur à 24x30 cm. Photographie, 1,15 x 9,65 mètres, 2e quart 20e siècle.

Archives municipales et communautaires de Brest : Détail de 1Fi00211

IVR53\_20082908976NUC

Auteur de l'illustration (reproduction) : Archives municipales et communautaires. Brest Métropole Océane, Auteur de l'illustration : Guillaume (retouche) Lécuillier

Auteur du document reproduit : Henri Chalois

Date de prise de vue : 1945

(c) Brest Métropole Océane

reproduction interdite

Vue panoramique de Brest en 1945 par le photographe Henri Chalois : la destruction de Brest même

Référence du document reproduit :

- Fi. Documents Figurés. 1Fi. Photographies : format supérieur à 24x30 cm. Photographie, 1,15 x 9,65 mètres, 2e quart 20e siècle.

Archives municipales et communautaires de Brest : Détail de 1Fi00211

IVR53\_20082908977NUC

Auteur de l'illustration (reproduction) : Archives municipales et communautaires. Brest Métropole Océane, Auteur de l'illustration : Guillaume (retouche) Lécuillier

Auteur du document reproduit : Henri Chalois

Date de prise de vue : 1945

(c) Brest Métropole Océane

reproduction interdite

Vue panoramique de Brest en 1945 par le photographe Henri Chalois : la destruction de Brest même

Référence du document reproduit :

- Fi. Documents Figurés. 1Fi. Photographies : format supérieur à 24x30 cm. Photographie, 1,15 x 9,65 mètres, 2e quart 20e siècle.

Archives municipales et communautaires de Brest : Détail de 1Fi00211

IVR53\_20082908978NUC

Auteur de l'illustration (reproduction) : Archives municipales et communautaires. Brest Métropole Océane, Auteur de l'illustration : Guillaume (retouche) Lécuillier

Auteur du document reproduit : Henri Chalois

Date de prise de vue : 1945

(c) Brest Métropole Océane

reproduction interdite



Vue panoramique de Brest en 1945 par le photographe Henri Chalois : la destruction de Brest même. L'église Saint-Louis

Référence du document reproduit :

- Fi. Documents Figurés. 1Fi. Photographies : format supérieur à 24x30 cm. Photographie, 1,15 x 9,65 mètres, 2e quart 20e siècle.  
Archives municipales et communautaires de Brest : Détail de 1Fi00211

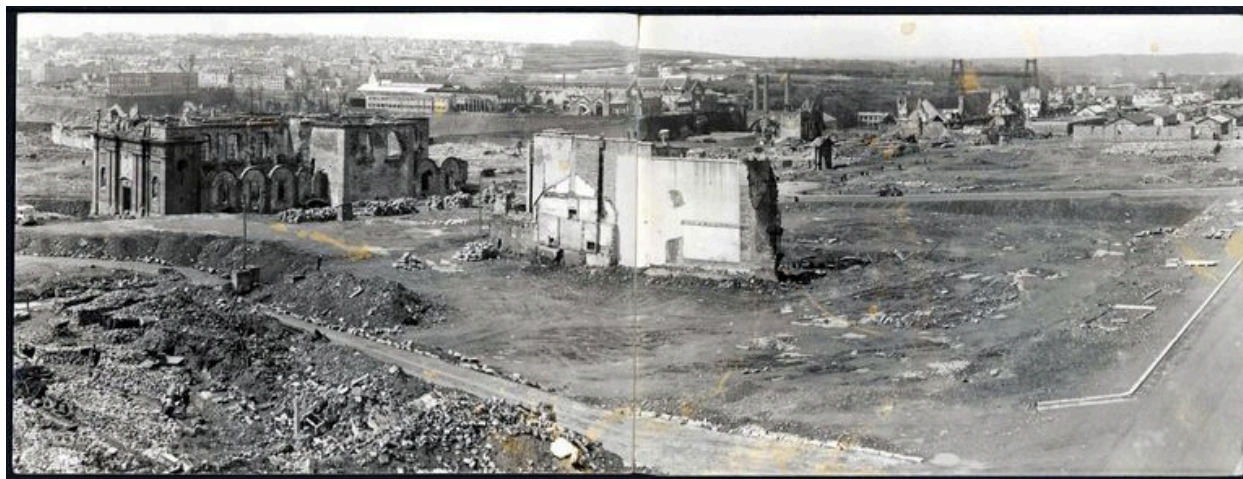
IVR53\_20082908979NUC

Auteur de l'illustration (reproduction) : Archives municipales et communautaires. Brest Métropole Océane, Auteur de l'illustration : Guillaume (retouche) Lécueillier

Auteur du document reproduit : Henri Chalois

Date de prise de vue : 1945

(c) Brest Métropole Océane  
reproduction interdite



Vue panoramique de Brest en 1945 par le photographe Henri Chalois : la destruction de Brest même. L'église Saint-Louis

Référence du document reproduit :

- **Photographie**

Fi. Documents Figurés. 2 Fi. Photographies : format inférieur à 24x30 cm. Photographie, 2e quart 20e siècle, vers 1945.

Archives municipales et communautaires de Brest : 2Fi02600

IVR53\_20082908983NUC

Auteur de l'illustration (reproduction) : Archives municipales et communautaires. Brest Métropole Océane

Auteur du document reproduit : Henri Chalois

Date de prise de vue : 1945

(c) Brest Métropole Océane

reproduction interdite

Vue panoramique de Brest en 1945 par le photographe Henri Chalois : la destruction de Brest même. A l'arrière-plan : le pont transbordeur

Référence du document reproduit :

- Fi. Documents Figurés. 1Fi. Photographies : format supérieur à 24x30 cm. Photographie, 1,15 x 9,65 mètres, 2e quart 20e siècle.  
Archives municipales et communautaires de Brest : Détail de 1Fi00211

IVR53\_20082908980NUC

Auteur de l'illustration (reproduction) : Archives municipales et communautaires. Brest Métropole Océane, Auteur de l'illustration : Guillaume (retouche) Lécueillier

Auteur du document reproduit : Henri Chalois

Date de prise de vue : 1945

(c) Brest Métropole Océane

reproduction interdite



Vue du bas de la rue Neuve à Recouvrance à Brest : tour Tanguy, château et fontaine de Recouvrance (à droite sur la photographie)

Référence du document reproduit :

- **2Fi. Photographies**

Fi. Documents Figurés. 2Fi. Photographies : format inférieur à 24x30 cm. Carte postale, 4e quart 19e siècle-1er quart 20e siècle.

Archives municipales et communautaires de Brest : 2Fi02521

IVR53\_20082910266NUCB

Auteur de l'illustration (reproduction) : Archives municipales et communautaires. Brest Métropole Océane

Date de prise de vue : 1945

(c) Brest Métropole Océane

reproduction soumise à autorisation du titulaire des droits d'exploitation

Vue panoramique de Brest en 1955 par le photographe Henri Chalois depuis le sommet d'une des grues de l'arsenal : la Penfeld, la reconstruction de Brest même

Référence du document reproduit :

- Fi. Documents Figurés. 1Fi. Photographies : format supérieur à 24x30 cm. Photographie, 1,18 x 8,05 mètres, 3e quart 20e siècle, 1955.  
Archives municipales et communautaires de Brest : Fi00069

IVR53\_20082908973NUC

Auteur de l'illustration (reproduction) : Archives municipales et communautaires. Brest Métropole Océane, Auteur de l'illustration : Guillaume (retouche) Lécueillier

Auteur du document reproduit : Henri Chalois

Date de prise de vue : 1955

(c) Brest Métropole Océane

reproduction interdite



Vue panoramique de Brest en 1955 par le photographe Henri Chalois depuis le sommet d'une des grues de l'arsenal : la Penfeld, la reconstruction de Brest même

Référence du document reproduit :

- Fi. Documents Figurés. 1Fi. Photographies : format supérieur à 24x30 cm. Photographie, 1,18 x 8,05 mètres, 3e quart 20e siècle, 1955.  
Archives municipales et communautaires de Brest : Détail de Fi00069

IVR53\_20082908981NUC

Auteur de l'illustration (reproduction) : Archives municipales et communautaires. Brest Métropole Océane, Auteur de l'illustration : Guillaume (retouche) Lécueillier

Auteur du document reproduit : Henri Chalois

Date de prise de vue : 1955

(c) Brest Métropole Océane

reproduction interdite

Vue panoramique de Brest en 1955 par le photographe Henri Chalois depuis le sommet d'une des grues de l'arsenal : la Penfeld, la reconstruction de Brest même

Référence du document reproduit :

- Fi. Documents Figurés. 1Fi. Photographies : format supérieur à 24x30 cm. Photographie, 1,18 x 8,05 mètres, 3e quart 20e siècle, 1955.  
Archives municipales et communautaires de Brest : Détail de Fi00069

IVR53\_20082908982NUC

Auteur de l'illustration (reproduction) : Archives municipales et communautaires. Brest Métropole Océane, Auteur de l'illustration : Guillaume (retouche) Lécueillier

Auteur du document reproduit : Henri Chalois

Date de prise de vue : 1955

(c) Brest Métropole Océane

reproduction interdite

Vue panoramique de Brest en 1955 par le photographe Henri Chalois depuis le sommet d'une des grues de l'arsenal : la Penfeld, la reconstruction de Brest même

Référence du document reproduit :

- Fi. Documents Figurés. 2 Fi. Photographies : format inférieur à 24x30 cm. Photographie, 3e quart 20e siècle, vers 1950-1955.  
Archives municipales et communautaires de Brest : 2Fi02834\_01

IVR53\_20082908984NUC

Auteur de l'illustration (reproduction) : Archives municipales et communautaires. Brest Métropole Océane, Auteur de l'illustration : Guillaume (retouche) Lécueillier

Auteur du document reproduit : Henri Chalois

Date de prise de vue : 1955

(c) Brest Métropole Océane

reproduction interdite

Vue panoramique de Brest en 1955 par le photographe Henri Chalois depuis le sommet d'une des grues de l'arsenal : la Penfeld, la reconstruction de Brest même

Référence du document reproduit :

- Fi. Documents Figurés. 2 Fi. Photographies : format inférieur à 24x30 cm. Photographie, 3e quart 20e siècle, vers 1950-1955.  
Archives municipales et communautaires de Brest : 2Fi02834\_02

IVR53\_20082908985NUC

Auteur de l'illustration (reproduction) : Archives municipales et communautaires. Brest Métropole Océane, Auteur de l'illustration : Guillaume (retouche) Lécueillier

Auteur du document reproduit : Henri Chalois

Date de prise de vue : 1955

(c) Brest Métropole Océane

reproduction interdite

Vue panoramique de Brest en 1955 par le photographe Henri Chalois depuis le sommet d'une des grues de l'arsenal : la Penfeld, la reconstruction de Brest même

Référence du document reproduit :

- Fi. Documents Figurés. 2 Fi. Photographies : format inférieur à 24x30 cm. Photographie, 3e quart 20e siècle, vers 1950-1955.  
Archives municipales et communautaires de Brest : 2Fi02835\_03

IVR53\_20082908986NUC

Auteur de l'illustration (reproduction) : Archives municipales et communautaires. Brest Métropole Océane, Auteur de l'illustration : Guillaume (retouche) Lécueillier

Auteur du document reproduit : Henri Chalois

Date de prise de vue : 1955

(c) Brest Métropole Océane

reproduction interdite



Vue panoramique de Brest en 1955 par le photographe Henri Chalois depuis le sommet d'une des grues de l'arsenal : la Penfeld, la reconstruction de Brest même

Référence du document reproduit :

- Fi. Documents Figurés. 2 Fi. Photographies : format inférieur à 24x30 cm. Photographie, 3e quart 20e siècle, vers 1950-1955.  
Archives municipales et communautaires de Brest : 2Fi02835\_02

IVR53\_20082908987NUC

Auteur de l'illustration (reproduction) : Archives municipales et communautaires. Brest Métropole Océane, Auteur de l'illustration : Guillaume (retouche) Lécueillier

Auteur du document reproduit : Henri Chalois

Date de prise de vue : 1955

(c) Brest Métropole Océane

reproduction interdite

Vue panoramique de Brest en 1955 par le photographe Henri Chalois depuis le sommet d'une des grues de l'arsenal : la Penfeld et l'arsenal

Référence du document reproduit :

- Fi. Documents Figurés. 2 Fi. Photographies : format inférieur à 24x30 cm. Photographie, 3e quart 20e siècle, vers 1950-1955.  
Archives municipales et communautaires de Brest : 2Fi04690

IVR53\_20082908988NUC

Auteur de l'illustration (reproduction) : Archives municipales et communautaires. Brest Métropole Océane, Auteur de l'illustration : Guillaume (retouche) Lécueillier

Auteur du document reproduit : Henri Chalois

Date de prise de vue : 1955

(c) Brest Métropole Océane  
reproduction interdite

Vue panoramique de Brest en 1955 par le photographe Henri Chalois depuis le sommet d'une des grues de l'arsenal : la Penfeld et l'arsenal. Vestiges de bâtiment, tunnel de la voie ferrée de l'arsenal

Référence du document reproduit :

- Fi. Documents Figurés. 2 Fi. Photographies : format inférieur à 24x30 cm. Photographie, 3e quart 20e siècle, vers 1950-1955.  
Archives municipales et communautaires de Brest : Détail de 2Fi04690

IVR53\_20082908989NUC

Auteur de l'illustration (reproduction) : Archives municipales et communautaires. Brest Métropole Océane, Auteur de l'illustration : Guillaume (retouche) Lécueillier

Auteur du document reproduit : Henri Chalois

Date de prise de vue : 1955

(c) Brest Métropole Océane

reproduction interdite



Vue de Brest vers 1950 : le Bouguen. Travaux d'arasement et de terrassement des fortifications. Installation des baraques pour le logement des sinistrés. Fondation d'une baraque au premier plan

Référence du document reproduit :

- Fi. Documents Figurés. 2 Fi. Photographies : format inférieur à 24x30 cm. Photographie, 3e quart 20e siècle, vers 1950-1955.

Archives municipales et communautaires de Brest : 2Fi02830

IVR53\_20082908990NUC

Auteur de l'illustration (reproduction) : Archives municipales et communautaires. Brest Métropole Océane, Auteur de l'illustration : Guillaume (retouche) Lécueillier

Auteur du document reproduit : Auteur inconnu

(c) Brest Métropole Océane

reproduction soumise à autorisation du titulaire des droits d'exploitation



Vue de Brest vers 1950 : le Landais. Travaux d'arasement et de terrassement des fortifications. Installation des baraques pour le relogement des sinistrés

Référence du document reproduit :

- Fi. Documents Figurés. 2 Fi. Photographies : format inférieur à 24x30 cm. Photographie, 3e quart 20e siècle, vers 1950-1955.  
Archives municipales et communautaires de Brest : 2Fi02831

IVR53\_20082908991NUC

Auteur de l'illustration (reproduction) : Archives municipales et communautaires. Brest Métropole Océane, Auteur de l'illustration : Guillaume (retouche) Lécueillier

Auteur du document reproduit : Auteur inconnu

(c) Brest Métropole Océane

reproduction soumise à autorisation du titulaire des droits d'exploitation



Vue de Brest vers 1950 : le Landais. Travaux d'arasement et de terrassement des fortifications. Installation des baraques pour le relogement des sinistrés. Au premier plan : vestiges de fortification

Référence du document reproduit :

- Fi. Documents Figurés. 2 Fi. Photographies : format inférieur à 24x30 cm. Photographie, 3e quart 20e siècle, vers 1950-1955.

Archives municipales et communautaires de Brest : Détail de 2Fi02831

IVR53\_20082908992NUC

Auteur de l'illustration (reproduction) : Archives municipales et communautaires. Brest Métropole Océane, Auteur de l'illustration : Guillaume (retouche) Lécueillier

Auteur du document reproduit : Auteur inconnu

(c) Brest Métropole Océane

reproduction soumise à autorisation du titulaire des droits d'exploitation



Vue de Brest vers 1950 : le Bouguen depuis Quéliverzan, les baraques. Au premier plan : mur de clôture de l'arsenal

Référence du document reproduit :

- Fi. Documents Figurés. 2 Fi. Photographies : format inférieur à 24x30 cm. Photographie, 3e quart 20e siècle, vers 1950-1955.  
Archives municipales et communautaires de Brest : 2Fi02832

IVR53\_20082908993NUC

Auteur de l'illustration (reproduction) : Archives municipales et communautaires. Brest Métropole Océane, Auteur de l'illustration : Guillaume (retouche) Lécueillier

Auteur du document reproduit : Auteur inconnu

(c) Brest Métropole Océane

reproduction soumise à autorisation du titulaire des droits d'exploitation



Vue de Brest vers 1950 : le Bouguen depuis Quéliverzan, les baraques. Bâtiments en fer de l'arsenal

Référence du document reproduit :

- Fi. Documents Figurés. 2 Fi. Photographies : format inférieur à 24x30 cm. Photographie, 3e quart 20e siècle, vers 1950-1955.  
Archives municipales et communautaires de Brest : Détail de 2Fi02832

IVR53\_20082908994NUC

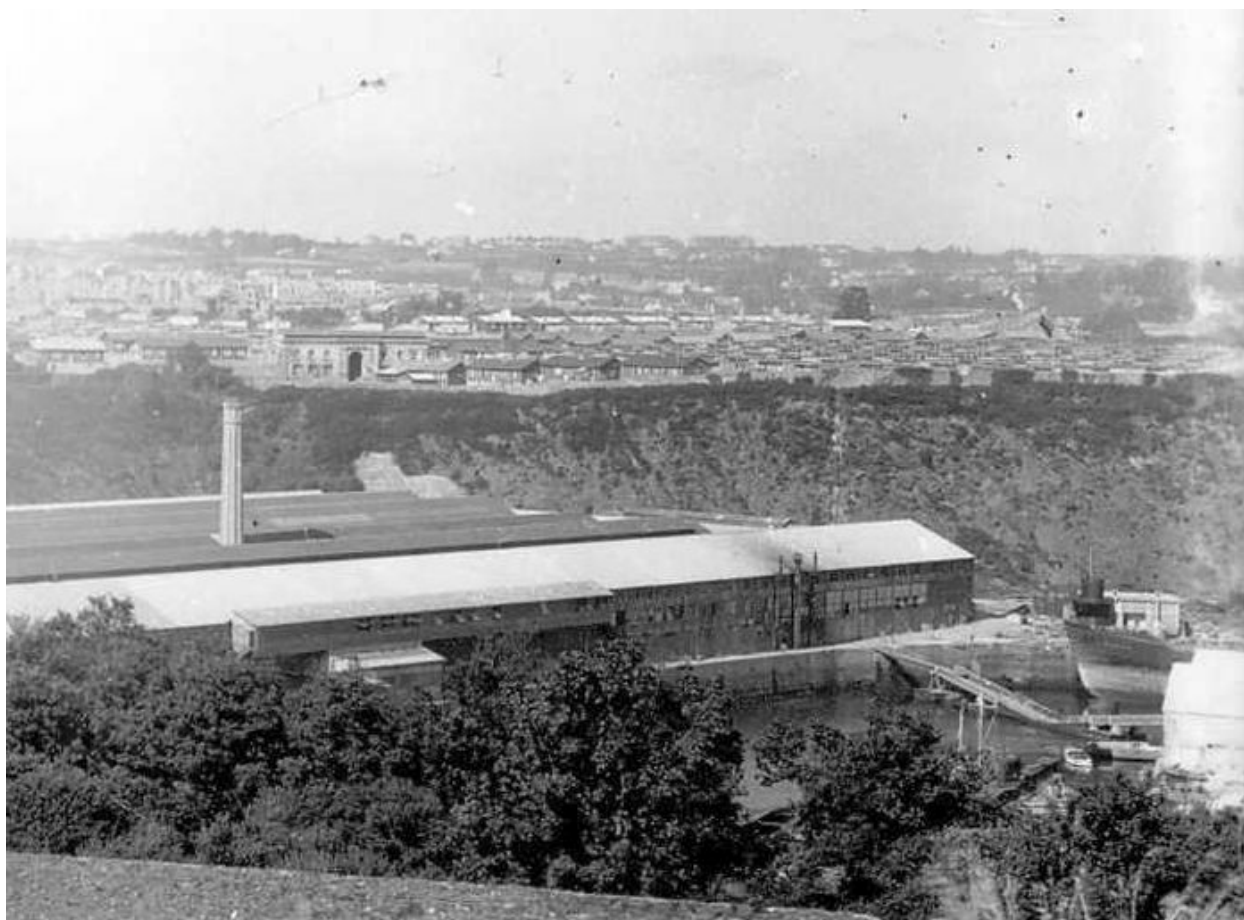
Auteur de l'illustration (reproduction) : Archives municipales et communautaires. Brest Métropole Océane, Auteur de l'illustration : Guillaume (retouche) Lécueillier

Auteur du document reproduit : Auteur inconnu

(c) Brest Métropole Océane

reproduction soumise à autorisation du titulaire des droits d'exploitation





Vue de Brest vers 1950 : le Bouguen depuis Quéliverzan, les baraques. Porte du Corps de place, puis de Penfeld ou du Bouguen (tourné vers la ville)

Référence du document reproduit :

- Fi. Documents Figurés. 2 Fi. Photographies : format inférieur à 24x30 cm. Photographie, 3e quart 20e siècle, vers 1950-1955.

Archives municipales et communautaires de Brest : Détail de 2Fi02832

IVR53\_20082908995NUC

Auteur de l'illustration (reproduction) : Archives municipales et communautaires. Brest Métropole Océane, Auteur de l'illustration : Guillaume (retouche) Lécueillier

Auteur du document reproduit : Auteur inconnu

(c) Brest Métropole Océane

reproduction soumise à autorisation du titulaire des droits d'exploitation