

Bretagne, Finistère  
Quimper  
Kerrien

## Château de Kerrien, ou de Ker'yen (Quimper)

### Références du dossier

Numéro de dossier : IA29002804

Date de l'enquête initiale : 2004

Date(s) de rédaction : 2004, 2015

Cadre de l'étude : enquête thématique régionale Inventaire des châteaux du 19e siècle en Bretagne, enquête thématique départementale Inventaire des châteaux maisons de maître et maisons d'architecte de Quimper

Degré d'étude : étudié

### Désignation

Dénomination : château

Parties constituantes non étudiées : jardin

### Compléments de localisation

Milieu d'implantation : isolé

Références cadastrales :

### Historique

Edifice hétérogène pouvant avoir été construit dans la 1ère moitié du 19e siècle et agrandi par l'adjonction de pavillons latéraux et vraisemblablement le doublement du corps de logis. Il appartient à M. le comte J. d'Amphernet au début du 20e siècle.

Période(s) principale(s) : 19e siècle

### Description

Corps de logis principal à élévation ordonnancée et régulière, encadré de deux ailes en rez-de-chaussée formant retour d'équerre sur chaque façade. La façade arrière présente une adjonction accolée au corps principal ; les toitures, disposées perpendiculairement à l'axe longitudinal de l'édifice, forment deux légers pignons en façade ; un bow-window polygonal supporté par des piles occupe le centre de ce dispositif.

### Éléments descriptifs

Matériau(x) du gros-oeuvre, mise en oeuvre et revêtement : pierre enduit ; maçonnerie

Matériau(x) de couverture : ardoise

Étage(s) ou vaisseau(x) : 1 étage carré

### Typologies et état de conservation

Typologies : agrandissement. Autre

### Références documentaires

#### Documents figurés

- **6066.- Manoir de Ker'yen en Penhars, Quimper** (A.D. Ille-et-Vilaine. Série 6 Fi ; 6 Fi Quimper).

- **6067.- Manoir de Ker'yen en Penhars, Quimper** (A.D. Ille-et-Vilaine. Série 6 Fi ; 6 Fi Quimper).

## Annexe 1

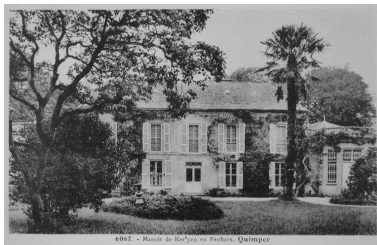
20032902770NUCB : Archives départementales d'Ille-et-Vilaine, 6 Fi Quimper.

20032902771NUCB : Archives départementales d'Ille-et-Vilaine, 6 Fi Quimper.

## Illustrations



Vue générale  
Phot. Elise Lauranceau  
IVR53\_20032902770NUCB



Vue générale  
Phot. Elise Lauranceau  
IVR53\_20032902771NUCB

## Dossiers liés

### Dossiers de synthèse :

Les châteaux du 19e siècle en Bretagne (IA35046224)

### Oeuvre(s) contenue(s) :

Auteur(s) du dossier : Elise Lauranceau, Jeanne Gueguen

Copyright(s) : (c) Monuments historiques ; (c) Région Bretagne ; (c) ville de Quimper



6066. - Manoir de Ker'yen en Penhars, Quimper

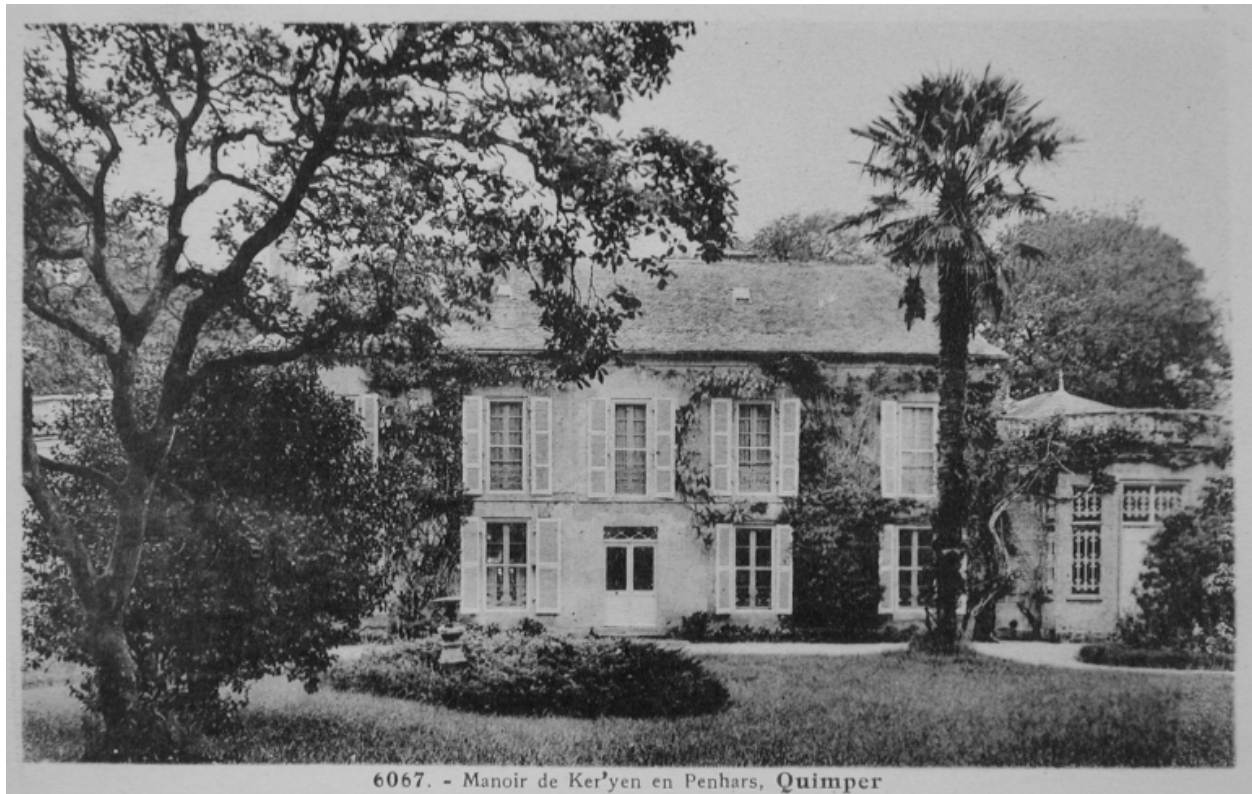
Vue générale

IVR53\_20032902770NUCB

Auteur de l'illustration : Elise Lauranceau

(c) Inventaire général, ADAGP

reproduction soumise à autorisation du titulaire des droits d'exploitation



6067. - Manoir de Ker'yen en Penhars, Quimper

Vue générale

IVR53\_20032902771NUCB

Auteur de l'illustration : Elise Lauranceau

(c) Inventaire général, ADAGP

reproduction soumise à autorisation du titulaire des droits d'exploitation