

Bretagne, Ille-et-Vilaine  
Pleurtuit  
rue Brindejonc des Moulinais

## Église paroissiale Saint-Pierre, rue Brindejonc des Moulinais (Pleurtuit)

### Références du dossier

Numéro de dossier : IA35003961

Date de l'enquête initiale : 1994

Date(s) de rédaction : 1994, 2000

Cadre de l'étude : enquête thématique départementale Inventaire des églises et chapelles d'Ille-et-Vilaine, inventaire préliminaire Pleurtuit

Degré d'étude : recensé

### Désignation

Dénomination : église paroissiale

Vocable : Saint-Pierre

### Compléments de localisation

Milieu d'implantation : en village

Références cadastrales : 1988, AH

### Historique

Église commencée en 1873, [date portée à la base d'un contrefort au chevet de l'église] sur les plans d'Arthur Regnault, qui dessine également une partie du mobilier. Plusieurs éléments du 12e siècle et du 14e siècle provenant de l'ancienne église ont été réemployés dont : la fenêtre à rosace au dessus du bas-côté nord, les arcades géminées dans la partie occidentale du même bas-côté et les colonnes à chapiteaux historiés, provenant de la croisée du transept. Escalier hors oeuvre détruit et flèche démantelée en 1941 par les troupes d'occupation. L'aménagement intérieur est très empreint des modèles d'Ille de France : colonnes rondes, tribunes, triforium et fenêtres hautes. Le maître autel, également de style néogothique (1900), est adossé à un chevet plat peu employé par l'architecte. Dessinée en 1867 et réalisée après la guerre de 1870, l'église de Pleurtuit est une des premières réalisations d'Arthur Regnault dans le style néogothique monumental.

Période(s) principale(s) : 3e quart 19e siècle

Période(s) secondaire(s) : 14e siècle

Dates : 1873 (porte la date)

Auteur(s) de l'oeuvre : Arthur Regnault (architecte, attribution par travaux historiques)

### Description

Plan allongé, voûte d'ogives, clocher-porche, chevet plat, style néo-gothique ; un vaisseau ; toit à longs pans, noue, pignon découvert, appentis, flèche en maçonnerie ; escalier hors oeuvre, escalier en vis avec jour.

### Éléments descriptifs

Matériau(x) du gros-oeuvre, mise en oeuvre et revêtement : granite ; moellon ; pierre de taille

Matériau(x) de couverture : ardoise

Plan : plan allongé

Étage(s) ou vaisseau(x) : 3 vaisseaux

### Typologies et état de conservation

Typologies : clocher-porche ; chevet plat ; style néogothique

## Statut, intérêt et protection

Statut de la propriété : propriété publique

## Références documentaires

### Documents d'archive

- **Projet de reconstruction approuvé**, 1873 (A.D. Ille-et-Vilaine : série 30 B).
- **Construction église Regnault**, 19.02.1873 (A.D. Ille-et-Vilaine : série 4 N 7).
- Ensemble de dessins relatifs aux projets de construction de l'église et du mobilier religieux, signés ou attribués à A. Regnault, [1873-1901]. (A.D. Ille-et-Vilaine, série 0 (1037/...)).

### Documents figurés

- **Pleurtuit, (C. du N.) - Vue générale**. Carte postale, Dinan : J. Rouxel édit., [s. d.]. (A.D. Ille-et-Vilaine : 6 Fi).
- **8-Pleurtuit, (I.-et-V.) - L'église**. Carte postale, Rennes : J. Sorel édit. [s. d.]. (A.D. Ille-et-Vilaine : 6 Fi).
- **26-Pleurtuit, (I.-et-V.) - La magnifique chaire de l'Eglise**. Carte postale, Dinan : J. Rouxel édit., [s. d.]. (A.D. Ille-et-Vilaine : 6 Fi).
- **27-Pleurtuit, (I.-et-V.) - Intérieur de l'Eglise** Carte postale, Dinan : J. Rouxel édit., [s. d.]. (A.D. Ille-et-Vilaine : 6 Fi).
- **43-Pleurtuit, (I.-et-V.) - L'église**. Carte postale, Rennes : L. Bahun-Rault édit., collection Duchêne, Pleurtuit [s. d.]. (A.D. Ille-et-Vilaine : 6 Fi).
- **Plan des fondations : partie sud du chœur et collatéral**. Dessin signé par A. Regnault, 12 août 1873, encre de chine et lavis rouge. (A.D. Ille-et-Vilaine, série 0 (1037/...)).
- **Eglise de Pleurtuit, façade principale**. Dessin attribué à A. Regnault, [s. d.], encre de chine sur papier, échelle 1/100e. (A.D. Ille-et-Vilaine, série 0 (1037/...)).
- **Eglise de Pleurtuit, façade latérale Nord**. Crayon papier sur calque, attribué à A. Regnault, échelle 1/100e [s. d.]. (A.D. Ille-et-Vilaine, série 0 (1037/...)).
- **Eglise de Pleurtuit, façade latérale Sud**. Crayon papier sur calque, attribué à A. Regnault, échelle 1/100e [s. d.]. (A.D. Ille-et-Vilaine, série 0 (1037/...)).
- **Maître autel, élévation postérieure**. Dessin signé A. Regnault, 8 décembre 1898, encre de chine et lavis rose sur papier toilé, échelle 5/100e. (A.D. Ille-et-Vilaine, série 0 (1037/...)).
- **Maître autel, élévation principale**. Dessin signé A. Regnault, [s. d.], crayon papier sur calque, échelle 5/100e. (A.D. Ille-et-Vilaine, série 0 (1037/...)).
- **Maître autel, élévation latérale**. Dessin signé A. Regnault, 8 décembre 1898, crayon papier sur calque. (A.D. Ille-et-Vilaine, série 0 (1037/...)).

## Bibliographie

- **Eglises d'Ile-et-Vilaine. L'architecte Arthur Regnault** Inventaire général des monuments et des richesses artistiques de la France. Région Bretagne ; par Isabelle BARBEDOR. Rennes : APIB, 1993. (Parcours du Patrimoine).
- **Eglises et chapelles d'Ile-et-Vilaine. Inventaire général des monuments et des richesses artistiques de la France**  
**Eglises et chapelles d'Ile-et-Vilaine.** Inventaire général des monuments et des richesses artistiques de la France. Région Bretagne ; par Véronique ORAIN, Isabelle BARBEDOR, Denise DUFIEF-MOIREZ, Jean-Jacques RIOULT. Rennes : APIB, 1996. (Indicateurs du Patrimoine ; 35).  
Région Bretagne (Service de l'Inventaire du patrimoine culturel)
- **Le département d'Ile-et-Vilaine. Histoire, Archéologie, Monuments.**  
BANÉAT, Paul. **Le département d'Ile-et-Vilaine. Histoire, Archéologie, Monuments.** Rennes : J. Larcher, 1927.  
t. 3, p. 135-136  
Région Bretagne (Service de l'Inventaire du patrimoine culturel)
- BOURDE DE LA ROGERIE, Henri. **Artistes en Bretagne.** Fichier Henri Bourde de la Rogerie. Rennes : APIB, 1998.  
notices 03914, 08641
- LEFORESTIER, Claude. **La vie d'une commune rurale en Haute Bretagne ; Pleurtuit 1830-1930.** Dinard : Editions Danclau, 1991.  
p. 72
- GUILLOTIN DE CORSON. **Pouillé historique de l'archevêché de Rennes.** Rennes : Fougeray Libraire-éditeur. paris : René Hatton Libraire-éditeur, 1882-1886.  
t. 5, p. 495-498
- GRAND, Roger. **L'Art roman en Bretagne.** Paris : Picard, 1958.  
p. 374
- **Ile-et-Vilaine. Eglises et Chapelles**  
INVENTAIRE GÉNÉRAL DES MONUMENTS ET DES RICHESSES ARTISTIQUES DE LA FRANCE.  
Région Bretagne. **Ile-et-Vilaine. Eglises et Chapelles,** par ORAIN Véronique, avec la collaboration de BARBEDOR Isabelle, DUFIEF-MOIREZ Denise, RIOULT Jean-Jacques. Rennes : Association pour l'Inventaire Bretagne, 1996, (Indicateurs du patrimoine).  
Région Bretagne (Service de l'Inventaire du patrimoine culturel)
- **EGLISES d'ILLE-ET-VILAINE. L'ARCHITECTE ARTHUR REGNAULT**  
INVENTAIRE GÉNÉRAL DES MONUMENTS ET DES RICHESSES ARTISTIQUES DE LA FRANCE.  
Région Bretagne.**EGLISES d'ILLE-ET-VILAINE. L'ARCHITECTE ARTHUR REGNAULT,** par BARBEDOR Isabelle. Rennes, 1993, (Itinéraires du patrimoine n°34).  
Région Bretagne (Service de l'Inventaire du patrimoine culturel)
- **Eglises et Chapelles, Ile-et-Vilaine, l'architecte Arthur Regnault**  
INVENTAIRE GÉNÉRAL DES MONUMENTS ET DES RICHESSES ARTISTIQUES DE LA FRANCE.  
Région Bretagne. **Eglises et Chapelles, Ile-et-Vilaine, l'architecte Arthur Regnault,** itinéraire virtuel, par Catherine SPARTA, Véronique ORAIN, Marie-Dominique MENANT, [et al.]. Rennes : 2003.  
Région Bretagne (Service de l'Inventaire du patrimoine culturel) : 35 G

- LOYER, Francois, GUENE, Hélène. **L'Eglise, l'Etat et les architectes, Rennes 1870-1940**. Institut français d'architecture. Paris : Editions Norma, 1995.  
p. 47-51

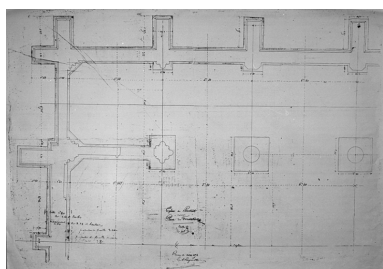
## Données complémentaires

### Données complémentaires architecture IP35

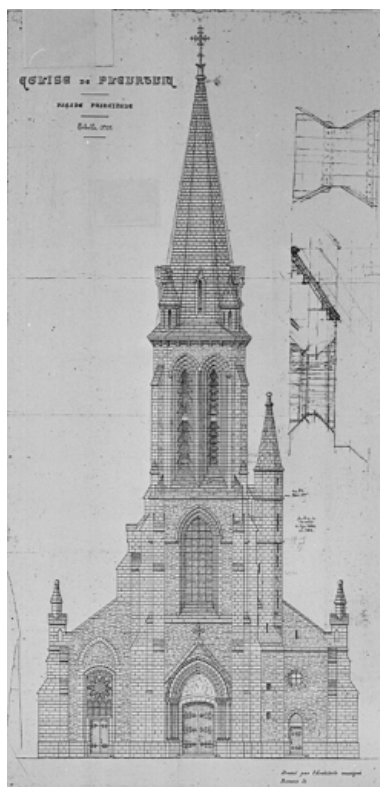
Données complémentaires architecture IP35 : inventaire préliminaire des communes du département d'Ile-et-Vilaine

HYPOI	sans objet
MURS1	granite ; moellon ; pierre de taille
SCLE1	3e quart 19e siècle
IAUT	sans objet
ICHR	typicum
IESP	typicum
ICONTX	intégré
SEL	étudié

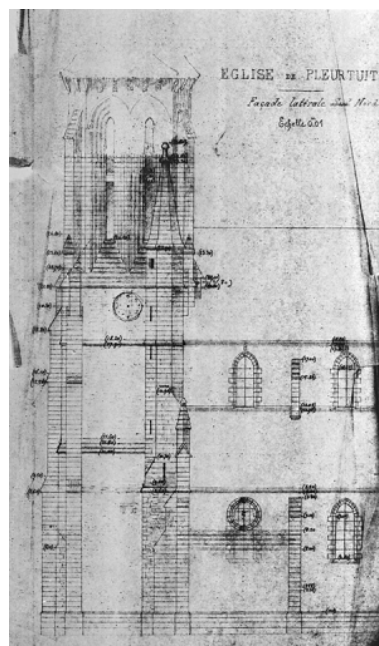
## Illustrations



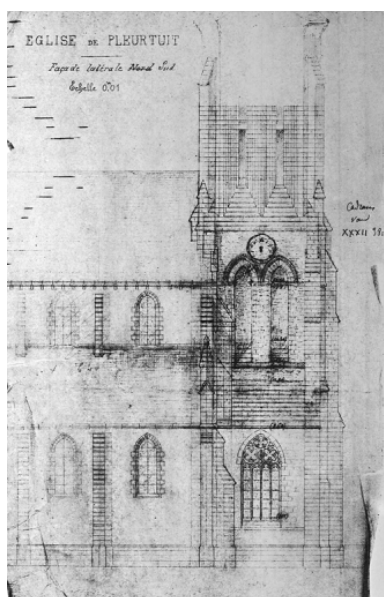
Les fondations, partie sud  
du choeur et collatéral  
Repro. Guy Artur,  
Repro. Norbert Lambart  
IVR53\_19973500090X



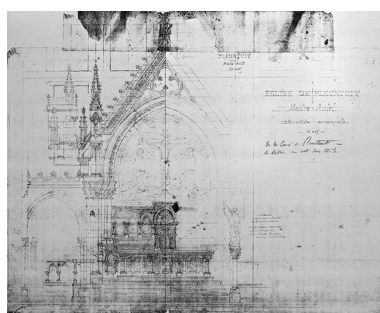
Un projet de façade par A. Regnault  
Repro. Guy Artur,  
Repro. Norbert Lambart  
IVR53\_19973500087X



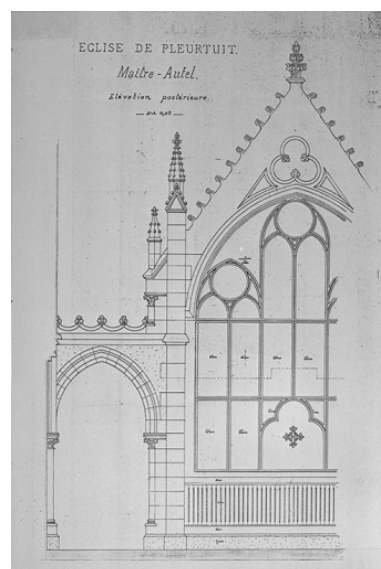
Un projet de façade latérale nord  
Repro. Guy Artur,  
Repro. Norbert Lambart  
IVR53\_19973500278X



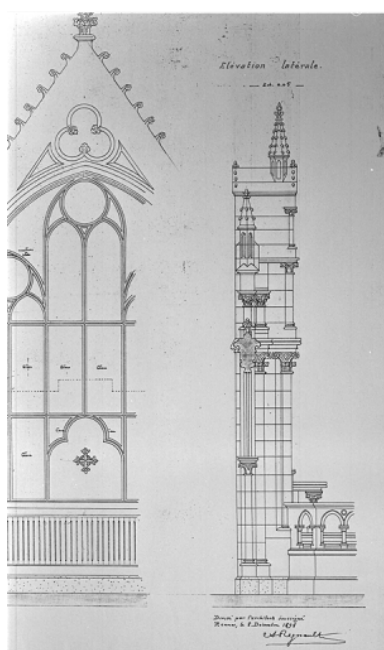
Un projet de façade latérale sud  
Repro. Guy Artur,  
Repro. Norbert Lambart  
IVR53\_19973500277X



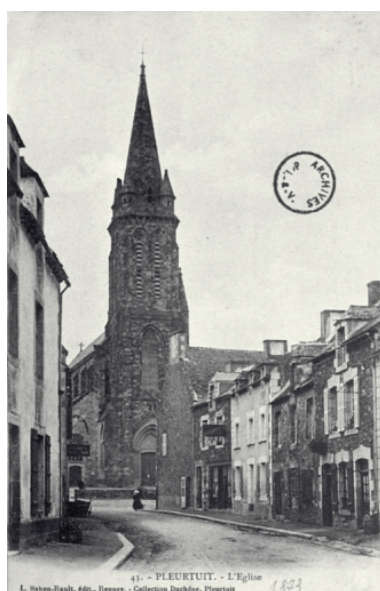
Projet de maître-autel par  
A. Regnault, vue générale  
Repro. Guy Artur,  
Repro. Norbert Lambart  
IVR53\_19973500091X



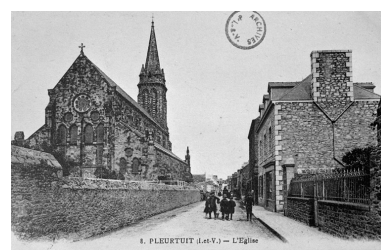
Projet de maître-autel  
par A. Regnault, détail  
Repro. Guy Artur,  
Repro. Norbert Lambart  
IVR53\_19973500088X



Projet de maître-autel  
par A. Regnault, détail  
Repro. Guy Artur,  
Repro. Norbert Lambart  
IVR53\_19973500089X



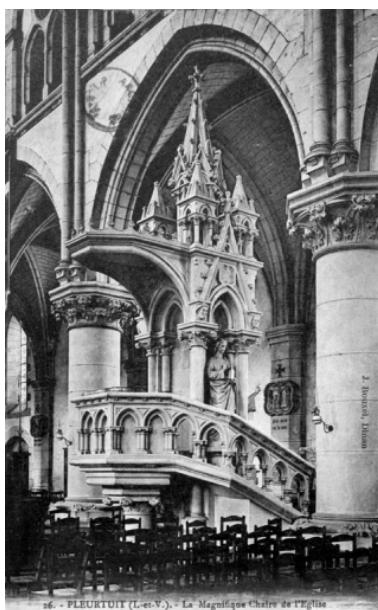
Élévation ouest au début du 20e siècle  
Repro. Guy Artur,  
Repro. Norbert Lambart  
IVR53\_19933500840X



Élévation nord-est au  
début du 20e siècle  
Repro. Guy Artur,  
Repro. Norbert Lambart  
IVR53\_19933500841X



L'intérieur de l'église au début  
du 20e siècle : vue vers le chœur  
Repro. Guy Artur,  
Repro. Norbert Lambart  
IVR53\_19933500842X



La chaire à prêcher  
Repro. Guy Artur,  
Repro. Norbert Lambart  
IVR53\_19933500843X



Elévation est : vue générale  
Phot. Guy Artur, Phot.  
Norbert Lambart  
IVR53\_19943501900X



Elévation nord ouest : vue générale  
Phot. Guy Artur, Phot.  
Norbert Lambart  
IVR53\_19943501901X



Vue générale sud-ouest  
Phot. Claude Quillivic  
IVR53\_19993507853NUCA



Vue partielle sud-est  
Phot. Claude Quillivic  
IVR53\_19993507854NUCA



Amortissement de la  
flèche démantelée en 1941  
Phot. Claude Quillivic  
IVR53\_19993507855NUCA



Remploi dans la tour du  
clocher : modillon sculpté  
Phot. Bernard Bègne  
IVR53\_20003501555XA

Le coq sur l'extrémité de la flèche,  
déposée depuis la dernière guerre  
Phot. Claude Quillivic  
IVR53\_19993508119NUCA



Remploi : ancienne croix de  
cimetière dans le mur est de la nef  
Phot. Claude Quillivic  
IVR53\_20003507778NUCA

Remploi : Vierge à l'Enfant,  
élément de l'ancienne croix  
de cimetière, au dessus de la  
porte est du collatéral nord  
Phot. Claude Quillivic  
IVR53\_19993507857NUCA



Vue intérieure prise  
de la nef vers le chœur  
Phot. Bernard Bègne  
IVR53\_20003501543XA



Vue intérieure prise  
du chœur vers la nef  
Phot. Bernard Bègne  
IVR53\_20003501536XA



Remploi : chapiteaux jumelés dans  
le clocher-porche, pilier sud-ouest  
Phot. Claude Quillivic  
IVR53\_20003507777NUCA



Remploi : chapiteaux jumelés dans  
le clocher-porche, pilier sud-est  
Phot. Claude Quillivic  
IVR53\_20003507776NUCA



Remploi : haut relief dans  
le mur nord de la tour  
Phot. Claude Quillivic  
IVR53\_19993507856NUCA

## Dossiers liés

### Dossiers de synthèse :

Les églises et chapelles d'Ile-et-Vilaine (IA00131084)

Présentation de la commune de Pleurtuit (IA35004904) Bretagne, Ille-et-Vilaine, Pleurtuit

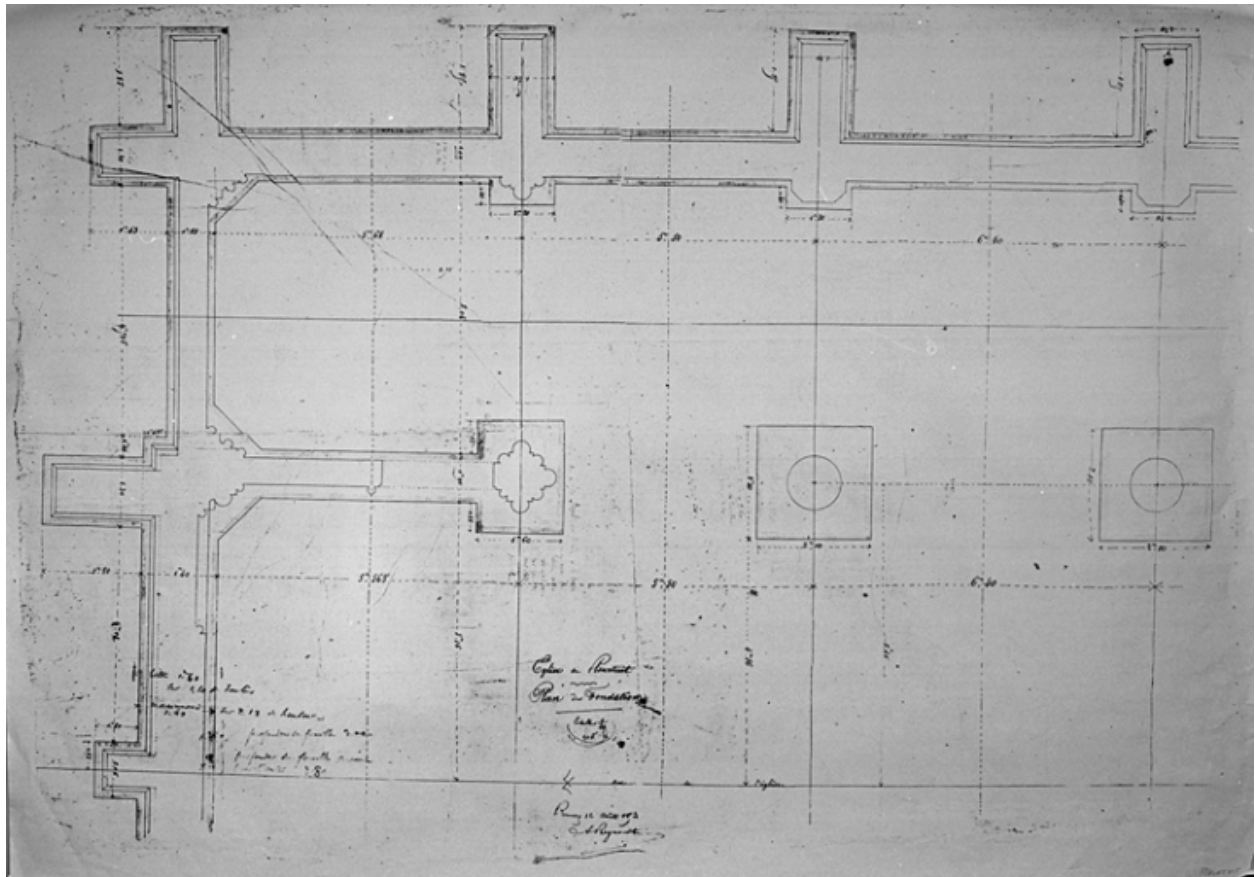
Les églises paroissiales et croix monumentales sur la commune de Pleurtuit (IA35004907) Bretagne, Ille-et-Vilaine, Pleurtuit

**Oeuvre(s) contenue(s) :**

Le mobilier de l'église paroissiale Saint-Pierre (IM35007822) Bretagne, Ille-et-Vilaine, Pleurtuit, rue Brindejonc des Moulinais

Auteur(s) du dossier : Isabelle Barbedor, Véronique Orain

Copyright(s) : (c) Inventaire général



Les fondations, partie sud du choeur et collatéral

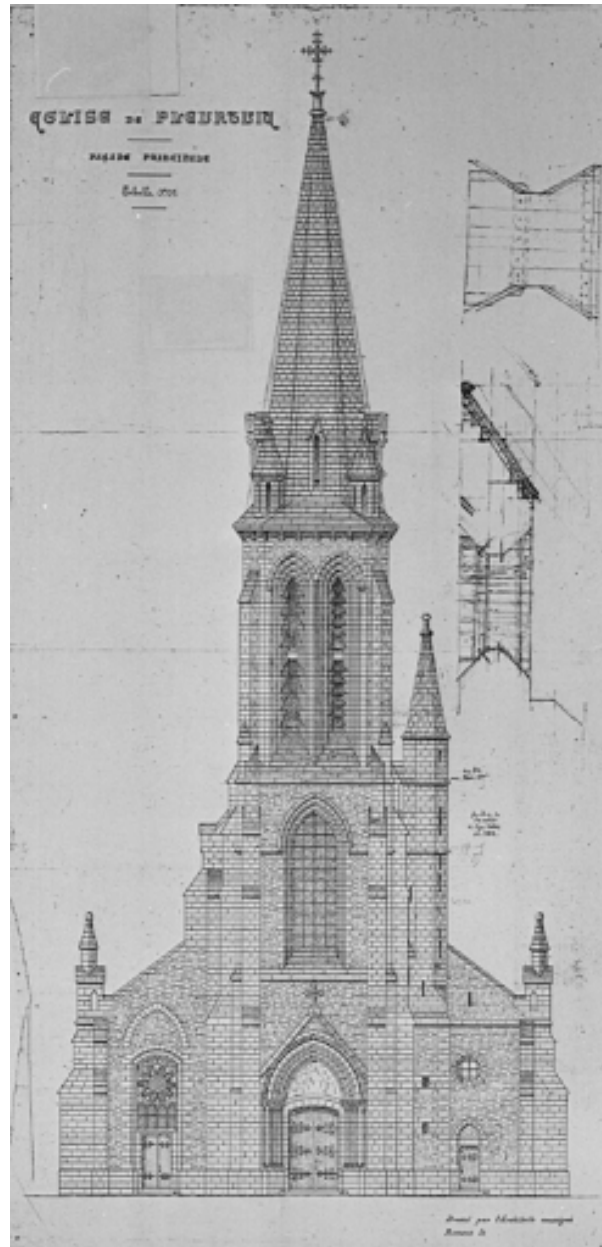
IVR53\_19973500090X

Auteur de l'illustration (reproduction) : Guy Artur, Auteur de l'illustration (reproduction) : Norbert Lambart

Technique de relevé : relevé manuel ;

(c) Inventaire général, ADAGP

reproduction soumise à autorisation du titulaire des droits d'exploitation



Un projet de façade par A. Regnault

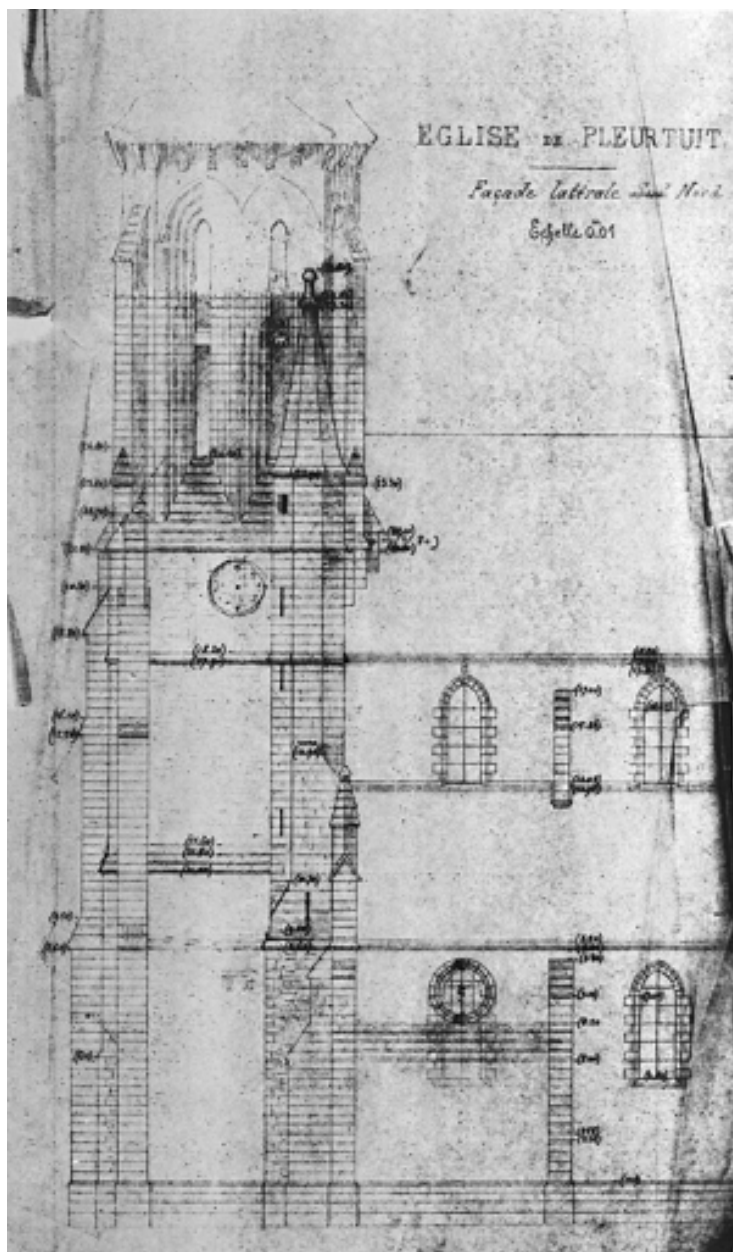
IVR53\_19973500087X

Auteur de l'illustration (reproduction) : Guy Artur, Auteur de l'illustration (reproduction) : Norbert Lambart

Technique de relevé : relevé manuel ;

(c) Inventaire général, ADAGP

reproduction soumise à autorisation du titulaire des droits d'exploitation



Un projet de façade latérale nord

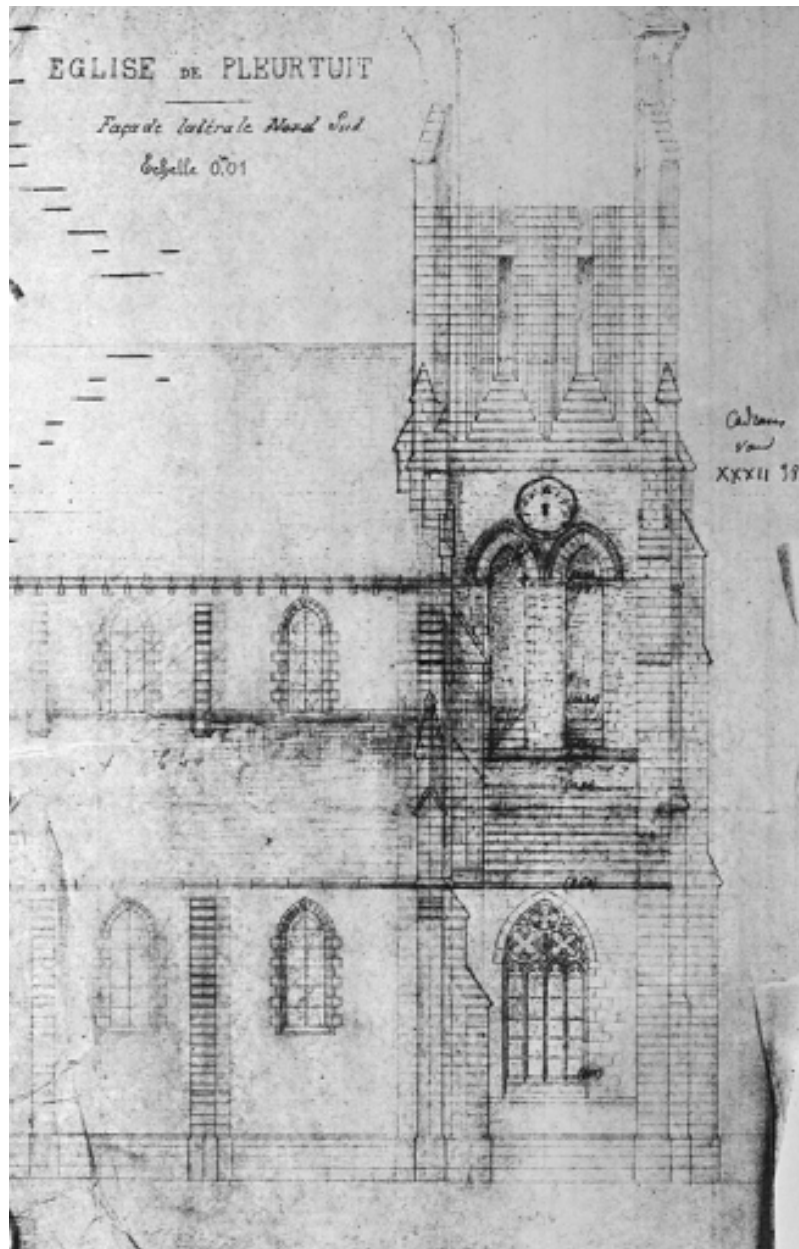
IVR53\_19973500278X

Auteur de l'illustration (reproduction) : Guy Artur, Auteur de l'illustration (reproduction) : Norbert Lambart

Technique de relevé : relevé manuel ;

(c) Inventaire général, ADAGP

reproduction soumise à autorisation du titulaire des droits d'exploitation



Un projet de façade latérale sud

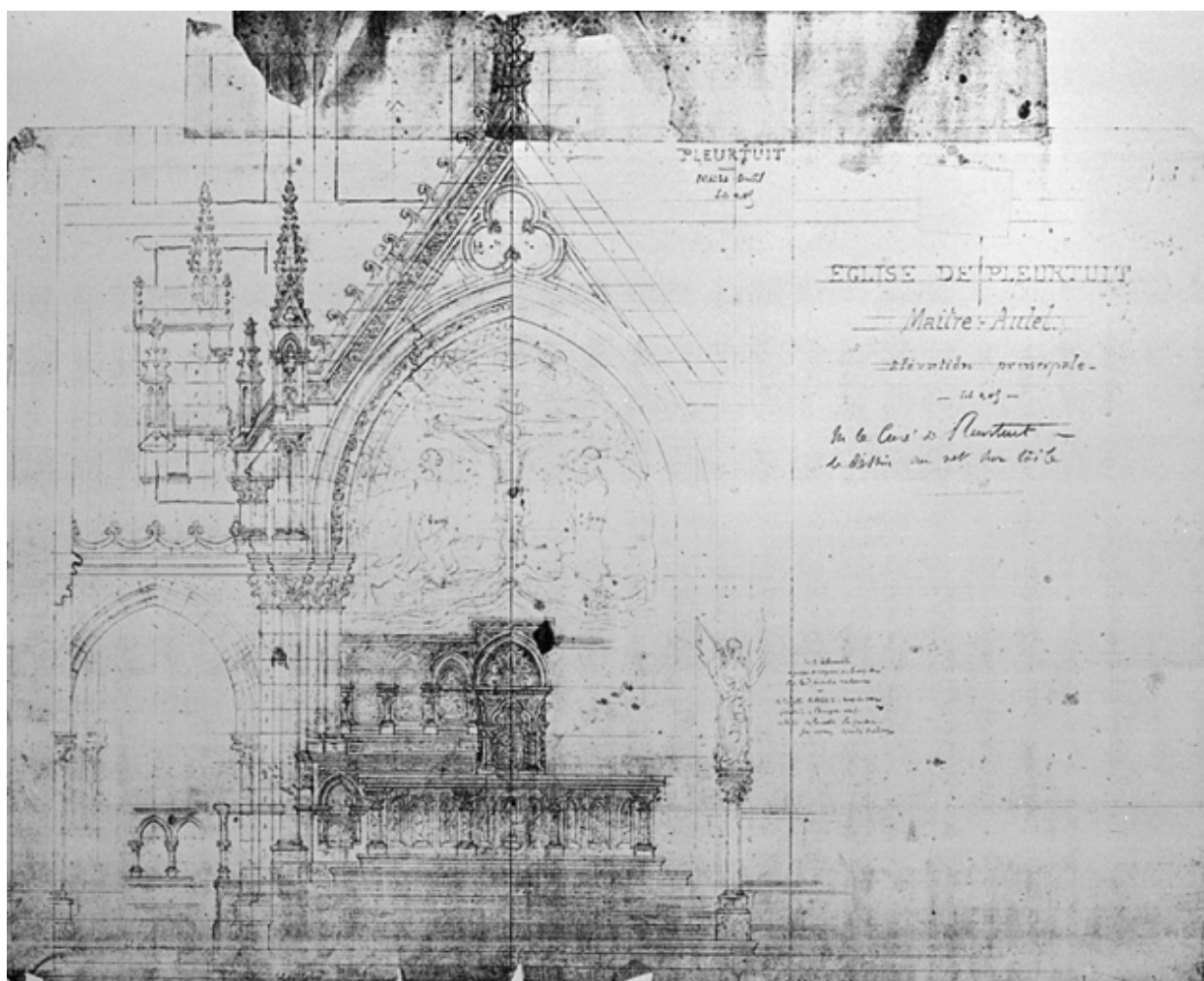
IVR53\_19973500277X

Auteur de l'illustration (reproduction) : Guy Artur, Auteur de l'illustration (reproduction) : Norbert Lambart

Technique de relevé : relevé manuel ;

(c) Inventaire général, ADAGP

reproduction soumise à autorisation du titulaire des droits d'exploitation



Projet de maître-autel par A. Regnault, vue générale

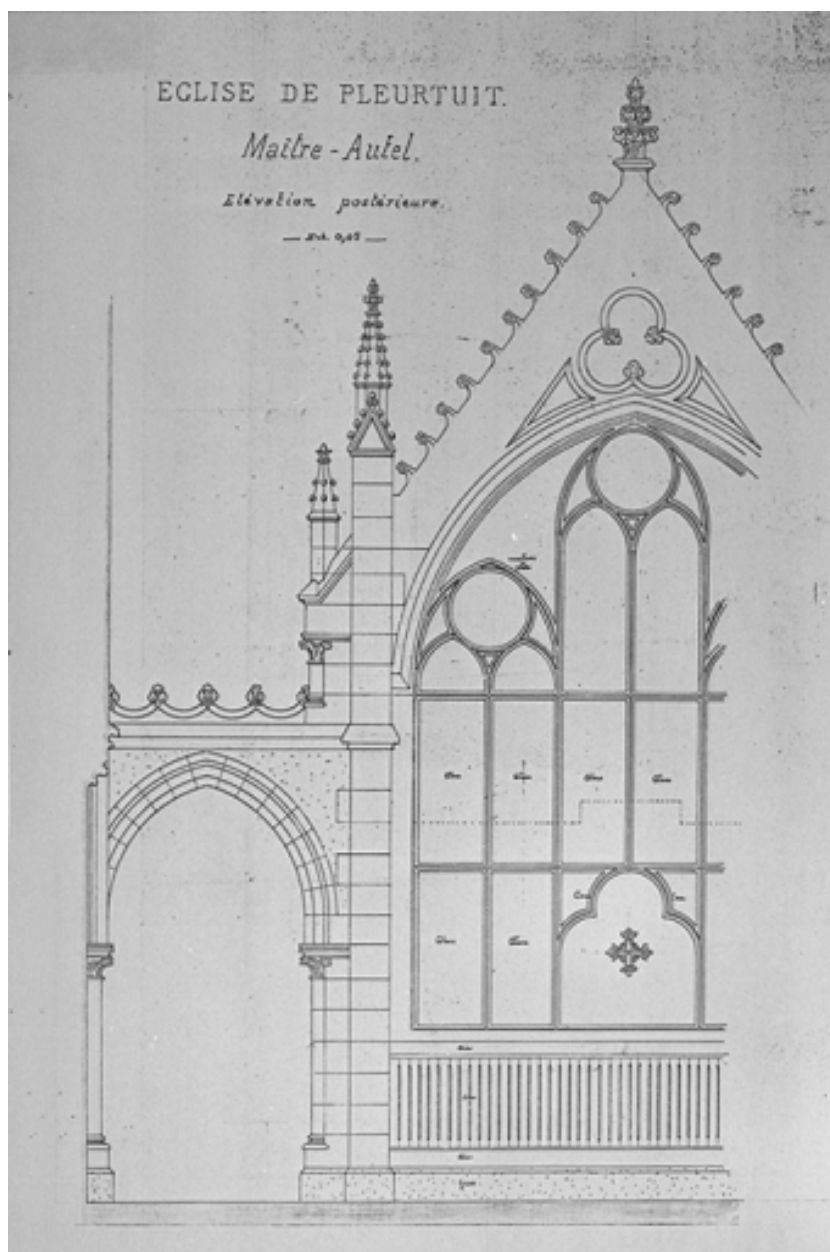
IVR53\_19973500091X

Auteur de l'illustration (reproduction) : Guy Artur, Auteur de l'illustration (reproduction) : Norbert Lambart

Technique de relevé : relevé manuel ;

(c) Inventaire général, ADAGP

reproduction soumise à autorisation du titulaire des droits d'exploitation



Projet de maître-autel par A. Regnault, détail

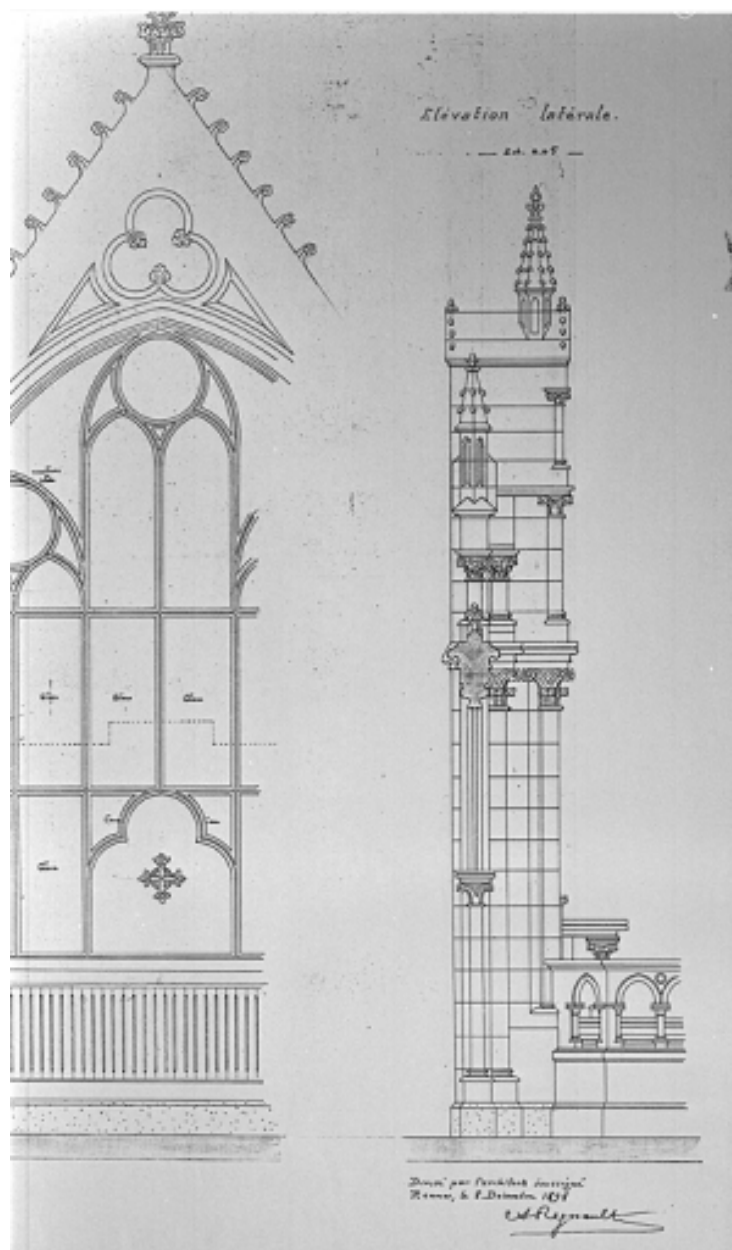
IVR53\_19973500088X

Auteur de l'illustration (reproduction) : Guy Artur, Auteur de l'illustration (reproduction) : Norbert Lambart

Technique de relevé : relevé manuel ;

(c) Inventaire général, ADAGP

reproduction soumise à autorisation du titulaire des droits d'exploitation



Projet de maître-autel par A. Regnault, détail

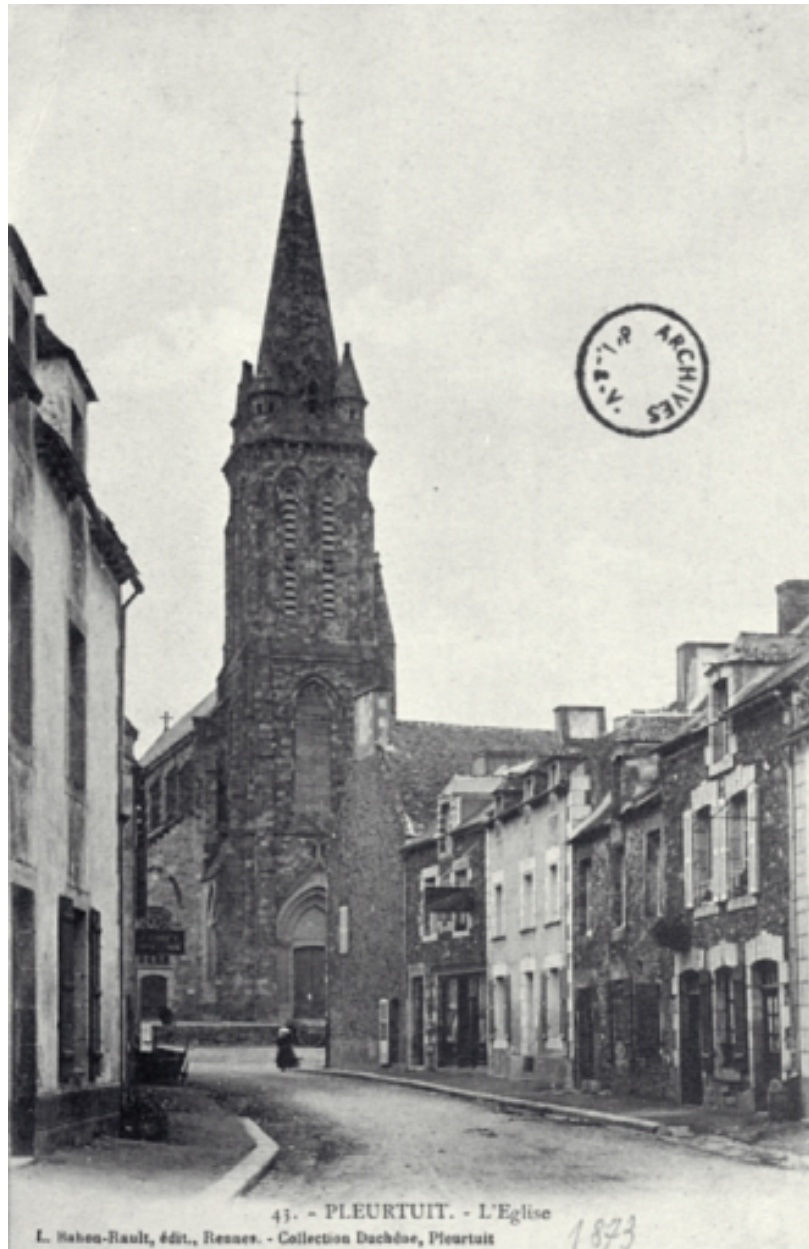
IVR53\_19973500089X

Auteur de l'illustration (reproduction) : Guy Artur, Auteur de l'illustration (reproduction) : Norbert Lambart

Technique de relevé : relevé manuel ;

(c) Inventaire général, ADAGP

reproduction soumise à autorisation du titulaire des droits d'exploitation



Elévation ouest au début du 20e siècle

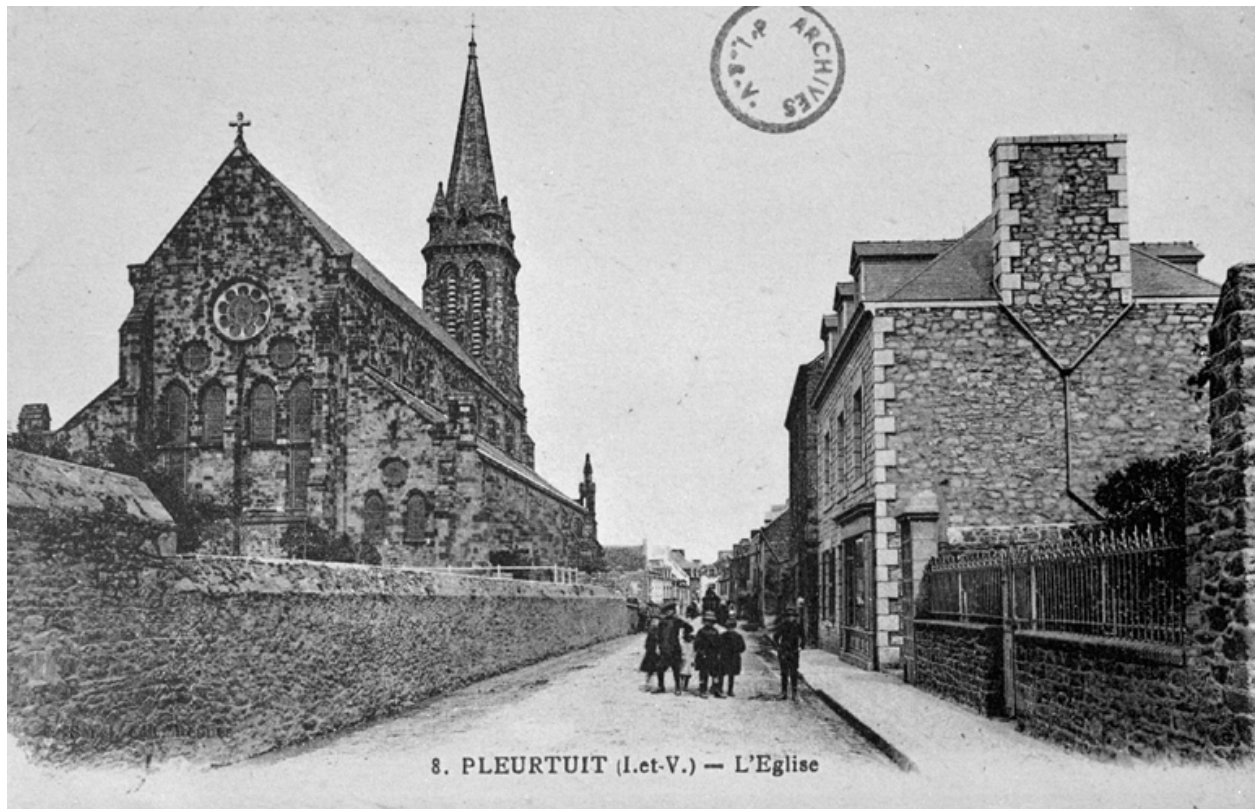
IVR53\_19933500840X

Auteur de l'illustration (reproduction) : Guy Artur, Auteur de l'illustration (reproduction) : Norbert Lambart

Technique de relevé : relevé manuel ;

(c) Inventaire général, ADAGP

reproduction soumise à autorisation du titulaire des droits d'exploitation



Elévation nord-est au début du 20e siècle

IVR53\_19933500841X

Auteur de l'illustration (reproduction) : Guy Artur, Auteur de l'illustration (reproduction) : Norbert Lambart

Technique de relevé : relevé manuel ;

(c) Inventaire général, ADAGP

reproduction soumise à autorisation du titulaire des droits d'exploitation



L'intérieur de l'église au début du 20e siècle : vue vers le choeur

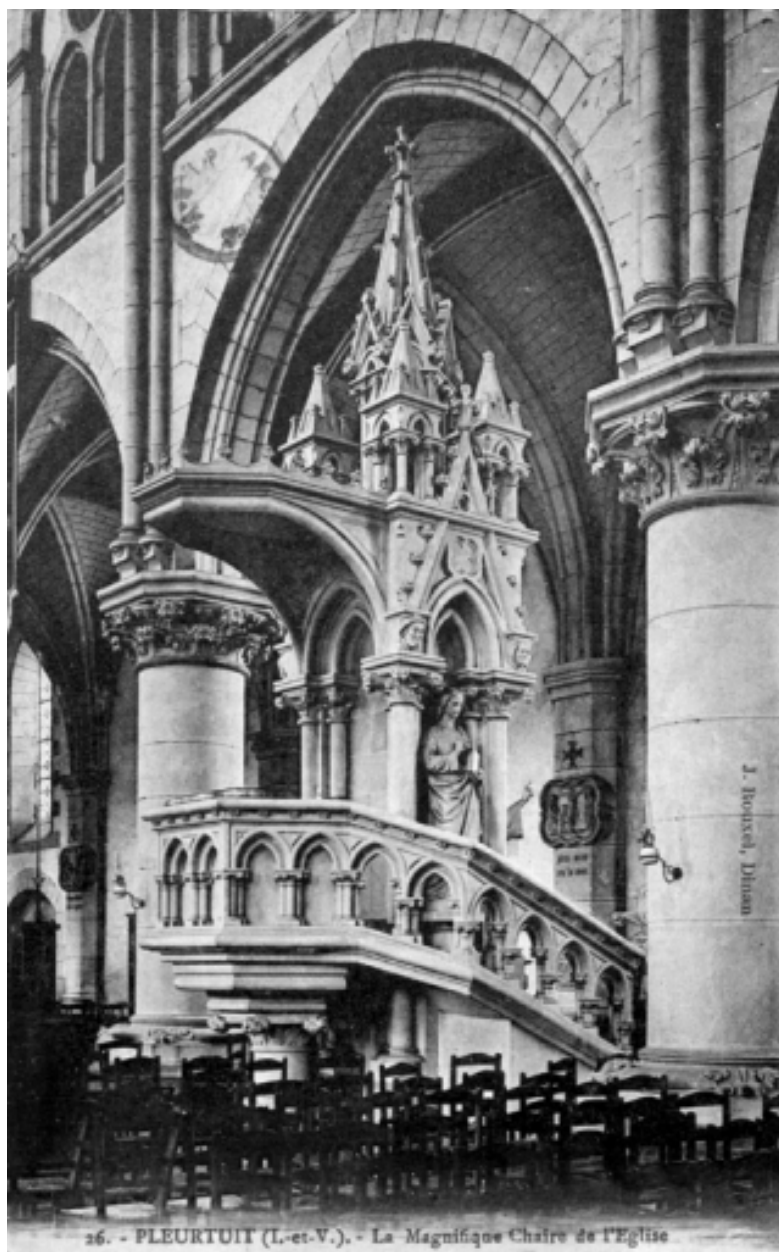
IVR53\_19933500842X

Auteur de l'illustration (reproduction) : Guy Artur, Auteur de l'illustration (reproduction) : Norbert Lambart

Technique de relevé : relevé manuel ;

(c) Inventaire général, ADAGP

reproduction soumise à autorisation du titulaire des droits d'exploitation



La chaire à prêcher

IVR53\_19933500843X

Auteur de l'illustration (reproduction) : Guy Artur, Auteur de l'illustration (reproduction) : Norbert Lambart

Technique de relevé : relevé manuel ;

(c) Inventaire général, ADAGP

reproduction soumise à autorisation du titulaire des droits d'exploitation



Elévation est : vue générale

IVR53\_19943501900X

Auteur de l'illustration : Guy Artur, Auteur de l'illustration : Norbert Lambart

(c) Inventaire général, ADAGP

reproduction soumise à autorisation du titulaire des droits d'exploitation



Elévation nord ouest : vue générale

IVR53\_19943501901X

Auteur de l'illustration : Guy Artur, Auteur de l'illustration : Norbert Lambart

(c) Inventaire général, ADAGP

reproduction soumise à autorisation du titulaire des droits d'exploitation



Vue générale sud-ouest

IVR53\_19993507853NUCA

Auteur de l'illustration : Claude Quillivic

(c) Inventaire général, ADAGP

reproduction soumise à autorisation du titulaire des droits d'exploitation



Vue partielle sud-est

IVR53\_19993507854NUCA

Auteur de l'illustration : Claude Quillivic

(c) Inventaire général, ADAGP

reproduction soumise à autorisation du titulaire des droits d'exploitation



Amortissement de la flèche démantelée en 1941

IVR53\_19993507855NUCA

Auteur de l'illustration : Claude Quillivic

(c) Inventaire général, ADAGP

reproduction soumise à autorisation du titulaire des droits d'exploitation



Le coq sur l'extrémité de la flèche, déposée depuis la dernière guerre

IVR53\_19993508119NUCA

Auteur de l'illustration : Claude Quillivic

(c) Inventaire général, ADAGP

reproduction soumise à autorisation du titulaire des droits d'exploitation



Remploi : Vierge à l'Enfant, élément de l'ancienne croix de cimetière, au dessus de la porte est du collatéral nord

IVR53\_19993507857NUCA

Auteur de l'illustration : Claude Quillivic

(c) Inventaire général, ADAGP

reproduction soumise à autorisation du titulaire des droits d'exploitation



Remploi dans la tour du clocher : modillon sculpté

IVR53\_20003501555XA

Auteur de l'illustration : Bernard Bègne

(c) Inventaire général, ADAGP

reproduction soumise à autorisation du titulaire des droits d'exploitation



Remploi : ancienne croix de cimetière dans le mur est de la nef

IVR53\_20003507778NUCA

Auteur de l'illustration : Claude Quillivic

(c) Inventaire général, ADAGP

reproduction soumise à autorisation du titulaire des droits d'exploitation



Vue intérieure prise de la nef vers le chœur

IVR53\_20003501543XA

Auteur de l'illustration : Bernard Bègne

(c) Inventaire général, ADAGP

reproduction soumise à autorisation du titulaire des droits d'exploitation



Vue intérieure prise du chœur vers la nef

IVR53\_20003501536XA

Auteur de l'illustration : Bernard Bègne

(c) Inventaire général, ADAGP

reproduction soumise à autorisation du titulaire des droits d'exploitation



Remploi : chapiteaux jumelés dans le clocher-porche, pilier sud-ouest

IVR53\_20003507777NUCA

Auteur de l'illustration : Claude Quillivic

(c) Inventaire général, ADAGP

reproduction soumise à autorisation du titulaire des droits d'exploitation



Remploi : chapiteaux jumelés dans le clocher-porche, pilier sud-est

IVR53\_20003507776NUCA

Auteur de l'illustration : Claude Quillivic

(c) Inventaire général, ADAGP

reproduction soumise à autorisation du titulaire des droits d'exploitation



Remploi : haut relief dans le mur nord de la tour

IVR53\_19993507856NUCA

Auteur de l'illustration : Claude Quillivic

(c) Inventaire général, ADAGP

reproduction soumise à autorisation du titulaire des droits d'exploitation