

Bretagne, Finistère  
Garlan  
Kervaulongar

## Château de Kervaulongar (Garlan)

### Références du dossier

Numéro de dossier : IA29002878

Date de l'enquête initiale : 2004

Date(s) de rédaction : 2004

Cadre de l'étude : enquête thématique régionale Inventaire des châteaux du 19e siècle en Bretagne

Degré d'étude : repéré

### Désignation

Dénomination : château

Parties constituantes non étudiées : parc, communs, chapelle

### Compléments de localisation

Milieu d'implantation : isolé

Références cadastrales :

### Historique

Le château de Kervaulongar, construit sous Louis XV, semble avoir été agrandi et restauré autour de 1900 ; le corps de logis principal a été transformé par le percement de baies et de lucarnes, l'adjonction de deux pavillons sur la façade principale (aménagement d'un hall et d'un escalier) et d'une aile en retour d'équerre à l'une des extrémités.

Période(s) principale(s) : milieu 18e siècle, limite 19e siècle 20e siècle

### Description

Édifice de plan allongé rectangulaire avec deux pavillons saillants sur la façade antérieure et une aile en retour d'équerre à l'une des extrémités. Maçonnerie de moellon enduite avec encadrements de baies en pierre de taille.

### Éléments descriptifs

Matériau(x) du gros-oeuvre, mise en oeuvre et revêtement : moellon

Matériau(x) de couverture : ardoise

Étage(s) ou vaisseau(x) : sous-sol, rez-de-chaussée surélevé, 1 étage carré, étage de comble

### Typologies et état de conservation

Typologies : agrandissement ; restauration. Eclectique

### Statut, intérêt et protection

La restauration du château de Kervaulongar est un exemple intéressant de ce type d'intervention sur des édifices anciens. Très fréquente dans le Finistère, la transformation d'anciens manoirs et châteaux ne s'accompagne que rarement d'une recherche d'homogénéité et d'harmonie d'ensemble, les constructions modernes venant se coller disgracieusement sur les parties anciennes. Ici, le rhabillage est allié à une recherche de pittoresque et d'intégration des parties neuves.

Intérêt de l'œuvre : à signaler

Statut de la propriété : propriété privée

## Références documentaires

### Documents figurés

- **Garlan. Section A de Kercadiou, deuxième feuille.** Plan cadastral, dessin, Augustin géomètre, 182. (A.D. 29 ; série 3 P 129).
- **90 ENV. DE MORLAIX.- Le Château de Kervaulongar, fin du XVIIe siècle.** Collection Château-Jobert (Morlaix) / L.L (A.D. 35 ; 6 Fi GARLAN 02).

### Bibliographie

- LE GUENNEC, Louis. **Morlaix et sa région.** Quimper : Les Amis de Louis Le Guennec, 1979.  
p. 132
- **Châtelains et châteaux au XIXe siècle dans l'Ouest de la France. In : Arts de l'Ouest. Etudes et documents**  
LOYER, François. Châtelains et châteaux au XIXe siècle dans l'Ouest de la France. In : **Arts de l'Ouest. Etudes et documents**, 5, juin 1978.  
p. 70, fig. 35

## Annexe 1

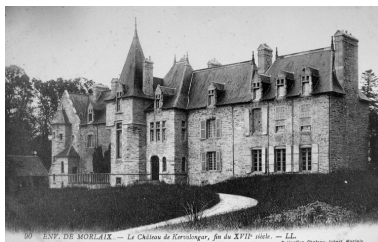
20052904402NUCA : Archives départementales du Finistère, 3 P 129.

20042905465NUCB : Archives départementales d'Ille-et-Vilaine, 6 Fi GARLAN 02.

## Illustrations



Kervaulongar sur le cadastre ancien  
Repro. Archives  
départementales du Finistère  
IVR53\_20052904402NUCA



Vue de la façade principale  
Phot. Elise Lauranceau  
IVR53\_20042905465NUCB

## Dossiers liés

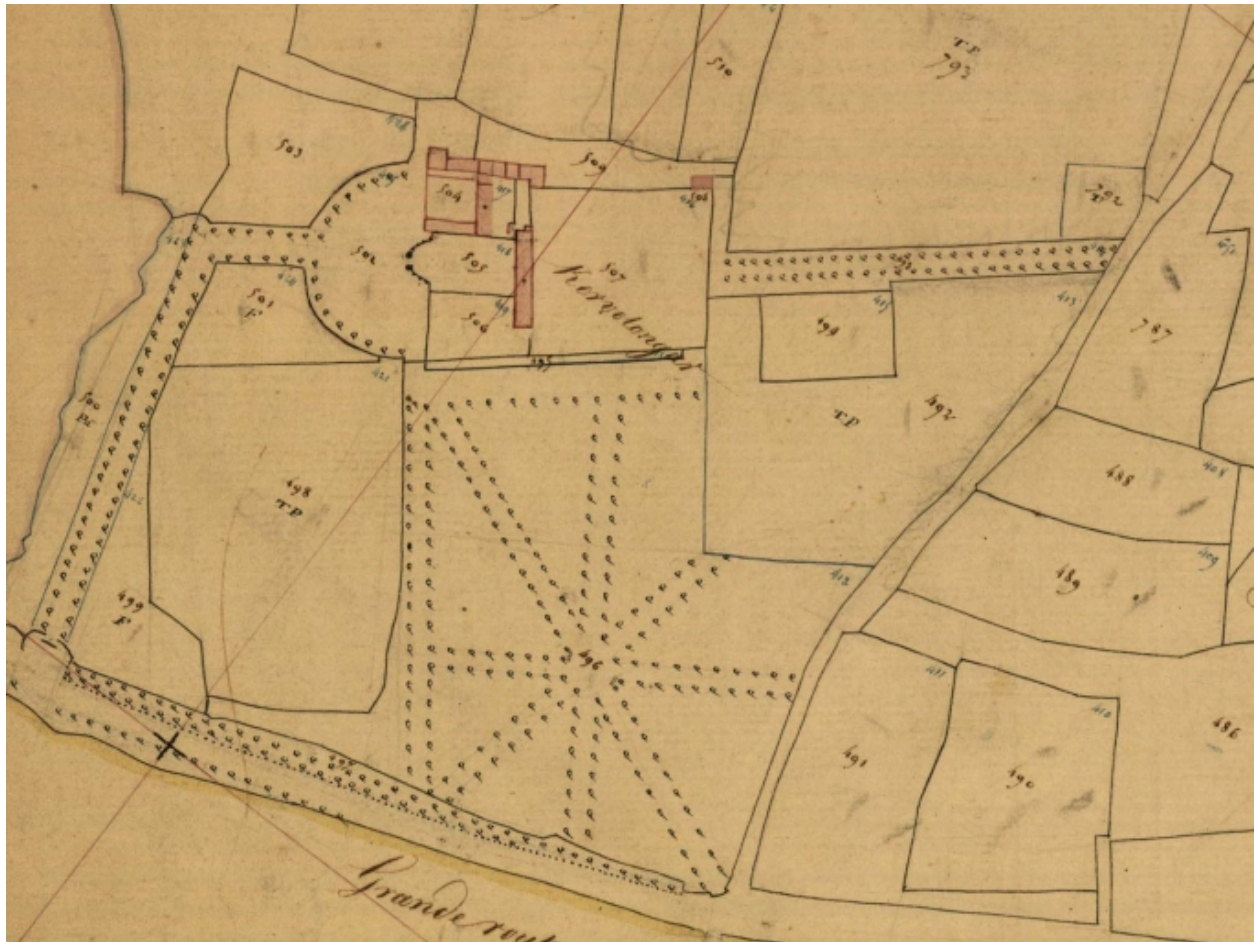
### Dossiers de synthèse :

Les châteaux du 19e siècle en Bretagne (IA35046224)

### Oeuvre(s) contenue(s) :

Auteur(s) du dossier : Elise Lauranceau

Copyright(s) : (c) Monuments historiques ; (c) Inventaire général



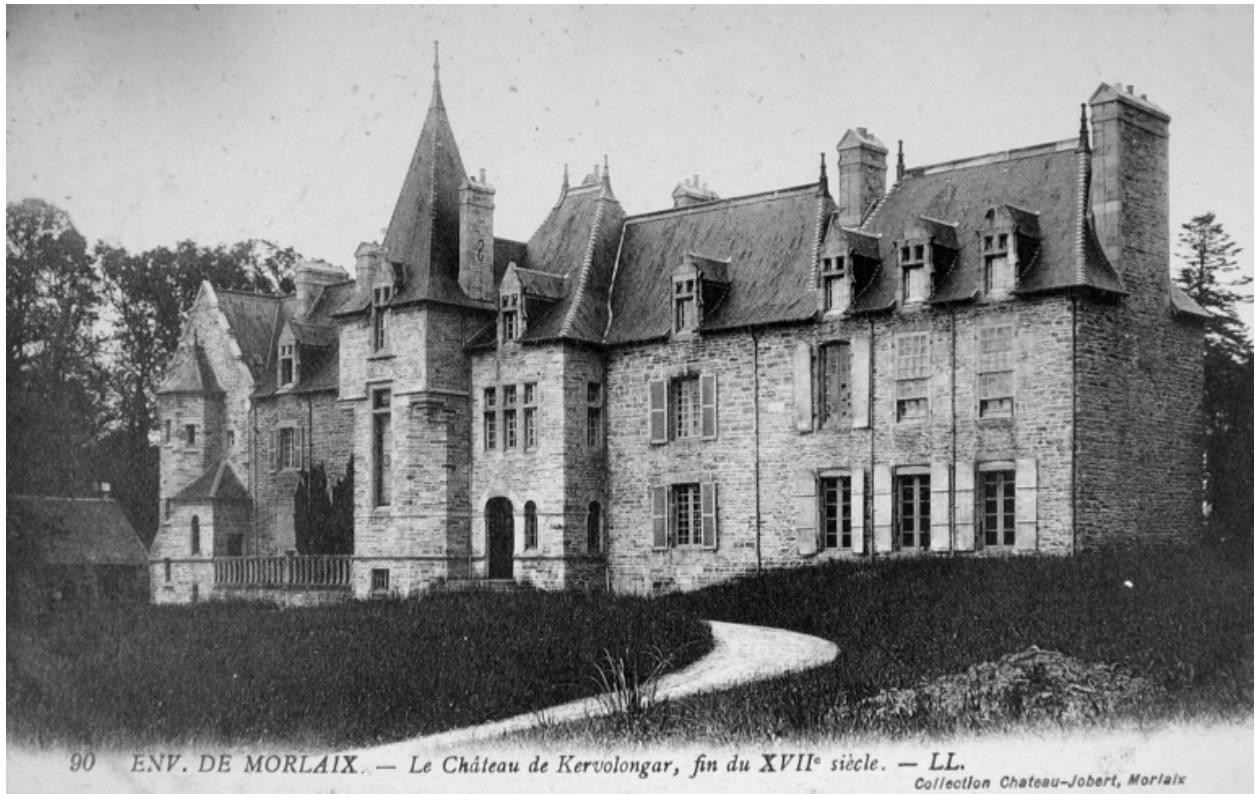
Kervaulongar sur le cadastre ancien

IVR53\_20052904402NUCA

Auteur de l'illustration (reproduction) : Archives départementales du Finistère

(c) Conseil général du Finistère

reproduction soumise à autorisation du titulaire des droits d'exploitation



Vue de la façade principale

IVR53\_20042905465NUCB

Auteur de l'illustration : Elise Lauranceau

(c) Inventaire général, ADAGP

reproduction soumise à autorisation du titulaire des droits d'exploitation