

Bretagne, Côtes-d'Armor
Châtelaudren-Plouagat
Châtelaudren

Chapelle Notre-Dame du Tertre (Châtelaudren fusionnée en Châtelaudren-Plouagat en 2019)

Références du dossier

Numéro de dossier : IA22014815

Date de l'enquête initiale : 2010

Date(s) de rédaction : 2010

Cadre de l'étude : enquête thématique régionale L'architecture gothique en Bretagne

Degré d'étude : étudié

Référence du dossier Monument Historique : PA00089061

Désignation

Dénomination : chapelle

Vocable : Chapelle Notre-Dame du Tertre

Compléments de localisation

commune fusionnée après inventaire Commune inventoriée sous le nom de Châtelaudren

Milieu d'implantation : en village

Références cadastrales :

Historique

L'édifice actuel, dont le chevet paraît être de la fin du 13e ou du début du 14e siècle, fut presque entièrement reconstruit à la fin du 14e ou au début du 15e siècle (nef). Modifications à la fin du 15e (chœur et porche latéral), au 16e (clocher de 1560), en 1703 (longère sud et chapelle Sainte-Marguerite), en 1740 (haut du clocher), en 1757-1758 (sacristie), et au 19e siècle (chapelle latérale de la longère nord). La voûte lambrissée est ornée de peintures du 15e siècle illustrant des scènes de l'Ancien Testament ainsi que la vie et La Passion du Christ. Le chœur est éclairé par un fenestrage de la fin du 13e siècle.

Période(s) principale(s) : 15e siècle, 17e siècle

Description

La chapelle présente un unique collatéral au sud. Elle se compose d'une nef de quatre travées et d'un chœur de trois travées. L'arc diaphragme qui les séparait a disparu. Un porche ouvre au sud au droit de la 2e travée de la nef. Une chapelle greffée au sud en forme de demi-croix a été doublée du côté est. Le clocher porche à l'ouest a été construit en empiétant sur la première travée de la nef dans laquelle il repose sur deux puissants contreforts obliques à glacis.

Éléments descriptifs

Matériau(x) du gros-oeuvre, mise en oeuvre et revêtement : granite, pierre de taille

Matériau(x) de couverture : ardoise

Couvrements : lambris de couverture

Type(s) de couverture :

Statut, intérêt et protection

Protections : classé MH, 1907/08/19

Eglise Notre-Dame du Tertre : classement par arrêté du 19 août 1907.

Statut de la propriété : propriété de la commune

Liens web

- Lien vers la base Architecture Mérimée (notice Monuments Historiques) : http://www.culture.gouv.fr/public/mistral/merimee_fr?ACTION=CHERCHER&FIELD_98=REF&VALUE_98=PA00089061

Illustrations



Vue de la nef vers le chœur
Phot. Alain Dagorn
IVR53_20072200239NUCA



Vue en contre plongée
de la fausse voute peinte
Phot. Bernard Bègne
IVR53_20072200374NUCA



Vue frontale du lambris
peint de la fausse voute
Phot. Auteur inconnu
IVR53_20072200230NUCA



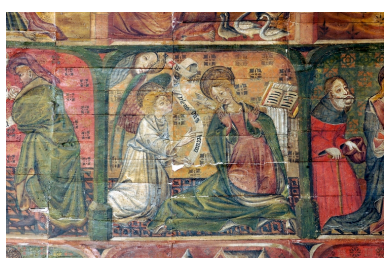
Vue partielle du lambris peint
Phot. Alain Dagorn
IVR53_20072200231NUCA



Lambris peint : la dérision du Christ
Phot. Alain Dagorn
IVR53_20072200232NUCA



Lambris peint ; la Flagellation
Phot. Alain Dagorn
IVR53_20072200233NUCA



Lambris peint ; l'Annonciation
Phot. Alain Dagorn
IVR53_20072200234NUCA



Lambris peint : la Crucifixion
Phot. Alain Dagorn
IVR53_20072200235NUCA



Lambris peint : la Crucifixion
Phot. Alain Dagorn
IVR53_20072200236NUCA



Lambris peint : l'Adoration des mages
Phot. Alain Dagorn
IVR53_20072200237NUCA



lambris peint : le tollé contre Jesus
Phot. Alain Dagorn
IVR53_20072200238NUCA



Vue générale du lambris peint
Phot. Bernard Bègne
IVR53_20072200375NUCA



Vie de saint Fiacre : la Becnaude
dénonce saint Fiacre à l'évêque
Phot. Bernard Bègne
IVR53_20072200377NUCA



Scène de la vie de saint Fiacre
Phot. Bernard Bègne
IVR53_20072200378NUCA



Scène de la vie de saint Fiacre ?
Phot. Bernard Bègne
IVR53_20072200379NUCA



Marie Madeleine apparaît en rêve
au couple princier de Marseille.
Phot. Bernard Bègne
IVR53_20072200380NUCA



Marie Madeleine apparaît en rêve
au couple princier de la ville.
Phot. Bernard Bègne
IVR53_20072200381NUCA



Scènes de la vie de saint Fiacre
Phot. Bernard Bègne
IVR53_20072200382NUCA



Scène de la vie de saint Fiacre
Phot. Bernard Bègne
IVR53_20072200383NUCA



Scène de la vie de saint Fiacre
Phot. Bernard Bègne
IVR53_20072200384NUCA



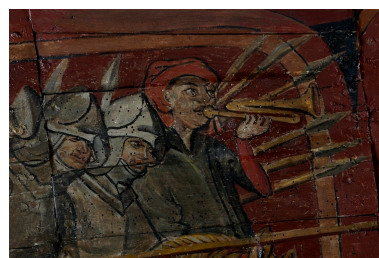
Scène de la vie de saint Fiacre
Phot. Bernard Bègne
IVR53_20072200385NUCA



Combat de chevaliers
Phot. Bernard Bègne
IVR53_20072200386NUCA



Combat de cavalerie
Phot. Bernard Bègne
IVR53_20072200387NUCA



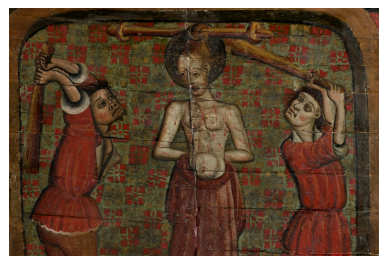
Combat de cavalerie :
détail du sonneur de trompe
Phot. Bernard Bègne
IVR53_20072200388NUCA



Détail vie de sainte Marguerite
Phot. Bernard Bègne
IVR53_20072200389NUCA



Scènes de la vie de sainte Marguerite
Phot. Bernard Bègne
IVR53_20072200390NUCA



Martyre de sainte Marguerite
Phot. Bernard Bègne
IVR53_20072200391NUCA



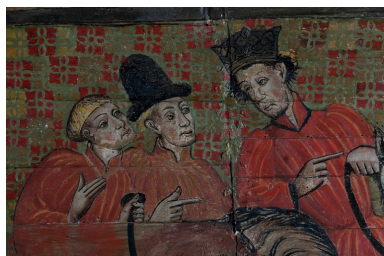
Scènes de la vie de sainte Marguerite
Phot. Bernard Bègne
IVR53_20072200392NUCA



Vie et martyre de sainte Marguerite
Phot. Bernard Bègne
IVR53_20072200393NUCA



Sainte Marguerite visitée
par le Diable dans sa prison
Phot. Bernard Bègne
IVR53_20072200394NUCA



Scènes de la vie de sainte Marguerite,
deux personnages et le roi Olibrius
Phot. Bernard Bègne
IVR53_20072200395NUCA



Scènes de la vie de sainte
Marguerite : cavaliers
accompagnant le roi Olibrius
Phot. Bernard Bègne
IVR53_20072200396NUCA



Scènes de la vie et du
martyre de sainte Marguerite
Phot. Bernard Bègne
IVR53_20072200397NUCA



Scènes de la vie de
sainte Marguerite : un
messager aux pieds d'un roi
Phot. Bernard Bègne
IVR53_20072200398NUCA



Sainte Marguerite en bergère
Phot. Bernard Bègne
IVR53_20072200399NUCA



Sainte Marguerite en bergère, détail
Phot. Bernard Bègne
IVR53_20072200400NUCA



Décollation de sainte Marguerite
Phot. Bernard Bègne
IVR53_20072200401NUCA



Lambris peint du bras
sud : vue générale
Phot. Bernard Bègne
IVR53_20072200402NUCA



Bras sud, mur nord, vie de
sainte Marie-Madeleine
Phot. Bernard Bègne
IVR53_20072200403NUCA



Bras sud, mur nord, vie de
sainte Marie-Madeleine, détail
Phot. Bernard Bègne
IVR53_20072200404NUCA



Scènes de la vie de
sainte Marie-Madeleine
Phot. Bernard Bègne
IVR53_20072200405NUCA



Sainte Marie-Madeleine
retirée sur la Sainte Baume
Phot. Bernard Bègne
IVR53_20072200406NUCA



Scènes de la vie de sainte
Marie-Madeleine, détail
Phot. Bernard Bègne
IVR53_20072200407NUCA



Scènes de l'Ancien Testament : Adam
et Eve chassés du Paradis Terrestre
Phot. Bernard Bègne
IVR53_20072200408NUCA



Scène de la Tentation d'Eve
Phot. Bernard Bègne
IVR53_20072200409NUCA



Scènes de la Passion du
Christ ; Jésus dépouillé de ses
vêtements et cloué sur la croix
Phot. Bernard Bègne
IVR53_20072200410NUCA



Scène de l'Adoration des Mages
Phot. Bernard Bègne
IVR53_20072200411NUCA



Scène de l'Adoration
des Mages, détail
Phot. Bernard Bègne
IVR53_20072200412NUCA



Scène de l'Adoration des
Mages, détail des rois Mages
Phot. Bernard Bègne
IVR53_20072200413NUCA



Scène de l'Adoration des
Mages, détail d'un roi Mage
Phot. Bernard Bègne
IVR53_20072200414NUCA



Scène de la Nativité
Phot. Bernard Bègne
IVR53_20072200415NUCA



Scène de la fuite en Egypte et
de la parabole du champ de Blé
Phot. Bernard Bègne
IVR53_20072200416NUCA



Scène de la vie de saint Fiacre
Phot. Bernard Bègne
IVR53_20072200417NUCA



Le Christ en croix
et la Vierge de Pitié
Phot. Bernard Bègne
IVR53_20072200418NUCA



Le Christ visitant les
âmes du Purgatoire
Phot. Bernard Bègne
IVR53_20072200419NUCA



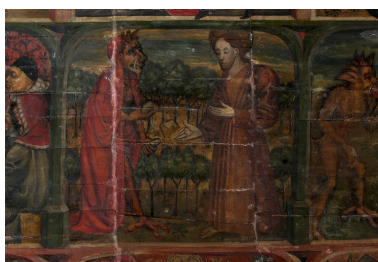
Présentation de Jésus au Temple
Phot. Bernard Bègne
IVR53_20072200420NUCA



Le Christ au Jardin des Oliviers
Phot. Bernard Bègne
IVR53_20072200421NUCA



Le Christ au Jardin
des Oliviers, détail
Phot. Bernard Bègne
IVR53_20072200422NUCA



Le Christ tenté par le démon
Phot. Bernard Bègne
IVR53_20072200423NUCA



Jésus enseignant parmi
les docteurs, détail
Phot. Bernard Bègne
IVR53_20072200424NUCA



Jésus enseignant parmi les docteurs
Phot. Bernard Bègne
IVR53_20072200425NUCA



Jésus tenté par le démon
Phot. Bernard Bègne
IVR53_20072200426NUCA



Jésus tenté par le démon, détail
Phot. Bernard Bègne
IVR53_20072200427NUCA



Jésus triomphe du démon
Phot. Bernard Bègne
IVR53_20072200428NUCA



Le baptême du Christ
Phot. Bernard Bègne
IVR53_20072200429NUCA



Le songe de Jacob
Phot. Bernard Bègne
IVR53_20072200430NUCA



Le sacrifice d'Abraham
Phot. Bernard Bègne
IVR53_20072200431NUCA



Des prophètes
Phot. Bernard Bègne
IVR53_20072200432NUCA



Des prophètes, détail
Phot. Bernard Bègne
IVR53_20072200433NUCA



Des prophètes
Phot. Bernard Bègne
IVR53_20072200434NUCA



Des prophètes, suite
Phot. Bernard Bègne
IVR53_20072200435NUCA



Le Repas chez Simon
Phot. Bernard Bègne
IVR53_20072200436NUCA



Scènes de l'Ancien et
du Nouveau Testament
Phot. Bernard Bègne
IVR53_20072200437NUCA



Scènes de la Vie du Christ
Phot. Bernard Bègne
IVR53_20072200438NUCA



Scènes de la Vie du Christ dont
l'Arrestation et la Présentation
du Christ devant Pilate
Phot. Bernard Bègne
IVR53_20072200439NUCA



Scènes de la Vie du Christ :
en bas, la Flagellation
Phot. Bernard Bègne
IVR53_20072200440NUCA



Scènes de la Vie du Christ :
en bas, la Flagellation
Phot. Bernard Bègne
IVR53_20072200441NUCA



Entrée du Christ à Jérusalem
Phot. Bernard Bègne
IVR53_20072200442NUCA



La Flagellation du Christ
Phot. Bernard Bègne
IVR53_20072200443NUCA



Le Christ conduit devant Pilate
Phot. Bernard Bègne
IVR53_20072200444NUCA



Le Christ conduit devant Pilate :
détail sur la tête de Pilate
Phot. Bernard Bègne
IVR53_20072200445NUCA



Les Juifs demandent à
Pilate de crucifier Jésus
Phot. Bernard Bègne
IVR53_20072200446NUCA



La Visitation de la Vierge
Phot. Bernard Bègne
IVR53_20072200447NUCA



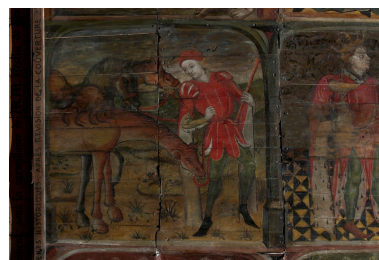
Dieu crée Eve d'une cote d'Adam
Phot. Bernard Bègne
IVR53_20072200448NUCA



Le Pêché originel ; Adam et
Eve chassés du Paradis terrestre
Phot. Bernard Bègne
IVR53_20072200449NUCA



Adam et Eve chassés
du Paradis terrestre
Phot. Bernard Bègne
IVR53_20072200450NUCA



Le cortège des Rois mages
Phot. Bernard Bègne
IVR53_20072200451NUCA



Jésus conduit devant Hérode
Phot. Bernard Bègne
IVR53_20072200452NUCA



La Fuite en Egypte, détail
Phot. Bernard Bègne
IVR53_20072200453NUCA

Dossiers liés

Dossiers de synthèse :

L'architecture gothique en Bretagne (IA35049730)

Oeuvre(s) contenue(s) :

Auteur(s) du dossier : Philippe Bonnet

Copyright(s) : (c) Région Bretagne



Vue de la nef vers le choeur

IVR53_20072200239NUCA

Auteur de l'illustration : Alain Dagorn

(c) Région Bretagne

reproduction soumise à autorisation du titulaire des droits d'exploitation



Vue en contre plongée de la fausse voûte peinte

IVR53_20072200374NUCA

Auteur de l'illustration : Bernard Bègne

(c) Région Bretagne

reproduction soumise à autorisation du titulaire des droits d'exploitation



Vue frontale du lambris peint de la fausse voute

IVR53_20072200230NUCA

Auteur de l'illustration : Auteur inconnu

(c) Région Bretagne

reproduction soumise à autorisation du titulaire des droits d'exploitation



Vue partielle du lambris peint

IVR53_20072200231NUCA

Auteur de l'illustration : Alain Dagorn

(c) Région Bretagne

reproduction soumise à autorisation du titulaire des droits d'exploitation



Lambris peint : la dérision du Christ

IVR53_20072200232NUCA

Auteur de l'illustration : Alain Dagorn

(c) Région Bretagne

reproduction soumise à autorisation du titulaire des droits d'exploitation



Lambris peint ; la Flagellation

IVR53_20072200233NUCA

Auteur de l'illustration : Alain Dagorn

(c) Région Bretagne

reproduction soumise à autorisation du titulaire des droits d'exploitation



Lambris peint ; l'Annonciation

IVR53_20072200234NUCA

Auteur de l'illustration : Alain Dagorn

(c) Région Bretagne

reproduction soumise à autorisation du titulaire des droits d'exploitation



Lambris peint : la Crucifixion

IVR53_20072200235NUCA

Auteur de l'illustration : Alain Dagorn

(c) Région Bretagne

reproduction soumise à autorisation du titulaire des droits d'exploitation



Lambris peint : la Crucifixion

IVR53_20072200236NUCA

Auteur de l'illustration : Alain Dagorn

(c) Région Bretagne

reproduction soumise à autorisation du titulaire des droits d'exploitation



Lambris peint : l'Adoration des mages

IVR53_20072200237NUCA

Auteur de l'illustration : Alain Dagorn

(c) Région Bretagne

reproduction soumise à autorisation du titulaire des droits d'exploitation



lambris peint : le tollé contre Jesus

IVR53_20072200238NUCA

Auteur de l'illustration : Alain Dagorn

(c) Région Bretagne

reproduction soumise à autorisation du titulaire des droits d'exploitation



Vue générale du lambris peint

IVR53_20072200375NUCA

Auteur de l'illustration : Bernard Bègne

(c) Région Bretagne

reproduction soumise à autorisation du titulaire des droits d'exploitation



Vie de saint Fiacre : la Becnaude dénonce saint Fiacre à l'évêque

IVR53_20072200377NUCA

Auteur de l'illustration : Bernard Bègne

(c) Région Bretagne

reproduction soumise à autorisation du titulaire des droits d'exploitation



Scène de la vie de saint Fiacre

IVR53_20072200378NUCA

Auteur de l'illustration : Bernard Bègne

(c) Région Bretagne

reproduction soumise à autorisation du titulaire des droits d'exploitation



Scène de la vie de saint Fiacre ?

IVR53_20072200379NUCA

Auteur de l'illustration : Bernard Bègne

(c) Région Bretagne

reproduction soumise à autorisation du titulaire des droits d'exploitation



Marie Madeleine apparaît en rêve au couple princier de Marseille.

IVR53_20072200380NUCA

Auteur de l'illustration : Bernard Bègne

(c) Région Bretagne

reproduction soumise à autorisation du titulaire des droits d'exploitation



Marie Madeleine apparaît en rêve au couple princier de la ville.

IVR53_20072200381NUCA

Auteur de l'illustration : Bernard Bègne

(c) Région Bretagne

reproduction soumise à autorisation du titulaire des droits d'exploitation



Scènes de la vie de saint Fiacre

IVR53_20072200382NUCA

Auteur de l'illustration : Bernard Bègne

(c) Région Bretagne

reproduction soumise à autorisation du titulaire des droits d'exploitation



Scène de la vie de saint Fiacre

IVR53_20072200383NUCA

Auteur de l'illustration : Bernard Bègne

(c) Région Bretagne

reproduction soumise à autorisation du titulaire des droits d'exploitation



Scène de la vie de saint Fiacre

IVR53_20072200384NUCA

Auteur de l'illustration : Bernard Bègne

(c) Région Bretagne

reproduction soumise à autorisation du titulaire des droits d'exploitation



Scène de la vie de saint Fiacre

IVR53_20072200385NUCA

Auteur de l'illustration : Bernard Bègne

(c) Région Bretagne

reproduction soumise à autorisation du titulaire des droits d'exploitation



Combat de chevaliers

IVR53_20072200386NUCA

Auteur de l'illustration : Bernard Bègne

(c) Région Bretagne

reproduction soumise à autorisation du titulaire des droits d'exploitation



Combat de cavalerie

IVR53_20072200387NUCA

Auteur de l'illustration : Bernard Bègne

(c) Région Bretagne

reproduction soumise à autorisation du titulaire des droits d'exploitation



Combat de cavalerie : détail du sonneur de trompe

IVR53_20072200388NUCA

Auteur de l'illustration : Bernard Bègne

(c) Région Bretagne

reproduction soumise à autorisation du titulaire des droits d'exploitation



Détail vie de sainte Marguerite

IVR53_20072200389NUCA

Auteur de l'illustration : Bernard Bègne

(c) Région Bretagne

reproduction soumise à autorisation du titulaire des droits d'exploitation



Scènes de la vie de sainte Marguerite

IVR53_20072200390NUCA

Auteur de l'illustration : Bernard Bègne

(c) Région Bretagne

reproduction soumise à autorisation du titulaire des droits d'exploitation



Martyre de sainte Marguerite

IVR53_20072200391NUCA

Auteur de l'illustration : Bernard Bègne

(c) Région Bretagne

reproduction soumise à autorisation du titulaire des droits d'exploitation



Scènes de la vie de sainte Marguerite

IVR53_20072200392NUCA

Auteur de l'illustration : Bernard Bègne

(c) Région Bretagne

reproduction soumise à autorisation du titulaire des droits d'exploitation



Vie et martyre de sainte Marguerite

IVR53_20072200393NUCA

Auteur de l'illustration : Bernard Bègne

(c) Région Bretagne

reproduction soumise à autorisation du titulaire des droits d'exploitation



Sainte Marguerite visitée par le Diable dans sa prison

IVR53_20072200394NUCA

Auteur de l'illustration : Bernard Bègne

(c) Région Bretagne

reproduction soumise à autorisation du titulaire des droits d'exploitation



Scènes de la vie de sainte Marguerite, deux personnages et le roi Olibrius

IVR53_20072200395NUCA

Auteur de l'illustration : Bernard Bègne

(c) Région Bretagne

reproduction soumise à autorisation du titulaire des droits d'exploitation



Scènes de la vie de sainte Marguerite : cavaliers accompagnant le roi Olibrius

IVR53_20072200396NUCA

Auteur de l'illustration : Bernard Bègne

(c) Région Bretagne

reproduction soumise à autorisation du titulaire des droits d'exploitation



Scènes de la vie et du martyre de sainte Marguerite

IVR53_20072200397NUCA

Auteur de l'illustration : Bernard Bègne

(c) Région Bretagne

reproduction soumise à autorisation du titulaire des droits d'exploitation



Scènes de la vie de sainte Marguerite : un messager aux pieds d'un roi

IVR53_20072200398NUCA

Auteur de l'illustration : Bernard Bègne

(c) Région Bretagne

reproduction soumise à autorisation du titulaire des droits d'exploitation



Sainte Marguerite en bergère

IVR53_20072200399NUCA

Auteur de l'illustration : Bernard Bègne

(c) Région Bretagne

reproduction soumise à autorisation du titulaire des droits d'exploitation



Sainte Marguerite en bergère, détail

IVR53_20072200400NUCA

Auteur de l'illustration : Bernard Bègne

(c) Région Bretagne

reproduction soumise à autorisation du titulaire des droits d'exploitation



Décollation de sainte Marguerite

IVR53_20072200401NUCA

Auteur de l'illustration : Bernard Bègne

(c) Région Bretagne

reproduction soumise à autorisation du titulaire des droits d'exploitation



Lambris peint du bras sud : vue générale

IVR53_20072200402NUCA

Auteur de l'illustration : Bernard Bègne

(c) Région Bretagne

reproduction soumise à autorisation du titulaire des droits d'exploitation



Bras sud, mur nord, vie de sainte Marie-Madeleine

IVR53_20072200403NUCA

Auteur de l'illustration : Bernard Bègne

(c) Région Bretagne

reproduction soumise à autorisation du titulaire des droits d'exploitation



Bras sud, mur nord, vie de sainte Marie-Madeleine, détail

IVR53_20072200404NUCA

Auteur de l'illustration : Bernard Bègne

(c) Région Bretagne

reproduction soumise à autorisation du titulaire des droits d'exploitation



Scènes de la vie de sainte Marie-Madeleine

IVR53_20072200405NUCA

Auteur de l'illustration : Bernard Bègne

(c) Région Bretagne

reproduction soumise à autorisation du titulaire des droits d'exploitation



Sainte Marie-Madeleine retirée sur la Sainte Baume

IVR53_20072200406NUCA

Auteur de l'illustration : Bernard Bègne

(c) Région Bretagne

reproduction soumise à autorisation du titulaire des droits d'exploitation



Scènes de la vie de sainte Marie-Madeleine, détail

IVR53_20072200407NUCA

Auteur de l'illustration : Bernard Bègne

(c) Région Bretagne

reproduction soumise à autorisation du titulaire des droits d'exploitation



Scènes de l'Ancien Testament : Adam et Eve chassés du Paradis Terrestre

IVR53_20072200408NUCA

Auteur de l'illustration : Bernard Bègne

(c) Région Bretagne

reproduction soumise à autorisation du titulaire des droits d'exploitation



Scène de la Tentation d'Eve

IVR53_20072200409NUCA

Auteur de l'illustration : Bernard Bègne

(c) Région Bretagne

reproduction soumise à autorisation du titulaire des droits d'exploitation



Scènes de la Passion du Christ ; Jésus dépouillé de ses vêtements et cloué sur la croix

IVR53_20072200410NUCA

Auteur de l'illustration : Bernard Bègne

(c) Région Bretagne

reproduction soumise à autorisation du titulaire des droits d'exploitation



Scène de l'Adoration des Mages

IVR53_20072200411NUCA

Auteur de l'illustration : Bernard Bègne

(c) Région Bretagne

reproduction soumise à autorisation du titulaire des droits d'exploitation



Scène de l'Adoration des Mages, détail

IVR53_20072200412NUCA

Auteur de l'illustration : Bernard Bègne

(c) Région Bretagne

reproduction soumise à autorisation du titulaire des droits d'exploitation



Scène de l'Adoration des Mages, détail des rois Mages

IVR53_20072200413NUCA

Auteur de l'illustration : Bernard Bègne

(c) Région Bretagne

reproduction soumise à autorisation du titulaire des droits d'exploitation



Scène de l'Adoration des Mages, détail d'un roi Mage

IVR53_20072200414NUCA

Auteur de l'illustration : Bernard Bègne

(c) Région Bretagne

reproduction soumise à autorisation du titulaire des droits d'exploitation



Scène de la Nativité

IVR53_20072200415NUCA

Auteur de l'illustration : Bernard Bègne

(c) Région Bretagne

reproduction soumise à autorisation du titulaire des droits d'exploitation



Scène de la fuite en Egypte et de la parabole du champ de Blé

IVR53_20072200416NUCA

Auteur de l'illustration : Bernard Bègne

(c) Région Bretagne

reproduction soumise à autorisation du titulaire des droits d'exploitation



Scène de la vie de saint Fiacre

IVR53_20072200417NUCA

Auteur de l'illustration : Bernard Bègne

(c) Région Bretagne

reproduction soumise à autorisation du titulaire des droits d'exploitation



Le Christ en croix et la Vierge de Pitié

IVR53_20072200418NUCA

Auteur de l'illustration : Bernard Bègne

(c) Région Bretagne

reproduction soumise à autorisation du titulaire des droits d'exploitation



Le Christ visitant les âmes du Purgatoire

IVR53_20072200419NUCA

Auteur de l'illustration : Bernard Bègne

(c) Région Bretagne

reproduction soumise à autorisation du titulaire des droits d'exploitation



Présentation de Jésus au Temple

IVR53_20072200420NUCA

Auteur de l'illustration : Bernard Bègne

(c) Région Bretagne

reproduction soumise à autorisation du titulaire des droits d'exploitation



Le Christ au Jardin des Oliviers

IVR53_20072200421NUCA

Auteur de l'illustration : Bernard Bègne

(c) Région Bretagne

reproduction soumise à autorisation du titulaire des droits d'exploitation



Le Christ au Jardin des Oliviers, détail

IVR53_20072200422NUCA

Auteur de l'illustration : Bernard Bègne

(c) Région Bretagne

reproduction soumise à autorisation du titulaire des droits d'exploitation



Le Christ tenté par le démon

IVR53_20072200423NUCA

Auteur de l'illustration : Bernard Bègne

(c) Région Bretagne

reproduction soumise à autorisation du titulaire des droits d'exploitation



Jésus enseignant parmi les docteurs, détail

IVR53_20072200424NUCA

Auteur de l'illustration : Bernard Bègne

(c) Région Bretagne

reproduction soumise à autorisation du titulaire des droits d'exploitation



Jésus enseignant parmi les docteurs

IVR53_20072200425NUCA

Auteur de l'illustration : Bernard Bègne

(c) Région Bretagne

reproduction soumise à autorisation du titulaire des droits d'exploitation



Jésus tenté par le démon

IVR53_20072200426NUCA

Auteur de l'illustration : Bernard Bègne

(c) Région Bretagne

reproduction soumise à autorisation du titulaire des droits d'exploitation



Jésus tenté par le démon, détail

IVR53_20072200427NUCA

Auteur de l'illustration : Bernard Bègne

(c) Région Bretagne

reproduction soumise à autorisation du titulaire des droits d'exploitation



Jésus triomphe du démon

IVR53_20072200428NUCA

Auteur de l'illustration : Bernard Bègne

(c) Région Bretagne

reproduction soumise à autorisation du titulaire des droits d'exploitation



Le baptême du Christ

IVR53_20072200429NUCA

Auteur de l'illustration : Bernard Bègne

(c) Région Bretagne

reproduction soumise à autorisation du titulaire des droits d'exploitation



Le songe de Jacob

IVR53_20072200430NUCA

Auteur de l'illustration : Bernard Bègne

(c) Région Bretagne

reproduction soumise à autorisation du titulaire des droits d'exploitation



Le sacrifice d'Abraham

IVR53_20072200431NUCA

Auteur de l'illustration : Bernard Bègne

(c) Région Bretagne

reproduction soumise à autorisation du titulaire des droits d'exploitation



Des prophètes

IVR53_20072200432NUCA

Auteur de l'illustration : Bernard Bègne

(c) Région Bretagne

reproduction soumise à autorisation du titulaire des droits d'exploitation



Des prophètes, détail

IVR53_20072200433NUCA

Auteur de l'illustration : Bernard Bègne

(c) Région Bretagne

reproduction soumise à autorisation du titulaire des droits d'exploitation



Des prophètes

IVR53_20072200434NUCA

Auteur de l'illustration : Bernard Bègne

(c) Région Bretagne

reproduction soumise à autorisation du titulaire des droits d'exploitation



Des prophètes, suite

IVR53_20072200435NUCA

Auteur de l'illustration : Bernard Bègne

(c) Région Bretagne

reproduction soumise à autorisation du titulaire des droits d'exploitation



Le Repas chez Simon

IVR53_20072200436NUCA

Auteur de l'illustration : Bernard Bègne

(c) Région Bretagne

reproduction soumise à autorisation du titulaire des droits d'exploitation



Scènes de l'Ancien et du Nouveau Testament

IVR53_20072200437NUCA

Auteur de l'illustration : Bernard Bègne

(c) Région Bretagne

reproduction soumise à autorisation du titulaire des droits d'exploitation



Scènes de la Vie du Christ

IVR53_20072200438NUCA

Auteur de l'illustration : Bernard Bègne

(c) Région Bretagne

reproduction soumise à autorisation du titulaire des droits d'exploitation



Scènes de la Vie du Christ dont l'Arrestation et la Présentation du Christ devant Pilate

IVR53_20072200439NUCA

Auteur de l'illustration : Bernard Bègne

(c) Région Bretagne

reproduction soumise à autorisation du titulaire des droits d'exploitation



Scènes de la Vie du Christ : en bas, la Flagellation

IVR53_20072200440NUCA

Auteur de l'illustration : Bernard Bègne

(c) Région Bretagne

reproduction soumise à autorisation du titulaire des droits d'exploitation



Scènes de la Vie du Christ : en bas, la Flagellation

IVR53_20072200441NUCA

Auteur de l'illustration : Bernard Bègne

(c) Région Bretagne

reproduction soumise à autorisation du titulaire des droits d'exploitation



Entrée du Christ à Jérusalem

IVR53_20072200442NUCA

Auteur de l'illustration : Bernard Bègne

(c) Région Bretagne

reproduction soumise à autorisation du titulaire des droits d'exploitation



La Flagellation du Christ

IVR53_20072200443NUCA

Auteur de l'illustration : Bernard Bègne

(c) Région Bretagne

reproduction soumise à autorisation du titulaire des droits d'exploitation



Le Christ conduit devant Pilate

IVR53_20072200444NUCA

Auteur de l'illustration : Bernard Bègne

(c) Région Bretagne

reproduction soumise à autorisation du titulaire des droits d'exploitation



Le Christ conduit devant Pilate : détail sur la tête de Pilate

IVR53_20072200445NUCA

Auteur de l'illustration : Bernard Bègne

(c) Région Bretagne

reproduction soumise à autorisation du titulaire des droits d'exploitation



Les Juifs demandent à Pilate de crucifier Jésus

IVR53_20072200446NUCA

Auteur de l'illustration : Bernard Bègne

(c) Région Bretagne

reproduction soumise à autorisation du titulaire des droits d'exploitation



La Visitation de la Vierge

IVR53_20072200447NUCA

Auteur de l'illustration : Bernard Bègne

(c) Région Bretagne

reproduction soumise à autorisation du titulaire des droits d'exploitation



Dieu crée Eve d'une cote d'Adam

IVR53_20072200448NUCA

Auteur de l'illustration : Bernard Bègne

(c) Région Bretagne

reproduction soumise à autorisation du titulaire des droits d'exploitation



Le Pêché originel ; Adam et Eve chassés du Paradis terrestre

IVR53_20072200449NUCA

Auteur de l'illustration : Bernard Bègne

(c) Région Bretagne

reproduction soumise à autorisation du titulaire des droits d'exploitation



Adam et Eve chassés du Paradis terrestre

IVR53_20072200450NUCA

Auteur de l'illustration : Bernard Bègne

(c) Région Bretagne

reproduction soumise à autorisation du titulaire des droits d'exploitation



Le cortège des Rois mages

IVR53_20072200451NUCA

Auteur de l'illustration : Bernard Bègne

(c) Région Bretagne

reproduction soumise à autorisation du titulaire des droits d'exploitation



Jésus conduit devant Hérode

IVR53_20072200452NUCA

Auteur de l'illustration : Bernard Bègne

(c) Région Bretagne

reproduction soumise à autorisation du titulaire des droits d'exploitation



La Fuite en Egypte, détail

IVR53_20072200453NUCA

Auteur de l'illustration : Bernard Bègne

(c) Région Bretagne

reproduction soumise à autorisation du titulaire des droits d'exploitation