

Bretagne, Ille-et-Vilaine
Gosné

Eglise paroissiale Notre-Dame-de-la-Visitation (Gosné)

Références du dossier

Numéro de dossier : IA00130913

Date de l'enquête initiale : 1994

Date(s) de rédaction : 1994

Cadre de l'étude : enquête thématique départementale Inventaire des églises et chapelles d'Ille-et-Vilaine

Degré d'étude : étudié

Désignation

Dénomination : église paroissiale

Vocable : Notre-Dame-de-la-Visitation

Compléments de localisation

Milieu d'implantation : en village

Références cadastrales : 1982, AB, 148

Historique

Eglise construite en 1903 sur les plans de l'architecte Arthur Regnault, les travaux sont suivis par Brunet, entrepreneur à Rennes. L'ancienne église datait en partie du 12^e siècle (abside, base du clocher et chapelle sud romane des seigneurs de l'Aubouchère). La nef avait été relevée au 16^e siècle. La chapelle nord avait quant à elle été reconstruite en 1750 et la sacristie en 1761, le pignon occidental avait été remanié en 1788. Cet ancien édifice a été détruit pour faire place à l'actuelle église néogothique Notre Dame-de-la-Visitation.

Période(s) principale(s) : 1^{er} quart 20^e siècle

Dates : 1750 (daté par source), 1761 (daté par source), 1788 (daté par source), 1903 (daté par source)

Auteur(s) de l'oeuvre : Arthur Regnault (architecte,)

Description

Plan en croix latine, voûte d'ogives, clocher-porche, chevet à pans coupés, style néogothique pour l'extérieur et l'intérieur. Mobilier dessiné également par l'architecte dans le même style.

Éléments descriptifs

Matériau(x) du gros-oeuvre, mise en oeuvre et revêtement : grès ; moellon

Matériau(x) de couverture : ardoise

Plan : plan en croix latine

Étage(s) ou vaisseau(x) : 1 vaisseau

Couvrements : voûte d'ogives

Type(s) de couverture : flèche en maçonnerie ; toit à longs pans ; noue ; pignon découvert ; croupe polygonale

Typologies et état de conservation

Typologies : style néogothique ; clocher-porche ; chevet à pans coupés

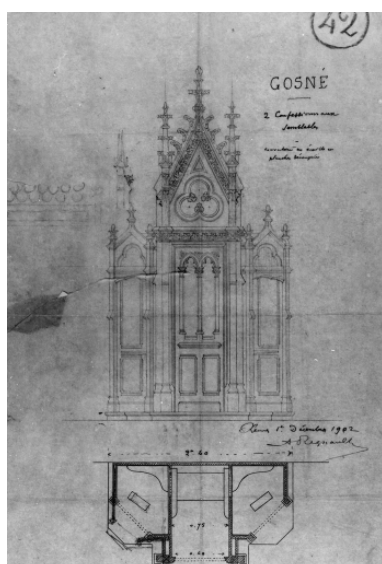
Statut, intérêt et protection

Statut de la propriété : propriété publique

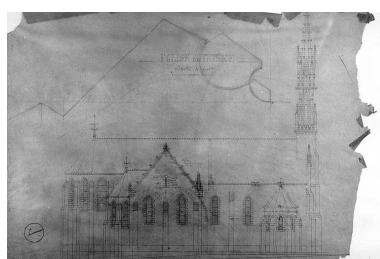
Annexe 1

19953500122V : AD, Ille-et-Vilaine, Fonds Arthur Regnault.
19953500121V : AD, Ille-et-Vilaine, Fonds Arthur Regnault.
19953500120V : AD, Ille-et-Vilaine, Fonds Arthur Regnault.
19973500115X : AD, Ille-et-Vilaine, Fonds Arthur Regnault.
19973500116X : AD, Ille-et-Vilaine, Fonds Arthur Regnault.
19973500208X : AD, Ille-et-Vilaine, Fonds Arthur Regnault.

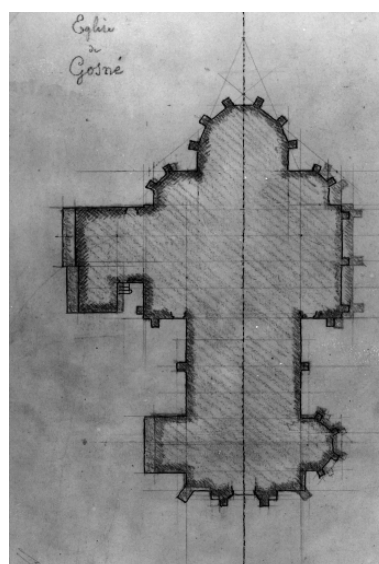
Illustrations



Plan des confessionnaux et
élévation principale (n°42).
Phot. Guy Artur, Autr.
Arthur Regnault
IVR53_19953500122V



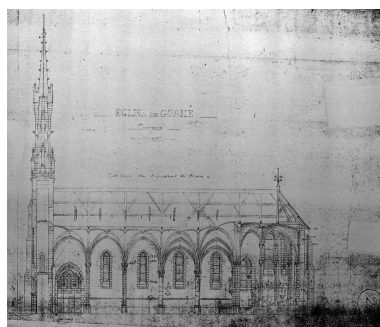
Elévation de la façade
latérale nord (n°7).
Phot. Guy Artur, Autr.
Arthur Regnault
IVR53_19953500121V



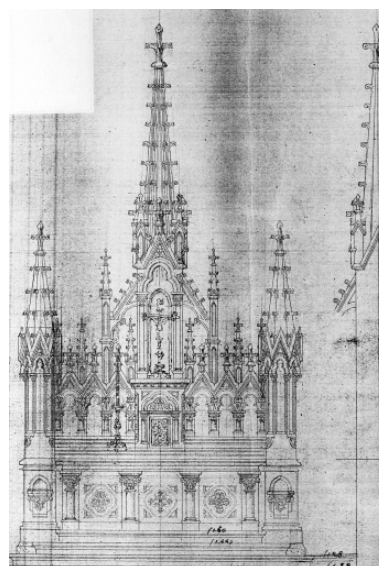
Plan au sol de l'église.
Phot. Guy Artur, Autr.
Arthur Regnault
IVR53_19953500120V



Coupe de la façade latérale.
Phot. Guy Artur, Phot.
Norbert Lambart,
Autr. Arthur Regnault
IVR53_19973500115X



Coupe de la façade latérale.
Phot. Guy Artur, Phot.
Norbert Lambart,
Autr. Arthur Regnault
IVR53_19973500116X



Maître-autel : élévation principale,
postérieure et latérale (n°45).
Phot. Guy Artur, Phot.
Norbert Lambart,
Autr. Arthur Regnault
IVR53_19973500208X



Elévation Nord-Est : vue générale
Phot. Bernard Bègne, Phot. M. Loyon
IVR53_19943500156X



Elévation Sud-Est : vue générale
Phot. Bernard Bègne, Phot. M. Loyon
IVR53_19943500226X



Elévation Nord : vue générale
Phot. Bernard Bègne, Phot. M. Loyon
IVR53_19943500225X



Intérieur : vue générale
vers le choeur.
Phot. Bernard Bègne, Phot. M. Loyon
IVR53_19943500106X



Intérieur, nef : vue générale.
Phot. Bernard Bègne, Phot. M. Loyon
IVR53_19943500228X



Intérieur, collatéral Nord,
partie Ouest : vue générale.
Phot. Bernard Bègne, Phot. M. Loyon
IVR53_19943500229X

Dossiers liés

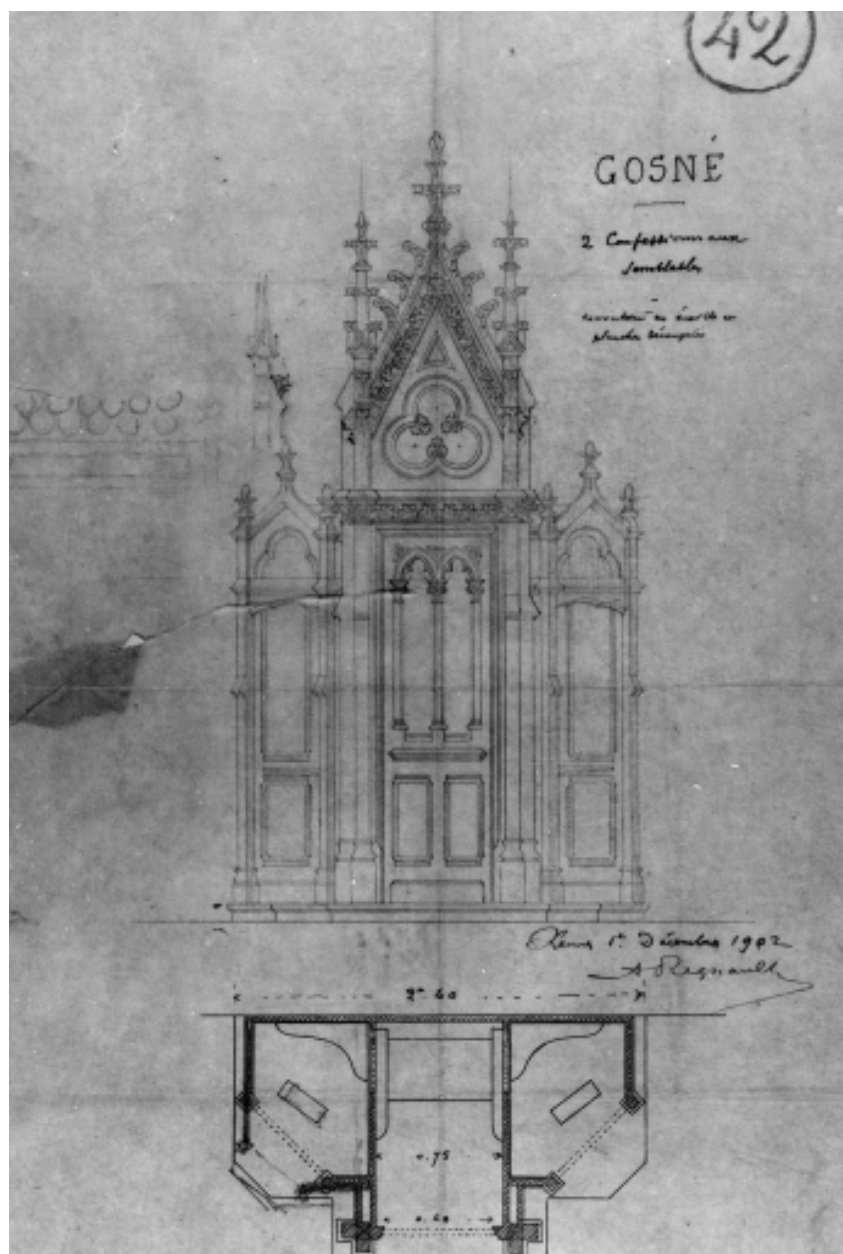
Dossiers de synthèse :

Les églises et chapelles d'Ile-et-Vilaine (IA00131084)

Oeuvre(s) contenue(s) :

Auteur(s) du dossier : Isabelle Barbedor, Véronique Orain

Copyright(s) : (c) Inventaire général ; (c) Conseil général d'Ile-et-Vilaine



Plan des confessionnaux et élévation principale (n°42).

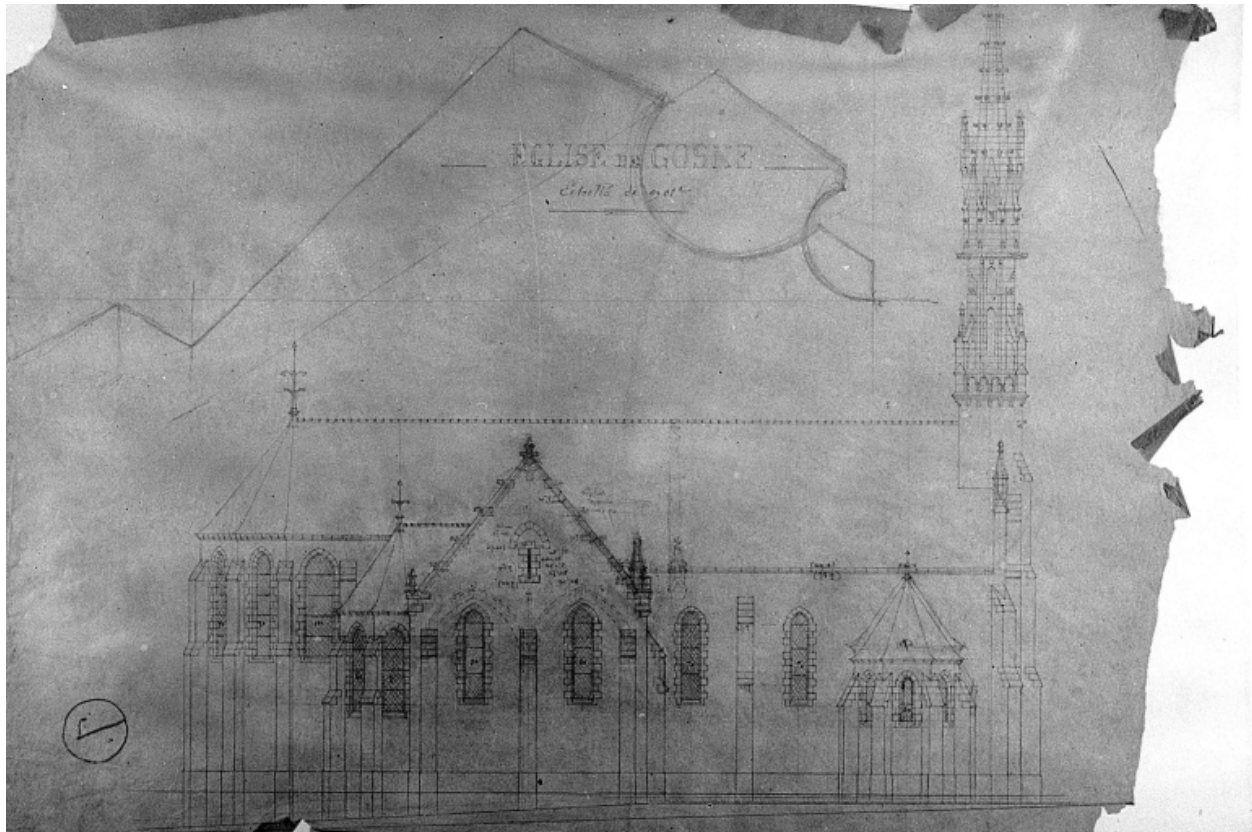
IVR53_19953500122V

Auteur de l'illustration : Guy Artur

Auteur du document reproduit : Arthur Regnault

(c) Inventaire général, ADAGP

reproduction soumise à autorisation du titulaire des droits d'exploitation



Elévation de la façade latérale nord (n°7).

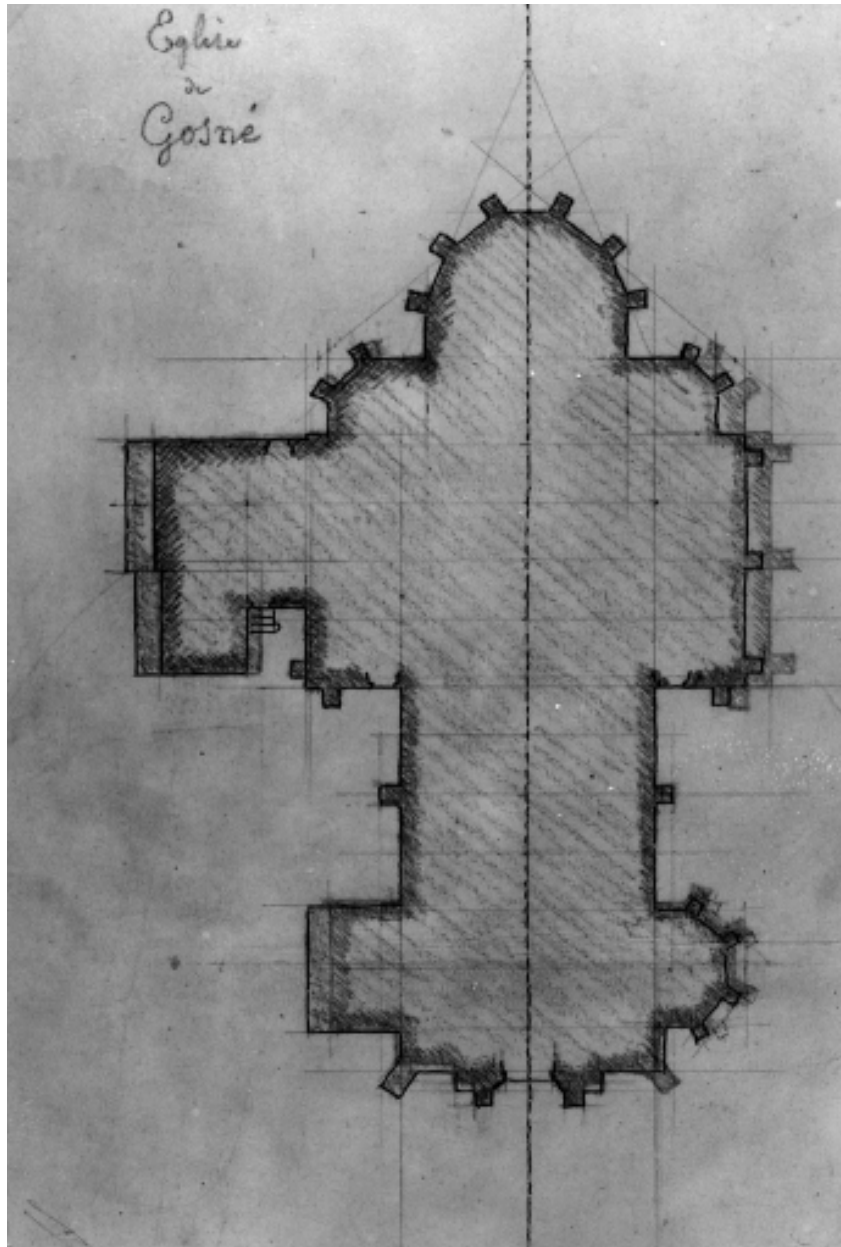
IVR53_19953500121V

Auteur de l'illustration : Guy Artur

Auteur du document reproduit : Arthur Regnault

(c) Inventaire général, ADAGP

reproduction soumise à autorisation du titulaire des droits d'exploitation



Plan au sol de l'église.

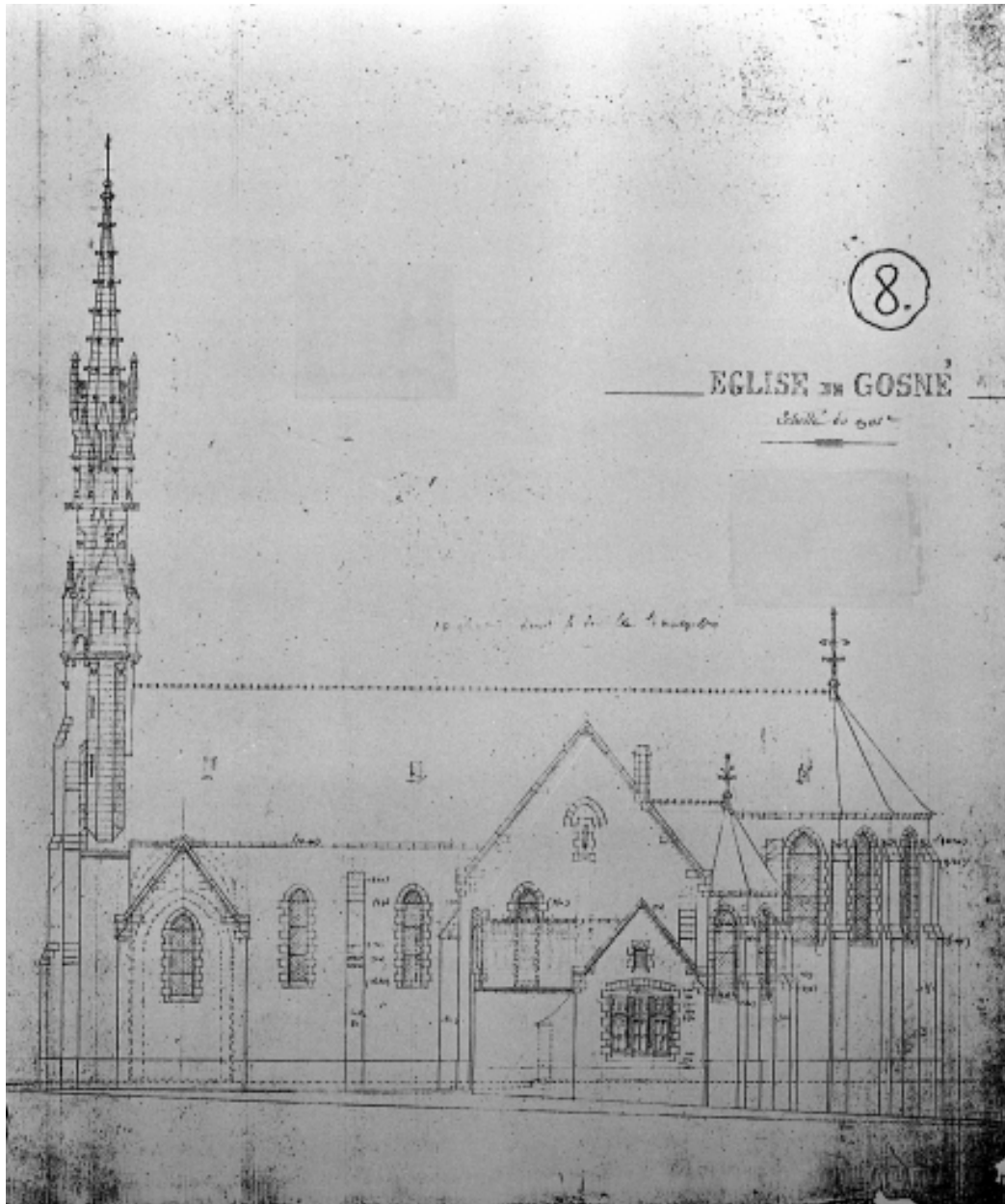
IVR53_19953500120V

Auteur de l'illustration : Guy Artur

Auteur du document reproduit : Arthur Regnault

(c) Inventaire général, ADAGP

reproduction soumise à autorisation du titulaire des droits d'exploitation



Coupe de la façade latérale.

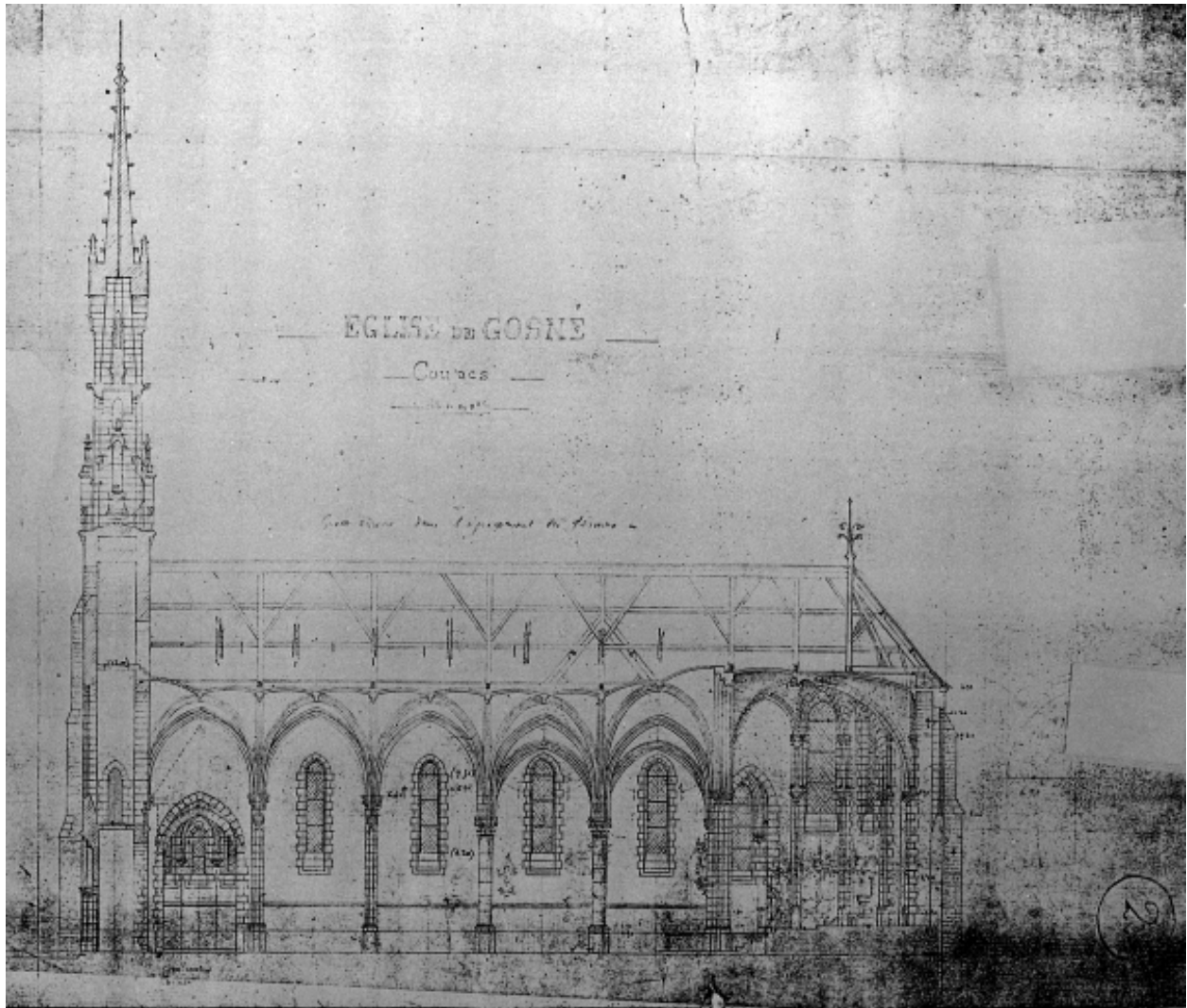
IVR53_19973500115X

Auteur de l'illustration : Guy Artur, Auteur de l'illustration : Norbert Lambart

Auteur du document reproduit : Arthur Regnault

(c) Inventaire général, ADAGP

reproduction soumise à autorisation du titulaire des droits d'exploitation



Coupe de la façade latérale.

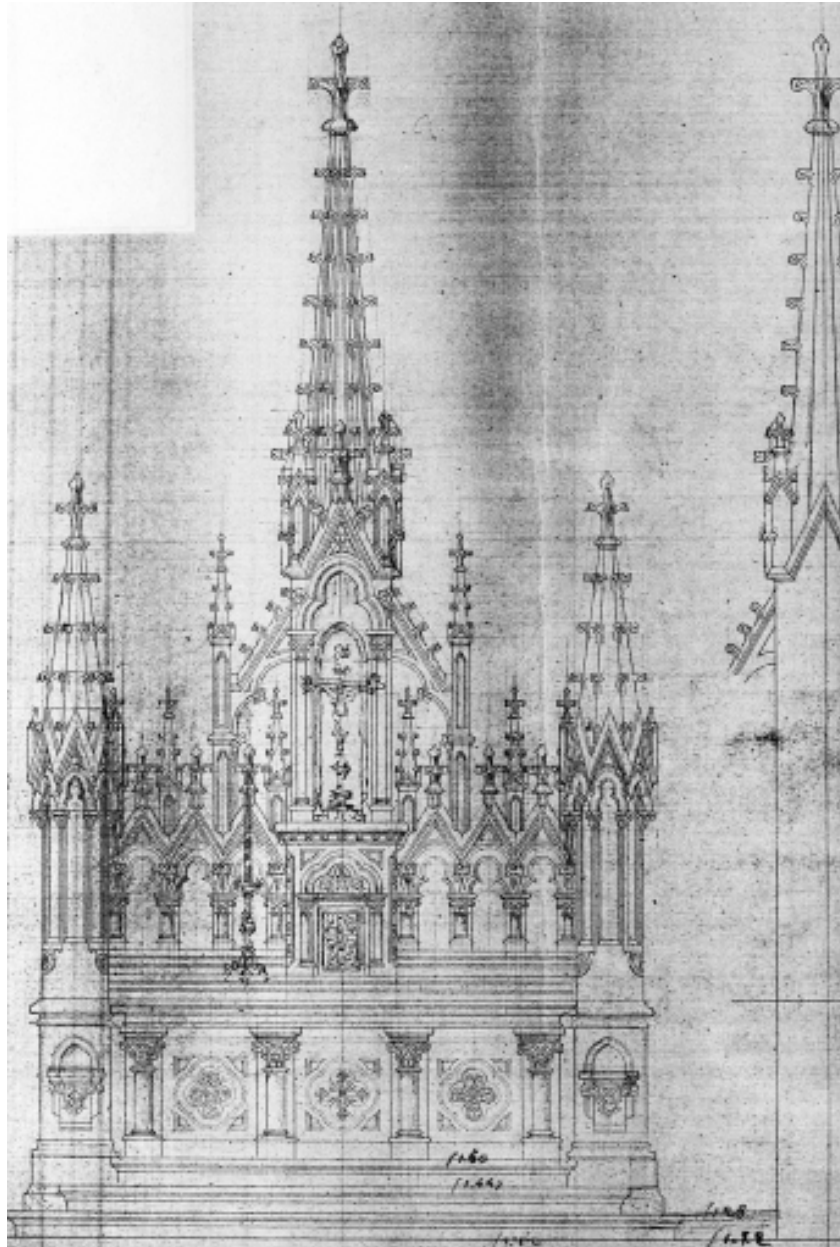
IVR53_19973500116X

Auteur de l'illustration : Guy Artur, Auteur de l'illustration : Norbert Lambart

Auteur du document reproduit : Arthur Regnault

(c) Inventaire général, ADAGP

reproduction soumise à autorisation du titulaire des droits d'exploitation



Maître-autel : élévation principale, postérieure et latérale (n°45).

IVR53_19973500208X

Auteur de l'illustration : Guy Artur, Auteur de l'illustration : Norbert Lambart

Auteur du document reproduit : Arthur Regnault

(c) Inventaire général, ADAGP

reproduction soumise à autorisation du titulaire des droits d'exploitation



Elévation Nord-Est : vue générale

IVR53_19943500156X

Auteur de l'illustration : Bernard Bègne, Auteur de l'illustration : M. Loyon

(c) Inventaire général, ADAGP

reproduction soumise à autorisation du titulaire des droits d'exploitation



Elévation Sud-Est : vue générale

IVR53_19943500226X

Auteur de l'illustration : Bernard Bègne, Auteur de l'illustration : M. Loyon

(c) Inventaire général, ADAGP

reproduction soumise à autorisation du titulaire des droits d'exploitation



Elévation Nord : vue générale

IVR53_19943500225X

Auteur de l'illustration : Bernard Bègne, Auteur de l'illustration : M. Loyon

(c) Inventaire général, ADAGP

reproduction soumise à autorisation du titulaire des droits d'exploitation



Intérieur : vue générale vers le chœur.

IVR53_19943500106X

Auteur de l'illustration : Bernard Bègne, Auteur de l'illustration : M. Loyon

(c) Inventaire général, ADAGP

reproduction soumise à autorisation du titulaire des droits d'exploitation



Intérieur, nef : vue générale.

IVR53_19943500228X

Auteur de l'illustration : Bernard Bègne, Auteur de l'illustration : M. Loyon

(c) Inventaire général, ADAGP

reproduction soumise à autorisation du titulaire des droits d'exploitation



Intérieur, collatéral Nord, partie Ouest : vue générale.

IVR53_19943500229X

Auteur de l'illustration : Bernard Bègne, Auteur de l'illustration : M. Loyon

(c) Inventaire général, ADAGP

reproduction soumise à autorisation du titulaire des droits d'exploitation