

Bretagne, Côtes-d'Armor
Saint-Brieuc
Rohannec
boulevard Pasteur

Château de Rohannec

Références du dossier

Numéro de dossier : IA22005270

Date de l'enquête initiale : 2004

Date(s) de rédaction : 2004

Cadre de l'étude : enquête thématique régionale Inventaire des châteaux du 19e siècle en Bretagne

Degré d'étude : repéré

Désignation

Dénomination : château

Parties constituantes non étudiées : jardin

Compléments de localisation

Milieu d'implantation : en ville

Références cadastrales :

Historique

Château construit à partir de 1880 par le vicomte Alain Le Gualès de Mézaubran (1860-1933), président des armateurs de Bretagne.

Période(s) principale(s) : 4e quart 19e siècle

Dates : 1880 (daté par travaux historiques)

Personne(s) liée(s) à l'histoire de l'oeuvre : Alain Le Gualès de Mézaubran (commanditaire, attribution par travaux historiques)

Description

Château construit sur un site de promontoire. Edifice de plan rectangulaire, composé d'un corps central de 3 travées et de deux corps latéraux d'une travée chacun. Le corps central comporte 3 étages carrés, les corps latéraux 2 seulement, au-dessus d'un rez-de-chaussée surélevé. Deux bow-windows en rez-de-chaussée sur la façade postérieure. Toitures couvertes en terrasse avec balustrades surmontant la corniche.

Éléments descriptifs

Matériau(x) du gros-oeuvre, mise en oeuvre et revêtement : brique ; ciment ; enduit ; pierre de taille

Matériau(x) de couverture : ardoise

Plan : plan rectangulaire symétrique

Étage(s) ou vaisseau(x) : étage de soubassement, rez-de-chaussée surélevé, 2 étages carrés, 3 étages carrés

Typologies et état de conservation

Typologies : ex-nihilo. Néoclassique tardif (italiennelisant)

Statut, intérêt et protection

Statut de la propriété : propriété du département

Références documentaires

Documents figurés

- **1524 - St-BRIEUC. - Le Château de Rohannec'h.** I.M.T.L./ Bretagne (Série) (A.D. 35 ; 6 Fi Saint-Brieuc 286).
- **40 SAINT-BRIEUC. - Rohane'ch, à Monsieur Gaulés de Mezaubran.** ND Phot. (A.D. 35 ; 6 Fi Saint-Brieuc 285).
- **1314 - ROHANNEC'H, à St-Brieuc, à M. le Vicomte Le Gualés de Mézaubran.** Hamonic. Collection Châteaux de Bretagne (A.D. 35 ; 6 Fi Saint-Brieuc 284).

Bibliographie

- **Le patrimoine des communes des Côtes-d'Armor**
COLLECTIF. **Le patrimoine des communes des Côtes-d'Armor.** Collection : Le patrimoine des communes de France. Paris : Flohic éditions 1998, 2 tomes.
p. 1231

Annexe 1

20042208968NUCB : Archives départementales d'Ille-et-Vilaine, 6 Fi Saint-Brieuc 286.

20042208970NUCB : Archives départementales d'Ille-et-Vilaine, 6 Fi Saint-Brieuc 285.

Illustrations



Elévation antérieure
Phot. Elise Lauranceau
IVR53_20042208968NUCB



Elévation latérale et postérieure
Phot. Elise Lauranceau
IVR53_20042208970NUCB



Elévation antérieure : vue générale
Phot. Patrick Pichouron
IVR53_20102209257NUCA



Elévation postérieure : vue générale
Phot. Patrick Pichouron
IVR53_20102209258NUCA

Dossiers liés

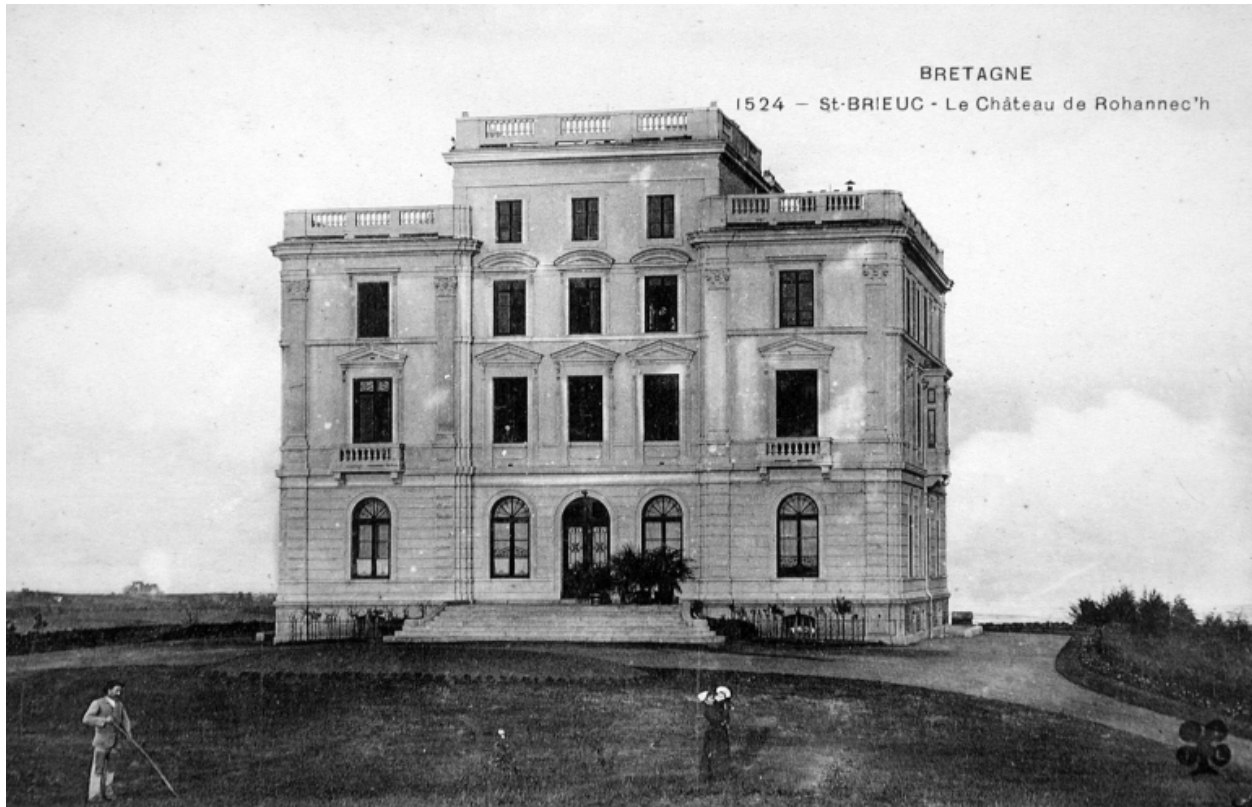
Dossiers de synthèse :

Les châteaux du 19e siècle en Bretagne (IA35046224)

Oeuvre(s) contenue(s) :

Auteur(s) du dossier : Elise Lauranceau

Copyright(s) : (c) Monuments historiques ; (c) Inventaire général



Elévation antérieure

IVR53_20042208968NUCB

Auteur de l'illustration : Elise Lauranceau

(c) Inventaire général, ADAGP

reproduction soumise à autorisation du titulaire des droits d'exploitation



Elévations latérale et postérieure

IVR53_20042208970NUCB

Auteur de l'illustration : Elise Lauranceau

(c) Inventaire général, ADAGP

reproduction soumise à autorisation du titulaire des droits d'exploitation



Elévation antérieure : vue générale

IVR53_20102209257NUCA

Auteur de l'illustration : Patrick Pichouron

(c) Conseil général des Côtes-d'Armor

reproduction soumise à autorisation du titulaire des droits d'exploitation



Elévation postérieure : vue générale

IVR53_20102209258NUCA

Auteur de l'illustration : Patrick Pichouron

(c) Conseil général des Côtes-d'Armor

reproduction soumise à autorisation du titulaire des droits d'exploitation