

Bretagne, Ille-et-Vilaine
Grand-Fougeray
Chaumontelais (1a)

Château dit manoir de la Chaumontelais, ou de la Chaumontelaye (Grand-Fougeray)

Références du dossier

Numéro de dossier : IA00007629

Date de l'enquête initiale : 1982

Date(s) de rédaction : 1982, 2004

Cadre de l'étude : pré-inventaire , enquête thématique régionale Inventaire des châteaux du 19e siècle en Bretagne

Degré d'étude : étudié

Désignation

Dénomination : château

Parties constituantes non étudiées : volière, parc, chapelle

Compléments de localisation

Milieu d'implantation : isolé

Références cadastrales : 1981, Q, 11

Historique

Le domaine de la Chaumontelaye est mentionné depuis le milieu du 16e siècle. Remplaçant un ancien manoir, un petit château est construit entre 1844 et 1847 en même temps que l'on aménage un parc inspiré du Jardin des plantes de Nantes. Il aurait été dessiné par Bühlher (?). La demeure a appartenu aux Marion, aux Guichaud (en 1882 et 1892), aux Boisfleury et aux Chupin dont la famille donna 3 générations de maires et de conseillers généraux au Grand-Fougeray (1886-1970). (*Elise Laurenceau, Inventaire des châteaux du 19e siècle en Bretagne, 2004*)

Période(s) principale(s) : 2e quart 19e siècle

Dates : 1844 (daté par travaux historiques)

Personne(s) liée(s) à l'histoire de l'oeuvre : Guichaud (propriétaire, attribution par travaux historiques),

Marion (propriétaire, attribution par source), Boisfleury (propriétaire, attribution par source), Chupin (propriétaire, attribution par source)

Description

Plan rectangulaire ; 4 travées ; murs enduits avec encadrements de baies, chaînes d'angle, bandeaux, lucarne en pierre de taille de tufeau. Les baies du rez-de-chaussée sont cintrées, celles du 1er étage couronnées d'un fronton triangulaire au centre, à volutes rentrantes latéralement. Les deux travées centrales sont marquées par une légère saillie en façade et sont couronnées d'une lucarne à fronton triangulaire. Toiture à croupe ; lucarnes-pignons sur les façades latérales.

(*Elise Laurenceau, Inventaire des châteaux du 19e siècle en Bretagne, 2004*)

Éléments descriptifs

Matériau(x) du gros-oeuvre, mise en oeuvre et revêtement : grès ; calcaire ; brique ; enduit

Matériau(x) de couverture : ardoise

Plan : plan rectangulaire régulier

Étage(s) ou vaisseau(x) : sous-sol, rez-de-chaussée, 1 étage carré, étage de comble

Élévations extérieures : élévation ordonnancée

Type(s) de couverture : toit à longs pans ; croupe

Typologies et état de conservation

Typologies : reconstruction. Néoclassique

Statut, intérêt et protection

L'enquête d'inventaire menée en 1982 qualifie cette construction de maison.

Statut de la propriété : propriété privée

Références documentaires

Documents figurés

- **Fleurigné (I. et V.) Le château de Bois Février**
A.D. 35. Fonds Lagrée : 6 Fi (cartes postales anciennes).
Archives départementales d'Ile-et-Vilaine

Bibliographie

- **Le département d'Ile-et-Vilaine : histoire, archéologie, monuments**
BANÉAT, Paul. **Le département d'Ile-et-Vilaine : histoire, archéologie, monuments**. Rennes : Librairie Moderne J. Larcher, 1927-1929, 4 vol.
t. II, p. 131
- **Géographie pittoresque du département d'Ile-et-Vilaine**
ORAIN, Adolphe. **Géographie pittoresque du département d'Ile-et-Vilaine**. Rennes : imp. A. Le Roy, 1882.
p. 333
- **Le patrimoine des communes d'Ile-et-Vilaine. Paris : Flohic Editions,**
Le patrimoine des communes d'Ile-et-Vilaine. Paris : Flohic Editions, 2000. (Collection Le Patrimoine des communes de France).
p. 642

Annexe 1

Etude d'inventaire sur le canton de Grand-Fougeray, 1982 :

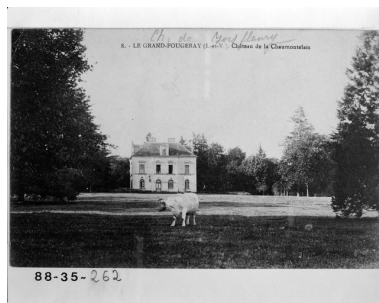
[Lien PDF](#)

Illustrations



Fonds Lagrée - Carte postale ancienne. 2 - LE GRAND-FOUGERAY La Chaumontelais.

Repro. Guy Artur,
Repro. Norbert Lambart
IVR53_19883500261X



Fonds Lagrée - Carte postale ancienne. 8 - LE GRAND-FOUGERAY - Château de La Chaumontelais.

Repro. Guy Artur,
Repro. Norbert Lambart
IVR53_19883500262X



Vue générale sud.
Phot. Jean-Pierre Ducouret
IVR53_19833500354Z



Vue générale sud.
Phot. Jean-Pierre Ducouret
IVR53_19833500355Z

Dossiers liés

Dossiers de synthèse :

Les châteaux du 19^e siècle en Bretagne (IA35046224)

Présentation de la commune de Grand-Fougeray (IA35041792) Bretagne, Ille-et-Vilaine, Grand-Fougeray

Les maisons et fermes de la commune de Grand-Fougeray (IA00007624) Bretagne, Ille-et-Vilaine, Grand-Fougeray

Oeuvre(s) contenue(s) :

Auteur(s) du dossier : Jean-Pierre Ducouret, Elise Lauranceau

Copyright(s) : (c) Monuments historiques ; (c) Inventaire général



Fonds Lagrée - Carte postale ancienne. 2 - LE GRAND-FOUGERAY La Chaumontelais.

Référence du document reproduit :

- **Fonds Lagrée - Carte postale ancienne. 2 - LE GRAND-FOUGERAY La Chaumontelais.**
Archives départementales d'Ille-et-Vilaine : 8Fi

IVR53_19883500261X

Auteur de l'illustration (reproduction) : Guy Artur, Auteur de l'illustration (reproduction) : Norbert Lambart

(c) Inventaire général, ADAGP

reproduction soumise à autorisation du titulaire des droits d'exploitation



Fonds Lagrée - Carte postale ancienne. 8 - LE GRAND-FOUGERAY - Château de La Chaumontelais.

Référence du document reproduit :

- **Fonds Lagrée - Carte postale ancienne. 8 - LE GRAND-FOUGERAY - Château de La Chaumontelais.**
Archives départementales d'Ille-et-Vilaine : 8Fi

IVR53_19883500262X

Auteur de l'illustration (reproduction) : Guy Artur, Auteur de l'illustration (reproduction) : Norbert Lambart

(c) Inventaire général, ADAGP

reproduction soumise à autorisation du titulaire des droits d'exploitation



Vue générale sud.

IVR53_19833500354Z

Auteur de l'illustration : Jean-Pierre Ducouret

(c) Inventaire général, ADAGP

reproduction soumise à autorisation du titulaire des droits d'exploitation



Vue générale sud.

IVR53_19833500355Z

Auteur de l'illustration : Jean-Pierre Ducouret

(c) Inventaire général, ADAGP

reproduction soumise à autorisation du titulaire des droits d'exploitation