

Bretagne, Finistère  
Fouesnant  
Bot-Conan

## Château de Bot-Conan (Fouesnant)

### Références du dossier

Numéro de dossier : IA29002876

Date de l'enquête initiale : 2004

Date(s) de rédaction : 2004

Cadre de l'étude : enquête thématique régionale Inventaire des châteaux du 19e siècle en Bretagne

Degré d'étude : repéré

### Désignation

Dénomination : château

Parties constituantes non étudiées : parc, communs

### Compléments de localisation

Milieu d'implantation : en écart

Références cadastrales :

### Historique

Château construit en 1899 par l'architecte Paul Lagrave. Appartient au docteur Guyon au début du 20e siècle.

Période(s) principale(s) : 4e quart 19e siècle

Dates : 1899 (daté par source)

Auteur(s) de l'oeuvre : Paul Lagrave (architecte, attribution par source)

Personne(s) liée(s) à l'histoire de l'oeuvre : Guyon (propriétaire, attribution par travaux historiques)

### Description

Edifice de plan irrégulier en L comportant un important pavillon saillant sur l'angle et un pavillon à l'une des extrémités du corps de logis principal. Maçonnerie enduite avec encadrements de baies, chaînes d'angle, corniche et lucarnes en pierre de taille de granite. Toit mansardé.

### Éléments descriptifs

Matériau(x) du gros-oeuvre, mise en oeuvre et revêtement : granite ; enduit ; pierre de taille

Matériau(x) de couverture : ardoise

Étage(s) ou vaisseau(x) : 1 étage carré, 2 étages carrés, étage de comble, 2 étages de comble

Élévations extérieures : élévation ordonnancée

### Typologies et état de conservation

Typologies : ex-nihilo (?). Néo-XVIIe

### Statut, intérêt et protection

Intérêt de l'oeuvre : à signaler

Statut de la propriété : propriété privée

## Références documentaires

### Documents d'archive

- **Archives privées de la Société des architectes diplômés par le gouvernement (Paris), avant 1900 (Fonds SADG).**  
Archives privées de la Société des architectes diplômés par le gouvernement (Paris), avant 1900 (Fonds SADG).  
notice biographique 01267

### Documents figurés

- **5423. ENVIRONS DE FOUESNANT - Le Cap Coz - Pointe de Lantécoste**  
**5423. ENVIRONS DE FOUESNANT - Le Cap Coz - Pointe de Lantécoste.** Villard, Quimper (A.D. 35 ; 6 Fi FOUESNANT 77).
- **6818. Beg-Meil - Le Château de Bot-Conan - Vue prise de l'Allée des Insignis**  
**6818. Beg-Meil - Le Château de Bot-Conan - Vue prise de l'Allée des Insignis.** Villard, Quimper (A.D. 35 ; 6 Fi FOUESNANT 23).

### Bibliographie

- **Château de Bot-Conan à Fouesnant, La vie à la campagne**  
*Château de Bot-Conan à Fouesnant, La vie à la campagne*, avril 1911.  
p. 236-242, fig.

## Annexe 1

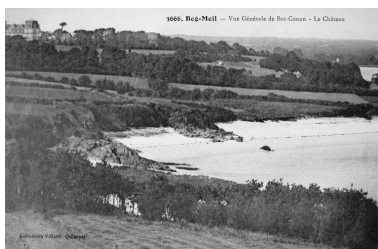
20042905477NUCB : Archives départementales d'Ille-et-Vilaine, 6 Fi FOUESNANT 25.

20042905478NUCB : Archives départementales d'Ille-et-Vilaine, 6 Fi FOUESNANT 23.

## Illustrations



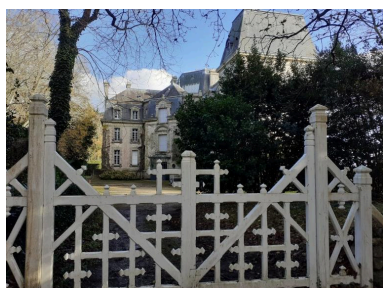
Vue générale  
Phot. Elise Lauranceau  
IVR53\_20042905478NUCB



Vue générale de situation  
Phot. Elise Lauranceau  
IVR53\_20042905477NUCB



Vue de l'entrée de la propriété  
Phot. Jean-Jacques Autret  
IVR53\_20242911503NUCA



Portail d'entrée du château  
Phot. Jean-Jacques Autret  
IVR53\_20242911502NUCA

## **Dossiers liés**

### **Dossiers de synthèse :**

Les châteaux du 19<sup>e</sup> siècle en Bretagne (IA35046224)

### **Oeuvre(s) contenue(s) :**

Auteur(s) du dossier : Elise Lauranceau

Copyright(s) : (c) Monuments historiques ; (c) Inventaire général



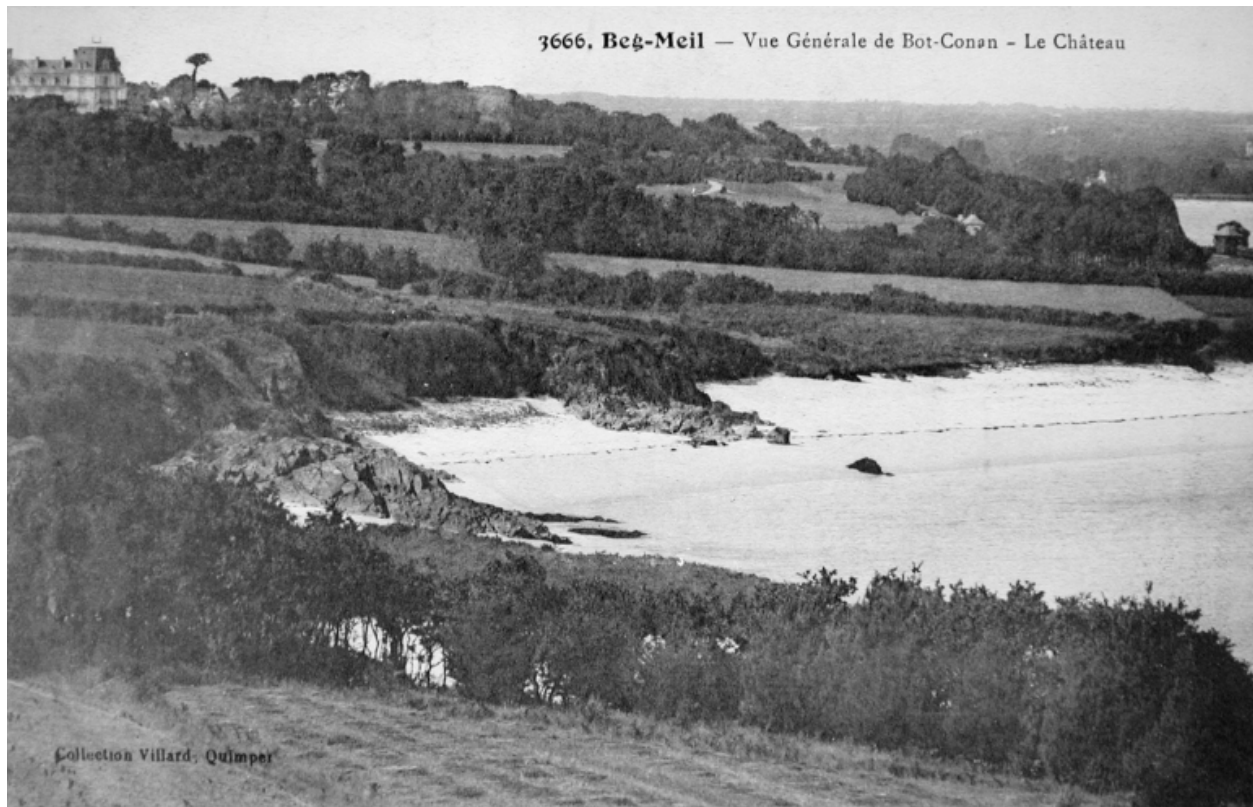
Vue générale

IVR53\_20042905478NUCB

Auteur de l'illustration : Elise Lauranceau

(c) Inventaire général, ADAGP

reproduction soumise à autorisation du titulaire des droits d'exploitation



Vue générale de situation

IVR53\_20042905477NUCB

Auteur de l'illustration : Elise Lauranceau

(c) Inventaire général, ADAGP

reproduction soumise à autorisation du titulaire des droits d'exploitation



Vue de l'entrée de la propriété

IVR53\_20242911503NUCA

Auteur de l'illustration : Jean-Jacques Autret

(c) Jean-Jacques Autret

reproduction soumise à autorisation du titulaire des droits d'exploitation



Portail d'entrée du château

IVR53\_20242911502NUCA

Auteur de l'illustration : Jean-Jacques Autret

(c) Jean-Jacques Autret

reproduction soumise à autorisation du titulaire des droits d'exploitation