

Bretagne, Côtes-d'Armor
Saint-Brieuc
île-sèche

Maison de fonction, puis de bureaux dite maison du Commandant, l'île sèche (Saint-Brieuc)

Références du dossier

Numéro de dossier : IA22133779
Date de l'enquête initiale : 2026
Date(s) de rédaction : 2026
Cadre de l'étude : enquête thématique régionale Les ports de Bretagne
Degré d'étude : étudié

Désignation

Dénomination : maison

Compléments de localisation

Milieu d'implantation : isolé
Références cadastrales :

Historique

Maison construite vers 1949-1951 pour le capitaine de port d'alors. Actuellement bureaux des agents de la collectivité régionale en charge du site d'écluse du port du Légué.

Période(s) principale(s) : 3e quart 20e siècle

Description

Maison orientée nord-sud ; façade principale donnant vers l'écluse ; rez-de-chaussée légèrement surélevé ; 1 étage de comble aménagé (bureaux et grenier) ; construction en ciment et parement de moellon de granite ; toiture ardoise ; garage au nord ; bow-window au sud ; ouvertures donnant au sud, à l'est et à l'ouest. Encadrement des ouvertures en ciment (linteau ; demi-colonnes) et moellon de granite ; huisseries en PVC. Typologie des maisons urbaines.

Éléments descriptifs

Matériau(x) du gros-oeuvre, mise en oeuvre et revêtement : ciment parement
Matériau(x) de couverture : ardoise
Étage(s) ou vaisseau(x) : rez-de-chaussée surélevé, étage de comble

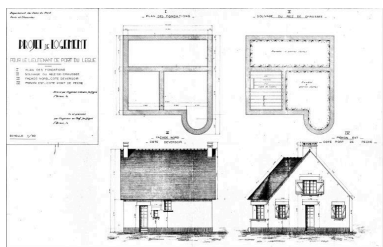
Typologies et état de conservation

Typologies :

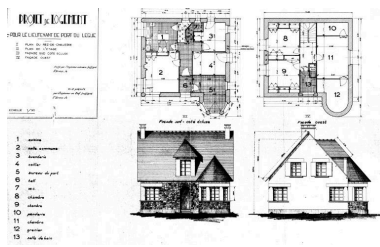
Statut, intérêt et protection

Intérêt de l'œuvre : à signaler
Statut de la propriété : propriété de la région

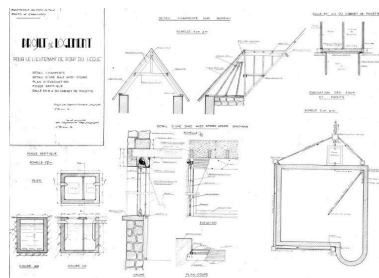
Illustrations



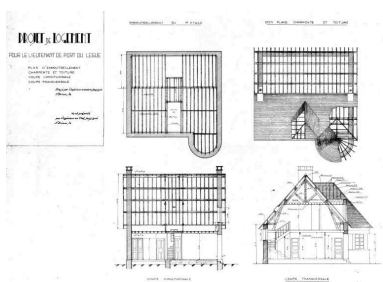
Plans du logement de
fonction (non daté)
Repro. Auteur inconnu
IVR53_20262210239NUCA



Plans du logement de
fonction (non daté)
Repro. Auteur inconnu
IVR53_20262210236NUCA



Plans du logement de
fonction (non daté)
Repro. Auteur inconnu
IVR53_20262210237NUCA



Plans du logement de
fonction (non daté)
Repro. Auteur inconnu
IVR53_20262210238NUCA



Maison dite du Commandant, à usage
de bureaux, élévation principale
Phot. Erwana L'Haridon
IVR53_20262210080NUCA



Le pignon est de la maison
Phot. Bernard Bègne
IVR53_20262200296NUCA



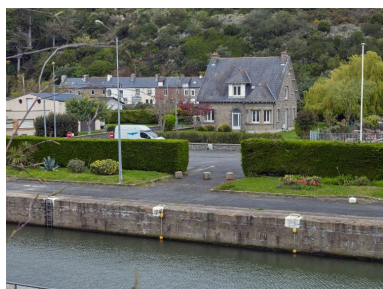
Le bow-window de
l'élévation principale
Phot. Bernard Bègne
IVR53_20262200297NUCA



Le pignon ouest de la
maison du commandant
Phot. Bernard Bègne
IVR53_20262200298NUCA



Elévation nord de la maison et
muret en pierre de la parcelle
Phot. Bernard Bègne
IVR53_20262200295NUCA



Vue de situation de la
maison sur le site d'écluse

Phot. Bernard Bègne
IVR53_20262200294NUCA

Dossiers liés

Oeuvre(s) contenue(s) :

Oeuvre(s) en rapport :

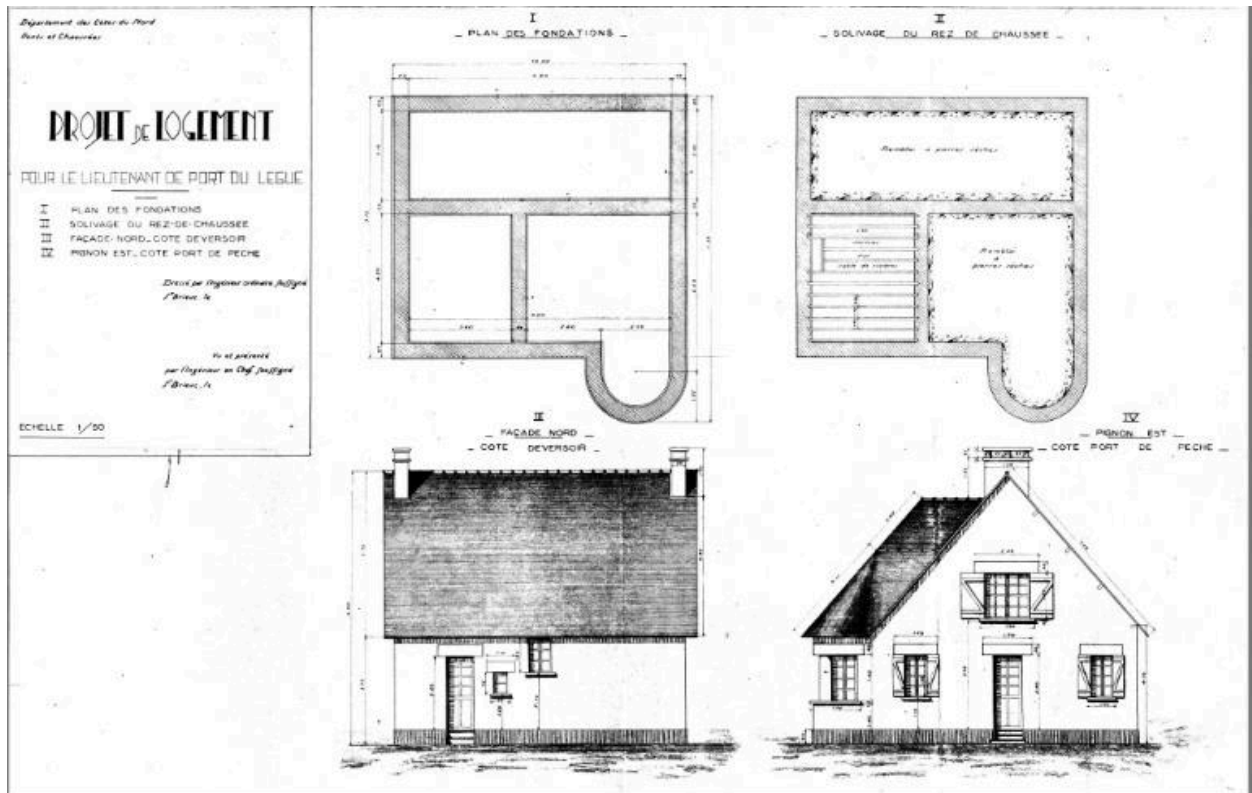
Le site d'écluse du port du Légué (Saint-Brieuc) (IA22133766) Bretagne, Côtes-d'Armor, Saint-Brieuc, port du Légué

Site de l'île sèche (Saint-Brieuc) (IA22133781)

Usine d'émulsion et centre technique départemental des Côtes d'Armor (IA22133785)

Auteur(s) du dossier : Erwana L'Haridon

Copyright(s) : (c) Région Bretagne



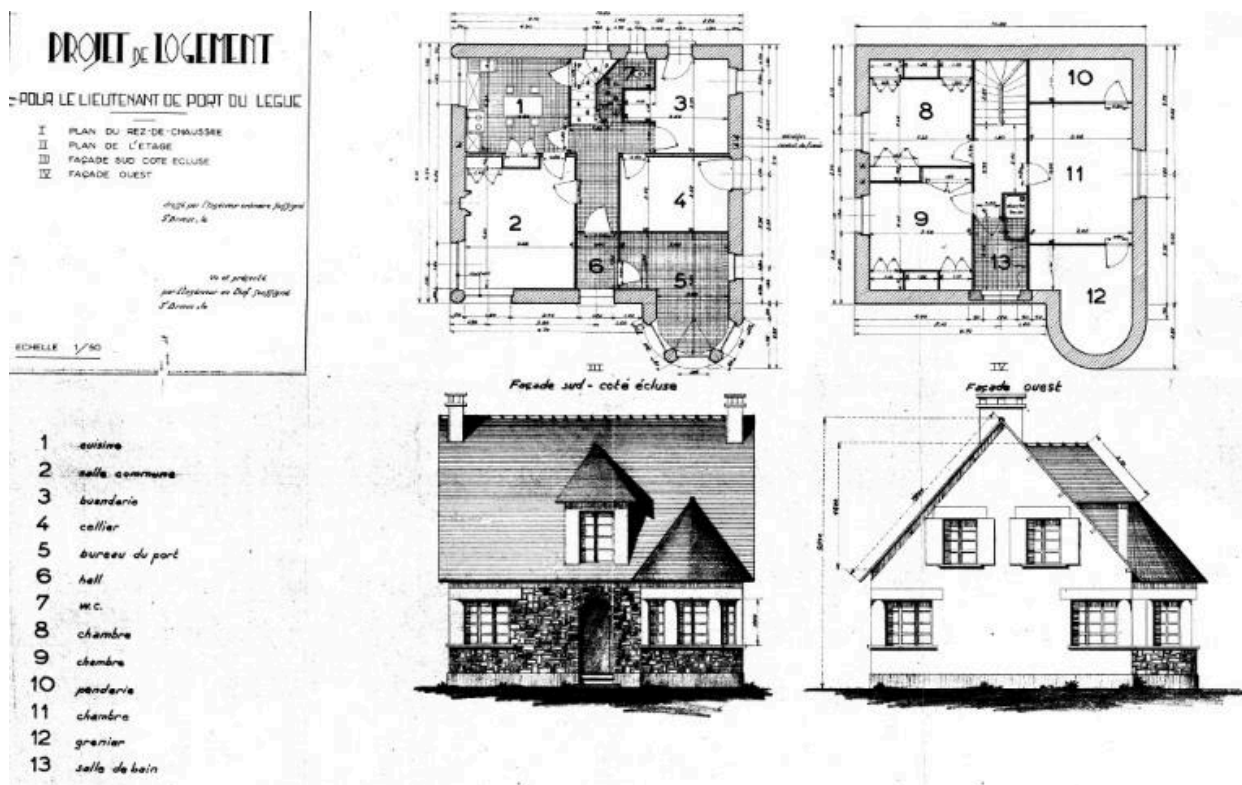
Plans du logement de fonction (non daté)

IVR53_20262210239NUCA

Auteur de l'illustration (reproduction) : Auteur inconnu

(c) Région Bretagne

reproduction soumise à autorisation du titulaire des droits d'exploitation



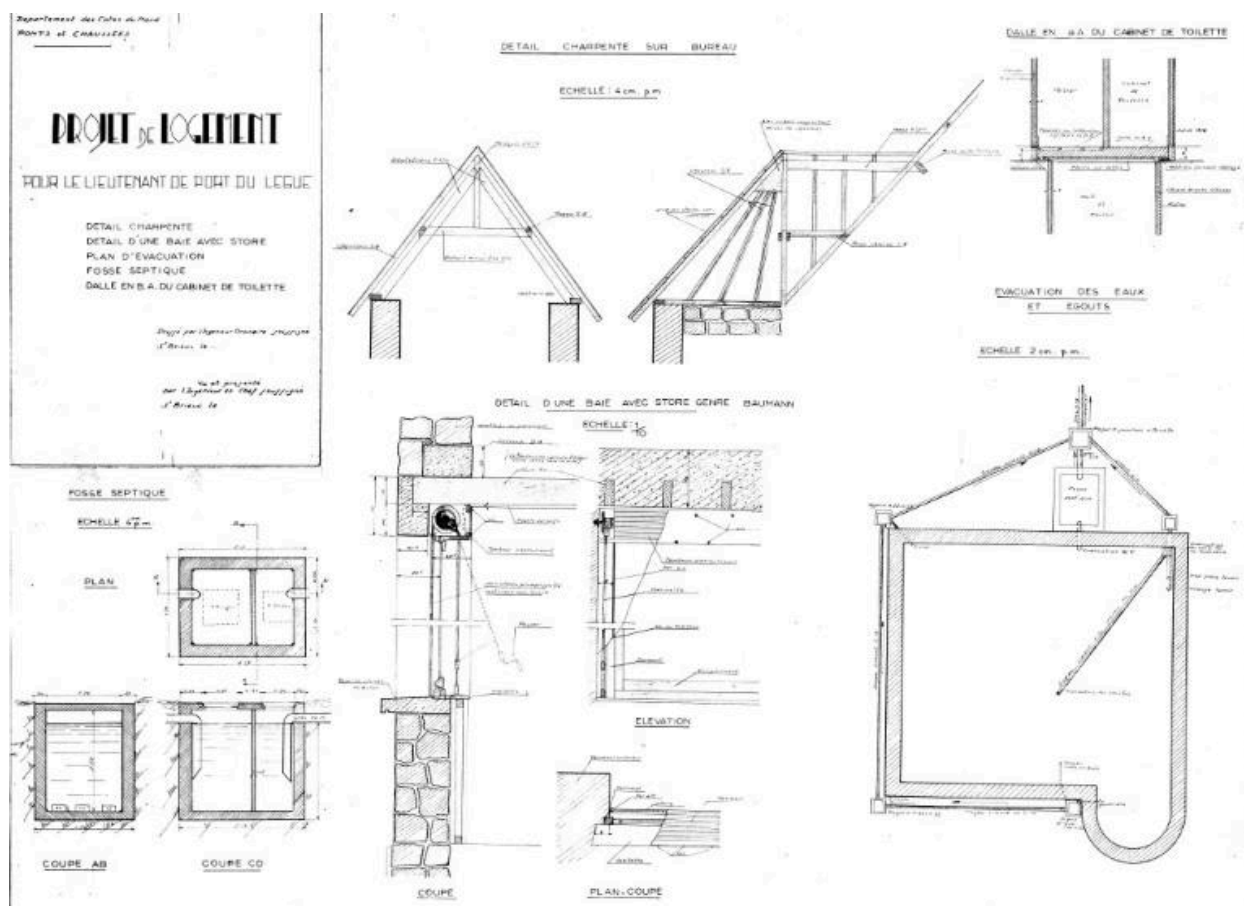
Plans du logement de fonction (non daté)

IVR53_20262210236NUCA

Auteur de l'illustration (reproduction) : Auteur inconnu

(c) Région Bretagne

reproduction soumise à autorisation du titulaire des droits d'exploitation



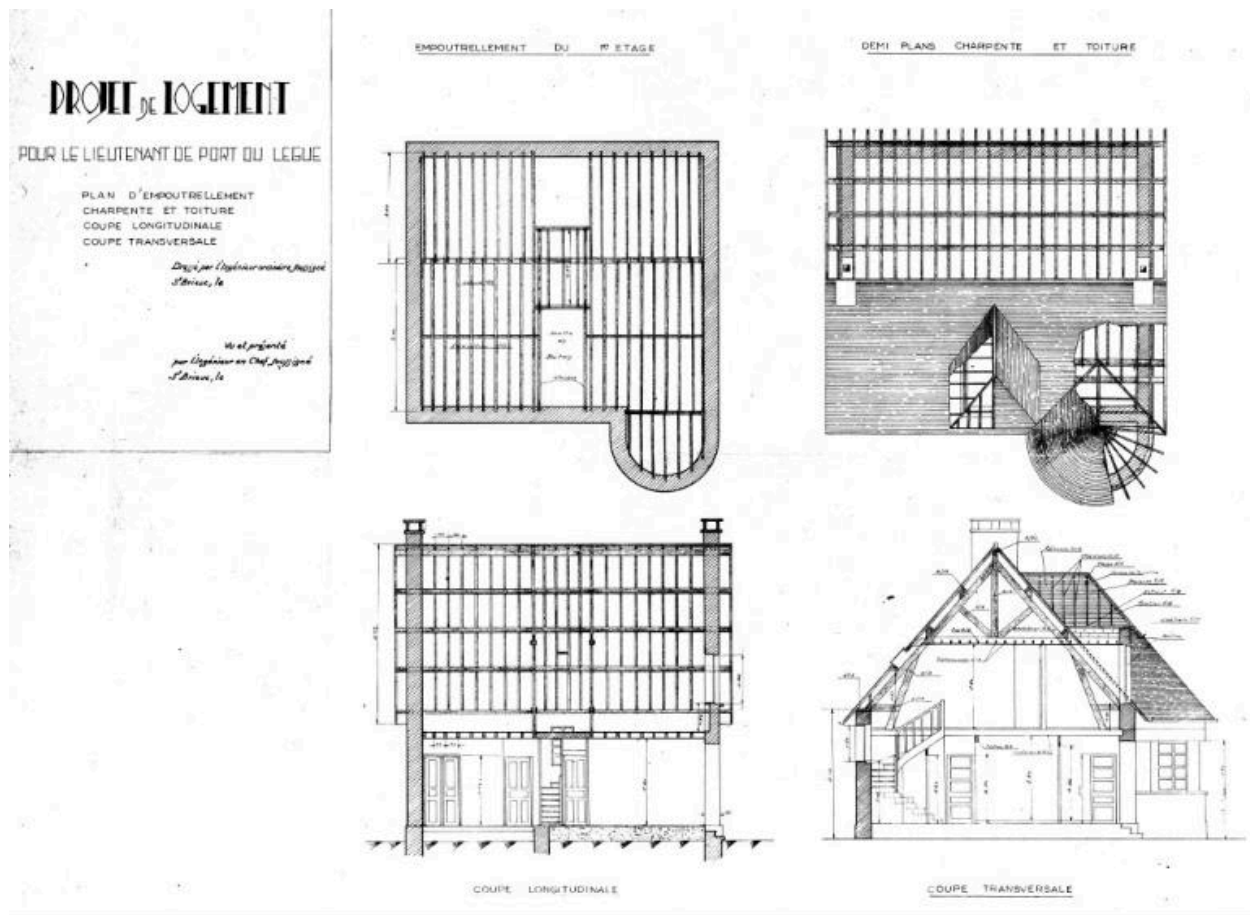
Plans du logement de fonction (non daté)

IVR53_20262210237NUCA

Auteur de l'illustration (reproduction) : Auteur inconnu

(c) Région Bretagne

reproduction soumise à autorisation du titulaire des droits d'exploitation



Plans du logement de fonction (non daté)

IVR53_20262210238NUCA

Auteur de l'illustration (reproduction) : Auteur inconnu

(c) Région Bretagne

reproduction soumise à autorisation du titulaire des droits d'exploitation



Maison dite du Commandant, à usage de bureaux, élévation principale

IVR53_20262210080NUCA

Auteur de l'illustration : Erwana L'Haridon

Date de prise de vue : 2026

(c) Région Bretagne

reproduction soumise à autorisation du titulaire des droits d'exploitation



Le pignon est de la maison

IVR53_20262200296NUCA

Auteur de l'illustration : Bernard Bègne

Date de prise de vue : 2026

(c) Région Bretagne

reproduction soumise à autorisation du titulaire des droits d'exploitation



Le bow-window de l'élévation principale

IVR53_20262200297NUCA

Auteur de l'illustration : Bernard Bègne

Date de prise de vue : 2026

(c) Région Bretagne

reproduction soumise à autorisation du titulaire des droits d'exploitation



Le pignon ouest de la maison du commandant

IVR53_20262200298NUCA

Auteur de l'illustration : Bernard Bègne

Date de prise de vue : 2026

(c) Région Bretagne

reproduction soumise à autorisation du titulaire des droits d'exploitation



Elévation nord de la maison et muret en pierre de la parcelle

IVR53_20262200295NUCA

Auteur de l'illustration : Bernard Bègne

Date de prise de vue : 2026

(c) Région Bretagne

reproduction soumise à autorisation du titulaire des droits d'exploitation



Vue de situation de la maison sur le site d'écluse

IVR53_20262200294NUCA

Auteur de l'illustration : Bernard Bègne

Date de prise de vue : 2026

(c) Région Bretagne

reproduction soumise à autorisation du titulaire des droits d'exploitation