

Bretagne, Ille-et-Vilaine
Plerguer

Château dite "malouinière" du Mesnil (Plerguer)

Références du dossier

Numéro de dossier : IA35046250

Date de l'enquête initiale : 2004

Date(s) de rédaction : 2004

Cadre de l'étude : enquête thématique régionale Inventaire des châteaux du 19e siècle en Bretagne

Degré d'étude : repéré

Désignation

Dénomination : château

Parties constituantes non étudiées : chapelle, jardin

Compléments de localisation

Milieu d'implantation :

Références cadastrales :

Historique

Période(s) principale(s) : milieu 19e siècle

Personne(s) liée(s) à l'histoire de l'oeuvre : Surcouf (propriétaire, attribution par travaux historiques)

Description

Plan régulier, vraisemblablement en H ; 3 travées centrales encadrées de pavillons rectangulaires en légère saillie et couvert en croupe. Escalier central devant la porte d'entrée. Chapelle néo gothique à droite de l'entrée du bâtiment (proximité).

Éléments descriptifs

Matériau(x) du gros-oeuvre, mise en oeuvre et revêtement : enduit ; maçonnerie

Matériau(x) de couverture : ardoise

Plan : plan symétrique

Étage(s) ou vaisseau(x) : étage de soubassement, rez-de-chaussée surélevé, 1 étage carré, étage de comble

Élévations extérieures : élévation ordonnancée

Typologies et état de conservation

Typologies : ex-nihilo. Néo-XVIIe

Statut, intérêt et protection

Statut de la propriété : propriété privée

Références documentaires

Documents figurés

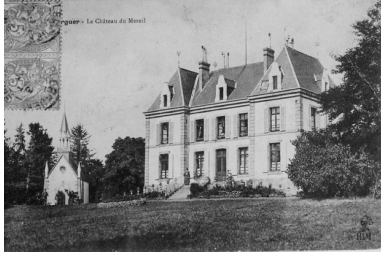
- **Fleurigné (I. et V.) Le château de Bois Février**
A.D. 35. Fonds Lagrée : 6 Fi (cartes postales anciennes).

Archives départementales d'Ile-et-Vilaine

Bibliographie

- **Le département d'Ile-et-Vilaine : histoire, archéologie, monuments**
BANÉAT, Paul. **Le département d'Ile-et-Vilaine : histoire, archéologie, monuments**. Rennes : Librairie Moderne J. Larcher, 1927-1929, 4 vol.
t. 3, p. 120

Illustrations



Vue générale
Phot. Auteur inconnu
IVR53_19883500492XB

Dossiers liés

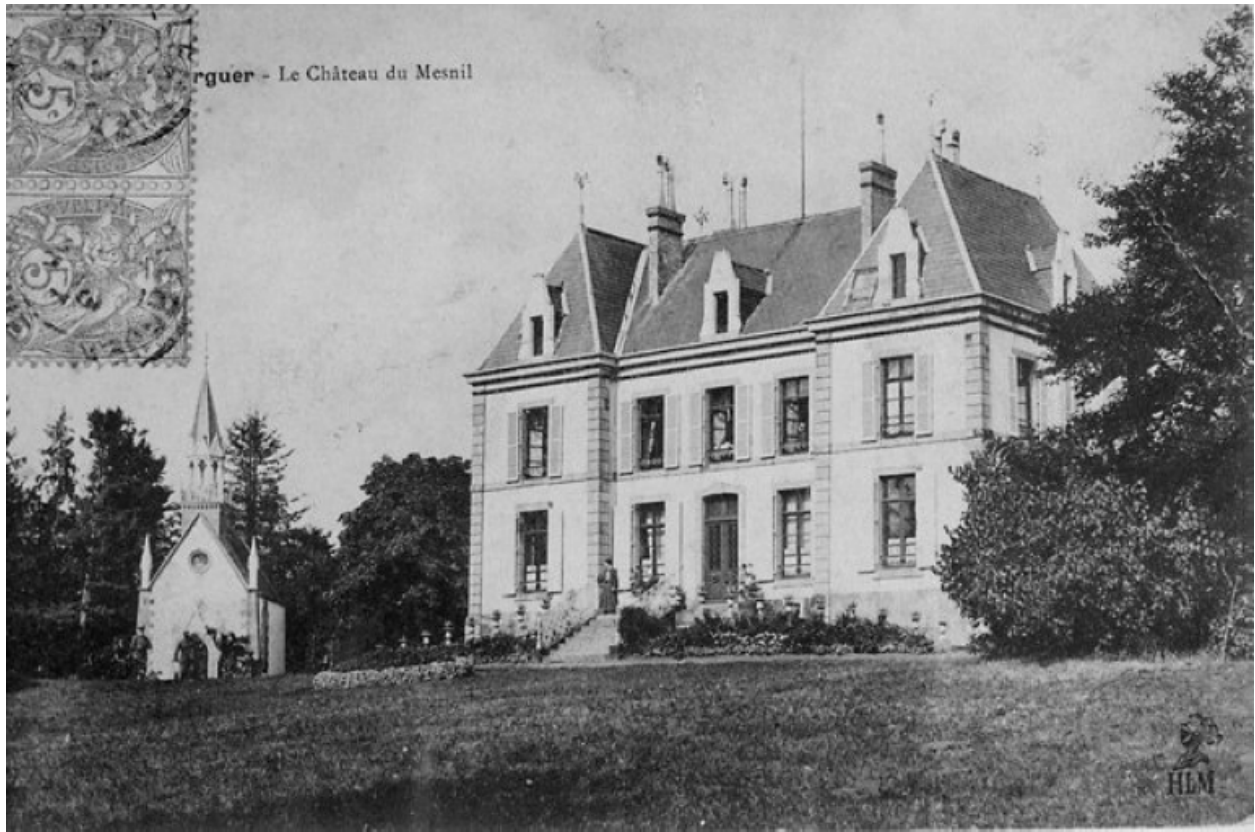
Dossiers de synthèse :

Les châteaux du 19^e siècle en Bretagne (IA35046224)

Oeuvre(s) contenue(s) :

Auteur(s) du dossier : Elise Lauranceau

Copyright(s) : (c) Monuments historiques ; (c) Inventaire général



Vue générale

IVR53_19883500492XB

Auteur de l'illustration : Auteur inconnu

(c) Inventaire général, ADAGP

reproduction soumise à autorisation du titulaire des droits d'exploitation