

Bretagne, Ille-et-Vilaine
Hédé-Bazouges
Bazouges-sous-Hédé

Eglise paroissiale Saint-Martin-de-Tours, Bazouges-sous-Hédé (Hédé-Bazouges)

Références du dossier

Numéro de dossier : IA00130865

Date de l'enquête initiale : 1994

Date(s) de rédaction : 1994, 2005

Cadre de l'étude : enquête thématique départementale Inventaire des églises et chapelles d'Ille-et-Vilaine, inventaire préliminaire Hédé

Degré d'étude : recensé

Désignation

Dénomination : église paroissiale

Parties constituant non étudiées : crypte, monument aux morts, cimetière

Compléments de localisation

Milieu d'implantation : en village

Références cadastrales :

Historique

Cette église dont les parties les plus anciennes remontent à la période romane a été reprise à plusieurs périodes. Ces transformations ponctuelles n'ont pas altéré la simplicité de cette église dont les différentes campagnes se lisent à travers les différentes mises en œuvre du gros œuvre. Elle présente des vestiges du 11e siècle sur son mur nord ; le petit appareil régulier en feuilles de fougères et les deux petites baies murées sont de cette période. Elle a été en partie reconstruite au 15e siècle, ainsi qu'en témoigne sa façade occidentale. Le mur sud de la nef d'un appareillage différent en pierre de taille a été édifié en partie au 16e siècle. Au 17e siècle plusieurs appendices se sont greffés au volume initial. Un porche détruit aujourd'hui protégeait, en 1614, l'entrée sud de la nef. La chapelle sud qui faisait également office de trésorerie a été construite en 1647 par l'entrepreneur François Jourdin. La sacristie située en pendant contre le mur nord est édifiée un peu plus tard en 1684. Le chevet est également repris à cette période. L'édifice a été également modifié au 19e siècle comme en rend compte la niche à jour céleste de la chapelle sud. Les baies de style néogothique du mur nord ont été quant à elle percées en 1903 lors de la restauration intérieure.

Période(s) principale(s) : 11e siècle (), 15e siècle (), 16e siècle (), 17e siècle ()

Période(s) secondaire(s) : 19e siècle (), 20e siècle ()

Dates : 1614 (daté par travaux historiques, porte la date), 1624 (daté par travaux historiques, porte la date), 1647 (daté par travaux historiques, porte la date), 1684 (daté par travaux historiques, porte la date), 1903 (daté par travaux historiques, porte la date)

Auteur(s) de l'oeuvre : François Jourdin (entrepreneur, attribution par travaux historiques)

Description

Plan allongé. Chapelle au sud du chœur et sacristie accolée au nord. Vaisseau unique terminé par un chevet plat. Clocher en façade, en bas de nef. A différents endroits de la construction se trouvent des pierres sculptées d'écus et d'inscriptions. C'est le cas sur le mur nord, où une pierre porte une inscription difficilement lisible et la date de 1624.

Éléments descriptifs

Matériau(x) du gros-oeuvre, mise en oeuvre et revêtement : granite ; poudingue ; moellon ; pierre de taille ; appareil mixte

Matériau(x) de couverture : ardoise

Plan : plan allongé

Étage(s) ou vaisseau(x) : 1 vaisseau

Couvrements : lambris de couverture

Typologies et état de conservation

Typologies : clocher en façade ; chevet plat

Statut, intérêt et protection

Statut de la propriété : propriété publique

Références documentaires

Documents d'archive

- **Administration et comptabilité communales. Édifices publics. Monuments et établissements publics. Église (1826-1920)**
A. D. Ile-et-Vilaine. Série O : Administration et comptabilité communales. Édifices publics. Monuments et établissements publics. Église (1826-1920) : 2 O 20/6.

Bibliographie

- **Le département d'Ile-et-Vilaine, Histoire, Archéologie, Monuments.**
BANEAT, Paul. **Le département d'Ile-et-Vilaine, Histoire, Archéologie, Monuments.** Rennes : J. Larcher, 1929.
p. 111-112
Région Bretagne (Service de l'Inventaire du patrimoine culturel)
- BLOT, Roger. **BAZOUGES-SOUS-HEDE. Commune de Hédé. Eglise Saint-Martin. Doyenné de Tinténia.** In : *Vie Diocésaine. RENNES*, n° 15, n° 18 et n° 19, septembre, octobre, novembre 2000.
- **Pouillé historique de l'archevêché de Rennes**
GUILLLOTIN DE CORSON, Amédée, *Pouillé historique de l'archevêché de Rennes*, Rennes : Fougeray, Paris : René Haton, 1884.
p. 131-135
Région Bretagne (Service de l'Inventaire du patrimoine culturel) : USU sur pl. (v)
- **Ile-et-Vilaine. Eglises et Chapelles**
INVENTAIRE GÉNÉRAL DES MONUMENTS ET DES RICHESSES ARTISTIQUES DE LA FRANCE.
Région Bretagne. **Ile-et-Vilaine. Eglises et Chapelles**, par ORAIN Véronique, avec la collaboration de BARBEDOR Isabelle, DUFIEF-MOIREZ Denise, RIOULT Jean-Jacques. Rennes : Association pour l'Inventaire Bretagne, 1996, (Indicateurs du patrimoine).
Région Bretagne (Service de l'Inventaire du patrimoine culturel)
- **Le patrimoine des communes d'Ile-et-Vilaine**
Le patrimoine des communes d'Ile-et-Vilaine. Paris : Flohic éditions 2000, 2 tomes, (Le patrimoine des communes de France).
- **Dictionnaire historique et géographique de la province de Bretagne.**
OGÉE, Jean-Baptiste. **Dictionnaire historique et géographique de la province de Bretagne.** Nlle éd. [1778-1780] rev. et augm. Rennes : Molliex, 1845.

p. 75

Annexe 1

Etude Label Communes du Patrimoine Rural de Bretagne, Hédé-Bazouges, 2023

[Consultez ici](#)

Données complémentaires

Données complémentaires architecture IP35

Données complémentaires architecture IP35 : inventaire préliminaire des communes du département d'Ille-et-Vilaine

HYP0I	sans objet
HYP0E	autre
MURS1	granite ; poudingue ; moellon ; pierre de taille ; appareil mixte
SCLE1	11e siècle ; 15e siècle ; 16e siècle ; 17e siècle
IAUT	sans objet
ICHR	typicum
IESP	typicum
ICONTX	intégré
PINTE	Oeuvre étudiée lors de l'enquête thématique préliminaire effectuée en 1994, sur les églises et chapelles d' Ille-et-Vilaine. Une mise à jour des données a été effectuée lors de l'enquête communale.
SEL	étudié

Illustrations



L'église sur une carte postale
du début du 20e siècle
Phot. Sabrina Dalibard
IVR53_20053519256NUCA



Elévation Sud : vue générale
Phot. Bernard Bègne, Phot. M. Loyon
IVR53_19943500038X



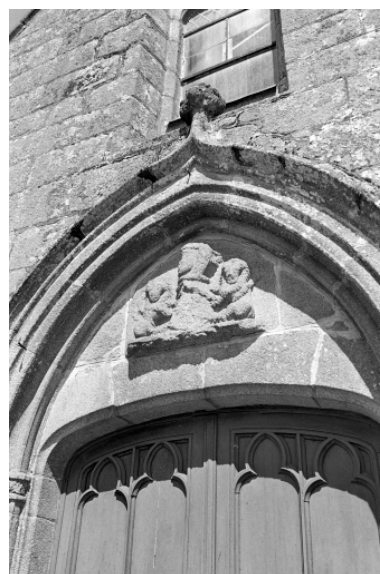
Elévation Nord-Ouest : vue générale
Phot. Bernard Bègne, Phot. M. Loyon
IVR53_19943500037X



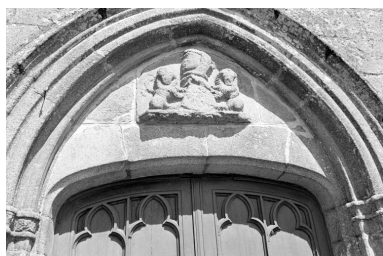
Elévation Est : vue générale
Phot. Bernard Bègne, Phot. M. Loyon
IVR53_19943500039X



Elévation Nord, partie
Ouest : vue générale
Phot. Bernard Bègne, Phot. M. Loyon
IVR53_19943500040X



Portail ouest en 1975
Phot. J. R. Trochet
IVR53_19753501024Z



Détail du portail ouest
Phot. J. R. Trochet
IVR53_19753501025Z



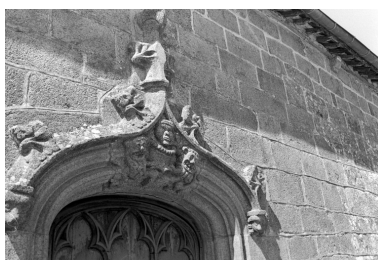
Porte ouest
Phot. J. R. Trochet
IVR53_19753501026Z



Porte sud
Phot. J. R. Trochet
IVR53_19753501027Z



Porte sud
Phot. J. R. Trochet
IVR53_19753501028Z



Détail de la partie
supérieure de la porte sud
Phot. J. R. Trochet
IVR53_19753501029Z



Chapelle sud
Phot. J. R. Trochet
IVR53_19753501030Z



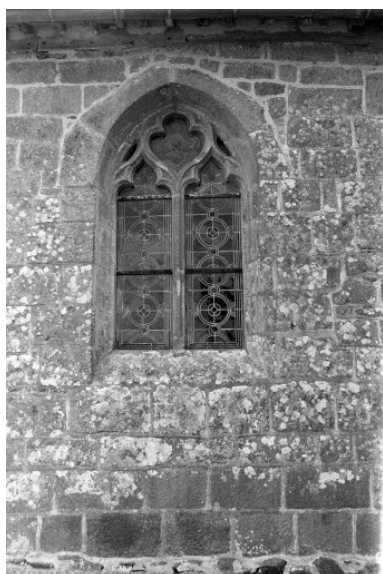
Pignon est
Phot. J. R. Trochet
IVR53_19753501031Z



Personnage sur la chapelle nord
Phot. J. R. Trochet
IVR53_19753501032Z



Façade nord
Phot. J. R. Trochet
IVR53_19753501033Z



Fenêtre de la façade sud
Phot. J. R. Trochet
IVR53_19753501034Z



Fenêtre de la façade sud
Phot. J. R. Trochet
IVR53_19753501035Z



Détail d'une inscription
Phot. Bernard Bègne, Phot. M. Loyon
IVR53_19943500041X



Vue sud-ouest
Phot. Norbert Lambart
IVR53_20053502899NUCA



Vue nord
Phot. Bernard Bègne
IVR53_20053501711NUCA



Vue générale sud
Phot. Bernard Bègne
IVR53_20053501719NUCA



Vue sud-ouest
Phot. Bernard Bègne
IVR53_20053501723NUCA



Vue sud-ouest
Phot. Bernard Bègne
IVR53_20053501722NUCA



Porte sud
Phot. Bernard Bègne
IVR53_20053501720NUCA



Détail du décor de la porte sud
Phot. Bernard Bègne
IVR53_20053501718NUCA



Porte ouest
Phot. Bernard Bègne
IVR53_20053501721NUCA



Fenêtre sud
Phot. Stéphanie Ménard
IVR53_20053518763NUCA



Vue intérieure prise
de la nef vers le chœur
Phot. Bernard Bègne
IVR53_20053500548NUCA



Vue intérieure prise
du chœur vers la nef
Phot. Bernard Bègne
IVR53_20053500547NUCA



Vue générale sud ouest, église
paroissiale Saint-Martin
de Tours (Hédé-Bazouges)
Phot. Laurence Marquet
IVR53_20253530147NUCA



Vue générale sud est, Église
paroissiale Saint-Martin-
de-Tours, Bazouges-sous-
Hédé (Hédé-Bazouges)
Phot. Laurence Marquet
IVR53_20253530146NUCA



Vue générale sud, Eglise paroissiale
Saint-Martin-de-Tours, Bazouges-
sous-Hédé (Hédé-Bazouges)
Phot. Laurence Marquet
IVR53_20253530145NUCA

Dossiers liés

Dossiers de synthèse :

Les églises et chapelles d'Ile-et-Vilaine (IA00131084)

Architecture religieuse, funéraire ou commémorative sur la commune de Hédé (fusionnée avec Bazouges-sous-Hédé pour former la commune de Hédé-Bazouges en 2009). (IA35039301) Bretagne, Ile-et-Vilaine, Hédé-Bazouges

Oeuvre(s) contenue(s) :

Le patrimoine mobilier de l'église de Bazouges (IM35018345) Bretagne, Ile-et-Vilaine, Hédé, Bazouges-sous-Hédé

Oeuvre(s) en rapport :

Village, Bazouges-sous-Hédé (Bazouges-sous-Hédé fusionnée avec Hédé pour former la commune de Hédé-Bazouges en 2009) (IA35039572) Bretagne, Ile-et-Vilaine, Hédé-Bazouges, Bazouges-sous-Hédé

Cimetière, Bazouges-sous-Hédé (Bazouges-sous-Hédé fusionnée avec Hédé pour former la commune de Hédé-Bazouges en 2009) (IA35039565) Bretagne, Ile-et-Vilaine, Hédé-Bazouges, Bazouges-sous-Hédé

Monument aux morts, Bazouges-sous-Hédé (Bazouges-sous-Hédé fusionnée avec Hédé pour former la commune de Hédé-Bazouges en 2009) (IA35039567) Bretagne, Ile-et-Vilaine, Hédé-Bazouges, Bazouges-sous-Hédé

Prieuré de bénédictins, église paroissiale Notre-Dame, place de l'église (Hédé-Bazouges) (IA00130836) Bretagne, Ile-et-Vilaine, Hédé-Bazouges, Place de l' Eglise

Prieuré de bénédictins, église paroissiale Saint-Symphorien (Hédé-Bazouges) (IA00130912) Bretagne, Ile-et-Vilaine, Hédé-Bazouges,

Auteur(s) du dossier : Isabelle Barbedor, Véronique Orain

Copyright(s) : (c) Inventaire général ; (c) Région Bretagne



L'église sur une carte postale du début du 20e siècle

IVR53_20053519256NUCA

Auteur de l'illustration : Sabrina Dalibard

(c) Inventaire général, ADAGP

reproduction soumise à autorisation du titulaire des droits d'exploitation



Elévation Sud : vue générale

IVR53_19943500038X

Auteur de l'illustration : Bernard Bègne, Auteur de l'illustration : M. Loyon

(c) Inventaire général, ADAGP

reproduction soumise à autorisation du titulaire des droits d'exploitation



Elévation Nord-Ouest : vue générale

IVR53_19943500037X

Auteur de l'illustration : Bernard Bègne, Auteur de l'illustration : M. Loyon

(c) Inventaire général, ADAGP

reproduction soumise à autorisation du titulaire des droits d'exploitation



Elévation Est : vue générale

IVR53_19943500039X

Auteur de l'illustration : Bernard Bègne, Auteur de l'illustration : M. Loyon

(c) Inventaire général, ADAGP

reproduction soumise à autorisation du titulaire des droits d'exploitation



Elévation Nord, partie Ouest : vue générale

IVR53_19943500040X

Auteur de l'illustration : Bernard Bègne, Auteur de l'illustration : M. Loyon

(c) Inventaire général, ADAGP

reproduction soumise à autorisation du titulaire des droits d'exploitation



Portail ouest en 1975

IVR53_19753501024Z

Auteur de l'illustration : J. R. Trochet

(c) Inventaire général, ADAGP

reproduction soumise à autorisation du titulaire des droits d'exploitation



Détail du portail ouest

IVR53_19753501025Z

Auteur de l'illustration : J. R. Trochet

(c) Inventaire général, ADAGP

reproduction soumise à autorisation du titulaire des droits d'exploitation



Porte ouest

IVR53_19753501026Z

Auteur de l'illustration : J. R. Trochet

(c) Inventaire général, ADAGP

reproduction soumise à autorisation du titulaire des droits d'exploitation



Porte sud

IVR53_19753501027Z

Auteur de l'illustration : J. R. Trochet

(c) Inventaire général, ADAGP

reproduction soumise à autorisation du titulaire des droits d'exploitation



Porte sud

IVR53_19753501028Z

Auteur de l'illustration : J. R. Trochet

(c) Inventaire général, ADAGP

reproduction soumise à autorisation du titulaire des droits d'exploitation



Détail de la partie supérieure de la porte sud

IVR53_19753501029Z

Auteur de l'illustration : J. R. Trochet

(c) Inventaire général, ADAGP

reproduction soumise à autorisation du titulaire des droits d'exploitation



Chapelle sud

IVR53_19753501030Z

Auteur de l'illustration : J. R. Trochet

(c) Inventaire général, ADAGP

reproduction soumise à autorisation du titulaire des droits d'exploitation



Pignon est

IVR53_19753501031Z

Auteur de l'illustration : J. R. Trochet

(c) Inventaire général, ADAGP

reproduction soumise à autorisation du titulaire des droits d'exploitation



Personnage sur la chapelle nord

IVR53_19753501032Z

Auteur de l'illustration : J. R. Trochet

(c) Inventaire général, ADAGP

reproduction soumise à autorisation du titulaire des droits d'exploitation



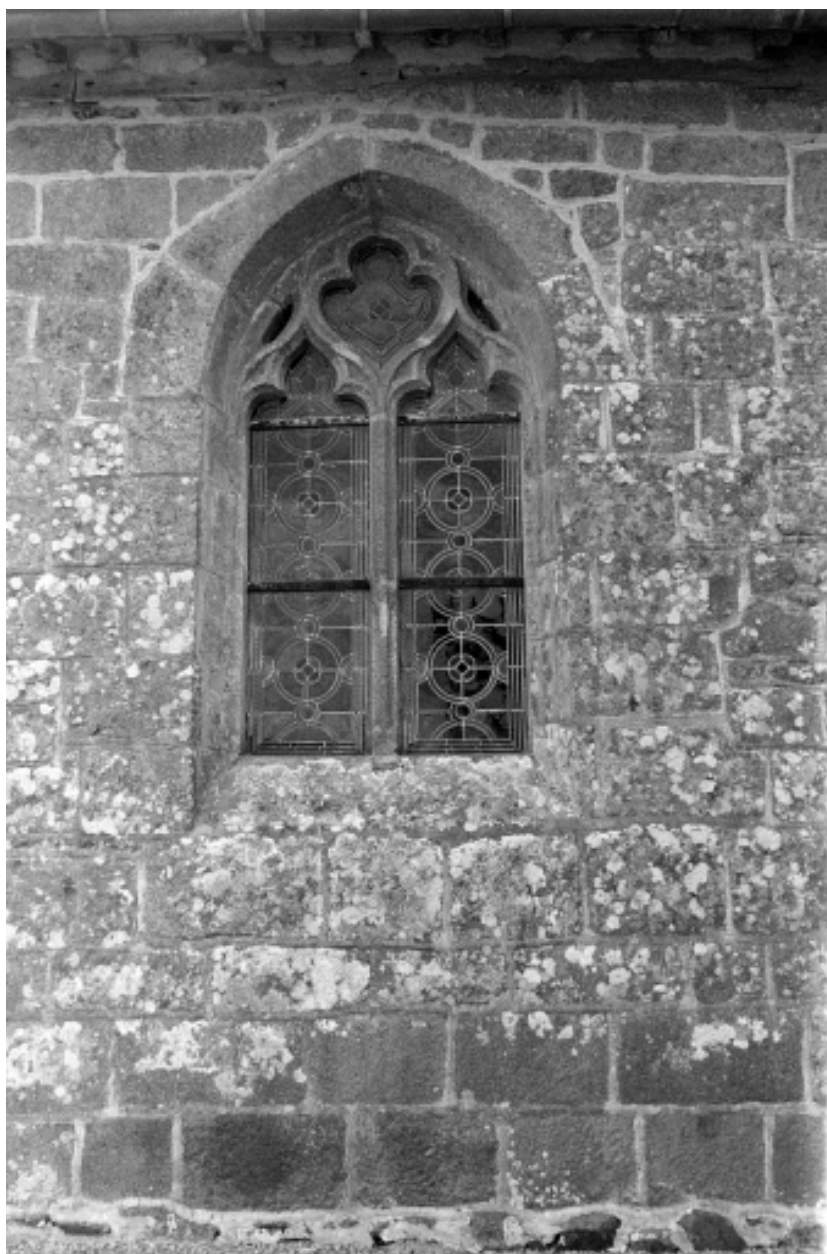
Façade nord

IVR53_19753501033Z

Auteur de l'illustration : J. R. Trochet

(c) Inventaire général, ADAGP

reproduction soumise à autorisation du titulaire des droits d'exploitation



Fenêtre de la façade sud

IVR53_19753501034Z

Auteur de l'illustration : J. R. Trochet

(c) Inventaire général, ADAGP

reproduction soumise à autorisation du titulaire des droits d'exploitation



Fenêtre de la façade sud

IVR53_19753501035Z

Auteur de l'illustration : J. R. Trochet

(c) Inventaire général, ADAGP

reproduction soumise à autorisation du titulaire des droits d'exploitation



Détail d'une inscription

IVR53_19943500041X

Auteur de l'illustration : Bernard Bègne, Auteur de l'illustration : M. Loyon

(c) Inventaire général, ADAGP

reproduction soumise à autorisation du titulaire des droits d'exploitation



Vue sud-ouest

IVR53_20053502899NUCA

Auteur de l'illustration : Norbert Lambart

(c) Inventaire général, ADAGP

reproduction soumise à autorisation du titulaire des droits d'exploitation



Vue nord

IVR53_20053501711NUCA

Auteur de l'illustration : Bernard Bègne

(c) Inventaire général, ADAGP

reproduction soumise à autorisation du titulaire des droits d'exploitation



Vue générale sud

IVR53_20053501719NUCA

Auteur de l'illustration : Bernard Bègne

(c) Inventaire général, ADAGP

reproduction soumise à autorisation du titulaire des droits d'exploitation



Vue sud-ouest

IVR53_20053501723NUCA

Auteur de l'illustration : Bernard Bègne

(c) Inventaire général, ADAGP

reproduction soumise à autorisation du titulaire des droits d'exploitation



Vue sud-ouest

IVR53_20053501722NUCA

Auteur de l'illustration : Bernard Bègne

(c) Inventaire général, ADAGP

reproduction soumise à autorisation du titulaire des droits d'exploitation



Porte sud

IVR53_20053501720NUCA

Auteur de l'illustration : Bernard Bègne

(c) Inventaire général, ADAGP

reproduction soumise à autorisation du titulaire des droits d'exploitation



Détail du décor de la porte sud

IVR53_20053501718NUCA

Auteur de l'illustration : Bernard Bègne

(c) Inventaire général, ADAGP

reproduction soumise à autorisation du titulaire des droits d'exploitation



Porte ouest

IVR53_20053501721NUCA

Auteur de l'illustration : Bernard Bègne

(c) Inventaire général, ADAGP

reproduction soumise à autorisation du titulaire des droits d'exploitation



Fenêtre sud

IVR53_20053518763NUCA

Auteur de l'illustration : Stéphanie Ménard

(c) Inventaire général, ADAGP

reproduction soumise à autorisation du titulaire des droits d'exploitation



Vue intérieure prise de la nef vers le chœur

IVR53_20053500548NUCA

Auteur de l'illustration : Bernard Bègne

(c) Inventaire général, ADAGP

reproduction soumise à autorisation du titulaire des droits d'exploitation



Vue intérieure prise du choeur vers la nef

IVR53_20053500547NUCA

Auteur de l'illustration : Bernard Bègne

(c) Inventaire général, ADAGP

reproduction soumise à autorisation du titulaire des droits d'exploitation



Vue générale sud ouest, église paroissiale Saint-Martin de Tours (Hédé-Bazouges)

IVR53_20253530147NUCA

Auteur de l'illustration : Laurence Marquet

Date de prise de vue : 2025

(c) Association Communes du Patrimoine Rural de Bretagne
reproduction soumise à autorisation du titulaire des droits d'exploitation



Vue générale sud est, Église paroissiale Saint-Martin-de-Tours, Bazouges-sous-Hédé (Hédé-Bazouges)

IVR53_20253530146NUCA

Auteur de l'illustration : Laurence Marquet

Date de prise de vue : 2025

(c) Association Communes du Patrimoine Rural de Bretagne
reproduction soumise à autorisation du titulaire des droits d'exploitation



Vue générale sud, Eglise paroissiale Saint-Martin-de-Tours, Bazouges-sous-Hédé (Hédé-Bazouges)

IVR53_20253530145NUCA

Auteur de l'illustration : Laurence Marquet

Date de prise de vue : 2025

(c) Association Communes du Patrimoine Rural de Bretagne
reproduction soumise à autorisation du titulaire des droits d'exploitation