

Bretagne, Ille-et-Vilaine
Sainte-Marie
Saint Jean d'Épileur

Chapelle frairienne Saint-Jean-d'Espileuc, Saint-Jean-Baptiste, Saint-Jean-d'Apileur, Saint-Jean d'Épileur (Sainte-Marie)

Références du dossier

Numéro de dossier : IA35012804

Date de l'enquête initiale : 1992

Date(s) de rédaction : 1994, 2001

Cadre de l'étude : enquête thématique départementale Inventaire des églises et chapelles d'Ille-et-Vilaine, inventaire préliminaire Sainte-Marie

Degré d'étude : recensé

Référence du dossier Monument Historique : PA00090874

Désignation

Dénomination : chapelle

Vocable : Saint-Jean-D'Espileuc, Saint-Jean-Baptiste

Parties constituantes non étudiées : cimetière, croix monumentale

Compléments de localisation

Milieu d'implantation : en écart

Références cadastrales : 1983. YP 346, 347

Historique

La chapelle frairienne Saint-Jean Baptiste peut remonter pour ses parties les plus anciennes à la fin du 13e siècle ou au début du 14e siècle. Elle présente comme particularité de conserver une charpente ancienne à poinçons qui peut remonter au 14e siècle et un ensemble de décor peint qui recouvre la totalité des murs intérieurs de l'édifice. Ces peintures murales gothiques demeurent exceptionnelles sur le département d'Ille-et-Vilaine. Sur un fond blanc se détachent les personnages qui sont tous de tonalité ocre jaune et ocre rouge. (voir le dossier peinture murale pour le détail du programme iconographique). Le volume du chœur a été diminué au 18e ou au 19e siècle pour faire place à une sacristie. L'ancien vocable Saint-Jean-d'Espileuc semble être, selon Guillotin de Corson, le même que *Spiluc*, nom donné à cette partie du territoire de Bains dès 834, et non la forme altérée de Saint-Jean-d'Apileur, dénomination bretonne de saint Jean l'Évangéliste.

Période(s) principale(s) : 13e siècle, 1ère moitié 14e siècle

Description

Plan en croix latine. 1 vaisseau. Couverture : toit à longs pans ; noue ; pignon couvert. Campanile en façade ; chevet plat. Technique décor : peinture. Éléments remarquables : charpente, décor peint.

Éléments descriptifs

Matériau(x) du gros-oeuvre, mise en oeuvre et revêtement : enduit ; moellon

Matériau(x) de couverture : ardoise

Plan : plan en croix latine

Étage(s) ou vaisseau(x) : 1 vaisseau

Couvrements : lambris de couverture

Statut, intérêt et protection

Protections : classé MH, 1990/01/25

Chapelle Saint-Jean-d' Apileur (cad. YP 346) : classement par arrêté du 25 janvier 1990.

Statut de la propriété : propriété de la commune

Références documentaires

Documents d'archive

- A.M.H. Rennes : Dossier de classement.

Documents figurés

- **Ille-et-Vilaine. Chapelle St-Jean-d'Épileur, vue en plan**, par A. C. PERROT, juin 1991, Ech. 1CM/M (A.M.H., Rennes).
- **Ille-et-Vilaine. Chapelle St-Jean-d'Épileur, coupe sur la nef**, par A. C. PERROT, juin 1991, Ech. 2CM/M (A.M.H., Rennes).
- **SAINTE MARIE (I et V). Chapelle Sainte-Jean-d'Épileur desservie pendant la Révolution par M. L'abbé Guilmorel accomplissant fonctions curiales en la frairie Saint Jean, depuis décembre 1854 desservie pa le clergé paroissal**, carte postale, [s.n., s.d.] (A.P. Inventaire Bretagne).
- **Ille-et-Vilaine. Commune de Sainte-Marie. Section YP**, plan cadastral, 1983, échelle : 1/2 000e.
- **Ille-et-Vilaine. Commune de Sainte-Marie. Section BB dite de Saint Jean d'Épileur, feuille 3**, plan cadastral napoléonien, par le géomètre Percher, 1847, échelle : 1/1 000e. (A.D. Ille-et-Vilaine : 3 P 5245).

Bibliographie

- BANÉAT, Paul. **Le Département d'Ille-et-Vilaine Histoire Archéologie Monuments**. Rennes : Librairie Moderne J. Larcher, 1927-1929, 4 vol.
t. 4, p. 25
- **Pouillé historique de l'archevêché de Rennes**
GUILLOTIN DE CORSON. **Pouillé historique de l'archevêché de Rennes**. Rennes : Fougeray Libraire-éditeur. Paris : René Hatton Libraire-éditeur, 1882-1886, 6 vol.
t. 6, p. 40-41
- GUIGON, Philippe. **Les églises du Haut Moyen Age en Bretagne**. Saint-Malo : Centre d'Archéologie d'Alet, 1997.
t. 1, p. 108
- **Ille-et-Vilaine. Eglises et Chapelles**
INVENTAIRE GÉNÉRAL DES MONUMENTS ET DES RICHESSES ARTISTIQUES DE LA FRANCE. Région Bretagne. **Ille-et-Vilaine. Eglises et Chapelles**, par ORAIN Véronique, avec la collaboration de BARBEDOR Isabelle, DUFIEF-MOIREZ Denise, RIOULT Jean-Jacques. Rennes : Association pour l'Inventaire Bretagne, 1996, (Indicateurs du patrimoine).
Région Bretagne (Service de l'Inventaire du patrimoine culturel)
- **Le patrimoine des communes d'Ille-et-Vilaine**. Paris : Flohic éditions 2000, 2 vol. (Le patrimoine des communes de France).
t. 2, p. 1192

Liens web

- Lien vers la base Architecture Mérimée (notice Monuments Historiques) : http://www.culture.gouv.fr/public/mistral/merimee_fr?ACTION=CHERCHER&FIELD_98=REF&VALUE_98=PA00090874

Annexe 1

20013513440NUC : Archives départementales d'Ille-et-Vilaine

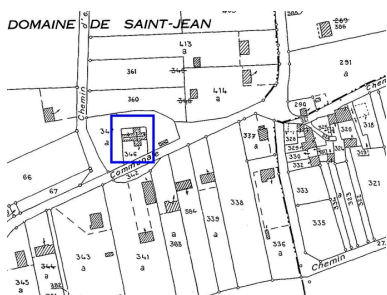
Données complémentaires

Données complémentaires architecture IP35

Données complémentaires architecture IP35 : inventaire préliminaire des communes du département d'Ille-et-Vilaine

HYPOI	sans objet
HYPOE	sans objet
MURS1	moellon ; enduit
SCLE1	13e siècle ; 1ère moitié 14e siècle
IAUT	sans objet
ICHR	typicum
IESP	typicum
ICONTX	intégré
SEL	sélectionné

Illustrations



Extrait du cadastre de 1983
Phot. Elise Lauranceau
IVR53_20013513904NUC



Extrait du cadastre de 1847
Repro. Archives
départementales d'Ille-et-Vilaine
IVR53_20013513440NUC



Carte postale ancienne
Phot. Auteur inconnu
IVR53_19923500278X



Vue générale : élévation ouest
Phot. Auteur inconnu
IVR53_19933500108X



Vue générale : élévation est
Phot. Auteur inconnu
IVR53_19933500138X



Vue générale sud-est
Phot. Guy Artur, Phot.
Norbert Lambart
IVR53_20013501895XA



Vue générale : élévation nord-est
Phot. Guy Artur, Phot.
Norbert Lambart
IVR53_20013501896XA



Vue générale : élévation nord-est
Phot. Auteur inconnu
IVR53_19933500109X



Détail : baie du chevet
Phot. Auteur inconnu
IVR53_19933500111X



Détail : baie du transpet nord
Phot. Auteur inconnu
IVR53_19933500110X



Intérieur : vue générale vers le choeur
Phot. Bernard Bègne
IVR53_20013502007XA



Vue intérieure, bras nord du transept
Phot. Bernard Bègne
IVR53_20013502015XA



Intérieur : détail de la charpente
Phot. Bernard Bègne
IVR53_20013502018XA



Intérieur : bras nord du transept, mur est : peinture murale (début 14e siècle)
Phot. Guy Artur, Phot. Norbert Lambart
IVR53_20013501978XA



Vue intérieure, bras sud du transept
Phot. Bernard Bègne
IVR53_20013502014XA



Statue contemporaine de saint Jean-Baptiste taillée dans le schiste
Phot. Malo Pichot
IVR53_20013513465NUCA

Dossiers liés

Dossiers de synthèse :

Les églises et chapelles d'Ille-et-Vilaine (IA00131084)

Présentation de la commune de Sainte-Marie (IA35013757) Bretagne, Ille-et-Vilaine, Sainte-Marie

Les églises et chapelles sur la commune de Sainte-Marie (IA35013759) Bretagne, Ille-et-Vilaine, Sainte-Marie

Oeuvre(s) contenue(s) :

Le mobilier de la chapelle frairienne Saint-Jean-d'Espileuc, Saint-Jean-Baptiste, Saint-Jean-d'Apileur, Saint-Jean d'Épileur (IM35011558) Bretagne, Ille-et-Vilaine, Sainte-Marie, Saint Jean d'Épileur

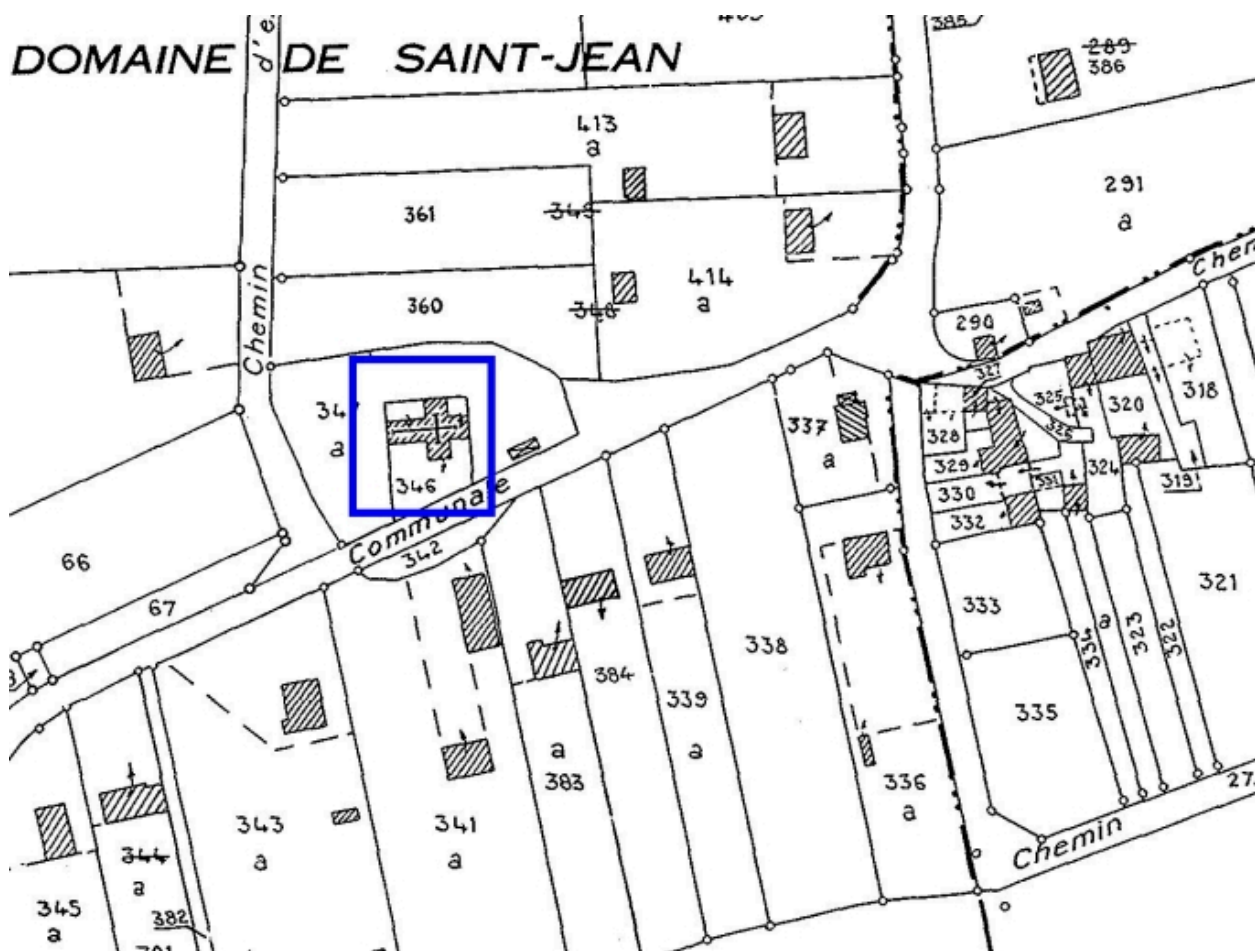
Oeuvre(s) en rapport :

Écart, Saint Jean d'Épileur (Sainte-Marie) (IA35013784) Bretagne, Ille-et-Vilaine, Sainte-Marie, Saint Jean d'Épileur

Croix monumentale, Saint Jean d'Épileur (Sainte-Marie) (IA35013770) Bretagne, Ille-et-Vilaine, Sainte-Marie, Saint Jean d'Épileur

Auteur(s) du dossier : Véronique Orain, Elise Lauranceau

Copyright(s) : (c) Inventaire général



Extrait du cadastre de 1983

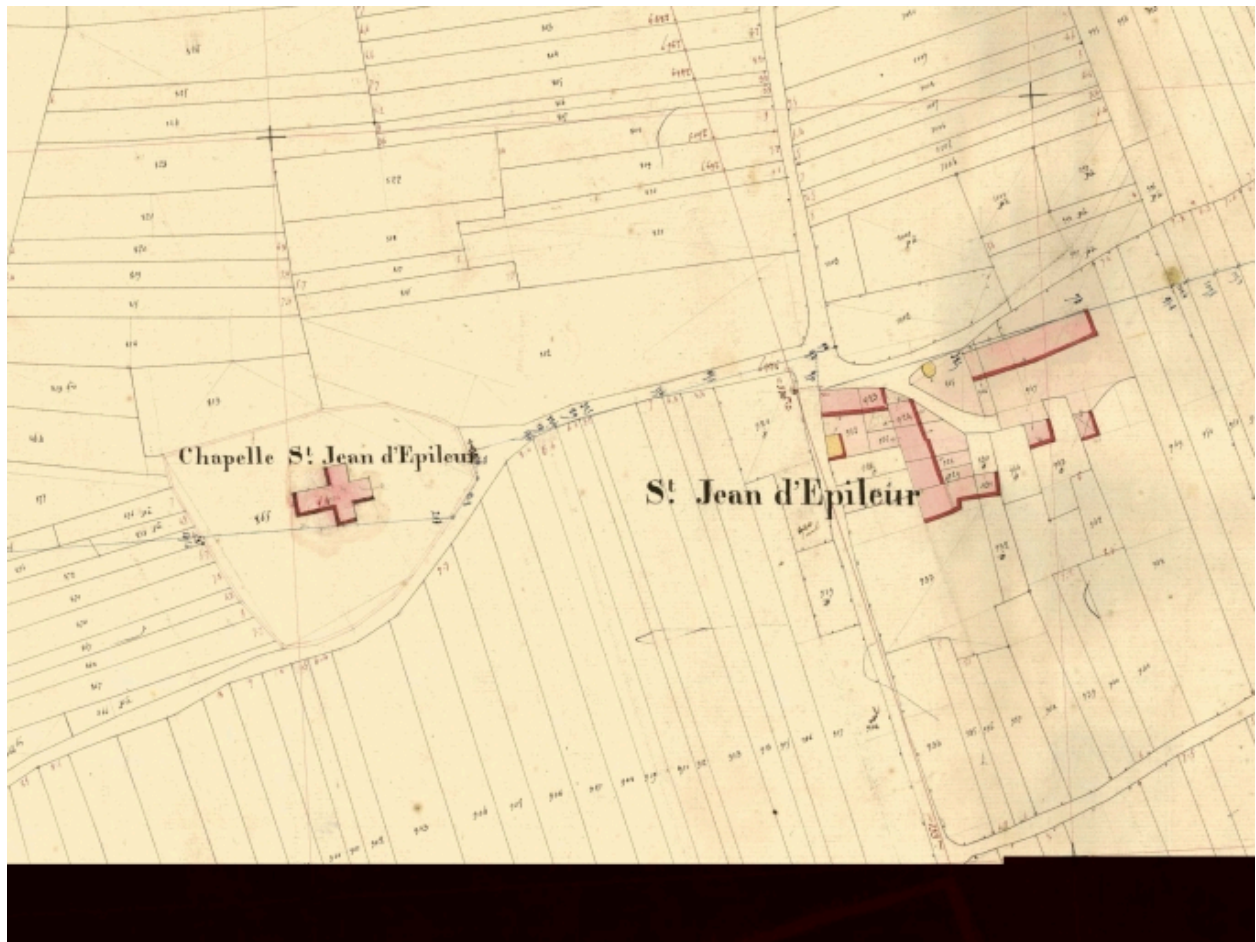
IVR53_20013513904NUC

Auteur de l'illustration : Elise Lauranceau

Technique de relevé : relevé manuel ;

(c) Inventaire général, ADAGP

reproduction interdite



Extrait du cadastre de 1847

IVR53_20013513440NUC

Auteur de l'illustration (reproduction) : Archives départementales d'Ille-et-Vilaine

Technique de relevé : relevé manuel ;

(c) Conseil général d'Ille-et-Vilaine

reproduction soumise à autorisation du titulaire des droits d'exploitation



Carte postale ancienne

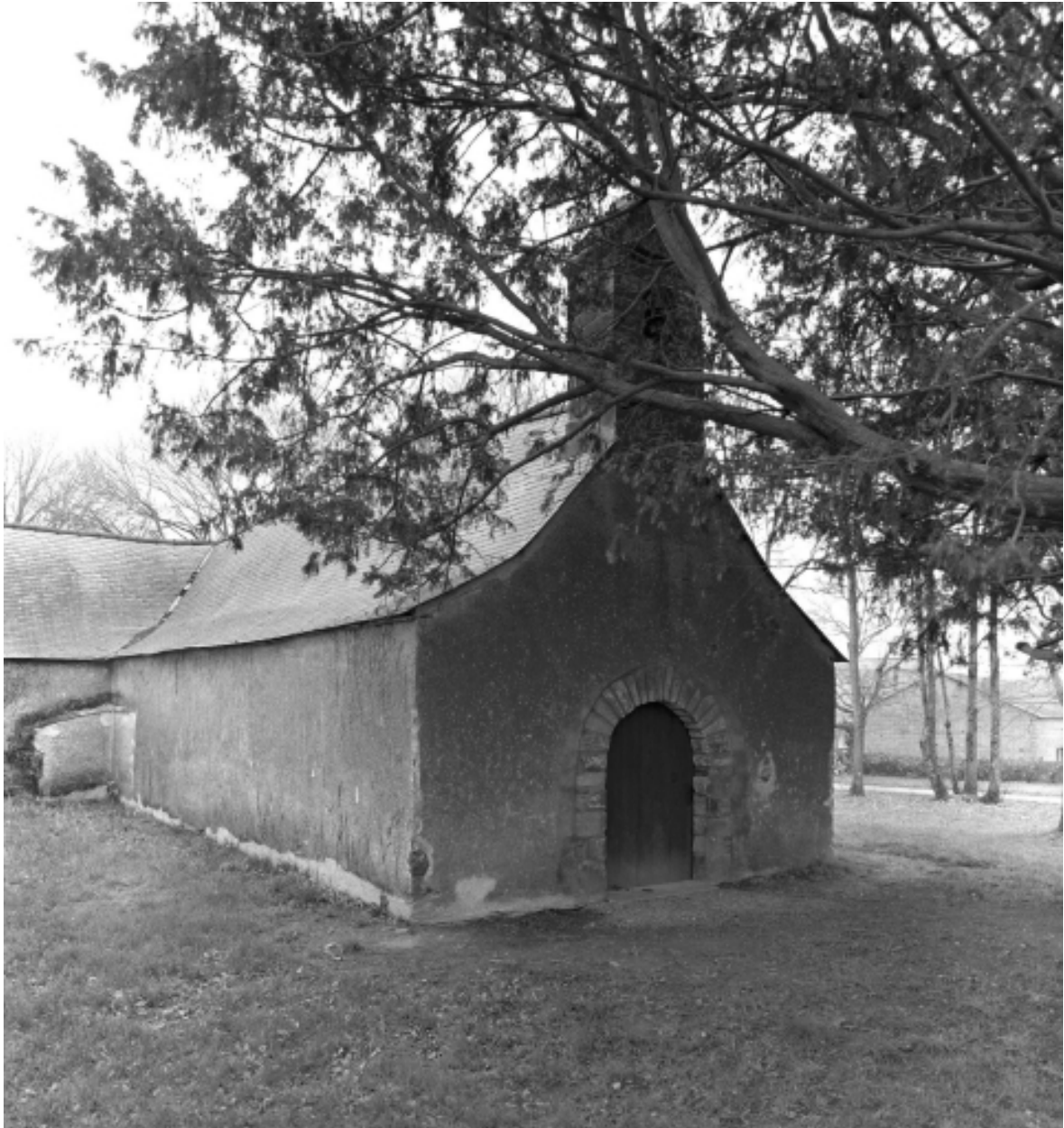
IVR53_19923500278X

Auteur de l'illustration : Auteur inconnu

Technique de relevé : relevé manuel ;

(c) Inventaire général, ADAGP

reproduction soumise à autorisation du titulaire des droits d'exploitation



Vue générale : élévation ouest

IVR53_19933500108X

Auteur de l'illustration : Auteur inconnu

(c) Inventaire général, ADAGP

reproduction soumise à autorisation du titulaire des droits d'exploitation



Vue générale : élévation est

IVR53_19933500138X

Auteur de l'illustration : Auteur inconnu

(c) Inventaire général, ADAGP

reproduction soumise à autorisation du titulaire des droits d'exploitation



Vue générale sud-est

IVR53_20013501895XA

Auteur de l'illustration : Guy Artur, Auteur de l'illustration : Norbert Lambart

(c) Inventaire général, ADAGP

reproduction soumise à autorisation du titulaire des droits d'exploitation



Vue générale : élévation nord-est

IVR53_20013501896XA

Auteur de l'illustration : Guy Artur, Auteur de l'illustration : Norbert Lambart

(c) Inventaire général, ADAGP

reproduction soumise à autorisation du titulaire des droits d'exploitation



Vue générale : élévation nord-est

IVR53_19933500109X

Auteur de l'illustration : Auteur inconnu

(c) Inventaire général, ADAGP

reproduction soumise à autorisation du titulaire des droits d'exploitation



Détail : baie du chevet

IVR53_19933500111X

Auteur de l'illustration : Auteur inconnu

(c) Inventaire général, ADAGP

reproduction soumise à autorisation du titulaire des droits d'exploitation



Détail : baie du transpet nord

IVR53_19933500110X

Auteur de l'illustration : Auteur inconnu

(c) Inventaire général, ADAGP

reproduction soumise à autorisation du titulaire des droits d'exploitation



Intérieur : vue générale vers le chœur

IVR53_20013502007XA

Auteur de l'illustration : Bernard Bègne

(c) Inventaire général, ADAGP

reproduction soumise à autorisation du titulaire des droits d'exploitation



Vue intérieure, bras nord du transept

IVR53_20013502015XA

Auteur de l'illustration : Bernard Bègne

(c) Inventaire général, ADAGP

reproduction soumise à autorisation du titulaire des droits d'exploitation



Intérieur : détail de la charpente

IVR53_20013502018XA

Auteur de l'illustration : Bernard Bègne

(c) Inventaire général, ADAGP

reproduction soumise à autorisation du titulaire des droits d'exploitation



Intérieur : bras nord du transept, mur est : peinture murale (début 14e siècle)

IVR53_20013501978XA

Auteur de l'illustration : Guy Artur, Auteur de l'illustration : Norbert Lambart

(c) Inventaire général, ADAGP

reproduction soumise à autorisation du titulaire des droits d'exploitation



Vue intérieure, bras sud du transept

IVR53_20013502014XA

Auteur de l'illustration : Bernard Bègne

(c) Inventaire général, ADAGP

reproduction soumise à autorisation du titulaire des droits d'exploitation



Statue contemporaine de saint Jean-Baptiste taillée dans le schiste

IVR53_20013513465NUCA

Auteur de l'illustration : Malo Pichot

(c) Inventaire général, ADAGP

reproduction soumise à autorisation du titulaire des droits d'exploitation