

Bretagne, Ille-et-Vilaine
Pleugueneuc
Lesquilly

Château, Lesquilly (Pleugueneuc)

Références du dossier

Numéro de dossier : IA35042575

Date de l'enquête initiale : 2004

Date(s) de rédaction : 2004, 2006

Cadre de l'étude : enquête thématique régionale Inventaire des châteaux du 19e siècle en Bretagne, inventaire préliminaire Pleugueneuc

Degré d'étude : recensé

Désignation

Dénomination : château

Parties constituantes non étudiées : chapelle, ferme

Compléments de localisation

Milieu d'implantation : isolé

Références cadastrales : 1982, ZP

Historique

Le château de Lesquilly - l'Eclys ou Lécly - est reconstruit dans la deuxième moitié du 19e siècle suivant le goût néo gothique de l'époque ; la chapelle de l'Immaculée Conception de la Champagne contemporaine de la demeure est bénite en 1874 selon G. de Corson.

Période(s) principale(s) : 2e moitié 19e siècle

Description

Éléments descriptifs

Matériau(x) du gros-oeuvre, mise en oeuvre et revêtement : granite ; schiste ; moellon sans chaîne en pierre de taille

Matériau(x) de couverture : ardoise

Statut, intérêt et protection

Statut de la propriété : propriété privée

Références documentaires

Documents figurés

- **Plan géométrique parcellaire de la commune de Pleugueneuc, section E2 dite de l'Eglise**, [1835], échelle 1/2500e (A. D. d'Ille-et-Vilaine : G).
- **Chapelle de Lesquilly, Pleugueneuc (I.-et-V.), à Monsieur le Comte Le Mintier**, carte postale, [s.e.], [s.d.] (A. D. d'Ille-et-Vilaine : Pleugueneuc 6 Fi).

Bibliographie

- **Le Département d'Ile-et-Vilaine, histoire, archéologie, monuments**
BANÉAT, Paul. **Le Département d'Ile-et-Vilaine, histoire, archéologie, monuments**. Rennes : Librairie Moderne J. Larcher, 1927-1929, 4 vol.
tome III, p. 131
Archives départementales d'Ile-et-Vilaine
- GUILLOTIN DE CORSON, Amédée. **Pouillé historique de l'archevêché de Rennes**. Rennes : Fougeray Libraire-éditeur. Paris : René Hatton Libraire-éditeur, 1882-1886, 6 vol.
tome V, p. 487

Annexe 1

20063511164NUC : Archives départementales d'Ile-et-Vilaine, G.

19883500500XB : AD, Ile-et-Vilaine, 8Fi.

19883500501XB : AD, Ile-et-Vilaine, 8Fi.

19883500502XB : AD, Ile-et-Vilaine, 8Fi.

Données complémentaires

Données complémentaires architecture IP35

Données complémentaires architecture IP35 : inventaire préliminaire des communes du département d'Ile-et-Vilaine

HYPOI	sans objet
HYPOE	sans objet
MURS1	granite ; schiste ; moellon sans chaîne en pierre de taille
SCLE1	2e moitié 19e siècle
IAUT	sans objet
ICHR	nsp
IESP	nsp
ICONTX	autre
SEL	sélection possible

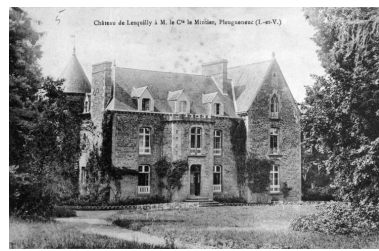
Illustrations



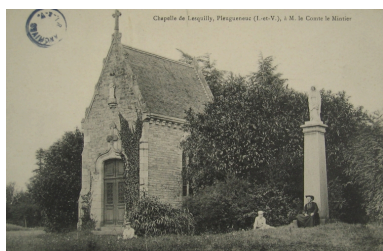
Le site en 1835
Repro. Archives
départementales d'Ile-et-Vilaine
IVR53_20063511164NUC



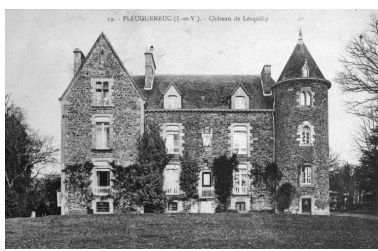
Carte postale
Phot. Guy Artur, Phot.
Norbert Lambert, Autr.
Edmond Mary-Rousselière
IVR53_19883500500XB



Carte postale
Phot. Guy Artur, Phot.
Norbert Lambert
IVR53_19883500501XB



La Chapelle
Phot. Claude Quillivic
IVR53_20063510480NUCA



Carte postale
Phot. Guy Artur, Phot.
Norbert Lambart
IVR53_19883500502XB



Ferme au nord
Phot. Claude Quillivic
IVR53_20063511163NUCA



Chapelle au sud est
Phot. Claude Quillivic
IVR53_20063511162NUCA

Dossiers liés

Dossiers de synthèse :

Les châteaux du 19e siècle en Bretagne (IA35046224)

Présentation de la commune de Pleugueneuc (IA35042564) Bretagne, Ille-et-Vilaine, Pleugueneuc

Les demeures, manoirs ou châteaux sur la commune de Pleugueneuc (IA35042565) Bretagne, Ille-et-Vilaine, Pleugueneuc

Oeuvre(s) contenue(s) :

Auteur(s) du dossier : Claude Quillivic, Elise Lauranceau

Copyright(s) : (c) Inventaire général



Le site en 1835

IVR53_20063511164NUC

Auteur de l'illustration (reproduction) : Archives départementales d'Ile-et-Vilaine

Technique de relevé : relevé au théodolite ;

(c) Conseil général d'Ile-et-Vilaine

reproduction soumise à autorisation du titulaire des droits d'exploitation



Carte postale

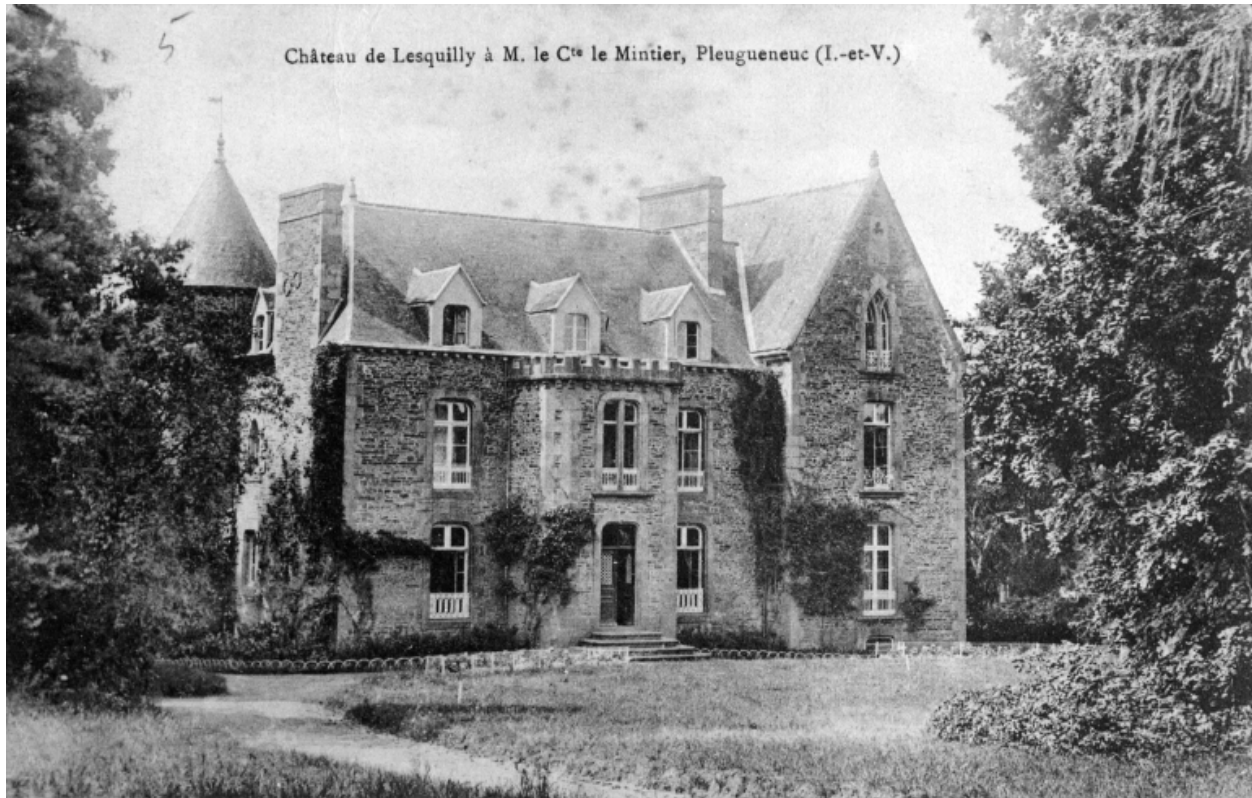
IVR53_19883500500XB

Auteur de l'illustration : Guy Artur, Auteur de l'illustration : Norbert Lambart

Auteur du document reproduit : Edmond Mary-Rousselière

(c) Inventaire général, ADAGP

reproduction soumise à autorisation du titulaire des droits d'exploitation



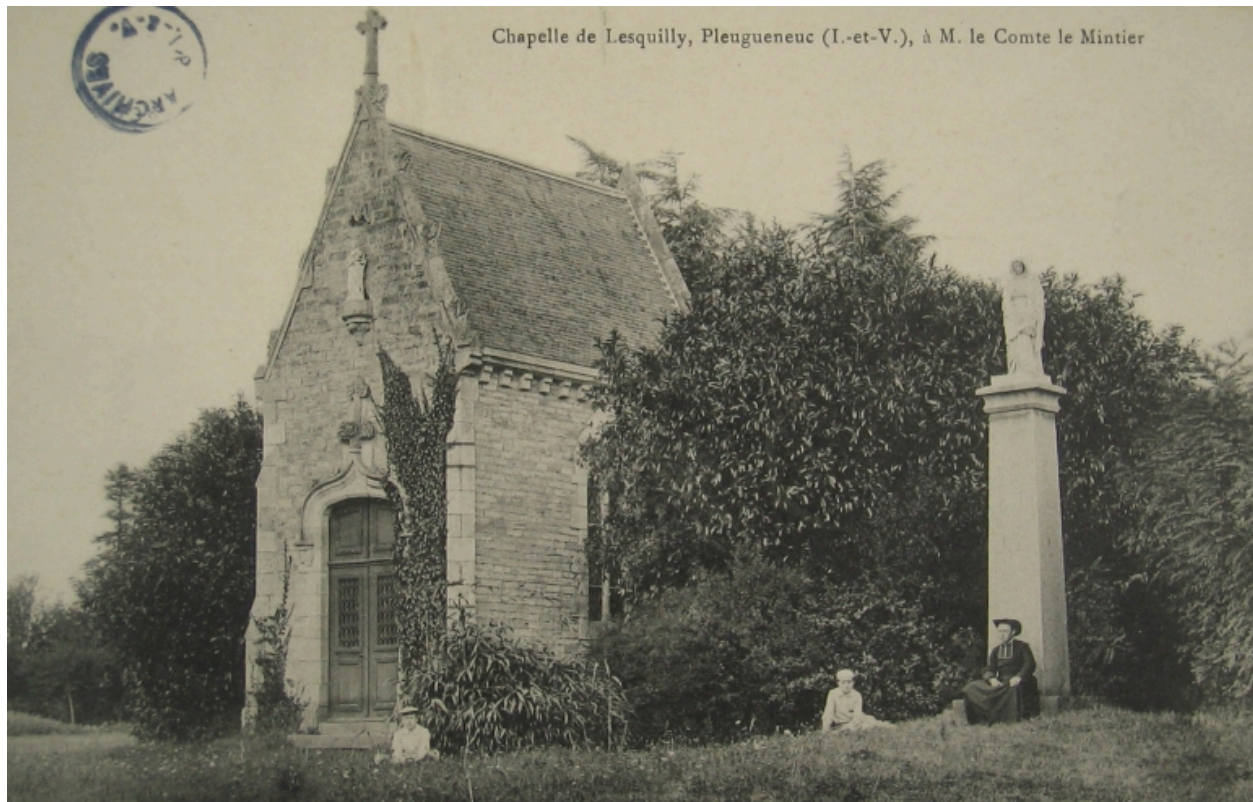
Carte postale

IVR53_19883500501XB

Auteur de l'illustration : Guy Artur, Auteur de l'illustration : Norbert Lambart

(c) Inventaire général, ADAGP

reproduction soumise à autorisation du titulaire des droits d'exploitation



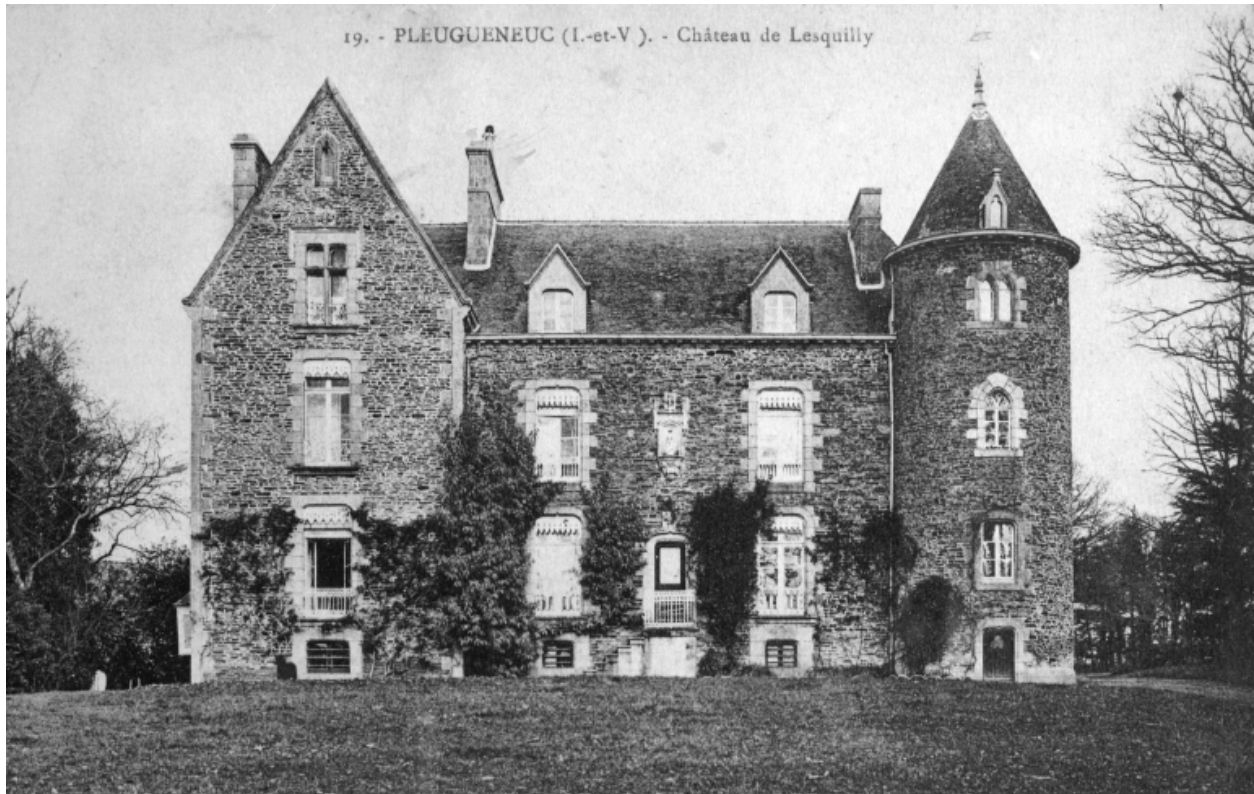
La Chapelle

IVR53_20063510480NUCA

Auteur de l'illustration : Claude Quillivic

(c) Inventaire général, ADAGP

reproduction soumise à autorisation du titulaire des droits d'exploitation



Carte postale

IVR53_19883500502XB

Auteur de l'illustration : Guy Artur, Auteur de l'illustration : Norbert Lambart

(c) Inventaire général, ADAGP

reproduction soumise à autorisation du titulaire des droits d'exploitation



Ferme au nord

IVR53_20063511163NUCA

Auteur de l'illustration : Claude Quillivic

(c) Inventaire général, ADAGP

reproduction soumise à autorisation du titulaire des droits d'exploitation



Chapelle au sud est

IVR53_20063511162NUCA

Auteur de l'illustration : Claude Quillivic

(c) Inventaire général, ADAGP

reproduction soumise à autorisation du titulaire des droits d'exploitation