

Bretagne, Ille-et-Vilaine  
Dinard  
26 rue du Manoir

## Manoir dit château de la Vicomté, 26 rue du Manoir (Dinard)

### Références du dossier

Numéro de dossier : IA35000357

Date de l'enquête initiale : 1996

Date(s) de rédaction : 1997, 2004

Cadre de l'étude : recensement du patrimoine balnéaire Le patrimoine balnéaire de la Côte d'Emeraude, enquête thématique régionale Inventaire des châteaux du 19e siècle en Bretagne

Degré d'étude : étudié

### Désignation

Dénomination : manoir, maison

Appellation : dit château de la Vicomté

Destinations successives : centre de loisirs

Parties constituantes non étudiées : cour, parc, communs, puits, fossé

### Compléments de localisation

Milieu d'implantation : en ville

Références cadastrales : 1982. AH 136, 137, 139

### Historique

Le manoir de la Vicomté a pu être à l'origine la demeure des vicomtes de Poudouvre. Il est mentionné en 1513 sous le nom de la vicomté de la Motte. Il appartenait aux Chauchart en 1541 et en 1678. Il est plus tard la possession des seigneurs de Pontual et de la Perronnay. Le domaine était constitué d'une chapelle dédiée à Notre-Dame du Bois, d'une motte féodale, d'un colombier, de garennes et de pêcheries sur la Rance. La propriété est acquise par M. Bruzzo, inspecteur général des finances, qui la fait planter de bois et percer de chemins et de boulevards dans le 4e quart du 19e siècle. Le logis ainsi qu'une partie des communs sont reconstruits vers 1896 (année d'imposition) pour la famille A. Joyaux qui morcelle à cette époque une partie du domaine.

Période(s) principale(s) : 16e siècle, 4e quart 19e siècle

Dates : 1896 (daté par source)

Personne(s) liée(s) à l'histoire de l'oeuvre : ? de Poudouvre (commanditaire, attribution par source),

A. Joyaux (commanditaire, attribution par source)

### Description

Logis reconstruit en style néo-gothique.

### Éléments descriptifs

Matériau(x) du gros-oeuvre, mise en oeuvre et revêtement : granite ; moellon ; pierre de taille ; appareil mixte

Matériau(x) de couverture : ardoise

Plan : plan symétrique en U

Étage(s) ou vaisseau(x) : 1 étage carré, étage de comble, étage en surcroît

Élévations extérieures : élévation à travées

Type(s) de couverture : terrasse ; toit à longs pans ; toit en bâtière ; toit en pavillon ; pignon couvert ; pignon découvert

Escaliers : escalier hors-oeuvre : escalier tournant à retours avec jour

## Décor

Techniques : sculpture

## Statut, intérêt et protection

Anciennement quartier de : Dinard.

Statut de la propriété : propriété privée

## Annexe 1

### Informations complémentaires :

[Lien PDF](#)

## Annexe 2

19933500315X : Archives départementales d'Ille-et-Vilaine, 3 P 5323.

19963500282X : Archives départementales d'Ille-et-Vilaine, 6Fi.

19963500281X : Archives départementales d'Ille-et-Vilaine, 6Fi.

19883500189XB : Archives départementales d'Ille-et-Vilaine, 8Fi.

19883500190X : Archives départementales d'Ille-et-Vilaine, 8Fi.

19883500191XB : Archives départementales d'Ille-et-Vilaine, 8Fi.

19883500192XB : Archives départementales d'Ille-et-Vilaine, 8Fi.

19883500193X : Archives départementales d'Ille-et-Vilaine, 8Fi.

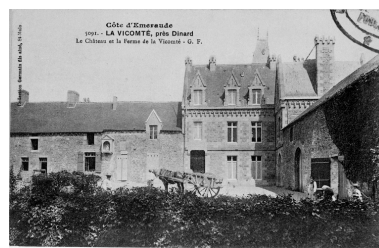
## Illustrations



Cadastral ancien de 1828. La Pagnée et la Vicomté, section C2.  
Phot. Bernard Bègne, Phot. M. Loyon  
IVR53\_19933500315X



Carte postale ancienne. Collection G.F - Les Bords de La Rance, Le château de La Vicomté.  
Phot. Guy Artur, Phot. Norbert Lambart  
IVR53\_19963500282X



Carte postale ancienne. Collection G.F - La Vicomté, près Dinard Le château et la ferme de La Vicomté.  
Phot. Guy Artur, Phot. Norbert Lambart  
IVR53\_19963500281X



Fonds Lagrée - Carte postale ancienne - Les Bords de La Rance - Le Château de La Vicomté.  
Repro. Guy Artur, Repro. Norbert Lambart  
IVR53\_19883500189XB



Fonds Lagrée - Carte postale ancienne - 173 - Dinard - Le Manoir de La Vicomté.  
Phot. Guy Artur, Phot. Norbert Lambart  
IVR53\_19883500190X



Fonds Lagrée - Carte postale ancienne - Châteaux de Bretagne - Collection E. Hamonic : 2203 - Dinard - Manoir de La Vicomté.  
Repro. Guy Artur, Repro. Norbert Lambart  
IVR53\_19883500191XB



Fonds Lagrée - Carte postale ancienne - La Côte d'Emeraude - Collection Germain, fils aînés, Saint-Malo : 5091 - Dinard - La Vicomté, le Château et la Ferme. G. F.  
Repro. Guy Artur,  
Repro. Norbert Lambert  
IVR53\_19883500192XB



Fonds Lagrée - Carte postale ancienne - Collection Germain, fils aînés, Saint-Malo : Les Bords de La Rance - 3999 - La Vicomté - Le Castelneau.  
Phot. Guy Artur, Phot. Norbert Lambert  
IVR53\_19883500193X



Vue d'ensemble des façades antérieures.  
Phot. Guy Artur, Phot. Norbert Lambert  
IVR53\_19973502046X



Vue d'ensemble de la façade latérale droite du logis.  
Phot. Guy Artur  
IVR53\_19963500946X



Vue générale de l'aile Ouest.  
Phot. Guy Artur  
IVR53\_19983500064X



Vue d'ensemble des façades postérieures (logis - communs).  
Phot. Guy Artur, Phot. Norbert Lambert  
IVR53\_19963501117X



Vue générale de la cheminée, salle n°1, rez-de-chaussée avec partie basse ancienne.  
Phot. Guy Artur, Phot. Norbert Lambert  
IVR53\_19963501112X



Vue générale de la cheminée, salle n°2, rez-de-chaussée.  
Phot. Guy Artur, Phot. Norbert Lambert  
IVR53\_19963501113X



Vue générale de la cheminée, salle n°3, rez-de-chaussée.  
Phot. Guy Artur, Phot. Norbert Lambert  
IVR53\_19963501114X



Vue générale de la cheminée,  
salle n°4, rez-de-chaussée.  
Phot. Guy Artur, Phot.  
Norbert Lambart  
IVR53\_19963501115X



Vue générale de la cheminée,  
salle n°5 au 1er étage.  
Phot. Guy Artur, Phot.  
Norbert Lambart  
IVR53\_19963501116X

## Dossiers liés

### Dossiers de synthèse :

Les châteaux du 19e siècle en Bretagne (IA35046224)

Présentation du patrimoine balnéaire de Dinard (IA35041903) Bretagne, Ille-et-Vilaine, Dinard

Maisons sur la commune de Dinard (IA35000421) Bretagne, Ille-et-Vilaine, Dinard

### Oeuvre(s) contenue(s) :

Auteur(s) du dossier : Véronique Orain, Elise Lauranceau

Copyright(s) : (c) Inventaire général





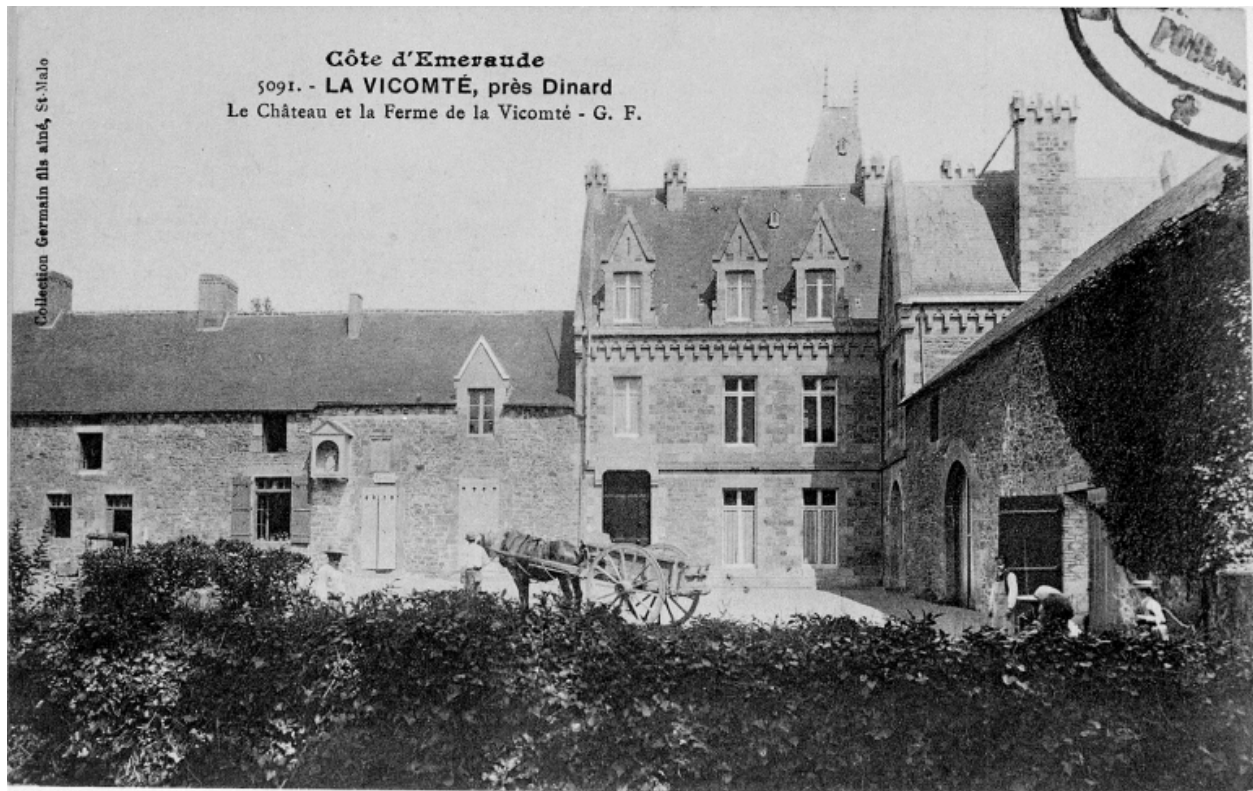
Carte postale ancienne. Collection G.F - Les Bords de La Rance, Le château de La Vicomté.

IVR53\_19963500282X

Auteur de l'illustration : Guy Artur, Auteur de l'illustration : Norbert Lambart

(c) Inventaire général, ADAGP

reproduction soumise à autorisation du titulaire des droits d'exploitation



Carte postale ancienne. Collection G.F - La Vicomté, près Dinard Le château et la ferme de La Vicomté.

IVR53\_19963500281X

Auteur de l'illustration : Guy Artur, Auteur de l'illustration : Norbert Lambart

(c) Inventaire général, ADAGP

reproduction soumise à autorisation du titulaire des droits d'exploitation



Fonds Lagrée - Carte postale ancienne - Les Bords de La Rance - Le Château de La Vicomté.

IVR53\_19883500189XB

Auteur de l'illustration (reproduction) : Guy Artur, Auteur de l'illustration (reproduction) : Norbert Lambart

(c) Inventaire général, ADAGP

reproduction soumise à autorisation du titulaire des droits d'exploitation



Fonds Lagrée - Carte postale ancienne - 173 - Dinard - Le Manoir de La Vicomté.

IVR53\_19883500190X

Auteur de l'illustration : Guy Artur, Auteur de l'illustration : Norbert Lambart

(c) Inventaire général, ADAGP

reproduction soumise à autorisation du titulaire des droits d'exploitation



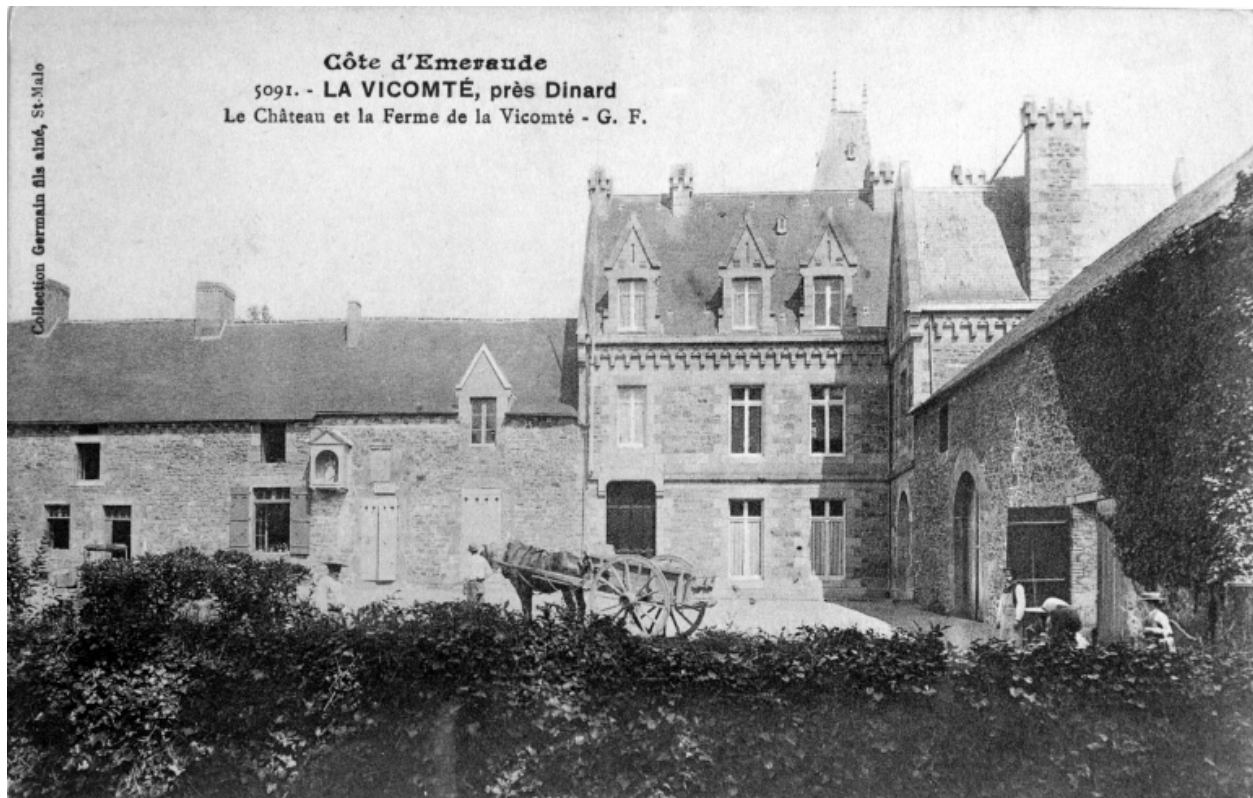
Fonds Lagrée - Carte postale ancienne - Châteaux de Bretagne - Collection E. Hamonic : 2203 - Dinard - Manoir de La Vicomté.

IVR53\_19883500191XB

Auteur de l'illustration (reproduction) : Guy Artur, Auteur de l'illustration (reproduction) : Norbert Lambart

(c) Inventaire général, ADAGP

reproduction soumise à autorisation du titulaire des droits d'exploitation



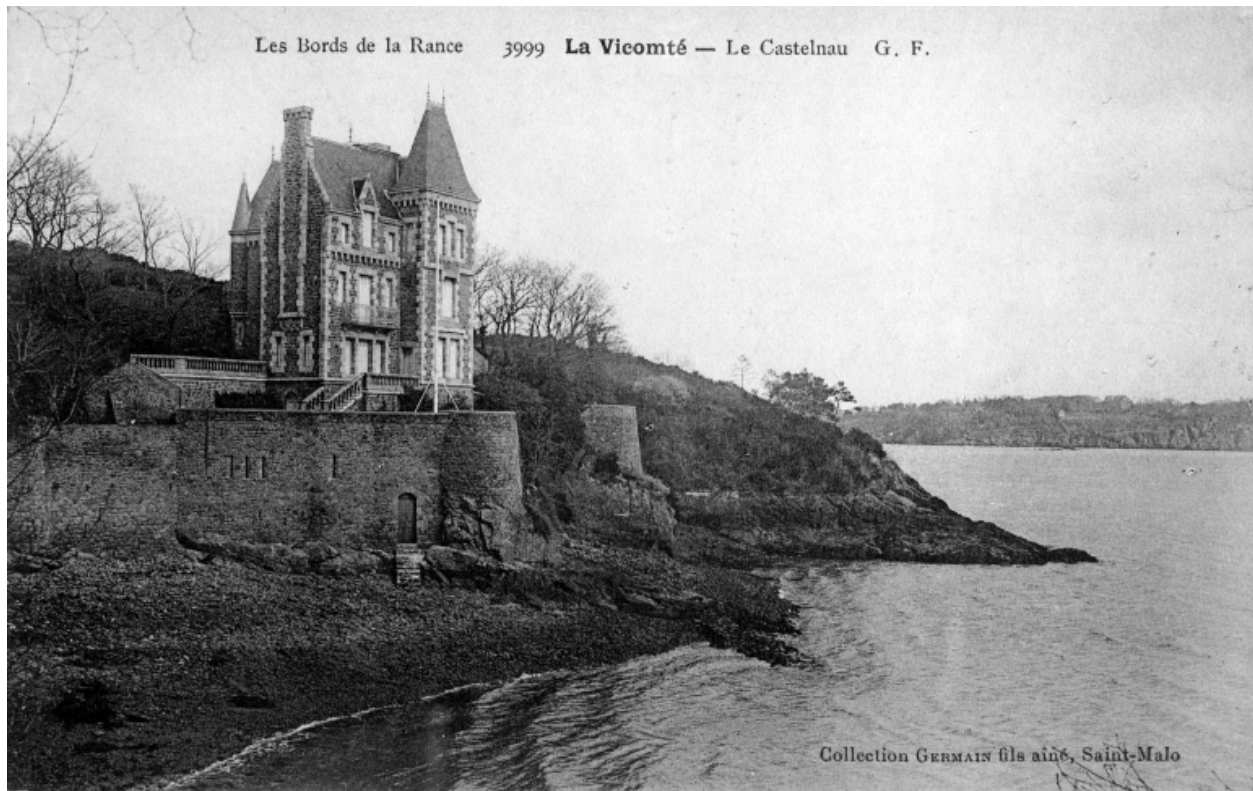
Fonds Lagrée - Carte postale ancienne - La Côte d'Emeraude - Collection Germain, fils aînés, Saint-Malo : 5091 - Dinard - La Vicomté, le Château et la Ferme. G. F.

IVR53\_19883500192XB

Auteur de l'illustration (reproduction) : Guy Artur, Auteur de l'illustration (reproduction) : Norbert Lambart

(c) Inventaire général, ADAGP

reproduction soumise à autorisation du titulaire des droits d'exploitation



Fonds Lagrée - Carte postale ancienne - Collection Germain, fils aînés, Saint-Malo : Les Bords de La Rance - 3999 - La Vicomté - Le Castelnau.

IVR53\_19883500193X

Auteur de l'illustration : Guy Artur, Auteur de l'illustration : Norbert Lambart

(c) Inventaire général, ADAGP

reproduction soumise à autorisation du titulaire des droits d'exploitation



Vue d'ensemble des façades antérieures.

IVR53\_19973502046X

Auteur de l'illustration : Guy Artur, Auteur de l'illustration : Norbert Lambart

(c) Inventaire général, ADAGP

reproduction soumise à autorisation du titulaire des droits d'exploitation



Vue d'ensemble de la façade latérale droite du logis.

IVR53\_19963500946X

Auteur de l'illustration : Guy Artur

(c) Inventaire général, ADAGP

reproduction soumise à autorisation du titulaire des droits d'exploitation



Vue générale de l'aile Ouest.

IVR53\_19983500064X

Auteur de l'illustration : Guy Artur

(c) Inventaire général, ADAGP

reproduction soumise à autorisation du titulaire des droits d'exploitation



Vue d'ensemble des façades postérieures (logis - communs).

IVR53\_19963501117X

Auteur de l'illustration : Guy Artur, Auteur de l'illustration : Norbert Lambart

(c) Inventaire général, ADAGP

reproduction soumise à autorisation du titulaire des droits d'exploitation



Vue générale de la cheminée, salle n°1, rez-de-chaussée avec partie basse ancienne.

IVR53\_19963501112X

Auteur de l'illustration : Guy Artur, Auteur de l'illustration : Norbert Lambart

(c) Inventaire général, ADAGP

reproduction soumise à autorisation du titulaire des droits d'exploitation



Vue générale de la cheminée, salle n°2, rez-de-chaussée.

IVR53\_19963501113X

Auteur de l'illustration : Guy Artur, Auteur de l'illustration : Norbert Lambart

(c) Inventaire général, ADAGP

reproduction soumise à autorisation du titulaire des droits d'exploitation



Vue générale de la cheminée, salle n°3, rez-de-chaussée.

IVR53\_19963501114X

Auteur de l'illustration : Guy Artur, Auteur de l'illustration : Norbert Lambart

(c) Inventaire général, ADAGP

reproduction soumise à autorisation du titulaire des droits d'exploitation



Vue générale de la cheminée, salle n°4, rez-de-chaussée.

IVR53\_19963501115X

Auteur de l'illustration : Guy Artur, Auteur de l'illustration : Norbert Lambart

(c) Inventaire général, ADAGP

reproduction soumise à autorisation du titulaire des droits d'exploitation



Vue générale de la cheminée, salle n°5 au 1er étage.

IVR53\_19963501116X

Auteur de l'illustration : Guy Artur, Auteur de l'illustration : Norbert Lambart

(c) Inventaire général, ADAGP

reproduction soumise à autorisation du titulaire des droits d'exploitation