

Bretagne, Morbihan
Gestel
le Lain

Château, le Lain (Gestel) (en ruine)

Références du dossier

Numéro de dossier : IA56000160

Date de l'enquête initiale : 1972

Date(s) de rédaction : 1972, 1997

Cadre de l'étude : inventaire topographique , enquête thématique régionale Inventaire des châteaux du 19e siècle en Bretagne

Degré d'étude : étudié

Désignation

Dénomination : château

Parties constituantes non étudiées : parc, enclos, communs, logement, ferme, lavoir, vivier

Compléments de localisation

Milieu d'implantation : isolé

Références cadastrales : 1818. A2 995 à 998,179,1003,1009;1986 AC 60,62,74,76,77,78,79,165 à 171,179 à 186,189 à 191

Historique

La seigneurie du Lain appartient à la fin du 16e siècle à la famille Guyardet par le jeu d'une alliance avec les Lantivy. Les corps de bâtiment figurant sur le cadastre de 1818 pourraient être ceux de l'ancien manoir dont ils subsistent les communs à l'ouest, probablement de la fin du 17e siècle, et peut-être le vivier au sud. Le château est vendu en 1809 à François Buret dont la fille fait construire en 1840 la maison du gardien (date portée sur le linteau de la porte) située près de la route de Quéven. Théophile Viollet du Breuil, inspecteur général des Ponts et Chaussées, acquiert le château en 1871. C'est lui qui fait dessiner, à partir de 1875, le jardin du parc paysager, ainsi sans doute que les plans du nouveau château, édifié à la fin du 19e siècle sur l'emplacement de l'ancien manoir. Le lavoir au nord est associé à un second vivier, probablement du 19e siècle. La ferme du château est édifée au début des années 1920 pour la famille Guyomar. En 1992, à la suite d'un incendie, le château est en ruines.

Période(s) principale(s) : 4e quart 17e siècle, 4e quart 19e siècle

Période(s) secondaire(s) : 2e quart 19e siècle, 1er quart 20e siècle

Dates : 1840 (porte la date, daté par travaux historiques)

Description

Le château est composé d'un corps principal enduit à cinq travées et de deux corps latéraux inégaux à une et deux travées également enduits, couverts d'un toit en pavillon, et d'un large corps postérieur d'escalier, couvert d'un toit à longs pans. La maçonnerie des communs est en moellons de granite enduits avec chaînes d'angles et bandeau peints. Le plan en L est régulier : à étage carré couvert d'un toit à croupe pour la partie en retour correspondant au logement des domestiques, à haut surcroît couvert d'un toit à longs pans et pignon couvert pour l'autre partie correspondant aux écuries. La maison de gardien en moellon est de type logis double à comble à surcroît, couverte d'un toit à longs pans et pignon couvert. Un vivier situé au nord du château est partiellement maçonné. Il est associé à un lavoir double en moellon et pierre de taille.

Éléments descriptifs

Matériau(x) du gros-oeuvre, mise en oeuvre et revêtement : granite ; enduit ; moellon sans chaîne en pierre de taille

Matériau(x) de couverture : ardoise

Étage(s) ou vaisseau(x) : 1 étage carré, comble à surcroît

Élévations extérieures : élévation ordonnancée

Type(s) de couverture : toit en pavillon ; toit à longs pans ; pignon couvert ; croupe ; noue

Typologies et état de conservation

Typologies : château à plan double en profondeur ; entrée centrée ; communs à charpente upper cruck ; reconstruction.

Eclectique. Château à plan double en profondeur

État de conservation : vestiges, mauvais état

Statut, intérêt et protection

Statut de la propriété : propriété publique

Présentation

Ce dossier correspond à une transcription numérique d'éléments d'enquêtes antérieures à 2000. Tout enrichissement est le bienvenu

Références documentaires

Documents figurés

- **Le Len.- GESTEL (Morbihan)**
2578.- Le Len.- GESTEL (Morbihan). Collection H. Laurent, Port-Louis (A.D.35, 6 Fi Gestel).

Bibliographie

- **Le patrimoine des communes du Morbihan.**
Le patrimoine des communes du Morbihan. Collection : Le patrimoine des communes de France. Paris : Flohic éditions 1996, 2 tomes.
p. 763
Région Bretagne (Service de l'Inventaire du patrimoine culturel)

Annexe 1

Inventaire topographique sur la commune de Gestel, 1972 :

Lien [PDF](#)

Annexe 2

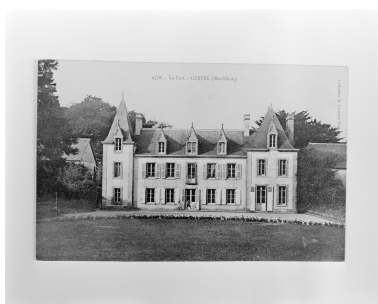
Archives départementales

19975600283XB : Archives départementales du Morbihan

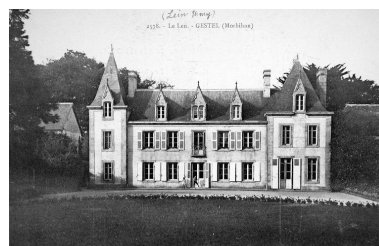
Illustrations



Le Lain - Cadastre
ancien 1818, section A2.



Le Len



Vue générale (carte postale)
Phot. Elise Lauranceau,
Autr. Henri Laurent
IVR53_20045606231NUCB

Repro. Bernard Bègne
IVR53_19975600145X



Vue de situation prise de l'ouest.
Phot. Bernard Bègne
IVR53_19975600506X

Repro. Bernard Bègne,
Autr. Henri Laurent
IVR53_19975600283XB



Vue de situation prise du sud.
Phot. Bernard Bègne
IVR53_19975600510X



Logis, élévation sud
à l'état de vestiges
Phot. Bernard Bègne
IVR53_19975600723X



Logis, élévation nord.
Phot. Bernard Bègne
IVR53_19975600504X



Logis, vue intérieure vers l'est.
Phot. Bernard Bègne
IVR53_19975600508X



Logis, vue intérieure
vers l'escalier (nord).
Phot. Bernard Bègne
IVR53_19975600509X



Communs, vue générale sud-ouest.
Phot. Bernard Bègne
IVR53_19975600505X



Communs, détail de la charpente.
Phot. Bernard Bègne
IVR53_19975600511X



Château, maison du
gardien, élévation est.
Phot. Bernard Bègne
IVR53_19975600747X



Communs, vue générale nord-ouest.
Phot. Bernard Bègne
IVR53_19975600507X

Lavoir et vivier, vue générale.
Phot. Bernard Bègne
IVR53_19975600502X

Vivier, vue générale.
Phot. Bernard Bègne
IVR53_19975600501X

Dossiers liés

Dossiers de synthèse :

Les châteaux du 19^e siècle en Bretagne (IA35046224)

Présentation de la commune de Gestel (IA56000327) Bretagne, Morbihan, Gestel

Oeuvre(s) contenue(s) :

Auteur(s) du dossier : Rémi Mouillet, Judith Tanguy-Schröer, Catherine Toscer

Copyright(s) : (c) Inventaire général



Le Lain - Cadastre ancien 1818, section A2.

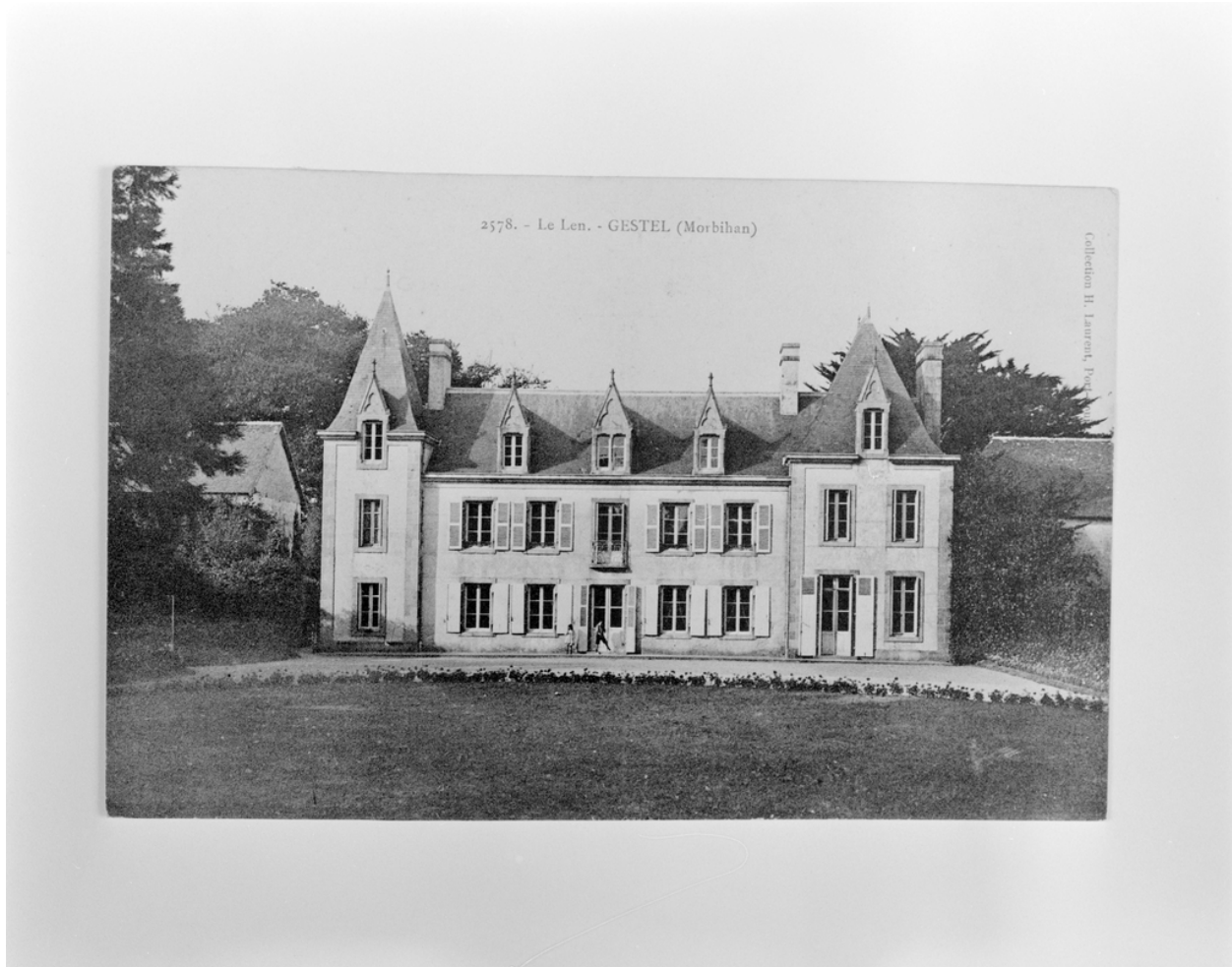
IVR53_19975600145X

Auteur de l'illustration (reproduction) : Bernard Bègne

Technique de relevé : relevé manuel ;

(c) Inventaire général, ADAGP

reproduction soumise à autorisation du titulaire des droits d'exploitation



Le Len

IVR53_19975600283XB

Auteur de l'illustration (reproduction) : Bernard Bègne

Auteur du document reproduit : Henri Laurent

(c) Inventaire général, ADAGP

reproduction soumise à autorisation du titulaire des droits d'exploitation



Vue générale (carte postale)

Référence du document reproduit :

- **Le Len.- GESTEL (Morbihan)**
2578.- Le Len.- GESTEL (Morbihan). Collection H. Laurent, Port-Louis (A.D.35, 6 Fi Gestel).

IVR53_20045606231NUCB

Auteur de l'illustration : Elise Lauranceau

Auteur du document reproduit : Henri Laurent

(c) Inventaire général, ADAGP

reproduction soumise à autorisation du titulaire des droits d'exploitation



Vue de situation prise de l'ouest.

IVR53_19975600506X

Auteur de l'illustration : Bernard Bègne

(c) Inventaire général, ADAGP

reproduction soumise à autorisation du titulaire des droits d'exploitation



Vue de situation prise du sud.

IVR53_19975600510X

Auteur de l'illustration : Bernard Bègne

(c) Inventaire général, ADAGP

reproduction soumise à autorisation du titulaire des droits d'exploitation



Logis, élévation sud à l'état de vestiges

IVR53_19975600723X

Auteur de l'illustration : Bernard Bègne

(c) Inventaire général, ADAGP

reproduction soumise à autorisation du titulaire des droits d'exploitation



Logis, élévation nord.

IVR53_19975600504X

Auteur de l'illustration : Bernard Bègne

(c) Inventaire général, ADAGP

reproduction soumise à autorisation du titulaire des droits d'exploitation



Logis, vue intérieure vers l'est.

IVR53_19975600508X

Auteur de l'illustration : Bernard Bègne

(c) Inventaire général, ADAGP

reproduction soumise à autorisation du titulaire des droits d'exploitation



Logis, vue intérieure vers l'escalier (nord).

IVR53_19975600509X

Auteur de l'illustration : Bernard Bègne

(c) Inventaire général, ADAGP

reproduction soumise à autorisation du titulaire des droits d'exploitation



Communs, vue générale sud-ouest.

IVR53_19975600505X

Auteur de l'illustration : Bernard Bègne

(c) Inventaire général, ADAGP

reproduction soumise à autorisation du titulaire des droits d'exploitation



Communs, détail de la charpente.

IVR53_19975600511X

Auteur de l'illustration : Bernard Bègne

(c) Inventaire général, ADAGP

reproduction soumise à autorisation du titulaire des droits d'exploitation



Château, maison du gardien, élévation est.

IVR53_19975600747X

Auteur de l'illustration : Bernard Bègne

(c) Inventaire général, ADAGP

reproduction soumise à autorisation du titulaire des droits d'exploitation



Communs, vue générale nord-ouest.

IVR53_19975600507X

Auteur de l'illustration : Bernard Bègne

(c) Inventaire général, ADAGP

reproduction soumise à autorisation du titulaire des droits d'exploitation



Lavoir et vivier, vue générale.

IVR53_19975600502X

Auteur de l'illustration : Bernard Bègne

(c) Inventaire général, ADAGP

reproduction soumise à autorisation du titulaire des droits d'exploitation



Vivier, vue générale.

IVR53_19975600501X

Auteur de l'illustration : Bernard Bègne

(c) Inventaire général, ADAGP

reproduction soumise à autorisation du titulaire des droits d'exploitation