

Bretagne, Ille-et-Vilaine  
Plélan-le-Grand  
les Brioux

## Château, les Brioux (Plélan-le-Grand)

### Références du dossier

Numéro de dossier : IA35019818

Date de l'enquête initiale : 2002

Date(s) de rédaction : 2002, 2004

Cadre de l'étude : inventaire préliminaire Plélan-le-Grand, enquête thématique régionale Inventaire des châteaux du 19e siècle en Bretagne

Degré d'étude : recensé

### Désignation

Dénomination : château

Parties constituantes non étudiées : parc

### Compléments de localisation

Milieu d'implantation : en écart

Références cadastrales : 1980, ZL

### Historique

Le château des Brioux a été construit sur le fonds de l'ancien manoir du même nom. Ce dernier, mentionné dès le 13e siècle, fut détruit pendant les guerres du Moyen-Âge. Paul Banéat rapporte que sa situation même est inconnue. On y exerçait le droit de haute justice.

Période(s) principale(s) : 4e quart 19e siècle

Dates : 1896 (porte la date)

### Description

#### Éléments descriptifs

Matériau(x) du gros-oeuvre, mise en oeuvre et revêtement : schiste ; grès ; moellon sans chaîne en pierre de taille ; appareil mixte

Matériau(x) de couverture : ardoise

### Statut, intérêt et protection

Statut de la propriété : propriété privée

### Références documentaires

#### Documents figurés

- **Ille-et-Vilaine. Commune de Plélan-le-Grand. Plan cadastral. Section ZL**, plan cadastral, 1995, échelle : 1/2 000ème.

•

**PLÉLAN (I-et-V.). Le Château des Brieux (côté ouest)** , carte postale, [s.e.], [s.l.], [s.d.] (A.D. Ille-et-Vilaine : fonds Lagrée).

- **2548. Plélan (I-et-V.) - Etang et Château des Brieux**, carte postale, E. Mary Rousselière édit., Rennes, [s.d.] (A.D. Ille-et-Vilaine : fonds Lagrée).
- **[Le manoir des Brieux]**, dessin, par Frotier de la Messelière . In : FROTIER DE LA MESSELIÈRE, Henri. *Le guide de l'Ille-et-Vilaine*. Plouagat, 1994.  
p. 139, fig

## Bibliographie

- BANÉAT, Paul. **Le département d'Ille-et-Vilaine, Histoire, Archéologie, Monuments**. Rennes : J. Larcher, 1928.  
t. 3, p. 108-109

## Données complémentaires

### Données complémentaires architecture IP35

Données complémentaires architecture IP35 : inventaire préliminaire des communes du département d'Ille-et-Vilaine

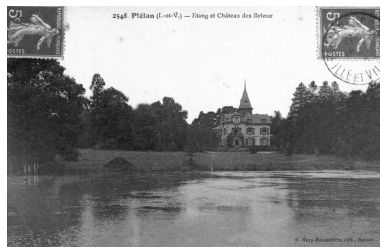
HYPOI	sans objet
HYPOE	sans objet
PHYPO	MAIRIE : caractère
MURS1	schiste ; grès ; moellon sans chaîne en pierre de taille ; appareil mixte
SCLE1	4e quart 19e siècle
IAUT	sans objet
ICHR	typicum
IESP	typicum
ICONTX	intégré
SEL	sélection possible

## Illustrations



Extrait du cadastre de 1995  
Repro. Malo Pichot  
IVR53\_20023514209NUC

Vue générale sud-ouest



Carte postale ancienne :  
vue générale nord  
Repro. Guy Artur  
IVR53\_19883500485X



Carte postale ancienne du  
château : vue générale ouest  
Repro. Guy Artur  
IVR53\_19883500484X

Phot. Malo Pichot  
IVR53\_20023513646NUCA

## Dossiers liés

### Dossiers de synthèse :

Les châteaux du 19e siècle en Bretagne (IA35046224)

Les châteaux, manoirs et demeures sur la commune de Plélan-le-Grand (IA35019639) Bretagne, Ille-et-Vilaine, Plélan-le-Grand

### Oeuvre(s) contenue(s) :

### Oeuvre(s) en rapport :

Écart, les Brieux (Plélan-le-Grand) (IA35019815) Bretagne, Ille-et-Vilaine, Plélan-le-Grand, les Brieux

Auteur(s) du dossier : Malo Pichot, Elise Lauranceau

Copyright(s) : (c) Inventaire général



Extrait du cadastre de 1995

IVR53\_20023514209NUC

Auteur de l'illustration (reproduction) : Malo Pichot

Technique de relevé : relevé manuel ;

(c) Inventaire général, ADAGP

reproduction interdite



Carte postale ancienne : vue générale nord

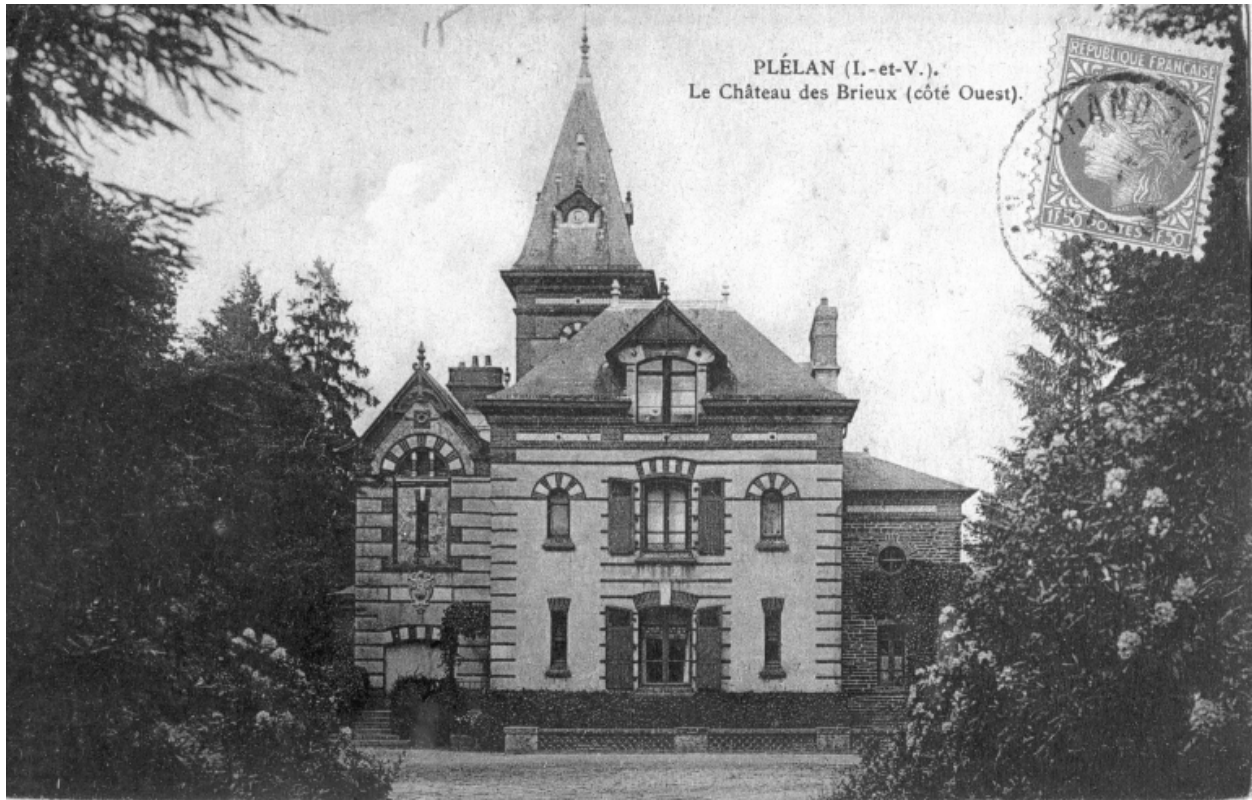
IVR53\_19883500485X

Auteur de l'illustration (reproduction) : Guy Artur

Technique de relevé : relevé manuel ;

(c) Inventaire général, ADAGP

reproduction soumise à autorisation du titulaire des droits d'exploitation



Carte postale ancienne du château : vue générale ouest

IVR53\_19883500484X

Auteur de l'illustration (reproduction) : Guy Artur

Technique de relevé : relevé manuel ;

(c) Inventaire général, ADAGP

reproduction soumise à autorisation du titulaire des droits d'exploitation

Vue générale sud-ouest

IVR53\_20023513646NUCA

Auteur de l'illustration : Malo Pichot

(c) Inventaire général, ADAGP

reproduction interdite