

Bretagne, Ille-et-Vilaine  
Les Brûlais

## Eglise paroissiale Saint-Etienne et Saint-Melaine (Les Brûlais)

### Références du dossier

Numéro de dossier : IA35002472

Date de l'enquête initiale : 1994

Date(s) de rédaction : 1994, 1999

Cadre de l'étude : enquête thématique départementale Inventaire des églises et chapelles d'Ille-et-Vilaine, inventaire préliminaire Les Brûlais

Degré d'étude : recensé

### Désignation

Dénomination : église paroissiale

Vocable : Saint-Etienne et Saint-Melaine

Parties constituantes non étudiées : monument aux morts

### Compléments de localisation

Milieu d'implantation : en village

Références cadastrales : 1983, AB, 124

### Historique

En 1835, Mgr de Lesquen alors évêque de Rennes, bénit l'église Saint-Etienne des Brûlais. Pourtant, une série de plans levés par l'architecte Nugue en 1844 et approuvés l'année suivante indiquent que le chantier restait inachevé à cette date. La nouvelle construction conserve cependant des vestiges de l'ancienne église priorale dont le chevet et des remplois partiels d'anciennes pierres dont un linteau sculpté d'un calice et d'une patène ainsi qu'une porte chanfreinée remployés peut être du logis prioral. Au milieu du XXe siècle quelques remaniements sont attestés à la sacristie, une porte marquée de la date 1950 a également été percée ou refaite sur le croisillon nord du transept.

Période(s) principale(s) : 2e quart 19e siècle

Période(s) secondaire(s) : 15e siècle, 18e siècle (?), 3e quart 20e siècle

Dates : 1844 (daté par travaux historiques), 1950 (porte la date)

Auteur(s) de l'oeuvre : Nugue (architecte, attribution par travaux historiques)

### Description

Plan en croix latine ; 1 vaisseau ; Chevet plat ; Clocher en façade ; Toit à croupes ; Crouvrement de fausses voûtes.

### Éléments descriptifs

Matériau(x) du gros-oeuvre, mise en oeuvre et revêtement : schiste ; moellon sans chaîne en pierre de taille

Matériau(x) de couverture : ardoise

Plan : plan en croix latine

Étage(s) ou vaisseau(x) : 1 vaisseau

### Typologies et état de conservation

Typologies : chevet plat ; clocher en façade

## Statut, intérêt et protection

Statut de la propriété : propriété publique

## Références documentaires

### Documents d'archive

- A.C. Les Brûlais.

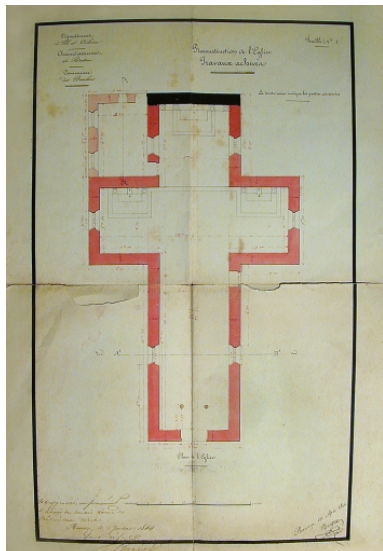
### Documents figurés

- Plan cadastral napoléonien. Section D, quartier n°1 dit de l'église, échelle 1/1000e. Mairie des Brulais. s.d.
- Plan de reconstruction de l'église. Feuille n°1, plan au sol, levé par l'architecte Nugue. Mairie des Brûlais, 1844.
- Plan de reconstruction de l'église. Feuille n°2, plan en élévation de la côtère nord, levé par l'architecte Nugue. Mairie des Brûlais, 1844.
- Plan de reconstruction de l'église. Feuille n°3, plan en élévation de la façade ouest, levé par l'architecte Nugue. Mairie des Brûlais, 1844.
- Plan de reconstruction de l'église. Feuille n°4, coupes longitudinale de la sacristie et du choeur, levées par l'architecte Nugue. Mairie des Brûlais, 1844.
- Plan de reconstruction de l'église. Feuille n°5, élévation sud de la charpente du clocher, levée par l'architecte Nugue. Mairie des Brûlais, 1844.
- Plan de reconstruction de l'église. Feuille n°6, plans de la tribune de la nef, levés par l'architecte Nugue. Mairie des Brûlais, 1844.

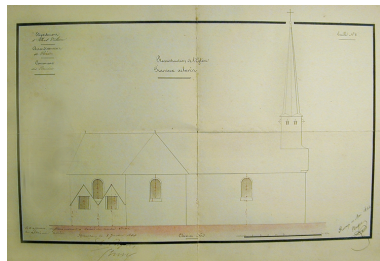
### Bibliographie

- BANÉAT, Paul. **Le Département d'Ile-et-Vilaine Histoire Archéologie Monuments** Rennes : Librairie Moderne J. Larcher, 1927-1929, 4 vol.  
T.I p. 233
- **Ile-et-Vilaine. Eglises et Chapelles**  
INVENTAIRE GÉNÉRAL DES MONUMENTS ET DES RICHESSES ARTISTIQUES DE LA FRANCE.  
Région Bretagne. **Ile-et-Vilaine. Eglises et Chapelles**, par ORAIN Véronique, avec la collaboration de BARBEDOR Isabelle, DUFIEF-MOIREZ Denise, RIOULT Jean-Jacques. Rennes : Association pour l'Inventaire Bretagne, 1996, (Indicateurs du patrimoine).  
Région Bretagne (Service de l'Inventaire du patrimoine culturel)

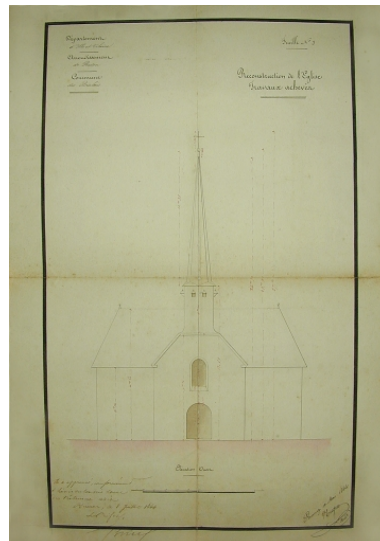
## Illustrations



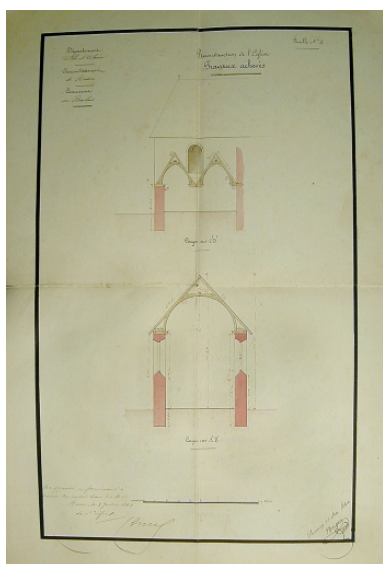
Plan au sol par l'architecte Hugue  
Repro. Guy Artur,  
Repro. Norbert Lambart  
IVR53\_20003503301NUC



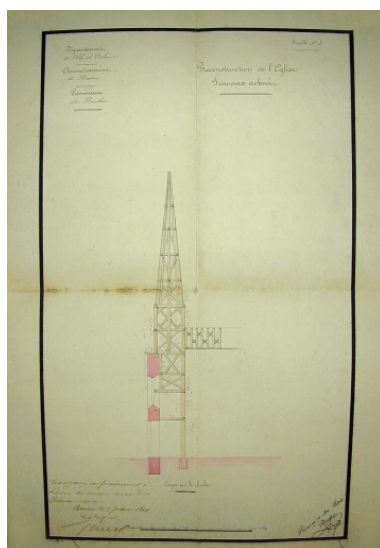
Elévation nord par l'architecte Hugue  
Repro. Guy Artur,  
Repro. Norbert Lambart  
IVR53\_20003500354NUC



Elévation ouest par l'architecte Hugue  
Repro. Guy Artur,  
Repro. Norbert Lambart  
IVR53\_20003500355NUC



Coupes par l'architecte Hugue  
Repro. Guy Artur,  
Repro. Norbert Lambart  
IVR53\_20003500356NUC



Coupe sur le clocher  
par l'architecte Hugue  
Repro. Guy Artur,  
Repro. Norbert Lambart  
IVR53\_20003500357NUC



L'église sur le cadastre napoléonien  
Phot. Claude Quillivic  
IVR53\_19993503506NUC



Le Clocher en façade  
ouest : vue générale  
Repro. Xavier Gilbert  
IVR53\_19993503444NUCA



Le Clocher en façade  
ouest : vue générale  
Phot. Guy Artur, Phot.  
Norbert Lambart  
IVR53\_19993509571X



Vue générale nord-ouest  
Repro. Xavier Gilbert  
IVR53\_19993503445NUCA



Vue générale nord-est  
Phot. Guy Artur, Phot.  
Norbert Lambart  
IVR53\_19993501173XA



Vue générale nord-est  
Phot. Guy Artur, Phot.  
Norbert Lambart  
IVR53\_19993509569X



Vue générale sud-est  
Repro. Xavier Gilbert  
IVR53\_19993503446NUCA



Vue générale sud-est  
Phot. Guy Artur, Phot.  
Norbert Lambart  
IVR53\_19993509570X



Ancienne baie du chevet  
bouchée : vue générale est  
Repro. Xavier Gilbert



Porte ancienne donnant accès  
jadis au prieuré : vue générale sud  
Repro. Xavier Gilbert

IVR53\_19993503447NUCA



Pierre de rempli portant calice et patène en relief insérée dans le mur du croisillon sud : détail  
Repro. Xavier Gilbert  
IVR53\_19993503449NUCA

IVR53\_19993503448NUCA



Dalle funéraire autrefois à l'intérieur du sanctuaire : vue générale sud  
Phot. Guy Artur, Phot.  
Norbert Lambart  
IVR53\_19993500863XA



Dalle funéraire autrefois à l'intérieur du sanctuaire : vue générale sud  
Phot. Guy Artur, Phot.  
Norbert Lambart  
IVR53\_19993509572X



Vue intérieure prise de la nef vers le chœur  
Phot. Bernard Bègne  
IVR53\_19993502643XA



Vue intérieure prise du chœur vers la nef  
Phot. Bernard Bègne  
IVR53\_19993502644XA

## Dossiers liés

### Dossiers de synthèse :

Les églises et chapelles d'Ile-et-Vilaine (IA00131084)

Présentation de la commune des Brûlais (IA35002470) Bretagne, Ile-et-Vilaine, Les Brulais

Les églises, chapelles, oratoires, croix de chemin et fontaines de dévotion sur la commune de Les Brûlais (IA35002469) Bretagne, Ile-et-Vilaine, Les Brulais

### Oeuvre(s) contenue(s) :

Le mobilier de l'église Saint-Etienne et Saint-Melaine (IM35005419) Bretagne, Ile-et-Vilaine, Les Brulais

### Oeuvre(s) en rapport :

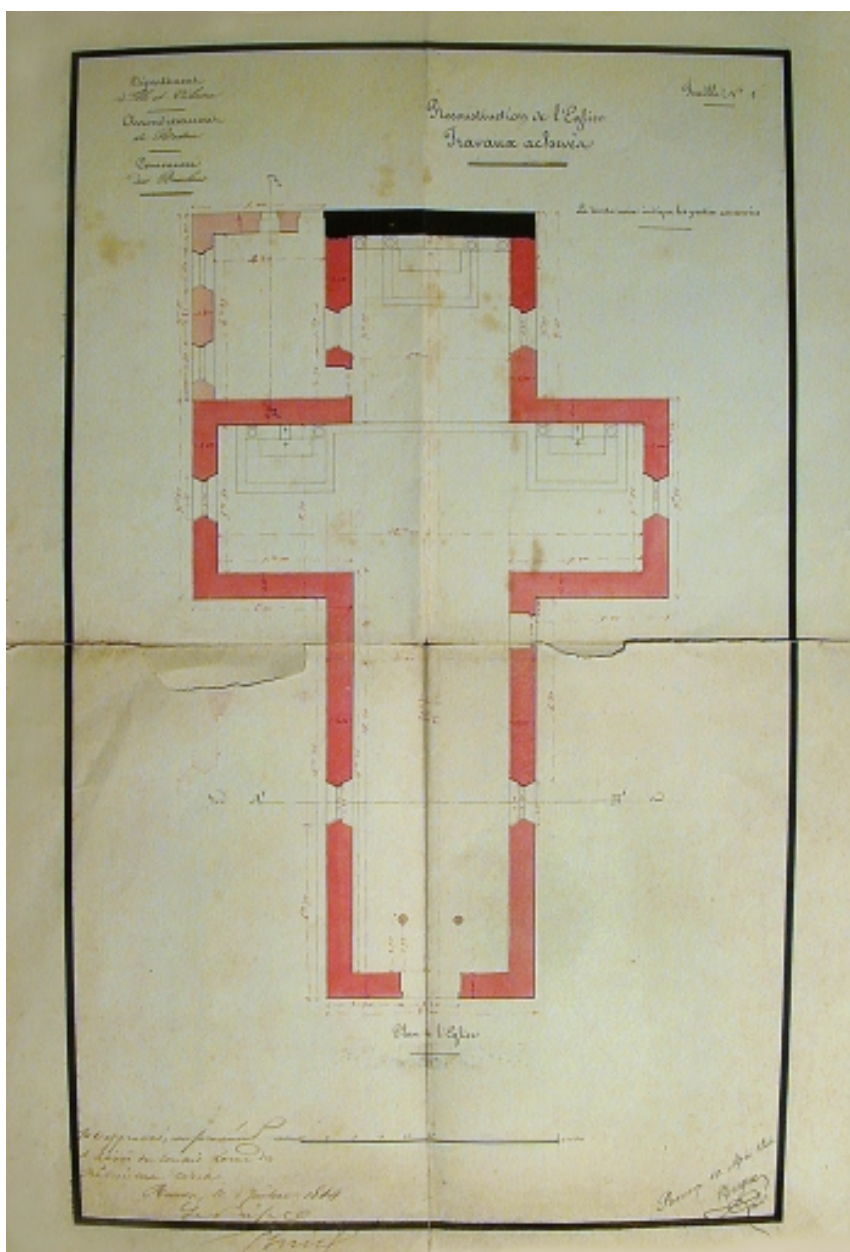
Village (Les Brûlais) (IA35002471) Bretagne, Ile-et-Vilaine, Les Brulais

Monument aux morts (Les Brûlais) (IA35002474) Bretagne, Ile-et-Vilaine, Les Brulais

Prieuré Notre-Dame (Les Brûlais) (IA35002481) Bretagne, Ile-et-Vilaine, Les Brulais, le Prieuré

Auteur(s) du dossier : Isabelle Barbedor, Véronique Orain

Copyright(s) : (c) Inventaire général



Plan au sol par l'architecte Hugue

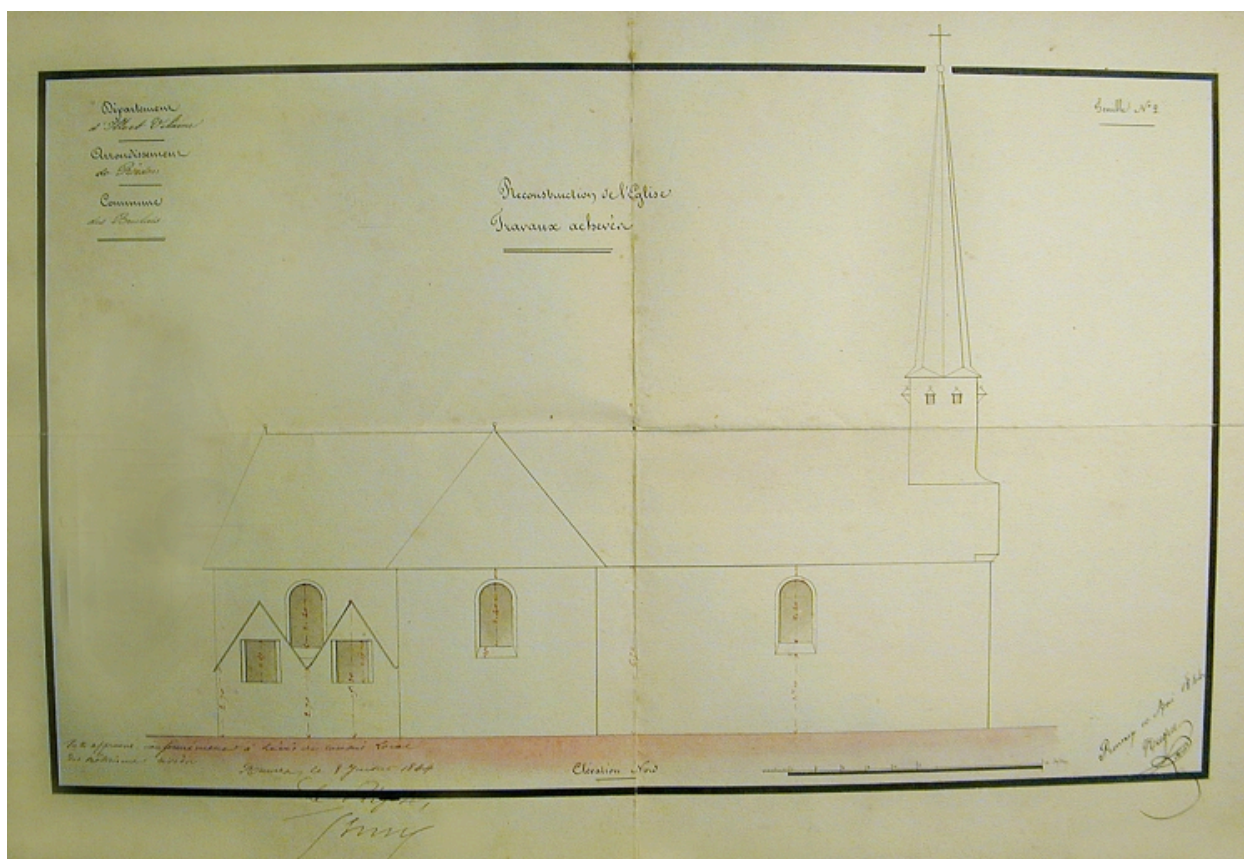
IVR53\_20003503301NUC

Auteur de l'illustration (reproduction) : Guy Artur, Auteur de l'illustration (reproduction) : Norbert Lambart

Technique de relevé : relevé manuel ;

(c) Inventaire général, ADAGP

reproduction soumise à autorisation du titulaire des droits d'exploitation



Elévation nord par l'architecte Hugue

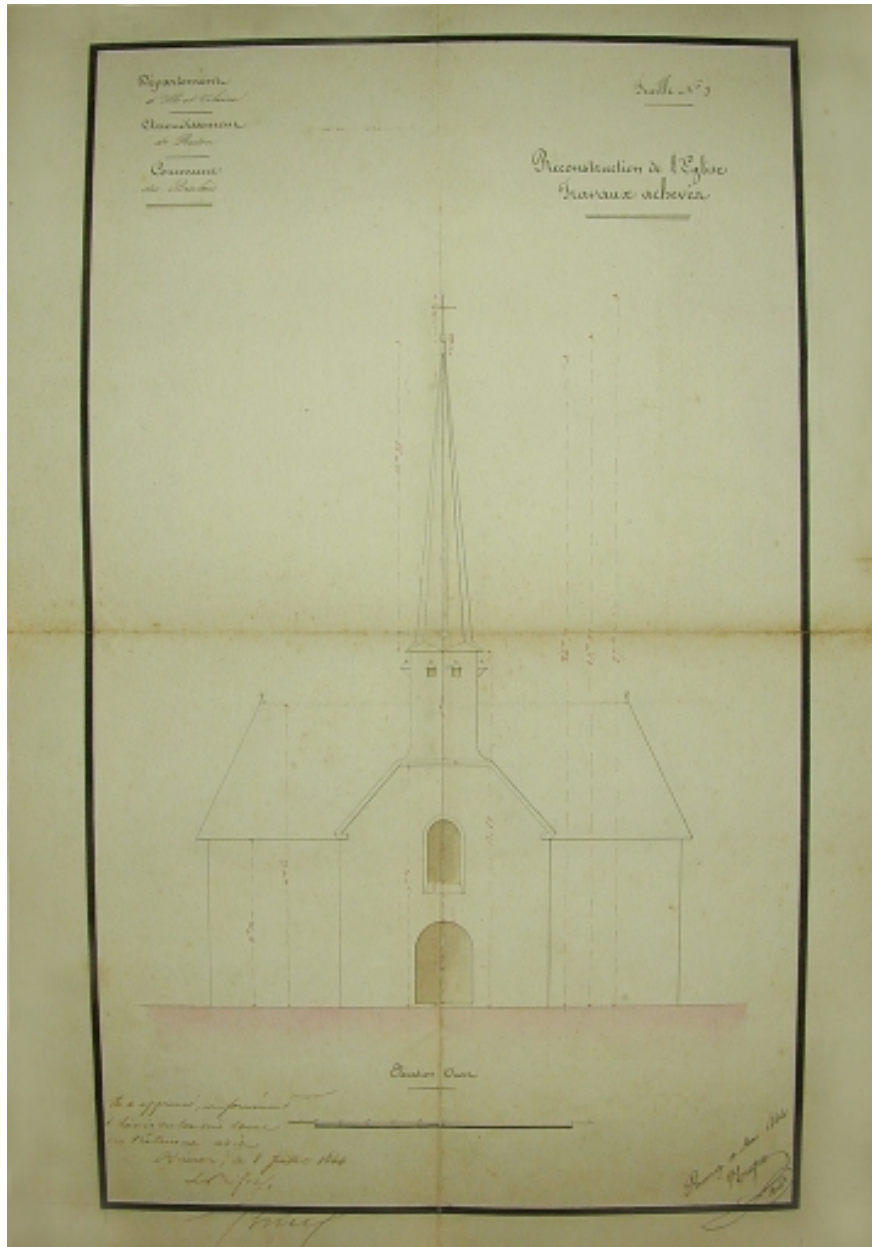
IVR53\_20003500354NUC

Auteur de l'illustration (reproduction) : Guy Artur, Auteur de l'illustration (reproduction) : Norbert Lambart

Technique de relevé : relevé manuel ;

(c) Inventaire général, ADAGP

reproduction soumise à autorisation du titulaire des droits d'exploitation



Elévation ouest par l'architecte Hugue

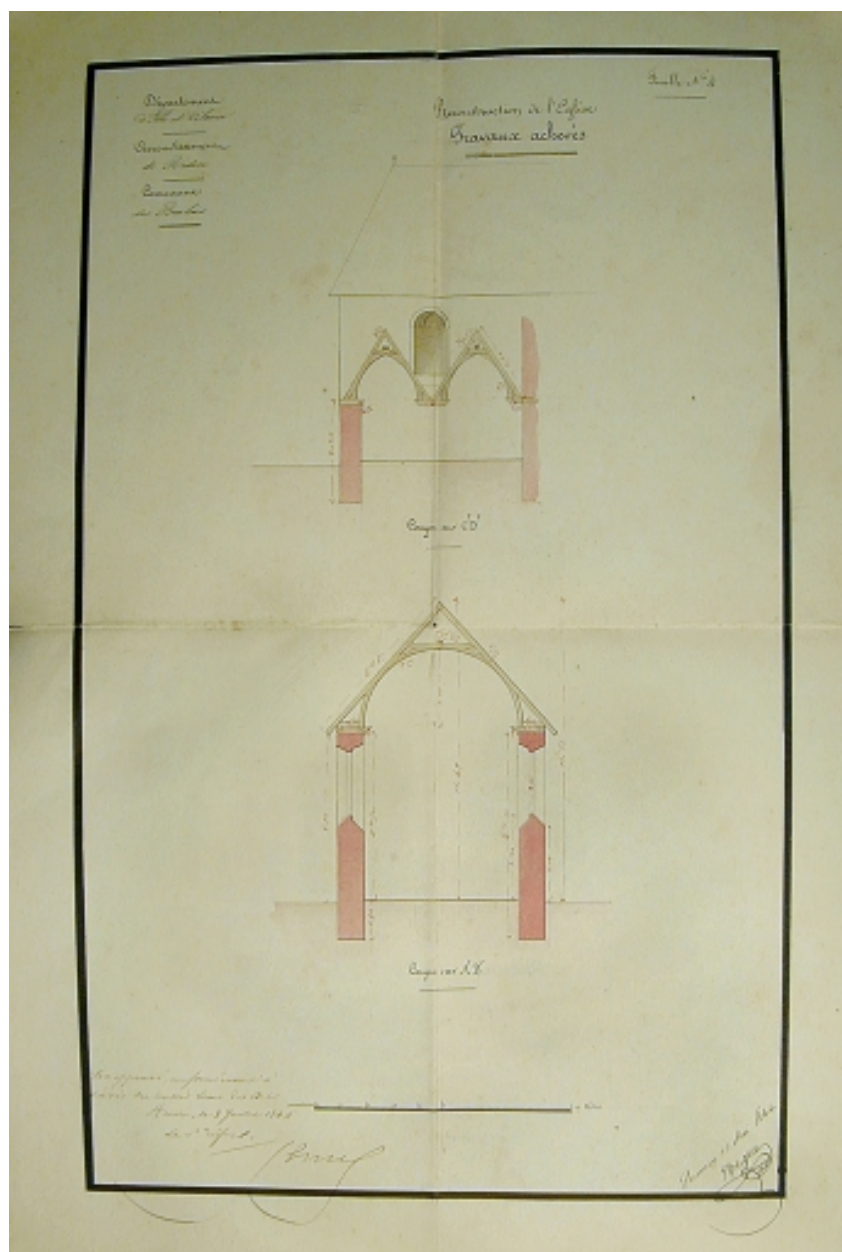
IVR53\_20003500355NUC

Auteur de l'illustration (reproduction) : Guy Artur, Auteur de l'illustration (reproduction) : Norbert Lambart

Technique de relevé : relevé manuel ;

(c) Inventaire général, ADAGP

reproduction soumise à autorisation du titulaire des droits d'exploitation



Coupes par l'architecte Hugue

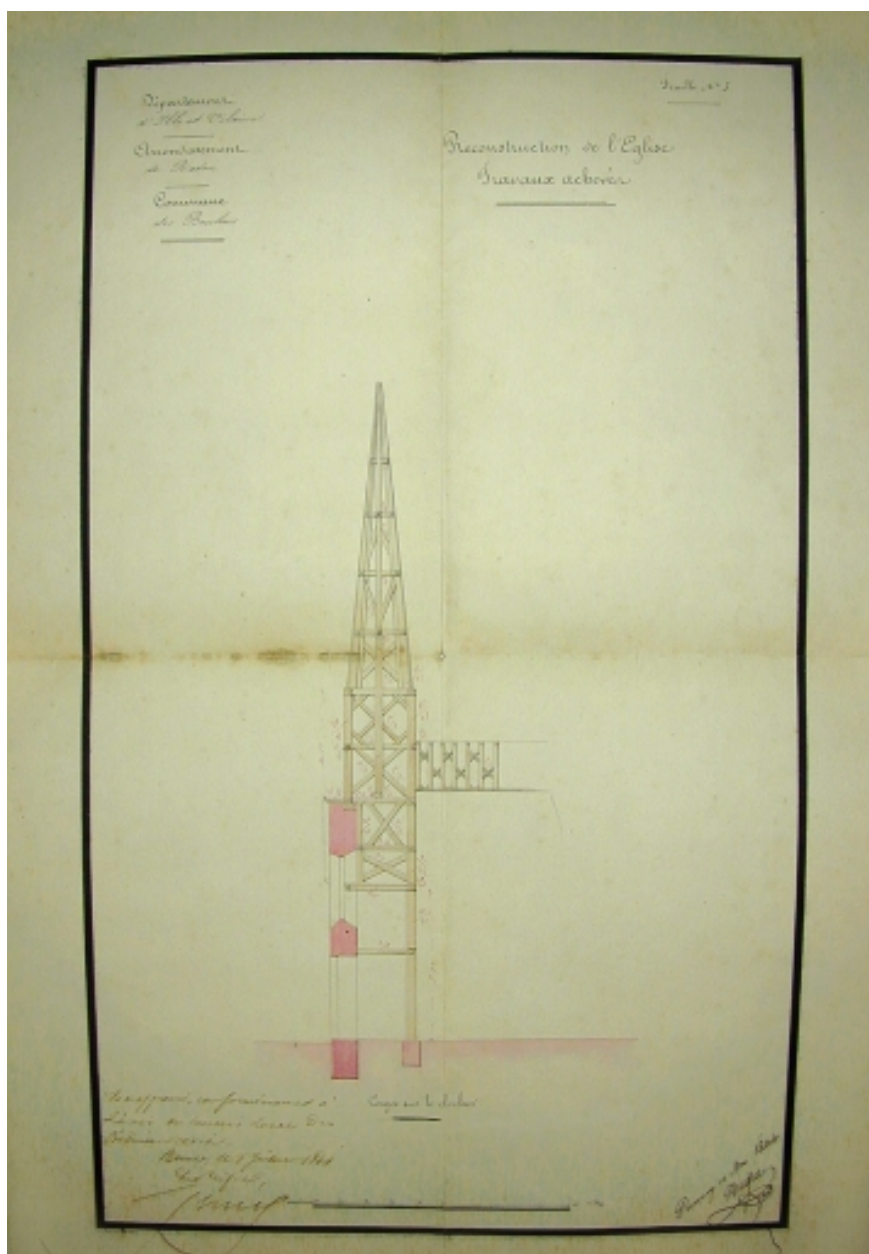
IVR53\_20003500356NUC

Auteur de l'illustration (reproduction) : Guy Artur, Auteur de l'illustration (reproduction) : Norbert Lambart

Technique de relevé : relevé manuel ;

(c) Inventaire général, ADAGP

reproduction soumise à autorisation du titulaire des droits d'exploitation



Coupe sur le clocher par l'architecte Hugue

IVR53\_20003500357NUC

Auteur de l'illustration (reproduction) : Guy Artur, Auteur de l'illustration (reproduction) : Norbert Lambart

Technique de relevé : relevé manuel ;

(c) Inventaire général, ADAGP

reproduction soumise à autorisation du titulaire des droits d'exploitation



L'église sur le cadastre napoléonien

IVR53\_19993503506NUC

Auteur de l'illustration : Claude Quillivic

Technique de relevé : relevé manuel ;

(c) Inventaire général, ADAGP

reproduction soumise à autorisation du titulaire des droits d'exploitation



Le Clocher en façade ouest : vue générale

IVR53\_19993503444NUCA

Auteur de l'illustration (reproduction) : Xavier Gilbert

(c) Inventaire général, ADAGP

reproduction soumise à autorisation du titulaire des droits d'exploitation



Le Clocher en façade ouest : vue générale

IVR53\_19993509571X

Auteur de l'illustration : Guy Artur, Auteur de l'illustration : Norbert Lambart

(c) Inventaire général, ADAGP

reproduction soumise à autorisation du titulaire des droits d'exploitation



Vue générale nord-ouest

IVR53\_19993503445NUCA

Auteur de l'illustration (reproduction) : Xavier Gilbert

(c) Inventaire général, ADAGP

reproduction soumise à autorisation du titulaire des droits d'exploitation



Vue générale nord-est

IVR53\_19993501173XA

Auteur de l'illustration : Guy Artur, Auteur de l'illustration : Norbert Lambart

(c) Inventaire général, ADAGP

reproduction soumise à autorisation du titulaire des droits d'exploitation



Vue générale nord-est

IVR53\_19993509569X

Auteur de l'illustration : Guy Artur, Auteur de l'illustration : Norbert Lambart

(c) Inventaire général, ADAGP

reproduction soumise à autorisation du titulaire des droits d'exploitation



Vue générale sud-est

IVR53\_19993503446NUCA

Auteur de l'illustration (reproduction) : Xavier Gilbert

(c) Inventaire général, ADAGP

reproduction soumise à autorisation du titulaire des droits d'exploitation



Vue générale sud-est

IVR53\_19993509570X

Auteur de l'illustration : Guy Artur, Auteur de l'illustration : Norbert Lambart

(c) Inventaire général, ADAGP

reproduction soumise à autorisation du titulaire des droits d'exploitation



Ancienne baie du chevet bouchée : vue générale est

IVR53\_19993503447NUCA

Auteur de l'illustration (reproduction) : Xavier Gilbert

(c) Inventaire général, ADAGP

reproduction soumise à autorisation du titulaire des droits d'exploitation



Porte ancienne donnant accès jadis au prieuré : vue générale sud

IVR53\_19993503448NUCA

Auteur de l'illustration (reproduction) : Xavier Gilbert

(c) Inventaire général, ADAGP

reproduction soumise à autorisation du titulaire des droits d'exploitation



Pierre de rempli portant calice et patène en relief insérée dans le mur du croisillon sud : détail

IVR53\_19993503449NUCA

Auteur de l'illustration (reproduction) : Xavier Gilbert

(c) Inventaire général, ADAGP

reproduction soumise à autorisation du titulaire des droits d'exploitation



Dalle funéraire autrefois à l'intérieur du sanctuaire : vue générale sud

IVR53\_19993500863XA

Auteur de l'illustration : Guy Artur, Auteur de l'illustration : Norbert Lambart

(c) Inventaire général, ADAGP

reproduction soumise à autorisation du titulaire des droits d'exploitation



Dalle funéraire autrefois à l'intérieur du sanctuaire : vue générale sud

IVR53\_19993509572X

Auteur de l'illustration : Guy Artur, Auteur de l'illustration : Norbert Lambart

(c) Inventaire général, ADAGP

reproduction soumise à autorisation du titulaire des droits d'exploitation



Vue intérieure prise de la nef vers le chœur

IVR53\_19993502643XA

Auteur de l'illustration : Bernard Bègne

(c) Inventaire général, ADAGP

reproduction soumise à autorisation du titulaire des droits d'exploitation



Vue intérieure prise du chœur vers la nef

IVR53\_19993502644XA

Auteur de l'illustration : Bernard Bègne

(c) Inventaire général, ADAGP

reproduction soumise à autorisation du titulaire des droits d'exploitation