

Bretagne, Morbihan
Séné
près de Montsarrac,
route du Passage

Château de Bot-Spernen, route du Passage, Montsarrac (Séné)

Références du dossier

Numéro de dossier : IA56005546

Date de l'enquête initiale : 2004

Date(s) de rédaction : 2004, 2007

Cadre de l'étude : enquête thématique régionale Inventaire des châteaux du 19e siècle en Bretagne, enquête thématique régionale Inventaire du patrimoine maritime de Crozon Roscanvel Camaret Clohars-Carnoët Larmor-Plage et Séné

Degré d'étude : repéré

Désignation

Dénomination : château

Parties constituantes non étudiées : parc

Compléments de localisation

Milieu d'implantation : isolé

Références cadastrales : 1844, ZL, 16

Historique

Le château de Bot-Spernen est construit à la fin du 19e siècle. Faute d'éléments tangibles dans les archives, on ne peut dater cette construction qu'approximativement entre 1882 et 1897. Les auteurs attribuent généralement l'origine du château au compte Louis de Castellan (commanditaire) mais il peut également avoir été construit par Henri Bouan du Chef du Bos, propriétaire habitant Val Bouan sur le territoire de Planguenoïal (Côtes-d'Armor). Il change très régulièrement de propriétaires. Le Syndicat ecclésiastique du diocèse de Vannes en est le nu propriétaire de 1938 à 1948 et y installe ermites et religieuses. Le château est depuis redevenu la propriété d'un particulier.

Période(s) principale(s) : 3e quart 19e siècle, 4e quart 19e siècle

Dates : 1850 (daté par travaux historiques)

Personne(s) liée(s) à l'histoire de l'oeuvre : Castellan (commanditaire, attribution par travaux historiques)

Description

A l'embouchure de la rivière de Noyal, non loin du passage Saint-Armel, sur un point haut, le château de Bot-Spernen, malgré ses hauts murs et son grand parc arboré, est facilement identifiable. Le bâtiment de deux étages est orienté vers le port de Montsarrac et jouit d'une très belle vue sur la mer, qu'un vaste balcon avec garde-fous ornementé au premier étage, permet d'apprécier. Il est de style classique. Sa façade symétrique est composée d'un corps central agrémenté de combles à la Mansart et de lucarnes surmontées de frontons bombés, jouté de deux ailes carrées aux toits d'ardoise en pavillon. Les encadrements des ouvertures sont en pierres taillées, sauf au rez-de-chaussée du corps central où ils sont moulurés. Trois souches de cheminée émergent du pan nord-ouest de la toiture donnant sur l'anse de Mancel. Le château de Bot-Spernen est l'une des plus belles demeures de Séné.

Éléments descriptifs

Typologies et état de conservation

Typologies : ex-nihilo. (?)

État de conservation : état moyen

Statut, intérêt et protection

Statut de la propriété : propriété privée

Références documentaires

Documents d'archive

- **Archives départementales du Morbihan** . Matrices cadastrales de Séné.

Bibliographie

- **Dictionnaire des châteaux et manoirs du Morbihan.**
FLOQUET, Charles. **Dictionnaire des châteaux et manoirs du Morbihan.** Mayenne : Yves Floch, éd., 1991.
p. 245
Région Bretagne (Service de l'Inventaire du patrimoine culturel)
- **Le pays de Séné**
MORIN, Émile. **Le pays de Séné.** Joué-les-Tours : Alan Sutton, coll. « Mémoire en images », 1995.

Annexe 1

Archives DRAC Bretagne

20075605727NUCB : DRAC Bretagne, Inv Artur-Lambart, 895600601X.

20075605728NUCB : DRAC Bretagne, Inv Artur-Lambart, 895600603X.

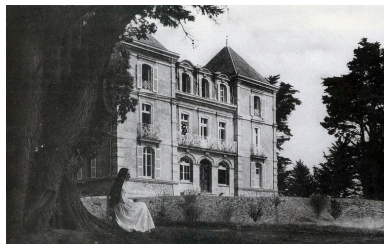
Données complémentaires

Données complémentaires architecture PATMAR

Données complémentaires architecture de l'enquête thématique régionale : le recensement du patrimoine maritime

REFC	SEN 39
THPA	Activité balnéaire de loisirs et de santé
DREC	Peu cité
INGP	intérêt paysager et pittoresque ; intérêt technique.
PING	Ce château incontournable au sortir de la rivière de Noyal est un bel exemple d'architecture classique.
RECO	Le château de Bot-Spernen est une belle demeure de villégiature située à l'entrée de la rivière de Noyal. Seules ses dépendances sont situées dans le périmètre de protection des abords du calvaire de Montsarrac, monument historique classé. Le château est donc susceptible de subir des transformations (ajouts sur la façade notamment). Pour éviter une banalisation des lieux, il serait souhaitable que le château de Bot-Spernen et son parc soient préservés. Il conviendrait également que ses propriétaires puissent obtenir des conseils de rénovation s'ils le souhaitent.

Illustrations



Vue ancienne du château de Bot-Spernen au milieu du 20e siècle
Repro. Johan Vincent,
Autr. Auteur inconnu
IVR53_20075605726NUC



Vue ancienne du château de Bot-Spernen en 1965
Repro. Johan Vincent,
Autr. Auteur inconnu
IVR53_20075605727NUCB



Vue ancienne de l'arrière du château de Bot-Spernen en 1965
Repro. Johan Vincent,
Autr. Auteur inconnu
IVR53_20075605728NUCB



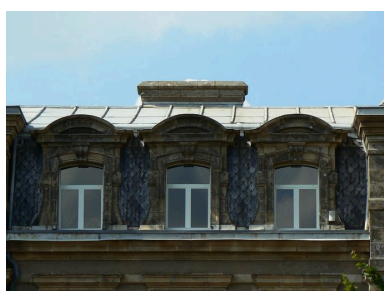
Phot. Johan Vincent
IVR53_20065606581NUCA



Vue de situation
Phot. Johan Vincent
IVR53_20065606582NUCA



Vue de situation avec le plan d'eau
Phot. Julien Amghar
IVR53_20065606583NUCA



Détail des lucarnes
Phot. Johan Vincent
IVR53_20075605725NUCA

Dossiers liés

Dossiers de synthèse :

Les châteaux du 19e siècle en Bretagne (IA35046224)

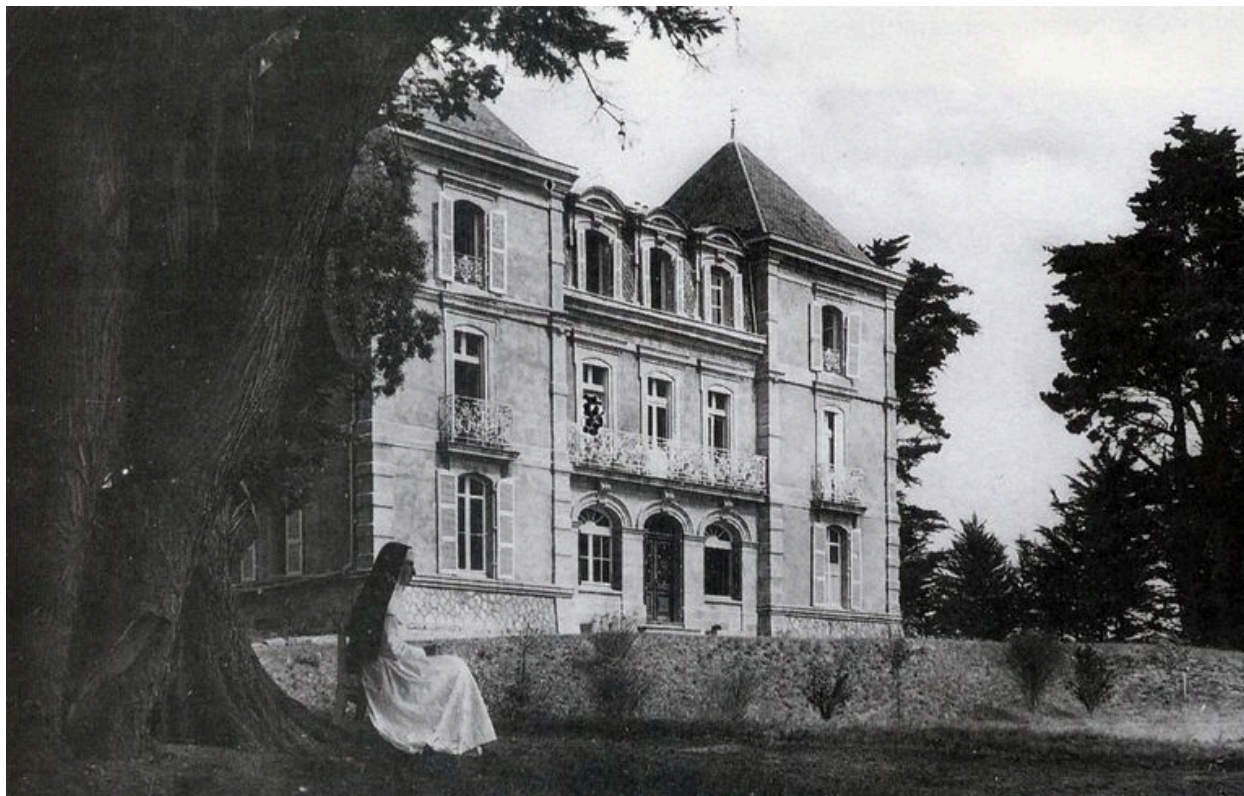
Oeuvre(s) contenue(s) :

Oeuvre(s) en rapport :

Ecart de caboteurs de Montsarrac (Séné) (IA56006368) Bretagne, Morbihan, Séné, Montsarrac, la Garenne, le Passage de Saint-Armel, Kérarden, Bilherbon

Auteur(s) du dossier : Elise Lauranceau, Johan Vincent

Copyright(s) : (c) Monuments historiques ; (c) Inventaire général ; (c) Laboratoire GÉOMER, UMR LETG 6554 - CNRS



Vue ancienne du château de Bot-Spernen au milieu du 20e siècle

Référence du document reproduit :

- Emile Morin, Le pays de Séné. Joué-les-Tours : Alan Sutton, coll. « Mémoire en images », 1995, p.47. Photographie ancienne.

IVR53_20075605726NUC

Auteur de l'illustration (reproduction) : Johan Vincent

Auteur du document reproduit : Auteur inconnu

(c) Laboratoire GÉOMER, UMR LETG 6554 - CNRS

reproduction soumise à autorisation du titulaire des droits d'exploitation



Vue ancienne du château de Bot-Spernen en 1965

IVR53_20075605727NUCB

Auteur de l'illustration (reproduction) : Johan Vincent

Auteur du document reproduit : Auteur inconnu

(c) Laboratoire GÉOMER, UMR LETG 6554 - CNRS

reproduction soumise à autorisation du titulaire des droits d'exploitation



Vue ancienne de l'arrière du château de Bot-Spernen en 1965

IVR53_20075605728NUCB

Auteur de l'illustration (reproduction) : Johan Vincent

Auteur du document reproduit : Auteur inconnu

(c) Laboratoire GÉOMER, UMR LETG 6554 - CNRS

reproduction soumise à autorisation du titulaire des droits d'exploitation



IVR53_20065606581NUCA

Auteur de l'illustration : Johan Vincent

(c) Laboratoire GÉOMER, UMR LETG 6554 - CNRS

reproduction soumise à autorisation du titulaire des droits d'exploitation



Vue de situation

IVR53_20065606582NUCA

Auteur de l'illustration : Johan Vincent

(c) Laboratoire GÉOMER, UMR LETG 6554 - CNRS

reproduction soumise à autorisation du titulaire des droits d'exploitation



Vue de situation avec le plan d'eau

IVR53_20065606583NUCA

Auteur de l'illustration : Julien Amghar

(c) Laboratoire GÉOMER, UMR LETG 6554 - CNRS

reproduction soumise à autorisation du titulaire des droits d'exploitation



Détail des lucarnes

IVR53_20075605725NUCA

Auteur de l'illustration : Johan Vincent

(c) Laboratoire GÉOMER, UMR LETG 6554 - CNRS

reproduction soumise à autorisation du titulaire des droits d'exploitation