

Bretagne, Morbihan
Plouray
Kernevez

Ecuries, Château de Kernevez (Plouray)

Références du dossier

Numéro de dossier : IA00008924

Date de l'enquête initiale : 1969

Date(s) de rédaction : 1986, 2004

Cadre de l'étude : étude d'inventaire , enquête thématique régionale Inventaire des châteaux du 19e siècle en Bretagne

Degré d'étude : étudié

Désignation

Dénomination : château

Parties constituantes non étudiées : communs

Compléments de localisation

Milieu d'implantation : en écart

Références cadastrales : 1958, C2, 45

Historique

Communs 18e siècle ; logis moderne.

Période(s) principale(s) : 18e siècle

Description

Éléments descriptifs

Matériau(x) du gros-oeuvre, mise en oeuvre et revêtement : granite ; enduit ; moellon

Matériau(x) de couverture : ardoise

Étage(s) ou vaisseau(x) : en rez-de-chaussée

Élévations extérieures : élévation à travées

Type(s) de couverture : toit à longs pans ; croupe ; noue

Statut, intérêt et protection

Statut de la propriété : propriété privée

Présentation

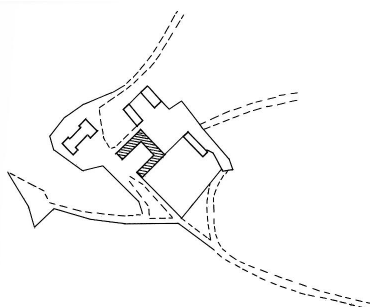
Ce dossier correspond à une transcription numérique d'éléments d'enquêtes antérieures à 2000. [Tout enrichissement est le bienvenu.](#)

Annexe 1

Etude d'inventaire sur le canton de Gourin, 1969 :

Dossier sur les écuries du château : [Lien PDF](#)

Illustrations



Plan cadastral 1958
Phot. Auteur inconnu,
Phot. Auteur inconnu
IVR53_19775600335N



Communs, extérieur :
vue prise du sud-ouest
Phot. François Dagorn
IVR53_19715600888V



Communs, extérieur : vue
générale prise de l'ouest
Phot. François Dagorn
IVR53_19715600889V



Communs : vue d'ensemble
prise de l'entrée de la cour
Phot. François Dagorn
IVR53_19655600758V



Communs, intérieur de la cour :
vue générale prise du sud-est
Phot. François Dagorn
IVR53_19715600886V



Communs : vue de
la partie nord-ouest
Phot. François Dagorn
IVR53_19655600759V



Communs, intérieur de la cour :
vue générale prise du nord-ouest
Phot. François Dagorn
IVR53_19715600887V



Communs, bâtiment central :
face postérieure, partie gauche
Phot. François Dagorn
IVR53_19715600893V



Communs, bâtiment central :
face postérieure, partie droite
Phot. François Dagorn
IVR53_19715600892V

Dossiers liés

Dossiers de synthèse :

Les châteaux du 19^e siècle en Bretagne (IA35046224)

Présentation de la commune de Plouray (IA56006462) Bretagne, Morbihan, Plouray

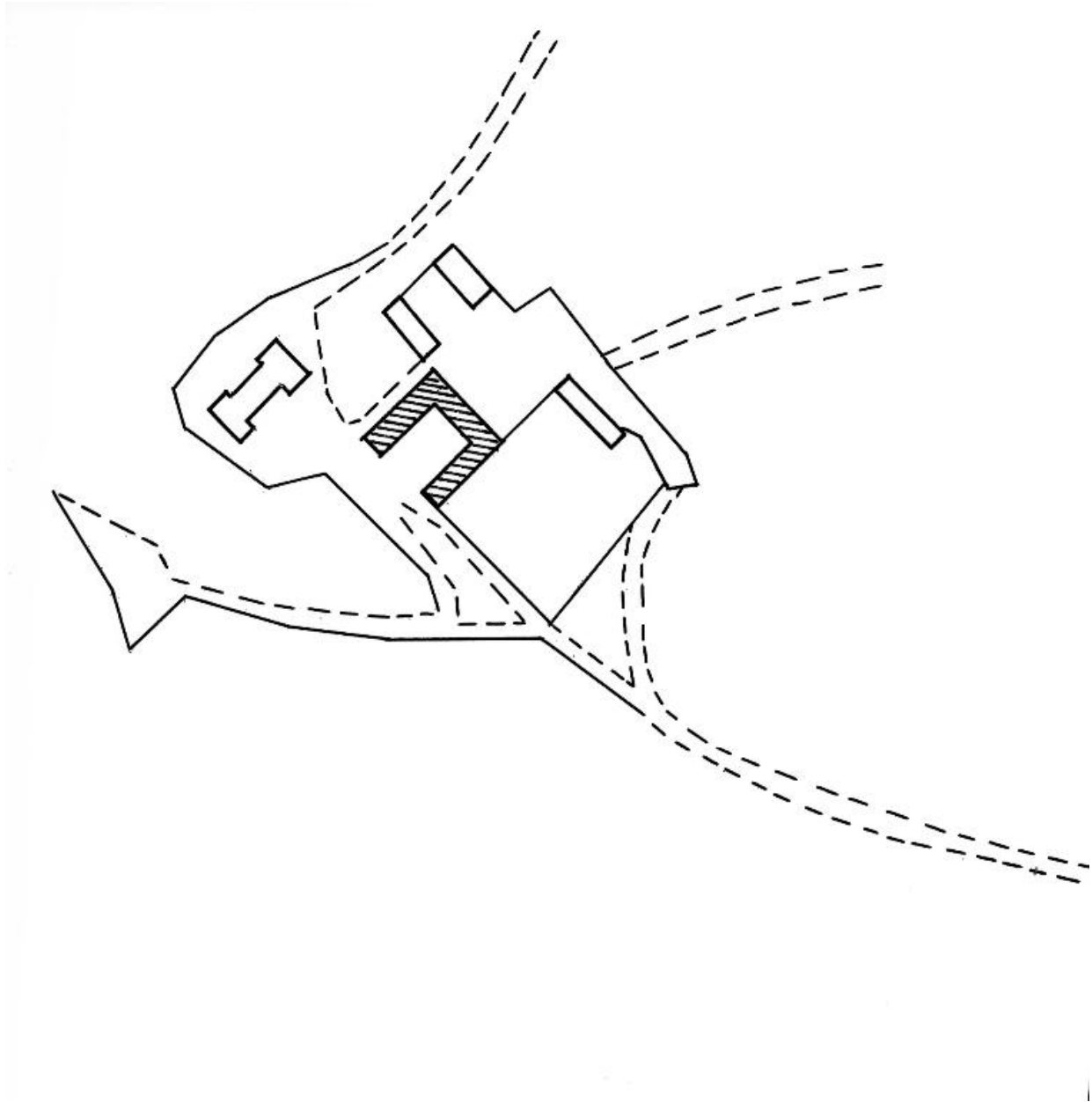
Oeuvre(s) contenue(s) :

Oeuvre(s) en rapport :

Château de Kernevez (enquête thématique régionale Les châteaux du 19e siècle en Bretagne) (IA56005486) Bretagne, Morbihan, Plouray, Kernevez

Auteur(s) du dossier : Service régional de l'Inventaire de Bretagne, Elise Lauranceau

Copyright(s) : (c) Inventaire général



Plan cadastral 1958

IVR53_19775600335N

Auteur de l'illustration : Auteur inconnu, Auteur de l'illustration : Auteur inconnu

Technique de relevé : relevé manuel ;

(c) Inventaire général, ADAGP

reproduction soumise à autorisation du titulaire des droits d'exploitation



Communs, extérieur : vue prise du sud-ouest

IVR53_19715600888V

Auteur de l'illustration : François Dagorn

(c) Inventaire général, ADAGP

reproduction soumise à autorisation du titulaire des droits d'exploitation



Communs, extérieur : vue générale prise de l'ouest

IVR53_19715600889V

Auteur de l'illustration : François Dagorn

(c) Inventaire général, ADAGP

reproduction soumise à autorisation du titulaire des droits d'exploitation



Communs : vue d'ensemble prise de l'entrée de la cour

IVR53_19655600758V

Auteur de l'illustration : François Dagorn

(c) Inventaire général, ADAGP

reproduction soumise à autorisation du titulaire des droits d'exploitation



Communs, intérieur de la cour : vue générale prise du sud-est

IVR53_19715600886V

Auteur de l'illustration : François Dagorn

(c) Inventaire général, ADAGP

reproduction soumise à autorisation du titulaire des droits d'exploitation



Communs : vue de la partie nord-ouest

IVR53_19655600759V

Auteur de l'illustration : François Dagorn

(c) Inventaire général, ADAGP

reproduction soumise à autorisation du titulaire des droits d'exploitation



Communs, intérieur de la cour : vue générale prise du nord-ouest

IVR53_19715600887V

Auteur de l'illustration : François Dagorn

(c) Inventaire général, ADAGP

reproduction soumise à autorisation du titulaire des droits d'exploitation



Communs, bâtiment central : face postérieure, partie gauche

IVR53_19715600893V

Auteur de l'illustration : François Dagorn

(c) Inventaire général, ADAGP

reproduction soumise à autorisation du titulaire des droits d'exploitation



Communs, bâtiment central : face postérieure, partie droite

IVR53_19715600892V

Auteur de l'illustration : François Dagorn

(c) Inventaire général, ADAGP

reproduction soumise à autorisation du titulaire des droits d'exploitation