

Bretagne, Côtes-d'Armor  
Saint-Brieuc  
port du Légué

## Pont et déversoir, port du Légué (Saint-Brieuc)

### Références du dossier

Numéro de dossier : IA22133768  
Date de l'enquête initiale : 2026  
Date(s) de rédaction : 2026  
Cadre de l'étude : enquête thématique régionale Les ports de Bretagne  
Degré d'étude : étudié

### Désignation

Dénomination : pont, déversoir de superficie

### Compléments de localisation

Milieu d'implantation :  
Références cadastrales :

### Historique

La construction du déversoir (1913) permet la mise en eau du port d'échouage, initialement prévue par le projet de 1847. L'ouverture d'une brèche de 80 mètres dans la partie nord du bassin de Mézaubran en 1915, validée en août 1911, permet de faire communiquer les deux parties du port qui forment aujourd'hui un unique bassin à flot. Le tablier du pont, qui prend appui sur le déversoir, a été élargi en 1956 par l'entreprise Octave Zocchetti, pour permettre le passage de camions dont le poids a augmenté dans l'immédiate après-guerre.  
Période(s) principale(s) : 1er quart 20e siècle

### Description

Ouvrage de 45 m environ composé d'un déversoir en maçonnerie et d'un tablier en béton armé permettant l'accès au site d'écluse, à la capitainerie et à l'ancien site départemental de l'équipement. Le tablier du pont prend appui sur le déversoir par pilettes en béton armé. Déversoir équipé de 3 ouvrages de chasse munis de vannes rectangulaires métalliques actionnées par crics motorisés. Le déversoir permet la régulation du niveau du plan d'eau du port à flot.

### Éléments descriptifs

Matériau(x) du gros-oeuvre, mise en oeuvre et revêtement : béton

### Dimensions

Mesures : l : 45 m

### Statut, intérêt et protection

Statut de la propriété : propriété de la région

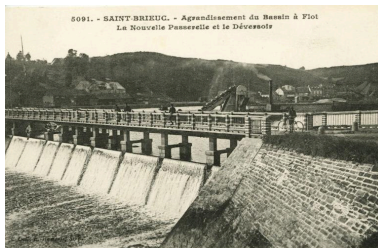
### Un ouvrage essentiel au fonctionnement du bassin à flot

La fonction du déversoir est de réguler le niveau du bassin à flot, en lien avec les écluses. La construction du déversoir a permis l'agrandissement du bassin à flot au début du 20e siècle. Le pont, qui prend appui sur le déversoir, permet d'accéder à l'île sèche, la capitainerie, le site d'écluse et l'ancien centre départemental des Ponts-et-Chaussées.

## Illustrations



Plan de situation du port, de l'écluse, du bassin à flot et projet de déversoir (12 juin 1880)  
Repro. Erwana L'Haridon  
IVR53\_20262210286NUCA



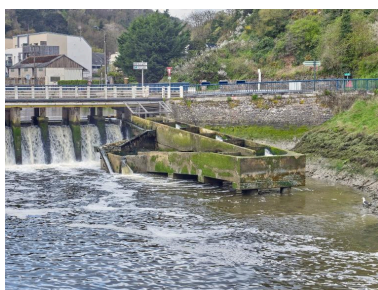
Carte postale, Agrandissement du bassin à flot et la passerelle déversoir, 16FI3628  
Repro. Auteur inconnu,  
Autr. Emile Hamonic  
IVR53\_20262210234NUCA



Vue de situation de l'accès à l'île sèche, à l'ancienne usine d'émulsion et à l'ancien centre départemental technique des Côtes-d'Armor par le pont-déversoir  
Phot. Bernard Bègne  
IVR53\_20262200299NUCA



Pont-déversoir du bassin à flot  
Phot. Bernard Bègne  
IVR53\_20262200224NUCA



Vue de la passe à poissons sur le déversoir  
Phot. Bernard Bègne  
IVR53\_20262200219NUCA



La passe à poisson du déversoir du bassin  
Phot. Bernard Bègne  
IVR53\_20262200220NUCA



Les vannes sur le déversoir du bassin à flot  
Phot. Bernard Bègne  
IVR53\_20262200223NUCA



Tablier du pont  
Phot. Erwana L'Haridon  
IVR53\_20262210235NUCA



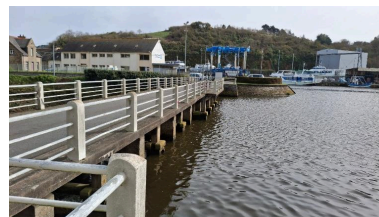
Vue de la jonction entre déversoir et tablier  
Phot. Erwana L'Haridon  
IVR53\_20262210227NUCA



Ouverture des vannes pour la gestion du niveau du bassin à flot  
Phot. Erwana L'Haridon  
IVR53\_20262210228NUCA



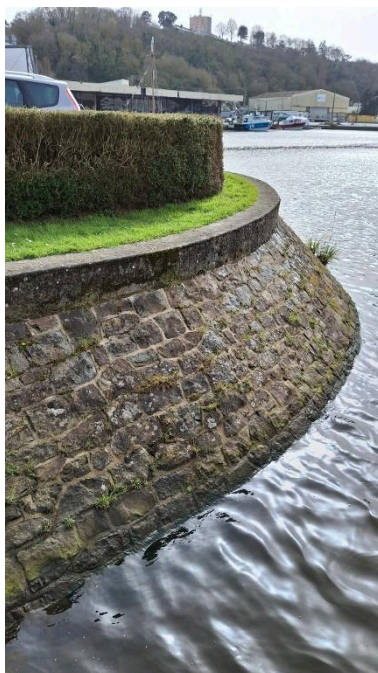
Vue du bras de mer depuis le pont  
Phot. Erwana L'Haridon  
IVR53\_20262210229NUCA



Vue générale du pont déversoir vers l'ancien site départemental  
Phot. Erwana L'Haridon  
IVR53\_20262210230NUCA



Vue du système de vannes  
Phot. Erwana L'Haridon  
IVR53\_20262210231NUCA



Mise en oeuvre du perré de soutènement de l'île sèche à proximité du pont  
Phot. Erwana L'Haridon  
IVR53\_20262210232NUCA



Vue du bras de mer depuis l'île sèche vers le pont déversoir  
Phot. Erwana L'Haridon  
IVR53\_20262210233NUCA



Vue du bassin à flot avant la  
construction du déversoir qui a  
permis l'agrandissement du port  
Autr. Emile Hamonic  
IVR53\_20252210698NUCA

## Dossiers liés

**Oeuvre(s) contenue(s) :**

**Oeuvre(s) en rapport :**

Le site portuaire de Saint-Brieuc-Le Légué (Saint-Brieuc, Plérin) TRAVAIL EN COURS (IA22133762) Bretagne, Côtes-d'Armor, Saint-Brieuc, Le Légué

Passé à poissons, rue du port (Plérin) (IA22133780) Bretagne, Côtes-d'Armor, Plérin, rue du port

Auteur(s) du dossier : Erwana L'Haridon

Copyright(s) : (c) Région Bretagne



Plan de situation du port, de l'écluse, du bassin à flot et projet de déversoir (12 juin 1880)

Référence du document reproduit :

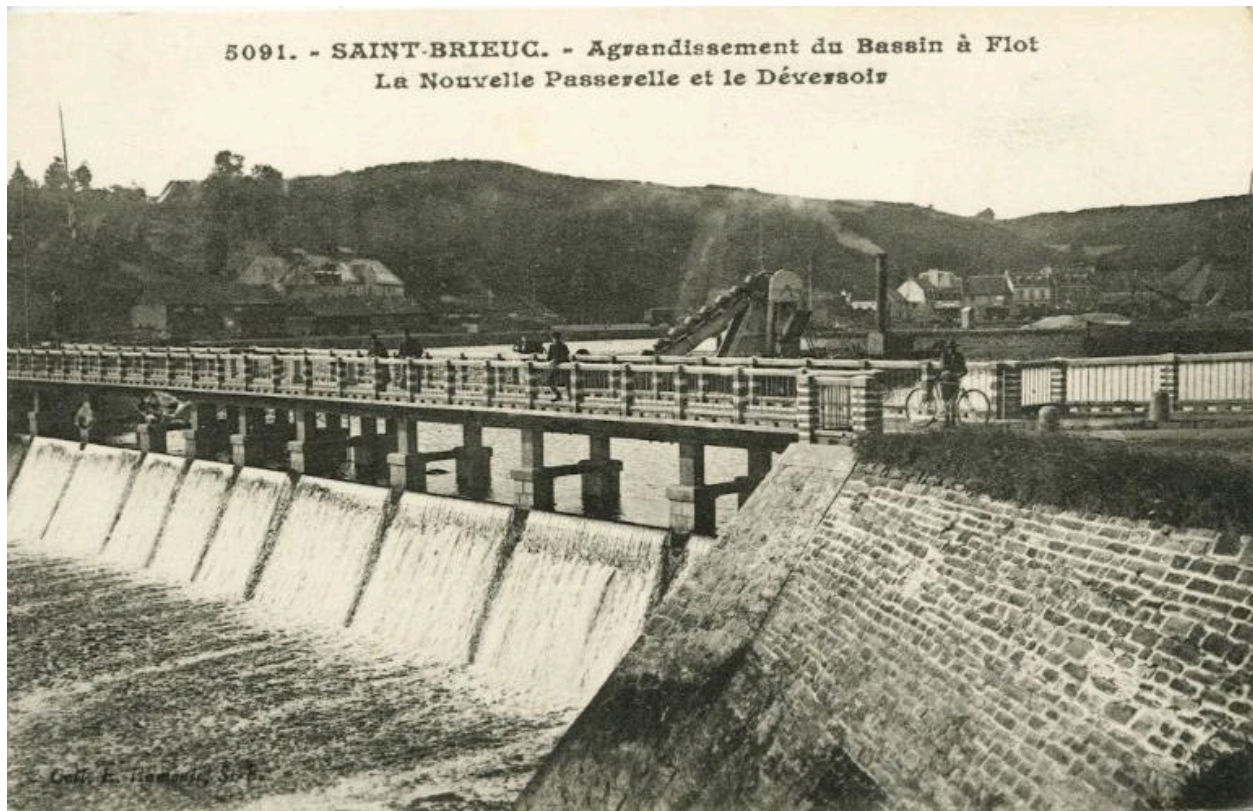
- **Plan de situation du port, de l'écluse, du bassin à flot et projet de déversoir**  
Plan de situation du port, de l'écluse, du bassin à flot et projet de déversoir (12 juin 1880)  
Archives départementales des Côtes-d'Armor : S supp 111

IVR53\_20262210286NUCA

Auteur de l'illustration (reproduction) : Erwana L'Haridon

(c) Archives départementales des Côtes-d'Armor

reproduction soumise à autorisation du titulaire des droits d'exploitation



Carte postale, Agrandissement du bassin à flot et la passerelle déversoir, 16FI3628

Référence du document reproduit :

- **Carte postale**

Carte postale, Agrandissement du bassin à flot et la passerelle déversoir, Coll. E. Hamonic, Saint-Brieuc  
Archives départementales des Côtes-d'Armor : 16FI3628

IVR53\_20262210234NUCA

Auteur de l'illustration (reproduction) : Auteur inconnu

Auteur du document reproduit : Emile Hamonic

Date de prise de vue : 2026

(c) Archives départementales des Côtes-d'Armor

reproduction soumise à autorisation du titulaire des droits d'exploitation



Vue de situation de l'accès à l'île sèche, à l'ancienne usine d'émulsion et à l'ancien centre départemental technique des Côtes-d'Armor par le pont-déversoir

IVR53\_20262200299NUCA

Auteur de l'illustration : Bernard Bègne

Date de prise de vue : 2026

(c) Région Bretagne

reproduction soumise à autorisation du titulaire des droits d'exploitation



Pont-déversoir du bassin à flot

IVR53\_20262200224NUCA

Auteur de l'illustration : Bernard Bègne

Date de prise de vue : 2026

(c) Région Bretagne

reproduction soumise à autorisation du titulaire des droits d'exploitation



Vue de la passe à poissons sur le déversoir

IVR53\_20262200219NUCA

Auteur de l'illustration : Bernard Bègne

Date de prise de vue : 2026

(c) Région Bretagne

reproduction soumise à autorisation du titulaire des droits d'exploitation



La passe à poisson du déversoir du bassin

IVR53\_20262200220NUCA

Auteur de l'illustration : Bernard Bègne

Date de prise de vue : 2026

(c) Région Bretagne

reproduction soumise à autorisation du titulaire des droits d'exploitation



Les vannes sur le déversoir du bassin à flot

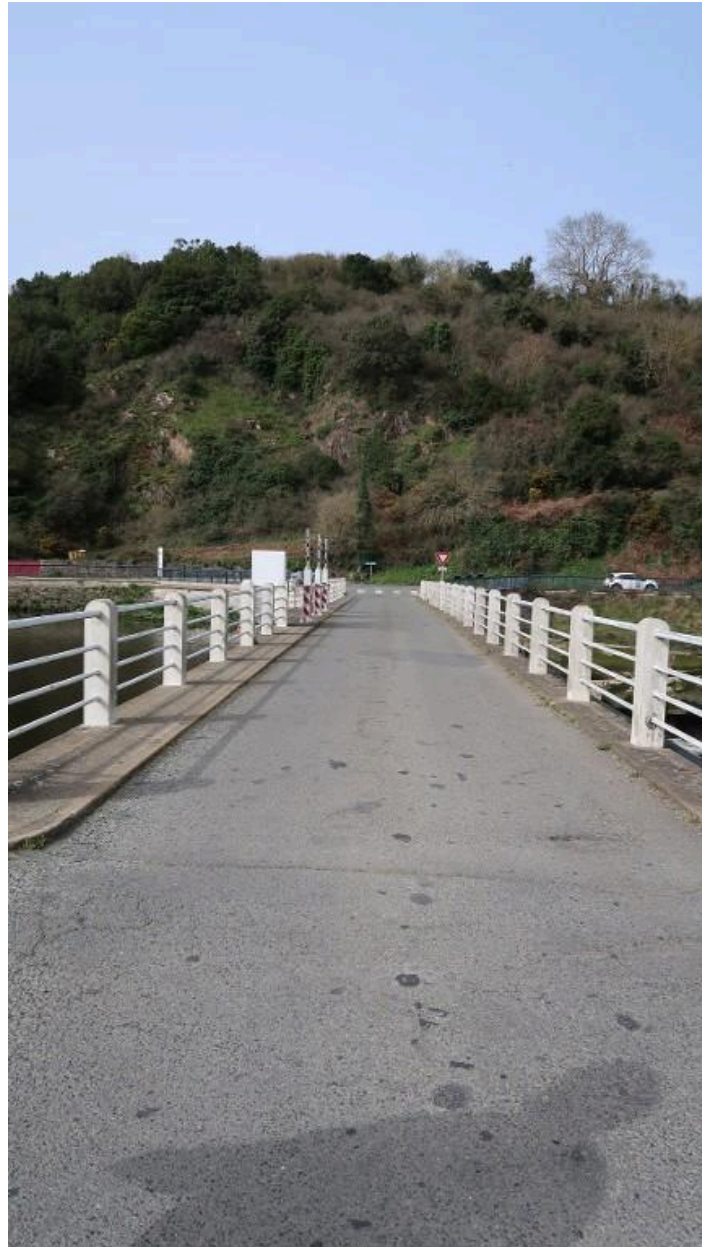
IVR53\_20262200223NUCA

Auteur de l'illustration : Bernard Bègne

Date de prise de vue : 2026

(c) Région Bretagne

reproduction soumise à autorisation du titulaire des droits d'exploitation



Tablier du pont

IVR53\_20262210235NUCA

Auteur de l'illustration : Erwana L'Haridon

Date de prise de vue : 2026

(c) Région Bretagne

reproduction soumise à autorisation du titulaire des droits d'exploitation



Vue de la jonction entre déversoir et tablier

IVR53\_20262210227NUCA

Auteur de l'illustration : Erwana L'Haridon

Date de prise de vue : 2026

(c) Région Bretagne

reproduction soumise à autorisation du titulaire des droits d'exploitation



Ouverture des vannes pour la gestion du niveau du bassin à flot

IVR53\_20262210228NUCA

Auteur de l'illustration : Erwana L'Haridon

Date de prise de vue : 2026

(c) Région Bretagne

reproduction soumise à autorisation du titulaire des droits d'exploitation



Vue du bras de mer depuis le pont

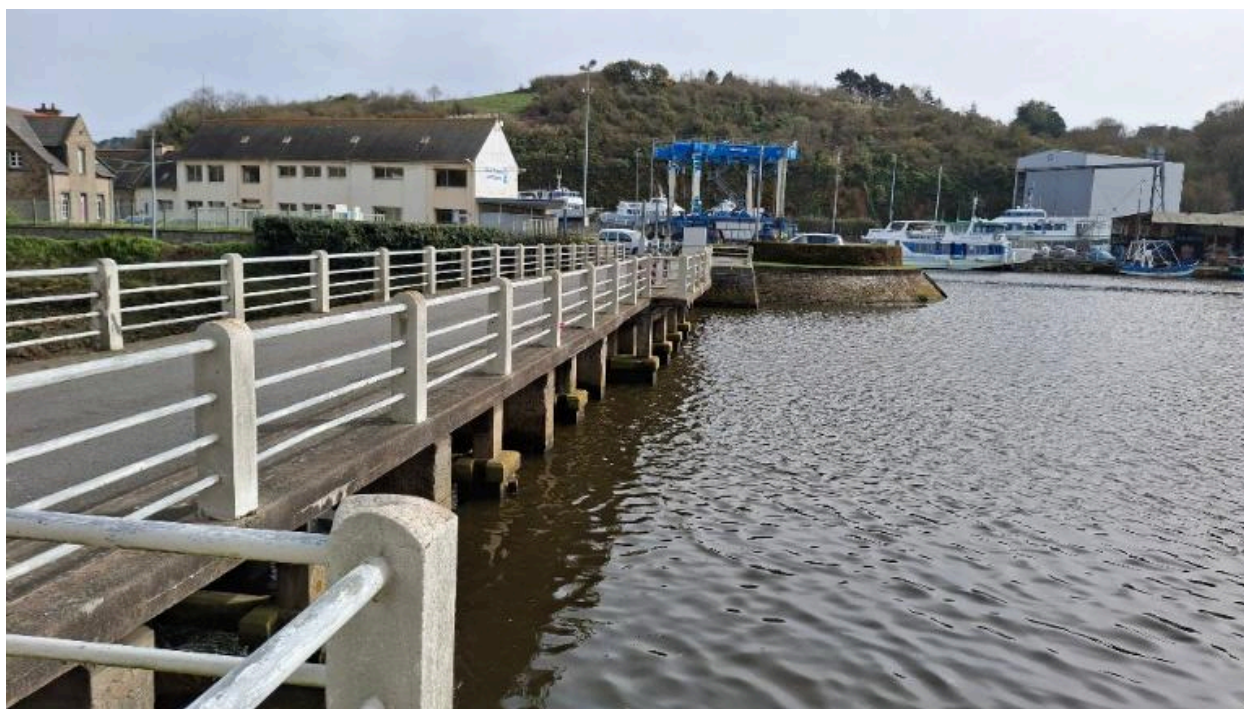
IVR53\_20262210229NUCA

Auteur de l'illustration : Erwana L'Haridon

Date de prise de vue : 2026

(c) Région Bretagne

reproduction soumise à autorisation du titulaire des droits d'exploitation



Vue générale du pont déversoir vers l'ancien site départemental

IVR53\_20262210230NUCA

Auteur de l'illustration : Erwana L'Haridon

Date de prise de vue : 2026

(c) Région Bretagne

reproduction soumise à autorisation du titulaire des droits d'exploitation



Vue du système de vannes

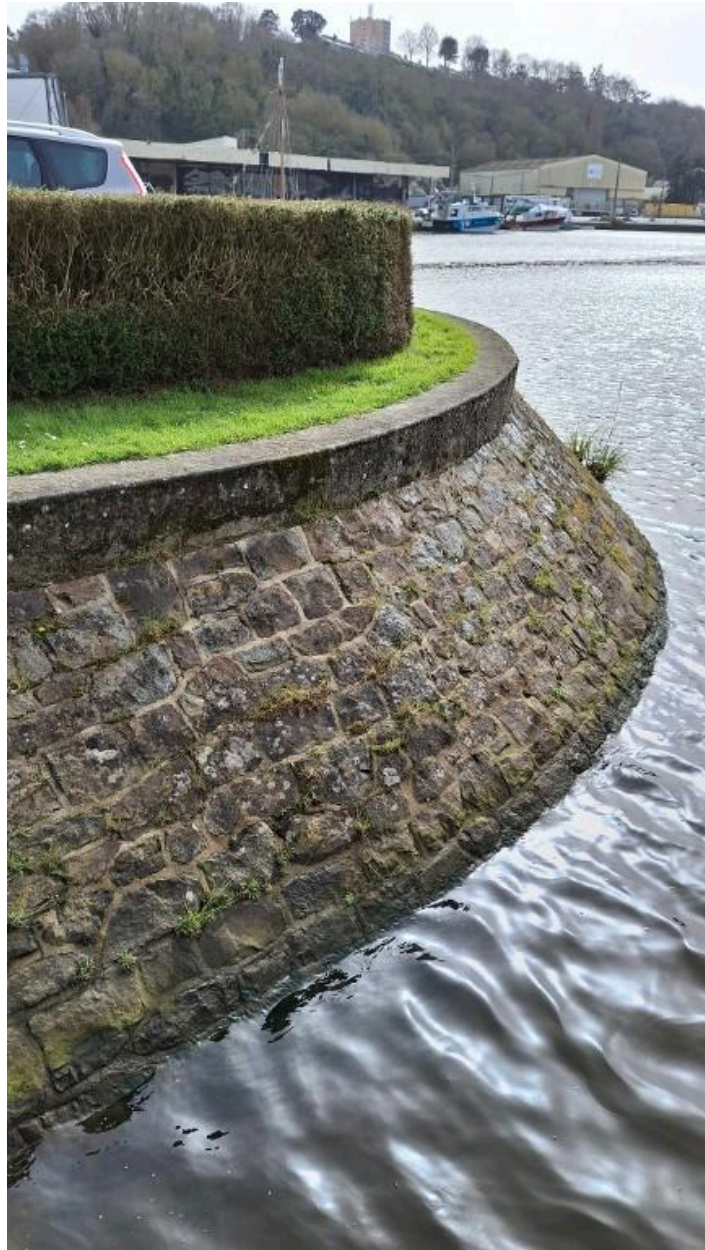
IVR53\_20262210231NUCA

Auteur de l'illustration : Erwana L'Haridon

Date de prise de vue : 2026

(c) Région Bretagne

reproduction soumise à autorisation du titulaire des droits d'exploitation



Mise en oeuvre du perré de soutènement de l'île sèche à proximité du pont

IVR53\_20262210232NUCA

Auteur de l'illustration : Erwana L'Haridon

Date de prise de vue : 2026

(c) Région Bretagne

reproduction soumise à autorisation du titulaire des droits d'exploitation



Vue du bras de mer depuis l'île sèche vers le pont déversoir

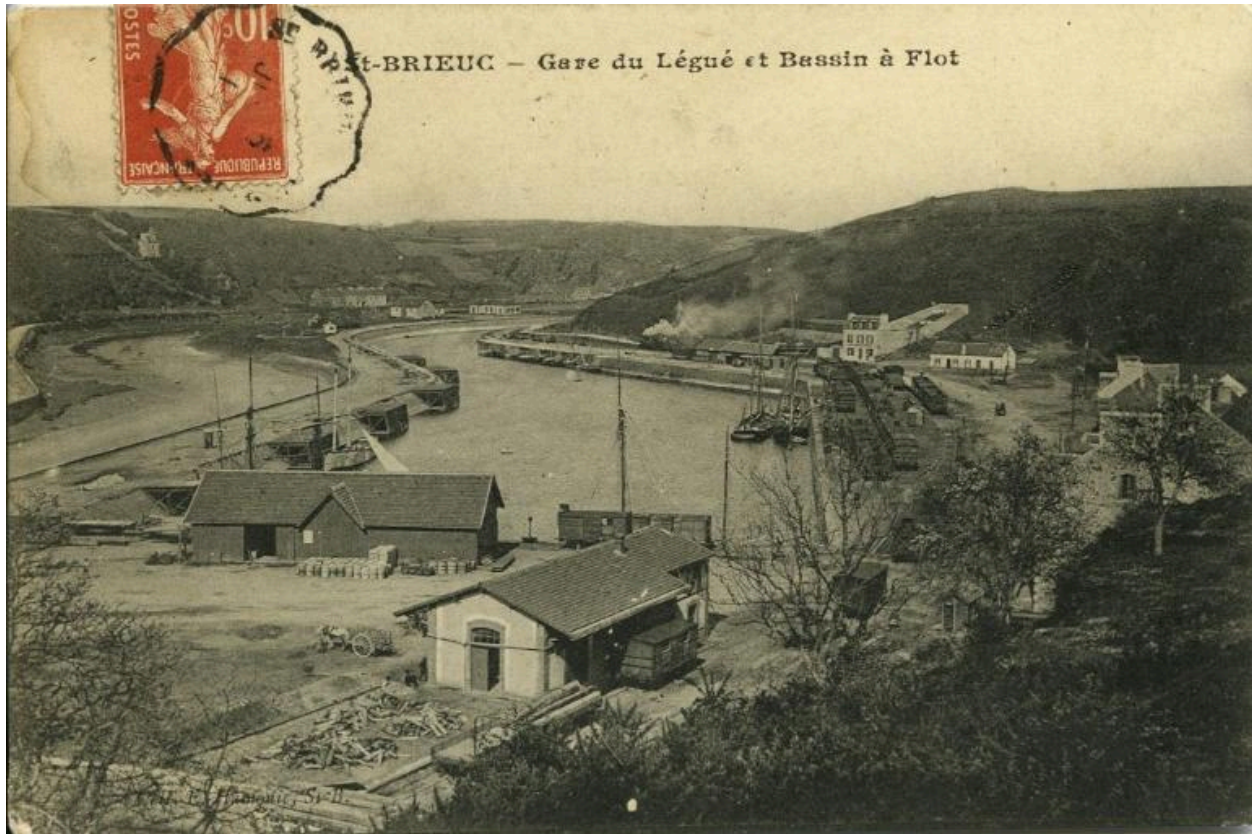
IVR53\_20262210233NUCA

Auteur de l'illustration : Erwana L'Haridon

Date de prise de vue : 2026

(c) Région Bretagne

reproduction soumise à autorisation du titulaire des droits d'exploitation



Vue du bassin à flot avant la construction du déversoir qui a permis l'agrandissement du port

Référence du document reproduit :

- **Saint-Brieuc, Gare du Légué et bassin à flot**  
Carte postale, Saint-Brieuc, Gare du Légué et bassin à flot (Ed. E. Hamonic)  
Archives départementales des Côtes-d'Armor : 16 Fi 5122

IVR53\_20252210698NUCA

Auteur du document reproduit : Emile Hamonic

(c) Conseil départemental des Côtes-d'Armor

reproduction soumise à autorisation du titulaire des droits d'exploitation