

Bretagne, Côtes-d'Armor
Illifaut
la Ville-Tual

Château de la Ville-Tual (Illifaut)

Références du dossier

Numéro de dossier : IA22005294

Date de l'enquête initiale : 2003

Date(s) de rédaction : 2003

Cadre de l'étude : enquête thématique régionale Inventaire des châteaux du 19e siècle en Bretagne

Degré d'étude : repéré

Désignation

Dénomination : château

Parties constituantes non étudiées : communs

Compléments de localisation

Milieu d'implantation : en village

Références cadastrales :

Historique

Au 18e siècle, la famille Desprez, originaire de Corrèze, acquiert le vieux château et une grande propriété foncière. Elle s'installe à La Ville-Tual et construit un nouveau bâtiment en 1876. Les communs sont installés dans un corps de bâtiment ancien perpendiculaire au nouveau.

Période(s) principale(s) : 4e quart 19e siècle

Dates : 1876 (daté par travaux historiques)

Personne(s) liée(s) à l'histoire de l'oeuvre : Desprez (commanditaire, attribution par travaux historiques)

Description

Edifice de plan en L avec tourelle circulaire dans l'angle couverte en poivrière. Maçonnerie enduite avec encadrements et chaînes d'angle en pierre de taille de granite.

Éléments descriptifs

Matériau(x) du gros-oeuvre, mise en oeuvre et revêtement : granite ; enduit ; maçonnerie ; pierre de taille

Matériau(x) de couverture : ardoise

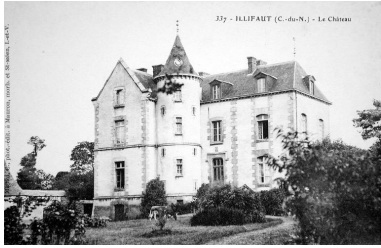
Typologies et état de conservation

Typologies : ex-nihilo (site ancien). Néogothique

Statut, intérêt et protection

Statut de la propriété : propriété privée

Illustrations



Vue générale (carte postale ancienne)

Phot. Elise Lauranceau,

Autr. C. Mignot

IVR53_20032207886NUCB

Dossiers liés

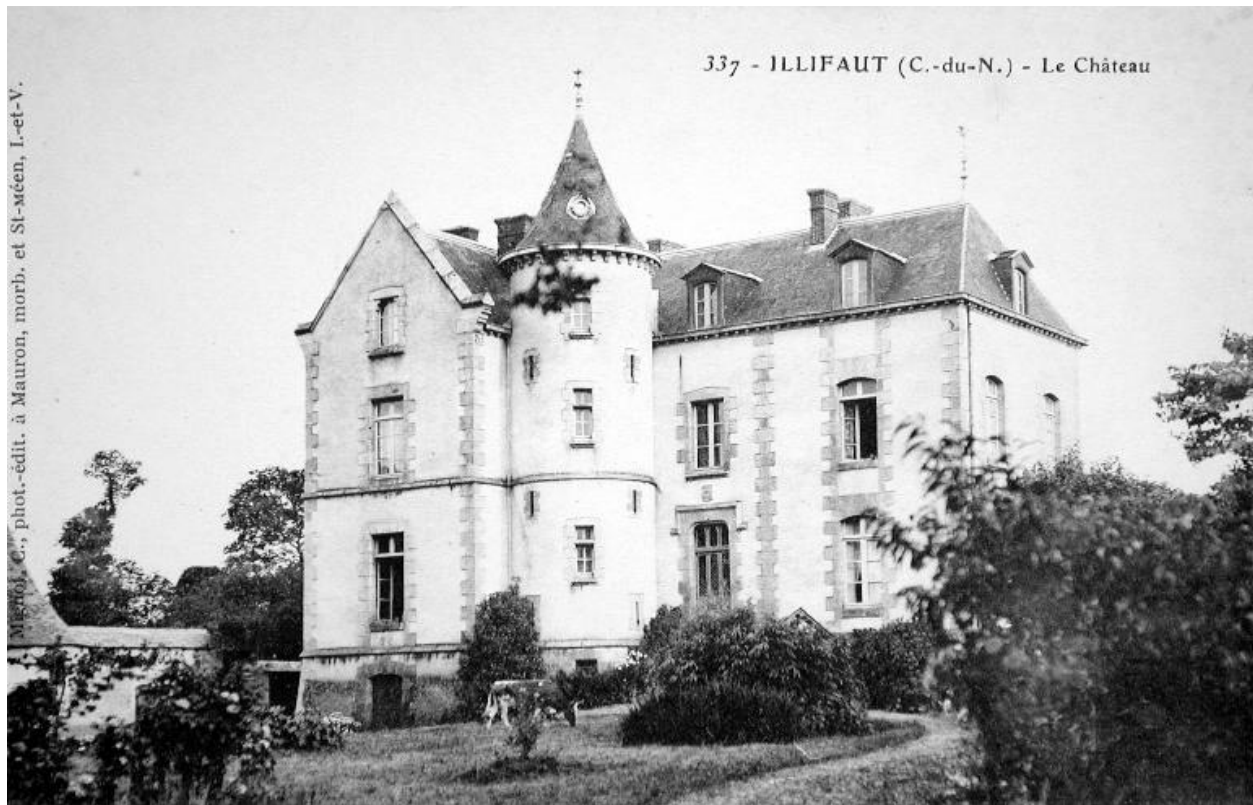
Dossiers de synthèse :

Les châteaux du 19^e siècle en Bretagne (IA35046224)

Oeuvre(s) contenue(s) :

Auteur(s) du dossier : Elise Lauranceau

Copyright(s) : (c) Monuments historiques ; (c) Inventaire général



Vue générale (carte postale ancienne)

IVR53_20032207886NUCB

Auteur de l'illustration : Elise Lauranceau

Auteur du document reproduit : C. Mignot

(c) Inventaire général, ADAGP ; (c) Monuments historiques
reproduction soumise à autorisation du titulaire des droits d'exploitation