

Bretagne, Ille-et-Vilaine
Guignen
Métairies (les)

Château, les Métairies (Guignen)

Références du dossier

Numéro de dossier : IA00007428

Date de l'enquête initiale : 1967

Date(s) de rédaction : 1967, 2004

Cadre de l'étude : pré-inventaire , enquête thématique régionale Inventaire des châteaux du 19e siècle en Bretagne

Degré d'étude : étudié

Désignation

Dénomination : château

Parties constituantes non étudiées : chapelle, édifice agricole, parc, tennis

Compléments de localisation

Milieu d'implantation : isolé

Références cadastrales : 1964, G1, 138, 155

Historique

Chapelle et parties agricoles 17e ou 18e siècle ; actuel logis construit en 1860 pour Alfred le Bastard de Villeneuve. Château construit entre 1850 et 1852 sur le site d'un ancien manoir par Jacques Mellet pour M. Le Bastard de Villeneuve, dont la famille possède encore la propriété. L'ancienne demeure dont l'entretien avait été négligée au début du 19e siècle n'était pas réparable ; elle fut peut-être transformée en ferme après la construction du château neuf. Le château des Rues-Basses, également sur la commune, appartient à la même famille. Chapelle et parties agricoles 17e ou 18e siècle.

(Elise Laurenceau, Inventaire des châteaux du 19e siècle en Bretagne, 2004)

Période(s) principale(s) : 17e siècle, 18e siècle (?), 3e quart 19e siècle

Dates : 1860 (daté par travaux historiques)

Description

Façade principale flanquée de 2 tours rondes sur l'angle ; pavillon et tour polygonale ; terrain de tennis au sud.

(Elise Laurenceau, Inventaire des châteaux du 19e siècle en Bretagne, 2004)

Éléments descriptifs

Matériau(x) du gros-oeuvre, mise en oeuvre et revêtement : schiste ; grès ; calcaire ; appareil mixte ; moellon sans chaîne en pierre de taille

Matériau(x) de couverture : ardoise

Plan : plan massé

Étage(s) ou vaisseau(x) : sous-sol, rez-de-chaussée surélevé, 1 étage carré, étage de comble

Type(s) de couverture : toit à longs pans ; pignon ; croupe

Typologies et état de conservation

Typologies : ex-nihilo (site ancien). Néo-Renaissance

État de conservation : vestiges, mauvais état

Statut, intérêt et protection

Intérêt de l'œuvre : à signaler

Statut de la propriété : propriété privée

Références documentaires

Documents figurés

- **Fleurigné (I. et V.) Le château de Bois Février**
A.D. 35. Fonds Lagrée : 6 Fi (cartes postales anciennes).
Archives départementales d'Ile-et-Vilaine

Bibliographie

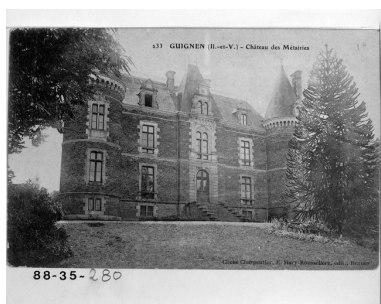
- **Géographie pittoresque du département d'Ile-et-Vilaine**
ORAIN, Adolphe. **Géographie pittoresque du département d'Ile-et-Vilaine**. Rennes : imp. A. Le Roy, 1882.
p. 342
- **Jacques MELLET architecte rennais de 1841 à 1876**
CHARRY de, Odile. *Jacques MELLET architecte rennais de 1841 à 1876*. In **Arts de l'Ouest, études et documents**, 1-2, 1982.
p. 124
- **Les Mellet, un cabinet d'architectes rennais de 1841 à 1926**
CHARRY de, Odile. **Les Mellet, un cabinet d'architectes rennais de 1841 à 1926**. Mém. maîtrise : Histoire de l'Art, Rennes 2, Université de Haute-Bretagne : 1980, 2 vol.
t. 2, p. 421, ill

Annexe 1

Etude d'inventaire sur le canton de Guichen, 1967 :

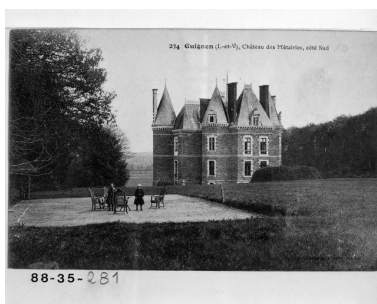
[Lien PDF](#)

Illustrations



Fonds Lagrée - Carte postale ancienne : 233 - Guignen (I.-et-V.) - Château des Métairies.

Repro. Guy Artur, Repro. Norbert Lambart, Autr. Charpentier, Autr. Edmond Mary-Rousselière
IVR53_19883500280X



Fonds Lagrée - Carte postale ancienne : 234 - Guignen (I.-et-V.) - Château des Métairies (côté Sud).

Repro. Guy Artur, Repro. Norbert Lambart
IVR53_19883500281X



Fonds Lagrée - Carte postale ancienne - Collection E. Hamonic : Châteaux de Bretagne - 1611 - Château des Métairies en Guignen.

Repro. Guy Artur,
Repro. Norbert Lambart
IVR53_19883500282X



Ferme - Face est des bâtiments.
Phot. Jean-Claude Groussard
IVR53_19673500419Z



Ferme - Face ouest des bâtiments.
Phot. Jean-Claude Groussard
IVR53_19673500417Z



Ferme - Chevet de la chapelle.
Phot. Jean-Claude Groussard
IVR53_19673500418Z

Dossiers liés

Dossiers de synthèse :

Les châteaux du 19^e siècle en Bretagne (IA35046224)

Présentation de la commune de Guignen (IA35041720) Bretagne, Ille-et-Vilaine, Guignen

Oeuvre(s) contenue(s) :

Auteur(s) du dossier : Service régional de l'Inventaire de Bretagne, Elise Lauranceau

Copyright(s) : (c) Inventaire général



Fonds Lagrée - Carte postale ancienne : 233 - Guignen (I.-et-V.) - Château des Métairies.

Référence du document reproduit :

- **Fonds Lagrée - Carte postale ancienne : 233 - Guignen (I.-et-V.) - Château des Métairies.**
Archives départementales d'Ille-et-Vilaine : 8Fi

IVR53_19883500280X

Auteur de l'illustration (reproduction) : Guy Artur, Auteur de l'illustration (reproduction) : Norbert Lambart

Auteur du document reproduit : Charpentier, Edmond Mary-Rousselière

(c) Inventaire général, ADAGP

reproduction soumise à autorisation du titulaire des droits d'exploitation



Fonds Lagrée - Carte postale ancienne : 234 - Guignen (I.-et-V.) - Château des Métairies (côté Sud).

Référence du document reproduit :

- **Fonds Lagrée - Carte postale ancienne : 234 - Guignen (I.-et-V.) - Château des Métairies (côté Sud).**
Archives départementales d'Ille-et-Vilaine : 8Fi

IVR53_19883500281X

Auteur de l'illustration (reproduction) : Guy Artur, Auteur de l'illustration (reproduction) : Norbert Lambart

(c) Inventaire général, ADAGP

reproduction soumise à autorisation du titulaire des droits d'exploitation



Fonds Lagrée - Carte postale ancienne - Collection E. Hamonic : Châteaux de Bretagne - 1611 - Château des Métairies en Guignen.

Référence du document reproduit :

- **Fonds Lagrée - Carte postale ancienne - Collection E. Hamonic : Châteaux de Bretagne - 1611 - Château des Métairies en Guignen.**

Archives départementales d'Ille-et-Vilaine : 8Fi

IVR53_19883500282X

Auteur de l'illustration (reproduction) : Guy Artur, Auteur de l'illustration (reproduction) : Norbert Lambert

(c) Inventaire général, ADAGP

reproduction soumise à autorisation du titulaire des droits d'exploitation



Ferme - Face est des bâtiments.

IVR53_19673500419Z

Auteur de l'illustration : Jean-Claude Groussard

(c) Inventaire général, ADAGP

reproduction soumise à autorisation du titulaire des droits d'exploitation



Ferme - Face ouest des bâtiments.

IVR53_19673500417Z

Auteur de l'illustration : Jean-Claude Groussard

(c) Inventaire général, ADAGP

reproduction soumise à autorisation du titulaire des droits d'exploitation



Ferme - Chevet de la chapelle.

IVR53_19673500418Z

Auteur de l'illustration : Jean-Claude Groussard

(c) Inventaire général, ADAGP

reproduction soumise à autorisation du titulaire des droits d'exploitation