

Bretagne, Morbihan
Saint-Martin-sur-Oust
Luardaye (la)

Château, la Luardaye (Saint-Martin-sur-Oust)

Références du dossier

Numéro de dossier : IA00009781

Date de l'enquête initiale : 1982

Date(s) de rédaction : 1982, 2004, 2013

Cadre de l'étude : inventaire topographique , enquête thématique régionale Inventaire des châteaux du 19e siècle en Bretagne, inventaire topographique Communauté de communes du Pays de La Gacilly

Degré d'étude : étudié

Désignation

Dénomination : château

Parties constituantes non étudiées : communs, parc, miroir d'eau, chapelle

Compléments de localisation

Milieu d'implantation : en écart

Références cadastrales :

Historique

La Luardaye apparaît dans les textes de la réformation (recensement de la noblesse). En 1427 : « L'hébergement de Lesluardaye ouquel demoure Guillaume L'Odic et Jehan son fils marié et Jehanne déguerpie Guillaume Eluart mère de la femme doudict Guillaume Odic nobles personnes et ont accoustumé aller es guerres et mandements de Monseigneur ». En 1536, la Luardaye appartient à Jehan Odyc. En 1666 : « La maison noble de la Luardaye et de la Plissonais consistant en deux méthairies, rolles, fieffs et moulin à vent ».

Jehan Odyc est cité à la montre (convocation de l'arrière ban à la revue militaire) de 1464, titulaire de 20 livres de rente, Jehan Odic à celle de 1477, titulaire de 15 livres de rente.

Un château neuf est construit en agrandissement d'un logis du 18e siècle partiellement conservé. Colombier du 18e siècle ; communs de la 2e moitié du 19e siècle. Une chapelle apparaît sur le cadastre de 1825, dans l'angle sud-est du logis.

Période(s) principale(s) : 18e siècle

Période(s) secondaire(s) : 2e moitié 19e siècle

Description

Édifice hétérogène présentant un plan en U : à un corps de logis orienté est-ouest, augmenté d'un pavillon au nord, et d'une aile en retour d'équerre au nord-ouest, un château neuf est ajouté au sud ; ce dernier comprend un corps principal allongé encadré de deux pavillons. Élévation en maçonnerie enduite avec encadrements de baies et chaînes d'angle harpées, bandeaux, corniches et lucarnes en pierre de taille de calcaire.

(É. Lauranceau)

On trouve également un moulin à vent en ruine au nord du château, et un colombier situé à Bouin sur la commune voisine de Les Fougerêts.

Éléments descriptifs

Matériau(x) du gros-oeuvre, mise en oeuvre et revêtement : schiste, moellon, enduit ; calcaire, pierre de taille ; brique

Matériau(x) de couverture : ardoise

Étage(s) ou vaisseau(x) : 1 étage carré

Élévations extérieures : élévation à travées
Type(s) de couverture : toit à longs pans, croupe ; toit en pavillon
Escaliers :

Typologies et état de conservation

Typologies : agrandissement ; néo-Louis XIII

Statut, intérêt et protection

Statut de la propriété : propriété privée

Références documentaires

Documents d'archive

- **Tableau par paroisse des terres nobles du diocèse de Vannes d'après la réformation de 1666**
A. D. Morbihan. Série J : 2 J 43. **Tableau par paroisse des terres nobles du diocèse de Vannes d'après la réformation de 1666** par Louis GALLES.
Archives départementales du Morbihan : 2 J 43

Documents figurés

- **Saint-Martin-sur-Oust. Cadastre napoléonien, section H de La Houssaye.**
Saint-Martin-sur-Oust. Cadastre napoléonien, section H de La Houssaye. Levée par M. Quermeleuc, géomètre, 1825, échelle 1/2500 e.
Archives départementales du Morbihan : 3 P 269/14
- **Environs de LA GACILLY.- St-MARTIN-sur-OUST. Le Château de la Luardaye.**
Environs de LA GACILLY.- St-MARTIN-sur-OUST. Le Château de la Luardaye. Carte postale, Collection David, Vannes, limite 19e-20e siècles.
Archives départementales d'Ille-et-Vilaine : 6 Fi Saint-Martin
- **Château de la Luardaye. Commune de Saint-Martin-sur-Oust (Morbihan).**
Château de la Luardaye. Commune de Saint-Martin-sur-Oust (Morbihan). Carte postale, Nantes : Dugas et Cie, éditeur, 1er quart 20e siècle.
Collection particulière
- **Château de la Luardaye. Commune de Saint-Martin-sur-Oust (Morbihan).**
Château de la Luardaye. Commune de Saint-Martin-sur-Oust (Morbihan). Carte postale, Nantes : F. C., éditeur, 1er quart 20e siècle.
Collection particulière
- **Château de la Luardaye (Côté Sud). Commune de St-Martin-sur-Oust (Morbihan).**
Château de la Luardaye (Côté Sud). Commune de St-Martin-sur-Oust (Morbihan). Carte postale, Rennes : A. Déchelette, limite 19e-20e siècles.
Collection particulière

Annexe 1

Anciens historiques

On a retranscrit ici les textes rédigés par les différents auteurs, lors des enquêtes successives :

La Luardaye apparaît dans le texte de la réformation (recensement de la noblesse) de 1427 : « L'hébergement de Lesluardaye ouquel demeure Guillaume L'Odic et Jehan son fils marié et Jehanne déguerpie Guillaume Eluart mère de la femme doudict Guillaume Odic nobles personnes et ont accoustumé aller es guerres et mandements de Monseigneur. » Jehan Odyc est cité à la montre (convocation de l'arrière ban à la revue militaire) de 1464, titulaire de 20 livres de

rente, Jehan Odic à celle de 1477, titulaire de 15 livres de rente. Dans le texte de la réformation de 1536, "la Luardaye" appartient à Jehan Ody. Le texte de la réformation de 1666 mentionne : « La maison noble de la Luardaye et de la Plissonais consistant en deux méthairies, rolles, fieffs et moulin à vent ».

(M. -D. Menant)

Un château neuf est construit en agrandissement d'un logis du 18e siècle partiellement conservé et reconstruit. Colombier du 18e siècle ; communs de la 2e moitié du 19e siècle.

(É. Lauranceau)

Annexe 2

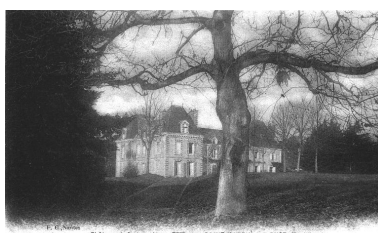
Inventaire topographique sur le canton de La Gacilly, 1982 :

[Lien PDF](#)

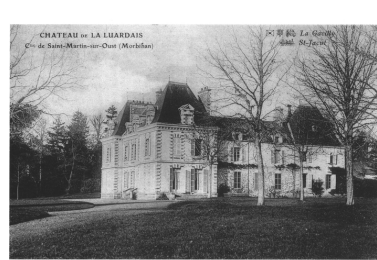
Illustrations



Le château de la Luardais sur le cadastre de 1825 (A. D. Morbihan, 3 P 269/14)
Autr. Quermeleuc
IVR53_20135605000NUCA



Château de la Luardaye. Commune de Saint-Martin-sur-Oust (Morbihan).
Carte postale, 1er quart 20e siècle (Collection particulière)
Autr. C. F.
IVR53_20135600843PB



Château de la Luardaye. Commune de Saint-Martin-sur-Oust (Morbihan).
Carte postale, 1er quart 20e siècle (Collection particulière)
Autr. Dugas & Cie
IVR53_20135600858PB



Environs de La Gacilly. St-Martin-sur-Oust. Le château de la Luardaye. Carte postale, 1er quart 20e siècle (A. D. Ille-&-Vilaine, 6 Fi)
Autr. Alphonse David
IVR53_20045606245PB



Château de la Luardaye (Côté Sud). Commune de St-Martin-sur-Oust (Morbihan). Carte postale, 1er quart 20e siècle (Collection particulière)
Autr. A. Déchelette
IVR53_2013561511PB



Château : élévation sud (état en 1983)
Phot. Norbert Lambart
IVR53_19835600799V



Château : élévation sud (état en 2011)
Phot. René Guillaume
IVR53_20115606146NUCA



Château : élévation est (état en 1983)
Phot. Norbert Lambart
IVR53_19835600798V



Château : vue générale prise de l'ouest (état en 1983)
Phot. Norbert Lambart
IVR53_19835600800V



Château : vue générale prise
du nord-ouest (état en 1983)
Phot. Norbert Lambart
IVR53_19835600801V



Château : les commons vus
du sud (état en 1983)
Phot. Norbert Lambart
IVR53_19835600803X



Château : les commons
vus de l'est (état en 1983)
Phot. Norbert Lambart
IVR53_19835600802X

Dossiers liés

Dossiers de synthèse :

Les châteaux du 19e siècle en Bretagne (IA35046224)

Présentation de la commune de Saint-Martin-sur-Oust (IA56006498) Bretagne, Morbihan, Saint-Martin-sur-Oust

Oeuvre(s) contenue(s) :

Oeuvre(s) en rapport :

Écart, la Luardaye (Saint-Martin-sur-Oust) (IA56008095) Bretagne, Morbihan, Saint-Martin-sur-Oust, Luardaye (la)

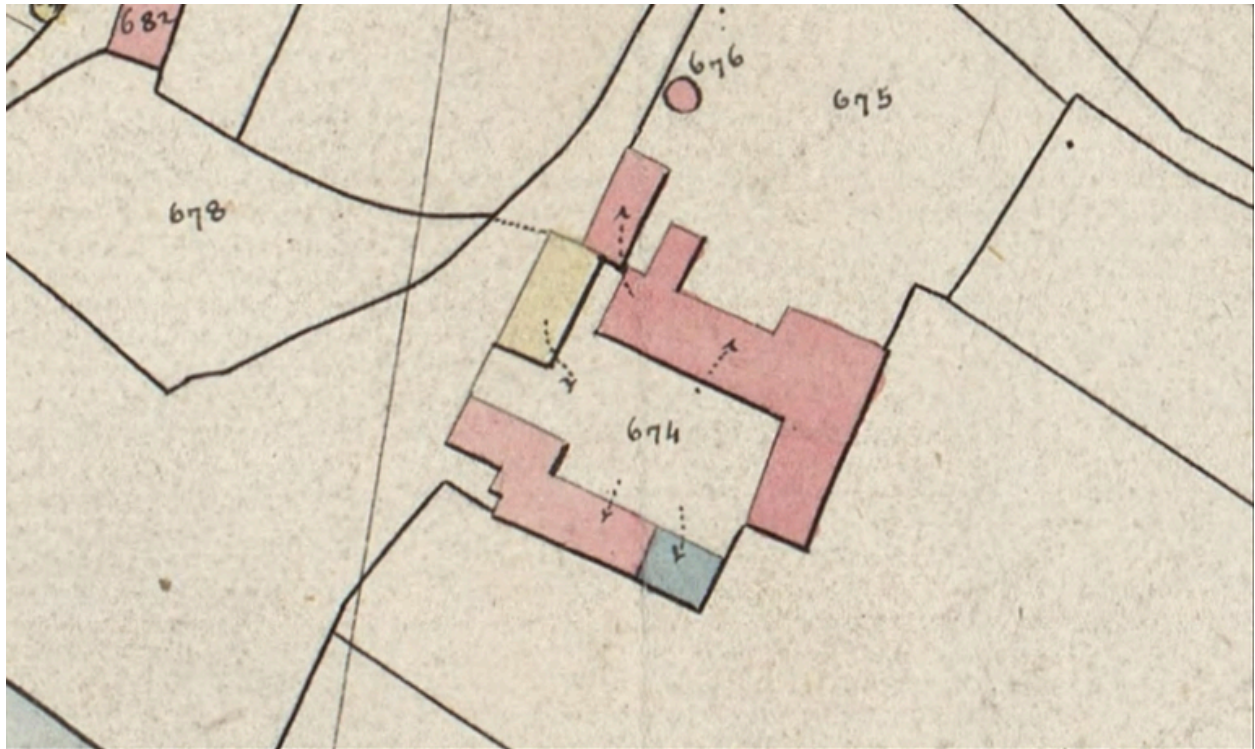
Colombier de la Luardaye, Boin (Les Fougerêts) (IA56008104) Bretagne, Morbihan, Les Fougerêts, Boin

Moulin à vent, moulin de Houssa (Saint-Martin-sur-Oust) (IA56008076) Bretagne, Morbihan, Saint-Martin-sur-Oust,

Moulin de Houssa

Auteur(s) du dossier : Jean-Pierre Ducouret, Elise Lauranceau, Service régional de l'Inventaire de Bretagne

Copyright(s) : (c) Inventaire général ; (c) Monuments historiques ; (c) Région Bretagne



Le château de la Luardais sur le cadastre de 1825 (A. D. Morbihan, 3 P 269/14)

Référence du document reproduit :

- **Saint-Martin-sur-Oust. Cadastre napoléonien, section H de La Houssaye.**
Saint-Martin-sur-Oust. Cadastre napoléonien, section H de La Houssaye. Levée par M. Quermeleuc, géomètre, 1825, échelle 1/2500 e.
Archives départementales du Morbihan : 3 P 269/14

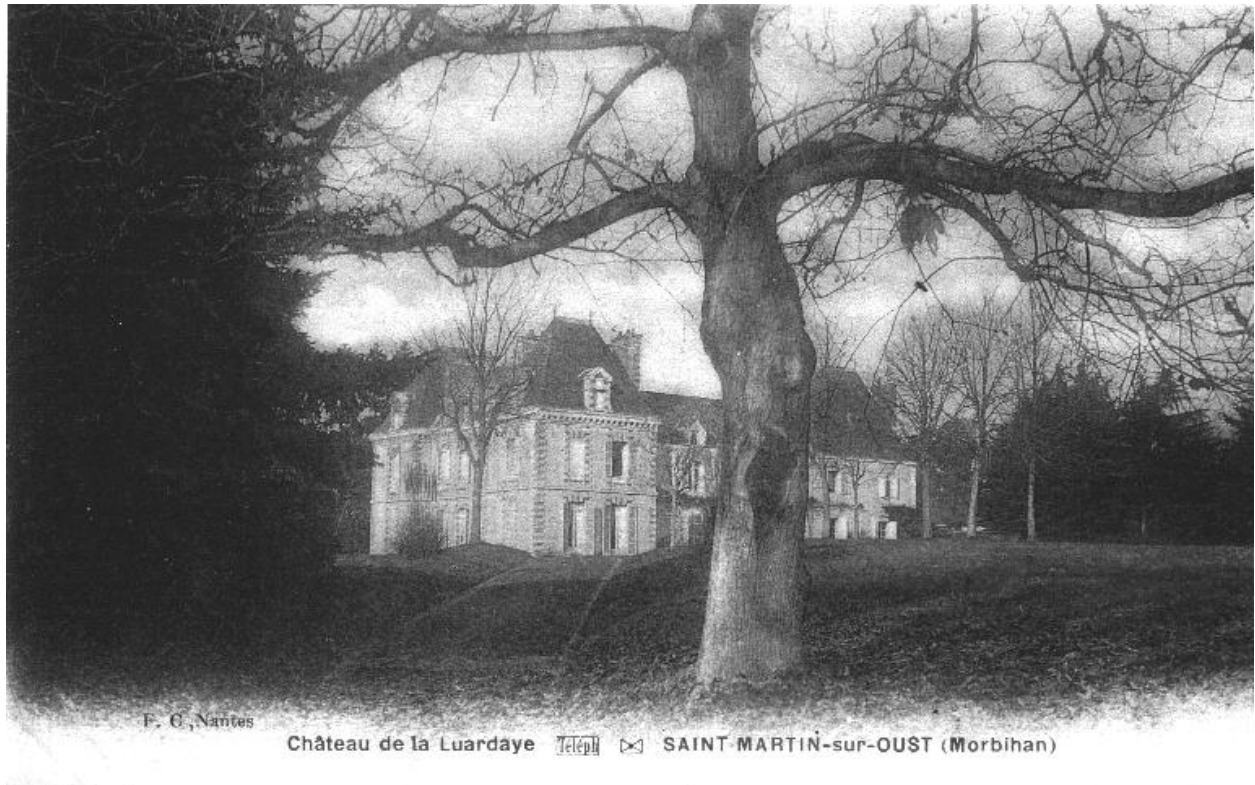
IVR53_20135605000NUCA

Auteur du document reproduit : Quermeleuc

Technique de relevé : relevé manuel ; Échelle : 1 : 2500.

(c) Conseil général du Morbihan

reproduction soumise à autorisation du titulaire des droits d'exploitation



Château de la Luardaye. Commune de Saint-Martin-sur-Oust (Morbihan). Carte postale, 1er quart 20e siècle (Collection particulière)

Référence du document reproduit :

- **Château de la Luardaye. Commune de Saint-Martin-sur-Oust (Morbihan).**
Château de la Luardaye. Commune de Saint-Martin-sur-Oust (Morbihan). Carte postale, Nantes : F. C., éditeur, 1er quart 20e siècle.
Collection particulière

IVR53_20135600843PB

Auteur du document reproduit : C. F.

Technique de relevé : relevé manuel ;

(c) Collection particulière

reproduction soumise à autorisation du titulaire des droits d'exploitation



Château de la Luardaye. Commune de Saint-Martin-sur-Oust (Morbihan). Carte postale, 1er quart 20e siècle (Collection particulière)

Référence du document reproduit :

- **Château de la Luardaye. Commune de Saint-Martin-sur-Oust (Morbihan).**
Château de la Luardaye. Commune de Saint-Martin-sur-Oust (Morbihan). Carte postale, Nantes : Dugas et Cie, éditeur, 1er quart 20e siècle.
Collection particulière

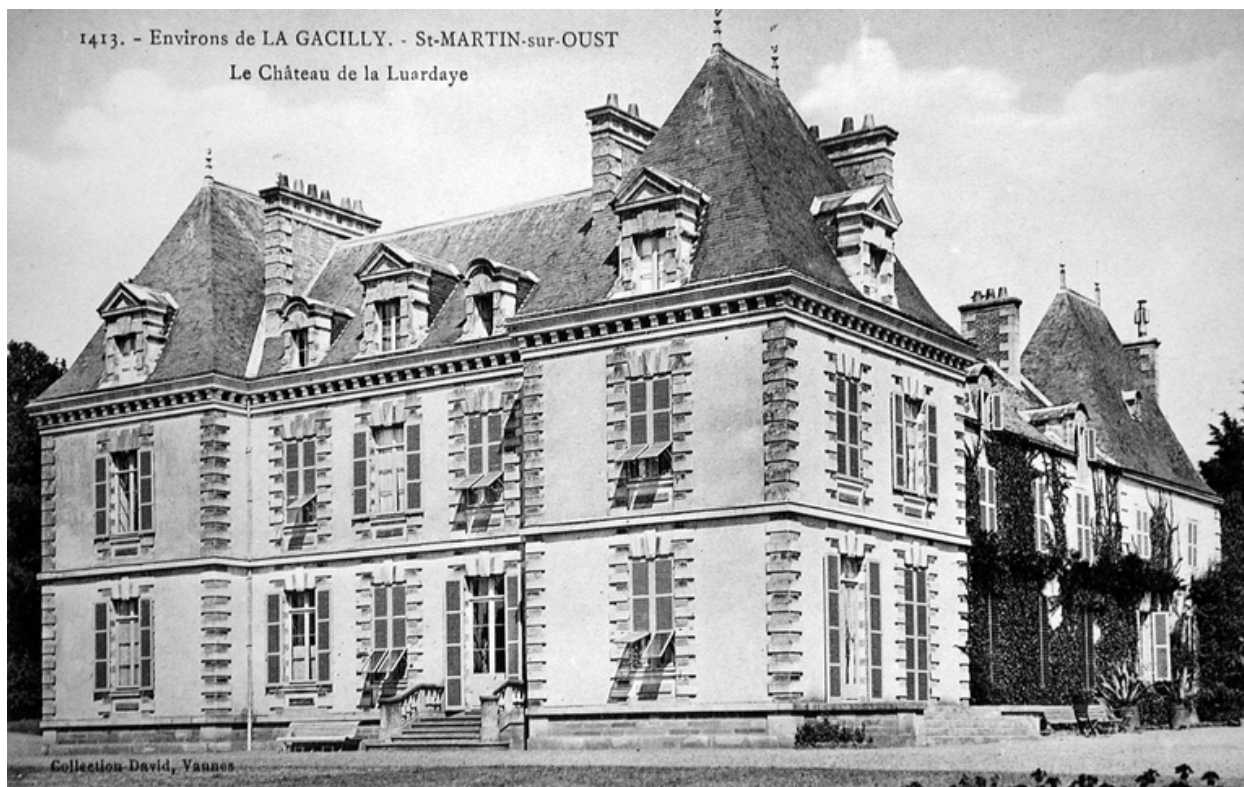
IVR53_20135600858PB

Auteur du document reproduit : Dugas & Cie

Technique de relevé : relevé manuel ;

(c) Collection particulière

reproduction soumise à autorisation du titulaire des droits d'exploitation



Environs de La Gacilly. St-Martin-sur-Oust. Le château de la Luardaye. Carte postale, 1er quart 20e siècle (A. D. Ille-&-Vilaine, 6 Fi)

Référence du document reproduit :

- **Environs de LA GACILLY.- St-MARTIN-sur-OUST. Le Château de la Luardaye.**
Environs de LA GACILLY.- St-MARTIN-sur-OUST. Le Château de la Luardaye. Carte postale,
Collection David, Vannes, limite 19e-20e siècles.
Archives départementales d'Ille-et-Vilaine : 6 Fi Saint-Martin

IVR53_20045606245PB

Auteur du document reproduit : Alphonse David

Technique de relevé : relevé manuel ;

(c) Conseil départemental d'Ille-et-Vilaine

reproduction soumise à autorisation du titulaire des droits d'exploitation



Château de la Luardaye (Côté Sud). Commune de St-Martin-sur-Oust (Morbihan). Carte postale, 1er quart 20e siècle (Collection particulière)

Référence du document reproduit :

- **Château de la Luardaye (Côté Sud). Commune de St-Martin-sur-Oust (Morbihan).**
Château de la Luardaye (Côté Sud). Commune de St-Martin-sur-Oust (Morbihan). Carte postale,
Rennes : A. Déchelette, limite 19e-20e siècles.
Collection particulière

IVR53_20135615111PB

Auteur du document reproduit : A. Déchelette

Technique de relevé : relevé manuel ;

(c) Collection particulière

reproduction soumise à autorisation du titulaire des droits d'exploitation



Château : élévation sud (état en 1983)

IVR53_19835600799V

Auteur de l'illustration : Norbert Lambart

(c) Inventaire général, ADAGP

reproduction soumise à autorisation du titulaire des droits d'exploitation



Château : élévation sud (état en 2011)

IVR53_20115606146NUCA

Auteur de l'illustration : René Guillaume

(c) René Guillaume

reproduction soumise à autorisation du titulaire des droits d'exploitation



Château : élévation est (état en 1983)

IVR53_19835600798V

Auteur de l'illustration : Norbert Lambart

(c) Inventaire général, ADAGP

reproduction soumise à autorisation du titulaire des droits d'exploitation



Château : vue générale prise de l'ouest (état en 1983)

IVR53_19835600800V

Auteur de l'illustration : Norbert Lambart

(c) Inventaire général, ADAGP

reproduction soumise à autorisation du titulaire des droits d'exploitation



Château : vue générale prise du nord-ouest (état en 1983)

IVR53_19835600801V

Auteur de l'illustration : Norbert Lambart

(c) Inventaire général, ADAGP

reproduction soumise à autorisation du titulaire des droits d'exploitation



Château : les communs vus du sud (état en 1983)

IVR53_19835600803X

Auteur de l'illustration : Norbert Lambart

(c) Inventaire général, ADAGP

reproduction soumise à autorisation du titulaire des droits d'exploitation



Château : les communs vus de l'est (état en 1983)

IVR53_19835600802X

Auteur de l'illustration : Norbert Lambart

(c) Inventaire général, ADAGP

reproduction soumise à autorisation du titulaire des droits d'exploitation