

Bretagne, Ille-et-Vilaine  
Saint-Didier  
le Val

## Château du Val (Saint-Didier)

### Références du dossier

Numéro de dossier : IA35046384

Date de l'enquête initiale : 2004

Date(s) de rédaction : 2004

Cadre de l'étude : enquête thématique régionale Inventaire des châteaux du 19e siècle en Bretagne

Degré d'étude : repéré

### Désignation

Dénomination : château

Parties constituantes non étudiées : chapelle, manoir, jardin

### Compléments de localisation

Milieu d'implantation : isolé

Références cadastrales :

### Historique

Sur le site ancien d'un manoir du 17e siècle, remarquable par un corps de passage encadré de deux tours circulaires, un château neuf est construit, au nord, sur le vallon dominant la Vilaine. Cette construction, de style néoclassique, peut être datée du 2e quart du 19e siècle. Elle appartient à la famille du Dezerseul au cours du 4e quart du 19e siècle. Chapelle du 17e siècle.

Période(s) principale(s) : 17e siècle, 2e quart 19e siècle

Personne(s) liée(s) à l'histoire de l'oeuvre : Du Dezerseul (propriétaire, attribution par travaux historiques)

### Description

Edifice de plan carré, comportant 3 travées régulières sur chaque façade. Corniche à modillons. Toiture à croupe coiffée d'un belvédère sommital.

### Éléments descriptifs

Matériau(x) du gros-oeuvre, mise en oeuvre et revêtement : enduit ; maçonnerie

Matériau(x) de couverture : ardoise

Plan : plan carré régulier

Étage(s) ou vaisseau(x) : rez-de-chaussée, 1 étage carré, étage de comble

Élévations extérieures : élévation ordonnancée

Type(s) de couverture : croupe

### Typologies et état de conservation

Typologies : ex-nihilo (site ancien). Néoclassique

### Statut, intérêt et protection

Statut de la propriété : propriété privée

## Références documentaires

### Documents figurés

- **Fleurigné (I. et V.) Le château de Bois Février**  
A.D. 35. Fonds Lagrée : 6 Fi (cartes postales anciennes).  
Archives départementales d'Ille-et-Vilaine

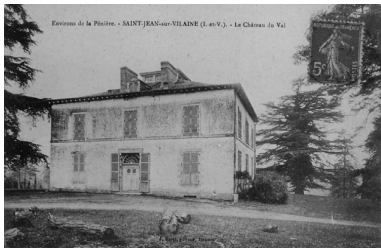
### Bibliographie

- **Géographie pittoresque du département d'Ille-et-Vilaine**  
ORAIN, Adolphe. **Géographie pittoresque du département d'Ille-et-Vilaine**. Rennes : imp. A. Le Roy,  
1882.  
p. 287

## Annexe 1

19883500600X : Archives départementales d'Ille-et-Vilaine, 8Fi.

## Illustrations



Carte postale  
Phot. Guy Artur, Phot.  
Norbert Lambart  
IVR53\_19883500600X

## Dossiers liés

### Dossiers de synthèse :

Les châteaux du 19<sup>e</sup> siècle en Bretagne (IA35046224)

### Oeuvre(s) contenue(s) :

Auteur(s) du dossier : Elise Lauranceau

Copyright(s) : (c) Monuments historiques ; (c) Inventaire général



Carte postale

IVR53\_19883500600X

Auteur de l'illustration : Guy Artur, Auteur de l'illustration : Norbert Lambart

(c) Inventaire général, ADAGP

reproduction soumise à autorisation du titulaire des droits d'exploitation