

Bretagne, Ille-et-Vilaine
Saint-Père-Marc-en-Poulet

Eglise paroissiale Saint-Pierre (Saint-Père-Marc-en-Poulet)

Références du dossier

Numéro de dossier : IA00130811

Date de l'enquête initiale : 1994

Date(s) de rédaction : 1994, 2006, 2023

Cadre de l'étude : enquête thématique départementale Inventaire des églises et chapelles d'Ille-et-Vilaine, inventaire préliminaire Saint-Père-Marc-en-Poulet

Degré d'étude : étudié

Désignation

Dénomination : église paroissiale

Vocable : Saint-Pierre

Parties constituantes non étudiées : monument aux morts, croix monumentale

Compléments de localisation

Milieu d'implantation : en village

Références cadastrales : AB, 117

Historique

L'ancienne église datait du 15^e siècle, elle était composée d'une nef à chevet droit et d'un transept relevés en partie entre 1700 et 1726. La chapelle nord, des seigneurs de Saint-Père, était séparée du chœur par une arcade. La vétusté de cette église a entraîné sa reconstruction. La première pierre de l'église actuelle fut posée le 8 décembre 1901 et la cérémonie de bénédiction eut lieu le 16 octobre 1904. Cette nouvelle église a été construite, par l'entrepreneur Turbin et le conducteur de travaux Martin, sur les plans de l'architecte Arthur Regnault pour la somme de 62 405,26 francs. En 1903, par l'opportunité des travaux en cours, une nouvelle flèche fut conçue par le même architecte pour une valeur de 10 900 francs. Arthur Regnault dessina également une partie du mobilier. Eléments subsistants de l'ancienne église : verrière et inscription commémorative du 15^e siècle : "L'an mil quatre cens un vingts après XIII^e iour prins d'avril apres Pasques ceste esglise fut dediee".

Période(s) principale(s) : 1^{er} quart 20^e siècle

Période(s) secondaire(s) : 1^{er} quart 15^e siècle, 1^{er} quart 18^e siècle

Dates : 1904 (daté par source)

Auteur(s) de l'oeuvre : Arthur Regnault (architecte, attribution par source), Turbin (entrepreneur, attribution par source), Paul Martin (conducteur de travaux, attribution par source)

Description

Trois vaisseaux, plan allongé, voûte d'ogives, clocher-porche, chevet arrondi.

Éléments descriptifs

Matériau(x) du gros-oeuvre, mise en oeuvre et revêtement : granite, moellon ; granulite, appareil mixte

Matériau(x) de couverture : ardoise

Plan : plan allongé

Étage(s) ou vaisseau(x) : 3 vaisseaux

Couvrements : voûte d'ogives

Type(s) de couverture : flèche en maçonnerie ; toit à longs pans ; croupe ronde ; noue ; pignon couvert ; pignon découvert

Typologies et état de conservation

Typologies : clocher-porche ; chevet arrondi

Décor

Techniques : vitrail

Statut, intérêt et protection

Statut de la propriété : propriété publique

Références documentaires

Documents d'archive

- **Église, horloge : acquisition et installation**
A. D. Ille-et-Vilaine. Série O : Administration et comptabilité communales. Édifices publics. Monuments et établissements publics. Église, horloge : acquisition et installation (1922-1923) : 2 O 308/15.
Archives départementales d'Ille-et-Vilaine : 2 O 308/15
- **Église, chapelle de la Sainte Vierge : démolition, projet, correspondance**
A. D. Ille-et-Vilaine. Série O : Administration et comptabilité communales. Édifices publics. Monuments et établissements publics. Église, chapelle de la Sainte Vierge : démolition, projet, correspondance (1863-1882) : 2 O 308/16.
Archives départementales d'Ille-et-Vilaine : 2 O 308/16
- **Église, reconstruction : dossier de travaux**
A. D. Ille-et-Vilaine. Série O : Administration et comptabilité communales. Édifices publics. Monuments et établissements publics. Église, reconstruction : dossier de travaux (1900-1919) : 2 O 308/17.
Archives départementales d'Ille-et-Vilaine : 2 O 308/17

Documents figurés

- **Carte postale ancienne. L'église**
SAINT-PERE-MARC-EN-POULET - L'Eglise. Carte postale éditée par Vibert, édit. [1900] (A.D. Ille-et-Vilaine 6 Fi).
Archives départementales d'Ille-et-Vilaine : 6 Fi
- **Carte postale ancienne. L'église**
602 - Saint-Père-Marc-en-Poulet - L'Eglise. Carte postale éditée par HLM, édit. [s. d.] (A.D. Ille-et-Vilaine 6 Fi).
Archives départementales d'Ille-et-Vilaine : 6 Fi
- **Carte postale ancienne. Le calvaire**
SAINT-PERE-MARC-EN-POULET - Le Calvaire. Carte postale éditée par Vibert, édit. [s. d.] (A.D. Ille-et-Vilaine 6 Fi).
Archives départementales d'Ille-et-Vilaine : 6 Fi

Bibliographie

- **Le département d'Ille-et-Vilaine, Histoire, Archéologie, Monuments.**
BANEAT, Paul. **Le département d'Ille-et-Vilaine, Histoire, Archéologie, Monuments.** Rennes : J. Larcher, 1929.
p. 67-68

Région Bretagne (Service de l'Inventaire du patrimoine culturel)

- **Saint-Père-Marc-en-Poulet**
CHALMEL, Théodore. **Saint-Père-Marc-en-Poulet**. Rennes : SIMON, 1931, rééd. Rennes : Recto Verso, 1983.
- **Saint-Père-Marc-en-Poulet, Bulletin communal, 1911-1918**
CHALMEL, Théodore. **Saint-Père-Marc-en-Poulet, Bulletin communal, 1911-1918**. Mayenne : Jouve, 1997.
p. 241-244 ; 259-260 ; 383
- **Pouillé historique de l'archevêché de Rennes**
GUILLOTIN DE CORSON, Amédée, *Pouillé historique de l'archevêché de Rennes*, Rennes : Fougeray, Paris : René Haton, 1884.
p. 221-223
Région Bretagne (Service de l'Inventaire du patrimoine culturel) : USU sur pl. (v)
- **Eglises et Chapelles, Ile-et-Vilaine, l'architecte Arthur Regnault**
INVENTAIRE GÉNÉRAL DES MONUMENTS ET DES RICHESSES ARTISTIQUES DE LA FRANCE.
Région Bretagne. **Eglises et Chapelles, Ile-et-Vilaine, l'architecte Arthur Regnault**, itinéraire virtuel, par Catherine SPARTA, Véronique ORAIN, Marie-Dominique MENANT, [et al.]. Rennes : 2003.
Région Bretagne (Service de l'Inventaire du patrimoine culturel) : 35 G
- **Eglises et Chapelles, Ile-et-Vilaine**
INVENTAIRE GÉNÉRAL DES MONUMENTS ET DES RICHESSES ARTISTIQUES DE LA FRANCE.
Région Bretagne. **Eglises et Chapelles, Ile-et-Vilaine**. Rennes : Association pour l'Inventaire Bretagne, 1996, (Indicateurs du patrimoine).
Région Bretagne (Service de l'Inventaire du patrimoine culturel)
- **EGLISES d'ILLE-ET-VILAINE. L'ARCHITECTE ARTHUR REGNAULT**
INVENTAIRE GÉNÉRAL DES MONUMENTS ET DES RICHESSES ARTISTIQUES DE LA FRANCE.
Région Bretagne. **EGLISES d'ILLE-ET-VILAINE. L'ARCHITECTE ARTHUR REGNAULT**, par BARBEDOR Isabelle. Rennes, 1993, (Itinéraires du patrimoine n°34).
Région Bretagne (Service de l'Inventaire du patrimoine culturel)
- **Le patrimoine des communes d'Ile-et-Vilaine**
Le patrimoine des communes d'Ile-et-Vilaine. Collection : Le patrimoine des communes de France. Paris : Flohic éditions 2000, 2 tomes.
p. 416
- **Dictionnaire historique et géographique de la province de Bretagne**
OGÉE, Jean-Baptiste. **Dictionnaire historique et géographique de la province de Bretagne**. Nlle éd. [1778-1780] rev. et augm. Rennes : Molliex, 1845.
p. 849
- **Architecture, méthode et vocabulaire.**
PEROUSE DE MONTCLOS, Jean-Marie. **Architecture, méthode et vocabulaire**. Paris : Inventaire Général des monuments et des richesses artistiques de la France, Centre des monuments nationaux/Editions du patrimoine, 2000.

Données complémentaires

Données complémentaires architecture IP35

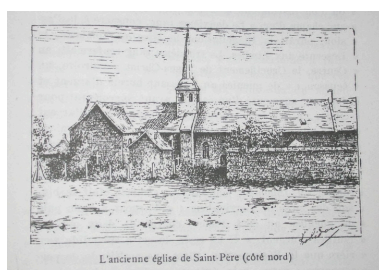
Données complémentaires architecture IP35 : inventaire préliminaire des communes du département d'Ile-et-Vilaine

HYPOI	sans objet
HYPOE	éclaté
MURS1	granite ; granulite ; moellon ; appareil mixte
SCLE1	1er quart 20e siècle
IAUT	typicum
ICHR	typicum
IESP	unicum
ICONTX	intégré
PINTE	Oeuvre étudiée lors de l'enquête thématique préliminaire effectuée en 1994, sur les églises et chapelles d' Ile-et-Vilaine. Une mise à jour des données a été effectuée lors de l'enquête communale.
SEL	étudié

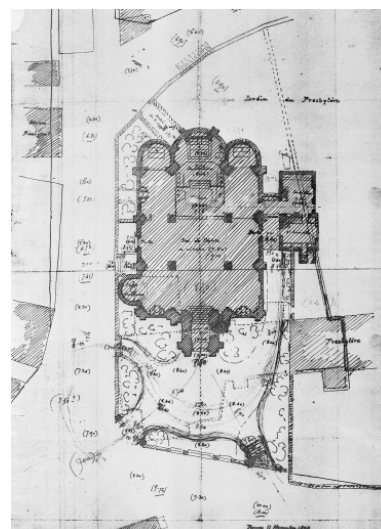
Illustrations



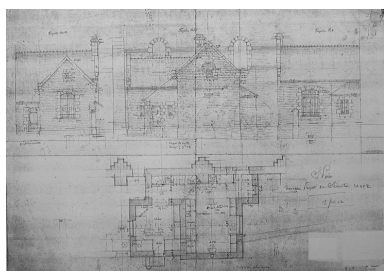
Peinture de A. Mentec, réalisée en 1894, et représentant l'ancienne église depuis le nord-est
Phot. Bernard Bègne
IVR53_20063502424NUCA



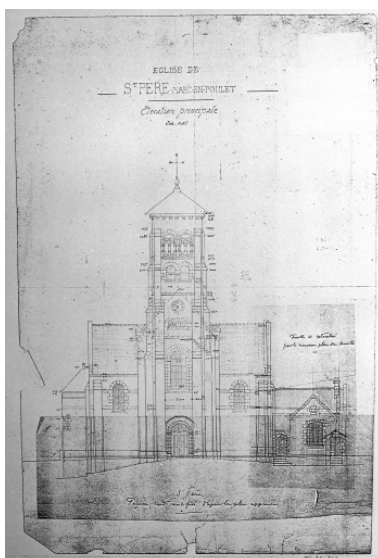
Dessin de Gustave Bénic d'après Robidou : élévation nord de l'ancienne église
Repro. Claire Bonnet,
Autr. Gustave Bénic
IVR53_20063516096NUC



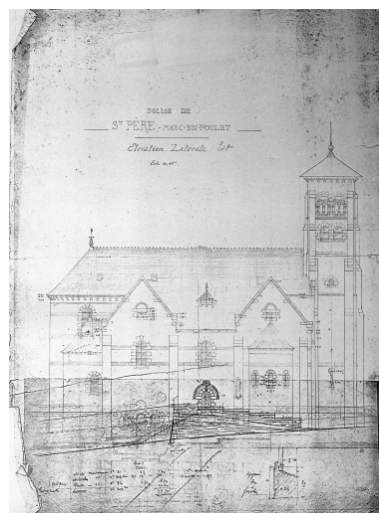
Plan de l'église, projet réalisé sauf pour la sacristie qui a été modifiée
Phot. Guy Artur, Phot. Norbert Lambart,
Autr. Arthur Regnault
IVR53_19973500292X



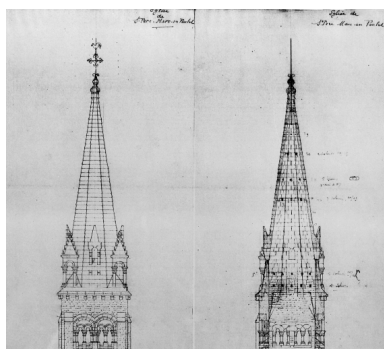
Nouveau projet de sacristie
Phot. Guy Artur, Phot.
Norbert Lambart,
Autr. Arthur Regnault
IVR53_19973500025X



Elévation principale façade
nord modifiée d'après le plan
approuvé, et cloché modifié
Phot. Guy Artur, Phot.
Norbert Lambart,
Autr. Arthur Regnault
IVR53_19973500026X



Elévation latérale est, avec
modification de la flèche
Phot. Guy Artur, Phot.
Norbert Lambart,
Autr. Arthur Regnault
IVR53_19973500027X



Elévation de la flèche
principale de l'église
Phot. Guy Artur, Phot.
Norbert Lambart,
Autr. Arthur Regnault
IVR53_19973500291X



Elévation nord-ouest : vue générale
Repro. A. Ganne
IVR53_20063515374NUCB



Elévation nord
Repro. A. Ganne
IVR53_20063515375NUCB



Vue de 3/4 du chevet
et de l'élévation ouest
Repro. A. Ganne
IVR53_20063515376NUCB



Vue de situation dans
le bourg depuis le sud
Phot. Charlotte Barraud
IVR53_20203500587NUCA



Vue de situation dans
le bourg depuis le sud
Phot. Charlotte Barraud
IVR53_20203500588NUCA



Elévation nord-ouest : vue générale
Phot. Guy Artur, Phot.
Norbert Lambart
IVR53_19943502174X



Elévation nord-est : vue générale
Phot. Guy Artur, Phot.
Norbert Lambart
IVR53_19943501881X



Vue générale de l'élévation nord
Phot. Sabrina Dalibard
IVR53_20063515432NUCA



Vue de 3/4 des élévations nord et est
Phot. Norbert Lambart
IVR53_20063502151NUCA



Vue de 3/4 des élévations nord et est
Phot. Sabrina Dalibard
IVR53_20063515434NUCA



Vue générale de l'élévation est
Phot. Norbert Lambart
IVR53_20063502152NUCA



Vue générale de l'élévation est
Phot. Sabrina Dalibard
IVR53_20063515429NUCA



Vue générale depuis le sud
Phot. Charlotte Barraud
IVR53_20203500599NUCA



Vue générale du chevet néo-roman
Phot. Charlotte Barraud
IVR53_20203500600NUCA



Elévation est : détail de la porte avec socle de statue en réemploi de l'ancienne église



Vue de l'élévation nord de la sacristie
Phot. Sabrina Dalibard
IVR53_20063515437NUCA

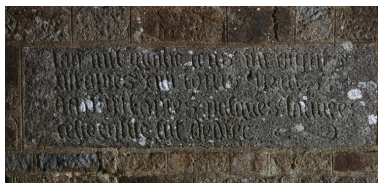


Elévation nord de la sacristie :
détail d'un blason en réemploi de l'ancienne église
Phot. Bernard Bègne
IVR53_20063502418NUCA

Phot. Sabrina Dalibard
IVR53_20063515436NUCA



Elévation occidentale de l'église : détail de deux blasons de l'ancienne église
Phot. Bernard Bègne
IVR53_20063502417NUCA



Elévation occidentale de l'église : détail d'une inscription commémorant la construction de l'ancienne église
Phot. Bernard Bègne
IVR53_20063502416NUCA



Dalle funéraire d'un Frotet, seigneur de Saint-Père, et de sa femme
Phot. Bernard Bègne
IVR53_20063502421NUCA



Vue générale intérieure vers le chœur
Phot. Bernard Bègne
IVR53_20063502402NUCA

Dossiers liés

Dossiers de synthèse :

Les églises et chapelles d'Ille-et-Vilaine (IA00131084)

Architecture religieuse, funéraire ou commémorative sur la commune de Saint-Père-Marc-en-Poulet (IA35045683)

Bretagne, Ille-et-Vilaine, Saint-Père-Marc-en-Poulet

Oeuvre(s) contenue(s) :

Le patrimoine mobilier de l'église Saint-Pierre (Saint-Père-Marc-en-Poulet) (IM35022099) Bretagne, Ille-et-Vilaine, Saint-Père-Marc-en-Poulet

Oeuvre(s) en rapport :

Village de Saint-Père-Marc-en-Poulet (IA35045768) Bretagne, Ille-et-Vilaine, Saint-Père-Marc-en-Poulet

Croix monumentale, place des Anciens Combattants (Saint-Père-Marc-en-Poulet) (IA35045751) Bretagne, Ille-et-Vilaine, Saint-Père-Marc-en-Poulet, place des Anciens Combattants

Monument aux morts, place des Anciens Combattants (Saint-Père-Marc-en-Poulet) (IA35045752) Bretagne, Ille-et-Vilaine, Saint-Père-Marc-en-Poulet, place des Anciens Combattants

Auteur(s) du dossier : Isabelle Barbedor, Véronique Orain

Copyright(s) : (c) Inventaire général ; (c) Région Bretagne



Peinture de A. Mentec, réalisée en 1894, et représentant l'ancienne église depuis le nord-est

IVR53_20063502424NUCA

Auteur de l'illustration : Bernard Bègne

(c) Inventaire général, ADAGP

reproduction soumise à autorisation du titulaire des droits d'exploitation



Dessin de Gustave Bénic d'après Robidou : élévation nord de l'ancienne église

Référence du document reproduit :

- **Saint-Père-Marc-en-Poulet**

Dans : "Saint-Père-Marc-en-Poulet"/ Théodore Chalmel, Rennes : Simon, 1931, rééd. Rennes : Recto Verso, 1983, p. 383.

Bibliothèque municipale de Saint-Père-Marc-en-Poulet

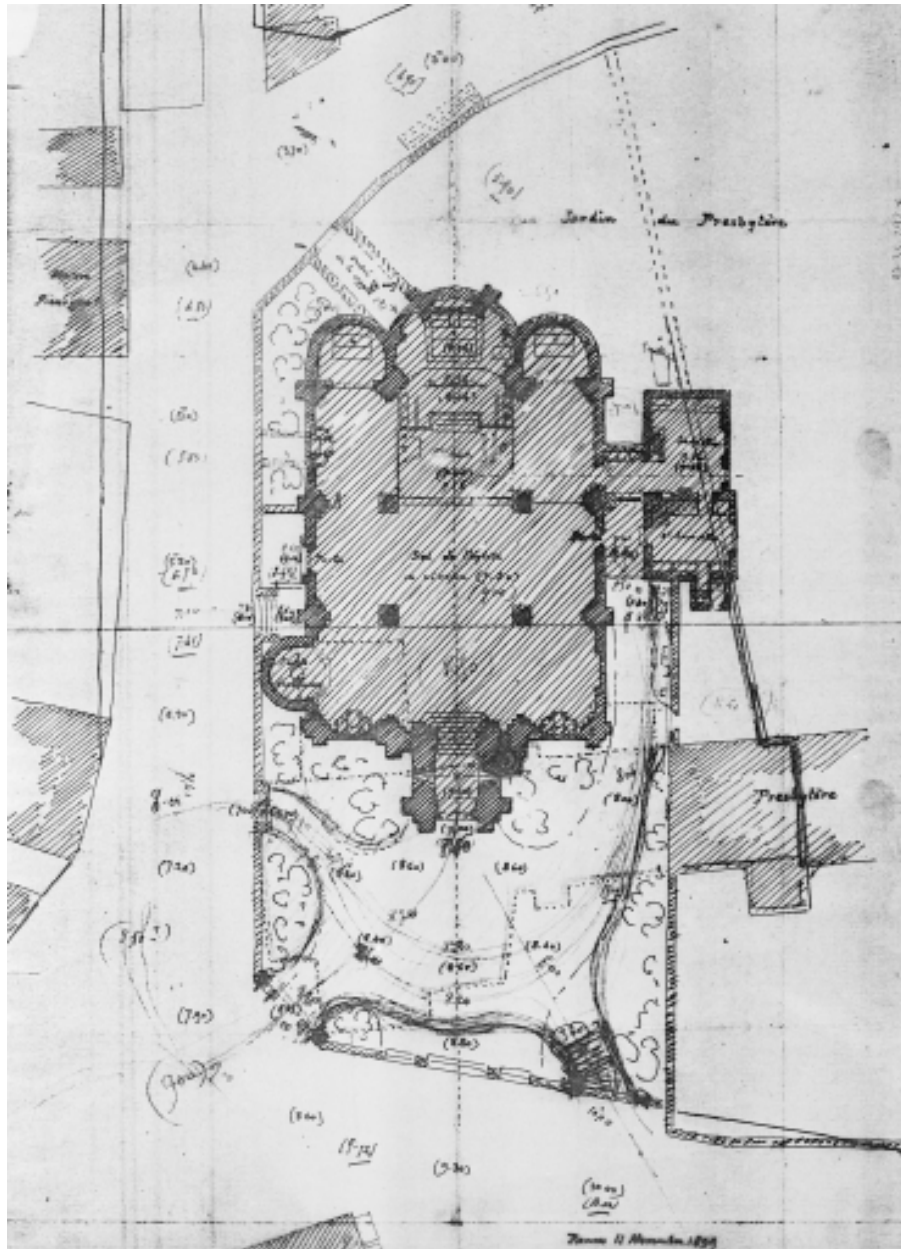
IVR53_20063516096NUC

Auteur de l'illustration (reproduction) : Claire Bonnet

Auteur du document reproduit : Gustave Bénic

(c) Inventaire général, ADAGP

reproduction soumise à autorisation du titulaire des droits d'exploitation



Plan de l'église, projet réalisé sauf pour la sacristie qui a été modifiée

Référence du document reproduit :

-

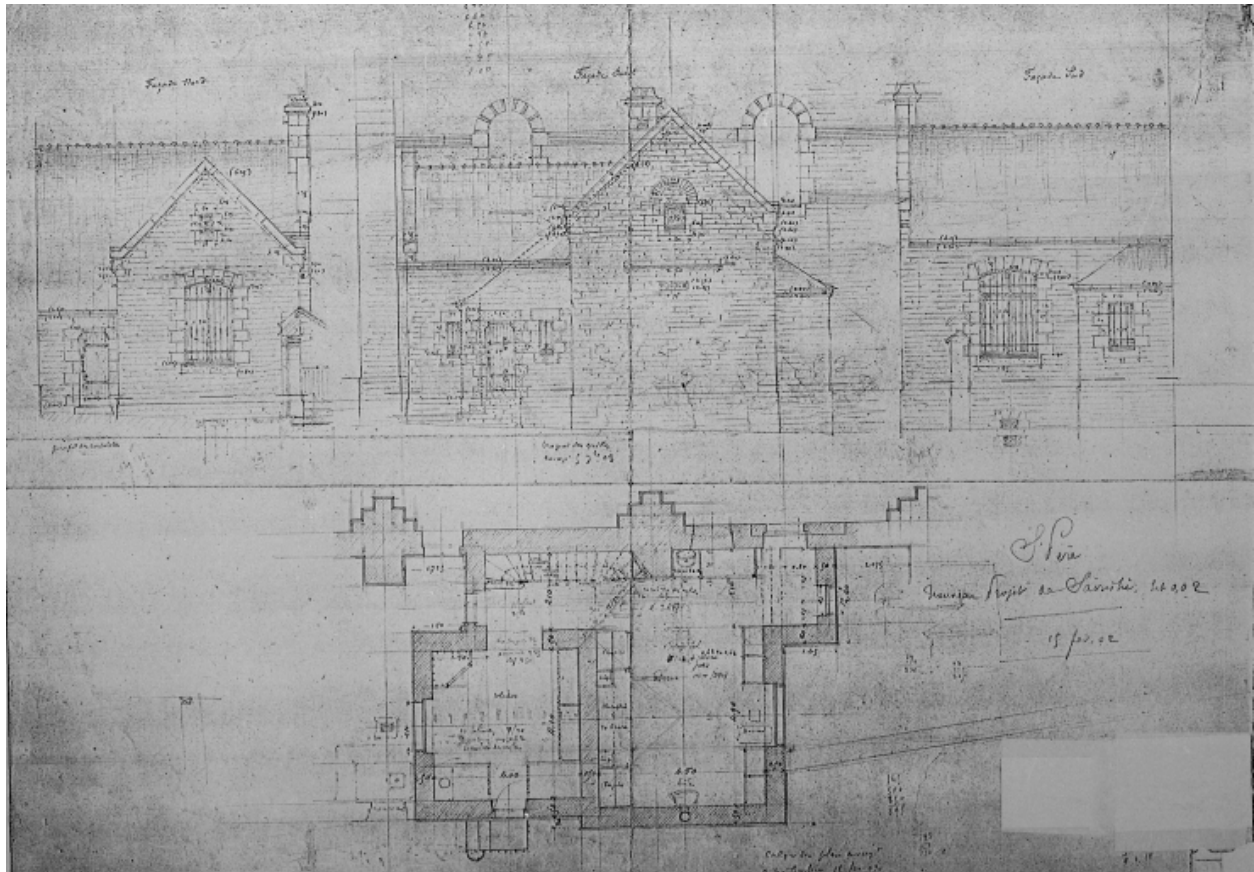
IVR53_19973500292X

Auteur de l'illustration : Guy Artur, Auteur de l'illustration : Norbert Lambart

Auteur du document reproduit : Arthur Regnault

(c) Inventaire général, ADAGP

reproduction soumise à autorisation du titulaire des droits d'exploitation



Nouveau projet de sacristie

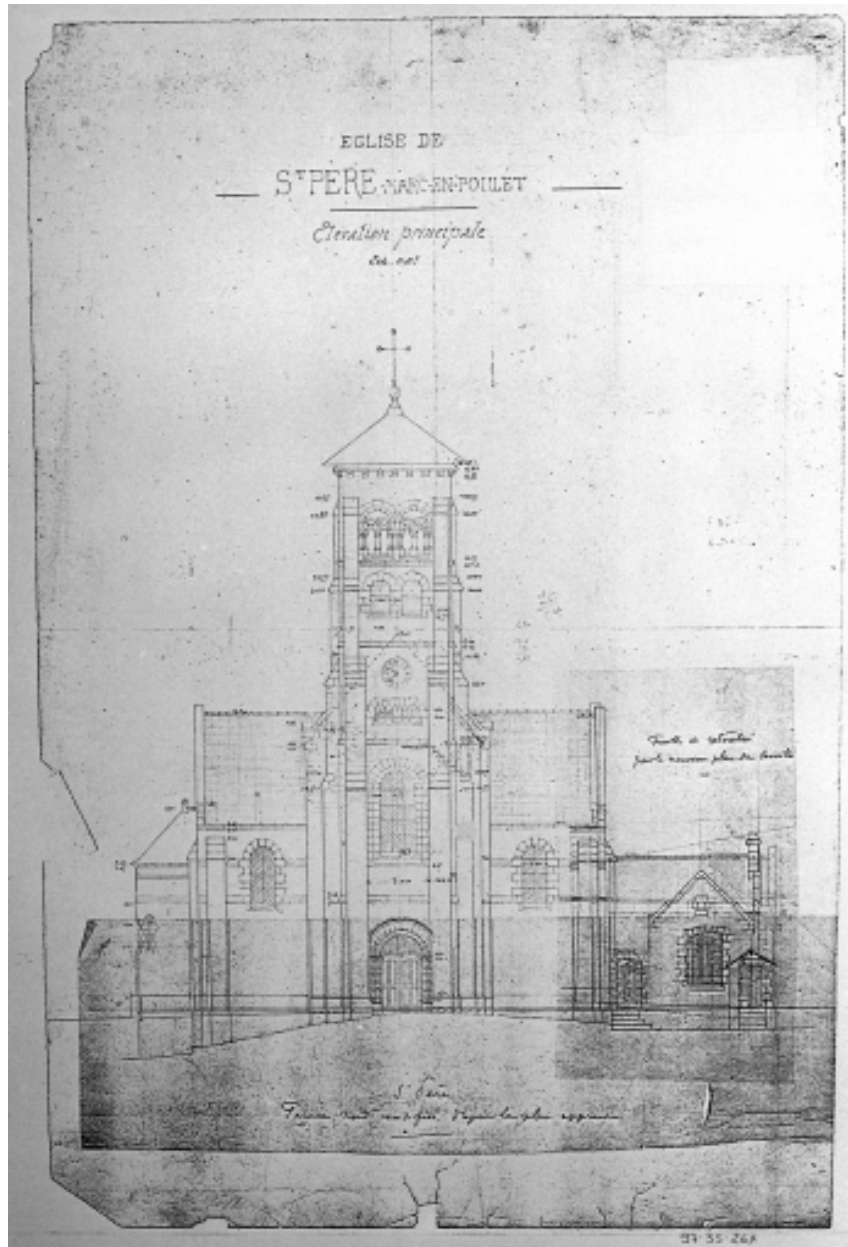
IVR53_19973500025X

Auteur de l'illustration : Guy Artur, Auteur de l'illustration : Norbert Lambart

Auteur du document reproduit : Arthur Regnault

(c) Inventaire général, ADAGP

reproduction soumise à autorisation du titulaire des droits d'exploitation



Elévation principale façade nord modifiée d'après le plan approuvé, et cloché modifié

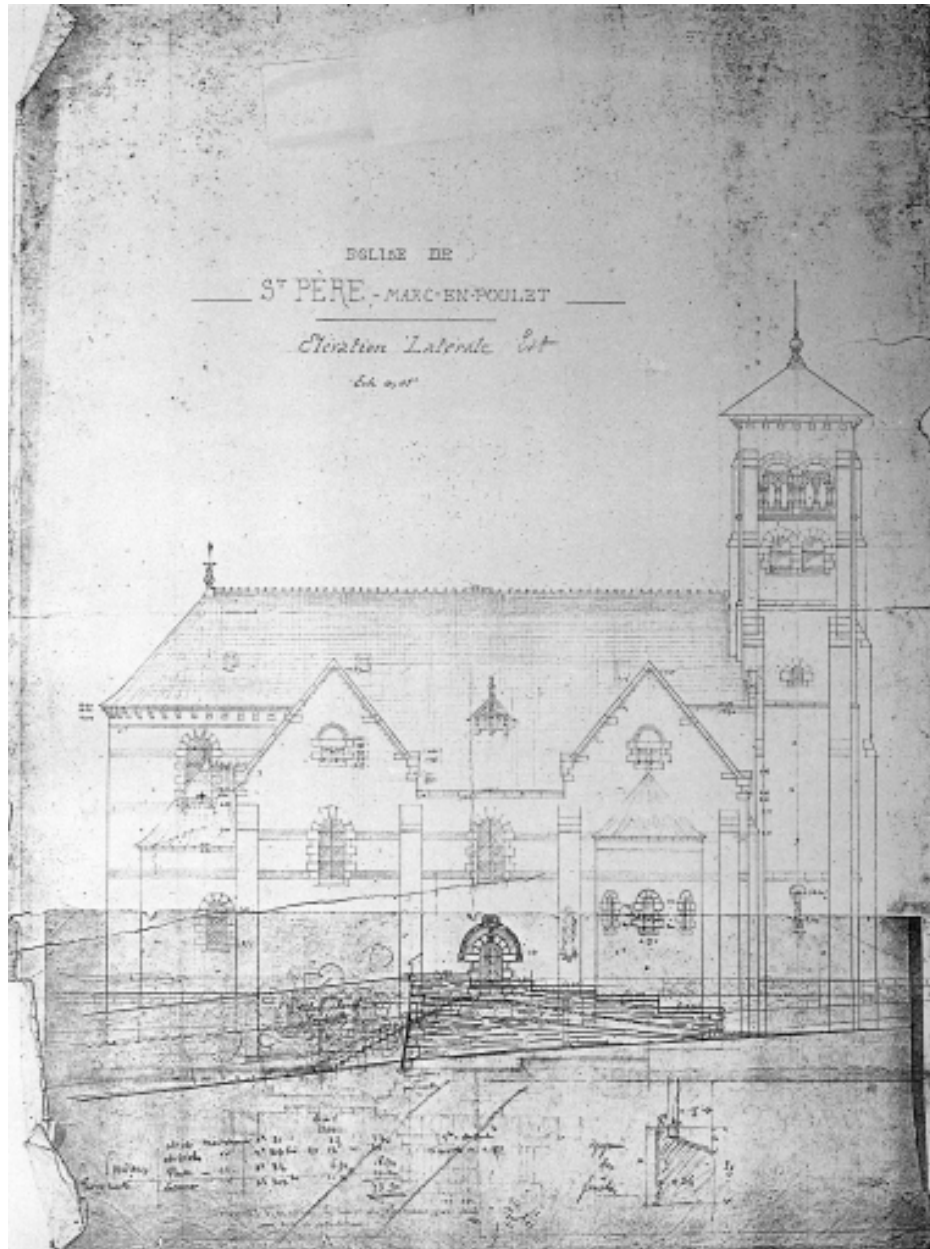
IVR53_19973500026X

Auteur de l'illustration : Guy Artur, Auteur de l'illustration : Norbert Lambart

Auteur du document reproduit : Arthur Regnault

(c) Inventaire général, ADAGP

reproduction soumise à autorisation du titulaire des droits d'exploitation



Elévation latérale est, avec modification de la flèche

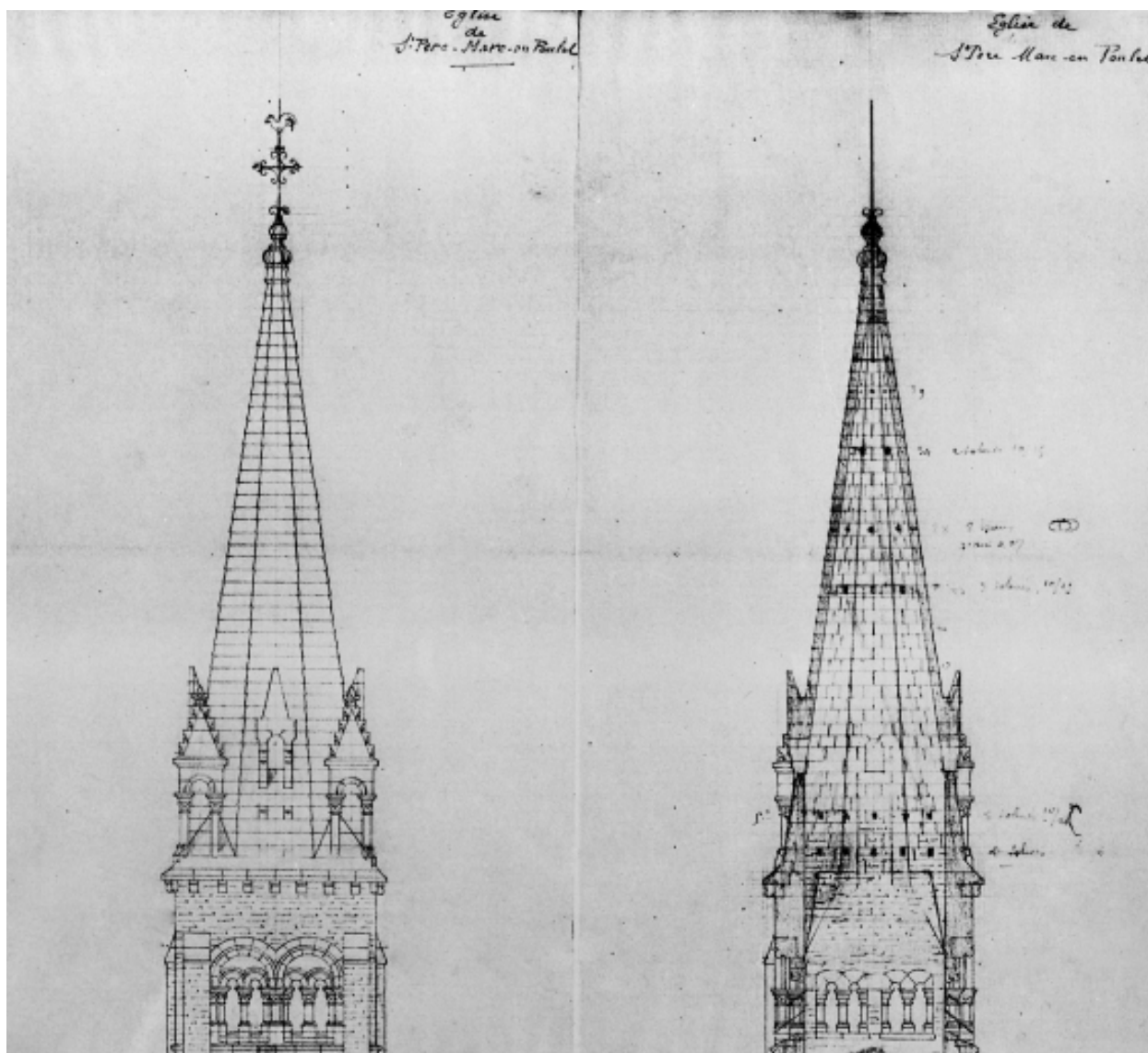
IVR53_19973500027X

Auteur de l'illustration : Guy Artur, Auteur de l'illustration : Norbert Lambart

Auteur du document reproduit : Arthur Regnault

(c) Inventaire général, ADAGP

reproduction soumise à autorisation du titulaire des droits d'exploitation



Elévation de la flèche principale de l'église

IVR53_19973500291X

Auteur de l'illustration : Guy Artur, Auteur de l'illustration : Norbert Lambart

Auteur du document reproduit : Arthur Regnault

(c) Inventaire général, ADAGP

reproduction soumise à autorisation du titulaire des droits d'exploitation



Elévation nord-ouest : vue générale

IVR53_20063515374NUCB

Auteur de l'illustration (reproduction) : A. Ganne

(c) Conseil général d'Ille-et-Vilaine

reproduction soumise à autorisation du titulaire des droits d'exploitation



Elévation nord

IVR53_20063515375NUCB

Auteur de l'illustration (reproduction) : A. Ganne

(c) Conseil général d'Ille-et-Vilaine

reproduction soumise à autorisation du titulaire des droits d'exploitation



Vue de 3/4 du chevet et de l'élévation ouest

IVR53_20063515376NUCB

Auteur de l'illustration (reproduction) : A. Ganne

(c) Conseil général d'Ile-et-Vilaine

reproduction soumise à autorisation du titulaire des droits d'exploitation



Vue de situation dans le bourg depuis le sud

IVR53_20203500587NUCA

Auteur de l'illustration : Charlotte Barraud

(c) Région Bretagne

reproduction soumise à autorisation du titulaire des droits d'exploitation



Vue de situation dans le bourg depuis le sud

IVR53_20203500588NUCA

Auteur de l'illustration : Charlotte Barraud

(c) Région Bretagne

reproduction soumise à autorisation du titulaire des droits d'exploitation



Elévation nord-ouest : vue générale

IVR53_19943502174X

Auteur de l'illustration : Guy Artur, Auteur de l'illustration : Norbert Lambart

(c) Inventaire général, ADAGP

reproduction soumise à autorisation du titulaire des droits d'exploitation



Elévation nord-est : vue générale

IVR53_19943501881X

Auteur de l'illustration : Guy Artur, Auteur de l'illustration : Norbert Lambart

(c) Inventaire général, ADAGP

reproduction soumise à autorisation du titulaire des droits d'exploitation



Vue générale de l'élévation nord

IVR53_20063515432NUCA

Auteur de l'illustration : Sabrina Dalibard

(c) Inventaire général, ADAGP

reproduction soumise à autorisation du titulaire des droits d'exploitation



Vue de 3/4 des élévations nord et est

IVR53_20063502151NUCA

Auteur de l'illustration : Norbert Lambart

(c) Inventaire général, ADAGP

reproduction soumise à autorisation du titulaire des droits d'exploitation



Vue de 3/4 des élévations nord et est

IVR53_20063515434NUCA

Auteur de l'illustration : Sabrina Dalibard

(c) Inventaire général, ADAGP

reproduction soumise à autorisation du titulaire des droits d'exploitation



Vue générale de l'élévation est

IVR53_20063502152NUCA

Auteur de l'illustration : Norbert Lambart

(c) Inventaire général, ADAGP

reproduction soumise à autorisation du titulaire des droits d'exploitation



Vue générale de l'élévation est

IVR53_20063515429NUCA

Auteur de l'illustration : Sabrina Dalibard

(c) Inventaire général, ADAGP

reproduction soumise à autorisation du titulaire des droits d'exploitation



Vue générale depuis le sud

IVR53_20203500599NUCA

Auteur de l'illustration : Charlotte Barraud

(c) Région Bretagne

reproduction soumise à autorisation du titulaire des droits d'exploitation



Vue générale du chevet néo-roman

IVR53_20203500600NUCA

Auteur de l'illustration : Charlotte Barraud

(c) Région Bretagne

reproduction soumise à autorisation du titulaire des droits d'exploitation



Elévation est : détail de la porte avec socle de statue en réemploi de l'ancienne église

IVR53_20063515436NUCA

Auteur de l'illustration : Sabrina Dalibard

(c) Inventaire général, ADAGP

reproduction soumise à autorisation du titulaire des droits d'exploitation



Vue de l'élévation nord de la sacristie

IVR53_20063515437NUCA

Auteur de l'illustration : Sabrina Dalibard

(c) Inventaire général, ADAGP

reproduction soumise à autorisation du titulaire des droits d'exploitation



Elévation nord de la sacristie : détail d'un blason en réemploi de l'ancienne église

IVR53_20063502418NUCA

Auteur de l'illustration : Bernard Bègne

(c) Inventaire général, ADAGP

reproduction soumise à autorisation du titulaire des droits d'exploitation



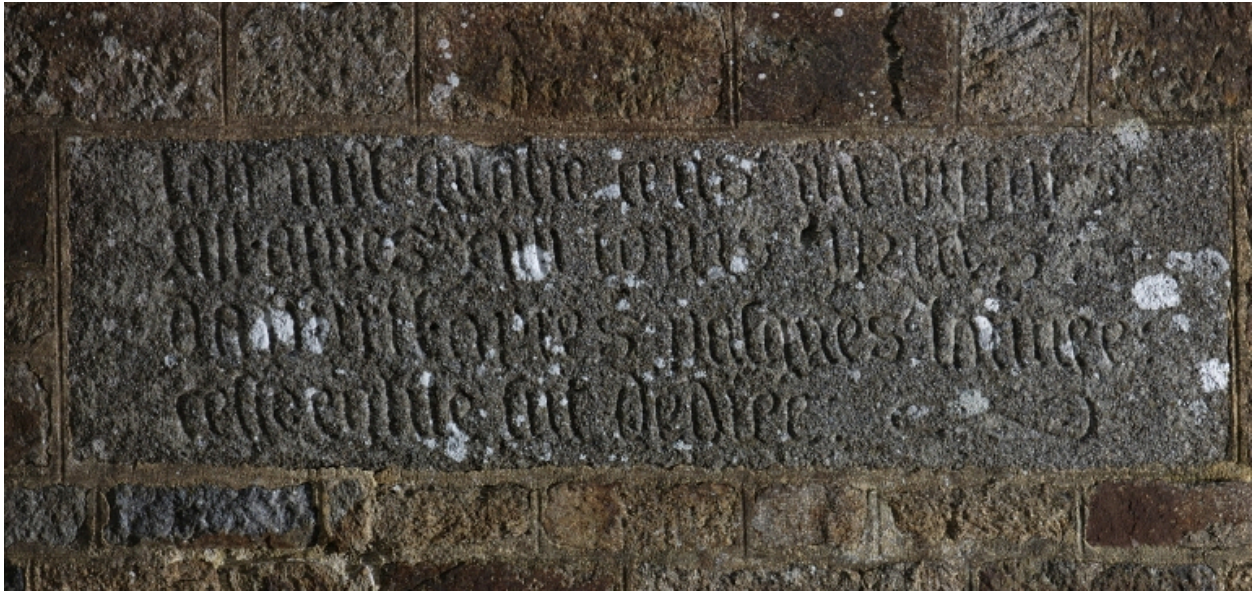
Elévation occidentale de l'église : détail de deux blasons de l'ancienne église

IVR53_20063502417NUCA

Auteur de l'illustration : Bernard Bègne

(c) Inventaire général, ADAGP

reproduction soumise à autorisation du titulaire des droits d'exploitation



Elévation occidentale de l'église : détail d'une inscription commémorant la construction de l'ancienne église

IVR53_20063502416NUCA

Auteur de l'illustration : Bernard Bègne

(c) Inventaire général, ADAGP

reproduction soumise à autorisation du titulaire des droits d'exploitation



Dalle funéraire d'un Frotet, seigneur de Saint-Père, et de sa femme

IVR53_20063502421NUCA

Auteur de l'illustration : Bernard Bègne

(c) Inventaire général, ADAGP

reproduction soumise à autorisation du titulaire des droits d'exploitation



Vue générale intérieure vers le chœur

IVR53_20063502402NUCA

Auteur de l'illustration : Bernard Bègne

(c) Inventaire général, ADAGP

reproduction soumise à autorisation du titulaire des droits d'exploitation