

Bretagne, Morbihan  
Larmor-Plage  
la Nourriguel  
9 place de la Nourriguel

## **Maison de villégiature Les Glycines, 9 place de la Nourriguel (Larmor-Plage)**

### **Références du dossier**

Numéro de dossier : IA56006347

Date de l'enquête initiale : 2008

Date(s) de rédaction : 2008

Cadre de l'étude : enquête thématique régionale Inventaire du patrimoine maritime de Crozon Roscanvel Camaret Clohars-Carnoët Larmor-Plage et Sené

Degré d'étude : étudié

### **Désignation**

Dénomination : maison

Précision sur la dénomination : maison de villégiature

Appellation : Les Glycines

Parties constituantes non étudiées : jardin

### **Compléments de localisation**

Milieu d'implantation : en ville

Références cadastrales : AM, 230

### **Historique**

Située au sud-ouest de la plage de la Nourriguel, la villa Les Glycines est construite en 1928 par Georges Le Bris. Détruite par le bombardement aérien du 15 janvier 1943, elle est reconstruite à l'identique après-guerre par son propriétaire, Mme Marie Le Bris.

Période(s) principale(s) : milieu 20e siècle

Période(s) secondaire(s) : 2e quart 20e siècle

Dates : 1928 (daté par source)

Personne(s) liée(s) à l'histoire de l'oeuvre : Georges Le Bris (commanditaire, attribution par travaux historiques)

### **Description**

La villa est en parfait état de conservation depuis sa reconstruction. Située au sud de la plage de la Nourriguel, elle possède une vue sur la rade de Lorient, malgré les quelques habitations en vis-à-vis. D'une surface rectangulaire de 107 m<sup>2</sup>, la villa s'agence en deux parties : une partie est, plus haute, plus décorée, formant pignon en façade et portant le nom de la villa « Les Glycines », et une partie ouest, plus basse, avec une large véranda au premier étage. Les murs sont recouverts d'un parement en pierres en façade principale, sauf dans le haut de pignon de la partie est, revêtue d'une décoration en damiers et rayures sur le haut de la façade. Le toit est en tuile. La villa Les Glycines conserve le charme des villas balnéaires modestes de l'Entre-deux-guerres.

### **Éléments descriptifs**

#### **Typologies et état de conservation**

État de conservation : reconstruit à l'identique, bon état

## Statut, intérêt et protection

Statut de la propriété : propriété privée

## Références documentaires

### Documents d'archive

- **Matrices cadastrales de Ploemeur et de Larmor-Plage.**  
**Archives départementales du Morbihan.** Matrices cadastrales de Ploemeur et de Larmor-Plage.
- **Archives départementales du Morbihan.** Série 7 W 7128, Dossiers Z Reconstructions Larmor-Plage Mme Vve Georges Le Bris.

## Annexe 1

20075605634NUC : Archives départementales du Morbihan, 7W7128.

20075605635NUC : Archives départementales du Morbihan, 7W7128.

## Données complémentaires

### Données complémentaires architecture PATMAR

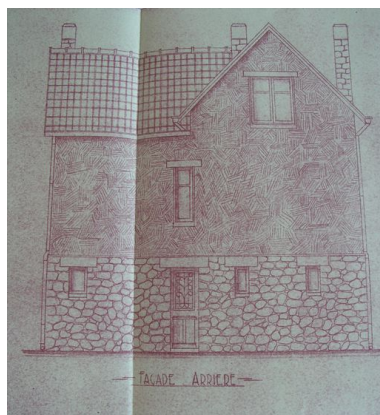
Données complémentaires architecture de l'enquête thématique régionale : le recensement du patrimoine maritime

REFC	LPL 48
THPA	Activité balnéaire de loisirs et de santé
DREC	jamais cité
INGP	intérêt paysager et pittoresque
PING	Cette villa reconstruite à l'identique est caractéristique des villas de l'Entre-deux-guerres. Elle participe également à l'harmonie paysagère de la plage de La Nourriguel.
RECO	Le front balnéaire de la Nourriguel s'est développé à partir de l'Entre-deux-guerres et s'est fortement urbanisé dans les années 1950-1960. Cette villa construite dans l'Entre-deux-guerres est un bon exemple de villa modeste, née de la démocratisation des bains de mer au 20e siècle. Sur le POS de la commune de Larmor-Plage, elle est d'ailleurs reconnue comme immeuble remarquable. Située en dehors de tout périmètre de protection, elle est cependant susceptible de subir des transformations (ajouts sur la façade notamment). Cette villa participe à l'homogénéité des volumes et des hauteurs de ce front balnéaire qu'il faut veiller à conserver. Dans le cadre du renouvellement de l'intérêt de la population pour ce quartier, il importe de sensibiliser à l'intérêt paysager de cette villa et de faciliter, éventuellement par des conseils ou des aides, un entretien soigné de la façade, respectueux de ses caractéristiques originelles.

## Illustrations



Plan datant du milieu du 20e siècle de la façade principale de la maison de villégiature Les Glycines  
Repro. Johan Vincent, Phot.  
Auteur inconnu, Autr. Archives départementales du Morbihan  
IVR53\_20075605634NUC



Plan datant du milieu du 20e siècle de la façade arrière de la maison de villégiature Les Glycines  
Repro. Johan Vincent, Phot.  
Auteur inconnu, Autr. Archives départementales du Morbihan  
IVR53\_20075605635NUC



Vue générale de la maison de villégiature Les Glycines  
Phot. Johan Vincent  
IVR53\_20065606544NUCA



Maison de villégiature Les Glycines  
Phot. Johan Vincent  
IVR53\_20065606545NUCA



Maison de villégiature Les Glycines  
Phot. Johan Vincent  
IVR53\_20065606546NUCA

## Dossiers liés

**Oeuvre(s) contenue(s) :**

**Oeuvre(s) en rapport :**

Front balnéaire de la Nourriguel (Larmor-Plage) (IA56006321) Bretagne, Morbihan, Larmor-Plage, la Nourriguel

Auteur(s) du dossier : Johan Vincent

Copyright(s) : (c) Laboratoire GÉOMER, UMR LETG 6554 - CNRS ; (c) Inventaire général



Plan datant du milieu du 20e siècle de la façade principale de la maison de villégiature Les Glycines

IVR53\_20075605634NUC

Auteur de l'illustration (reproduction) : Johan Vincent, Auteur de l'illustration : Auteur inconnu

Auteur du document reproduit : Archives départementales du Morbihan

Technique de relevé : relevé manuel ;

(c) Laboratoire GÉOMER, UMR LETG 6554 - CNRS

reproduction soumise à autorisation du titulaire des droits d'exploitation



Plan datant du milieu du 20e siècle de la façade arrière de la maison de villégiature Les Glycines

IVR53\_20075605635NUC

Auteur de l'illustration (reproduction) : Johan Vincent, Auteur de l'illustration : Auteur inconnu

Auteur du document reproduit : Archives départementales du Morbihan

Technique de relevé : relevé manuel ;

(c) Laboratoire GÉOMER, UMR LETG 6554 - CNRS

reproduction soumise à autorisation du titulaire des droits d'exploitation



Vue générale de la maison de villégiature Les Glycines

IVR53\_20065606544NUCA

Auteur de l'illustration : Johan Vincent

(c) Laboratoire GÉOMER, UMR LETG 6554 - CNRS

reproduction soumise à autorisation du titulaire des droits d'exploitation



Maison de villégiature Les Glycines

IVR53\_20065606545NUCA

Auteur de l'illustration : Johan Vincent

(c) Laboratoire GÉOMER, UMR LETG 6554 - CNRS

reproduction soumise à autorisation du titulaire des droits d'exploitation



Maison de villégiature Les Glycines

IVR53\_20065606546NUCA

Auteur de l'illustration : Johan Vincent

(c) Laboratoire GÉOMER, UMR LETG 6554 - CNRS

reproduction soumise à autorisation du titulaire des droits d'exploitation