

Bretagne, Ille-et-Vilaine  
Hédé

## Architecture du génie civil sur la commune de Hédé

### Références du dossier

Numéro de dossier : IA35039304

Date de l'enquête initiale : 2005

Date(s) de rédaction : 2005, 2025

Cadre de l'étude : inventaire préliminaire Hédé, étude d'inventaire Hédé

Auteur(s) du dossier : Sabrina Dalibard, Stéphanie Ménard, Association Communes du Patrimoine Rural de Bretagne

Copyright(s) : (c) Inventaire général ; (c) Région Bretagne

### Désignation

Dénomination : pont, voie ferrée, gare, entrepôt commercial, fontaine, site d'écluse, écluse, canal

Aires d'études : Ille-et-Vilaine

Localisations :

Bretagne, Ille-et-Vilaine

Hédé

### Historique

Période(s) principale(s) : 16e siècle 17e siècle 18e siècle 19e siècle 20e siècle

### Description

Décompte des œuvres : repérées 33 ; étudiées 0

### Présentation

#### Le canal d'Ille-et-Rance :

Dès la fin du 17e siècle, le blocus maritime des ports bretons par les Anglais incite Louis XIV à favoriser la canalisation intérieure de la Bretagne. En 1782, le comte Pierre Marie Rosnyviven de Piré présente l'idée d'un réseau intérieur de voies navigables aux États de Bretagne qui l'acceptent. Deux ingénieurs sont chargés d'étudier les liaisons possibles entre Vilaine et Rance : Monsieur de Brémontier et Monsieur Liard. La longueur prévue du canal entre Rennes et Dinan était de 76,5 kilomètres ; il devait compter 46 écluses, 110 ponts... Le montant des travaux était estimé par l'ingénieur Liard à 2 697 907 livres. Toutefois, l'époque révolutionnaire vint troubler ces projets.

En 1803, Bonaparte prit la décision de construire les canaux bretons pour des raisons stratégiques liées à un nouveau blocus maritime anglais. Les travaux commencèrent en 1804 et le canal fut ouvert à la navigation le 10 juin 1832. La construction du canal se déroula en deux périodes, la période napoléonienne et la période de la Restauration, séparées par six années d'interruption (1816-1822).

Durant les premières années, c'est un ingénieur des Ponts et Chaussées, Monsieur Luczot-Thébaudais, qui avait en charge le chantier. Les premiers ouvrages d'art datent de 1808. La pierre de taille utilisée pour les constructions provenait des carrières de Saint-Marc le Blanc, Saint-Pierre de Plesguen. En 1811, le canal était achevé entre Melesse et Saint-Domineuc ; il était creusé sur 40 kilomètres et 30 maisons éclusières étaient achevées. Les travaux furent interrompus en 1816 et ne reprirent que vers 1821-1822.

Les travaux du canal durèrent 28 ans pour un coût total de 14 226 799 francs, soit 7 milliards de francs de la fin du 20e siècle.

L'Ille est canalisée jusqu'à son embouchure dans la Vilaine à Rennes alors que la Rance ne l'est que jusqu'à l'écluse du Châtelier, en aval de Dinan.

Les sas des écluses ont 4,7 mètres de largeur entre les bajoyers (parois latérales d'une chambre d'écluse) et 26,3 mètres de longueur entre le sommet de l'arc du mur de chute et l'enclave des chambres des portes d'aval. La hauteur des ponts

sous clef ou sous poutres est de 4 mètres sauf quelques uns construits sous le Premier Empire (1804-1814) qui ne font que trois mètres de hauteur.

En 1860, il passait de 1100 à 1800 bateaux aux différentes écluses. C'est dans ces années que le trafic sur le canal connaît son apogée, toutefois, l'arrivée du chemin de fer, puis le transport par route impliquent une diminution de ce trafic. Ces bateaux transportaient de 39 à 49 000 tonnes de marchandises. Ces marchandises étaient composées de houille, de coke, fonte, plâtre, chaux, ardoises, pierres de taille, briques, verres à vitres, bois, céréales, vins, cidres, pommes, épicerie, engrais, savons... Tous les ans le canal était fermé pour cause de travaux d'entretien pendant un mois environ ; il s'agissait d'une période de "chômage".

A partir de 1960, le trafic commercial est remplacé par un trafic de plaisance sur le canal. En 1979, l'État remet le canal d'Ille-et-Rance aux départements d'Ille-et-Vilaine et des Côtes d'Armor.

En ce qui concerne le territoire de la commune de Hédé, il compte onze écluses distantes l'une de l'autre de 183 à 319 mètres, le tout sur une longueur de 2, 161 kilomètres pour rattraper une dénivellation de 27, 06 mètres.

#### **Les ponts :**

La majorité des ponts de la commune sont ceux qui enjambent le canal d'Ille-et-Rance ; ils datent du début du 19<sup>e</sup> siècle.

#### **Les fontaines :**

La position de la ville, sur un promontoire rocheux, pose le problème de l'approvisionnement en eau, par conséquent, il existe ou a existé de nombreuses fontaines à Hédé. L'une des plus anciennes fontaines de Hédé est la fontaine de Grignon ou Grande Fontaine qui est antérieure au 15<sup>e</sup> siècle. Elle est située à l'ancien carrefour des Quatre Croix et a été réparée au 18<sup>e</sup> siècle puis en 1901.

La fontaine du Prieuré ou du Pertuis Chaud a été refaite vers 1770 par l'entrepreneur P. Lavallée. Selon la tradition orale, cette fontaine aurait été particulièrement appréciée des lavandières parce que son eau était plus chaude que celle des autres fontaines.

Les fontaines de la Motte et du Celesier avaient également été refaites par P. Lavallée en 1770 environ ; elles ont aujourd'hui disparu.

Deux autres fontaines furent construites en 1766, celles de la Côte du Chat et une autre située face au cimetière de Hédé.

La fontaine de Drouet se trouve au sud de l'ancienne route de Rennes à Saint-Malo. Sur le cadastre de 1835, elle est mentionnée comme "fontaine à eau minérale". En 1835, une fontaine est construite sous le mur nord du château.

La fontaine de l'Ecuellée se trouve sur le territoire de Saint-Symphorien ; plusieurs statues de la Vierge ont successivement été installées au dessus de la fontaine. Suite à la guérison de plusieurs malades, cette fontaine est devenue un lieu de "pèlerinage".

#### **La gare de Hédé :**

En 1893, la municipalité décide que la gare sera construite au bout de la ruelle des Courtillets. Elle a disparu aujourd'hui, toutefois, des cartes postales du début du 20<sup>e</sup> siècle nous permettent d'en connaître l'aspect. Elle était située rue du Chemin Horain, à l'emplacement de l'école publique actuelle et du château d'eau. Le TIV, train à voie métrique, dont la ligne allait jusqu'à Saint-Malo, a fonctionné jusque dans les années 1950.

## **Références documentaires**

### **Documents figurés**

- **Collection particulière de cartes postales anciennes, Monsieur BOUSSELET**  
Collection particulière de cartes postales anciennes, Monsieur BOUSSELET.
- **BAZOUGES-sous-HEDE (I.-et-V.).Les onze écluses du Canal.** Carte postale [s. d.] (A.D. Ile-et-Vilaine 6 Fi).
- **Hédé (I.-et-V.).Les onze Écluses de la Madeleine.** Carte postale éditée par E. Mary-Rousselière, édit., Rennes, [s. d.] (A.D. Ile-et-Vilaine 6 Fi).
- **Réservoir du Canal d'Ille-et-Rance. Bazouges-sous-Hédé (I. et V.).** Carte postale [s. d.] (A.D. Ile-et-Vilaine 6 Fi).
- **Hédé (I.-et-V.). La Fontaine de l'Ecuelle.** Carte postale, [s. d.] (A.D. Ile-et-Vilaine 6 Fi).
- **De la Madeleine à la Dialais (Bazouges sous Hédé).** Carte postale [s. d.] (A.D. Ile-et-Vilaine 6 Fi).

## Bibliographie

- **A la découverte du canton de Hédé.**  
Association d'Etudes Historiques du Canton de Hédé (A. E. H. C. H.). **A la découverte du canton de Hédé.** Combourg : Imprimerie Atimco, 1995.
- **Le département d'Ile-et-Vilaine, Histoire, Archéologie, Monuments.**  
BANEAT, Paul. **Le département d'Ile-et-Vilaine, Histoire, Archéologie, Monuments.** Rennes : J. Larcher, 1929.  
Région Bretagne (Service de l'Inventaire du patrimoine culturel)
- **Le Canal d'Ile-et-Rance**  
DONET, Marcel. **Le Canal d'Ile-et-Rance.** Saint-Cyr-sur-Loire : Editions Alan Sutton, 2004.
- **Le Canal d'Ile-et-Rance**  
DONET, Marcel. **Le Canal d'Ile-et-Rance.** Société d'Histoire et d'Archéologie de l'Arrondissement de Saint-Malo, Annales 1993, Saint-Malo, 1993.  
p. 179-188
- **Le patrimoine des communes d'Ile-et-Vilaine**  
**Le patrimoine des communes d'Ile-et-Vilaine.** Paris : Flohic éditions 2000, 2 tomes, (Le patrimoine des communes de France).
- **Itinéraire du Canal d'Ile-et-Rance**  
LEPORD. **Itinéraire du Canal d'Ile-et-Rance.** Rennes : impr. De E. DOUCHIN, rue Bertrand, 1860.
- **Les fontaines de Hédé et de Bazouges-sous-Hédé**  
LONGWELL, Ann. **Les fontaines de Hédé et de Bazouges-sous-Hédé.** 2005.
- **Dictionnaire historique et géographique de la province de Bretagne.**  
OGÉE, Jean-Baptiste. **Dictionnaire historique et géographique de la province de Bretagne.** Nlle éd. [1778-1780] rev. et augm. Rennes : Molliex, 1845.
- **Architecture, méthode et vocabulaire**  
PEROUSE DE MONTCLOS, Jean-Marie. **Architecture, méthode et vocabulaire.** Paris : Inventaire Général des monuments et des richesses artistiques de la France, Centre des monuments nationaux/Éditions du patrimoine, 2000.
- **L'aventure intérieure... Des canaux en Bretagne**  
RICHARD, Nathalie. PALLIER, Yveline. **L'aventure intérieure... Des canaux en Bretagne.** Rennes : éditions Apogée, 1995.
- **HEDE, son histoire, ses environs, ses promenades**  
ROGER, Claude. **HEDE, son histoire, ses environs, ses promenades.** Hédé : imprimé par la municipalité, 1994.
- **Un canal... des canaux...**  
**Un canal... des canaux...** . Exposition présentée à Paris du 7 mars au 8 juin 1986 dans le cadre de la Conciergerie, Caisse Nationale des Monuments Historiques et des Sites. Ministère de la Culture, Picard, éditeur, 1986.

## Liens web

- GLAD Inventaire du patrimoine de Hédé-Bazouges : <https://glad.bretagne.bzh/operations/336595>

## Annexe 1

### Etude Label Communes du Patrimoine Rural de Bretagne, Hédé-Bazouges, 2023

[Consultez ici](#)

## Illustrations



Carte postale ancienne du  
bassin de la Madeleine  
Phot. Sabrina Dalibard  
IVR53\_20053519253NUCA



Les écluses du canal d'Ille-et-  
Rance sur une carte postale ancienne  
Phot. Sabrina Dalibard  
IVR53\_20053518379NUCA



Le réservoir du canal sur  
une ancienne carte postale  
Phot. Sabrina Dalibard  
IVR53\_20053518381NUCA



Les écluses sur une carte  
postale du début du 20e siècle  
Phot. Sabrina Dalibard  
IVR53\_20053518380NUCA



La Fontaine de l'Ecuellée  
Phot. Sabrina Dalibard  
IVR53\_20053518360NUCA



Les écluses  
Phot. Sabrina Dalibard  
IVR53\_20053518386NUCA





Les écluses, vue depuis la Madeleine  
 Phot. J. R. Trochet  
 IVR53\_19753501163Z



Le canal en 1975  
 Phot. J. R. Trochet  
 IVR53\_19753501164Z



Les écluses  
 Phot. J. R. Trochet  
 IVR53\_19753501165Z



Vue générale du canal à la Madeleine  
 Phot. Norbert Lambart  
 IVR53\_20053503037NUCA



Le canal d'Ille-et-Rance  
 Phot. Norbert Lambart  
 IVR53\_20053503035NUCA



La fontaine de la côte du Chat  
 Phot. Stéphanie Ménard  
 IVR53\_20053519260NUCA



La fontaine du Pertuis Chaud  
 Phot. Stéphanie Ménard  
 IVR53\_20053519257NUCA



La gare de Hédé sur une  
 carte postale ancienne  
 Phot. Sabrina Dalibard  
 IVR53\_20053519252NUCA



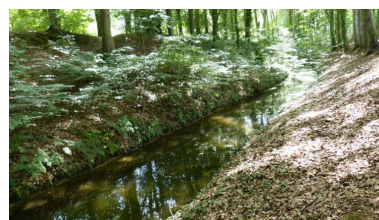
Vue de l'écluse  
 Phot. Laurence Marquet  
 IVR53\_20243531596NUCA



Vue vers l'ouest  
Phot. Laurence Marquet  
IVR53\_20243531606NUCA



Vue de l'écluse et du pont  
Phot. Laurence Marquet  
IVR53\_20243531608NUCA



Rigole d'alimentation  
du canal d'Ille et Rance  
Phot. Laurence Marquet  
IVR53\_20243531639NUCA

## Dossiers liés

### Dossier(s) de synthèse :

Présentation de la commune de Hédé (fusionnée avec Bazouges-sous-Hédé pour former la commune de Hédé-Bazouges en 2009). (IA35039298) Bretagne, Ile-et-Vilaine, Hédé-Bazouges

### Édifices repérés et/ou étudiés :

Canal d'Ille-et-Rance (section Hédé) (IA35039698) Bretagne, Ile-et-Vilaine, Hédé-Bazouges, Bazouges-sous-Hédé  
Écluse, la Charronnerie, Bazouges-sous-Hédé (Bazouges-sous-Hédé fusionnée avec Hédé pour former la commune de Hédé-Bazouges en 2009) (IA35039687) Bretagne, Ile-et-Vilaine, Hédé-Bazouges, Bazouges-sous-Hédé, la Charronnerie

Écluse, la Dialais, Bazouges-sous-Hédé (Bazouges-sous-Hédé fusionnée avec Hédé pour former la commune de Hédé-Bazouges en 2009) (IA35039663) Bretagne, Ile-et-Vilaine, Hédé-Bazouges, Bazouges-sous-Hédé, la Dialais  
Écluse, la Guéhardière, Bazouges-sous-Hédé (Bazouges-sous-Hédé fusionnée avec Hédé pour former la commune de Hédé-Bazouges en 2009) (IA35039666) Bretagne, Ile-et-Vilaine, Hédé-Bazouges, Bazouges-sous-Hédé, la Guéhardière

Écluse, la Jaunaie, Bazouges-sous-Hédé (Bazouges-sous-Hédé fusionnée avec Hédé pour former la commune de Hédé-Bazouges en 2009) (IA35039677) Bretagne, Ile-et-Vilaine, Hédé-Bazouges, Bazouges-sous-Hédé, la Jaunaie

Écluse, la Madeleine, Bazouges-sous-Hédé (Bazouges-sous-Hédé fusionnée avec Hédé pour former la commune de Hédé-Bazouges en 2009) (IA35039673) Bretagne, Ile-et-Vilaine, Hédé-Bazouges, Bazouges-sous-Hédé, la Madeleine

Écluse, la Palfrère, Bazouges-sous-Hédé (Bazouges-sous-Hédé fusionnée avec Hédé pour former la commune de Hédé-Bazouges en 2009) (IA35039684) Bretagne, Ile-et-Vilaine, Hédé-Bazouges, Bazouges-sous-Hédé, la Palfrère

Écluse, la Pêchetière, Bazouges-sous-Hédé (Bazouges-sous-Hédé fusionnée avec Hédé pour former la commune de Hédé-Bazouges en 2009) (IA35039690) Bretagne, Ile-et-Vilaine, Hédé-Bazouges, Bazouges-sous-Hédé, la Pêchetière

Écluse, la Petite Madeleine, Bazouges-sous-Hédé (Bazouges-sous-Hédé fusionnée avec Hédé pour former la commune de Hédé-Bazouges en 2009) (IA35039669) Bretagne, Ile-et-Vilaine, Hédé-Bazouges, Bazouges-sous-Hédé, la Petite Madeleine

Écluse, la Sagerie, Bazouges-sous-Hédé (Bazouges-sous-Hédé fusionnée avec Hédé pour former la commune de Hédé-Bazouges en 2009) (IA35039696) Bretagne, Ile-et-Vilaine, Hédé-Bazouges, Bazouges-sous-Hédé, la Sagerie

Écluse, Malabrie, Bazouges-sous-Hédé (Bazouges-sous-Hédé fusionnée avec Hédé pour former la commune de Hédé-Bazouges en 2009) (IA35039693) Bretagne, Ile-et-Vilaine, Hédé-Bazouges, Bazouges-sous-Hédé, Malabrie

Écluse numéro 6, Bazouges-sous-Hédé (Bazouges-sous-Hédé fusionnée avec Hédé pour former la commune de Hédé-Bazouges en 2009) (IA35039680) Bretagne, Ile-et-Vilaine, Hédé-Bazouges, Bazouges-sous-Hédé

Fontaine, rue de la Barrière (Hédé) (IA35039462) Bretagne, Ile-et-Vilaine, Hédé, Rue de la Barrière

Fontaine de l'Ecuellée, le Champ Poisson (Saint-Symphorien) (IA35039512) Bretagne, Ile-et-Vilaine, Saint-Symphorien, Champ Poisson (le)

Fontaine de la Côte du Chat (Hédé) (IA35039738) Bretagne, Ile-et-Vilaine, Hédé, Hédé

Fontaine du Pertuis Chaud (Hédé) (IA35039737) Bretagne, Ile-et-Vilaine, Hédé, Hédé

Pont, Bazouges-sous-Hédé, la Guénaudière (Hédé) (IA35039641) Bretagne, Ile-et-Vilaine, Hédé, Bazouges-sous-Hédé, la Guénaudière

Pont, Bazouges-sous-Hédé, la Madeleine (Bazouges-sous-Hédé fusionnée avec Hédé pour former la commune de Hédé-Bazouges en 2009) (IA35039672) Bretagne, Ile-et-Vilaine, Hédé-Bazouges, Bazouges-sous-Hédé, la Madeleine

Pont, Bazouges-sous-Hédé, la Palfrère (Bazouges-sous-Hédé fusionnée avec Hédé pour former la commune de Hédé-Bazouges en 2009) (IA35039683) Bretagne, Ile-et-Vilaine, Hédé-Bazouges, Bazouges-sous-Hédé, la Palfrère

Pont, Bazouges-sous-Hédé, la Tréhonais (Hédé) (IA35039634) Bretagne, Ile-et-Vilaine, Hédé, Bazouges-sous-Hédé, la Tréhonais

Pont, la Simonnière (Saint-Symphorien) (IA35039487) Bretagne, Ile-et-Vilaine, Saint-Symphorien, Simonnière (la)

Pont sur la rigole du canal d'Ille et Rance, Bazouges-sous-Hédé, la Guénaudière (Hédé) (IA35039640) Bretagne, Ile-et-Vilaine, Hédé, Bazouges-sous-Hédé, la Guénaudière

Site d'écluse, Bazouges-sous-Hédé, la Charronnerie (Bazouges-sous-Hédé fusionnée avec Hédé pour former la commune de Hédé-Bazouges en 2009) (IA35039686) Bretagne, Ille-et-Vilaine, Hédé-Bazouges, Bazouges-sous-Hédé, la Charronnerie

Site d'écluse, Bazouges-sous-Hédé, la Dialais (Bazouges-sous-Hédé fusionnée avec Hédé pour former la commune de Hédé-Bazouges en 2009) (IA35039662) Bretagne, Ille-et-Vilaine, Hédé-Bazouges, Bazouges-sous-Hédé, la Dialais

Site d'écluse, Bazouges-sous-Hédé, la Guéhardière (Bazouges-sous-Hédé fusionnée avec Hédé pour former la commune de Hédé-Bazouges en 2009) (IA35039665) Bretagne, Ille-et-Vilaine, Hédé-Bazouges, Bazouges-sous-Hédé, la Guéhardière

Site d'écluse, Bazouges-sous-Hédé, la Jaunaie (Bazouges-sous-Hédé fusionnée avec Hédé pour former la commune de Hédé-Bazouges en 2009) (IA35039676) Bretagne, Ille-et-Vilaine, Hédé-Bazouges, Bazouges-sous-Hédé, la Jaunaie

Site d'écluse, Bazouges-sous-Hédé, la Madeleine (Bazouges-sous-Hédé fusionnée avec Hédé pour former la commune de Hédé-Bazouges en 2009) (IA35039671) Bretagne, Ille-et-Vilaine, Hédé-Bazouges, Bazouges-sous-Hédé, la Madeleine

Site d'écluse, Bazouges-sous-Hédé, la Palfrère (Bazouges-sous-Hédé fusionnée avec Hédé pour former la commune de Hédé-Bazouges en 2009) (IA35039682) Bretagne, Ille-et-Vilaine, Hédé-Bazouges, Bazouges-sous-Hédé, la Palfrère

Site d'écluse, Bazouges-sous-Hédé, la Pêchetière (Bazouges-sous-Hédé fusionnée avec Hédé pour former la commune de Hédé-Bazouges en 2009) (IA35039689) Bretagne, Ille-et-Vilaine, Hédé-Bazouges, Bazouges-sous-Hédé, la Pêchetière

Site d'écluse, Bazouges-sous-Hédé, la Petite Madeleine (Bazouges-sous-Hédé fusionnée avec Hédé pour former la commune de Hédé-Bazouges en 2009) (IA35039668) Bretagne, Ille-et-Vilaine, Hédé-Bazouges, Bazouges-sous-Hédé, la Petite Madeleine

Site d'écluse, Bazouges-sous-Hédé, la Sagerie (Bazouges-sous-Hédé fusionnée avec Hédé pour former la commune de Hédé-Bazouges en 2009) (IA35039695) Bretagne, Ille-et-Vilaine, Hédé-Bazouges, Bazouges-sous-Hédé, la Sagerie

Site d'écluse, Bazouges-sous-Hédé, Malabrie (Bazouges-sous-Hédé fusionnée avec Hédé pour former la commune de Hédé-Bazouges en 2009) (IA35039692) Bretagne, Ille-et-Vilaine, Hédé-Bazouges, Bazouges-sous-Hédé, Malabrie

Site d'écluse numéro 6, Bazouges-sous-Hédé (Bazouges-sous-Hédé fusionnée avec Hédé pour former la commune de Hédé-Bazouges en 2009) (IA35039679) Bretagne, Ille-et-Vilaine, Hédé-Bazouges, Bazouges-sous-Hédé

Auteur(s) du dossier : Sabrina Dalibard, Stéphanie Ménard, Association Communes du Patrimoine Rural de Bretagne  
Copyright(s) : (c) Inventaire général ; (c) Région Bretagne





Carte postale ancienne du bassin de la Madeleine

IVR53\_20053519253NUCA

Auteur de l'illustration : Sabrina Dalibard

(c) Inventaire général, ADAGP

reproduction soumise à autorisation du titulaire des droits d'exploitation





Les écluses du canal d'Ille-et-Rance sur une carte postale ancienne

IVR53\_20053518379NUCA

Auteur de l'illustration : Sabrina Dalibard

(c) Inventaire général, ADAGP

reproduction soumise à autorisation du titulaire des droits d'exploitation



Le réservoir du canal sur une ancienne carte postale

IVR53\_20053518381NUCA

Auteur de l'illustration : Sabrina Dalibard

(c) Inventaire général, ADAGP

reproduction soumise à autorisation du titulaire des droits d'exploitation



Les écluses sur une carte postale du début du 20e siècle

IVR53\_20053518380NUCA

Auteur de l'illustration : Sabrina Dalibard

(c) Inventaire général, ADAGP

reproduction soumise à autorisation du titulaire des droits d'exploitation





La Fontaine de l'Ecuelle

IVR53\_20053518360NUCA

Auteur de l'illustration : Sabrina Dalibard

(c) Inventaire général, ADAGP

reproduction soumise à autorisation du titulaire des droits d'exploitation





Les écluses

IVR53\_20053518386NUCA

Auteur de l'illustration : Sabrina Dalibard

(c) Inventaire général, ADAGP

reproduction soumise à autorisation du titulaire des droits d'exploitation



Les écluses, vue depuis la Madeleine

IVR53\_19753501163Z

Auteur de l'illustration : J. R. Trochet

(c) Inventaire général, ADAGP

reproduction soumise à autorisation du titulaire des droits d'exploitation



Le canal en 1975

IVR53\_19753501164Z

Auteur de l'illustration : J. R. Trochet

(c) Inventaire général, ADAGP

reproduction soumise à autorisation du titulaire des droits d'exploitation



Les écluses

IVR53\_19753501165Z

Auteur de l'illustration : J. R. Trochet

(c) Inventaire général, ADAGP

reproduction soumise à autorisation du titulaire des droits d'exploitation





Vue générale du canal à la Madeleine

IVR53\_20053503037NUCA

Auteur de l'illustration : Norbert Lambart

(c) Inventaire général, ADAGP

reproduction soumise à autorisation du titulaire des droits d'exploitation



Le canal d'Ille-et-Rance

IVR53\_20053503035NUCA

Auteur de l'illustration : Norbert Lambart

(c) Inventaire général, ADAGP

reproduction soumise à autorisation du titulaire des droits d'exploitation





La fontaine de la côte du Chat

IVR53\_20053519260NUCA

Auteur de l'illustration : Stéphanie Ménard

(c) Inventaire général, ADAGP

reproduction soumise à autorisation du titulaire des droits d'exploitation



La fontaine du Pertuis Chaud

IVR53\_20053519257NUCA

Auteur de l'illustration : Stéphanie Ménard

(c) Inventaire général, ADAGP

reproduction soumise à autorisation du titulaire des droits d'exploitation





La gare de Hédé sur une carte postale ancienne

IVR53\_20053519252NUCA

Auteur de l'illustration : Sabrina Dalibard

(c) Inventaire général, ADAGP

reproduction soumise à autorisation du titulaire des droits d'exploitation



Vue de l'écluse

IVR53\_20243531596NUCA

Auteur de l'illustration : Laurence Marquet

Date de prise de vue : 2024

(c) Association Communes du Patrimoine Rural de Bretagne  
reproduction soumise à autorisation du titulaire des droits d'exploitation



Vue vers l'ouest

IVR53\_20243531606NUCA

Auteur de l'illustration : Laurence Marquet

Date de prise de vue : 2024

(c) Association Communes du Patrimoine Rural de Bretagne  
reproduction soumise à autorisation du titulaire des droits d'exploitation





Vue de l'écluse et du pont

IVR53\_20243531608NUCA

Auteur de l'illustration : Laurence Marquet

Date de prise de vue : 2024

(c) Association Communes du Patrimoine Rural de Bretagne  
reproduction soumise à autorisation du titulaire des droits d'exploitation





Rigole d'alimentation du canal d'Ile et Rance

IVR53\_20243531639NUCA

Auteur de l'illustration : Laurence Marquet

Date de prise de vue : 2024

(c) Association Communes du Patrimoine Rural de Bretagne  
reproduction soumise à autorisation du titulaire des droits d'exploitation