

Bretagne, Ille-et-Vilaine
Langan

Eglise paroissiale Saint-Martin, Saint-Pierre (Langan)

Références du dossier

Numéro de dossier : IA00007957

Date de l'enquête initiale : 1986

Date(s) de rédaction : 1986, 1994, 2016

Cadre de l'étude : inventaire topographique Bécherel, enquête thématique départementale Inventaire des églises et chapelles d'Ille-et-Vilaine, inventaire topographique Langan

Degré d'étude : étudié

Désignation

Dénomination : église paroissiale

Vocable : Saint-Martin, Saint-Pierre

Compléments de localisation

Milieu d'implantation : en village

Références cadastrales : 1983, A2, 603

Historique

L'église de Langan fut construite à la fin du 19^e siècle par l'architecte rennais Arthur Regnault à la place de l'ancienne église. La construction a commencé par l'élévation de la nef et du clocher entre 1878 et 1880. Ce clocher s'était partiellement écroulé en 1876. C'est seulement entre 1894 et 1896 que le transept, le chœur et la sacristie ont été édifiés. Cette construction en deux campagnes s'explique par des raisons financières mais n'empêche pas d'avoir un édifice relativement original.

Période(s) principale(s) : 2^e moitié 19^e siècle

Période(s) secondaire(s) : 14^e siècle, 16^e siècle

Auteur(s) de l'oeuvre : Arthur Regnault (architecte, attribution par travaux historiques)

Remploi

Description

L'église suit un plan en croix latine composé d'une nef de trois travées, précédée par une "avant-nef", et un transept saillant qui s'ouvre sur deux chapelles rayonnantes.

Construite dans un style néo-gothique, la façade occidentale est rythmée par quatre contreforts en granit. Au centre, se trouve une porte en bois encadrée par deux colonnes corinthiennes qui elles-mêmes soutiennent un arc brisé. La porte est surmontée d'un tympan en calcaire de Charles Goupil réalisé vers 1878. Il représente la visite d'un ange à Saint-Pierre emprisonné. Au-dessus du portail se trouve une rosace et une horloge.

Les murs extérieurs de la nef sont rythmés de part et d'autre par quatre étroites baies légèrement brisées ainsi que par quatre contreforts en granit. Ces contreforts en granite comportent des nuances de couleurs qui permettent une certaine polychromie qui est portant quelque chose de peu habituel chez Arthur Regnault.

L'accès au bras sud du transept se fait par une porte qui est un remploi de l'ancienne église du 15^e-16^e siècle. Cette porte de style gothique flamboyant est encadrée par deux tores ainsi qu'un lion, le deuxième ayant disparu dans le mur de la nef. De plus, elle est surmontée d'une archivolte en forme d'accolade avec des décors perlés et des choux frisés. Ce même bras est éclairé à l'ouest par une baie gothique à double lancette surmontées d'une rosace simple et une meurtrière sur la façade sud du transept, sur cette même façade prend appui une sacristie avec trois baies et une porte d'accès. Sur son mur est la corniche en calcaire serait un remploi.

Le bras nord du transept comporte également un accès par une porte dénuée de toute décoration.

Le chevet de l'église suit le même rythme que la nef avec une alternance de baies brisées et contreforts.
Un clocher situé au-dessus de l'entrée surplombe l'ensemble de l'édifice. Sa flèche octogonale et élancée s'appuie sur une base carrée.
La première travée abrite une tribune qui donne accès au clocher et est suivie par trois autres travées couvertes chacune par une voûte quadripartite dont les voussures reposent sur des piles simples. Au nord de la nef se trouve une chaire en pierre.
À partir du transept l'architecture est davantage travaillée en effet, on y trouve des chapiteaux sculptés de motifs végétaux ou encore des vitraux figurés dans le chœur et les chapelles rayonnantes.

Éléments descriptifs

Matériau(x) du gros-oeuvre, mise en oeuvre et revêtement : granite
Matériau(x) de couverture : ardoise
Plan : plan en croix latine
Étage(s) ou vaisseau(x) : 1 vaisseau
Type(s) de couverture : toit à longs pans ; flèche polygonale ; noue ; pignon découvert

Typologies et état de conservation

Typologies : clocher en façade ; chevet à pans coupés ; style néo-gothique

Décor

Techniques : sculpture
Représentations : saint Pierre
Précision sur les représentations :
Sujet : saint Pierre visité par l'ange dans sa prison, support : tympan du portail ouest.

Statut, intérêt et protection

Statut de la propriété : propriété publique

Annexe 1

Informations complémentaires : dossier d'archivage de 1984 :

[Lien PDF](#)

Annexe 2

Voir aussi enquête thématique régionale (Eglises et chapelles d'Ille-et-Vilaine) - 1992-1994 (Véronique Orain ; Isabelle Barbedor :

[Lien PDF](#)

Annexe 3

19933500574X : Archives départementales d'Ille-et-Vilaine, 6Fi.

Illustrations



Carte postale ancienne. Elévation sud-ouest : vue générale.
Phot. Guy Artur, Phot. Norbert Lambart
IVR53_19933500574X



Elévation sud-ouest : vue générale
Phot. L. Lamandé
IVR53_19853501279V



Elévation sud, bras du transept, porte : vue générale
Phot. L. Lamandé
IVR53_19853501247X



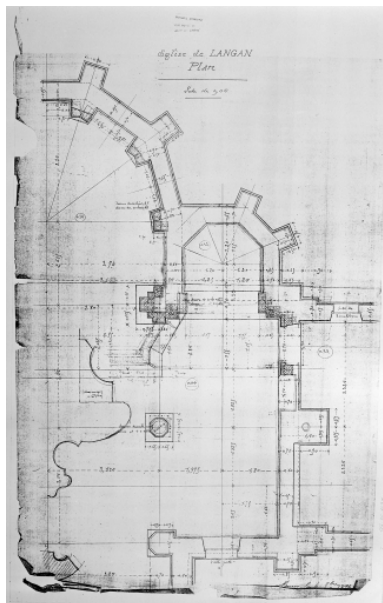
Intérieur, nef : vue générale.
Phot. L. Lamandé
IVR53_19853501235X



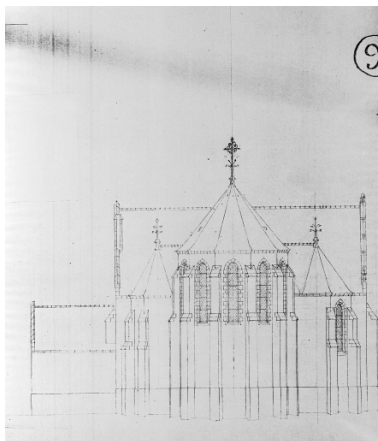
Intérieur : vue générale vers le chœur.
Phot. L. Lamandé
IVR53_19853501239X



Monument aux morts : vue générale.
Phot. L. Lamandé
IVR53_19853501258X



Plan au sol.
Phot. Guy Artur, Phot.
Norbert Lambart,
Autr. Arthur Regnault
IVR53_19973500109X



Elévation de la façade absidiale (n°9).
Phot. Guy Artur, Phot.
Norbert Lambart,
Autr. Arthur Regnault
IVR53_19973500207X



Coupe de la façade
d'entrée principale.
Phot. Guy Artur, Phot.
Norbert Lambart,
Autr. Arthur Regnault
IVR53_19973500206X



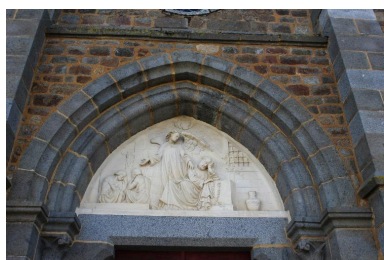
Clocher : vue générale depuis le sud
Phot. Denise Dufief,
Repro. Norbert Lambart
IVR53_19853500638ZA



Façade principale
Phot. Déborah De Sousa Figueiredo
IVR53_20163505340NUCA



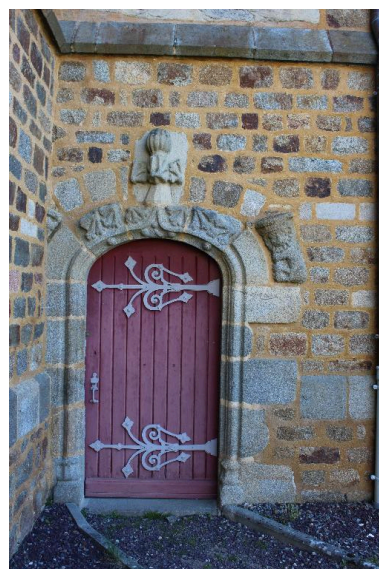
Elévation sud de la nef
Phot. Déborah De Sousa Figueiredo
IVR53_20163505341NUCA



Détail du tympan de
la façade occidentale
IVR53_20163505342NUCA



Chevet et chapelle rayonnante sud
Phot. Déborah De Sousa Figueiredo
IVR53_20163505343NUCA



Détail de la porte du
bras sud du transept
Phot. Déborah De Sousa Figueiredo
IVR53_20163505344NUCA



Intérieur de la nef
Phot. Déborah De Sousa Figueiredo
IVR53_20163505345NUCA



Intérieur de la nef, détail de la tribune
Phot. Déborah De Sousa Figueiredo
IVR53_20163505346NUCA

Dossiers liés

Dossiers de synthèse :

Les églises et chapelles d'Ille-et-Vilaine (IA00131084)

Présentation de la commune de Langan (IA35041807) Bretagne, Ille-et-Vilaine, Langan

Oeuvre(s) contenue(s) :

Les objets mobiliers de l'église paroissiale Saint-Martin, Saint-Pierre (Langan) (IM35001353) Bretagne, Ille-et-Vilaine, Langan

Oeuvre(s) en rapport :

Village (Langan) (IA00059420) Bretagne, Ille-et-Vilaine, Langan

Auteur(s) du dossier : Isabelle Barbedor, Véronique Orain, Jean-Jacques Rioult, Mathilde Chemin, Déborah De Sousa Figueiredo

Copyright(s) : (c) Inventaire général ; (c) Région Bretagne ; (c) Rennes Métropole



Carte postale ancienne. Elévation sud-ouest : vue générale.

IVR53_19933500574X

Auteur de l'illustration : Guy Artur, Auteur de l'illustration : Norbert Lambart

(c) Inventaire général, ADAGP

reproduction soumise à autorisation du titulaire des droits d'exploitation



Elévation sud-ouest : vue générale

IVR53_19853501279V

Auteur de l'illustration : L. Lamandé

(c) Inventaire général, ADAGP

reproduction soumise à autorisation du titulaire des droits d'exploitation



Elévation sud, bras du transept, porte : vue générale

IVR53_19853501247X

Auteur de l'illustration : L. Lamandé

(c) Inventaire général, ADAGP

reproduction soumise à autorisation du titulaire des droits d'exploitation



Intérieur, nef : vue générale.

IVR53_19853501235X

Auteur de l'illustration : L. Lamandé

(c) Inventaire général, ADAGP

reproduction soumise à autorisation du titulaire des droits d'exploitation



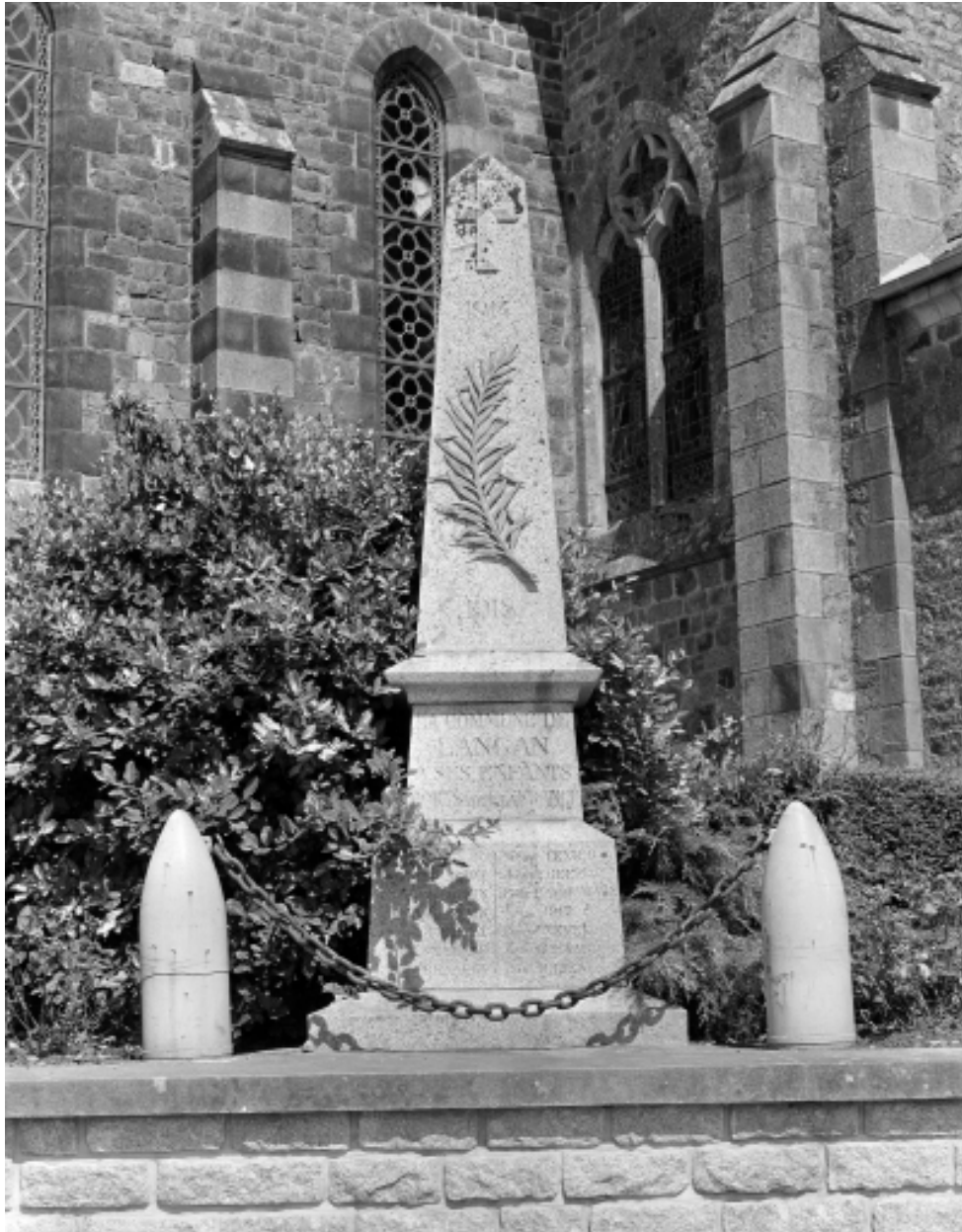
Intérieur : vue générale vers le chœur.

IVR53_19853501239X

Auteur de l'illustration : L. Lamandé

(c) Inventaire général, ADAGP

reproduction soumise à autorisation du titulaire des droits d'exploitation



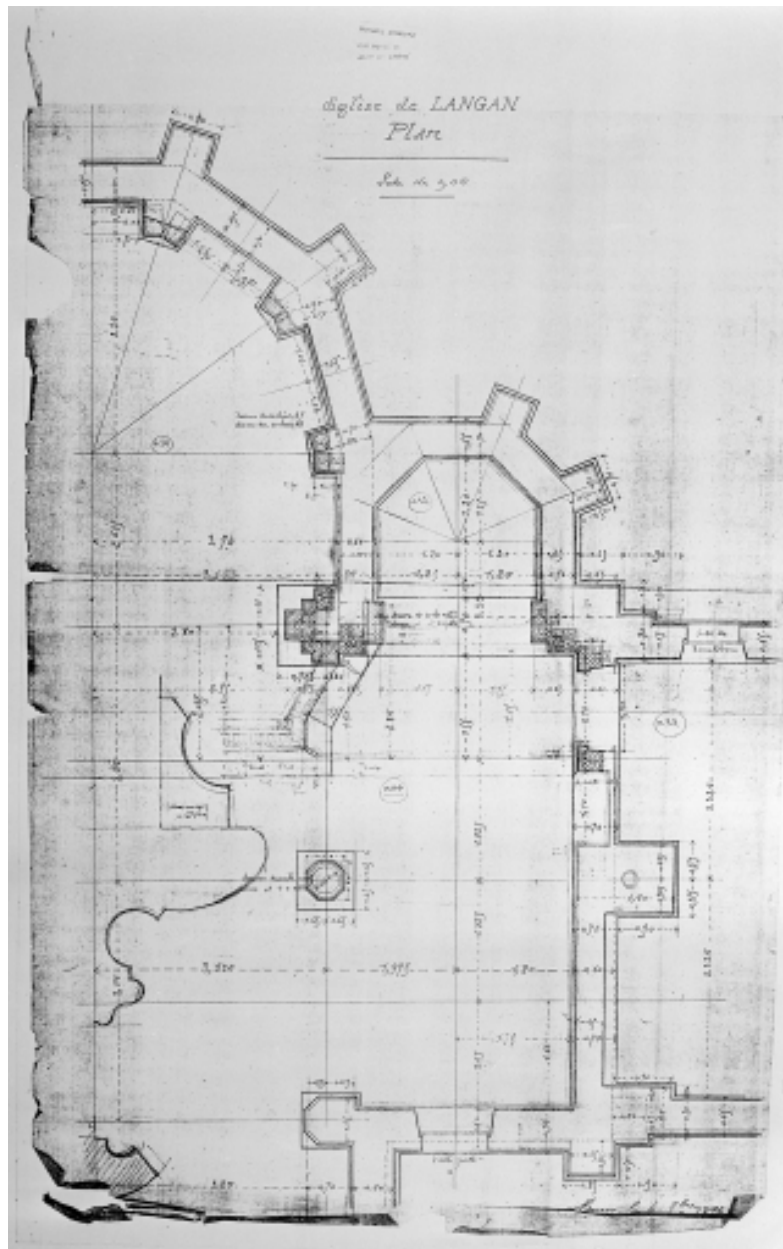
Monument aux morts : vue générale.

IVR53_19853501258X

Auteur de l'illustration : L. Lamandé

(c) Inventaire général, ADAGP

reproduction soumise à autorisation du titulaire des droits d'exploitation



Plan au sol.

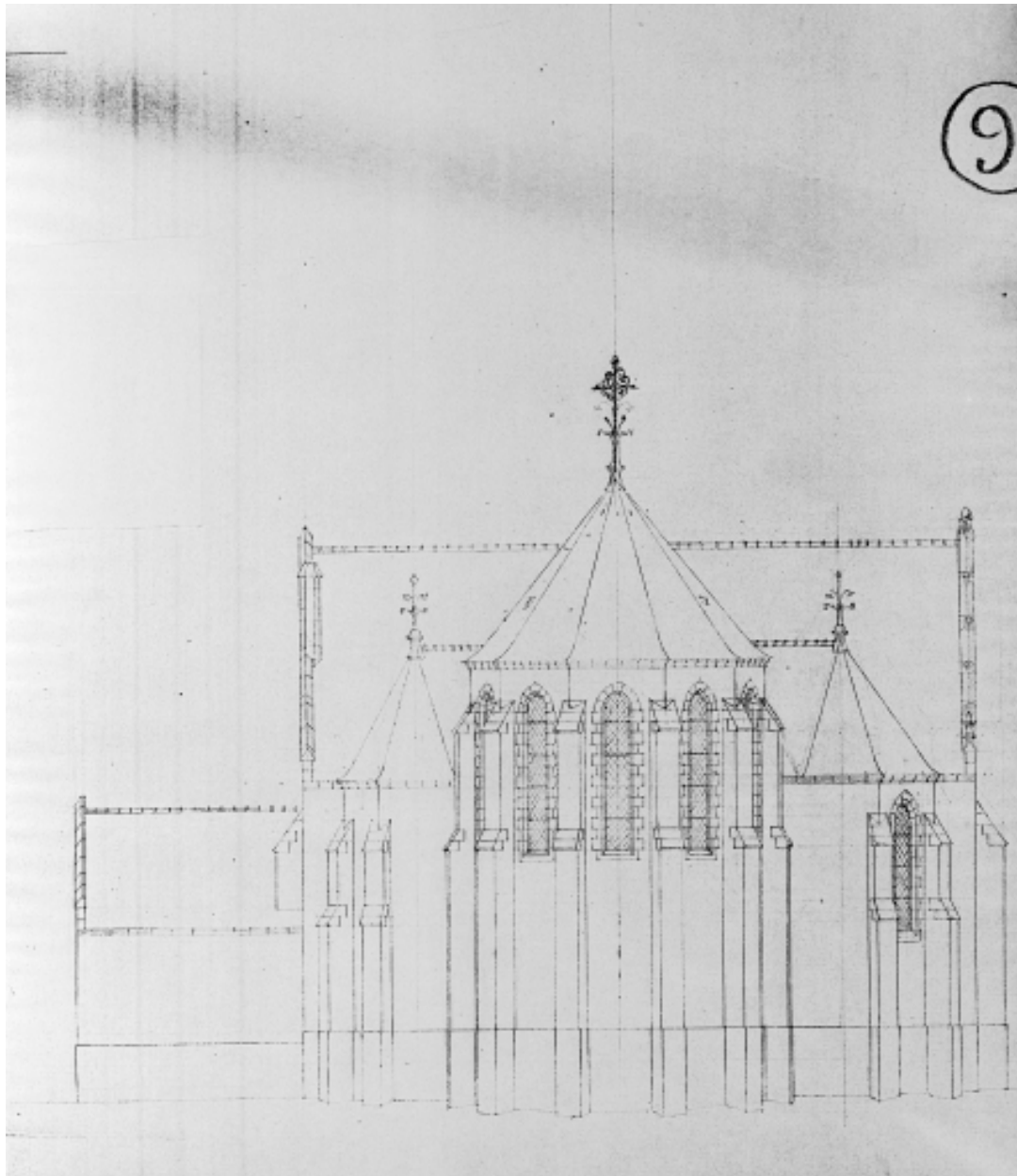
IVR53_19973500109X

Auteur de l'illustration : Guy Artur, Auteur de l'illustration : Norbert Lambart

Auteur du document reproduit : Arthur Regnault

(c) Inventaire général, ADAGP

reproduction soumise à autorisation du titulaire des droits d'exploitation



Elévation de la façade absidiale (n°9).

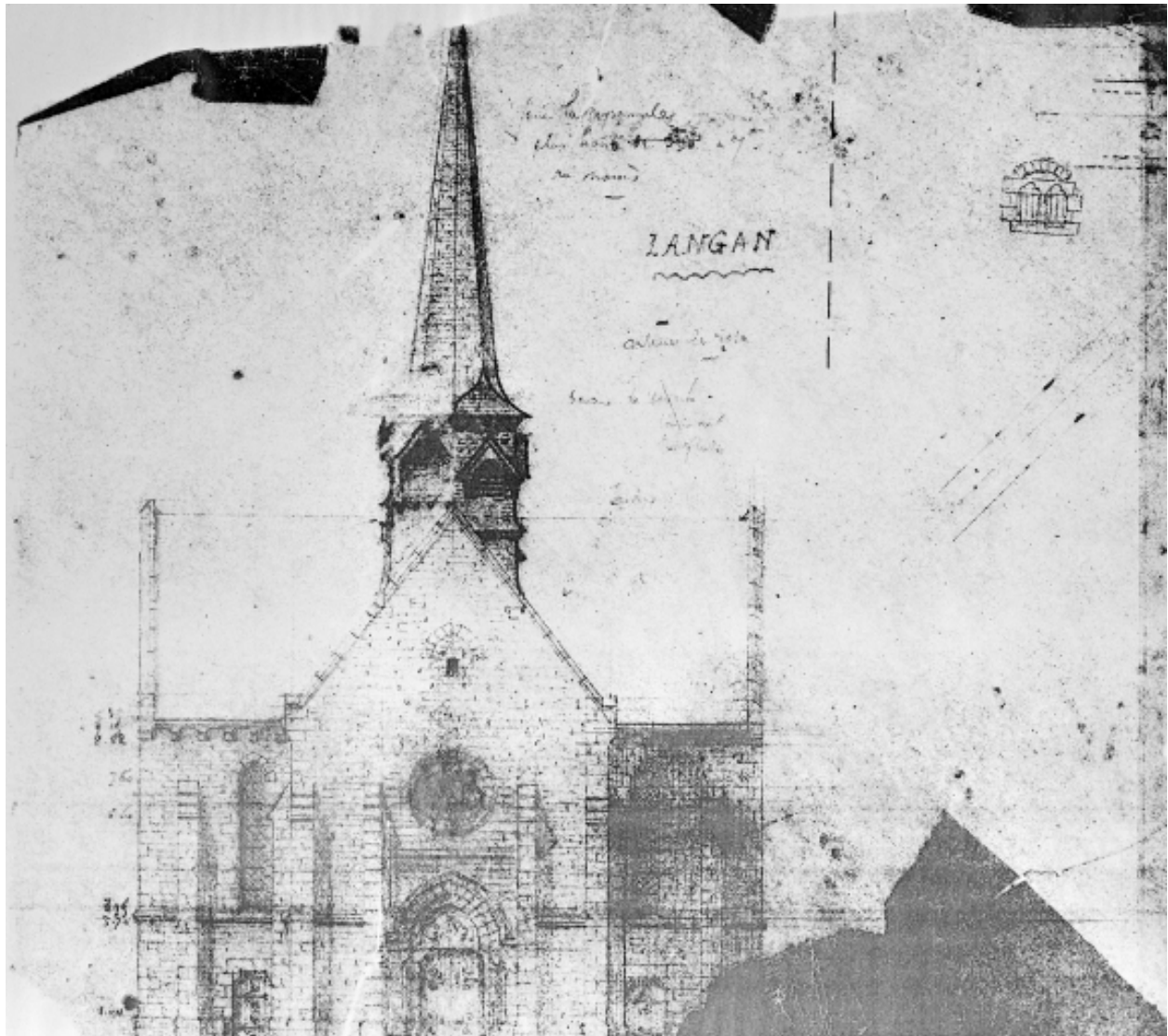
IVR53_19973500207X

Auteur de l'illustration : Guy Artur, Auteur de l'illustration : Norbert Lambart

Auteur du document reproduit : Arthur Regnault

(c) Inventaire général, ADAGP

reproduction soumise à autorisation du titulaire des droits d'exploitation



Coupe de la façade d'entrée principale.

IVR53_19973500206X

Auteur de l'illustration : Guy Artur, Auteur de l'illustration : Norbert Lambart

Auteur du document reproduit : Arthur Regnault

(c) Inventaire général, ADAGP

reproduction soumise à autorisation du titulaire des droits d'exploitation



Clocher : vue générale depuis le sud

IVR53_19853500638ZA

Auteur de l'illustration : Denise Dufief, Auteur de l'illustration (reproduction) : Norbert Lambart

(c) Inventaire général, ADAGP

reproduction soumise à autorisation du titulaire des droits d'exploitation



Façade principale

IVR53_20163505340NUCA

Auteur de l'illustration : Déborah De Sousa Figueiredo

(c) Rennes Métropole

reproduction soumise à autorisation du titulaire des droits d'exploitation



Elévation sud de la nef

IVR53_20163505341NUCA

Auteur de l'illustration : Déborah De Sousa Figueiredo

(c) Rennes Métropole

reproduction soumise à autorisation du titulaire des droits d'exploitation



Détail du tympan de la façade occidentale

IVR53_20163505342NUCA

Date de prise de vue : mai 2016

(c) Région Bretagne ; (c) Rennes Métropole

reproduction soumise à autorisation du titulaire des droits d'exploitation



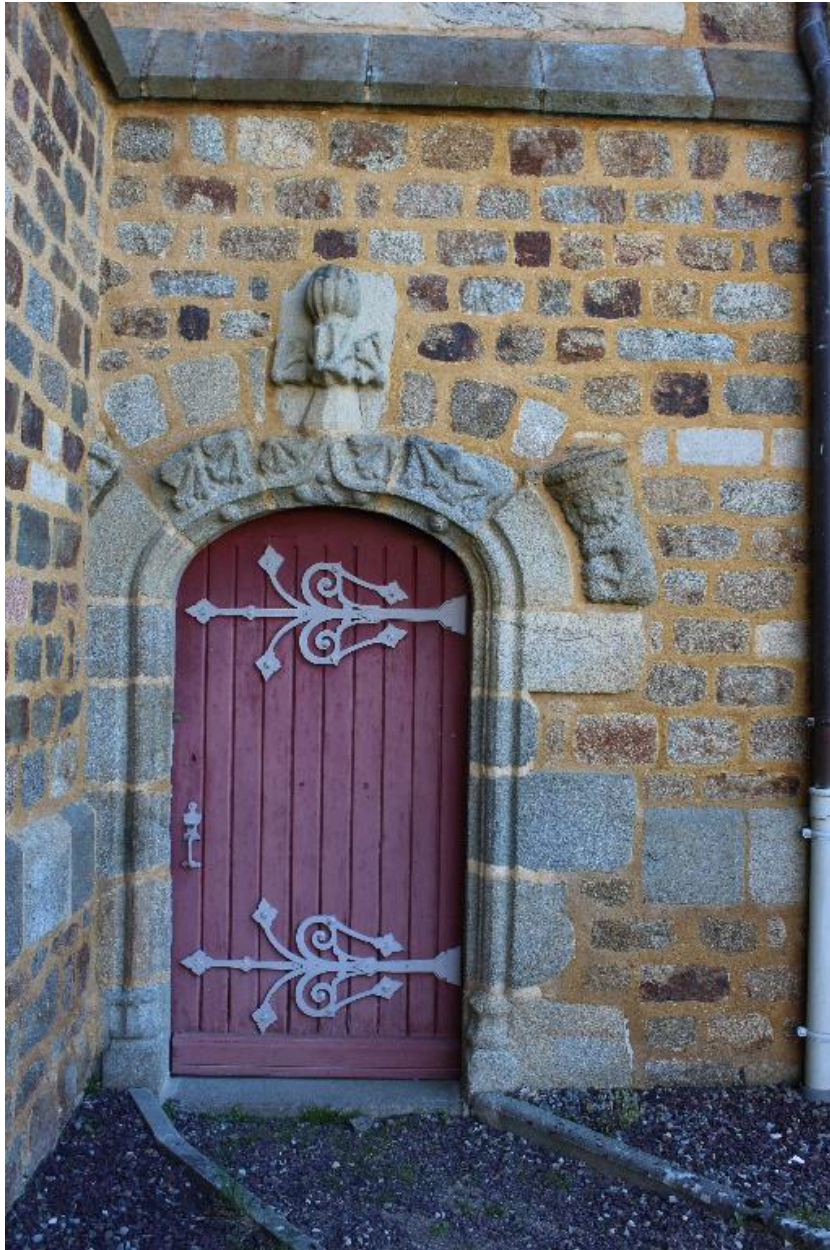
Chevet et chapelle rayonnante sud

IVR53_20163505343NUCA

Auteur de l'illustration : Déborah De Sousa Figueiredo

(c) Rennes Métropole

reproduction soumise à autorisation du titulaire des droits d'exploitation



Détail de la porte du bras sud du transept

IVR53_20163505344NUCA

Auteur de l'illustration : Déborah De Sousa Figueiredo

(c) Rennes Métropole

reproduction soumise à autorisation du titulaire des droits d'exploitation



Intérieur de la nef

IVR53_20163505345NUCA

Auteur de l'illustration : Déborah De Sousa Figueiredo

(c) Rennes Métropole

reproduction soumise à autorisation du titulaire des droits d'exploitation



intérieur de la nef, détail de la tribune

IVR53_20163505346NUCA

Auteur de l'illustration : Déborah De Sousa Figueiredo

(c) Rennes Métropole

reproduction soumise à autorisation du titulaire des droits d'exploitation